



SÜLEYMAN DEMİREL ÜNİVERSİTESİ
EĞİRDİR SAĞLIK HİZMETLERİ MESLEK YÜKSEKOKULU
TAŞINIR KAYIT İŞLEMLERİ İŞ AKIŞI

SATIN ALMA YOLU İLE MALZEME GİRİŞİ



Satın alınan ürüne ait faturalar, Satın Alma Onaylı Sipariş Fişi ile Sayılarak teslim alınır.



Muayene Komisyonu tarafından ürünün Teknik Şartname ve diğer koşullara uygunluğu kontrol edilir.



Malzemeler
Şartnameye
Uygun Mu?

UYGUN ← ← ← ←

→ → → → RED



Muayene Komisyonu tarafından uygun görülen malzemelere satın alma giriş taşınır işlem fişi kesilir.(3 Nüsha)

Malzemelerin Şartnameye Uygun Olmaması Durumunda Gereğesi ile Satın Alma Birimine Gönderilerek Firmaya İade Edilmesi İstenir.



KBS Sistemi Üzerinden Düzenlenen T.İ.F.'ler İlgili Birimlere Gönderilir.

- Bir adedi birimde kalır.
- 2 adedi Satın Alma Birimine Gönderilir.



SÜLEYMAN DEMİREL ÜNİVERSİTESİ
EĞİTİR SAĐLIK HİZMETLERİ MESLEK YÜKSEKOKULU
TAŞINIR KAYIT İŞLEMLERİ İŞ AKIŞI

PROJE(SDU,BAP,TÜBİTAK,PERFORMANS VB.)YOLU İLE MALZEME GİRİŞİ

Satın alınan ürüne ait faturalar ve ürünler Taşınır Kayıt Birimine ibraz edilerek kontrol ve sayımı yapılarak teslim alınır.

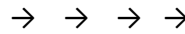
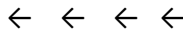


Muayene Komisyonu tarafından ürünün Teknik Şartname ve diğer koşullara uygunluğu kontrol edilir.



Malzemeler Şartnameye Uygun Mu?

UYGUN



RED



Muayene Komisyonu tarafından uygun görülen malzemelere KBS üzerinden geçici taşınır işlem fişi kesilir.



Muayene Raporu ve geçici taşınır işlem fişi ile birlikte SDÜ BAP Biriminde ambar devir işlemleri tamamlanır.



Ambar Kaydı yapılan malzemeler gruplarına göre sarf veya demirbaş olarak ilgililere teslim fişi ile birlikte teslim edilir.



SÜLEYMAN DEMİREL ÜNİVERSİTESİ
EĞİRDİR SAĞLIK HİZMETLERİ MESLEK YÜKSEKOKULU
TAŞINIR KAYIT İŞLEMLERİ İŞ AKIŞI

DEVİR GİRİŞ ve DEVİR ÇIKIŞ YOLU İLE MALZEME AKIŞ ŞEMASI

Birim Taşınır İstek Belgesi düzenler. İlgili harcama yetkilisi onayı ile talep eder.



İstek kabul edildi mi?

HAYIR ← ← ← ← → → → → EVET



Mevcut stoklardaki malzemeler kontrol edilir. İsteği karşılamıyorsa iade edilir.



Devir eden birim Taşınır Devir Çıkış İşlem Fişi Düzenler.(4 Nüsha)



Düzenlenen TİF'ler ilgili birimlere gönderilir.
*Bir adedi çıkış yapılan birimde kalır.
*Bir adet kendi birimine kalır.
*İki adet Strateji ve Geliştirme Daire Başkanlığına gönderilir.



Teslim Alan Birim Taşınır Devir Giriş İşlem Fişi Düzenler.(4 Nüsha)
*Bir adedi çıkış yapılan birimde kalır.
*Bir adet kendi biriminde kalır.
*İki adet Strateji ve Geliştirme Daire Başkanlığına gönderilir.
*Malzeme gruplara göre kaydedilir.



SÜLEYMAN DEMİREL ÜNİVERSİTESİ
EĞİRDİR SAĞLIK HİZMETLERİ MESLEK YÜKSEKOKULU
TAŞINIR KAYIT İŞLEMLERİ İŞ AKIŞI

TAŞINIR TESLİM BELGESİ DÜZENLEME (ZİMMET VERME)

Malzeme Talep edilen birim tarafından Taşınır İstek Belgesi düzenlenir.



Taşınır İstek Belgesi Taşınır Kayıt Kontrol Yetkilisine gönderilir.



İstek kabul edildi mi?

HAYIR ← ← ← ←

→ → → → EVET



Zimmet kaydı yapılmaz.
Yönetici onayı yok ise istek reddedilir.



Taşınır Teslim Belgesi (Zimmet) düzenlenir.(2 Nusha)



Barkod basılır ve talep edilen malzemeler teslim edilir.



SÜLEYMAN DEMİREL ÜNİVERSİTESİ
EĞİRDİR SAĞLIK HİZMETLERİ MESLEK YÜKSEKOKULU
TAŞINIR KAYIT İŞLEMLERİ İŞ AKIŞI

TAŞINIR TESLİM BELGESİ İADE (ZİMMET DÜŞME)

Kişinin zimmetindeki malzemeler kontrol edilir.

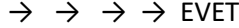
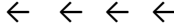


Taşınır Kayıt Kontrol Yetkilisi malzemeyi sayarak ve kontrol ederek Taşınır Kayıt Yetkilisine gönderir.



Malzemede eksiklik var mı?

HAYIR



Zimmet iade (düşüm) yapılır.



Değer Tespit Komisyonu tarafından malzeme rayiç bedeli tespit edilir.

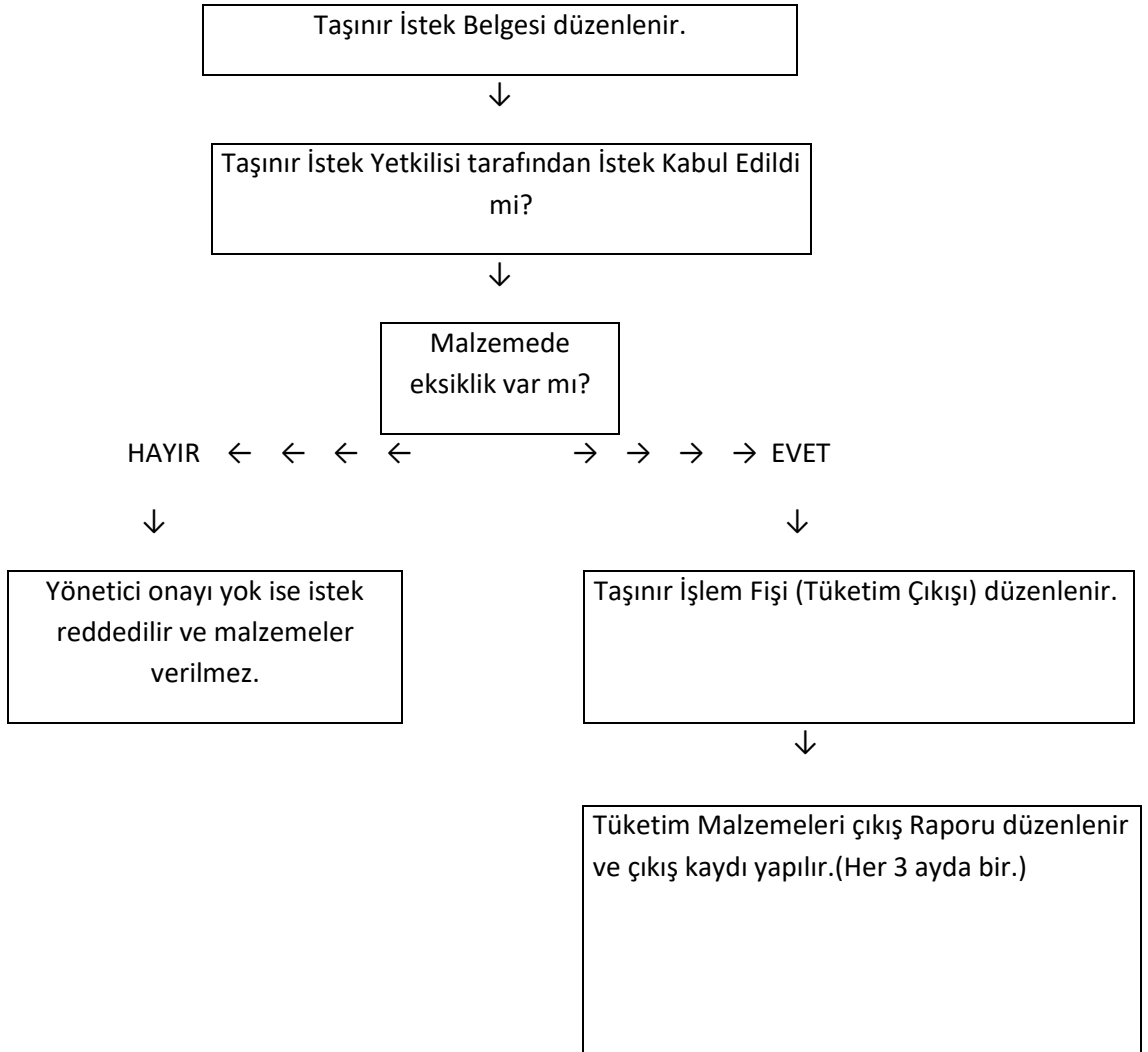


Kamu zararının Tahsiline İlişkin Usul ve Esaslar kapsamındaki Yönetmelik Esasları Uygulanır.



SÜLEYMAN DEMİREL ÜNİVERSİTESİ
EĞİRDİR SAĞLIK HİZMETLERİ MESLEK YÜKSEKOKULU
TAŞINIR KAYIT İŞLEMLERİ İŞ AKIŞI

TÜKETİM (SARF) MALZEME ÇIKIŞI





SÜLEYMAN DEMİREL ÜNİVERSİTESİ
EĞİRDİR SAĞLIK HİZMETLERİ MESLEK YÜKSEKOKULU
TAŞINIR KAYIT İŞLEMLERİ İŞ AKIŞI

SAYIM VE DEVİR İŞLEMLERİ

- 1-Yıl sonunda yapılır.
- 2-Harcama Yetkilisinin istediği zamanlarda yapılır.
- 3-Taşınır kayıt kontrol yetkililerinin değişmesinde kullanılır.
- 4-Sayıştay,Maliye,YÖK ve İç Denetim Birimi



Sayım komisyonu tarafından yapılan sayımlar ile ambar sonuçları tutuyor mu?

EVET ←

→ HAYIR



Sayım Tutanakları Komisyon Tarafından imzalanır.



İlgili birime gönderilir.



Sayım Sonucunda

FAZLA ↓

↓ EKSİK



Sayım Komisyonu tarafından tutanakla tespit edilir. Sayım Fazlası olarak kayıtlara alınır.



Taşınır İşlem Sayım Fazlası Fişi düzenlenir.



Kamu Zararının Tahsiline ilişkin Usul ve Esaslar Hakkında Yönetmelik Uygulanır.



SÜLEYMAN DEMİREL ÜNİVERSİTESİ
EĞİRDİR SAĞLIK HİZMETLERİ MESLEK YÜKSEKOKULU
TAŞINIR KAYIT İŞLEMLERİ İŞ AKIŞI

YILSONU İŞLEMLERİ (HESAP KAPATMA)

Taşınır Hesap Cetveller Hazırlanır.
1-Yıl Sonu Sayım Tutanağı
2-Taşınır Sayım ve Döküm Cetvelleri
3-Harcama Birimi Taşınır Yönetim Hesap Cetveli
4-Yıl Sonu İtibarı İle Düzenlenen En Son Tif Numarası



Strateji Geliştirme Daire Başkanlığına Taşınır Yönetim Hesap Cetveli Teslim Edilir.



KBS Hesapları ve Muhasebe Kayıtları ile Karşılaştırılıp Uygunluğu Sağlanır.



Yıl Sonu Hesapları Kapatılır.