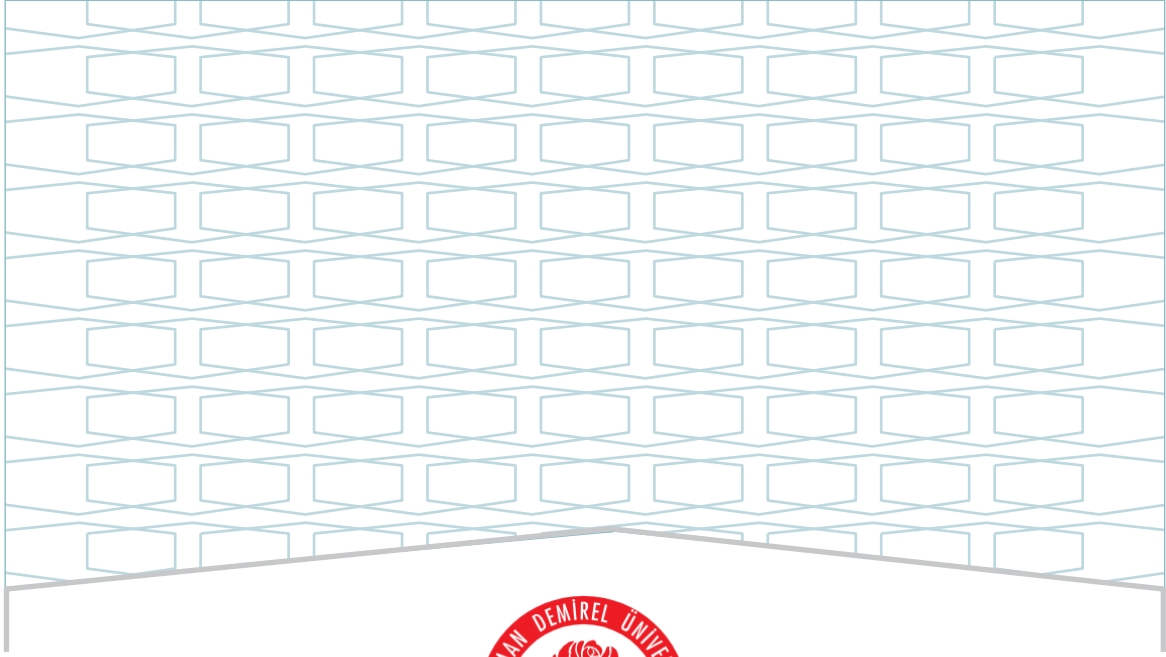




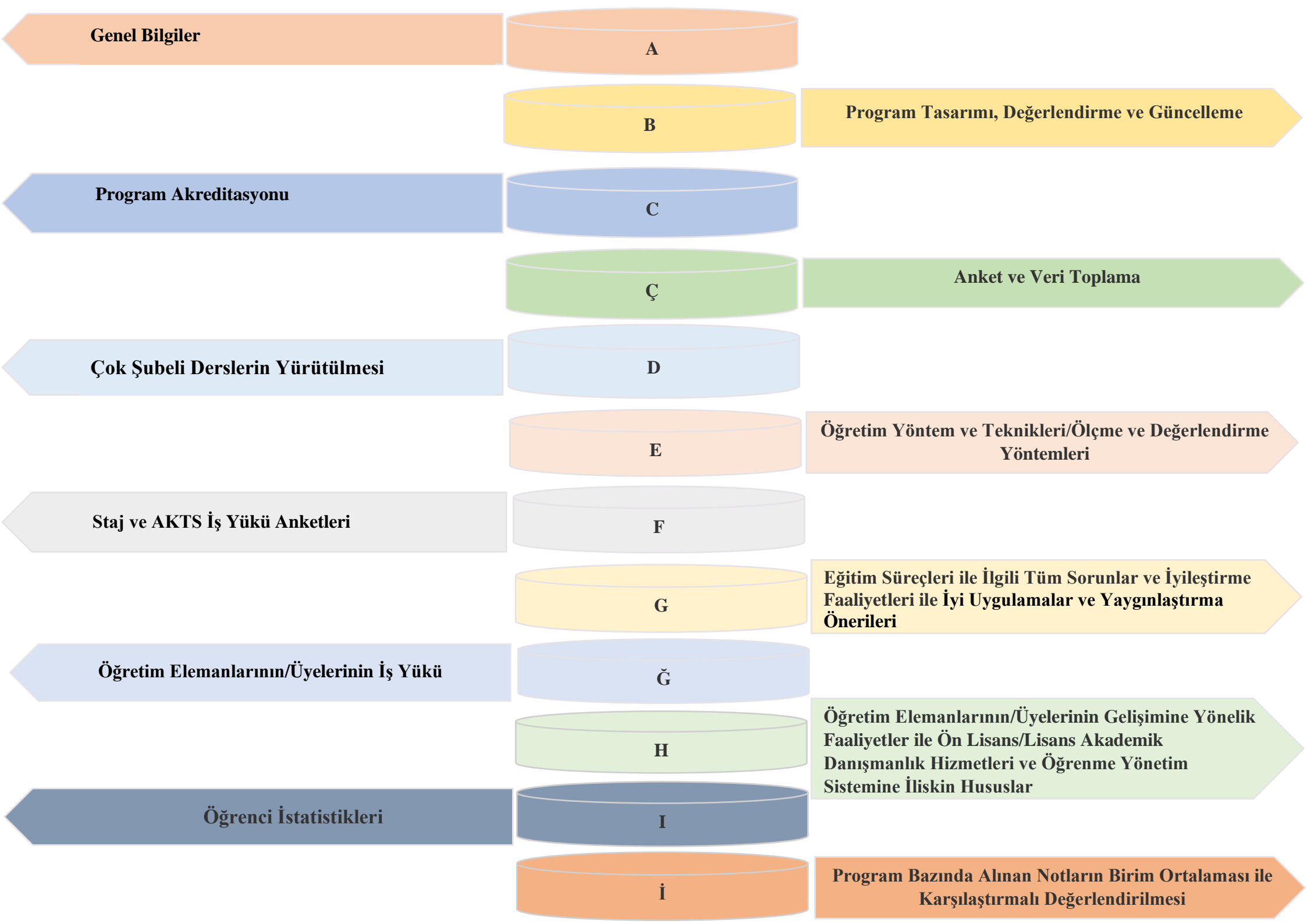
**SÜLEYMAN DEMİREL ÜNİVERSİTESİ**  
**EĞİRDİR SAĞLIK HİZMETLERİ MESLEK YÜKSEKOKULU**  
**ÇOCUK BAKIMI VE GENÇLİK HİZMETLERİ BÖLÜMÜ**  
**ÇOCUK GELİŞİMİ ÖN LİSANS PROGRAMI**  
**2023 YILI**  
**EĞİTİM ÖĞRETİM ÖZ DEĞERLENDİRME RAPORU**

**NİSAN - 2024**



**SÜLEYMAN DEMİREL ÜNİVERSİTESİ**  
**EĞİRDİR SAĞLIK HİZMETLERİ MESLEK YÜKSEKOKULU**  
**ÇOCUK BAKIMI VE GENÇLİK HİZMETLERİ BÖLÜMÜ**  
**ÇOCUK GELİŞİMİ ÖN LİSANS PROGRAMI**  
**2023 YILI**  
**EĞİTİM ÖĞRETİM ÖZ DEĞERLENDİRME RAPORU**

**NİSAN - 2024**



**Genel Bilgiler**

**A**

**B**

**Program Tasarımı, Değerlendirme ve Güncelleme**

**Program Akreditasyonu**

**C**

**Ç**

**Anket ve Veri Toplama**

**Çok Şubeli Derslerin Yürütülmesi**

**D**

**E**

**Öğretim Yöntem ve Teknikleri/Ölçme ve Değerlendirme Yöntemleri**

**Staj ve AKTS İş Yüğü Anketleri**

**F**

**G**

**Eğitim Süreçleri ile İlgili Tüm Sorunlar ve İyileştirme Faaliyetleri ile İyi Uygulamalar ve Yaygınlaştırma Önerileri**

**Öğretim Elemanlarının/Üyelerinin İş Yüğü**

**Ğ**

**H**

**Öğretim Elemanlarının/Üyelerinin Gelişimine Yönelik Faaliyetler ile Ön Lisans/Lisans Akademik Danışmanlık Hizmetleri ve Öğrenme Yönetim Sistemine İlişkin Hususlar**

**Öğrenci İstatistikleri**

**I**

**İ**

**Program Bazında Alınan Notların Birim Ortalaması ile Karşılaştırmalı Değerlendirilmesi**

## **ŞEMALAR LİSTESİ**

**Şema 1:** Çocuk Gelişimi Ön Lisans Programının “Vizyon” Belirlenimine İlişkin Durum

**Şema 2:** Çocuk Gelişimi Ön Lisans Programının “Misyon” Belirlenimine İlişkin Durum

**Şema 3:** Çocuk Gelişimi Ön Lisans Programının “Program Amaçları” Belirlenimine İlişkin Durum

**Şema 4:** Çocuk Gelişimi Ön Lisans Programının “Program Yeterlilikleri” Belirlenimine İlişkin Durum

**Şema 5:** Çocuk Gelişimi Ön Lisans Programının “Program Yeterlilikleri ile TYYÇ İlişkilendirmesi” Belirlenimine İlişkin Durum

**Şema 6:** Çocuk Gelişimi Ön Lisans Programının “SWOT Analizi” Belirlenimine İlişkin Durum

**Şema 7:** Çocuk Gelişimi Ön Lisans Programının “Program Paydaşları” Belirlenimine İlişkin Durum

**Şema 8:** Çocuk Gelişimi Ön Lisans Programının “Program Danışma Kurulu” Belirlenimine İlişkin Durum

**Şema 9:** Çocuk Gelişimi Ön Lisans Programının “Program Bilgi Paketi” Belirlenimine İlişkin Durum

**Şema 10:** Çocuk Gelişimi Ön Lisans Programının “Karar Süreçlerinde Paydaş Katılımı” Belirlenimine İlişkin Durum

**Şema 11:** Çocuk Gelişimi Ön Lisans Programının “Program/AKTS Değerlendirme/Güncelleme” Durumu ve Çalışma Takvimi

**Şema 12:** Çocuk Gelişimi Ön Lisans Programının “Program Akreditasyonu” ve “Dünya Sıralamalarında Yer Alan Muadilleri ile Karşılaştırmalı” Durumu

**Şema 13:** Çocuk Gelişimi Ön Lisans Programının Yürütmekte Olduğu “Anket Çalışmaları”nın Durumu

**Şema 14:** Çocuk Gelişimi Ön Lisans Programının Müfredatındaki “Çok Şubeli Dersler”in Durumu

**Şema 15:** Çocuk Gelişimi Ön Lisans Programında Uygulanmakta Olan “Öğretim Yöntem Ve Teknikleri/Ölçme ve Değerlendirme Yöntemleri” Durumu

**Şema 16:** Çocuk Gelişimi Ön Lisans Programında “Staj Dersleri” ve “AKTS İş Yüğü Anketleri” Durumu

## TABLolar LİSTESİ

**Tablo 1:** Çocuk Gelişimi Ön Lisans Programında Eğitim Süreçleri ile İlgili Tüm Sorunlar ve İyileştirme Faaliyetleri

**Tablo 2:** Çocuk Gelişimi Ön Lisans Programında Eğitim Süreçleri ile İlgili İyi Uygulamalar ve Yaygınlaştırma Önerileri

**Tablo 3:** Çocuk Gelişimi Ön Lisans Programında 2022-2023 Eğitim Öğretim Yılı Bahar Döneminde Öğretim Elemanlarının/Üyelerinin İş Yükü

**Tablo 4:** Çocuk Gelişimi Ön Lisans Programında 2023-2024 Eğitim Öğretim Yılı Güz Döneminde Öğretim Elemanlarının/Üyelerinin İş Yükü

**Tablo 5:** Çocuk Gelişimi Ön Lisans Programında 2022-2023 Eğitim Öğretim Yılı Bahar Döneminde Öğretim Elemanlarının/Üyelerinin Gelişimine Yönelik Faaliyetler ile Ön Lisans/Lisans Akademik Danışmanlık Hizmetleri ve Öğrenme Yönetim Sistemine İlişkin Hususlar

**Tablo 6:** Çocuk Gelişimi Ön Lisans Programında 2023-2024 Eğitim Öğretim Yılı Güz Döneminde Öğretim Elemanlarının/Üyelerinin Gelişimine Yönelik Faaliyetler ile Ön Lisans/Lisans Akademik Danışmanlık Hizmetleri ve Öğrenme Yönetim Sistemine İlişkin Hususlar

**Tablo 7:** Çocuk Gelişimi Ön Lisans Programında 2022-2023 Eğitim Öğretim Yılı Bahar Dönemine İlişkin Öğrenci İstatistikleri

**Tablo 8:** Çocuk Gelişimi Ön Lisans Programında 2022-2023 Eğitim Öğretim Yılı Bahar Dönemine İlişkin Öğrenci Faaliyetleri İstatistikleri

**Tablo 9:** Çocuk Gelişimi Ön Lisans Programında 2023-2024 Eğitim Öğretim Yılı Güz Dönemine İlişkin Öğrenci İstatistikleri

**Tablo 10:** Çocuk Gelişimi Ön Lisans Programında 2023-2024 Eğitim Öğretim Yılı Güz Dönemine İlişkin Öğrenci Faaliyetleri İstatistikleri

## A. GENEL BİLGİLER

### Program İçeriği

Çocuk Gelişimi Programı, Eğirdir Sağlık Hizmetleri Meslek Yüksekokulu Yükseköğretim Kurulu Genel Kurulunun 25.08.2011 tarihli kararı ile onaylanarak, 2547 Sayılı Kanunun 2880 Sayılı Kanunla değişik 7/b-2 maddesi uyarınca kurulmuştur. Program 2020 yılında öğrenci kabulü için gereken asgari öğretim elemanı sayısını sağlayarak, 2021 yılında 41 öğrenci ile öğrenci kabulüne başlamıştır. 2022 yılında ilk mezunları vermiştir.

### Kazanılan Derece

Çocuk Gelişimi Önlisans Programı'nı başarı ile tamamlayan mezunlar 2547 Sayılı Kanun'un 2880 Sayılı Kanun'la değişik 43/b maddesi uyarınca "Sağlık Teknikeri" unvanını alarak önlisans mezunu derecesi kazanmaktadır.

### Kabul Koşulları

Programa kayıt yaptırmak isteyen adayların, üniversitenin akademik ve yasal mevzuatı çerçevesinde ÖSYM tarafından belirlenen süreçleri tamamlamaları gerekmektedir. Programa kabul için güncel kılavuzda özel bir koşul bulunmamaktadır. Ek olarak yurtiçi veya dışında eşdeğer programda öğrenimine başlamış öğrenciler yatay geçiş için başvuru yapabilir. Öğrencilerin kabulü dönem başlamadan, her bir öğrencinin özellikleri ve başvuru yaptığı derece dikkate alınarak incelenir ve özel olarak değerlendirilir.

### Üst Kademeye Geçiş

Türkiye Cumhuriyeti Öğrenci Seçme ve Yerleştirme Merkezi tarafından 2023 yılında yayınlanan güncel "Dikey Geçiş Sınavı Klavuzu'na göre, Çocuk Gelişimi önlisans programını başarı ile tamamlayan mezunların, Öğrenci Seçme ve Yerleştirme Merkezi tarafından gerçekleştirilen Dikey Geçiş Sınavı'na girerek gerekli koşulları sağlaması sonucunda aşağıda belirtilen Çocuk Gelişimi, Okul Öncesi Öğretmenliği, Özel Eğitim Öğretmenliği, Sağlık Yönetimi, Sosyal Hizmet Lisans Programlarına geçiş hakkı bulunmaktadır.

### Mezuniyet Koşulları

Programa kayıt yaptıran öğrencilerin mezun olabilmesi için;

- Programa ilişkin derslerin verildiği dönemden başlamak üzere, her

dönem için kayıt yaptıırıp yaptırmadığına bakılmadan azami dört yıl içinde programı tamamlaması,

- Eğitim-öğretim ders planında yer alan sayıda zorunlu/seçmeli dersleri alarak ve bu derslerden başarılı olmak koşulu ile devam etmekte olduğu programı en az 2.00 GNO ile tamamlaması zorunludur.

### Mezun İstihdam Olanakları

Çocuk Gelişimi Önlisans Programı'nı başarı ile tamamlayan mezunlar 2547 Sayılı Kanun'un 2880 Sayılı Kanun'la değişik 43/b maddesi uyarınca "Sağlık Teknikeri" unvanını alarak; Milli Eğitim Bakanlığı'na bağlı kamu ve özel okul öncesi eğitim kurumları ile özel eğitim kurumlarında, Sağlık Bakanlığı'na bağlı kamu ve özel hastanelerin çocuk kliniklerinde, Aile ve Sosyal Hizmetler Bakanlığı'na bağlı kamu ve özel rehabilitasyon merkezlerinde, Turizm faaliyeti gösteren tesislerin çocuk kulüplerinde, Çalışan ebeveynlerin çocuklarının profesyonel bakımının sağlanmasında istihdam olanağına sahip olmaktadır.

### Yükseköğretim Girdi Göstergeleri (2023 YKS)

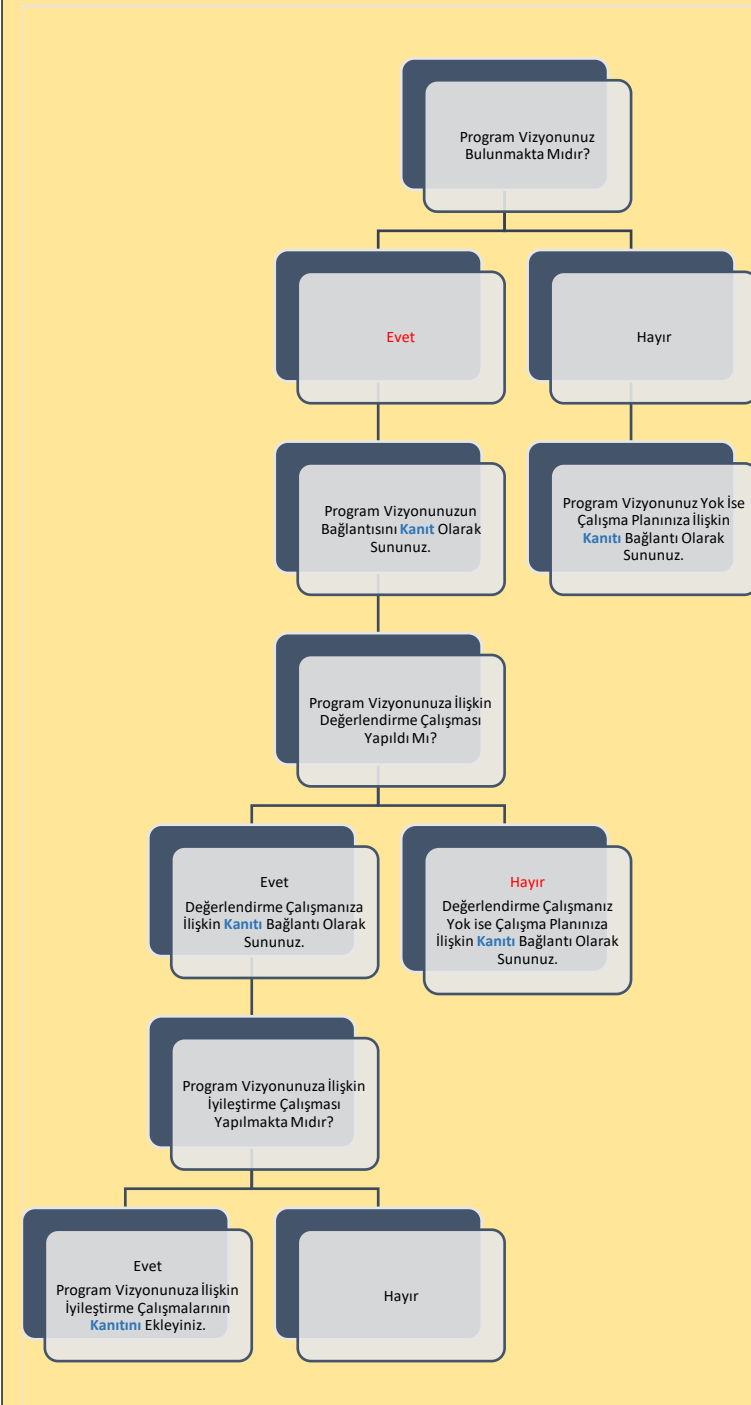
2023 YKS sonuçlarına göre bulunan 2 okul birincisi kontenjanı, 80 genel kontenjan olmak üzere toplam 82 kontenjanı için programımız %97 ilk yerleşme, %100 doluluk oranına sahip olup,

Yerleşen Son Kişinin Puanı 277,45338 başarı sırası 1.180.913 olarak tespit edilmiştir.

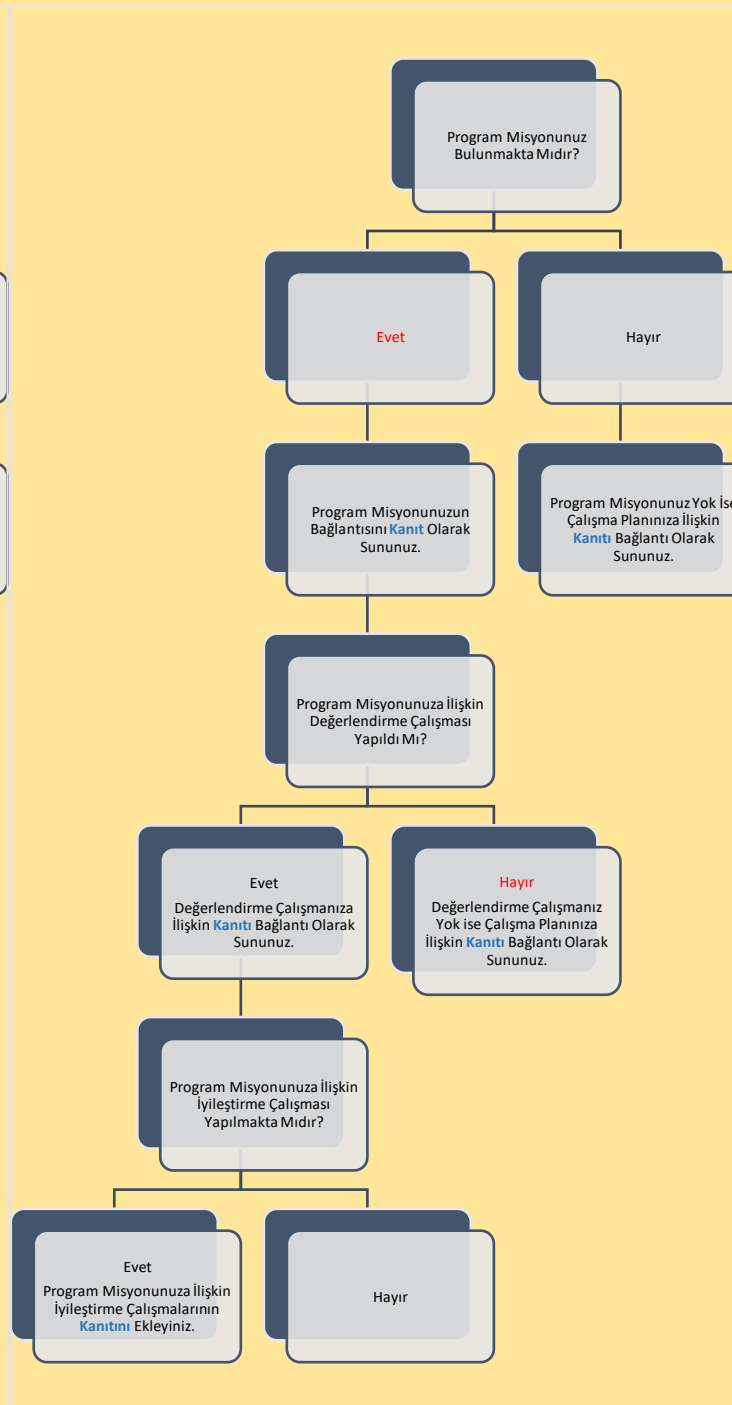
### Yükseköğretim Süreç ve Çıktı Göstergeleri

Öğretim Elemanı Sayısı ve Unvan Dağılımı	
Ünvan	Akademisyen Sayısı
Öğretim Görevlisi	3

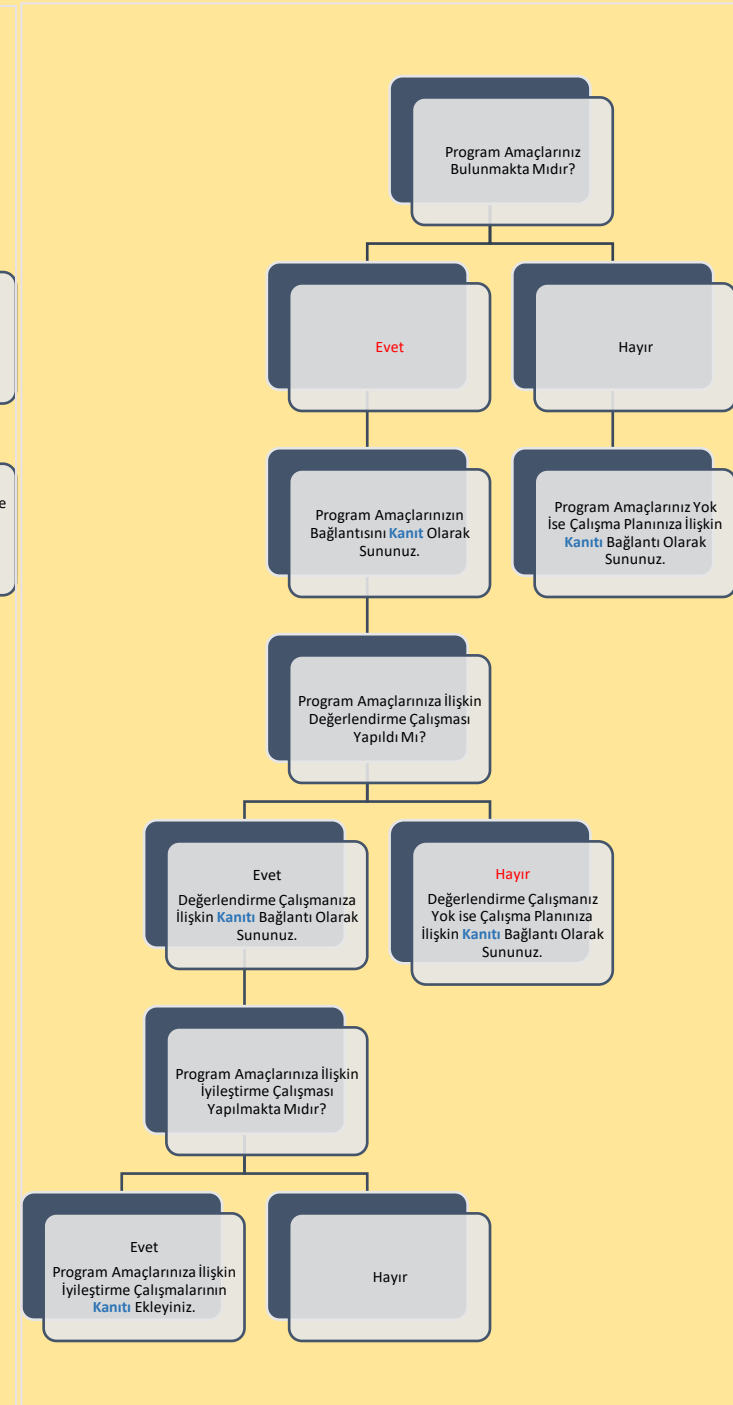
## B. PROGRAM TASARIMI, DEĞERLENDİRME VE GÜNCELLEME



**Şema 1:** Çocuk Gelişimi Ön Lisans Programının “Vizyon” Belirlenimine İlişkin Durum

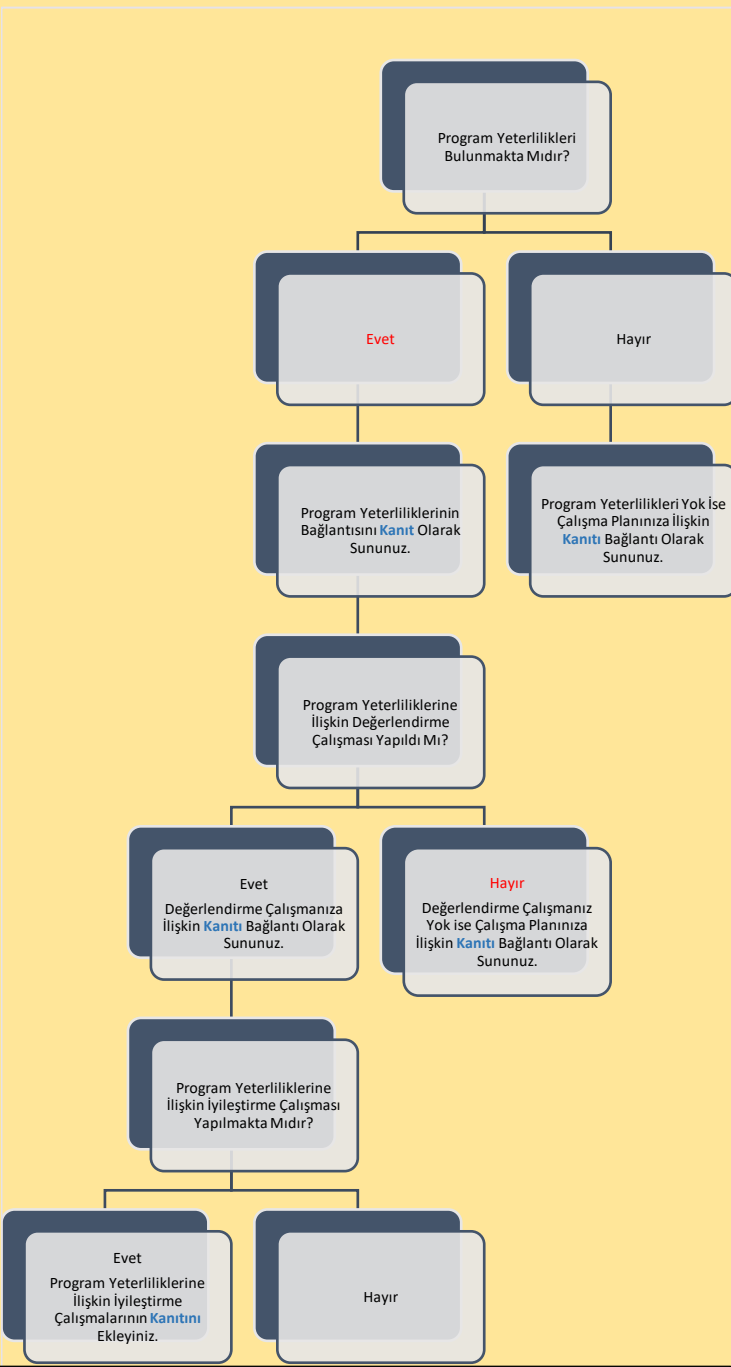


**Şema 2:** Çocuk Gelişimi Ön Lisans Programının “Misyon” Belirlenimine İlişkin Durum

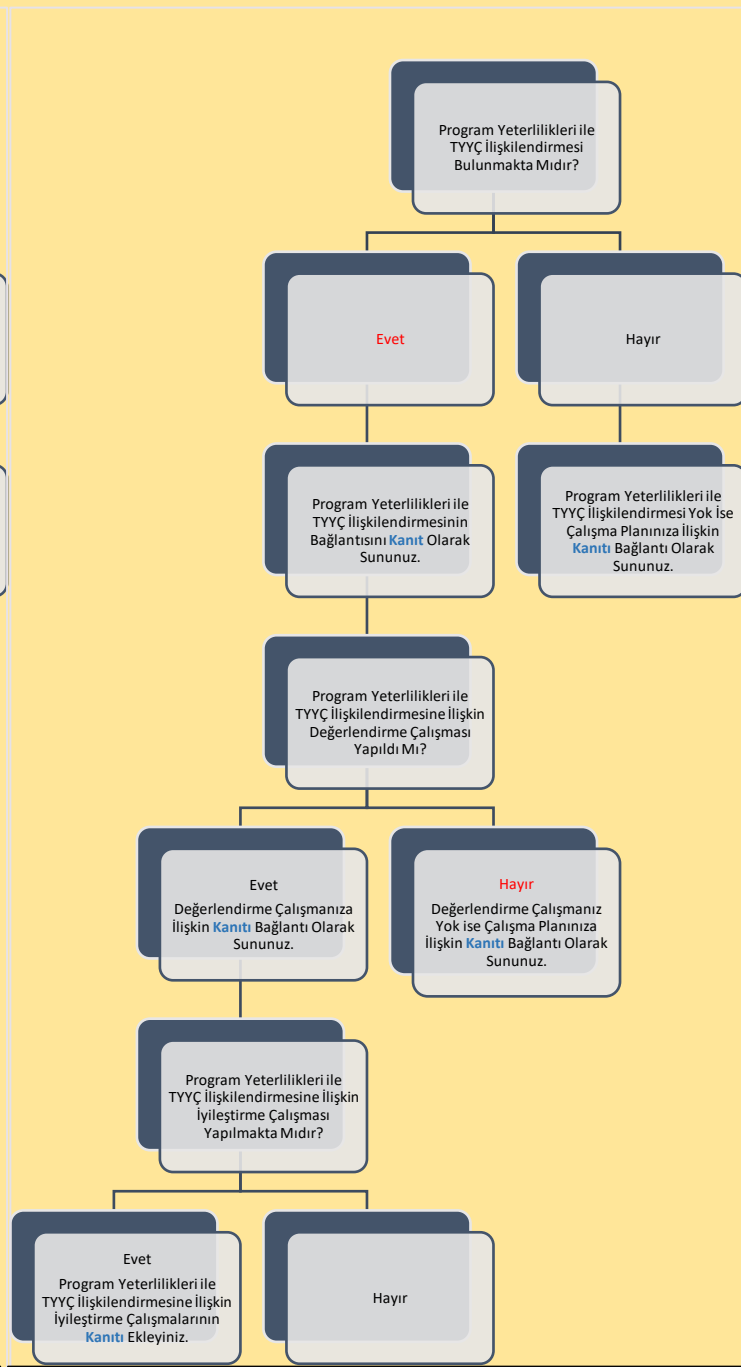


**Şema 3:** Çocuk Gelişimi Ön Lisans Programının “Program Amaçları” Belirlenimine İlişkin Durum

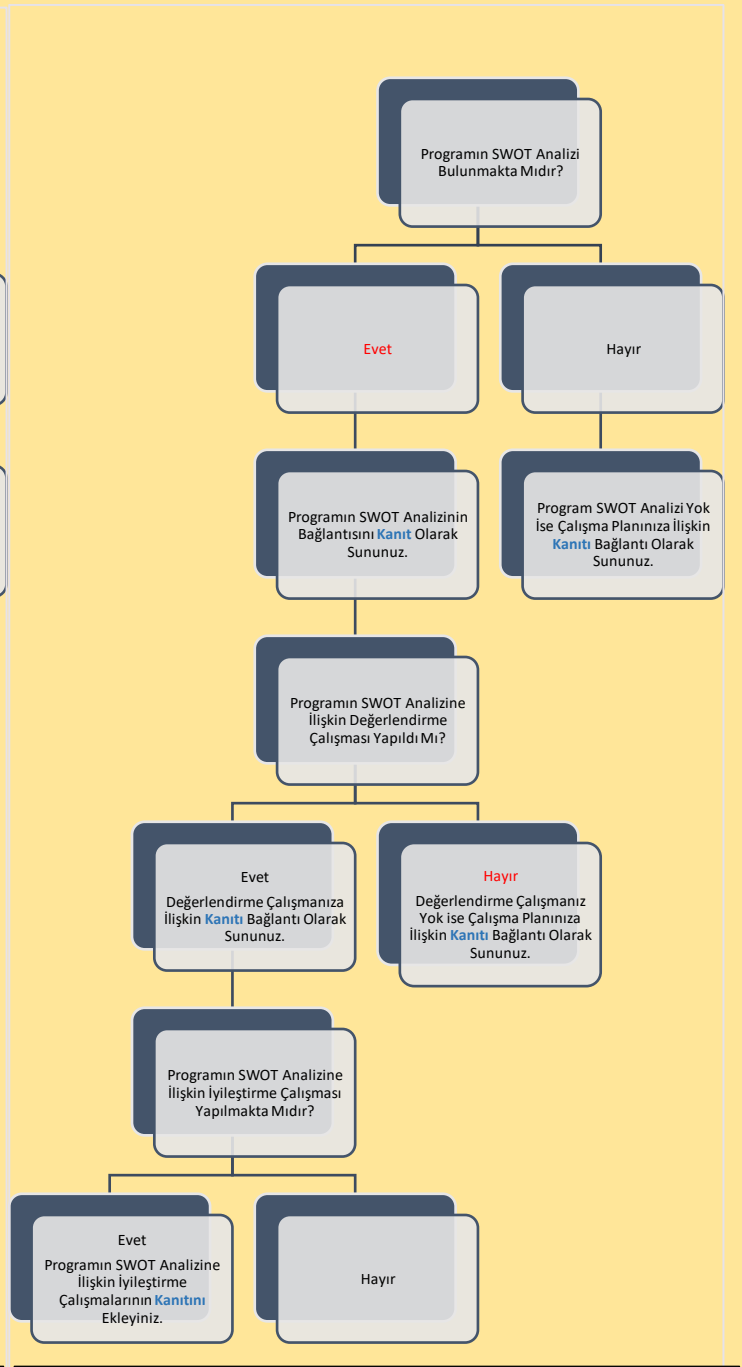
# B. PROGRAM TASARIMI, DEĞERLENDİRME VE GÜNCELLEME



**Şema 4:** Çocuk Gelişimi Ön Lisans Programının “Program Yeterlilikleri” Belirlenimine İlişkin Durum



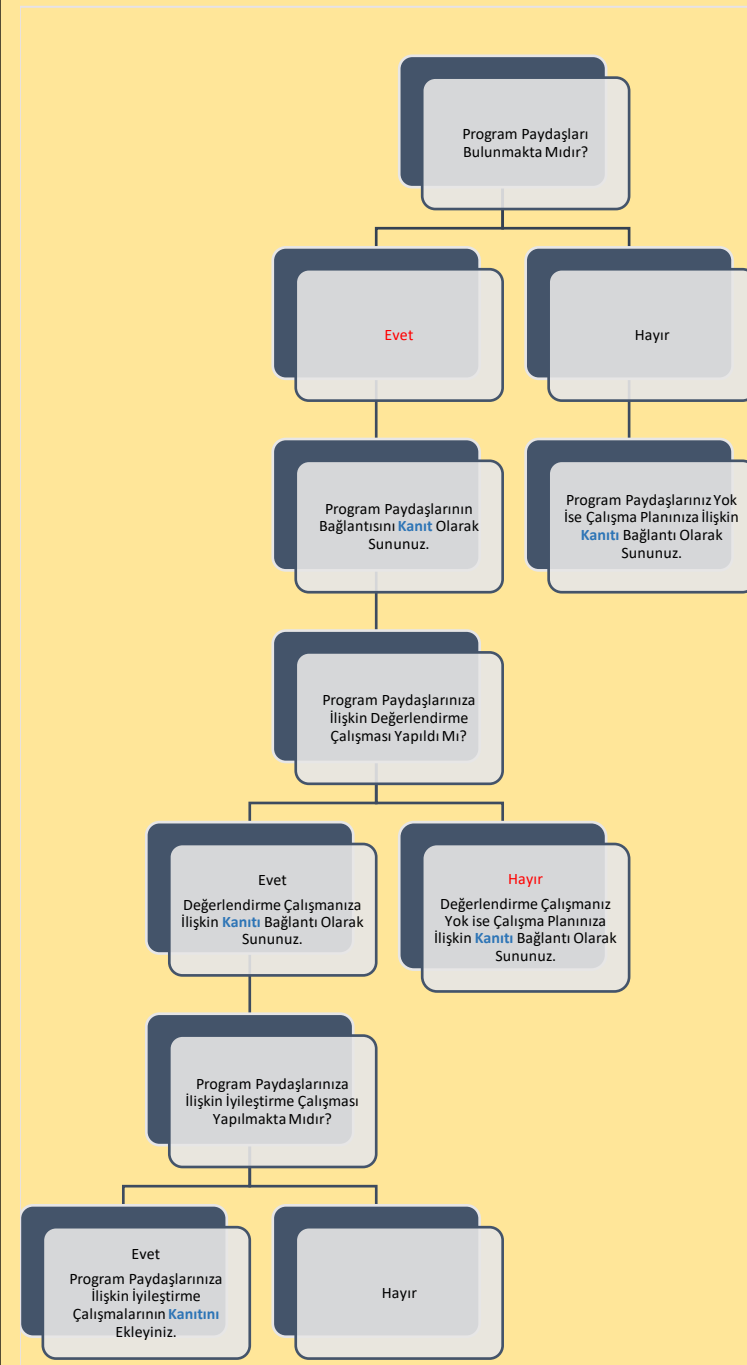
**Şema 5:** Çocuk Gelişimi Ön Lisans Programının “Program Yeterlilikleri ile TYyÇ İlişkilendirmesi” Belirlenimine İlişkin Durum



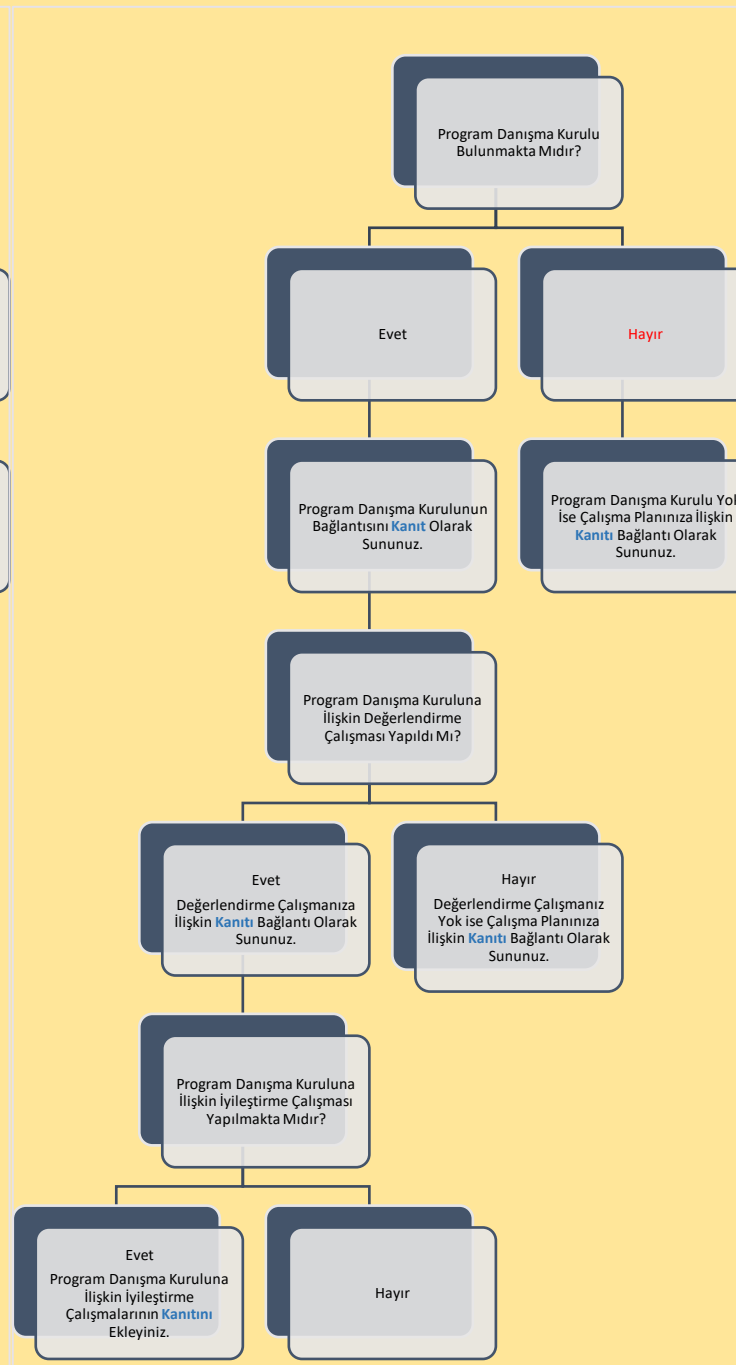
**Şema 6:** Çocuk Gelişimi Ön Lisans Programının “SWOT Analizi” Belirlenimine İlişkin Durum



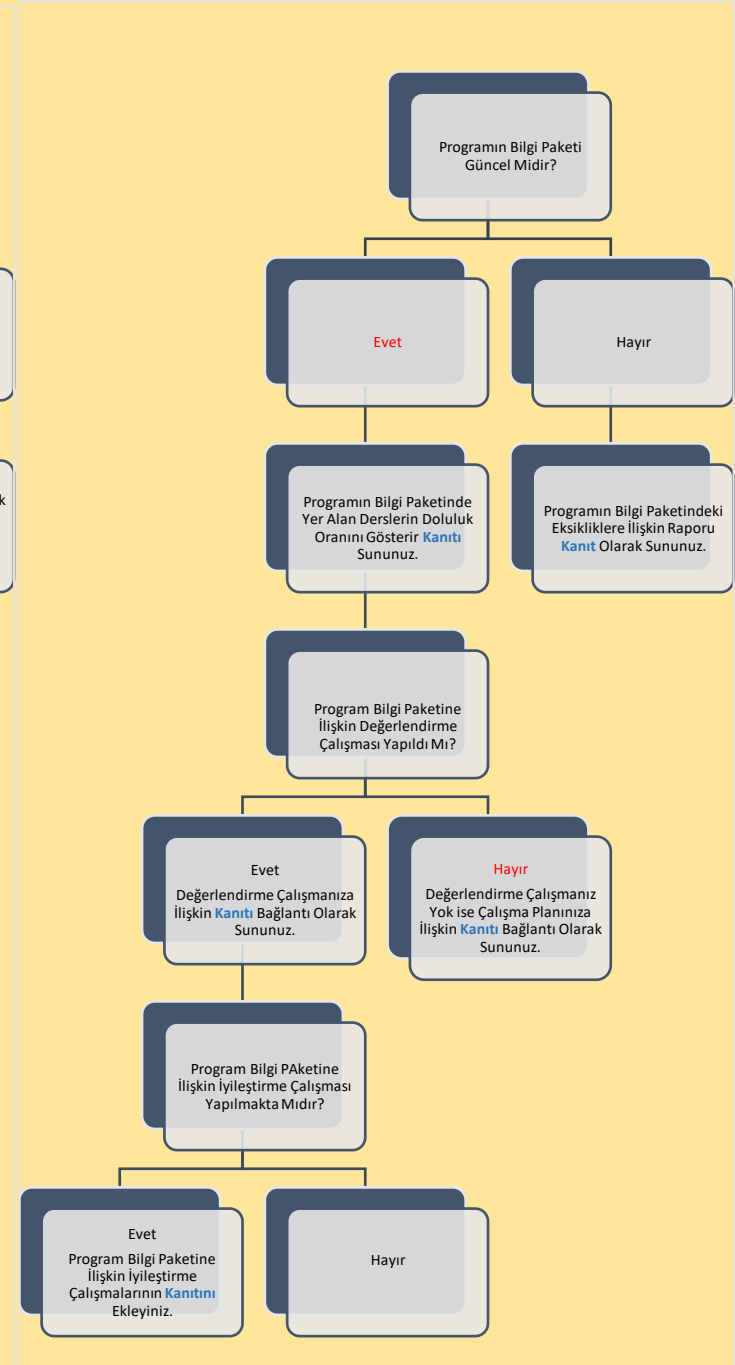
## B. PROGRAM TASARIMI, DEĞERLENDİRME VE GÜNCELLEME



Şema 7: Çocuk Gelişimi Ön Lisans Programının “Program Paydaşları” Belirlenimine İlişkin Durum

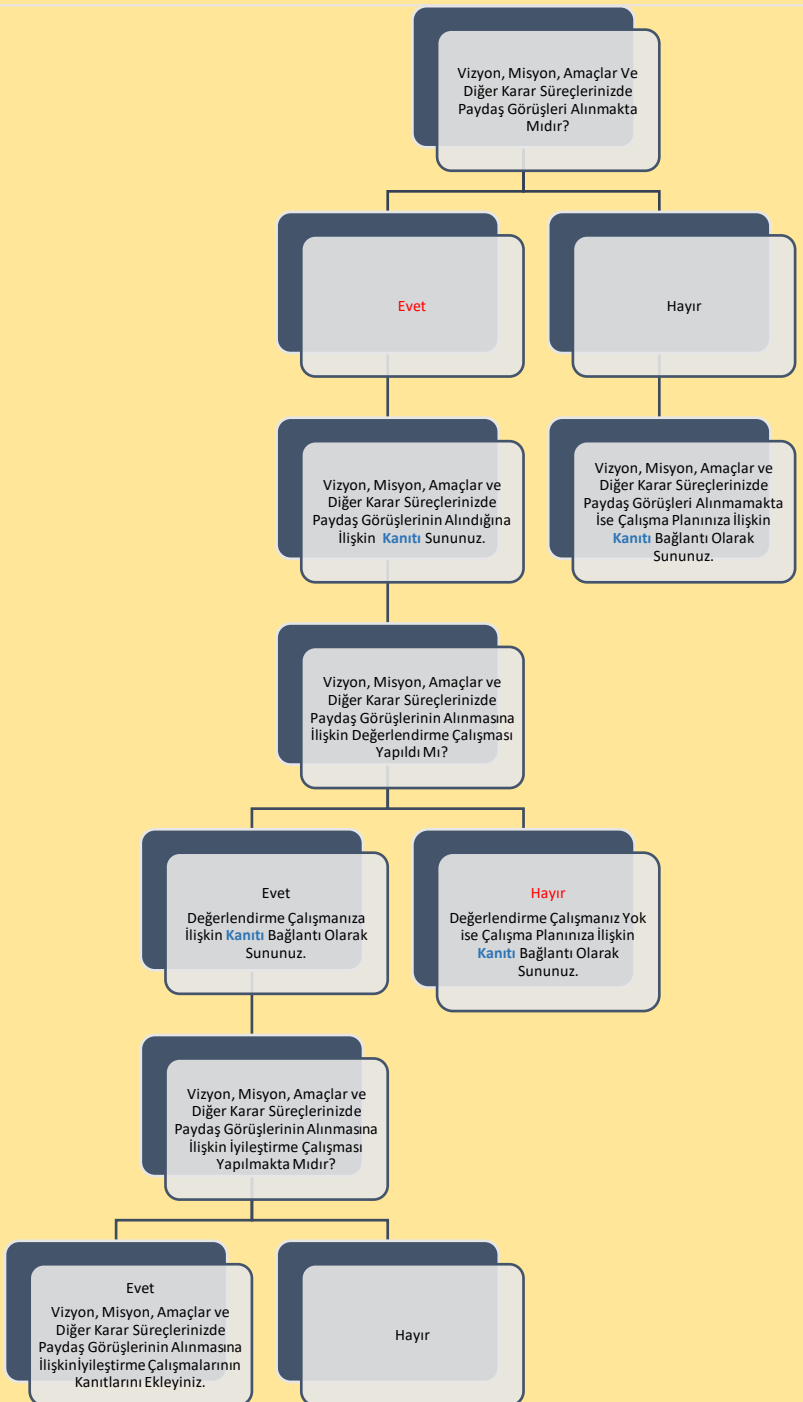


Şema 8: Çocuk Gelişimi Ön Lisans Programının “Program Danışma Kurulu” Belirlenimine İlişkin Durum

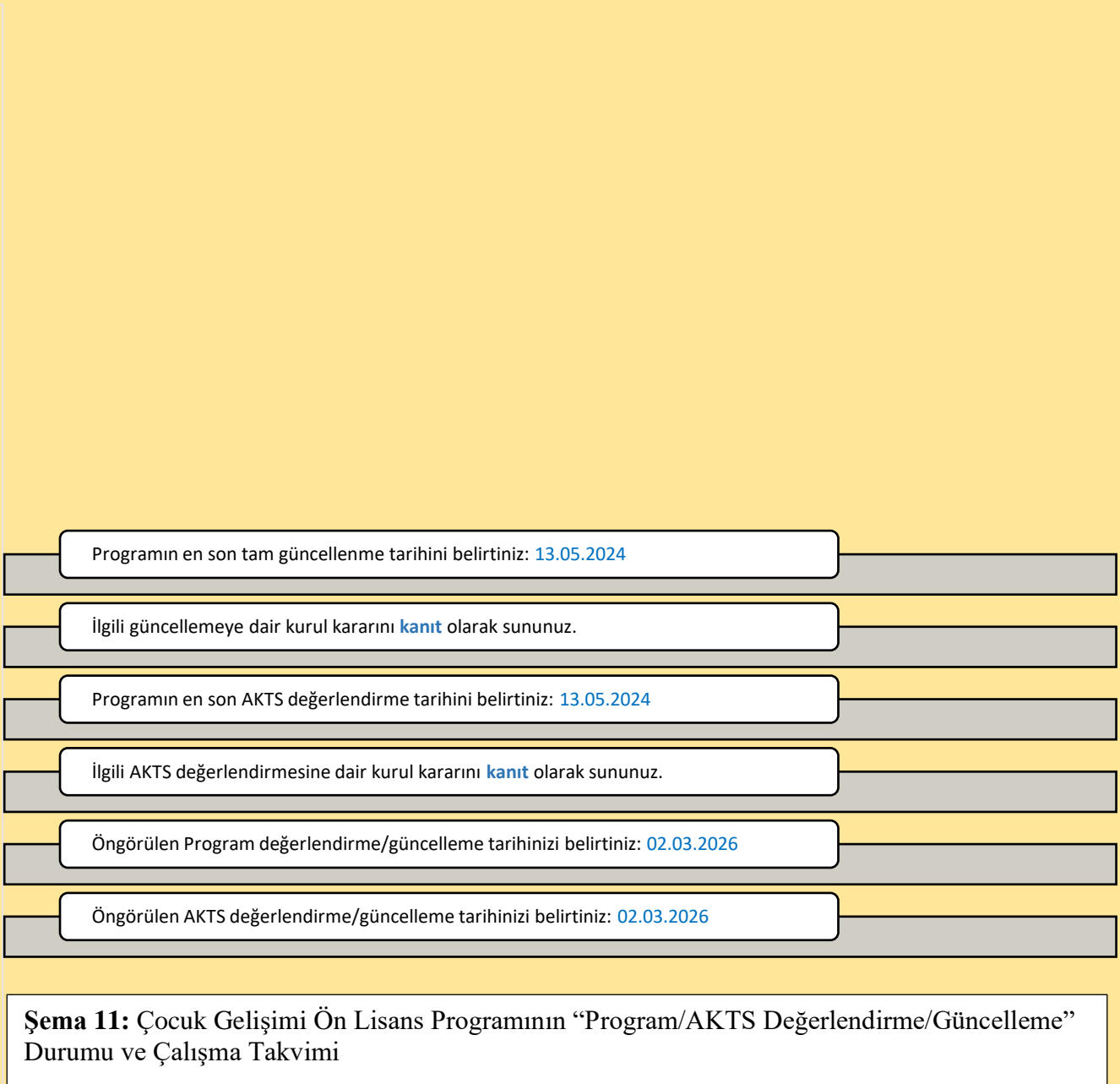


Şema 9: Çocuk Gelişimi Ön Lisans Programının “Program Bilgi Paketi” Belirlenimine İlişkin Durum

## B. PROGRAM TASARIMI, DEĞERLENDİRME VE GÜNCELLEME



**Şema 10:** Çocuk Gelişimi Ön Lisans Programının “Karar Süreçlerinde Paydaş Katılımı” Belirlenimine İlişkin Durum



**Şema 11:** Çocuk Gelişimi Ön Lisans Programının “Program/AKTS Değerlendirme/Güncelleme” Durumu ve Çalışma Takvimi

## C. PROGRAM AKREDİTASYONU

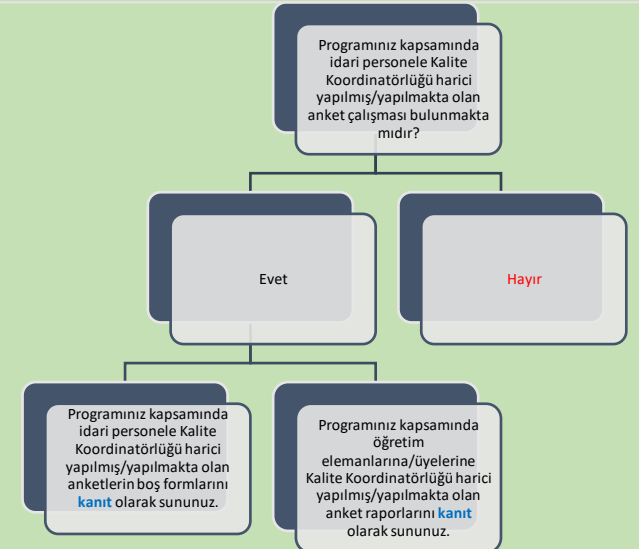
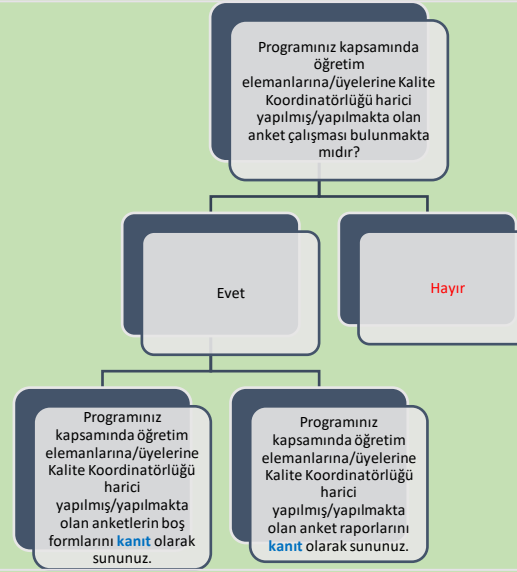
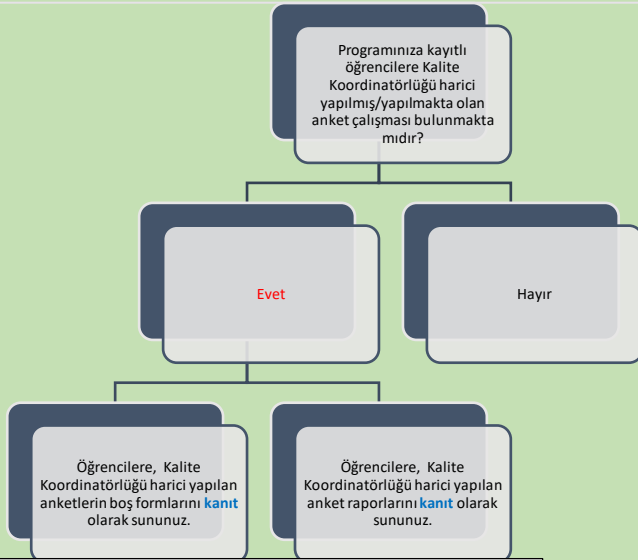


Dünya Sıralamalarında İlk 400'de Yer Alan Üniversitelerden Programınızın Öne Çıktığını Düşündüğünüz 3 Tanesi ile Program Tasarımı, Değerlendirmesi ve Güncellemesi, Vizyon, Misyon, Program Amaçları, Ölçme ve Değerlendirme vb. Bağlamlarda İyi Uygulama Örneklerini Belirtiniz:

Akreditasyon başvurunuzun/çalışmanızın güncel durumuna ilişkin bilgi sununuz:

Akreditasyon çalışmanızın bulunmamasına ilişkin nedenleri belirtiniz:

## Ç. ANKET VE VERİ TOPLAMA



Programınıza kayıtlı öğrencilere Kalite Koordinatörlüğü harici yapılmış/yapılmakta olan anket çalışmalarının kapsamı hakkında bilgi sununuz:

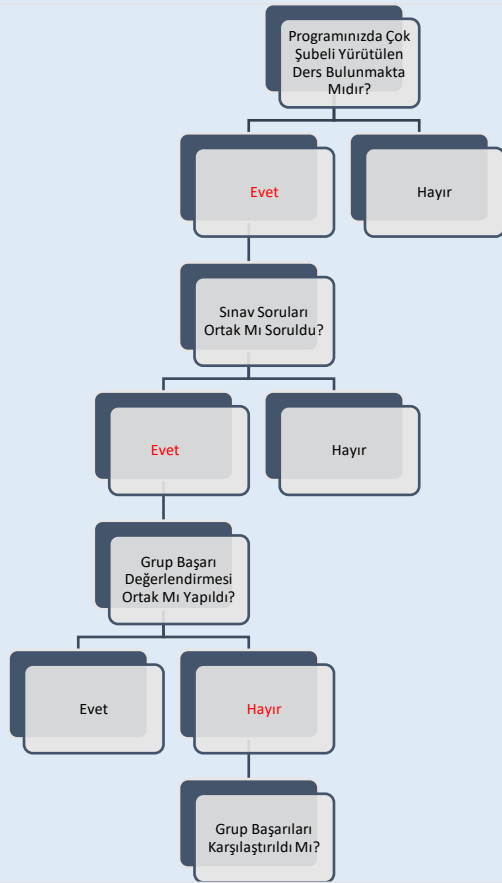
Program yeterliliklerimizin değerlendirilmesi amacıyla program mezunlarımıza anket uygulanmaktadır.

Programınız kapsamında öğretim elemanlarına/üyelerine Kalite Koordinatörlüğü harici yapılmış/yapılmakta olan anket çalışmalarının kapsamı hakkında bilgi sununuz:

Programınız kapsamında idari personele Kalite Koordinatörlüğü harici yapılmış/yapılmakta olan anket çalışmalarının kapsamı hakkında bilgi sununuz:

Şema 13: Çocuk Gelişimi Ön Lisans Programının Yürütmekte Olduğu “Anket Çalışmaları”nın Durumu

## D. ÇOK ŞUBELİ DERSLERİN YÜRÜTÜLMESİ



Çok Şubeli Derslerin Yürütülmesi ile İlgili Tespit Etmiş Olduğunuz Sorunlar ve İyileştirme Önerilerine Dair Bilgi Sununuz:

Çok şubeli derslerden bazılarının şubeleştirme gerektirmediği, şubeleştirme işlemlerinin yapılmasında ders odaklı hareket edilmesi gerekliliği görülmüştür.

Öğrencilerin Gruplara Ayrılma Yöntemine İlişkin Bilgi Sununuz:

Öğrenciler iki gruba ayrılırken numara sırasına göre olmak üzere eşit dağılım yapılmıştır.

**Şema 14:** Çocuk Gelişimi Ön Lisans Programının Müfredatındaki “Çok Şubeli Dersler”in Durumu

## E. ÖĞRETİM YÖNTEM VE TEKNİKLERİ/ÖLÇME VE DEĞERLENDİRME YÖNTEMLERİ

Programınız Kapsamında Kullanılan Öğretim Yöntem ve Tekniklerine İlişkin Bilgi Sununuz:

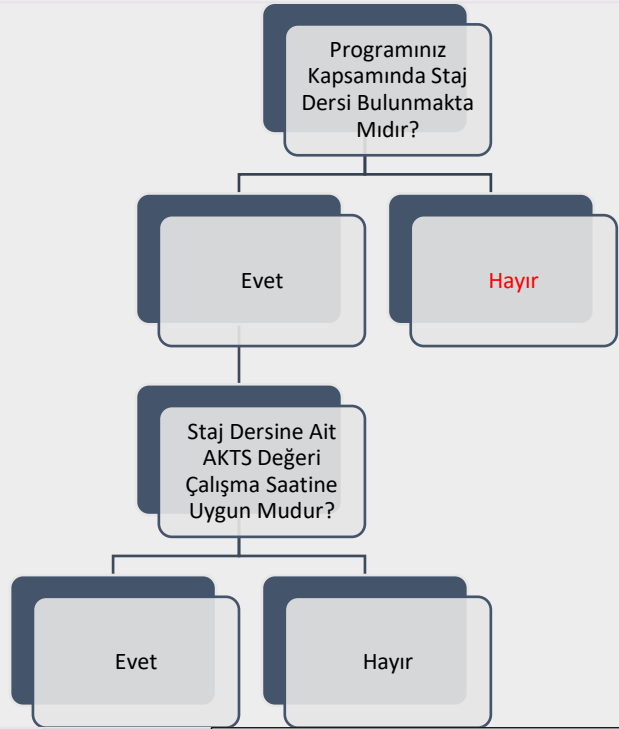
Ders içeriğine bağlı olarak düz anlatım, tartışma, problem çözme, beyin fırtınası, Phillips 66, balık kılıcı, kavram ağı, öğrenme halkası, pazar yeri, drama, istasyon, gösterip yaptırma yöntem ve tekniklerinden yararlanılmaktadır.

Programınız Kapsamında Kullanılan Ölçme ve Değerlendirme Yöntemlerine İlişkin Bilgi Sununuz:

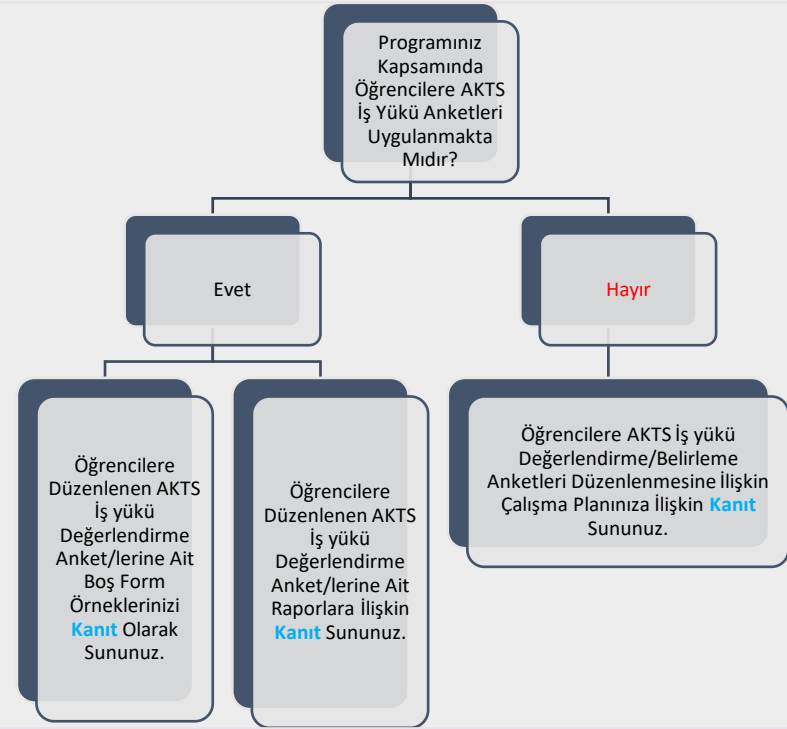
Programımız kapsamında öğretim elemanları verdikleri dersin içeriğine uygun olarak çeşitli ölçme ve değerlendirme yöntemleri kullanmaktadırlar. Özellikle yapılandırmacı eğitim anlayışına uygun olarak süreç odaklı değerlendirme yöntemleri tercih edilmektedir. Değerlendirme süreçlerinde proje yaklaşımına, 5E modeline ait değerlendirme aşamalarının yanında doküman incelemesi, portfolyo, çoktan seçmeli, açık uçlu soru, boşluk doldurma yöntemleri de kullanılmaktadır.

**Şema 15:** Çocuk Gelişimi Ön Lisans Programında Uygulanmakta Olan “Öğretim Yöntem Ve Teknikleri/Ölçme ve Değerlendirme Yöntemleri” Durumu

## F. STAJ VE AKTS İŞ YÜKÜ ANKETLERİ



Staj Dersine Ait AKTS Değeri Çalışma Saatine Uygun Değilse Nedenlerini Belirtiniz:



Şema 16: Çocuk Gelişimi Ön Lisans Programında “Staj Dersleri” ve “AKTS İş Yükü Anketleri” Durumu



## G. EĞİTİM SÜREÇLERİ İLE İLGİLİ TÜM SORUNLAR VE İYİLEŞTİRME FAALİYETLERİ

01.01.2023-31.12.2023 Tarih Aralığı Kapsamında	
EĞİTİM SÜREÇLERİ İLE İLGİLİ İYİ UYGULAMALAR VE YAYGINLAŞTIRMA ÖNERİLERİ	
İYİ UYGULAMA	YAYGINLAŞTIRMA ÖNERİSİ
Programımız ders planında yer alan Materyal Geliştirme dersi kapsamında öğrencilerimiz tarafından geliştirilen eğitsel materyaller Eğirdir’de bulunan okul öncesi eğitim kurumlarına bağışlanmaktadır.	Bu uygulama diğer derslerde ortaya çıkan dokümanların sürdürülebilirliğinin sağlanması için kullanılabilir.

**Tablo 2:** Çocuk Gelişimi Ön Lisans Programında Eğitim Süreçleri ile İlgili İyi Uygulamalar ve Yaygınlaştırma Önerileri



# Ğ. ÖĞRETİM ELEMANLARININ/ÜYELERİNİN İŞ YÜKÜ

2022-2023 EĞİTİM ÖĞRETİM YILI BAHAR YARIYILI

ÖĞRETİM ELEMANLARININ/ ÜYELERİNİN İŞ YÜKÜ

ÜN VAN	AD SOYAD	ÖN LİSANS /LİSANS DERS SAATİ	LİSANSÜSTÜ DERS SAATİ	LİSANSÜSTÜ DANIŞMANLIK SAYISI	İDARİ GÖREVLER
Öğr. Gör.	Merve AY	11			Çocuk Bakımı ve Gençlik Hizmetleri Bölüm Başkanı
Öğr. Gör.	Abdullah AYDIN	10			Çocuk Bakımı ve Gençlik Hizmetleri Bölüm Başkan Yardımcısı
Öğr. Gör.	Ahmet BORA	13			

KURUM DIŞINDAN GÖREVLENDİRİLEN ÖĞRETİM ELEMANLARI/ÜYELERİ

DERS ADI	ÖĞRETİM ELEMANI/ÜYESİ	TERCİH EDİLME NEDENİ VE DEĞERLENDİRME

YABANCI UYRUKLU ÖĞRETİM ELEMANLARI/ÜYELERİ

ÜN VAN	AD SOYAD	UYRUK

**Tablo 3:** Çocuk Gelişimi Ön Lisans Programında 2022-2023 Eğitim Öğretim Yılı Bahar Döneminde Öğretim Elemanlarının/Üyelerinin İş Yükü

## Ğ. ÖĞRETİM ELEMANLARININ/ ÜYELERİNİN İŞ YÜKÜ

2023-2024 EĞİTİM ÖĞRETİM YILI GÜZ YARIYILI					
ÖĞRETİM ELEMANLARININ/ÜYELERİNİN İŞ YÜKÜ					
ÜNVAN	AD SOYAD		LİSANSÜSTÜ DERS SAATI	LİSANSÜSTÜ DANIŞMANLIK SAYISI	İDARİ GÖREVLER
Öğr. Gör.	Merve AY	24			Çocuk Bakımı ve Gençlik Hizmetleri Bölüm Başkanı
Öğr. Gör.	Abdullah AYDIN	21			Çocuk Bakımı ve Gençlik Hizmetleri Bölüm Başkan Yardımcısı
Öğr. Gör.	Ahmet BORA	22			
KURUM DIŞINDAN GÖREVLENDİRİLEN ÖĞRETİM ELEMANLARI/ÜYELERİ					
DERS ADI		ÖĞRETİM ELEMANI/ÜYESİ		TERCİH EDİLME NEDENİ VE DEĞERLENDİRME	
YABANCI UYUKLU ÖĞRETİM ELEMANLARI/ÜYELERİ					
ÜNVAN	AD SOYAD			UYRUK	

**Tablo 4:** Çocuk Gelişimi Ön Lisans Programında 2023-2024 Eğitim Öğretim Yılı Güz Döneminde Öğretim Elemanlarının/Üyelerinin İş Yükü

## H. ÖĞRETİM ELEMANLARININ/ÜYELERİNİN GELİŞİMİNE YÖNELİK FAALİYETLER İLE ÖN LİSANS/LİSANS AKADEMİK DANIŞMANLIK HİZMETLERİ VE ÖĞRENME YÖNETİM SİSTEMİNE İLİŞKİN HUSUSLAR

2022-2023 EĞİTİM ÖĞRETİM YILI BAHAR YARIYILI	
ÖĞRETİM ELEMANLARININ/ÜYELERİNİN GELİŞİMİNE YÖNELİK FAALİYETLER	
Öğretim Elemanlarının/Üyelerinin Akademik Gelişimi İçin Yapılan Faaliyetler (Eğitim/etkinlik duyurusu, eğitim/etkinlik katılımcı listesi vb. gibi kanıtların sunulması beklenmektedir.)	Bulunmamaktadır
Öğretim Elemanlarının/Üyelerinin Eğitsel Gelişimi İçin Yapılan Faaliyetler (Eğitim/etkinlik duyurusu, eğitim/etkinlik katılımcı listesi vb. gibi kanıtların sunulması beklenmektedir.)	Bulunmamaktadır
Eğiticilerin Eğitimi Katılımcı Listesi Bulunmakta mıdır? (Kanıtın sunulması beklenmektedir.)	Bulunmamaktadır
ÖN LİSANS/LİSANS AKADEMİK DANIŞMANLIK HİZMETLERİ VE ÖĞRENME YÖNETİM SİSTEMİNE İLİŞKİN HUSUSLAR	
Programınızda Öğrenme Yönetim Sistemi kullanılan ders sayısı nedir?	17
Programınıza kayıtlı her öğrencinin akademik danışmanı bulunmakta mıdır?	Evet
Programınıza kayıtlı her öğrencinin akademik danışmanlık saati bulunmakta mıdır?	Evet
Programınıza kayıtlı her öğrencinin akademik danışmanlık uygulamasına ilişkin geri bildirim toplanmakta mıdır?	Hayır
Verilen Yüz Yüze Danışmanlık Hizmeti (belge ile kayıt altına alınan bireysel görüşme) Sayısı	6
Verilen Yüz Yüze Danışmanlık Hizmeti (toplantı) Sayısı	6
Verilen Çevrimiçi Danışmanlık (mail, zoom, whatsapp) Sayısı	3
Verilen Çevrimiçi Danışmanlık (toplantı) Sayısı	1
Danışmanlık Hizmetleri Süreçlerinde Tespit Edilen Genel Sorunlar ve Yapılan İyileştirmeler 06.02.2023 tarihinde ülkemizde gerçekleşen deprem felaketi nedeniyle bu yarıyıldaki hibrit eğitim öğretim uygulaması gerçekleştirilmiştir. Bu süreçte öğrenciler ile yalnızca temsilci öğrenciler aracılığı ile iletişim kurmanın yetersiz olduğu tespit edilmiş, öğrencilere yönelik gerek sosyal duygusal destek sağlamak gerek öğrencilerin okul motivasyonlarını artırmak amacıyla her şubeye bölümdeki tüm öğretim elemanlarının bulunduğu telegram grupları kurulmuştur. Öğrenci motivasyonunu artırmak amacıyla bu grup üzerinden planlamalar yapılarak eğitim alanlarında gelişimlerini desteklemeye yönelik ücretsiz çevrimiçi eğitimler duyurulmuş, öğretim elemanları ve öğrenciler birlikte planlama yaparak etkinliklere katılım göstermiştir.	

**Tablo 5:** Çocuk Gelişimi Ön Lisans Programında 2022-2023 Eğitim Öğretim Yılı Bahar Döneminde Öğretim Elemanlarının/Üyelerinin Gelişimine Yönelik Faaliyetler ile Ön Lisans/Lisans Akademik Danışmanlık Hizmetleri ve Öğrenme Yönetim Sistemine İlişkin Hususlar

## H. ÖĞRETİM ELEMANLARININ/ÜYELERİNİN GELİŞİMİNE YÖNELİK FAALİYETLER İLE ÖN LİSANS/LİSANS AKADEMİK DANIŞMANLIK HİZMETLERİ VE ÖĞRENME YÖNETİM SİSTEMİNE İLİŞKİN HUSUSLAR

2023-2024 EĞİTİM ÖĞRETİM YILI GÜZ YARIYILI	
ÖĞRETİM ELEMANLARININ/ÜYELERİNİN GELİŞİMİNE YÖNELİK FAALİYETLER	
Öğretim Elemanlarının/Üyelerinin Akademik Gelişimi İçin Yapılan Faaliyetler (Eğitim/etkinlik duyurusu, eğitim/etkinlik katılımcı listesi vb. gibi kanıtların sunulması beklenmektedir.)	Bulunmamaktadır
Öğretim Elemanlarının/Üyelerinin Eğitsel Gelişimi İçin Yapılan Faaliyetler (Eğitim/etkinlik duyurusu, eğitim/etkinlik katılımcı listesi vb. gibi kanıtların sunulması beklenmektedir.)	Bulunmamaktadır
Eğiticilerin Eğitimi Katılımcı Listesi Bulunmakta mıdır? (Kanıtın sunulması beklenmektedir.)	Bulunmamaktadır
ÖN LİSANS/LİSANS AKADEMİK DANIŞMANLIK HİZMETLERİ VE ÖĞRENME YÖNETİM SİSTEMİNE İLİŞKİN HUSUSLAR	
Programınızda Öğrenme Yönetim Sistemi kullanılan ders sayısı nedir?	3
Programınıza kayıtlı her öğrencinin akademik danışmanı bulunmakta mıdır?	Evet
Programınıza kayıtlı her öğrencinin akademik danışmanlık saati bulunmakta mıdır?	Evet
Programınıza kayıtlı her öğrencinin akademik danışmanlık uygulamasına ilişkin geri bildirim toplanmakta mıdır?	Hayır
Verilen Yüz Yüze Danışmanlık Hizmeti (belge ile kayıt altına alınan bireysel görüşme) Sayısı	6
Verilen Yüz Yüze Danışmanlık Hizmeti (toplantı) Sayısı	6
Verilen Çevrimiçi Danışmanlık (mail, zoom, whatsapp) Sayısı	3
Verilen Çevrimiçi Danışmanlık (toplantı) Sayısı	1
Danışmanlık Hizmetleri Süreçlerinde Tespit Edilen Genel Sorunlar ve Yapılan İyileştirmeler	

**Tablo 6:** Çocuk Gelişimi Ön Lisans Programında 2023-2024 Eğitim Öğretim Yılı Güz Döneminde Öğretim Elemanlarının/Üyelerinin Gelişimine Yönelik Faaliyetler ile Ön Lisans/Lisans Akademik Danışmanlık Hizmetleri ve Öğrenme Yönetim Sistemine İlişkin Hususlar

# I. ÖĞRENCİ İSTATİSTİKLERİ

2022-2023 EĞİTİM ÖĞRETİM YILI BAHAR DÖNEMİ

## GELEN GİDEN ÖĞRENCİ SAYILARI

	Gelen Öğrenci Sayısı	Giden Öğrenci Sayısı
ERASMUS	0	0
Merkezi Yerleştirme Puanıyla Yatay Geçiş	0	0
Kurumlararası yatay geçiş	0	4
Kurum içi yatay geçiş	0	0
Dikey Geçiş	0	
Özel Öğrenci	0	0
İlişik kesen öğrenci sayısı		88

Gelen/Giden Öğrenci Sayılarının Değerlendirilmesi

## ORTAK EĞİTİM PROGRAMLARI

Çift Anadal Öğrenci Sayısı	0
Yandal Öğrenci Sayısı	0

Çift Anadal/Yandal Öğrenci Sayısı Değerlendirmesi (Sorunlar ve İyileştirme Önerileri)

## DEZAVANTAJLI GRUPLAR

Özel Gereksinimli Öğrenci Sayısı	0
----------------------------------	---

Özel Gereksinimli Öğrencilere (varsa) Yönelik Uygulamalar/Tedbirler

Uluslararası Öğrenci Sayısı	2
-----------------------------	---

Uluslararası Öğrencilere Yönelik Uygulamalar/Tedbirler

Öğrencilerin eğitim öğretime devam etmemeleri nedeniyle ihtiyaç analizi yapılamamıştır.

**Tablo 7:** Çocuk Gelişimi Ön Lisans Programında 2022-2023 Eğitim Öğretim Yılı Bahar Dönemine İlişkin Öğrenci İstatistikleri

# I. ÖĞRENCİ İSTATİSTİKLERİ

## 2022-2023 EĞİTİM ÖĞRETİM YILI BAHAR DÖNEMİ

### ÖĞRENCİ FAALİYETLERİ

Sosyal Faaliyetler (Faaliyet adı ve varsa faaliyet linki)

Bilimsel Faaliyetler (Faaliyet adı ve varsa faaliyet linki)

Kültürel Faaliyetler (Faaliyet adı ve varsa faaliyet linki)

Sportif Faaliyetler (Faaliyet adı ve varsa faaliyet linki)

Bitirme Projesi Sayısı

0

Panel/Sergi Sayısı

0

Proje Sayısı (TÜBİTAK 2209 vb.)

0

Öğrencileri Araştırmaya Yönlendirici Diğer Uygulamalar

Öğrencilere danışmanlık toplantısında Tübitak 2209-A Üniversite Öğrencileri Araştırma Projeleri Destekleme Programı hakkında bilgi verilmiştir. Öğrencilerden gelen proje önerileri için informal danışmanlık sunulmuştur.

Öğrenci Faaliyetleri İle İlgili Genel Değerlendirme (Sorunlar ve İyileştirme Önerileri)

**Tablo 8:** Çocuk Gelişimi Ön Lisans Programında 2022-2023 Eğitim Öğretim Yılı Bahar Dönemine İlişkin Öğrenci Faaliyetleri İstatistikleri

# I. ÖĞRENCİ İSTATİSTİKLERİ

2023-2024 EĞİTİM ÖĞRETİM YILI GÜZ DÖNEMİ

## GELEN GİDEN ÖĞRENCİ SAYILARI

	Gelen Öğrenci Sayısı	Giden Öğrenci Sayısı
ERASMUS	0	0
Merkezi Yerleştirme Puanıyla Yatay Geçiş	2	0
Kurumlararası yatay geçiş	0	6
Kurum içi yatay geçiş	0	0
Dikey Geçiş	0	
Özel Öğrenci	0	0
İlişik kesen öğrenci sayısı		1

Gelen/Giden Öğrenci Sayılarının Değerlendirilmesi

## ORTAK EĞİTİM PROGRAMLARI

Çift Anadal Öğrenci Sayısı	0
Yandal Öğrenci Sayısı	0

Çift Anadal/Yandal Öğrenci Sayısı Değerlendirmesi (Sorunlar ve İyileştirme Önerileri)

## DEZAVANTAJLI GRUPLAR

Özel Gereksinimli Öğrenci Sayısı	0
Özel Gereksinimli Öğrencilere (varsa) Yönelik Uygulamalar/Tedbirler	

Uluslararası Öğrenci Sayısı	1
-----------------------------	---

Uluslararası Öğrencilere Yönelik Uygulamalar/Tedbirler

Öğrencilerin eğitim öğretime devam etmemeleri nedeniyle ihtiyaç analizi yapılamamıştır.

**Tablo 9:** Çocuk Gelişimi Ön Lisans Programında 2023-2024 Eğitim Öğretim Yılı Güz Dönemine İlişkin Öğrenci İstatistikleri

# I. ÖĞRENCİ İSTATİSTİKLERİ

## 2023-2024 EĞİTİM ÖĞRETİM YILI GÜZ DÖNEMİ

### ÖĞRENCİ FAALİYETLERİ

#### Sosyal Faaliyetler (Faaliyet adı ve varsa faaliyet linki)

Programımız öğrencileri arasında sosyal etkileşimi artırmak amacıyla 13.12.2023 tarihinde okulumuz Çocuk Gelişimi Uygulama Laboratuvarı'nda Tutum Yatırım ve Yerli Malı haftası kapsamında sosyal etkinlik gerçekleştirilmiştir ([https://www.instagram.com/p/C0zCXAGNrEK/?igsh=eDF5d3UzaXRjdnFo&img\\_index=1](https://www.instagram.com/p/C0zCXAGNrEK/?igsh=eDF5d3UzaXRjdnFo&img_index=1)).

Programımız öğrencilerden Zeynep DURMUŞ ve Pınar ERDÖN 08 Kasım 2023 tarihinde uygulama dersi kapsamında eğitim aldıkları okul öncesi sınıftaki çocuklar ile birlikte Eğirdir Huzurevi'ne ziyaret amaçlı alan gezisi etkinliği gerçekleştirmişlerdir (<https://www.egirdirakingazetesi.com.tr/haber/51909/MINIK-OGRENCILERDEN-HUZUREVINE-ZIYARET>).

#### Bilimsel Faaliyetler (Faaliyet adı ve varsa faaliyet linki)

Program öğrencilerimizden Zeynep DURMUŞ (yürütücü) ve Pınar ERDÖN (proje ortağı) tarafından Öğr. Gör. Merve AY danışmanlığında hazırlanan "Duygu Atölyesi: Sosyal Duygusal Gelişim Rehberi'nin Okul Öncesi Eğitime Devam Eden Dezavantajlı Çocukların Sosyal Duygusal Gelişimlerine Etkisi" başlıklı projeleri Tübitak 2209-A Üniversite Öğrencileri Araştırma Projeleri Destekleme Programı kapsamında desteklenmeye hak kazanmıştır. (<https://www.instagram.com/p/Cx5CW10tfuF/?igsh=MTlxb2N0aGVpZXFnMg==>).

#### Kültürel Faaliyetler (Faaliyet adı ve varsa faaliyet linki)

#### Sportif Faaliyetler (Faaliyet adı ve varsa faaliyet linki)

Bitirme Projesi Sayısı	0
------------------------	---

Panel/Sergi Sayısı	0
--------------------	---

Proje Sayısı (TÜBİTAK 2209 vb.)	1
---------------------------------	---

Öğrencileri Araştırmaya Yönlendirici Diğer Uygulamalar

Öğrenci Faaliyetleri İle İlgili Genel Değerlendirme (Sorunlar ve İyileştirme Önerileri)

**Tablo 10:** Çocuk Gelişimi Ön Lisans Programında 2023-2024 Eğitim Öğretim Yılı Güz Dönemine İlişkin Öğrenci Faaliyetleri İstatistikleri



# İ. PROGRAM BAZINDA ALINAN NOTLARIN BİRİM ORTALAMASI İLE KARŞILAŞTIRMALI DEĞERLENDİRİLMESİ

2022-2023 Eğitim Öğretim Yılı Bahar Dönemi

ile

2023-2024 Eğitim Öğretim Yılı Güz Dönemi

için **Birim Geneli** ve **Program Düzeyi** not dağılımlarına ilişkin veriler Öğrenci Bilgi Sisteminden temin edilerek sunulmuştur. Tek programlı birimler özelinde karşılaştırma verisi olmadığı için altta yer alan 'kök neden' ile 'iyileştirme önerisi' için ayrılmış boşlukların tek programlı birimlerde doldurulması zorunlu değildir.

Alınan notlar kapsamında programdaki öğrencilerin puanının birim puanından düşük olduğu hususlara ilişkin kök neden tespitlerinizi sununuz:

● ..

● ..

● ..

● ..

Alınan notlar kapsamında programdaki öğrencilerin puanının birim puanından düşük olduğu hususlara ilişkin iyileştirme önerilerinizi sununuz:

● ..

● ..

● ..

● ..

# SÜLEYMAN DEMİREL ÜNİVERSİTESİ

EĞİRDİR SAĞLIK HİZMETLERİ MESLEK YÜKSEKOKULU  
ÇOCUK BAKIMI VE GENÇLİK HİZMETLERİ BÖLÜMÜ

ÇOCUK GELİŞİMİ ÖN LİSANS PROGRAMI

2023 YILI

EĞİTİM ÖĞRETİM ÖZ DEĞERLENDİRME RAPORU

