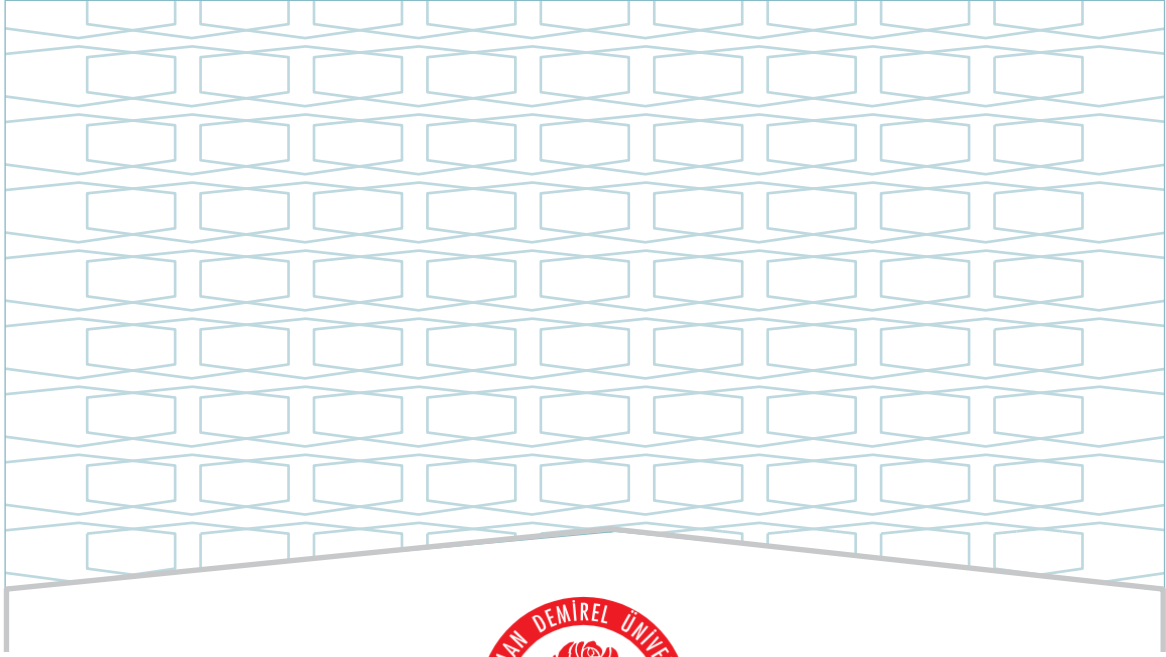




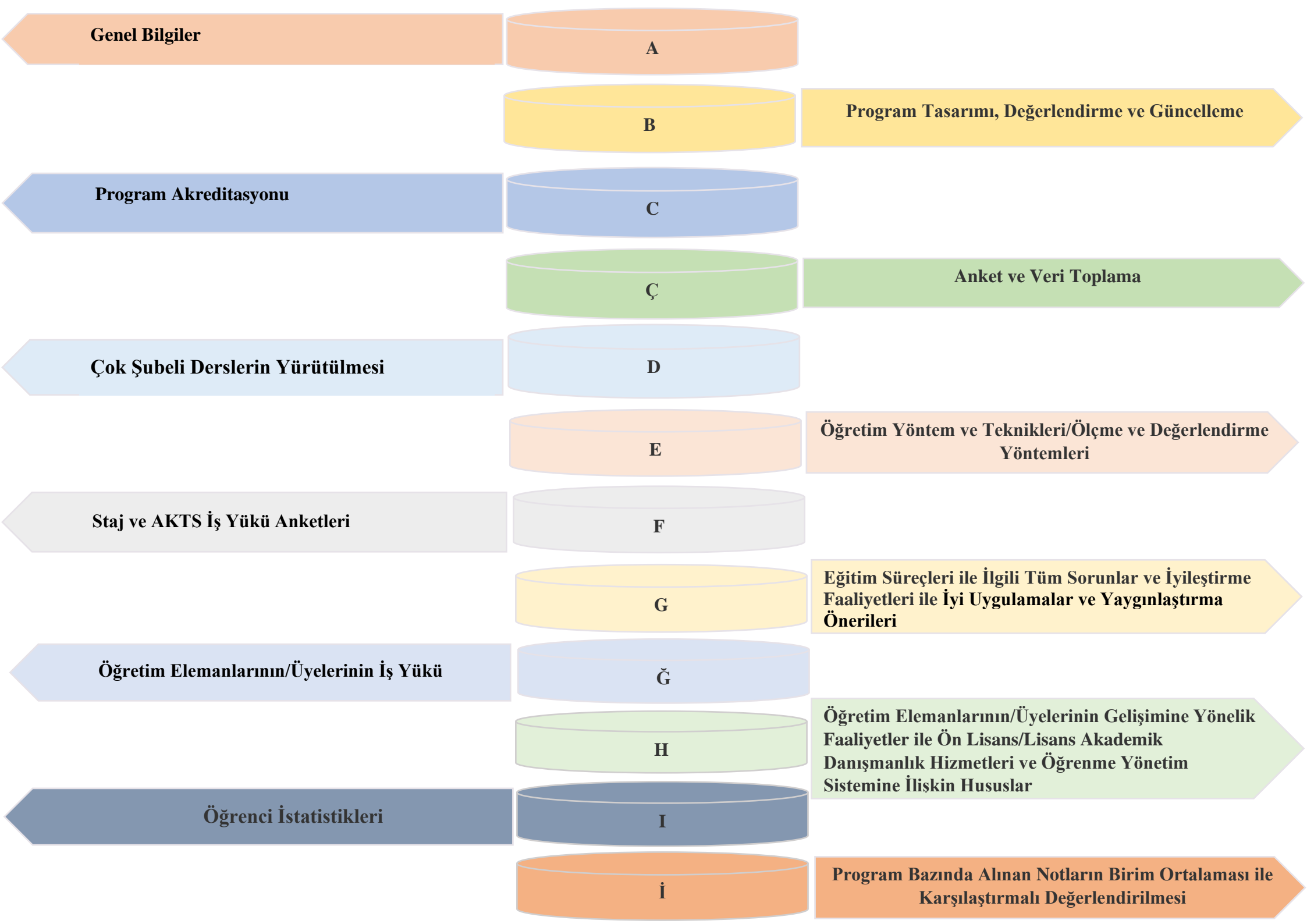
**SÜLEYMAN DEMİREL ÜNİVERSİTESİ**  
**EĞİRDİR SAĞLIK HİZMETLERİ MESLEK YÜKSEKOKULU**  
**ÇOCUK BAKIMI VE GENÇLİK HİZMETLERİ BÖLÜMÜ**  
**ÇOCUK GELİŞİMİ ÖN LİSANS PROGRAMI**  
**2024 YILI**  
**EĞİTİM ÖĞRETİM ÖZ DEĞERLENDİRME RAPORU**

**ŞUBAT - 2025**



**SÜLEYMAN DEMİREL ÜNİVERSİTESİ**  
**EĞİRDİR SAĞLIK HİZMETLERİ MESLEK YÜKSEKOKULU**  
**ÇOCUK BAKIMI VE GENÇLİK HİZMETLERİ BÖLÜMÜ**  
**ÇOCUK GELİŞİMİ ÖN LİSANS PROGRAMI**  
**2024 YILI**  
**EĞİTİM ÖĞRETİM ÖZ DEĞERLENDİRME RAPORU**

ŞUBAT - 2025



## **ŞEMALAR LİSTESİ**

**Şema 1:** Çocuk Gelişimi Ön Lisans Programının “Vizyon” Belirlenimine İlişkin Durum

**Şema 2:** Çocuk Gelişimi Ön Lisans Programının “Misyon” Belirlenimine İlişkin Durum

**Şema 3:** Çocuk Gelişimi Ön Lisans Programının “Program Amaçları” Belirlenimine İlişkin Durum

**Şema 4:** Çocuk Gelişimi Ön Lisans Programının “Program Yeterlilikleri” Belirlenimine İlişkin Durum

**Şema 5:** Çocuk Gelişimi Ön Lisans Programının “Program Yeterlilikleri ile TYYÇ İlişkilendirmesi” Belirlenimine İlişkin Durum

**Şema 6:** Çocuk Gelişimi Ön Lisans Programının “SWOT Analizi” Belirlenimine İlişkin Durum

**Şema 7:** Çocuk Gelişimi Ön Lisans Programının “Program Paydaşları” Belirlenimine İlişkin Durum

**Şema 8:** Çocuk Gelişimi Ön Lisans Programının “Program Danışma Kurulu” Belirlenimine İlişkin Durum

**Şema 9:** Çocuk Gelişimi Ön Lisans Programının “Program Bilgi Paketi” Belirlenimine İlişkin Durum

**Şema 10:** Çocuk Gelişimi Ön Lisans Programının “Karar Süreçlerinde Paydaş Katılımı” Belirlenimine İlişkin Durum

**Şema 11:** Çocuk Gelişimi Ön Lisans Programının “Program/AKTS Değerlendirme/Güncelleme” Durumu ve Çalışma Takvimi

**Şema 12:** Çocuk Gelişimi. Ön Lisans Programının “Program Akreditasyonu” ve “Dünya Sıralamalarında Yer Alan Muadilleri ile Karşılaştırmalı” Durumu

**Şema 13:** Çocuk Gelişimi Ön Lisans Programının Yürütmekte Olduğu “Anket Çalışmaları”nın Durumu

**Şema 14:** Çocuk Gelişimi Ön Lisans Programının Müfredatındaki “Çok Şubeli Dersler”in Durumu

**Şema 15:** Çocuk Gelişimi Ön Lisans Programında Uygulanmakta Olan “Öğretim Yöntem Ve Teknikleri/Ölçme ve Değerlendirme Yöntemleri” Durumu

**Şema 16:** Çocuk Gelişimi Ön Lisans Programında “Staj Dersleri” ve “AKTS İş Yüğü Anketleri” Durumu

## TABLolar LİSTESİ

**Tablo 1:** Çocuk Gelişimi Ön Lisans Programında Eğitim Süreçleri ile İlgili Tüm Sorunlar ve İyileştirme Faaliyetleri

**Tablo 2:** Çocuk Gelişimi Ön Lisans Programında Eğitim Süreçleri ile İlgili İyi Uygulamalar ve Yaygınlaştırma Önerileri

**Tablo 3:** Çocuk Gelişimi Ön Lisans Programında 2023-2024 Eğitim Öğretim Yılı Bahar Döneminde Öğretim Elemanlarının/Üyelerinin İş Yükü

**Tablo 4:** Çocuk Gelişimi Ön Lisans Programında 2024-2025 Eğitim Öğretim Yılı Güz Döneminde Öğretim Elemanlarının/Üyelerinin İş Yükü

**Tablo 5:** Çocuk Gelişimi Ön Lisans Programında 2023-2024 Eğitim Öğretim Yılı Bahar Döneminde Öğretim Elemanlarının/Üyelerinin Gelişimine Yönelik Faaliyetler ile Ön Lisans/Lisans Akademik Danışmanlık Hizmetleri ve Öğrenme Yönetim Sistemine İlişkin Hususlar

**Tablo 6:** Çocuk Gelişimi Ön Lisans Programında 2024-2025 Eğitim Öğretim Yılı Güz Döneminde Öğretim Elemanlarının/Üyelerinin Gelişimine Yönelik Faaliyetler ile Ön Lisans/Lisans Akademik Danışmanlık Hizmetleri ve Öğrenme Yönetim Sistemine İlişkin Hususlar

**Tablo 7:** Çocuk Gelişimi Ön Lisans Programında 2023-2024 Eğitim Öğretim Yılı Bahar Dönemine İlişkin Öğrenci İstatistikleri

**Tablo 8:** Çocuk Gelişimi Ön Lisans Programında 2023-2024 Eğitim Öğretim Yılı Bahar Dönemine İlişkin Öğrenci Faaliyetleri İstatistikleri

**Tablo 9:** Çocuk Gelişimi. Ön Lisans Programında 2024-2025 Eğitim Öğretim Yılı Güz Dönemine İlişkin Öğrenci İstatistikleri

**Tablo 10:** Çocuk Gelişimi Ön Lisans Programında 2024-2025 Eğitim Öğretim Yılı Güz Dönemine İlişkin Öğrenci Faaliyetleri İstatistikleri

## A. GENEL BİLGİLER

### Program İçeriği

Çocuk Gelişimi Ön Lisans Programı, çocukların sağlıklı gelişimini desteklemek, bakım ve eğitim süreçlerinde uzman bireyler yetiştirmek için tasarlanmış iki yıllık bir eğitim programıdır. Program, çocuk gelişimi alanında kuramsal ve uygulamalı bilgi sağlayan dersler, laboratuvar çalışmaları ve saha uygulamalarını içerir. Öğrencilere, çağdaş pedagojik yaklaşımlarla desteklenmiş bir eğitim sunulur. Programın amacı, çocukların tipik ve atipik gelişim süreçlerini anlayabilen, bireysel ve grup çalışmalarıyla çocukların ihtiyaçlarını karşılayabilecek, aile ve toplumla etkili iletişim kurabilen profesyoneller yetiştirmektir. Eğitim dili Türkçe olup, temel düzeyde İngilizce dersler de bulunmaktadır.

### Kazanılan Derece

Çocuk Gelişimi Önlisans Programı'nı başarı ile tamamlayan mezunlar 2547 Sayılı Kanun'un 2880 Sayılı Kanun'la değişik 43/b maddesi uyarınca "Sağlık Teknikeri" unvanını alarak önlisans mezunu derecesi kazanmaktadırlar.

### Kabul Koşulları

Programa kayıt yaptırmak isteyen adayların, üniversitenin akademik ve yasal mevzuatı çerçevesinde ÖSYM tarafından belirlenen süreçleri tamamlamaları gerekmektedir. Programa kabul için güncel kılavuzda özel bir koşul bulunmamaktadır. Ek olarak yurtiçi veya dışında eşdeğer programda öğrenimine başlamış öğrenciler yatay geçiş için başvuru yapabilir. Öğrencilerin kabulü dönem başlamadan, her bir öğrencinin özellikleri ve başvuru yaptığı derece dikkate alınarak incelenir ve özel olarak değerlendirilir.

### Üst Kademeye Geçiş

Türkiye Cumhuriyeti Öğrenci Seçme ve Yerleştirme Merkezi tarafından 2023 yılında yayınlanan güncel "Dikey Geçiş Sınavı Klavuzu'na göre, Çocuk Gelişimi önlisans programını başarı ile tamamlayan mezunların, Öğrenci Seçme ve Yerleştirme Merkezi tarafından gerçekleştirilen Dikey Geçiş Sınavı'na girerek gerekli koşulları sağlaması sonucunda aşağıda belirtilen Çocuk Gelişimi, Okul Öncesi Öğretmenliği, Özel Eğitim Öğretmenliği, Sağlık Yönetimi, Sosyal Hizmet Lisans Programlarına geçiş hakkı bulunmaktadır.

### Mezuniyet Koşulları

Programa kayıt yaptıran öğrencilerin mezun olabilmesi için;

- Programa ilişkin derslerin verildiği dönemden başlamak üzere, her dönem için kayıt yaptırap yaptırmadığına bakılmadan azami dört yıl içinde programı tamamlaması, - Eğitim-öğretim ders planında yer alan sayıda zorunlu/seçmeli dersleri alarak ve bu derslerden başarılı olmak koşulu ile devam etmekte olduğu programı en az 2.00 GNO ile tamamlaması zorunludur.

### Mezun İstihdam Olanakları

Çocuk Gelişimi Önlisans Programı'nı başarı ile tamamlayan mezunlar 2547 Sayılı Kanun'un 2880 Sayılı Kanun'la değişik 43/b maddesi uyarınca "Sağlık Teknikeri" unvanını alarak; Milli Eğitim Bakanlığı'na bağlı kamu ve özel okul öncesi eğitim kurumları ile özel eğitim kurumlarında, Sağlık Bakanlığı'na bağlı kamu ve özel hastanelerin çocuk kliniklerinde, Aile ve Sosyal Hizmetler Bakanlığı'na bağlı kamu ve özel rehabilitasyon merkezlerinde, Turizm faaliyeti gösteren tesislerin çocuk kulüplerinde, Çalışan ebeveynlerin çocuklarının profesyonel bakımının sağlanmasında istihdam olanağına sahip olmaktadır.

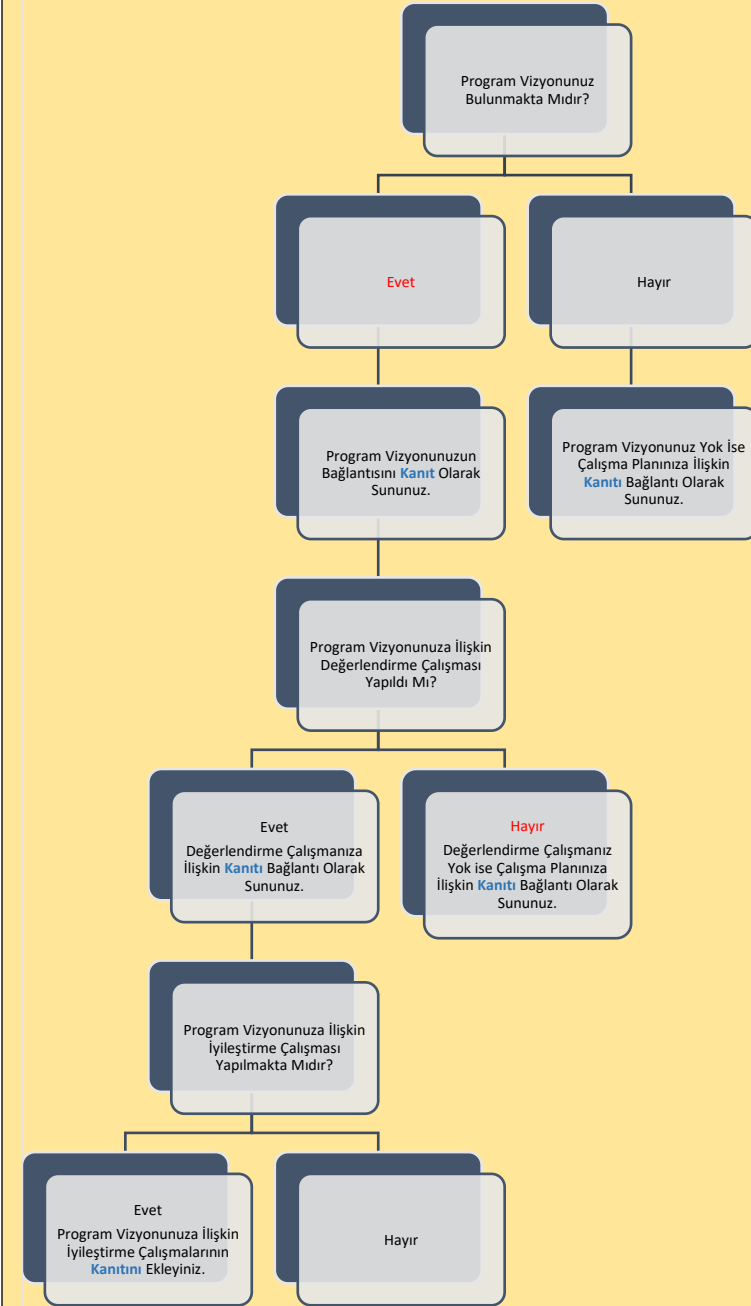
### Yükseköğretim Girdi Göstergeleri

(2024 YKS) 2024 YKS sonuçlarına göre bulunan 2 okul birincisi kontenjanı, 80 genel kontenjan olmak üzere toplam 82 kontenjanı için programımız %100 ilk yerleşme, %100 doluluk oranına sahip olup, Yerleşen Son Kişinin Puanı 286,24430 başarı sırası 1.070.542 olarak tespit edilmiştir.

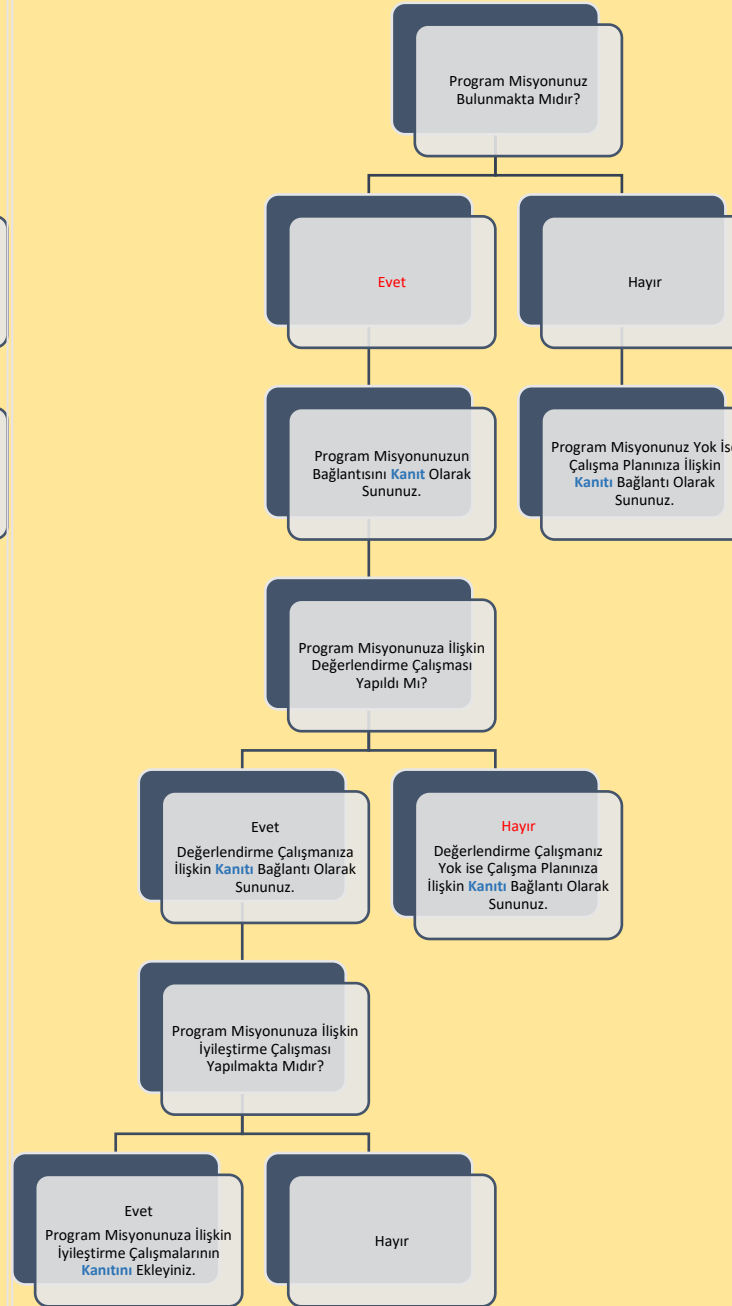
### Yükseköğretim Süreç ve Çıktı Göstergeleri

Gösterge	Değer
Öğretim Üyesi Sayısı	3
Kayıtlı Öğrenci Sayısı	179
Yatay Geçiş ile Gelen/Giden Öğrenci Sayıları	1 (giden öğrenci)

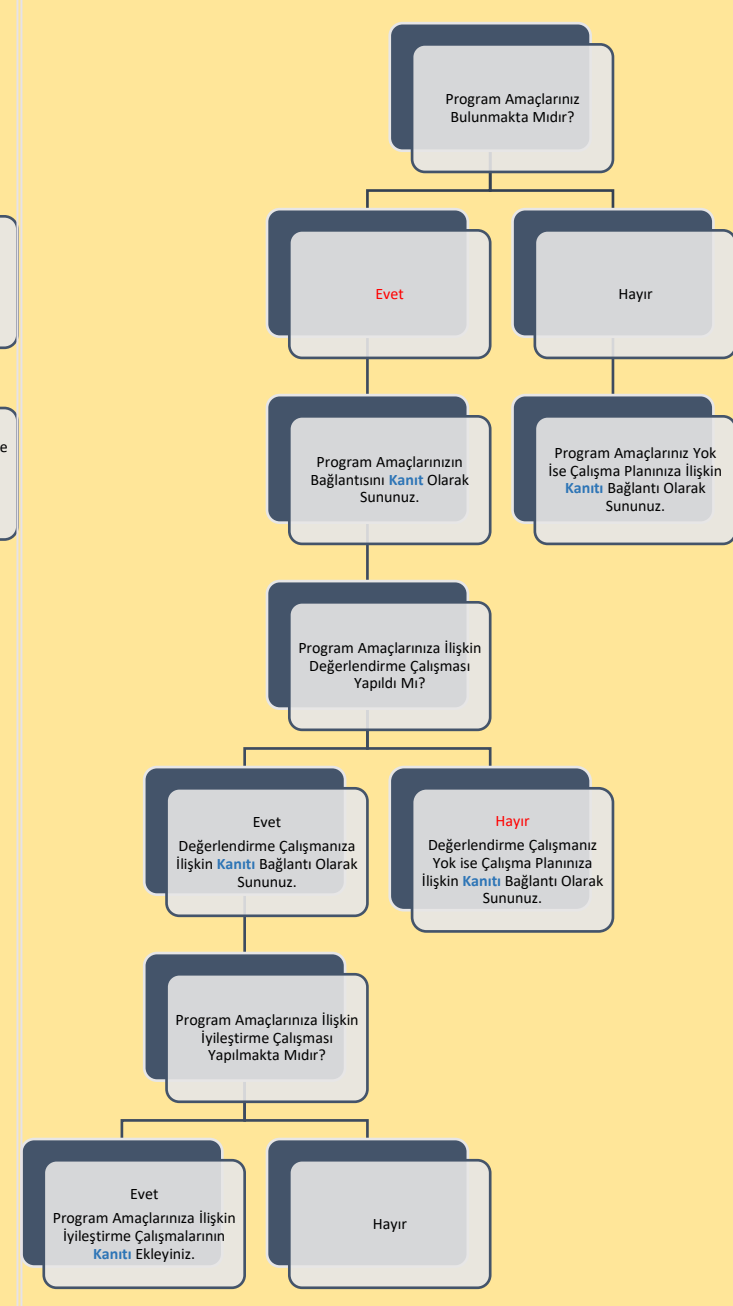
## B. PROGRAM TASARIMI, DEĞERLENDİRME VE GÜNCELLEME



Şema 1: Çocuk Gelişimi Ön Lisans Programının “Vizyon” Belirlenimine İlişkin Durum

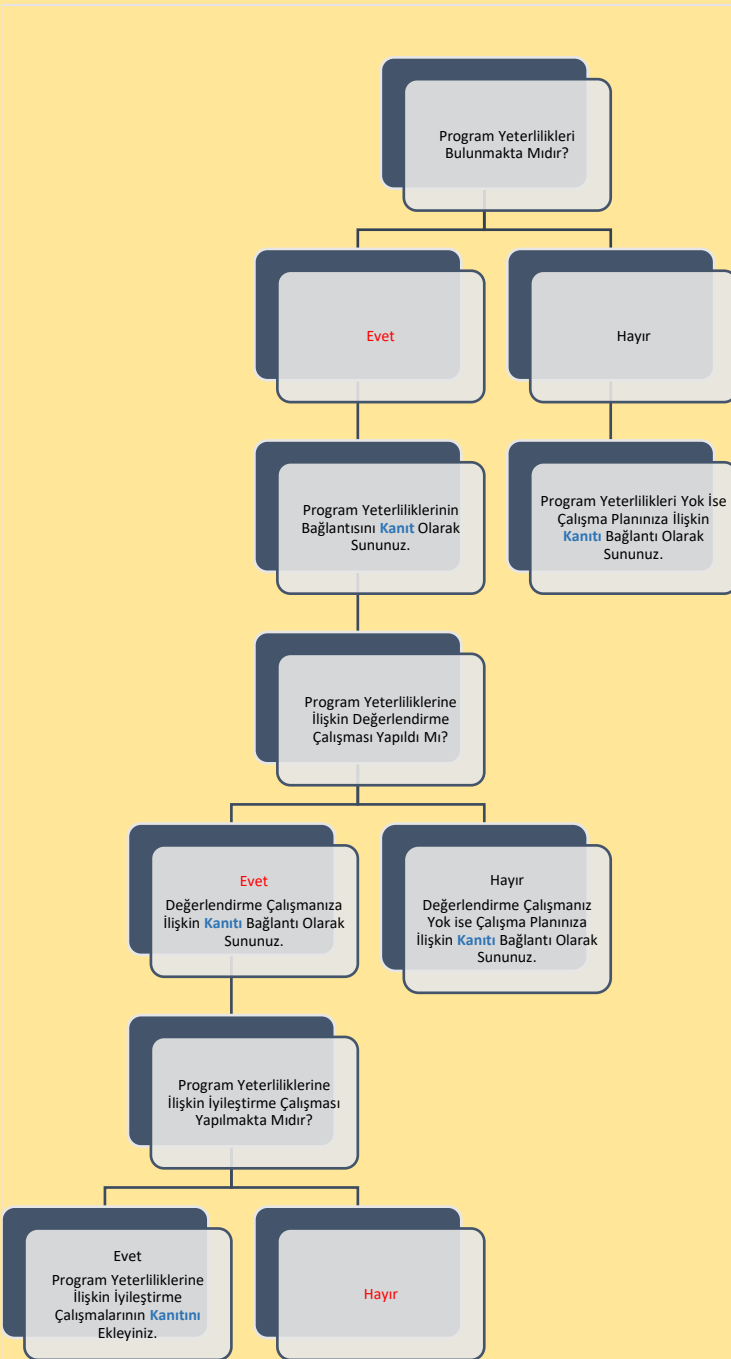


Şema 2: Çocuk Gelişimi Ön Lisans Programının “Misyon” Belirlenimine İlişkin Durum

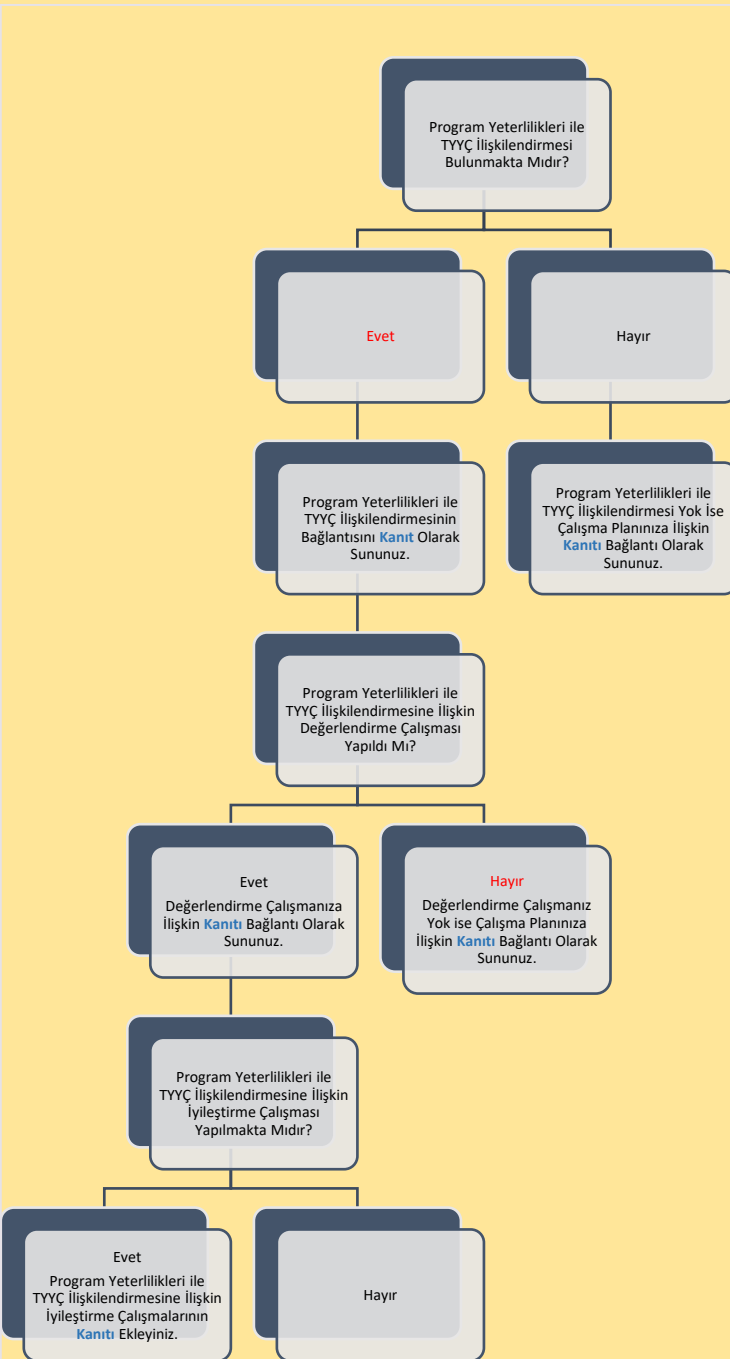


Şema 3: Çocuk Gelişimi Ön Lisans Programının “Program Amaçları” Belirlenimine İlişkin Durum

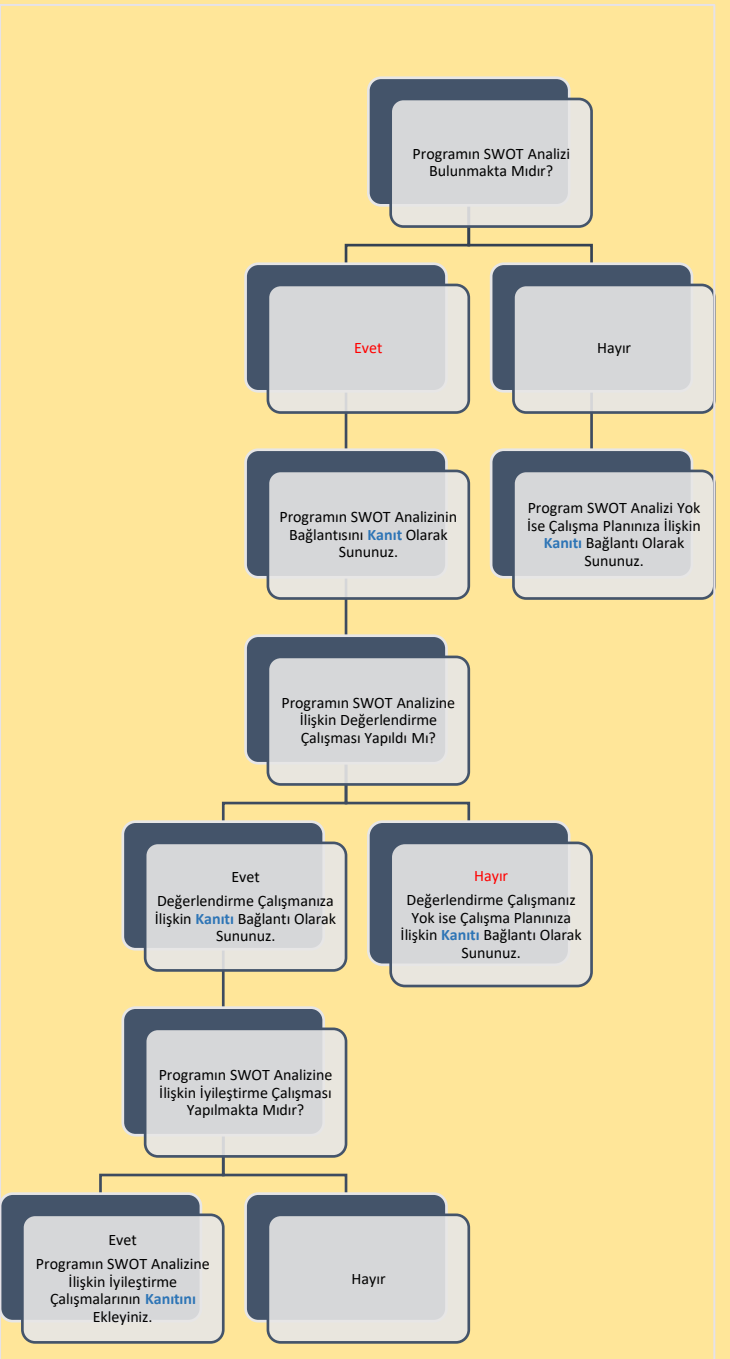
# B. PROGRAM TASARIMI, DEĞERLENDİRME VE GÜNCELLEME



Şema 4: Çocuk Gelişimi Ön Lisans Programının “Program Yeterlilikleri” Belirlenimine İlişkin Durum



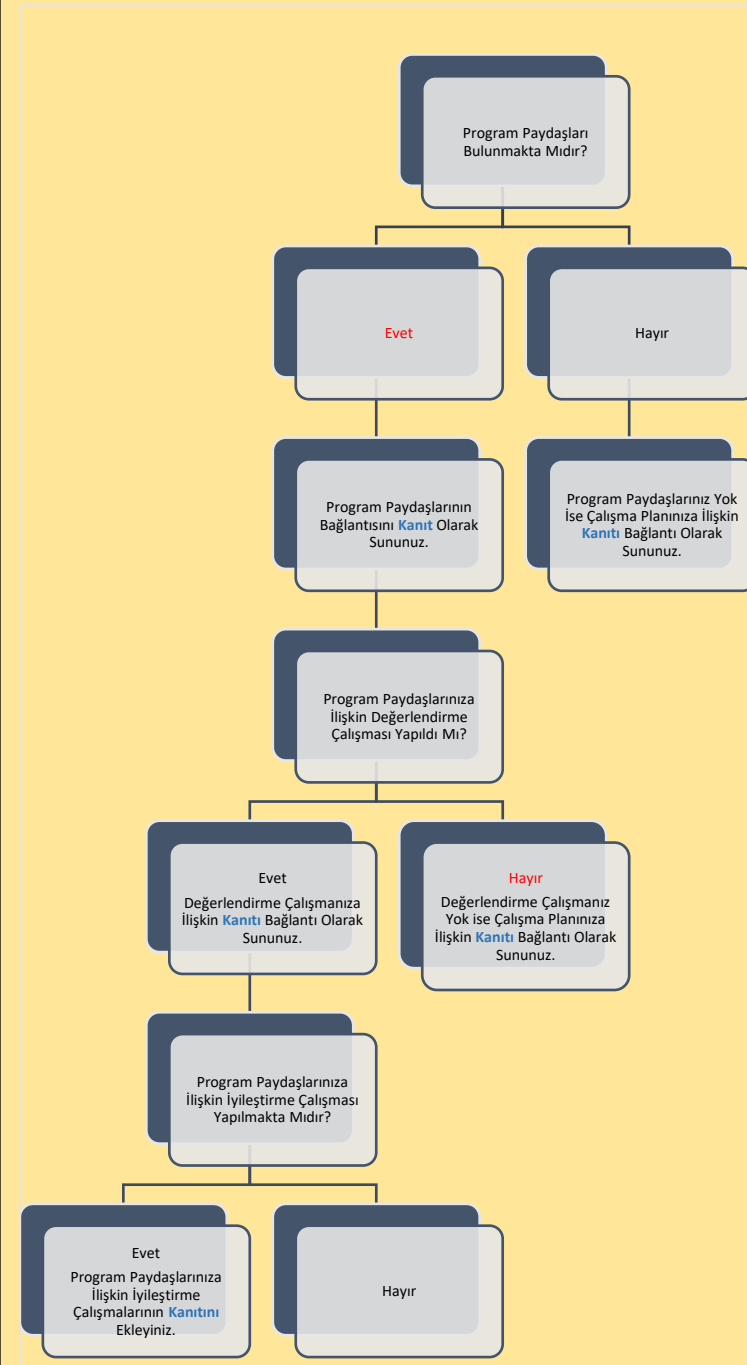
Şema 5: Çocuk Gelişimi Ön Lisans Programının “Program Yeterlilikleri ile TYyÇ İlişkilendirmesi” Belirlenimine İlişkin Durum



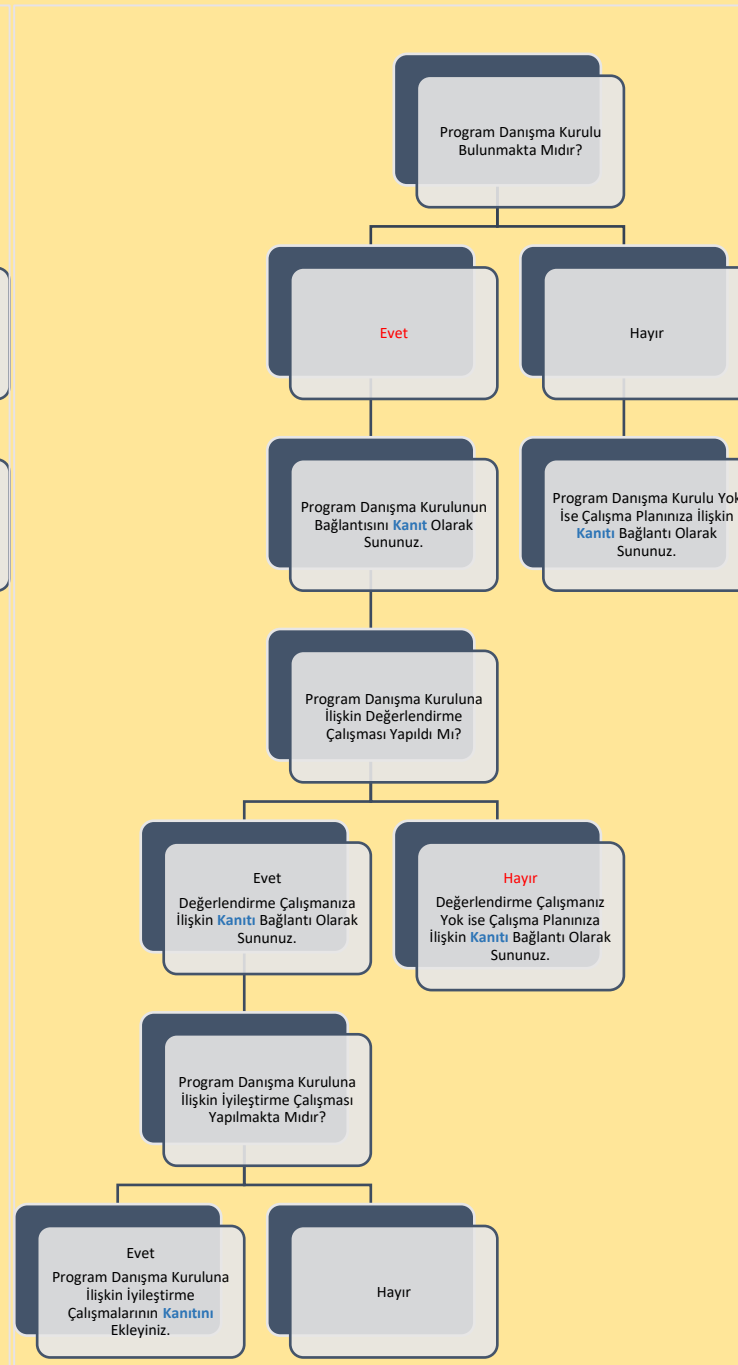
Şema 6: Çocuk Gelişimi Ön Lisans Programının “SWOT Analizi” Belirlenimine İlişkin Durum



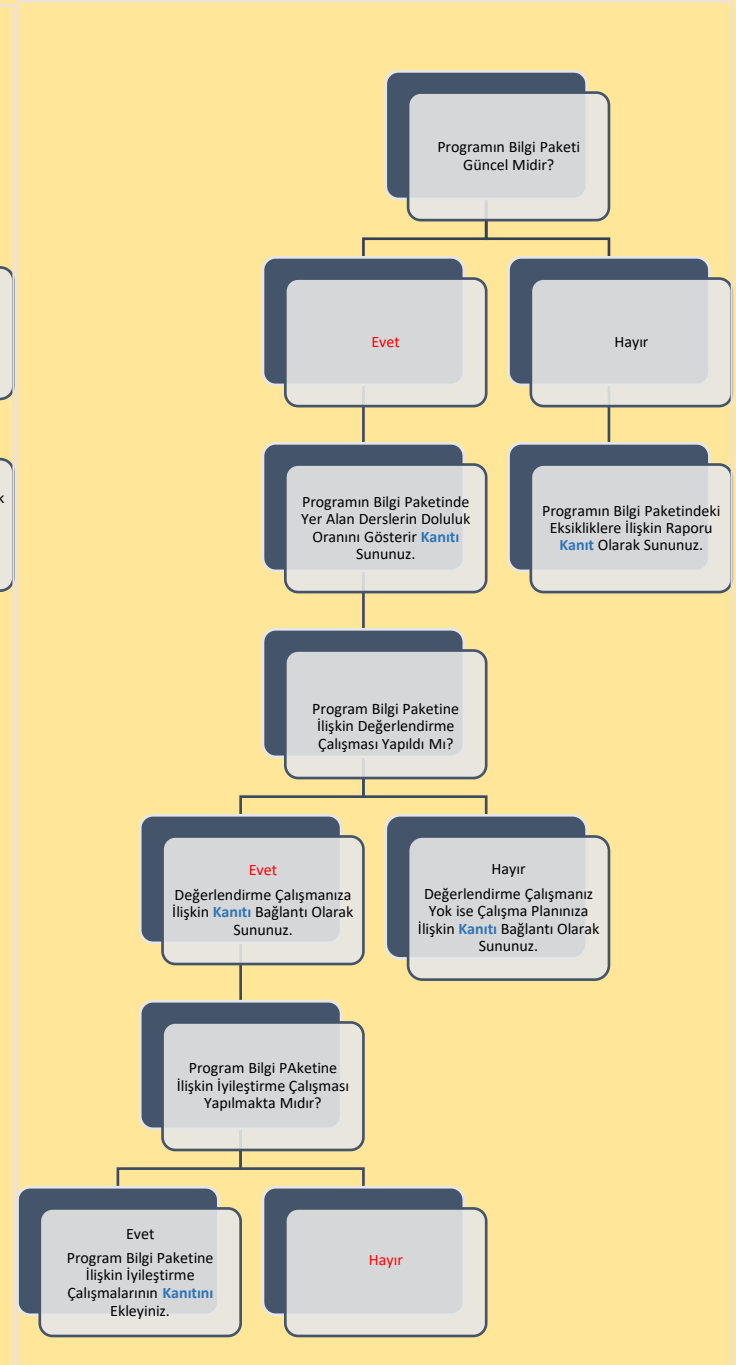
## B. PROGRAM TASARIMI, DEĞERLENDİRME VE GÜNCELLEME



**Şema 7:** Çocuk Gelişimi Ön Lisans Programının “Program Paydaşları” Belirlenimine İlişkin Durum

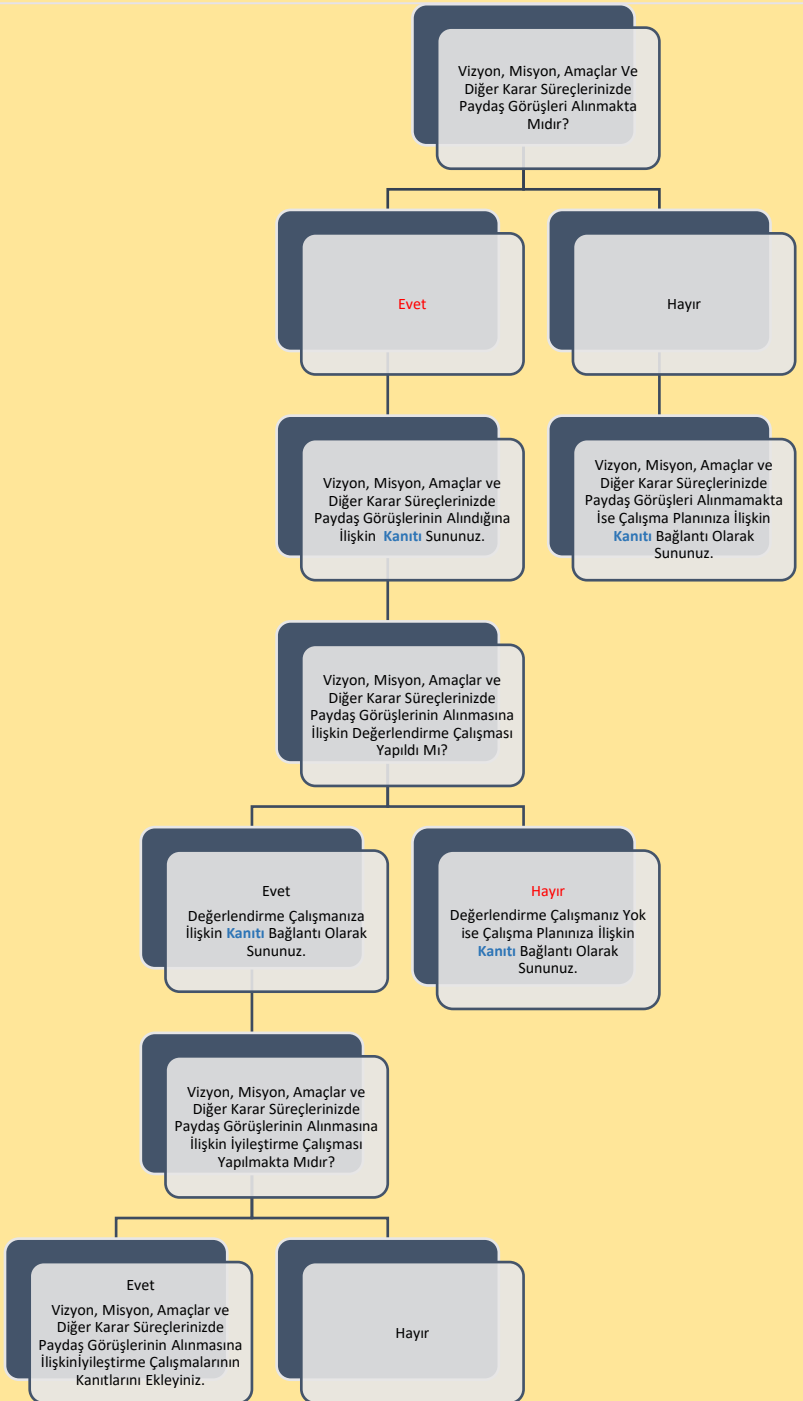


**Şema 8:** Çocuk Gelişimi Ön Lisans Programının “Program Danışma Kurulu” Belirlenimine İlişkin Durum

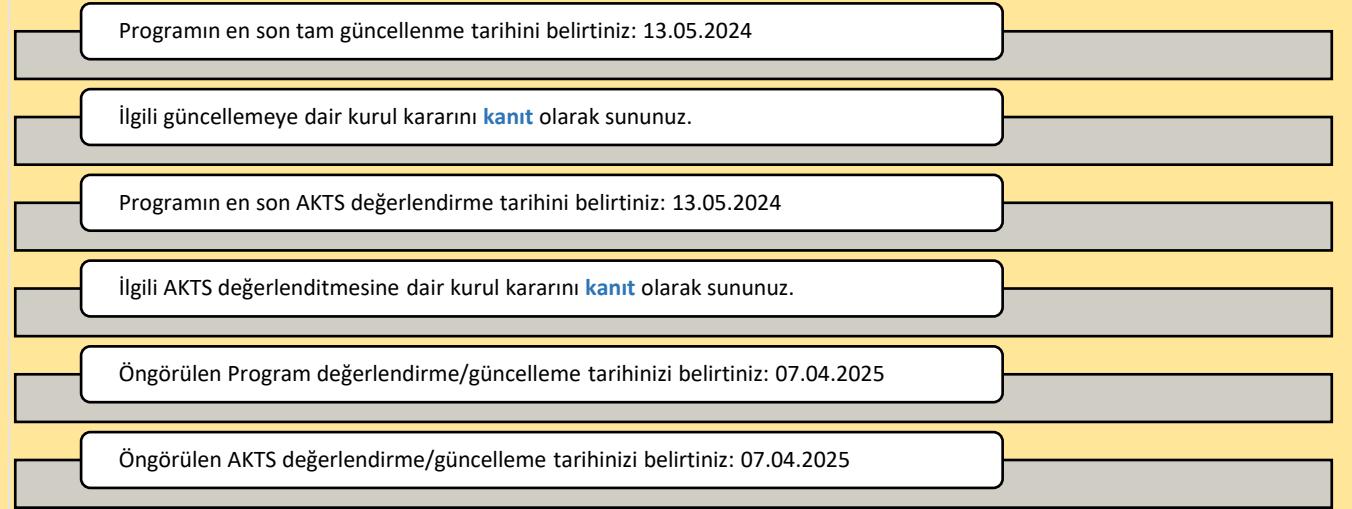


**Şema 9:** Çocuk Gelişimi Ön Lisans Programının “Program Bilgi Paketi” Belirlenimine İlişkin Durum

## B. PROGRAM TASARIMI, DEĞERLENDİRME VE GÜNCELLEME



**Şema 10:** Çocuk Gelişimi Ön Lisans Programının “Karar Süreçlerinde Paydaş Katılımı” Belirlenimine İlişkin Durum



**Şema 11:** Çocuk Gelişimi Ön Lisans Programının “Program/AKTS Değerlendirme/Güncelleme” Durumu ve Çalışma Takvimi

## C. PROGRAM AKREDİTASYONU

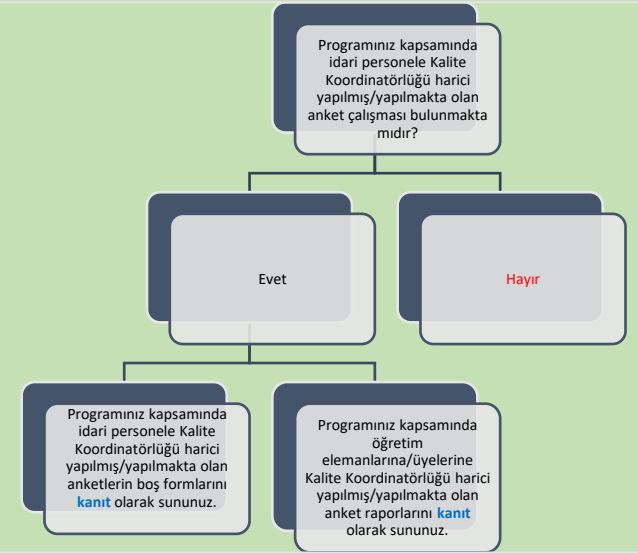
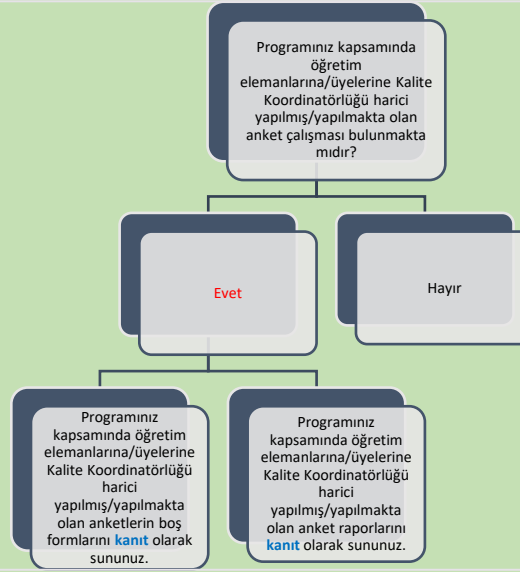
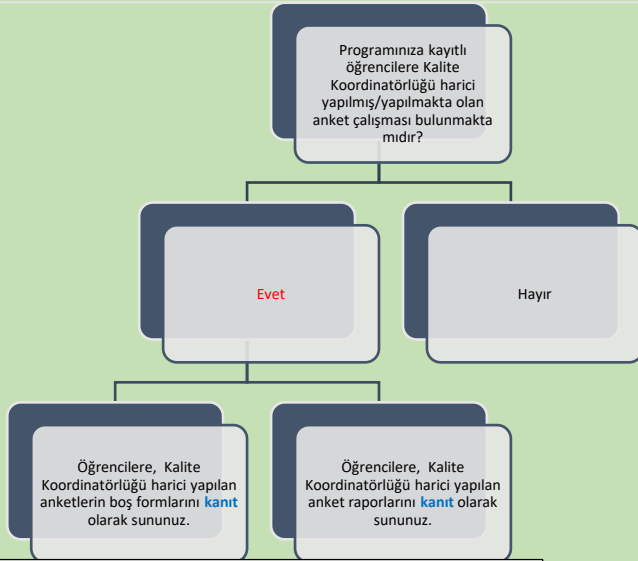


Akreditasyon başvurunuzun/çalışmanızın güncel durumuna ilişkin bilgi sununuz:

Akreditasyon çalışmanızın bulunmamasına ilişkin nedenleri belirtiniz:

Dünya Sıralamalarında İlk 400'de Yer Alan Üniversitelerden Programınızın Öne Çıktığını Düşündüğünüz 3 Tanesi ile Program Tasarımı, Değerlendirmesi ve Güncellemesi, Vizyon, Misyon, Program Amaçları, Ölçme ve Değerlendirme vb. Bağlamlarda İyi Uygulama Örneklerini Belirtiniz:

## Ç. ANKET VE VERİ TOPLAMA



Programınıza kayıtlı öğrencilere Kalite Koordinatörlüğü harici yapılmış/yapılmakta olan anket çalışmalarının kapsamı hakkında bilgi sununuz:

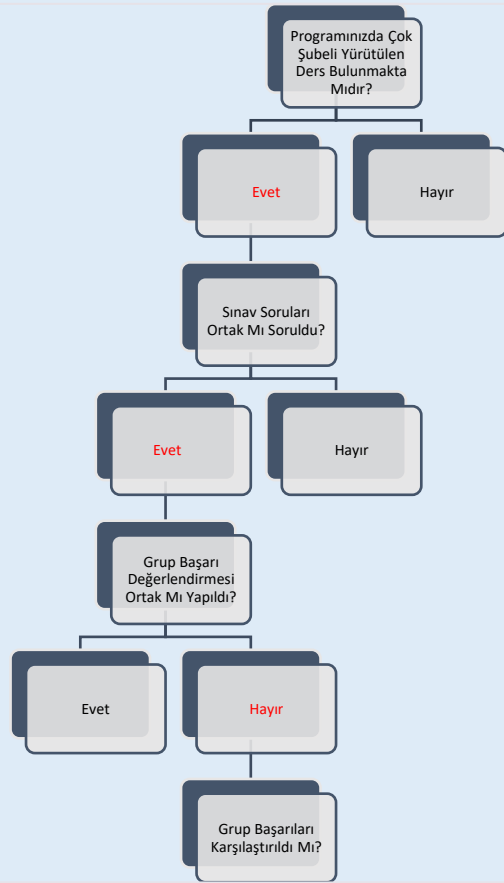
Programımıza kayıtlı öğrencilerin Okul Öncesi Eğitim Kurumlarında Uygulama I ve Okul Öncesi Eğitim Kurumlarında Uygulama II dersi kapsamında deneyimlerini ve görüşlerini belirlemek üzere anket uygulanmıştır. Uygulanan anket sonuçları raporlaştırılarak bölüm web sitemizde yayınlanmıştır.

Programınız kapsamında öğretim elemanlarına/üyelerine Kalite Koordinatörlüğü harici yapılmış/yapılmakta olan anket çalışmalarının kapsamı hakkında bilgi sununuz:

Programımız kapsamında Okul Öncesi Eğitim Kurumlarında Uygulama I ve Okul Öncesi Eğitim Kurumlarında Uygulama II dersi için görevlendirilen öğretim elemanlarımıza uygulama sürecine ilişkin anket uygulanmıştır. Uygulanan anket sonuçları raporlaştırılarak bölüm web sitemizde yayınlanmıştır.

Programınız kapsamında idari personele Kalite Koordinatörlüğü harici yapılmış/yapılmakta olan anket çalışmalarının kapsamı hakkında bilgi sununuz:

## D. ÇOK ŞUBELİ DERSLERİN YÜRÜTÜLMESİ



Çok Şubeli Derslerin Yürütülmesi ile İlgili Tespit Etmiş Olduğunuz Sorunlar ve İyileştirme Önerilerine Dair Bilgi Sununuz:

Çok şubeli derslerden bazılarının şubeleştirme gerektirmediği, şubeleştirme işlemlerinin yapılmasında ders odaklı hareket edilmesi gerekliliği görülmüştür.

Öğrencilerin Gruplara Ayrılma Yöntemine İlişkin Bilgi Sununuz:

Programımızda şubeleştirme işlemleri derslerin içeriği ve okulumuz fiziki imkanları gözetilerek gerçekleştirilmiştir. Öğrenciler iki gruba ayrılırken numara sırasına göre olmak üzere eşit dağılım yapılmıştır.

**Şema 14:** Çocuk Gelişimi Ön Lisans Programının Müfredatındaki “Çok Şubeli Dersler”in Durumu

## E. ÖĞRETİM YÖNTEM VE TEKNİKLERİ/ÖLÇME VE DEĞERLENDİRME YÖNTEMLERİ

Programınız Kapsamında Kullanılan Öğretim Yöntem ve Tekniklerine İlişkin Bilgi Sununuz:

Ders içeriğine bağlı olarak düz anlatım, tartışma, problem çözme, beyin fırtınası, Phillips 66, balık kılıcı, kavram ağı, öğrenme halkası, pazar yeri, drama, istasyon, gösterip yaptırma yöntem ve tekniklerinden yararlanılmaktadır. Örneğin, Eğitimde Araç Gereç Geliştirme dersinde gösterip yaptırma kullanılırken, Eğitimde Drama dersinde istasyon ve drama, Çocuk Bilim ve Teknoloji dersinde ise problem çözme, kavram ağı ve gösterip yaptırma kullanılmaktadır.

Kanıt

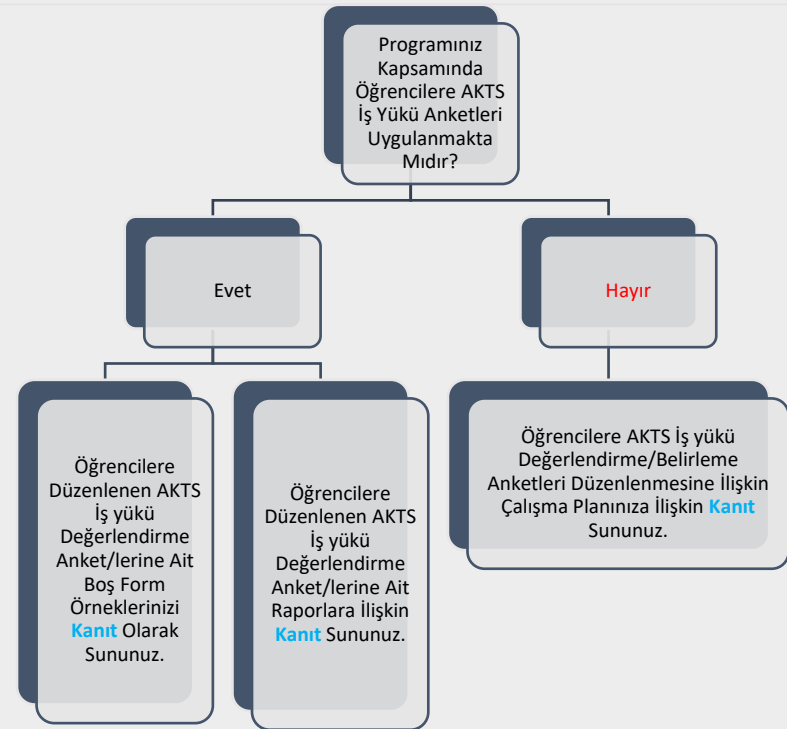
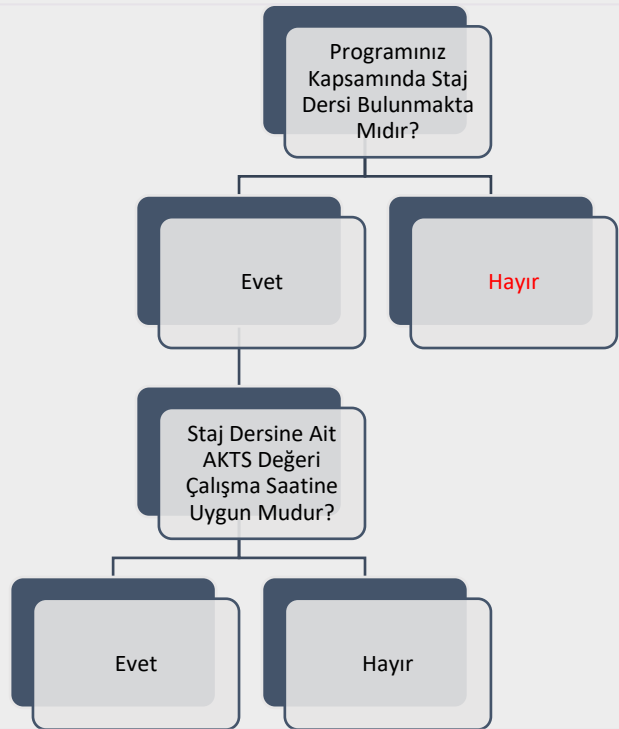
<https://www.instagram.com/reel/DDcsqoaOw6T/?igsh=MW91ZnJtOHg3dXRxag%3D%3D>

Programınız Kapsamında Kullanılan Ölçme ve Değerlendirme Yöntemlerine İlişkin Bilgi Sununuz:

Programımız kapsamında öğretim elemanları verdikleri dersin içeriğine uygun olarak çeşitli ölçme ve değerlendirme yöntemleri kullanmaktadırlar. Özellikle yapılandırmacı eğitim anlayışına uygun olarak süreç odaklı değerlendirme yöntemleri tercih edilmektedir. Değerlendirme süreçlerinde proje yaklaşımına, 5E modeline ait değerlendirme aşamalarının yanında doküman incelemesi, portfolyo, çoktan seçmeli, açık uçlu soru, boşluk doldurma yöntemleri de kullanılmaktadır.

**Şema 15:** Çocuk Gelişimi Ön Lisans Programında Uygulanmakta Olan “Öğretim Yöntem Ve Teknikleri/Ölçme ve Değerlendirme Yöntemleri” Durumu

## F. STAJ VE AKTS İŞ YÜKÜ ANKETLERİ



Staj Dersine Ait AKTS Değeri Çalışma Saatine Uygun Değilse Nedenlerini Belirtiniz:

Şema 16: Çocuk Gelişimi Ön Lisans Programında “Staj Dersleri” ve “AKTS İş Yükü Anketleri” Durumu

# G. EĞİTİM SÜREÇLERİ İLE İLGİLİ TÜM SORUNLAR VE İYİLEŞTİRME FAALİYETLERİ İLE İYİ UYGULAMALAR VE YAYGINLAŞTIRMA ÖNERİLERİ

01.01.2024-31.12.2024 Tarih Aralığı Kapsamında

## EĞİTİM SÜREÇLERİ İLE İLGİLİ TÜM SORUNLAR ve İYİLEŞTİRME FAALİYETLERİ

1-SORUN	2-KARAR VERİLEN İYİLEŞTİRME FAALİYETİ	3-İYİLEŞTİRME BİRİMİ/MAKAMI /SORUMLUSU	4-TAMAMLANMA TARİHİ	5-ÖNGÖRÜLEN TAMAMLANMA TARİHİ*
Program öğrencisi Zeynep Durmuş uygulamalı derslerin sayısının artırılmasına dair görüş bildirmiştir.	İç paydaş, dış paydaş ve akran görüşlerine başvurularak uygulamalı derslerin türü ve sayısı artırılmıştır. Bu kapsamda ders planına Çocuk Bakımı Meslek Uygulamaları I ve Çocuk Bakımı Meslek Uygulamaları II dersleri eklenmiştir.	Çocuk Bakımı ve Gençlik Hizmetleri Bölüm Başkanlığı	13.05.2024	

\*İyileştirmeye ilişkin çalışmaların henüz tamamlanmadığı ("4- Tamamlanma Tarihi"ne ilişkin bilginin sunulmadığı) "Sorun"lara ilişkin öngörülen tamamlanma tarihinin girilmesi beklenmektedir.

**Tablo 1:** Çocuk Gelişimi Ön Lisans Programında Eğitim Süreçleri ile İlgili Tüm Sorunlar ve İyileştirme Faaliyetleri









## H. ÖĞRETİM ELEMANLARININ/ÜYELERİNİN GELİŞİMİNE YÖNELİK FAALİYETLER İLE ÖN LİSANS/LİSANS AKADEMİK DANIŞMANLIK HİZMETLERİ VE ÖĞRENME YÖNETİM SİSTEMİNE İLİŞKİN HUSUSLAR

2023-2024 EĞİTİM ÖĞRETİM YILI BAHAR YARIYILI	
ÖĞRETİM ELEMANLARININ/ÜYELERİNİN GELİŞİMİNE YÖNELİK FAALİYETLER	
Öğretim Elemanlarının/Üyelerinin Akademik Gelişimi İçin Yapılan Faaliyetler (Eğitim/etkinlik duyurusu, eğitim/etkinlik katılımcı listesi vb. gibi kanıtların sunulması beklenmektedir.)	
Öğretim Elemanlarının/Üyelerinin Eğitsel Gelişimi İçin Yapılan Faaliyetler (Eğitim/etkinlik duyurusu, eğitim/etkinlik katılımcı listesi vb. gibi kanıtların sunulması beklenmektedir.)	
Eğiticilerin Eğitimi Katılımcı Listesi Bulunmakta mıdır? (Kanıtın sunulması beklenmektedir.)	
ÖN LİSANS/LİSANS AKADEMİK DANIŞMANLIK HİZMETLERİ VE ÖĞRENME YÖNETİM SİSTEMİNE İLİŞKİN HUSUSLAR	
Programınızda Öğrenme Yönetim Sistemi kullanılan ders sayısı nedir?	4
Programınıza kayıtlı her öğrencinin akademik danışmanı bulunmakta mıdır?	Evet
Programınıza kayıtlı her öğrencinin akademik danışmanlık saati bulunmakta mıdır?	Evet
Programınıza kayıtlı her öğrencinin akademik danışmanlık uygulamasına ilişkin geri bildirim toplanmakta mıdır?	Evet
Verilen Yüz Yüze Danışmanlık Hizmeti (belge ile kayıt altına alınan bireysel görüşme) Sayısı	6
Verilen Yüz Yüze Danışmanlık Hizmeti (toplantı) Sayısı	6
Verilen Çevrimiçi Danışmanlık (mail, zoom, whatsapp) Sayısı	40
Verilen Çevrimiçi Danışmanlık (toplantı) Sayısı	2
Danışmanlık Hizmetleri Süreçlerinde Tespit Edilen Genel Sorunlar ve Yapılan İyileştirmeler	

**Tablo 5:** Çocuk Gelişimi Ön Lisans Programında 2023-2024 Eğitim Öğretim Yılı Bahar Döneminde Öğretim Elemanlarının/Üyelerinin Gelişimine Yönelik Faaliyetler ile Ön Lisans/Lisans Akademik Danışmanlık Hizmetleri ve Öğrenme Yönetim Sistemine İlişkin Hususlar

## H. ÖĞRETİM ELEMANLARININ/ÜYELERİNİN GELİŞİMİNE YÖNELİK FAALİYETLER İLE ÖN LİSANS/LİSANS AKADEMİK DANIŞMANLIK HİZMETLERİ VE ÖĞRENME YÖNETİM SİSTEMİNE İLİŞKİN HUSUSLAR

### 2024-2025 EĞİTİM ÖĞRETİM YILI GÜZ YARIYILI

#### ÖĞRETİM ELEMANLARININ/ÜYELERİNİN GELİŞİMİNE YÖNELİK FAALİYETLER

Öğretim Elemanlarının/Üyelerinin Akademik Gelişimi İçin Yapılan Faaliyetler (Eğitim/etkinlik duyurusu, eğitim/etkinlik katılımcı listesi vb. gibi kanıtların sunulması beklenmektedir.)	Bölüm başkanlığımız tarafından program öğretim elemanları ile iletişim kurmak amaçlı kullanılan whatsapp grubundan Uluslararası Öğretmen Eğitimi ve Akreditasyon Kongresi'nin duyurusu yapılmıştır. Whatsapp yazışmalarının görüntüsü KVKK kapsamında korunduğundan burada sunulamamaktadır ancak etkinlik bağlantısı aşağıya eklenmiştir. Kongre bağlantısı: <a href="https://iteac.epdad.org.tr/?sDil=1">https://iteac.epdad.org.tr/?sDil=1</a>
Öğretim Elemanlarının/Üyelerinin Eğitsel Gelişimi İçin Yapılan Faaliyetler (Eğitim/etkinlik duyurusu, eğitim/etkinlik katılımcı listesi vb. gibi kanıtların sunulması beklenmektedir.)	Bölüm başkanlığımız tarafından program öğretim elemanları ile iletişim kurmak amaçlı kullanılan whatsapp grubundan İsveç'te Erken Çocuklukta Sınıf Dışı Eğitim adlı etkinlik duyurusu yapılmıştır. Whatsapp yazışmalarının görüntüsü KVKK kapsamında korunduğundan burada sunulamamaktadır ancak etkinlik bağlantısı aşağıya eklenmiştir. Etkinlik bağlantısı: <a href="https://www.instagram.com/p/C_3RXBgNLz_/?igsh=MXI2M3N4d3E2NXY2MQ%3D%3D">https://www.instagram.com/p/C_3RXBgNLz_/?igsh=MXI2M3N4d3E2NXY2MQ%3D%3D</a>  Programımız öğretim elemanı Öğr. Gör. Merve Ay tarafından eğitimde alternatif ölçme ve değerlendirme yöntemlerinin tanıtılması amacıyla eğiticilerin eğitimi talep edilmiş ve eğitim gerçekleştirilmiştir ( <a href="https://eshmyo.sdu.edu.tr/tr/kurumsal/iyilestime-16457s.html">https://eshmyo.sdu.edu.tr/tr/kurumsal/iyilestime-16457s.html</a> )
Eğiticilerin Eğitimi Katılımcı Listesi Bulunmakta mıdır? (Kanıtın sunulması beklenmektedir.)	

#### ÖN LİSANS/LİSANS AKADEMİK DANIŞMANLIK HİZMETLERİ VE ÖĞRENME YÖNETİM SİSTEMİNE İLİŞKİN HUSUSLAR

Programınızda Öğrenme Yönetim Sistemi kullanılan ders sayısı nedir?	3
Programınıza kayıtlı her öğrencinin akademik danışmanı bulunmakta mıdır?	Evet
Programınıza kayıtlı her öğrencinin akademik danışmanlık saati bulunmakta mıdır?	Evet
Programınıza kayıtlı her öğrencinin akademik danışmanlık uygulamasına ilişkin geri bildirim toplanmakta mıdır?	Evet
Verilen Yüz Yüze Danışmanlık Hizmeti (belge ile kayıt altına alınan bireysel görüşme) Sayısı	12
Verilen Yüz Yüze Danışmanlık Hizmeti (toplantı) Sayısı	6
Verilen Çevrimiçi Danışmanlık (mail, zoom, whatsapp) Sayısı	50
Verilen Çevrimiçi Danışmanlık (toplantı) Sayısı	0

Danışmanlık Hizmetleri Süreçlerinde Tespit Edilen Genel Sorunlar ve Yapılan İyileştirmeler

# I. ÖĞRENCİ İSTATİSTİKLERİ

2023-2024 EĞİTİM ÖĞRETİM YILI BAHAR DÖNEMİ

## GELEN GİDEN ÖĞRENCİ SAYILARI

	Gelen Öğrenci Sayısı	Giden Öğrenci Sayısı
ERASMUS	0	0
Merkezi Yerleştirme Puanıyla Yatay Geçiş	0	0
Kurumlararası yatay geçiş	0	0
Kurum içi yatay geçiş	0	0
Dikey Geçiş	0	
Özel Öğrenci	1	0
İlişik kesen öğrenci sayısı		59

Gelen/Giden Öğrenci Sayılarının Değerlendirilmesi

## ORTAK EĞİTİM PROGRAMLARI

Çift Anadal Öğrenci Sayısı	0
Yandal Öğrenci Sayısı	0

Çift Anadal/Yandal Öğrenci Sayısı Değerlendirmesi (Sorunlar ve İyileştirme Önerileri)

## DEZAVANTAJLI GRUPLAR

Özel Gereksinimli Öğrenci Sayısı	
Özel Gereksinimli Öğrencilere (varsa) Yönelik Uygulamalar/Tedbirler	
Programımıza kayıtlı özel gereksinimli 1 öğrenci bulunmaktadır. Öğrencinin görme yetersizliği dikkate alınarak ders materyalleri, ile ölçme ve değerlendirme materyalleri öğrencinin gereksinimine uygun şekilde hazırlanmıştır.	

Uluslararası Öğrenci Sayısı	
Uluslararası Öğrencilere Yönelik Uygulamalar/Tedbirler	
Programımıza kayıtlı uluslararası öğrenci bulunmakta fakat öğrenciler eğitim öğretime devam etmemektedirler. Bununla birlikte uluslararası öğrenciler için ders bilgi paketi İngilizce olarak da hazırlanmış ve yayınlanmıştır.	

**Tablo 7:** Çocuk Gelişimi Ön Lisans Programında 2023-2024 Eğitim Öğretim Yılı Bahar Dönemine İlişkin Öğrenci İstatistikleri

# I. ÖĞRENCİ İSTATİSTİKLERİ

## 2023-2024 EĞİTİM ÖĞRETİM YILI BAHAR DÖNEMİ

### ÖĞRENCİ FAALİYETLERİ

#### Sosyal Faaliyetler (Faaliyet adı ve varsa faaliyet linki)

7 Haziran 2024 tarihinde Çocuk Gelişimi Programı ve Eğirdir İlçe Milli Eğitim Müdürlüğü iş birliğiyle Eğirdir 3. Okul Öncesi Şenliği gerçekleştirilmiştir. Etkinlikte Isparta Uygulamalı Bilimler Üniversitesi Toplumsal Katkı Koordinatörlüğü, Isparta İl Afet ve Acil Durum Müdürlüğü, Eğirdir Orman İşletme Müdürlüğü, Eğirdir Jandarma Komutanlığı, Eğirdir İlçe Emniyet Müdürlüğü olmak üzere çok sayıda kurum ve kuruluş yer almıştır.

(<http://www.egirdir.gov.tr/egirdir-okul-oncesi-senligi-coskulu-bir-sekilde-yapildi>)

#### Bilimsel Faaliyetler (Faaliyet adı ve varsa faaliyet linki)

26.04.2024 tarihinde Program öğrencilerimizden Zeynep DURMUŞ (yürütücü) ve Pınar ERDÖN (proje ortağı) tarafından Öğr. Gör. Merve AY danışmanlığında hazırlanan “Duygu Atölyesi: Sosyal Duygusal Gelişim Rehberi’nin Okul Öncesi Eğitime Devam Eden Dezavantajlı Çocukların Sosyal Duygusal Gelişimlerine Etkisi” başlıklı projelerinin sonuçlarını 2. Uluslararası 21. YY Eğitim Araştırmaları Kongresi’nde sözlü bildiri olarak sunmuşlardır. Kongreye katılmak üzere TÜBİTAK 2224-B Yurtiçi Bilimsel Etkinliklere Katılımı Destekleme Programı’ndan destek almaya hak kazanmışlardır.

([https://www.instagram.com/p/C6PGyAtrXR\\_/?igsh=ZXVsa25ocmNxb3g0](https://www.instagram.com/p/C6PGyAtrXR_/?igsh=ZXVsa25ocmNxb3g0))

#### Kültürel Faaliyetler (Faaliyet adı ve varsa faaliyet linki)

#### Sportif Faaliyetler (Faaliyet adı ve varsa faaliyet linki)

Bitirme Projesi Sayısı

0

Panel/Sergi Sayısı

0

Proje Sayısı (TÜBİTAK 2209 vb.)

0

Öğrencileri Araştırmaya Yönlendirici Diğer Uygulamalar

Öğrenci Faaliyetleri İle İlgili Genel Değerlendirme (Sorunlar ve İyileştirme Önerileri)

**Tablo 8:** Çocuk Gelişimi Ön Lisans Programında 2023-2024 Eğitim Öğretim Yılı Bahar Dönemine İlişkin Öğrenci Faaliyetleri İstatistikleri

# I. ÖĞRENCİ İSTATİSTİKLERİ

## 2024-2025 EĞİTİM ÖĞRETİM YILI GÜZ DÖNEMİ

### GELEN GİDEN ÖĞRENCİ SAYILARI

	Gelen Öğrenci Sayısı	Giden Öğrenci Sayısı
ERASMUS	0	0
Merkezi Yerleştirme Puanıyla Yatay Geçiş	0	0
Kurumlararası yatay geçiş	0	0
Kurum içi yatay geçiş	0	0
Dikey Geçiş	0	
Özel Öğrenci	0	0
İlişik kesen öğrenci sayısı		4
Gelen/Giden Öğrenci Sayılarının Değerlendirilmesi		

### ORTAK EĞİTİM PROGRAMLARI

Çift Anadal Öğrenci Sayısı	0
Yandal Öğrenci Sayısı	0
Çift Anadal/Yandal Öğrenci Sayısı Değerlendirmesi (Sorunlar ve İyileştirme Önerileri)	

### DEZAVANTAJLI GRUPLAR

Özel Gereksinimli Öğrenci Sayısı	1
Özel Gereksinimli Öğrencilere (varsa) Yönelik Uygulamalar/Tedbirler Programımız öğrencilerinden Programımıza kayıtlı özel gereksinimli 1 öğrenci bulunmaktadır. Öğrencinin hidrosefali tanısına bağlı olarak fiziksel koordinasyon güçlüğü dikkate alınmıştır. Bu amaçla Eğitimde Drama dersinde fiziksel aktivite gerektiren eğitim uygulamalarında öğrencinin gereksinimine uygun uyarlamalar yapılmıştır.	
Uluslararası Öğrenci Sayısı	
Uluslararası Öğrencilere Yönelik Uygulamalar/Tedbirler  Programımıza kayıtlı uluslararası öğrenci bulunmakta fakat öğrenciler eğitim öğretime devam etmemektedirler. Bununla birlikte uluslararası öğrenciler için ders bilgi paketi İngilizce olarak da hazırlanmış ve yayınlanmıştır. Birim Kalite Komisyonu tarafından birimiz İngilizce web sitesi oluşturulmuştur	

# I. ÖĞRENCİ İSTATİSTİKLERİ

## 2024-2025 EĞİTİM ÖĞRETİM YILI GÜZ DÖNEMİ

### ÖĞRENCİ FAALİYETLERİ

#### Sosyal Faaliyetler (Faaliyet adı ve varsa faaliyet linki)

28 Kasım 2024 tarihinde Çocuk Bakımı ve Gençlik Hizmetleri Bölüm Başkanı Öğr. Gör. Merve Ay Eğirdir İlçe Milli Eğitim Müdürlüğü davetiyle "Meslek Liseleri & Meslek Büyükleri Buluşmaları kapsamında Eğirdir Mesleki ve Teknik Anadolu Lisesi öğrencilerine üniversitemiz olanakları ve kariyer fırsatları konusunda söyleşi gerçekleştirmiştir.

(<https://www.instagram.com/p/DC6ZU6sOdHV/?igsh=MXh1MXdpOW8zNm1hMg%3D%3D>)

#### Bilimsel Faaliyetler (Faaliyet adı ve varsa faaliyet linki)

27 Kasım 2024 tarihinde Çocuk Gelişimi Programı ile Isparta Barosu işbirliği ile Eğirdir Sağlık Hizmetleri Meslek Yüksekokulu Konferans Salonu'nda Dünya Çocuk Hakları Günü Etkinliği düzenlenmiştir. Isparta Barosu Kadın ve Çocuk Hakları Komisyon Başkan Yardımcısı Avukat Batuhan Mehmet Yeşilyurt ve Isparta Barosu Yönetim Kurulu Üyesi Avukat Tuğçe Demiralay öğrencilere çocuk hakları ve istismarın önlenmesi konusunda bilgi ve farkındalık kazandırmak amacıyla önemli bilgiler vermişlerdir.

([https://www.instagram.com/p/DC4Rg6bNH3U/?igsh=MWdrY2EwdWR3d2hkdg%3D%3D&img\\_index=1](https://www.instagram.com/p/DC4Rg6bNH3U/?igsh=MWdrY2EwdWR3d2hkdg%3D%3D&img_index=1))

#### Kültürel Faaliyetler (Faaliyet adı ve varsa faaliyet linki)

#### Sportif Faaliyetler (Faaliyet adı ve varsa faaliyet linki)

Bitirme Projesi Sayısı

0

Panel/Sergi Sayısı

0

Proje Sayısı (TÜBİTAK 2209 vb.)

0

Öğrencileri Araştırmaya Yönlendirici Diğer Uygulamalar

Öğrenci Faaliyetleri İle İlgili Genel Değerlendirme (Sorunlar ve İyileştirme Önerileri)

**Tablo 10:** Çocuk Gelişimi Ön Lisans Programında 2024-2025 Eğitim Öğretim Yılı Güz Dönemine İlişkin Öğrenci Faaliyetleri İstatistikleri



Alınan notlar kapsamında programdaki öğrencilerin puanının birim puanından düşük olduğu hususlara ilişkin kök neden tespitlerinizi sununuz:

- Formatif değerlendirme uygulanan derslerde öğrencilerin süreç boyunca birikimli ve disiplinli katılım sağlamaması bu duruma neden olabilir.

Alınan notlar kapsamında programdaki öğrencilerin puanının birim puanından düşük olduğu hususlara ilişkin iyileştirme önerilerinizi sununuz:

- Ölçme ve değerlendirme süreçlerinde veri kaynakları çeşitlendirilebilir.

# SÜLEYMAN DEMİREL ÜNİVERSİTESİ

EĞİRDİR SAĞLIK HİZMETLERİ MESLEK YÜKSEKOKULU  
ÇOCUK BAKIMI VE GENÇLİK HİZMETLERİ BÖLÜMÜ  
ÇOCUK GELİŞİMİ ÖN LİSANS PROGRAMI

2024 YILI

EĞİTİM ÖĞRETİM ÖZ DEĞERLENDİRME RAPORU