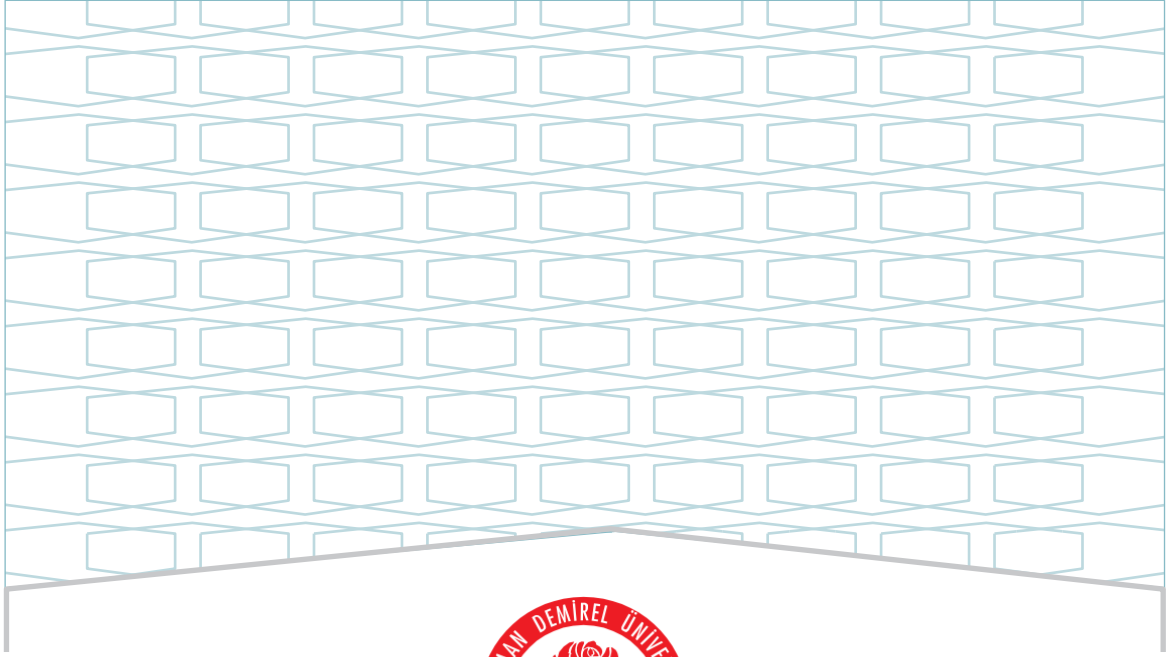




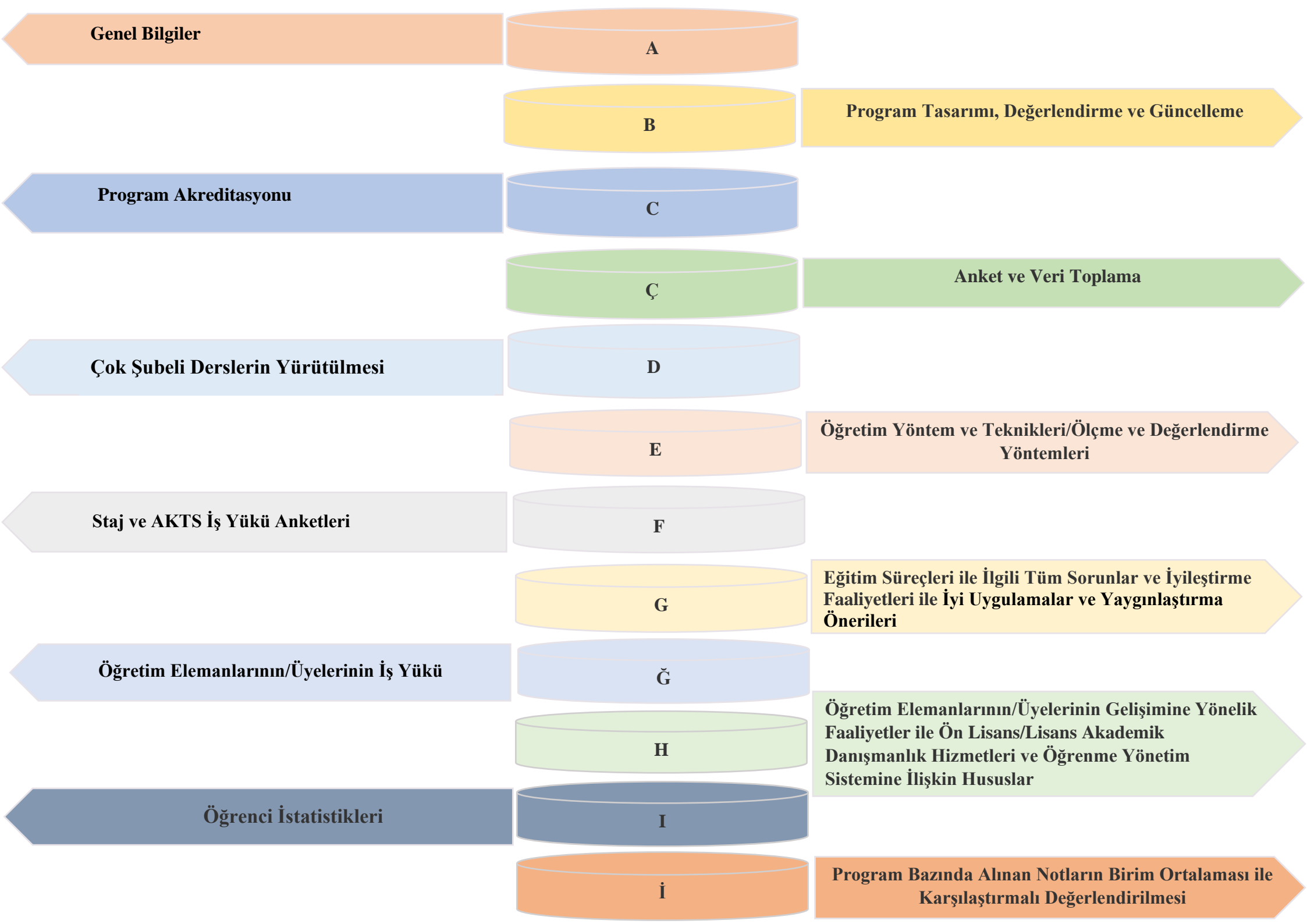
**SÜLEYMAN DEMİREL ÜNİVERSİTESİ**  
**EĞİRDİR SAĞLIK HİZMETLERİ MESLEK YÜKSEKOKULU**  
**ÇOCUK BAKIMI VE GENÇLİK HİZMETLERİ BÖLÜMÜ**  
**2024 YILI**  
**EĞİTİM ÖĞRETİM ÖZ DEĞERLENDİRME RAPORU**

**ŞUBAT - 2025**



**SÜLEYMAN DEMİREL ÜNİVERSİTESİ**  
**EĞİRDİR SAĞLIK HİZMETLERİ MESLEK YÜKSEKOKULU**  
**ÇOCUK BAKIMI VE GENÇLİK HİZMETLERİ BÖLÜMÜ**

**2024 YILI**  
**EĞİTİM ÖĞRETİM ÖZ DEĞERLENDİRME RAPORU**



**Genel Bilgiler**

**A**

**Program Tasarımı, Değerlendirme ve Güncelleme**

**B**

**Program Akreditasyonu**

**C**

**Anket ve Veri Toplama**

**Ç**

**Çok Şubeli Derslerin Yürütülmesi**

**D**

**Öğretim Yöntem ve Teknikleri/Ölçme ve Değerlendirme Yöntemleri**

**E**

**Staj ve AKTS İş Yüğü Anketleri**

**F**

**Eğitim Süreçleri ile İlgili Tüm Sorunlar ve İyileştirme Faaliyetleri ile İyi Uygulamalar ve Yaygınlaştırma Önerileri**

**G**

**Öğretim Elemanlarının/Üyelerinin İş Yüğü**

**Ğ**

**Öğretim Elemanlarının/Üyelerinin Gelişimine Yönelik Faaliyetler ile Ön Lisans/Lisans Akademik Danışmanlık Hizmetleri ve Öğrenme Yönetim Sistemine İlişkin Hususlar**

**H**

**Öğrenci İstatistikleri**

**I**

**Program Bazında Alınan Notların Birim Ortalaması ile Karşılaştırmalı Değerlendirilmesi**

**İ**

## **ŞEMALAR LİSTESİ**

**Şema 1:** Çocuk Bakımı ve Gençlik Hizmetleri Bölümünün “Vizyon” Belirlenimine İlişkin Durum

**Şema 2:** Çocuk Bakımı ve Gençlik Hizmetleri Bölümünün “Misyon” Belirlenimine İlişkin Durum

## TABLolar LİSTESİ

**Tablo 1:** Çocuk Bakımı ve Gençlik Hizmetleri Bölümünde Yürütülmekte Olan Ön Lisans Programlarının Program Tasarımı, Değerlendirme ve Güncelleme Durumu

**Tablo 2:** Çocuk Bakımı ve Gençlik Hizmetleri Bölümünde Yürütülmekte Olan Ön Lisans Programlarının “Program Akreditasyonu” ve “Dünya Sıralamalarında Yer Alan Muadilleri ile Karşılaştırmalı” Durumu

**Tablo 3:** Çocuk Bakımı ve Gençlik Hizmetleri Bölümünde Yürütülmekte Olan Ön Lisans Programları Kapsamında Uygulanan “Anket Çalışmaları”nın Durumu

**Tablo 4:** Çocuk Bakımı ve Gençlik Hizmetleri Bölümünde Yürütülmekte Olan Ön Lisans Programları Müfredatındaki “Çok Şubeli Dersler”in Durumu

**Tablo 5:** Çocuk Bakımı ve Gençlik Hizmetleri Bölümünde Yürütülmekte Olan Ön Lisans Programlarında Uygulanmakta Olan “Öğretim Yöntem Ve Teknikleri/Ölçme ve Değerlendirme Yöntemleri”

**Tablo 6:** Çocuk Bakımı ve Gençlik Hizmetleri Bölümünde Yürütülmekte Olan Ön Lisans Programları Müfredatındaki Staj Uygulamaları ve AKTS İş Yüğü Anketlerinin Durumu

**Tablo 7:** Çocuk Bakımı ve Gençlik Hizmetleri Bölümünde Yürütülmekte Olan Ön Lisans Programlarında Eğitim Süreçleri ile İlgili Tüm Sorunlar ve İyileştirme Faaliyetleri ile İyi Uygulama Örnekleri ve Yaygınlaştırma Önerileri

**Tablo 8:** Çocuk Bakımı ve Gençlik Hizmetleri Bölümünde Yürütülmekte Olan Ön Lisans Programlarında 2023-2024 Eğitim Öğretim Yılı Bahar ile 2024-2025 Eğitim Öğretim Yılı Güz Dönemlerinde Öğretim Elemanlarının/Üyelerinin İş Yüğü

**Tablo 9:** Çocuk Bakımı ve Gençlik Hizmetleri Bölümünde Yürütülmekte Olan Ön Lisans Programlarında Öğretim Elemanlarının/Üyelerinin Gelişimine Yönelik Faaliyetler İle Ön Lisans/Lisans Akademik Danışmanlık Hizmetleri Ve Öğrenme Yönetim Sistemine İlişkin Hususlar

**Tablo 10:** Çocuk Bakımı ve Gençlik Hizmetleri Bölümünde Yürütülmekte Olan Ön Lisans Programlarında 2023-2024 Bahar ve 2024-2025 Eğitim Öğretim Yılı Güz Dönemine İlişkin Öğrenci Faaliyetleri İstatistikleri

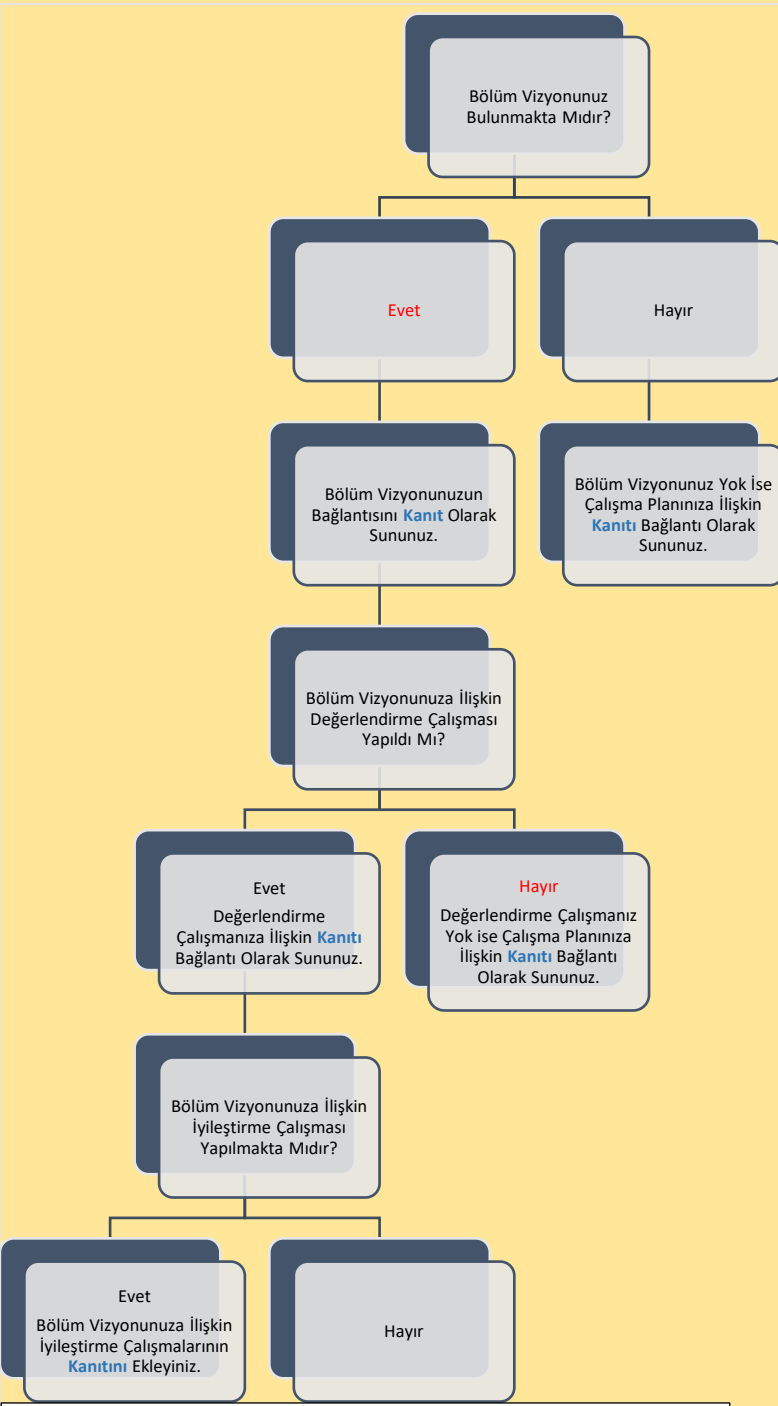
**Tablo 11:** Çocuk Bakımı ve Gençlik Hizmetleri Bölümünde Yürütülmekte Olan Ön Lisans Programlarında 2023-2024 Bahar ve 2024-2025 Eğitim Öğretim Yılı Güz Dönemine İlişkin Notların Karşılaştırmalı Değerlendirilmesi



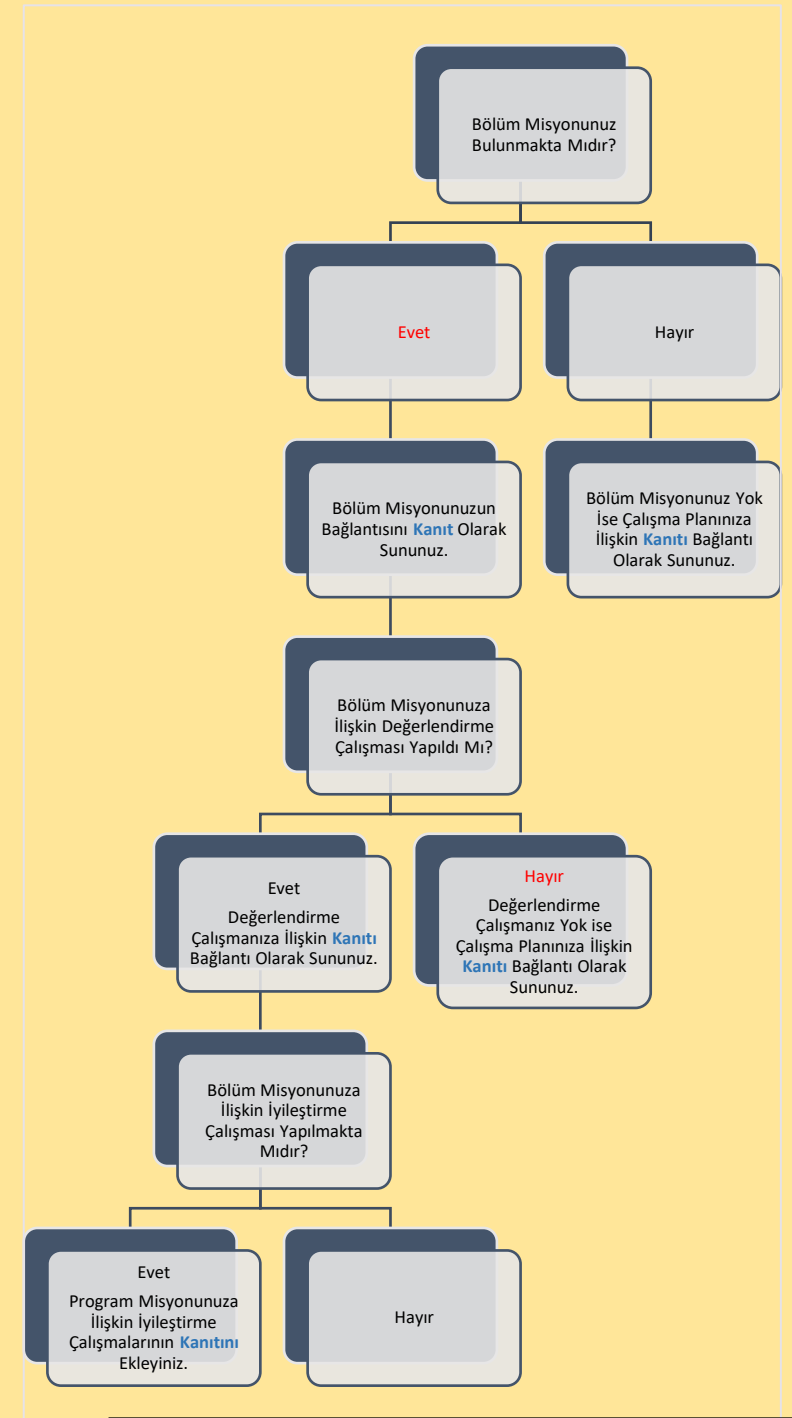
## A. GENEL BİLGİLER

Bölümümüz Isparta'nın Eğirdir ilçesinde Eğirdir Sağlık Hizmetleri Meslek Yüksekokulu bünyesinde akademik hizmetlerini sürdürmektedir. Çocuğun sağlığı ve eğitimi başta olmak üzere çocukla ilgili her şeyin kapsamlı ve derinlemesine ele alındığı bölümümüzün akademik kadrosunda 3 öğretim görevlisi bulunmaktadır. Çocukların ve gençlerin yaşam kalitesini artıracak evrensel standartlar oluşturmak ve bu alanda ulusal ve küresel iş birlikleri ile fark yaratan çözümler üretmek en büyük hedefimizdir.

## B. PROGRAM TASARIMI, DEĞERLENDİRME VE GÜNCELLEME



**Şema 1:** Çocuk Bakımı ve Gençlik Hizmetleri Bölümünün “Vizyon” Belirlenimine İlişkin Durum



**Şema 2:** Çocuk Bakımı ve Gençlik Hizmetleri Bölümünün “Misyon” Belirlenimine İlişkin Durum



## B. PROGRAM TASARIMI, DEĞERLENDİRME VE GÜNCELLEME

Bölümünüzde yürütülmekte olan ön lisans programı sayısı: 1

Bölümünüzde yürütülmekte olan ön lisans programlarının adları: Çocuk Gelişimi Programı

Çocuk Gelişimi Ön Lisans Programı	Yok ise;					Var ise;			
	Olup olmadığı	Çalışma yapıyor mu?	Çalışma Planı kanıt olarak sunuldu mu?	Çalışma yapılıyorsa tahmini tamamlanma zamanı (ay/yıl)	Çalışma yapılmadıysa ne zaman yapılacağı (ay/yıl)	Değerlendirme Çalışması yapıldı mı?	Değerlendirme Çalışması yapıldı ise kanıt sunuldu mu?	Değerlendirme çalışması yapıldıysa iyileştirmeye ihtiyaç duyuldu mu?	İyileştirme ihtiyacı duyuldu ise iyileştirme çalışmalarının kanıtı sunuldu mu?
Program Vizyonu	Var					Hayır			
Program Misyonu	Var					Hayır			
Program Amaçları	Var					Hayır			
Program Yeterlilikleri	Var					Hayır			
Program Yeterlilikleri ile TYYÇ ilişkilendirmesi	Var					Hayır			
Program SWOT Analizi	Var					Hayır			
Program Paydaşları	Var					Hayır			
Program Danışma Kurulu	Var					Hayır			
Vizyon, Misyon, Amaçlar Ve Diğer Karar Süreçlerinde Paydaş Görüşlerinin alınma durumu	Var					Evet	<a href="#">Kanıt</a>	Evet	<a href="#">Kanıt</a>
	Güncel ise;					Güncel değil ise;			
	Programın Bilgi Paketinde yer alan derslerin doluluk oranını gösterir kanıt sunulmuş mu?	Değerlendirme Çalışması yapıldı mı?	Değerlendirme Çalışması yapıldı ise kanıt sunuldu mu?	Değerlendirme Çalışması yapıldıysa iyileştirmeye ihtiyaç duyuldu mu?	İyileştirme ihtiyacı duyuldu ise iyileştirme çalışmalarının kanıtı sunuldu mu?	Çalışma yapılıyor mu?	Çalışma Planı kanıt olarak sunuldu mu?	Çalışma yapılıyorsa tahmini tamamlanma zamanı (ay/yıl)	
Program Bilgi Paketinin güncellik durumu	Evet	Evet	<a href="#">Kanıt</a>						
		Belirtilmiş ise				Belirtilmemiş ise sebeplerine ilişkin bilgi sununuz:			
	Tarih	İlgili güncellemeye dair kurul kararı <b>kanıt</b> olarak sunulmuş mu?		Öngörülen değerlendirme/güncelleme tarihi					
Programın en son tam güncellenme tarihi	06.05.2024	<a href="#">Kanıt</a>		07.04.2025					
Programın en son AKTS değerlendirme tarihi	06.05.2024	<a href="#">Kanıt</a>		07.04.2025					

**Tablo 1:**Çocuk Bakımı ve Gençlik Hizmetleri Bölümünde Yürütülmekte Olan Ön Lisans Programlarının Program Tasarımı, Değerlendirme ve Güncelleme Durumu

## C. PROGRAM AKREDİTASYONU

Çocuk Gelişimi Ön Lisans Programı için		Yok ise;	Var ise;
	Olup olmadığı	Akreditasyon çalışmasının bulunmamasına ilişkin nedenleri aktarınız:	Akreditasyon başvurusunun/çalışmasının güncel durumuna ilişkin bilgi aktarınız:
Akreditasyon başvurusu bulunmakta mıdır?	Yok	Program akreditasyonunu sağlayacak herhangi bir kuruluş mevcut değildir.	

Dünya Sıralamalarında İlk 400'de Yer Alan Üniversitelerden Programın Öne Çıktığı Düşünülen 3 Tanesi ile Program Tasarımı, Değerlendirmesi ve Güncellemesi, Vizyon, Misyon, Program Amaçları, Ölçme ve Değerlendirme vb. Bağlamlarda Verilen İyi Uygulama Örneklerini Aktarınız:

**Tablo 2:** Çocuk Bakımı ve Gençlik Hizmetleri Bölümünde Yürütülmekte Olan Ön Lisans Programlarının “Program Akreditasyonu” ve “Dünya Sıralamalarında Yer Alan Muadilleri ile Karşılaştırmalı” Durumu

### Ç. ANKET VE VERİ TOPLAMA

Çocuk Gelişimi Ön Lisans Programında		Var ise;	
		Anketlerin boş formları kanıt olarak sunuldu mu?	Anket Raporları kanıt olarak sunuldu mu?
	Olup olmadığı		
<b>Kayıtlı öğrencilere Kalite Koordinatörlüğü harici yapılmış/yapılmakta olan anket çalışması</b>	Var	<a href="#">Kanıt</a>	<a href="#">Kanıt</a>
<b>Öğretim elemanlarına/üyelerine Kalite Koordinatörlüğü harici yapılmış/yapılmakta olan anket çalışması</b>	Var	<a href="#">Kanıt</a>	
<b>İdari personele Kalite Koordinatörlüğü harici yapılmış/yapılmakta olan anket çalışması</b>	Yok		

**Tablo 3:** Çocuk Bakımı ve Gençlik Hizmetleri Bölümünde Yürütülmekte Olan Ön Lisans Programları Kapsamında Uygulanan “Anket Çalışmaları”nın Durumu

## D. ÇOK ŞUBELİ DERSLERİN YÜRÜTÜLMESİ

Çocuk Gelişimi Ön Lisans Programında	
Çok Şubeli Derslerin Yürütülmesi ile ilgili varsa Sorunlar ve İyileştirme Önerilerini Aktarınız:	
Çok şubeli derslerden bazılarının subeleştirme gerektirmediği, subeleştirme işlemlerinin yapılmasında ders odaklı hareket edilmesi gerekliliği görülmüştür.	
<b>Tablo 4:</b> Çocuk Bakımı ve Gençlik Hizmetleri Bölümünde Yürütülmekte Olan Ön Lisans Programları Müfredatındaki “Çok Şubeli Dersler”in Durumu	

## E. ÖĞRETİM YÖNTEM VE TEKNİKLERİ/ÖLÇME VE DEĞERLENDİRME YÖNTEMLERİ (Her bir ön lisans programı için altta yer alan metin kutularında ayrı paragrafta ilgili bilgiler özetlenecektir.)

Çocuk Gelişimi Programı Kapsamında Kullanılan Ölçme ve Değerlendirme Yöntemlerine İlişkin Sunulan Bilgileri Aktarınız:
Programımız kapsamında öğretim elemanları verdikleri dersin içeriğine uygun olarak çeşitli ölçme ve değerlendirme yöntemleri kullanılmaktadır. Özellikle yapılandırmacı eğitim anlayışına uygun olarak süreç odaklı değerlendirme yöntemleri tercih edilmektedir. Değerlendirme süreçlerinde proje yaklaşımına, 5E modeline ait değerlendirme aşamalarının yanında doküman incelemesi, portfolyo, çoktan seçmeli, açık uçlu soru, boşluk doldurma yöntemleri de kullanılmaktadır.

Çocuk Gelişimi Programı Kapsamında Kullanılan Öğretim Yöntem ve Tekniklerine İlişkin Sunulan Bilgileri Aktarınız:
Ders içeriğine bağlı olarak düz anlatım, tartışma, problem çözme, beyin fırtınası, Phillips 66, balık kılıcı, kavram ağı, öğrenme halkası, pazar yeri, drama, istasyon, gösterip yaptırma yöntem ve tekniklerinden yararlanılmaktadır. Örneğin, Eğitimde Araç Gereç Geliştirme dersinde gösterip yaptırma kullanılırken, Eğitimde Drama dersinde istasyon ve drama, Çocuk Bilim ve Teknoloji dersinde ise problem çözme, kavram ağı ve gösterip yaptırma kullanılmaktadır.
Kanıt
<a href="https://www.instagram.com/reel/DDcsqoaOw6T/?igsh=MW91ZnJtOHg3dXRxag%3D%3D">https://www.instagram.com/reel/DDcsqoaOw6T/?igsh=MW91ZnJtOHg3dXRxag%3D%3D</a>

**Tablo 5:** Çocuk Bakımı ve Gençlik Hizmetleri Bölümünde Yürütülmekte Olan Ön Lisans Programlarında Uygulanmakta Olan “Öğretim Yöntem Ve Teknikleri/Ölçme ve Değerlendirme Yöntemleri”

## F. STAJ VE AKTS İŞ YÜKÜ ANKETLERİ

Çocuk Gelişimi Ön Lisans Programında		Var ise;		
	Olup olmadığı	Staj Dersi AKTS Değeri Çalışma Saatine Uygun Mudur?	Staj dersine ait AKTS Değeri Çalışma Saatine Uygun Değilse Hangi Nedenler Sıralanmıştır?	
Staj Dersi Bulunma Durumu	Yok	Var ise;		Yok ise;
	Olup olmadığı	AKTS İş Yükü Değerlendirme Anket/lerine Ait Boş Form Örnekleri Kanıt Olarak sunulmuş mudur?	AKTS İş Yükü Değerlendirme Anket/lerine Ait Raporlar Kanıt Olarak sunulmuş mudur?	AKTS İş Yükü anketleri Düzenlenmesine İlişkin Çalışma Planı Kanıt Olarak Sunulmuş Mudur?
AKTS İş Yükü Anketlerinin Uygulanma Durumu	Yok			

**Tablo 6:** Çocuk Bakımı ve Gençlik Hizmetleri Bölümünde Yürütülmekte Olan Ön Lisans Programları Müfredatındaki Staj Uygulamaları ve AKTS İş Yükü Anketlerinin Durumu

## G. EĞİTİM SÜREÇLERİ İLE İLGİLİ TÜM SORUNLAR VE İYİLEŞTİRME FAALİYETLERİ İLE İYİ UYGULAMALAR VE YAYGINLAŞTIRMA ÖNERİLERİ

Çocuk Gelişimi Ön Lisans Programı için;

**Olup/Olmadığı**

01.01.2024-31.12.2024 Tarih Aralığı Kapsamında Eğitim Süreçleri ile İlgili Sorunlar Belirtilmiş Midir?

**Evet**

01.01.2024-31.12.2024 Tarih Aralığı Kapsamında Karar Verilen İyileştirme Faaliyeti Belirtilmiş Midir?

**Evet**

01.01.2024-31.12.2024 Tarih Aralığı Kapsamında İyileştirme Birimi/Makamı /Sorumlusu Belirtilmiş Midir?

**Evet**

01.01.2024-31.12.2024 Tarih Aralığı Kapsamında İyileştirmelerin Tamamlanma Tarihi Belirtilmiş Midir?

**Evet**

01.01.2024-31.12.2024 Tarih Aralığı Kapsamında İyileştirmelerin Tamamlanma Tarihi Belirtilmiş Midir?

**Evet**

01.01.2024-31.12.2024 Tarih Aralığı Kapsamında Öngörülen İyileştirmelerin Tamamlanma Tarihi Belirtilmiş Midir?

**Evet**

01.01.2024-31.12.2024 Tarih Aralığı Kapsamında İyi Uygulama Örnekleri Belirtilmiş Midir?

**Evet**

01.01.2024-31.12.2024 Tarih Aralığı Kapsamında Yaygınlaştırma Önerileri Belirtilmiş Midir?

**Evet**

\*İyileştirmeye ilişkin çalışmaların henüz tamamlanmadığı ("4- Tamamlanma Tarihi"ne ilişkin bilginin sunulmadığı) "Sorun"lara ilişkin öngörülen tamamlanma tarihinin girilmesi beklenmektedir.

**Tablo 7:**Çocuk Bakımı ve Gençlik Hizmetleri Bölümünde Yürütülmekte Olan Ön Lisans Programlarında Eğitim Süreçleri ile İlgili Tüm Sorunlar ve İyileştirme Faaliyetleri ile İyi Uygulama Örnekleri ve Yaygınlaştırma Önerileri

## G. ÖĞRETİM ELEMANLARININ/ ÜYELERİNİN İŞ YÜKÜ

Çocuk Gelişimi Ön Lisans Programı için;	
	Olup/Olmadığı
2023-2024 Eğitim Öğretim Yılı Bahar İle 2024-2025 Eğitim Öğretim Yılı Güz Dönemleri Kapsamında “Öğretim Elemanlarının/ Üyelerinin İş Yükü” Belirtilmiş Midir?	Evet
2023-2024 Eğitim Öğretim Yılı Bahar İle 2024-2025 Eğitim Öğretim Yılı Güz Dönemleri Kapsamında Kurum Dışından Görevlendirilen Öğretim Elemanları/Üyeleri Belirtilmiş Midir?	Evet
2023-2024 Eğitim Öğretim Yılı Bahar İle 2024-2025 Eğitim Öğretim Yılı Güz Dönemleri Kapsamında Yabancı Uyruklu Öğretim Elemanları/Üyeleri Belirtilmiş Midir?	Evet

**Tablo 8:** Çocuk Bakımı ve Gençlik Hizmetleri Bölümünde Yürütülmekte Olan Ön Lisans Programlarında 2023-2024 Eğitim Öğretim Yılı Bahar İle 2024-2025 Eğitim Öğretim Yılı Güz Dönemlerinde Öğretim Elemanlarının/Üyelerinin İş Yükü

## H. ÖĞRETİM ELEMANLARININ/ÜYELERİNİN GELİŞİMİNE YÖNELİK FAALİYETLER İLE ÖN LİSANS/LİSANS AKADEMİK DANIŞMANLIK HİZMETLERİ VE ÖĞRENME YÖNETİM SİSTEMİNE İLİŞKİN HUSUSLAR

Çocuk Gelişimi Ön Lisans Programı için;	
	Olup/Olmadığı
2023-2024 Eğitim Öğretim Yılı Bahar İle 2024-2025 Eğitim Öğretim Yılı Güz Dönemleri Kapsamında Öğretim Elemanlarının/Üyelerinin Akademik Gelişimi İçin Yapılan Faaliyetler belirtilmiş midir?	Evet
2023-2024 Eğitim Öğretim Yılı Bahar İle 2024-2025 Eğitim Öğretim Yılı Güz Dönemleri Kapsamında Öğretim Elemanlarının/Üyelerinin Eğitsel Gelişimi İçin Yapılan Faaliyetler belirtilmiş midir?	Evet
2023-2024 Eğitim Öğretim Yılı Bahar İle 2024-2025 Eğitim Öğretim Yılı Güz Dönemleri Kapsamında Eğitimcilerin Eğitimi Katılımcı Listesi Bulunmakta mıdır ve kanıtı sunulmuş mudur?	Evet
Programda Öğrenme Yönetim Sistemi kullanılan ders sayısı belirtilmiş midir?	Evet
Programınıza kayıtlı her öğrencinin akademik danışmanı bulunup bulunmadığı belirtilmiş midir?	Evet
Programınıza kayıtlı her öğrencinin akademik danışmanlık saati bulunup bulunmadığı belirtilmiş midir?	Evet
Programınıza kayıtlı her öğrencinin akademik danışmanlık uygulamasına ilişkin geri bildirim toplandı mı?	Evet
Verilen Yüz Yüze Danışmanlık Hizmeti (belge ile kayıt altına alınan bireysel görüşme) Sayısı belirtilmiş midir?	Evet
Verilen Yüz Yüze Danışmanlık Hizmeti (toplantı) Sayısı belirtilmiş midir?	Evet
Verilen Çevrimiçi Danışmanlık (mail, zoom, whatsapp) Sayısı belirtilmiş midir?	Evet
Verilen Çevrimiçi Danışmanlık (toplantı) Sayısı belirtilmiş midir?	Evet
Danışmanlık Hizmetleri Süreçlerinde Tespit Edilen Genel Sorunlar ve Yapılan İyileştirmeler belirtilmiş midir?	Evet

## H. ÖĞRETİM ELEMANLARININ/ÜYELERİNİN GELİŞİMİNE YÖNELİK FAALİYETLER İLE ÖN LİSANS/LİSANS AKADEMİK DANIŞMANLIK HİZMETLERİ VE ÖĞRENME YÖNETİM SİSTEMİNE İLİŞKİN HUSUSLAR

Çocuk Gelişimi Ön Lisans Programı için;	
	Olup/Olmadığı
2023-2024 Eğitim Öğretim Yılı Bahar İle 2024-2025 Eğitim Öğretim Yılı Güz Dönemleri Kapsamında Öğretim Elemanlarının/Üyelerinin Akademik Gelişimi İçin Yapılan Faaliyetler belirtilmiş midir?	Evet
2023-2024 Eğitim Öğretim Yılı Bahar İle 2024-2025 Eğitim Öğretim Yılı Güz Dönemleri Kapsamında Öğretim Elemanlarının/Üyelerinin Eğitsel Gelişimi İçin Yapılan Faaliyetler belirtilmiş midir?	Evet
2023-2024 Eğitim Öğretim Yılı Bahar İle 2024-2025 Eğitim Öğretim Yılı Güz Dönemleri Kapsamında Eğitimcilerin Eğitimi Katılımcı Listesi Bulunmakta mıdır ve kanıtı sunulmuş mudur?	Evet
Programda Öğrenme Yönetim Sistemi kullanılan ders sayısı belirtilmiş midir?	Evet
Programınıza kayıtlı her öğrencinin akademik danışmanı bulunup bulunmadığı belirtilmiş midir?	Evet
Programınıza kayıtlı her öğrencinin akademik danışmanlık saati bulunup bulunmadığı belirtilmiş midir?	Evet
Programınıza kayıtlı her öğrencinin akademik danışmanlık uygulamasına ilişkin geri bildirim toplanıp toplanmadığı belirtilmiş midir?	Evet
Verilen Yüz Yüze Danışmanlık Hizmeti (belge ile kayıt altına alınan bireysel görüşme) Sayısı belirtilmiş midir?	Evet
Verilen Yüz Yüze Danışmanlık Hizmeti (toplantı) Sayısı belirtilmiş midir?	Evet
Verilen Çevrimiçi Danışmanlık (mail, zoom, whatsapp) Sayısı belirtilmiş midir?	Evet
Verilen Çevrimiçi Danışmanlık (toplantı) Sayısı belirtilmiş midir?	Evet
Danışmanlık Hizmetleri Süreçlerinde Tespit Edilen Genel Sorunlar ve Yapılan İyileştirmeler belirtilmiş midir?	Evet

**Tablo 9:** Çocuk Bakımı ve Gençlik Hizmetleri Bölümünde Yürütülmekte Olan Ön Lisans Programlarında Öğretim Elemanlarının/Üyelerinin Gelişimine Yönelik Faaliyetler İle Ön Lisans/Lisans Akademik Danışmanlık Hizmetleri Ve Öğrenme Yönetim Sistemine İlişkin Hususlar



# I. ÖĞRENCİ İSTATİSTİKLERİ

Çocuk Gelişimi Ön Lisans Programı için;	
2023-2024 Eğitim Öğretim Yılı Bahar İle 2024-2025 Eğitim Öğretim Yılı Güz Dönemleri Kapsamında	Olup/Olmadığı
ERASMUS gelen öğrenci sayısı belirtilmiş midir?	Evet
ERASMUS giden öğrenci sayısı belirtilmiş midir?	Evet
Merkezi Yerleştirme Puanıyla Yatay Geçiş kapsamında gelen öğrenci sayısı belirtilmiş midir?	Evet
Merkezi Yerleştirme Puanıyla Yatay Geçiş kapsamında giden öğrenci sayısı belirtilmiş midir?	Evet
Kurumlararası yatay geçiş ile giden öğrenci sayısı belirtilmiş midir?	Evet
Kurumlararası yatay geçiş ile gelen öğrenci sayısı belirtilmiş midir?	Evet
Kurumiçi yatay geçiş ile giden öğrenci sayısı belirtilmiş midir?	Evet
Kurumiçi yatay geçiş ile gelen öğrenci sayısı belirtilmiş midir?	Evet
Dikey Geçiş yapan öğrenci sayısı belirtilmiş midir?	Evet
Özel Öğrencilik ile giden öğrenci sayısı belirtilmiş midir?	Evet
Özel Öğrencilik ile gelen öğrenci sayısı belirtilmiş midir?	Evet
İlişik kesen öğrenci sayısı belirtilmiş midir?	Evet
Gelen/Giden Öğrenci Sayılarının Değerlendirilmesi yapılmış mıdır?	Evet
Çift Anadal Öğrenci Sayısı belirtilmiş midir?	Evet
Yandal Öğrenci Sayısı belirtilmiş midir?	Evet
Çift Anadal/Yandal Öğrenci Sayısı Değerlendirmesi yapılmış mıdır?	Evet
Özel Gereksinimli Öğrenci Sayısı belirtilmiş midir?	Evet
Özel Gereksinimli Öğrencilere (varsa) Yönelik Uygulamalar/Tedbirler belirtilmiş midir?	Evet
Uluslararası Öğrenci Sayısı belirtilmiş midir?	Evet
Uluslararası Öğrencilere Yönelik Uygulamalar/Tedbirler belirtilmiş midir?	Evet
Sosyal Faaliyetler belirtilmiş midir?	Evet
Bilimsel Faaliyetler belirtilmiş midir?	Evet
Kültürel Faaliyetler belirtilmiş midir?	Evet
Sportif Faaliyetler belirtilmiş midir?	Evet
Bitirme Projesi Sayısı belirtilmiş midir?	Evet
Panel/Sergi Sayısı belirtilmiş midir?	Evet
Proje Sayısı (Tübitak v.b) belirtilmiş midir?	Evet
Öğrencileri Araştırmaya Yönlendirici Diğer Uygulamalar belirtilmiş midir?	Evet
Öğrenci Faaliyetleri İle İlgili Genel Değerlendirme yapılmış mıdır?	Evet

**Tablo 10:** Çocuk Bakımı ve Gençlik Hizmetleri Bölümünde Yürütülmekte Olan Ön Lisans Programlarında 2023-2024 Eğitim Öğretim Yılı Bahar İle 2024-2025 Eğitim Öğretim Yılı Güz Dönemine İlişkin Öğrenci Faaliyetleri İstatistikleri

## İ. PROGRAM BAZINDA ALINAN NOTLARIN BİRİM ORTALAMASI İLE KARŞILAŞTIRMALI DEĞERLENDİRİLMESİ

Çocuk Gelişimi Ön Lisans Programı için;	
	Olup/Olmadığı
2023-2024 Eğitim Öğretim Yılı Bahar ile 2024-2025 Eğitim Öğretim Yılı Güz Dönemleri Kapsamında <b>Birim Geneli</b> ve <b>Program Düzeyi</b> not dağılımlarında programdaki öğrencilerin puanının birim puanından düşük olduğu hususlara ilişkin kök neden tespitleri sunulmuş mudur?	Evet
2023-2024 Eğitim Öğretim Yılı Bahar İle 2024-2025 Eğitim Öğretim Yılı Güz Dönemleri Kapsamında <b>Birim Geneli</b> ve <b>Program Düzeyi</b> not dağılımlarında programdaki öğrencilerin puanının birim puanından düşük olduğu hususlara ilişkin iyileştirme önerileri sunulmuş mudur?	Evet

**Tablo 11:** Çocuk Bakımı ve Gençlik Hizmetleri Bölümünde Yürütülmekte Olan Ön Lisans Programlarında 2023-2024 Bahar ve 2024-2025 Eğitim Öğretim Yılı Güz Dönemine İlişkin Notların Karşılaştırmalı Değerlendirilmesi

# SÜLEYMAN DEMİREL ÜNİVERSİTESİ

EĞİRDİR SAĞLIK HİZMETLERİ MESLEK YÜKSEKOKULU  
ÇOCUK BAKIMI VE GENÇLİK HİZMETLERİ BÖLÜMÜ  
2024 YILI  
EĞİTİM ÖĞRETİM ÖZ DEĞERLENDİRME RAPORU

1

2

3