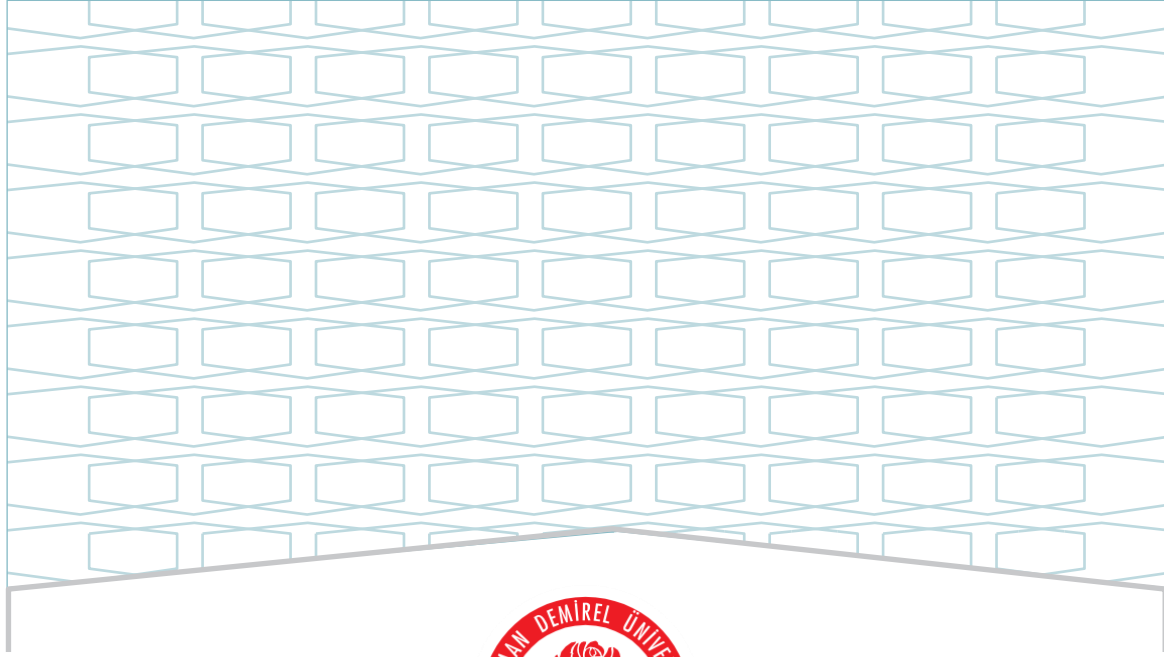


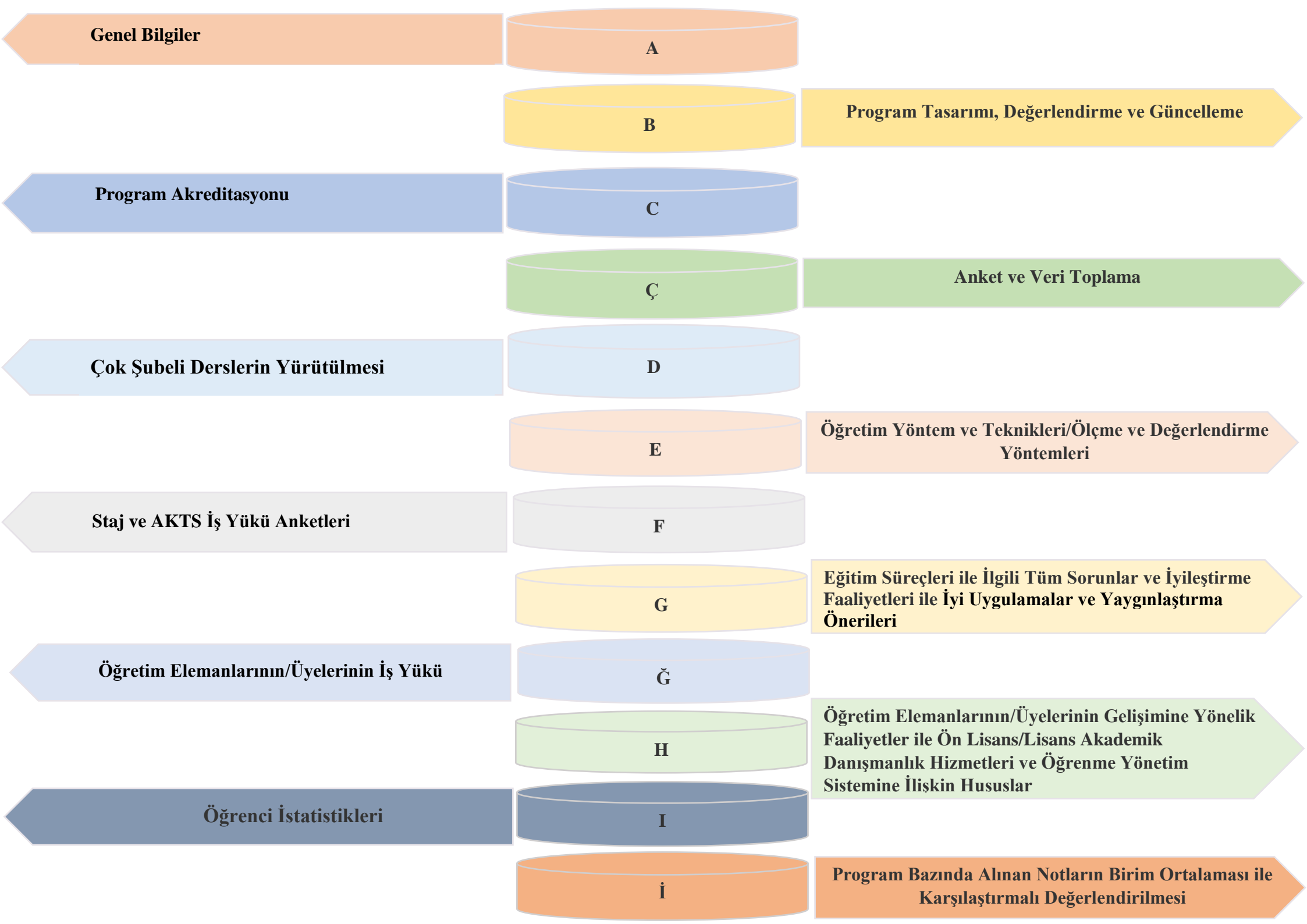


SÜLEYMAN DEMİREL ÜNİVERSİTESİ
EĞİRDİR SAĞLIK HİZMETLERİ MESLEK YÜKSEKOKULU
TERAPİ VE REHABİLİTASYON BÖLÜMÜ
ENGELLİ BAKIM VE REHABİLİTASYON ÖN LİSANS
PROGRAMI
2024 YILI
EĞİTİM ÖĞRETİM ÖZ DEĞERLENDİRME RAPORU

ŞUBAT - 2025



SÜLEYMAN DEMİREL ÜNİVERSİTESİ
EĞİRDİR SAĞLIK HİZMETLERİ MESLEK YÜKSEKOKULU
TERAPİ VE REHABİLİTASYON BÖLÜMÜ
ENGELLİ BAKIM VE REHABİLİTASYON ÖN LİSANS
PROGRAMI
2024 YILI
EĞİTİM ÖĞRETİM
ÖZ DEĞERLENDİRME RAPORU



ŞEMALAR LİSTESİ

Şema 1: Engelli Bakım ve Rehabilitasyon Ön Lisans Programının “Vizyon” Belirlenimine İlişkin Durum

Şema 2: Engelli Bakım ve Rehabilitasyon Ön Lisans Programının “Misyon” Belirlenimine İlişkin Durum

Şema 3: Engelli Bakım ve Rehabilitasyon Ön Lisans Programının “Program Amaçları” Belirlenimine İlişkin Durum

Şema 4: Engelli Bakım ve Rehabilitasyon Ön Lisans Programının “Program Yeterlilikleri” Belirlenimine İlişkin Durum

Şema 5: Engelli Bakım ve Rehabilitasyon Ön Lisans Programının “Program Yeterlilikleri ile TYYÇ İlişkilendirmesi” Belirlenimine İlişkin Durum

Şema 6: Engelli Bakım ve Rehabilitasyon Ön Lisans Programının “SWOT Analizi” Belirlenimine İlişkin Durum

Şema 7: Engelli Bakım ve Rehabilitasyon Ön Lisans Programının “Program Paydaşları” Belirlenimine İlişkin Durum

Şema 8: Engelli Bakım ve Rehabilitasyon Ön Lisans Programının “Program Danışma Kurulu” Belirlenimine İlişkin Durum

Şema 9: Engelli Bakım ve Rehabilitasyon Ön Lisans Programının “Program Bilgi Paketi” Belirlenimine İlişkin Durum

Şema 10: Engelli Bakım ve Rehabilitasyon Ön Lisans Programının “Karar Süreçlerinde Paydaş Katılımı” Belirlenimine İlişkin Durum

Şema 11: Engelli Bakım ve Rehabilitasyon Ön Lisans Programının “Program/AKTS Değerlendirme/Güncelleme” Durumu ve Çalışma Takvimi

Şema 12: Engelli Bakım ve Rehabilitasyon Ön Lisans Programının “Program Akreditasyonu” ve “Dünya Sıralamalarında Yer Alan Muadilleri ile Karşılaştırmalı” Durumu

Şema 13: Engelli Bakım ve Rehabilitasyon Ön Lisans Programının Yürütmekte Olduğu “Anket Çalışmaları”nın Durumu

Şema 14: Engelli Bakım ve Rehabilitasyon Ön Lisans Programının Müfredatındaki “Çok Şubeli Dersler”in Durumu

Şema 15: Engelli Bakım ve Rehabilitasyon Ön Lisans Programında Uygulanmakta Olan “Öğretim Yöntem Ve Teknikleri/Ölçme ve Değerlendirme Yöntemleri” Durumu

Şema 16: Engelli Bakım ve Rehabilitasyon Ön Lisans Programında “Staj Dersleri” ve “AKTS İş Yüğü Anketleri” Durumu

TABLÖLAR LİSTESİ

Tablo 1: Engelli Bakım ve Rehabilitasyon Ön Lisans Programında Eğitim Süreçleri ile İlgili Tüm Sorunlar ve İyileştirme Faaliyetleri

Tablo 2: Engelli Bakım ve Rehabilitasyon Ön Lisans Programında Eğitim Süreçleri ile İlgili İyi Uygulamalar ve Yaygınlaştırma Önerileri

Tablo 3: Engelli Bakım ve Rehabilitasyon Ön Lisans Programında 2023-2024 Eğitim Öğretim Yılı Bahar Döneminde Öğretim Elemanlarının/Üyelerinin İş Yükü

Tablo 4: Engelli Bakım ve Rehabilitasyon Ön Lisans Programında 2024-2025 Eğitim Öğretim Yılı Güz Döneminde Öğretim Elemanlarının/Üyelerinin İş Yükü

Tablo 5: Engelli Bakım ve Rehabilitasyon Ön Lisans Programında 2023-2024 Eğitim Öğretim Yılı Bahar Döneminde Öğretim Elemanlarının/Üyelerinin Gelişimine Yönelik Faaliyetler ile Ön Lisans/Lisans Akademik Danışmanlık Hizmetleri ve Öğrenme Yönetim Sistemine İlişkin Hususlar

Tablo 6: Engelli Bakım ve Rehabilitasyon Ön Lisans Programında 2024-2025 Eğitim Öğretim Yılı Güz Döneminde Öğretim Elemanlarının/Üyelerinin Gelişimine Yönelik Faaliyetler ile Ön Lisans/Lisans Akademik Danışmanlık Hizmetleri ve Öğrenme Yönetim Sistemine İlişkin Hususlar

Tablo 7: Engelli Bakım ve Rehabilitasyon Ön Lisans Programında 2023-2024 Eğitim Öğretim Yılı Bahar Dönemine İlişkin Öğrenci İstatistikleri

Tablo 8: Engelli Bakım ve Rehabilitasyon Ön Lisans Programında 2023-2024 Eğitim Öğretim Yılı Bahar Dönemine İlişkin Öğrenci Faaliyetleri İstatistikleri

Tablo 9: Engelli Bakım ve Rehabilitasyon Ön Lisans Programında 2024-2025 Eğitim Öğretim Yılı Güz Dönemine İlişkin Öğrenci İstatistikleri

Tablo 10: Engelli Bakım ve Rehabilitasyon Ön Lisans Programında 2024-2025 Eğitim Öğretim Yılı Güz Dönemine İlişkin Öğrenci Faaliyetleri İstatistikleri

A. GENEL BİLGİLER

Kısa Tanıtım

Bireylerin yaşadıkları toplumda sağlıklı, kaliteli ve mümkün olan en uzun süre başkalarına bağımlı olmadan yaşayabilmelerini sağlamak sosyal devlet anlayışının bir gereğidir. Özürlü bireyler özür türüne ve derecesine göre günlük yaşamlarında çeşitli oranlarda güçlüklerle karşılaşmakta ve destek hizmetlerine ihtiyaç duymaktadır. Bu çerçevede bireysel ihtiyaçlarını bir başkasının yardımı olmaksızın gideremeyen özürlü bireyin desteklenmesini amaçlayan bakım hizmetleri önemli bir husus olarak karşımıza çıkmaktadır. Engelli bakımı teknikeri; almış olduğu engelli bakımı eğitimi ile engelli bakım bilgi ve tekniklerini kullanarak, engelli ve bakıma muhtaç kişileri hayata tutundurma, gelecek kaygısından arındırma, boş zamanlarını üretken bir şekilde değerlendirme, kendi bedenine ve yaşam alanlarına karşı duyarlı ve koruyucu olmalarını alışkanlık haline getiren ve uygulatan insan gücü olarak tanımlanabilir.

Tarihçe

Eğirdir Sağlık Hizmetleri Meslek Yüksekokulu, Yükseköğretim Kurulu Genel Kurulunun 25.08.2011 tarihli kararı ile onaylanarak, 2547 Sayılı Kanunun 2880 Sayılı Kanunla değişik 7/b-2 maddesi uyarınca kurulmuştur. Eğirdir Sağlık Hizmetleri Meslek Yüksekokulu 2013-2014 Eğitim Öğretim yılından itibaren öğrenci kabulüne başlamıştır. Yüksekokul bünyesinde açılacak bölüm ve programlar Yüksek Öğretim Kuruluna teklif edilmiş olup Yüksek Öğretim Kurulu Başkanlığının 01.02.2012 tarihli Yürütme Kurulu toplantısında; 2547 Sayılı Kanunun 2880 Sayılı Kanunla değişik 7/b-2 maddesi uyarınca aşağıdaki bölüm ve programların açılması uygun görülmüştür.

Bölümün Amacı

Bakım hizmetleri; bakıma muhtaç kişiye evde veya kurumda sunulan profesyonel destek hizmetleri şeklinde tanımlanmaktadır. Evde veya kurumlarda bu profesyonel destek hizmetlerini sunmak için okulumuz tarafından engelli bakım teknikeri yetiştirilmektedir. Hedefimiz konuyla ilgili kavram ve ilkeleri özümsemiş, mesleğinin profesyonel gereklerini yerine getirebilen, engelli bireylerin temel özelliklerini, bakım ve gereksinimlerini bilen, tedavi, destek ve iyileştirme hizmetleri sunabilen, insanları seven, saygı duyan, yaratıcı, hoşgörülü ve sabırlı kişilik özelliklerine sahip, engelli bakım hizmeti veren kurumlarda görev alabilecek nitelikte meslek elamanları yetiştirmektir.

Unvan ve Çalışma Alanı

"Meslek Yüksekokulları Çalışma Grubunun görüşü ile meslek yüksekokullarının ilgili bölümlerinden mezun olacak öğrencilere verilecek unvanlar konusu 12.09.2012 tarihli Yüksek Öğretim Kurulu toplantısında incelenmiş ve Üniversitelerarası Kurul Başkanlığı'nın görüşü de dikkate alınarak, 2547 sayılı Kanun'un 2880 Sayılı Kanun'la değişik 43/b maddesi uyarınca, Terapi ve Rehabilitasyon Bölümü Engelli Bakımı ve Rehabilitasyon Programı, ön lisans mezunlarının "**Sağlık Teknikeri**" unvanını kullanması uygun görülmüştür."

Engelli bakım teknikerleri, Aile ve Sosyal Politikalar Bakanlığına bağlı resmi ve özel engelli bakım ve rehabilitasyon merkezlerinde, huzurevlerinde, temel sağlık hizmeti veren tıp merkezleri ve polikliniklerde, hastanelerde, fizik tedavi ve rehabilitasyon ünitelerinde, çeşitli kurumların revirlerinde ve engelli bireylerin evlerinde olmak üzere görev yapabilirler. Alanda iş bulma imkânı oldukça geniştir.

Üst Kademeye Geçiş

Terapi ve Rehabilitasyon bölümünden mezun olan öğrencilerimiz "Dikey Geçiş Sınavı" ile Acil Yardım Ve Afet Yönetimi, Beslenme Ve Diyetetik, Ergoterapi, Fizyoterapi ve Rehabilitasyon, Hemşirelik, Özel Eğitim Öğretmenliği, Sağlık Yönetimi ve Sosyal Hizmet bölümlerine başvurabilirler.

Staj

Programımızda 8 akts'lik zorunlu kurum stajı uygulaması bulunmakta olup, eğitim sonrasında veya sırasında 30 işgünü yaz stajı yapılabilmektedir.

Mezuniyet Koşulları

Bölümümüzde eğitim süresi boyunca zorunlu olan tüm dersleri almış olmak, eğitim sonrasında veya sırasında 30 işgünü yapılması zorunlu olan yaz stajı uygulamasını tamamlamış olmak ve programı 2.00 genel not ortalaması ile tamamlamış olmak gerekmektedir.

Ölçme ve Değerlendirme

Süleyman Demirel Üniversitesi Sınav Yönergesi kapsamında 1 vize, 1 final sınavı yapılmakta olup yılsonuna etki eden ağırlık oranları %40 vize ve %60 final şeklindedir.

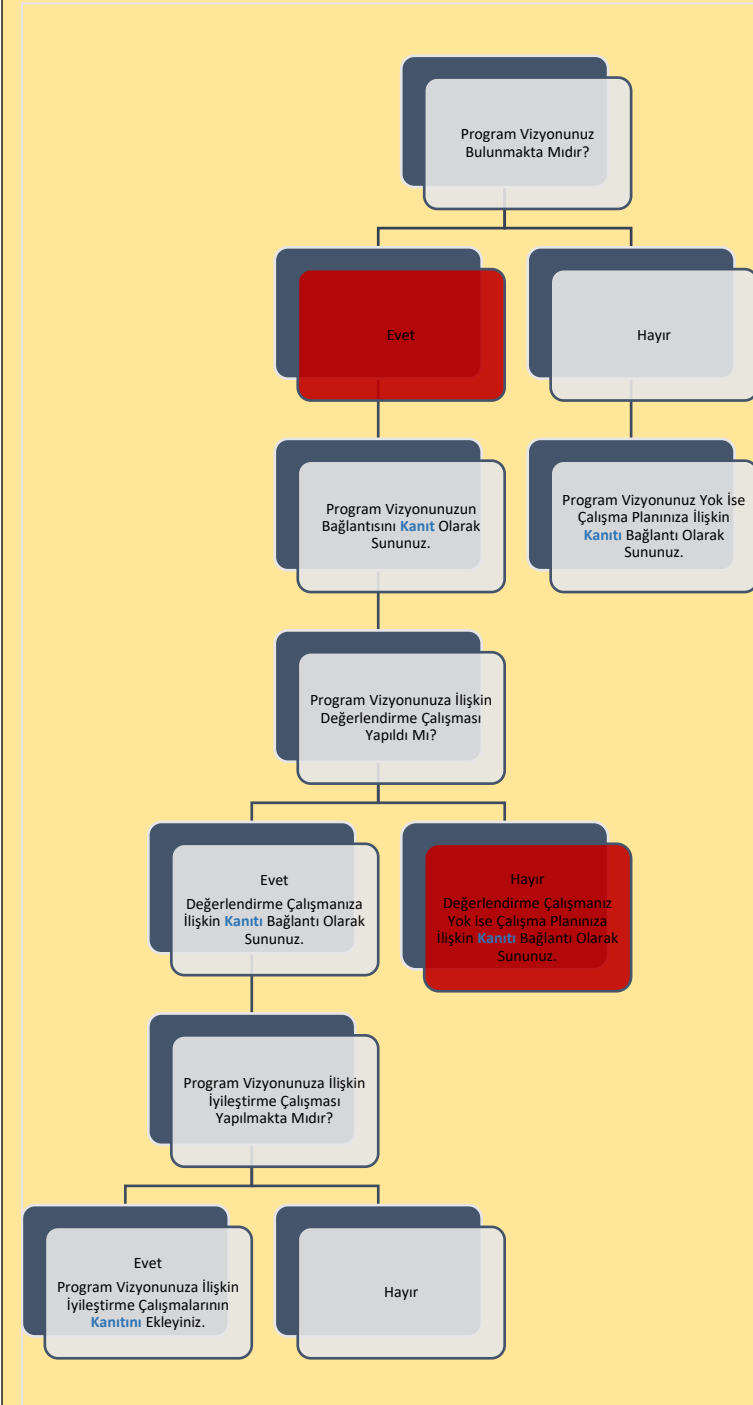
Mezun İstihdam Olanakları

Mezunlar; temel sağlık hizmeti veren tıp merkezleri ve poliklinikler, hastaneler, fizik tedavi ve rehabilitasyon üniteleri, huzurevleri, bakımevleri, kreşler, özel gereksinimli bireylerin eğitim aldığı merkezler, çeşitli kurumların revirleri ve özel gereksinimli bireylerin evleri gibi alanlarda iş imkânına sahiptir.

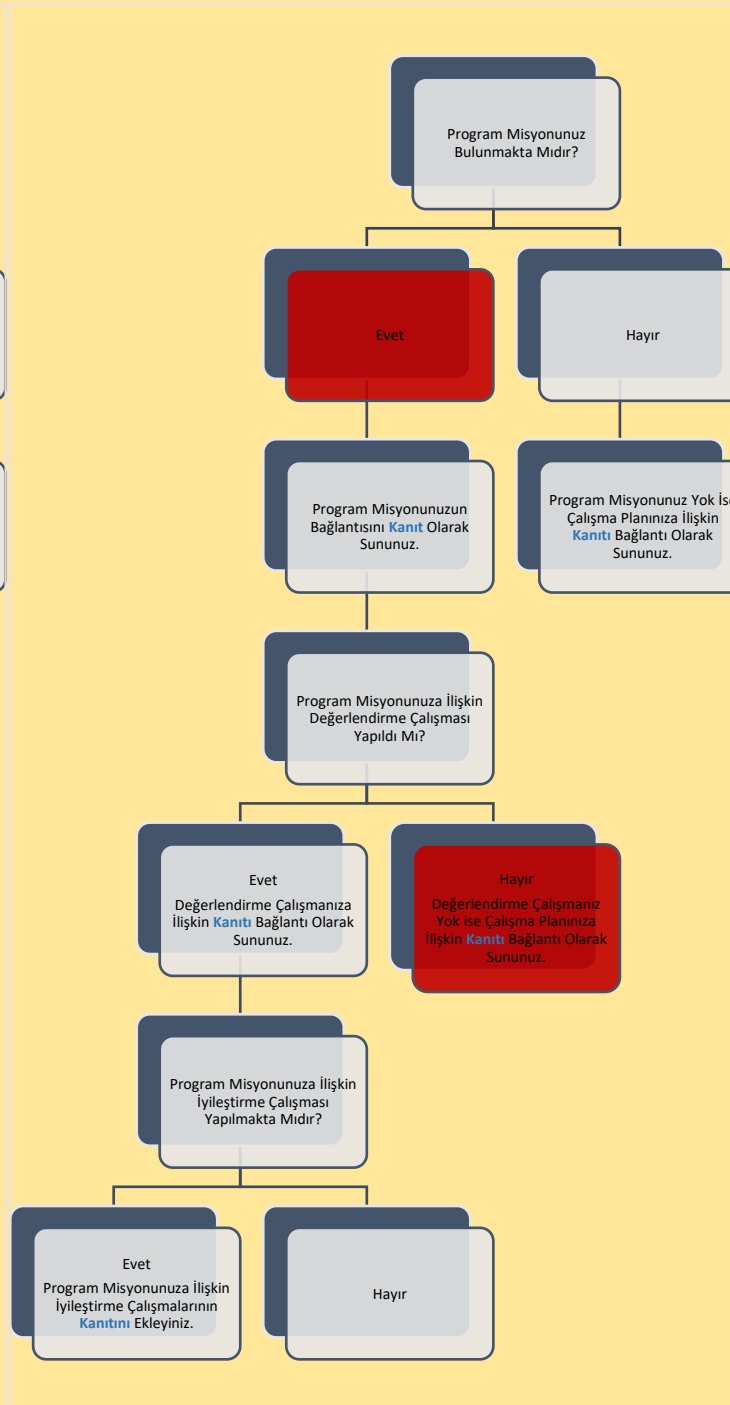
Kazanılan Derece

Öncelikli olarak en temel işi görev ve sorumluluk bilinci ile hareket ederek mesleki etik ilkeleri doğrultusunda özel gereksinimli bireylere günlük yaşamlarında ihtiyaç duydukları desteği sağlamaktır. Özel gereksinimli bireylerin kendi ihtiyaçlarını karşılayabilecek bilgi ve becerileri kazanmasına yardımcı olur. Konusunda uzman sağlık teknikerleri özel gereksinimli bireylerin yetenek ve becerilerini göz önünde bulundurarak sosyal yaşamda yer almasını sağlamayan çalışma ortamında sağlık ve iş güvenliğine ilişkin önlemleri alan, bakım hizmetleri ile ilgili çalışma planlarını hazırlayan, uygulayan, bakıma muhtaç bireyin kişisel bakımını yapan, mesleki hizmet içi etkinliklere katılan, teknolojik gelişmeleri izleyen, bilgi, deneyim ve uygulama becerilerine sahip bireyler yetiştirilmektedir.

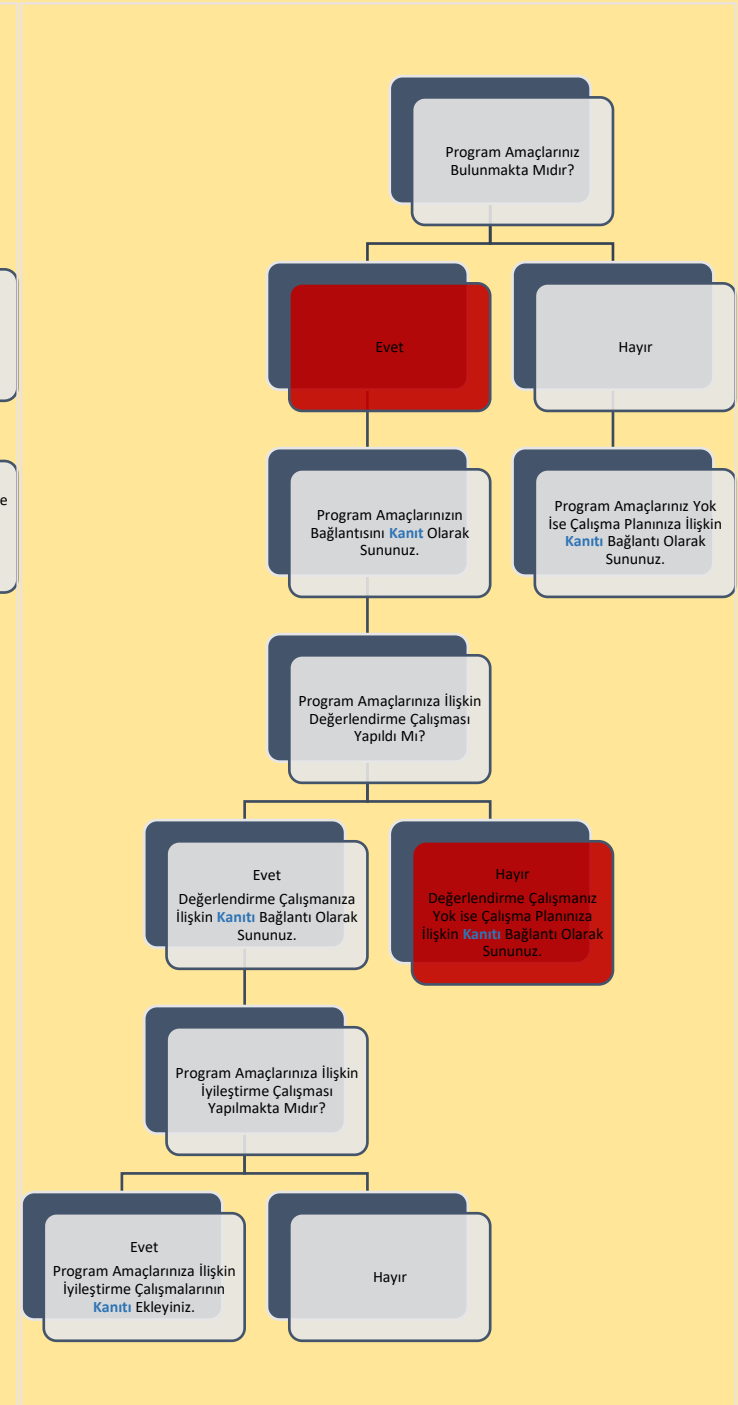
B. PROGRAM TASARIMI, DEĞERLENDİRME VE GÜNCELLEME



Şema 1: Engelli Bakım ve Rehabilitasyon Ön Lisans Programının “Vizyon” Belirlenimine İlişkin Durum

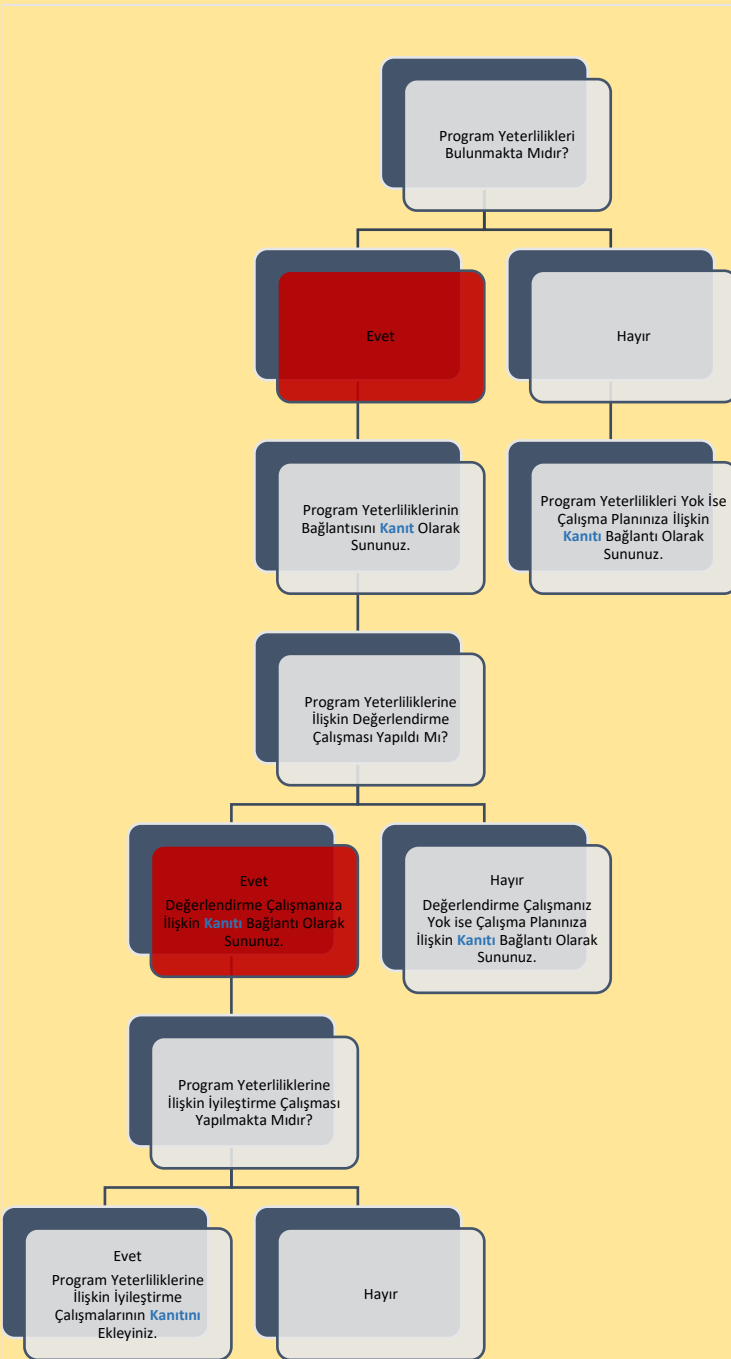


Şema 2: Engelli Bakım ve Rehabilitasyon Ön Lisans Programının “Misyon” Belirlenimine İlişkin Durum

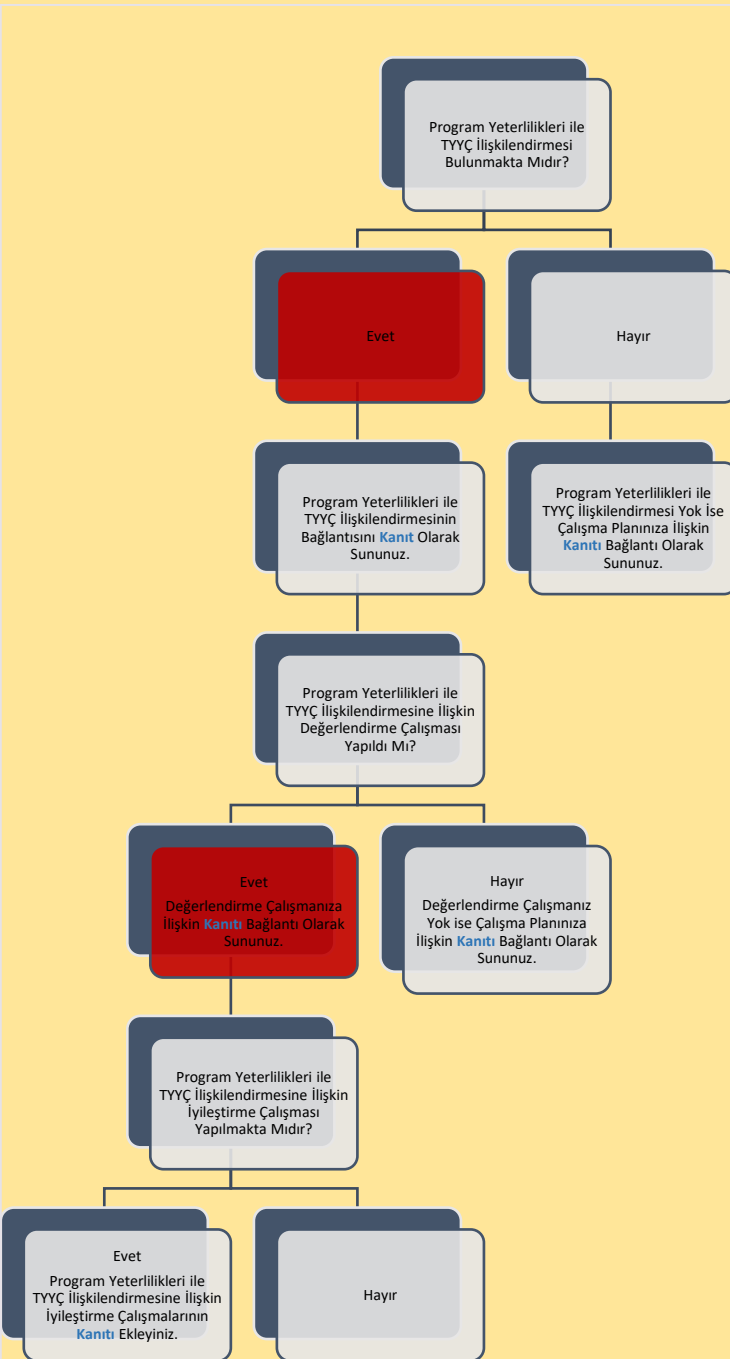


Şema 3: Engelli Bakım ve Rehabilitasyon Ön Lisans Programının “Program Amaçları” Belirlenimine İlişkin Durum

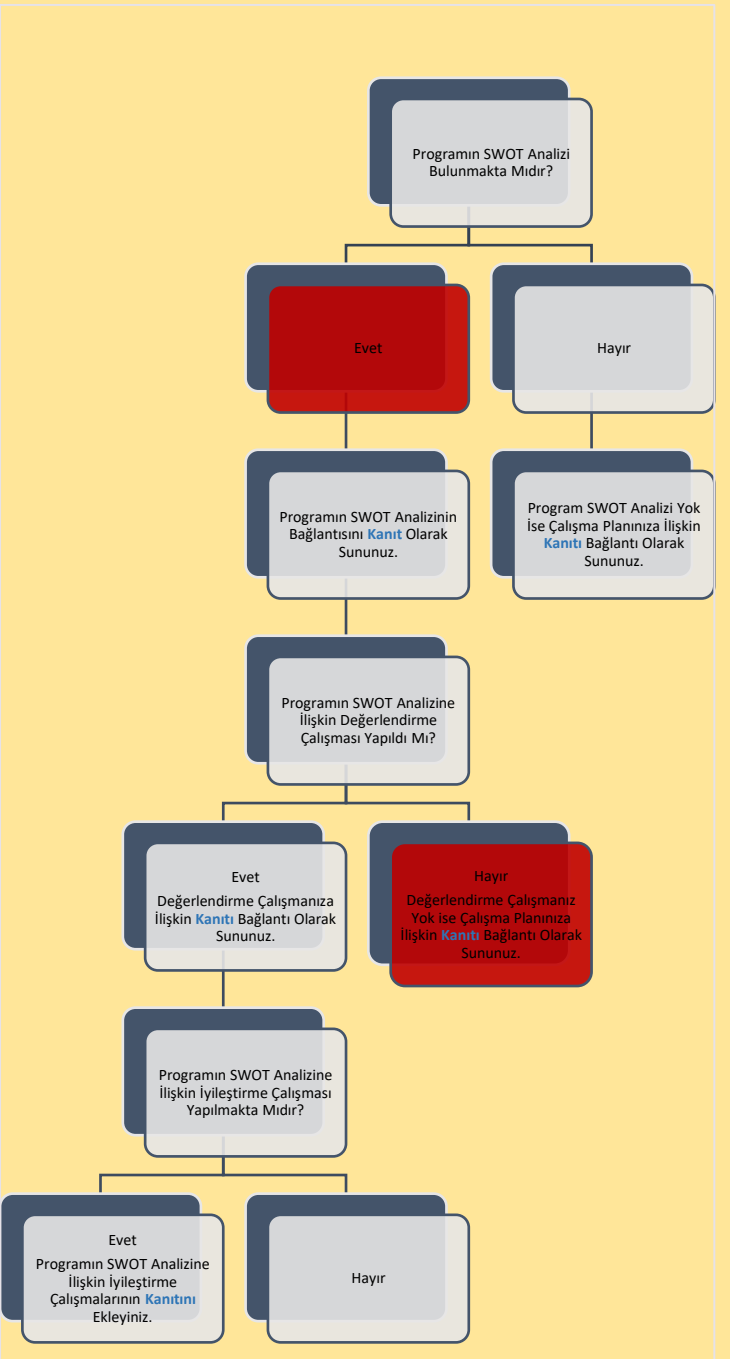
B. PROGRAM TASARIMI, DEĞERLENDİRME VE GÜNCELLEME



Şema 4: Engelli Bakım ve Rehabilitasyon Ön Lisans Programının “Program Yeterlilikleri” Belirlenimine İlişkin Durum

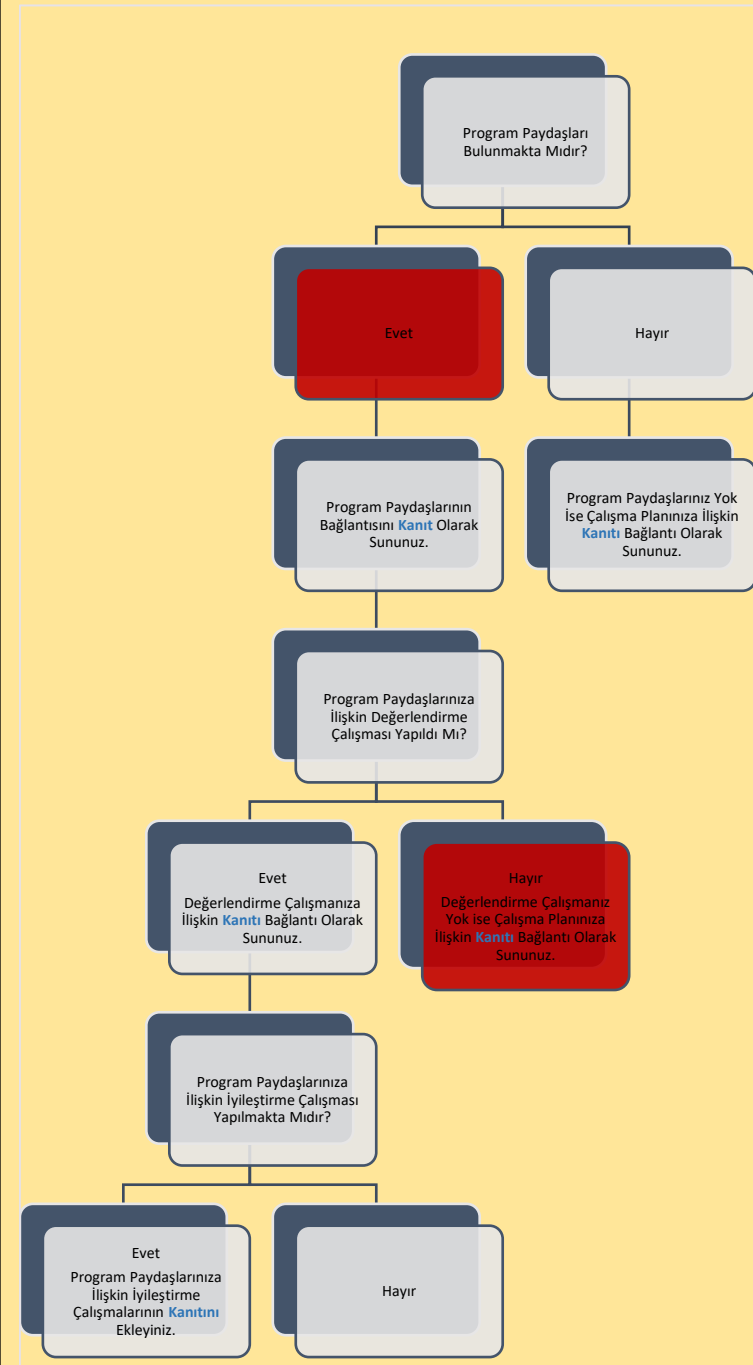


Şema 5: Engelli Bakım ve Rehabilitasyon Ön Lisans Programının “Program Yeterlilikleri ile TYÇ İlişkilendirmesi” Belirlenimine İlişkin Durum

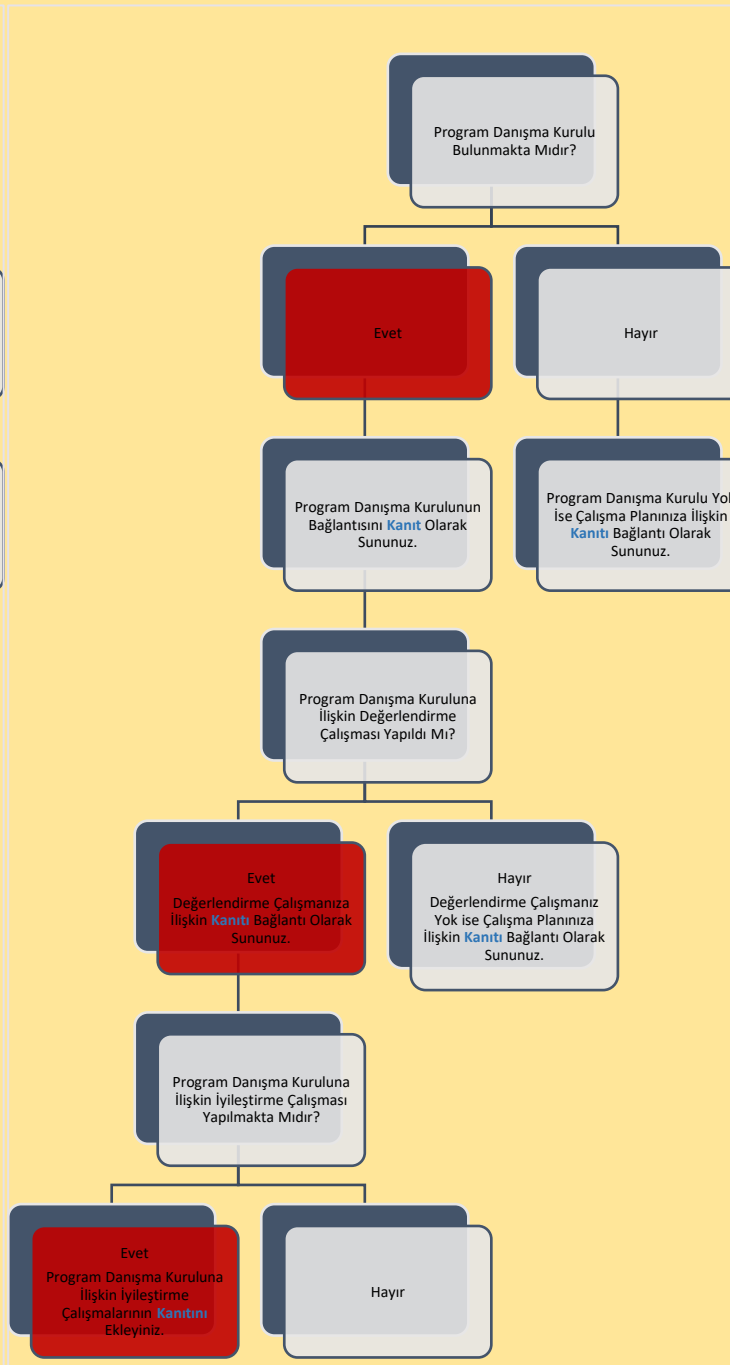


Şema 6: Engelli Bakım ve Rehabilitasyon Ön Lisans Programının “SWOT Analizi” Belirlenimine İlişkin Durum

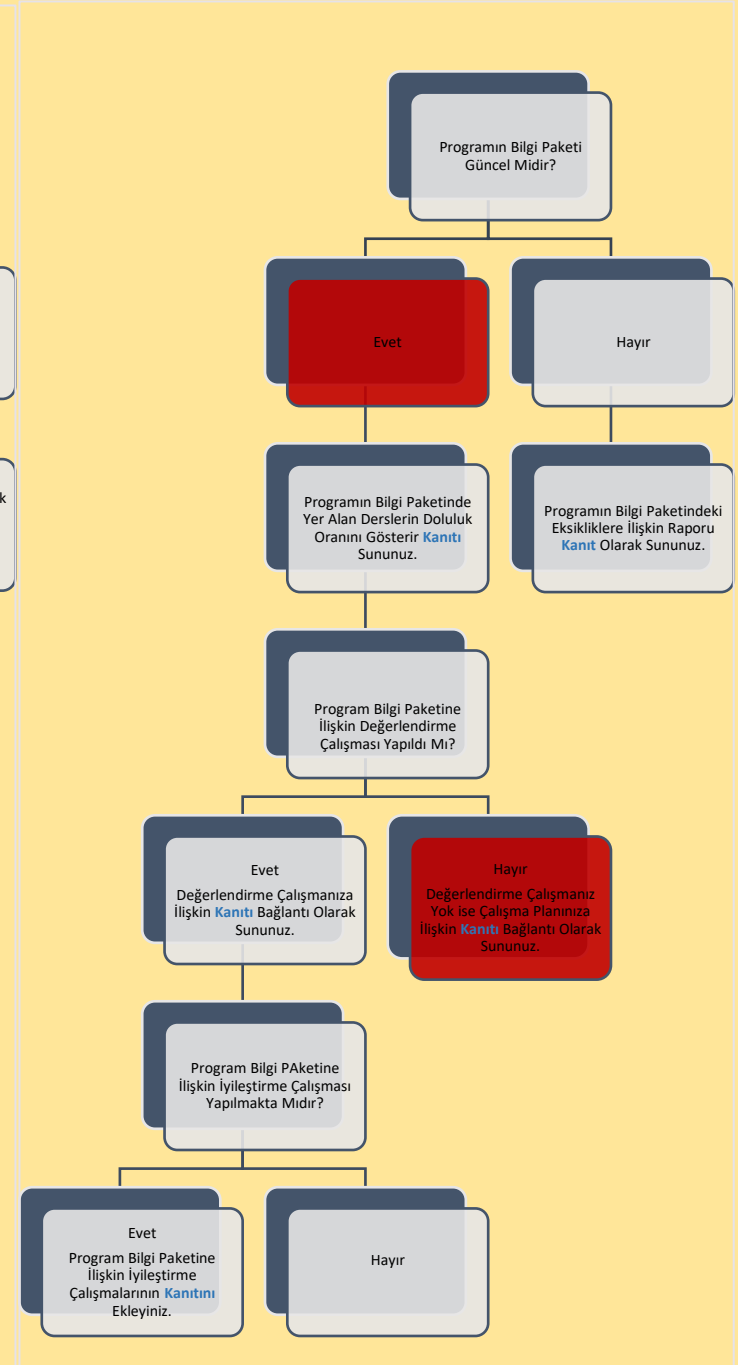
B. PROGRAM TASARIMI, DEĞERLENDİRME VE GÜNCELLEME



Şema 7: Engelli Bakım ve Rehabilitasyon Ön Lisans Programının “Program Paydaşları” Belirlenimine İlişkin Durum

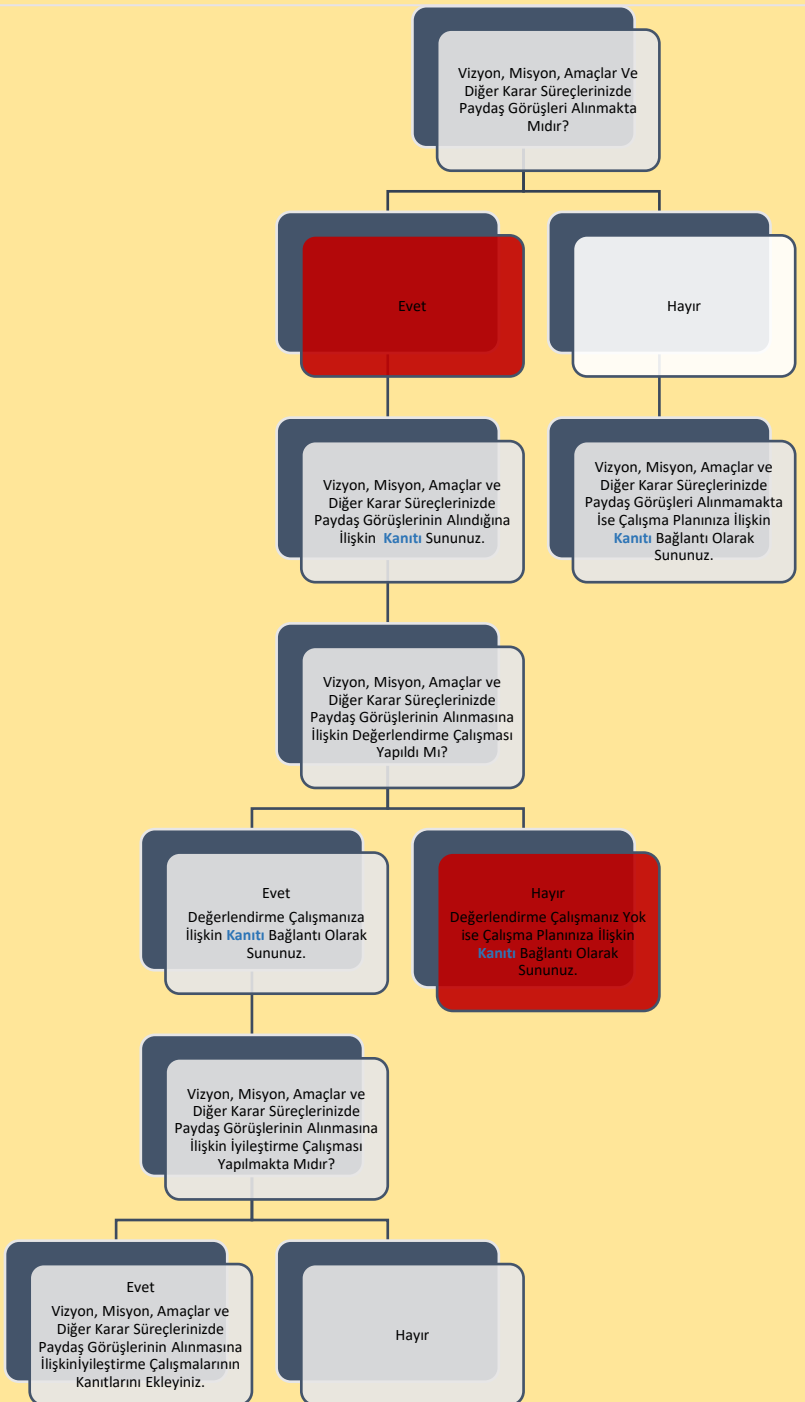


Şema 8: Engelli Bakım ve Rehabilitasyon Ön Lisans Programının “Program Danışma Kurulu” Belirlenimine İlişkin Durum



Şema 9: Engelli Bakım ve Rehabilitasyon Ön Lisans Programının “Program Bilgi Paketi” Belirlenimine İlişkin Durum

B. PROGRAM TASARIMI, DEĞERLENDİRME VE GÜNCELLEME



Şema 10: Engelli Bakım ve Rehabilitasyon Ön Lisans Programının “Karar Süreçlerinde Paydaş Katılımı” Belirlenimine İlişkin Durum

Programın en son tam güncellenme tarihini belirtiniz:

İlgili güncellemeye dair kurul kararını **kanıt** olarak sununuz.

Programın en son AKTS değerlendirme tarihini belirtiniz:.....

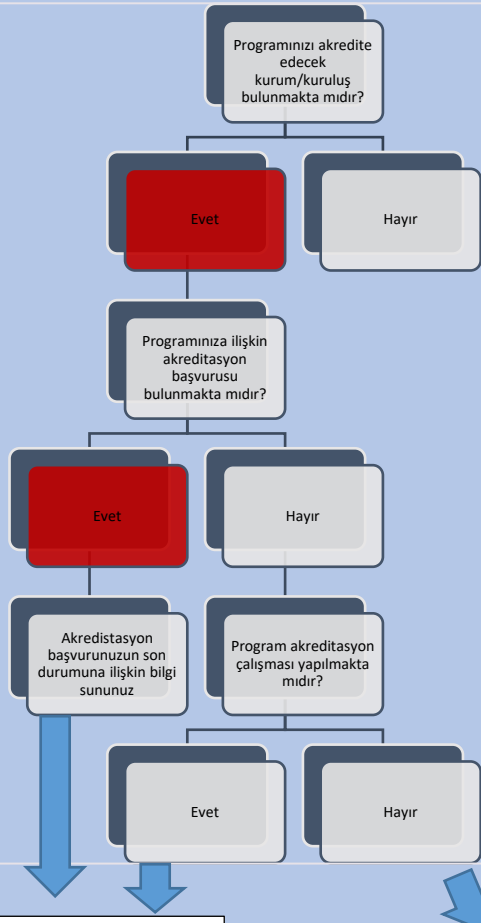
İlgili AKTS değerlendirmesine dair kurul kararını **kanıt** olarak sununuz.

Öngörülen Program değerlendirme/güncelleme tarihinizi belirtiniz:

Öngörülen AKTS değerlendirme/güncelleme tarihinizi belirtiniz:

Şema 11: Engelli Bakım ve Rehabilitasyon Ön Lisans Programının “Program/AKTS Değerlendirme/Güncelleme” Durumu ve Çalışma Takvimi

C. PROGRAM AKREDİTASYONU



Akreditasyon başvurunuzun/çalışmanızın güncel durumuna ilişkin bilgi sununuz:

**Başvuru yapıldı.
Gerekli çalışmalar başlatıldı.**

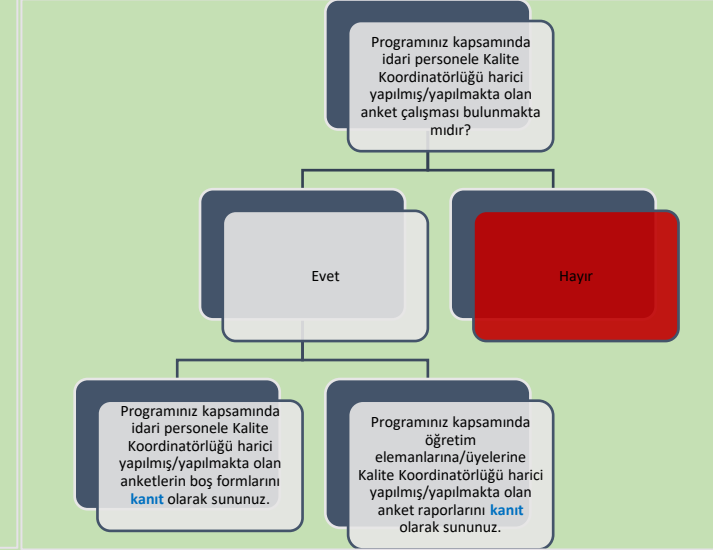
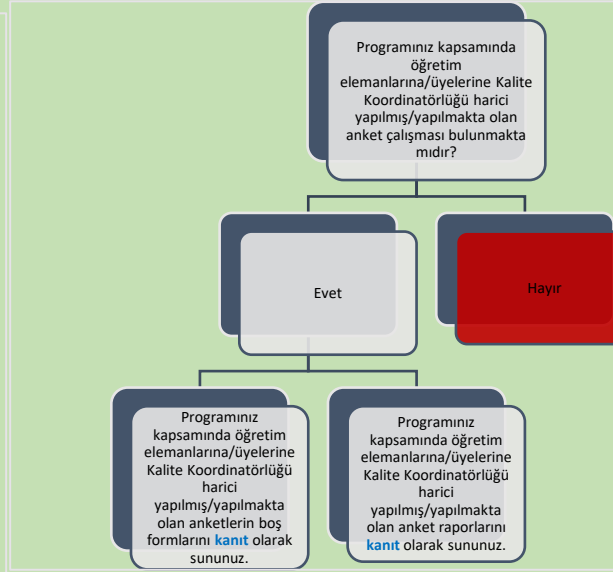
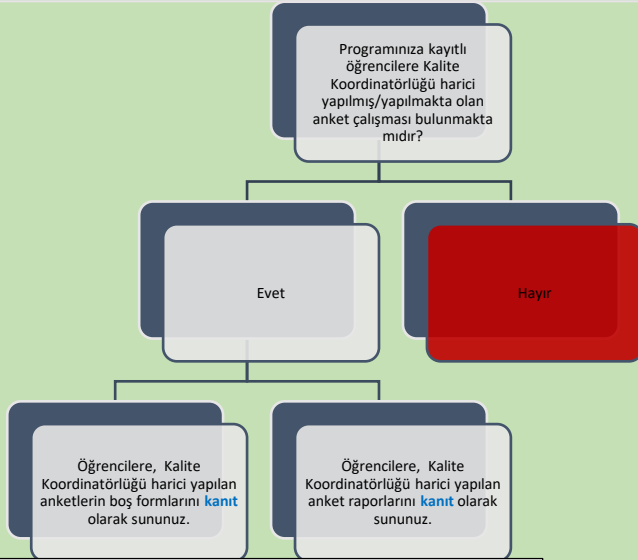
Akreditasyon çalışmanızın bulunmamasına ilişkin nedenleri belirtiniz:

Dünya Sıralamalarında İlk 400'de Yer Alan Üniversitelerden Programınızın Öne Çıktığını Düşündüğünüz 3 Tanesini ile Program Tasarımı, Değerlendirmesi ve Güncellemesi, Vizyon, Misyon, Program Amaçları, Ölçme ve Değerlendirme vb. Bağlamlarda İyi Uygulama Örneklerini Belirtiniz:

Programımıza ait herhangi bir iyi uygulama örneği bulunmamaktadır.

Bu, üzerinde çalıştığımız ve geliştirilmesini planladığımız bir yönümüzdür.

Ç. ANKET VE VERİ TOPLAMA



Programınıza kayıtlı öğrencilere Kalite Koordinatörlüğü harici yapılmış/yapılmakta olan anket çalışmalarının kapsamı hakkında bilgi sununuz:

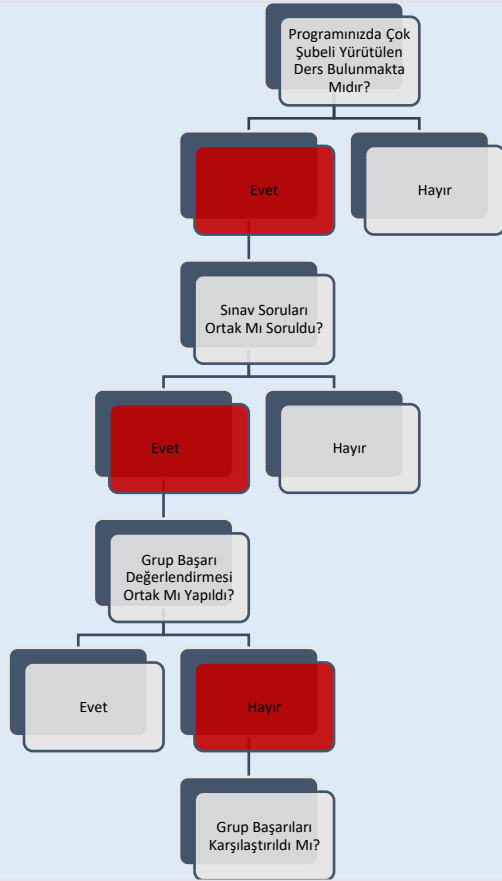
2024-2025 Eğitim Öğretim Yılı Öğrenci Memnuniyet Anketi Okulumuz öğrencilerine yapılmış olup, Programız öğrencileri de bu ankete katılmıştır.

Programınız kapsamında öğretim elemanlarına/üyelerine Kalite Koordinatörlüğü harici yapılmış/yapılmakta olan anket çalışmalarının kapsamı hakkında bilgi sununuz:

2024-2025 Eğitim Öğretim Yılı Öğretim Elemanı Memnuniyet Anketi Okulumuz öğretim elemanlarına yapılmış olup, sonuçlar linkte sunulmuştur. Program öğretim elemanı az sayıda olduğu için program bazlı yapılmamıştır.

Programınız kapsamında idari personele Kalite Koordinatörlüğü harici yapılmış/yapılmakta olan anket çalışmalarının kapsamı hakkında bilgi sununuz:

D. ÇOK ŞUBELİ DERSLERİN YÜRÜTÜLMESİ



Çok Şubeli Derslerin Yürütülmesi ile İlgili Tespit Etmiş Olduğunuz Sorunlar ve İyileştirme Önerilerine Dair Bilgi Sununuz:

Programdaki ders yükünün fazlalığı öğretim elemanlarının iş yükünde artışa sebep olmaktadır. Tüm şubeler için standart bir müfredat ve değerlendirme kriterleri oluşturulmalıdır.

Öğrencilerin Gruplara Ayrılma Yöntemine İlişkin Bilgi Sununuz:

Öğrencilerin gruplara ayrılması, eğitim sürecinin daha verimli ve etkili hale getirilmesi için önemli bir stratejidir. Okulumuzda Rastgele Gruplama Yapılmaktadır

- * Yöntem: Öğrenciler rastgele seçilir ve gruplara yerleştirilir.
- * Uygulama: Bir yazılım kullanarak geliştirilebilir.

Şema 14: Engelli Bakım ve Rehabilitasyon Ön Lisans Programının Müfredatındaki “Çok Şubeli Dersler”in Durumu

E. ÖĞRETİM YÖNTEM VE TEKNİKLERİ/ÖLÇME VE DEĞERLENDİRME YÖNTEMLERİ

Programınız Kapsamında Kullanılan Öğretme Yöntem ve Tekniklerine İlişkin Bilgi Sununuz:

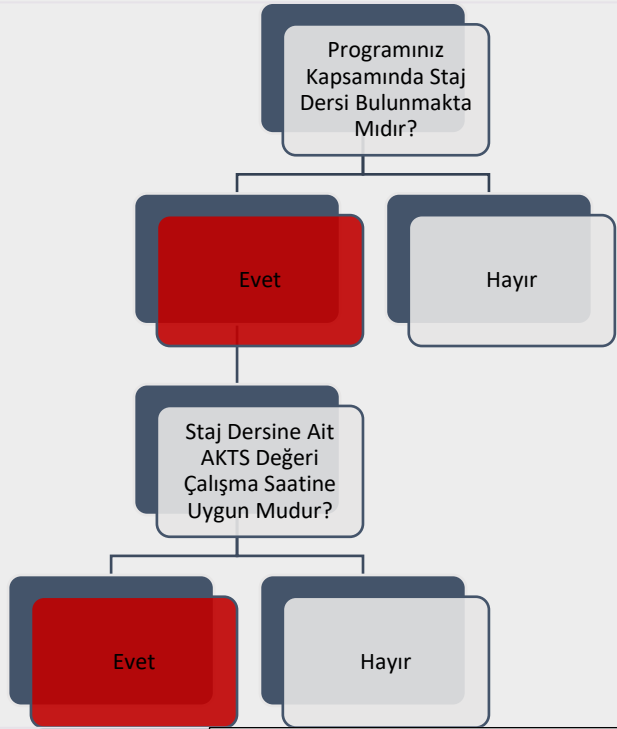
- 1-Anlatım yöntemi:** öğretmen merkezlidir ve öğretmenin konuyu öğrencilere aktarması esasına dayanır. Bu yöntem, teorik olarak işlenebilen derslerde önemli oranda yer verilebilir. Fakat derslerde çok fazla kullanılması eğitim açısından önemli sakıncalar doğurur. Gerekli olduğu durumlar haricinde kullanmamakta yarar vardır.
- 2. Gösteri yöntemi:** Gösteri, öğretmenin ya da öğrenci gruplarının herhangi bir konuyu laboratuvarlarda ya da sınıfta diğer öğrencilerin önünde deneyerek, araç ve gereçler kullanarak açıklamaları ya da sunmalarınıdır.
- 3. Soru-cevap yöntemi:** En eski öğretim yöntemlerinden biridir. Geleneksel olarak uygulandığında, bir konunun öğretmen tarafından sorular sorulup öğrencilerce cevaplar verilerek işlenmesi anlamına gelir.
- 4. Tartışma:** İki veya daha fazla kişinin, bir konuyu açıklığa kavuşturmak için görüş ve düşüncelerini, karşılıklı konuşmalar şeklinde ortaya koymalarına tartışma denir.
- 5. Örnek olay:** Gerçek ya da hayali olan bir olayın öğrenciler tarafından ayrıntılı bir şekilde incelenmesine örnek olay incelemesi denir.
- 6. Proje:** Proje yöntemi, belli öğretim amaçlarını gerçekleştirmek düşüncesiyle, öğrencilerin ilgi ve istekleri doğrultusunda çevreden seçilen ünite ve konuların, yine öğrencilerin, aktif çalışmasıyla bir iş, bir eser olarak sonuçlandırmasıdır.
- 7. Gezi-gözlem:** Öğretimde yapılan etkinliklerin en önemlilerinden birisi de gezi-gözlem inceleme yöntemidir. Gözlem yapmadan bazı dersleri işlemek mümkün değildir.

Programınız Kapsamında Kullanılan Ölçme ve Değerlendirme Yöntemlerine İlişkin Bilgi Sununuz:

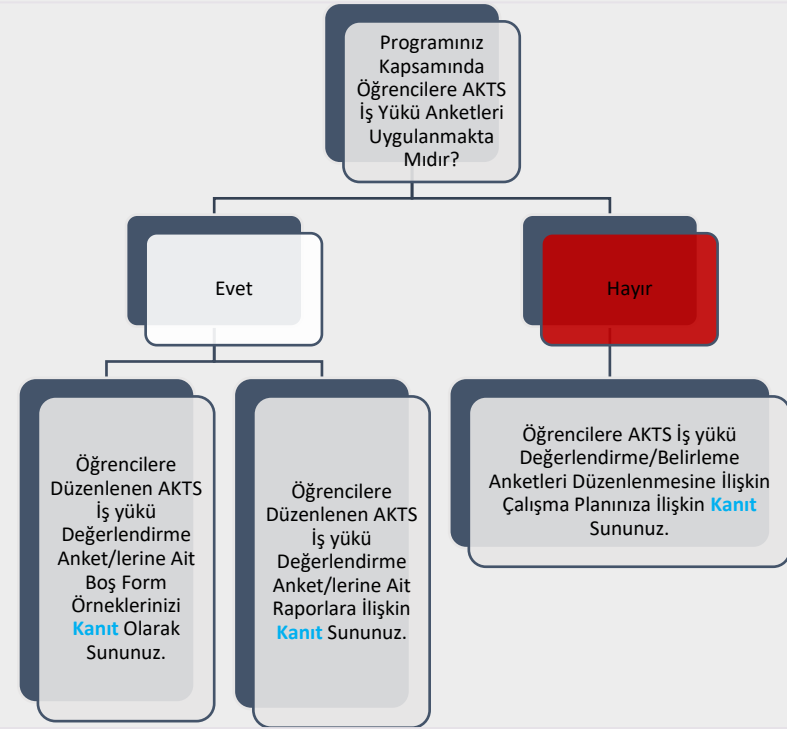
Vize-final sınavları haricinde öğrencilere seminer, ödev, uygulama sınavı ile puanlandırma yapılmaktadır. Öğrencilerin öğrenme kazanımlarını değerlendirebilmek amacıyla, açık uçlu, test, boşluk doldurma, vaka inceleme gibi farklı türde sorular hazırlanmaktadır. Bunun yanında uygulama içeren derslerde, öğrencilerin uygulamaları basamaklarına göre gerçekleştirip gerçekleştirmediği bireysel olarak takip edilmektedir. Bunların yanı sıra öğrencilerimiz eğitim-öğretim süreçlerinde karşılaştığı yetersizlikten etkilenen bireyler için müsamer, temsil, müsabakalar gibi sanatsal, kültürel ve sportif faaliyetlerde aktif rol almaktadır

Şema 15: Engelli Bakım ve Rehabilitasyon Ön Lisans Programında Uygulanmakta Olan “Öğretim Yöntem Ve Teknikleri/Ölçme ve Değerlendirme

F. STAJ VE AKTS İŞ YÜKÜ ANKETLERİ



Staj Dersine Ait AKTS Değeri Çalışma Saatine Uygun Değilse Nedenlerini Belirtiniz:



Şema 16: Engelli Bakım ve Rehabilitasyon Ön Lisans Programında “Staj Dersleri” ve “AKTS İş Yükü Anketleri” Durumu

G. EĞİTİM SÜREÇLERİ İLE İLGİLİ TÜM SORUNLAR VE İYİLEŞTİRME FAALİYETLERİ

01.01.2024-31.12.2024 Tarih Aralığı Kapsamında

EĞİTİM SÜREÇLERİ İLE İLGİLİ İYİ UYGULAMALAR VE YAYGINLAŞTIRMA ÖNERİLERİ

İYİ UYGULAMA	YAYGINLAŞTIRMA ÖNERİSİ
<p>Toplum Tabanlı Uygulamalar Evde Bakım Uygulamaları ile toplumumuz da yer alan engelli bireyler ve aileleriyle etkileşime geçilerek, aile eğitimi bilgilendirme şaması, sağlık ve kamu kurumlarıyla oluşan/oluşabilecek pürüzlerin giderilmesi, bölüm öğrencilerimizin empati kurabilmesi hedeflenmiştir. ÇIKTILARI: Eğirdir ilçesinde yaşamını sürdüren ve çeşitli sebeplerle toplumla entegrasyonu zedelenmiş engelli bireylere ulaşılarak onlara eğitsel, sosyal destek verilmiş, görünür olmaları sağlanmıştır.</p>	<p>Mevcut durumum devamlılığının sağlanması, işbirliği protokolleri daha geniş kitlelere ulaşılması.</p>
<p>Duyarlı Eğirdir'de Erişilebilir Rehabilitasyon (DEĞER) projesi Eğirdir İlçe Milli Eğitim Müdürlüğü'ne bağlı okullarda özel eğitim sınıflarında eğitim alan özel gereksinimli bireyler belirlenen gün ve saatte proje paydaşı Eğirdir Gençlik Hizmetleri ve Spor İlçe Müdürlüğü'nce görevlendirilen öğretici eşliğinde, SDÜ Eğirdir SHMYO' daki Spor Odası, Kampüs bahçesindeki toprak alanda gönüllü üniversite öğrencilerinin yardımcılığında atletizm eğitimi almaları planlanmıştır. PROJE ÇIKTILARI: Özel gereksinimli bireylere spor sevgisi kazandırılmış, üniversite öğrencilerinin toplum hizmeti konusunda istekli kılınmış, özel gereksinimli bireylerin sosyal, fiziksel duygusal gelişimlerini geliştirilmiş, toplumun engellilere verdiği değeri artırılmıştır.</p>	<p>Mevcut durumum devamlılığının sağlanması, işbirliği protokolleri daha geniş kitlelere ulaşılması.</p>
<p>Özel Eğitim Sınıflarının Modernizasyonu Eğirdir İlçe Milli Eğitim Müdürlüğü'ne bağlı okullarda özel eğitim sınıflarındaki verilen eğitimi daha nitelikli kılmak için özel öğrencilerin eğitim öğretim süreçlerinde ihtiyaç duydukları eğitsel oyuncakların, eğitim materyallerinin temin edilmesi ve sınıfın fiziki ihtiyaçlarının giderilmesi hedeflenmiştir. ÇIKTILARI: Bölüm öğrencilerimizin yoğun katılımı ve emekleri ile ilçenin dezavantajlı bir bölgesinde yüksek öğrenci sayılı okulu olan Bağlar Ortaokulunda'ki sınıfın ihtiyaçları giderilerek daha nitelikli eğitime kavuşmaları sağlanmıştır.</p>	<p>Mevcut durumum devamlılığının sağlanması, Kamu-özel- hayırsever işbirliği protokolleri daha geniş kitlelere ulaşılması.</p>

Ğ. ÖĞRETİM ELEMANLARININ/ÜYELERİNİN İŞ YÜKÜ

2023-2024 EĞİTİM ÖĞRETİM YILI BAHAR YARIYILI					
ÖĞRETİM ELEMANLARININ/ ÜYELERİNİN İŞ YÜKÜ					
ÜN VAN	AD SOYAD	ÖN LİSANS /LİSANS DERS SAATİ	LİSANSÜSTÜ DERS SAATİ	LİSANSÜSTÜ DANIŞMANLIK SAYISI	İDARİ GÖREVLER
Öğr. Gör.	Esra ERTUĞRUL	26			Terapi ve Rehabilitasyon Bölüm Başkanı
Öğr. Gör.	Sinan Tarkan ASLAN	26			
Öğr. Gör.	Soner ÇANKIRAN	24			
KURUM DIŞINDAN GÖREVLENDİRİLEN ÖĞRETİM ELEMANLARI/ÜYELERİ					
DERS ADI		ÖĞRETİM ELEMANI/ÜYESİ		TERCİH EDİLME NEDENİ VE DEĞERLENDİRME	
EEH-250 Gelişimsel Yetersizlikten Etkilenen Bireylere Bakım Uygulamaları		Aleyna ÖZDAMAR YÜCEL		Teori dersi kapsamında kurumda görevlendirme	
EEH-248 Özel Gereksinimli Bireylerin Bakım Uygulamaları 3		İlke KORKMAZ		Uygulama dersi kapsamında kurumda görevlendirme	
YABANCI UYRUKLU ÖĞRETİM ELEMANLARI/ÜYELERİ					
ÜN VAN	AD SOYAD	UYRUK			

Tablo 3: Engelli Bakım ve Rehabilitasyon Ön Lisans Programında 2023-2024 Eğitim Öğretim Yılı Bahar Döneminde Öğretim Elemanlarının/Üyelerinin İş Yükü

Ğ. ÖĞRETİM ELEMANLARININ/ ÜYELERİNİN İŞ YÜKÜ

2024-2025 EĞİTİM ÖĞRETİM YILI GÜZ YARIYILI					
ÖĞRETİM ELEMANLARININ/ÜYELERİNİN İŞ YÜKÜ					
ÜNVAN	AD SOYAD	ÖN LİSANS /LİSANS DERS SAATİ	LİSANSÜSTÜ DERS SAATİ	LİSANSÜSTÜ DANIŞMANLIK SAYISI	İDARİ GÖREVLER
Öğr. Gör.	Esra ERTUĞRUL	34			Terapi ve Rehabilitasyon Bölüm Başkanı
Öğr. Gör.	Sinan Tarkan ASLAN	27			
Öğr. Gör.	Soner ÇANKIRAN	25			
KURUM DIŞINDAN GÖREVLENDİRİLEN ÖĞRETİM ELEMANLARI/ÜYELERİ					
DERS ADI		ÖĞRETİM ELEMANI/ÜYESİ		TERCİH EDİLME NEDENİ VE DEĞERLENDİRME	
EEH-211 Tamamlayıcı Tedavi ve Bakım		Aleyna ÖZDAMAR YÜCEL		Teori dersi kapsamında kurumda görevlendirme	
EEH-253 Özel Gereksinimli Bireylerin Bakım Uygulamaları 2		İlke KORKMAZ		Uygulama dersi kapsamında kurumda görevlendirme	
YABANCI UYRUKLU ÖĞRETİM ELEMANLARI/ÜYELERİ					
ÜNVAN	AD SOYAD			UYRUK	

Tablo 4: Engelli Bakım ve Rehabilitasyon Ön Lisans Programında 2024-2025 Eğitim Öğretim Yılı Güz Döneminde Öğretim Elemanlarının/Üyelerinin İş Yükü

H. ÖĞRETİM ELEMANLARININ/ÜYELERİNİN GELİŞİMİNE YÖNELİK FAALİYETLER İLE ÖN LİSANS/LİSANS AKADEMİK DANIŞMANLIK HİZMETLERİ VE ÖĞRENME YÖNETİM SİSTEMİNE İLİŞKİN HUSUSLAR

2023-2024 EĞİTİM ÖĞRETİM YILI BAHAR YARIYILI	
ÖĞRETİM ELEMANLARININ/ÜYELERİNİN GELİŞİMİNE YÖNELİK FAALİYETLER	
Öğretim Elemanlarının/Üyelerinin Akademik Gelişimi İçin Yapılan Faaliyetler (Eğitim/etkinlik duyurusu, eğitim/etkinlik katılımcı listesi vb. gibi kanıtların sunulması beklenmektedir.)	Üniversitenin düzenlediği eğitim ve öğretim ile ilgili faaliyetler
Öğretim Elemanlarının/Üyelerinin Eğitsel Gelişimi İçin Yapılan Faaliyetler (Eğitim/etkinlik duyurusu, eğitim/etkinlik katılımcı listesi vb. gibi kanıtların sunulması beklenmektedir.)	Üniversitenin düzenlediği eğitim ve öğretim ile ilgili faaliyetler
Eğiticilerin Eğitimi Katılımcı Listesi Bulunmakta mıdır? (Kanıtın sunulması beklenmektedir.)	Üniversitenin düzenlediği eğitim ve öğretim ile ilgili faaliyetler
ÖN LİSANS/LİSANS AKADEMİK DANIŞMANLIK HİZMETLERİ VE ÖĞRENME YÖNETİM SİSTEMİNE İLİŞKİN HUSUSLAR	
Programınızda Öğrenme Yönetim Sistemi kullanılan ders sayısı nedir?	4
Programınıza kayıtlı her öğrencinin akademik danışmanı bulunmakta mıdır?	EVET
Programınıza kayıtlı her öğrencinin akademik danışmanlık saati bulunmakta mıdır?	EVET
Programınıza kayıtlı her öğrencinin akademik danışmanlık uygulamasına ilişkin geri bildirim toplanmakta mıdır?	HAYIR
Verilen Yüz Yüze Danışmanlık Hizmeti (belge ile kayıt altına alınan bireysel görüşme) Sayısı	6
Verilen Yüz Yüze Danışmanlık Hizmeti (toplantı) Sayısı	6
Verilen Çevrimiçi Danışmanlık (mail, zoom, whatsapp) Sayısı	30
Verilen Çevrimiçi Danışmanlık (toplantı) Sayısı	0
Danışmanlık Hizmetleri Süreçlerinde Tespit Edilen Genel Sorunlar ve Yapılan İyileştirmeler	

Tablo 5: Engelli Bakım ve Rehabilitasyon Ön Lisans Programında 2023-2024 Eğitim Öğretim Yılı Bahar Döneminde Öğretim Elemanlarının/Üyelerinin Gelişimine Yönelik Faaliyetler ile Ön Lisans/Lisans Akademik Danışmanlık Hizmetleri ve Öğrenme Yönetim Sistemine İlişkin Hususlar

H. ÖĞRETİM ELEMANLARININ/ÜYELERİNİN GELİŞİMİNE YÖNELİK FAALİYETLER İLE ÖN LİSANS/LİSANS AKADEMİK DANIŞMANLIK HİZMETLERİ VE ÖĞRENME YÖNETİM SİSTEMİNE İLİŞKİN HUSUSLAR

2024-2025 EĞİTİM ÖĞRETİM YILI GÜZ YARIYILI	
ÖĞRETİM ELEMANLARININ/ÜYELERİNİN GELİŞİMİNE YÖNELİK FAALİYETLER	
Öğretim Elemanlarının/Üyelerinin Akademik Gelişimi İçin Yapılan Faaliyetler (Eğitim/etkinlik duyurusu, eğitim/etkinlik katılımcı listesi vb. gibi kanıtların sunulması beklenmektedir.)	Üniversitenin düzenlediği eğitim ve öğretim ile ilgili faaliyetler
Öğretim Elemanlarının/Üyelerinin Eğitsel Gelişimi İçin Yapılan Faaliyetler (Eğitim/etkinlik duyurusu, eğitim/etkinlik katılımcı listesi vb. gibi kanıtların sunulması beklenmektedir.)	Üniversitenin düzenlediği eğitim ve öğretim ile ilgili faaliyetler
Eğiticilerin Eğitimi Katılımcı Listesi Bulunmakta mıdır? (Kanıtın sunulması beklenmektedir.)	Üniversitenin düzenlediği eğitim ve öğretim ile ilgili faaliyetler
ÖN LİSANS/LİSANS AKADEMİK DANIŞMANLIK HİZMETLERİ VE ÖĞRENME YÖNETİM SİSTEMİNE İLİŞKİN HUSUSLAR	
Programınızda Öğrenme Yönetim Sistemi kullanılan ders sayısı nedir?	3
Programınıza kayıtlı her öğrencinin akademik danışmanı bulunmakta mıdır?	EVET
Programınıza kayıtlı her öğrencinin akademik danışmanlık saati bulunmakta mıdır?	EVET
Programınıza kayıtlı her öğrencinin akademik danışmanlık uygulamasına ilişkin geri bildirim toplanmakta mıdır?	HAYIR
Verilen Yüz Yüze Danışmanlık Hizmeti (belge ile kayıt altına alınan bireysel görüşme) Sayısı	12
Verilen Yüz Yüze Danışmanlık Hizmeti (toplantı) Sayısı	6
Verilen Çevrimiçi Danışmanlık (mail, zoom, whatsapp) Sayısı	40
Verilen Çevrimiçi Danışmanlık (toplantı) Sayısı	0
Danışmanlık Hizmetleri Süreçlerinde Tespit Edilen Genel Sorunlar ve Yapılan İyileştirmeler	

Tablo 6: Engelli Bakım ve Rehabilitasyon Ön Lisans Programında 2024-2025 Eğitim Öğretim Yılı Güz Döneminde Öğretim Elemanlarının/Üyelerinin Gelişimine Yönelik Faaliyetler ile Ön Lisans/Lisans Akademik Danışmanlık Hizmetleri ve Öğrenme Yönetim Sistemine İlişkin Hususlar

I. ÖĞRENCİ İSTATİSTİKLERİ

2023-2024 EĞİTİM ÖĞRETİM YILI BAHAR DÖNEMİ

GELEN GİDEN ÖĞRENCİ SAYILARI

	Gelen Öğrenci Sayısı	Giden Öğrenci Sayısı
ERASMUS	0	0
Merkezi Yerleştirme Puanıyla Yatay Geçiş	0	1
Kurumlararası yatay geçiş	0	0
Kurum içi yatay geçiş	0	0
Dikey Geçiş	0	
Özel Öğrenci	0	
İlişik kesen öğrenci sayısı		

Gelen/Giden Öğrenci Sayılarının Değerlendirilmesi

ORTAK EĞİTİM PROGRAMLARI

Çift Anadal Öğrenci Sayısı	0
Yandal Öğrenci Sayısı	0

Çift Anadal/Yandal Öğrenci Sayısı Değerlendirmesi (Sorunlar ve İyileştirme Önerileri)

DEZAVANTAJLI GRUPLAR

Özel Gereksinimli Öğrenci Sayısı	0
----------------------------------	---

Özel Gereksinimli Öğrencilere (varsa) Yönelik Uygulamalar/Tedbirler

Programımıza kayıtlı özel gereksinimli öğrenci bulunmamaktadır.

Uluslararası Öğrenci Sayısı	
-----------------------------	--

Uluslararası Öğrencilere Yönelik Uygulamalar/Tedbirler

Programımıza kayıtlı uluslararası öğrenci bulunmakta fakat öğrenciler eğitim öğretime devam etmemektedirler.

Tablo 7: Engelli Bakım ve Rehabilitasyon Ön Lisans Programında 2023-2024 Eğitim Öğretim Yılı Bahar Dönemine İlişkin Öğrenci İstatistikleri

I. ÖĞRENCİ İSTATİSTİKLERİ

2023-2024 EĞİTİM ÖĞRETİM YILI BAHAR DÖNEMİ

ÖĞRENCİ FAALİYETLERİ

Sosyal Faaliyetler (Faaliyet adı ve varsa faaliyet linki)

- 1) 10-16 Mayıs Engelliler Haftası kapsamında Eğirdir Sağlık Hizmetleri Meslek Yüksekokulu Engelli Bakım ve Rehabilitasyon programı öğrencileri ve Uluborlu İbrahim Etem Erbil Bakım ve Rehabilitasyon Merkezi kurum sakinleri ile birlikte okulumuz konferans salonunda "Biz de varız" programı düzenlenmiştir. Kurum sakinlerinin ve öğrencilerin kaynaşması sağlanmış ve keyifli sohbet ve zaman geçirmişlerdir. Programa çok sayıda misafir ve okulumuz öğrencileri katılmıştır. Programımızda öğrencilerimiz ve kurum sakinlerimiz ile birlikte hazırlamış olduğumuz müzik dinletisi, gösteri ve konuşmalar ile misafirler ve öğrenciler keyifli zamanlar geçirmişlerdir. İlçe kaymakamı Adem Çelik, İlçe Belediye Başkanı Mustafa Özer ve Uluborlu Belediye Başkanı Ahmet Oğuz Bakır etkinliğe katılarak katılımcılarla birlikte olmuştur.
- 2) 27 Mayıs 2024 tarihinde Süleyman Demiral Üniversitesi Eğirdir Sağlık Hizmetleri Meslek Yüksekokulu Engelli Bakım ve Rehabilitasyon programı öğrencileri vakıfta öğrenciler haricinden karşılaştığı veli ve öğretmenlerle de birebir görüşme fırsatı bulmakla beraber eğitim-öğretim ortamlarını yakından tanımıştır. Bireysel eğitim odaları, grup eğitim odaları, veli bekleme noktaları, spor salonları, havuzu, hippoterapi manej alanları ve haraları ziyaret eden grubumuz son olarak SOBE vakfı konferans salonunda kurum tanıtım slaydını izlemiştir. İlgili yetkiliyle kariyer fırsatları, kurum işleyişi, staj imkânlarımda dâhil birçok konuda doyurucu iletişim gerçekleşmiştir. Otizm Spektrum Bozukluğu (OSB) olan bireylerin eğitim modelleri, özellikleri, yönerge takipleri, ayırt etme becerileri, meslek edindirme ve meslek sürdürme becerileri konusunda duyarlılık kazanan öğrencilerimiz gelecek yıllarda karşılaşılması muhtemel bir grup olan Otizmi yakından tanıma şansı yakalamıştır.
- 3) Duyarlı Eğirdir'de Erişilebilir Rehabilitasyon (DEĞER) projesi ile Eğirdir İlçe Milli Eğitim Müdürlüğü'ne bağlı okullarda özel eğitim sınıflarında eğitim alan özel gereksinimli bireyler belirlenen gün ve saatte proje paydaşı Eğirdir Gençlik Hizmetleri ve Spor İlçe Müdürlüğü'nce görevlendirilen öğretici eşliğinde, SDÜ Eğirdir SHMYO' daki Spor Odası, Kampüs bahçesindeki toprak alanda gönüllü üniversite öğrencilerinin yardımcılığında atletizm eğitimi almışlardır.
- 4) 17 Nisan 2024 tarihinde Eğirdir Kaymakamlığı ve Eğirdir Gençlik Müdürlüğü ortaklaşa "Sağlık ve Mutluluk için Pedal Çevir" etkinliği çerçevesinde bölümümüz öğrencileri ile Yeşilada Turu yapılarak sağlıklı yaşam hareket ve bisiklet kullanımı farkındalığı oluşturulmuştur.
- 5) 7 Haziran 2024 tarihinde Eğirdir Kaymakamlığı ve Eğirdir Belediyesi destekleriyle, SDÜ Eğirdir Sağlık Hizmetleri MYO ve İlçe Milli Eğitim Müdürlüğü iş birliği ve paydaşlığında, İlçe Orman Müdürlüğü, İlçe Gençlik ve Spor Müdürlüğü, İlçe Emniyet Müdürlüğü, İlçe Jandarma Komutanlığı, AFAD ve ISUBU katılımlarıyla gerçekleştirilen şenliğe Engeli Bakım ve Rehabilitasyon Bölümü olarak atölye çalışmaları ile katılarak gösteriye renk kattık.

Bilimsel Faaliyetler (Faaliyet adı ve varsa faaliyet linki)

Kültürel Faaliyetler (Faaliyet adı ve varsa faaliyet linki)

Sportif Faaliyetler (Faaliyet adı ve varsa faaliyet linki)

Bitirme Projesi Sayısı

Panel/Sergi Sayısı

Proje Sayısı (TÜBİTAK 2209 vb.)

Öğrencileri Araştırmaya Yönlendirici Diğer Uygulamalar

I. ÖĞRENCİ İSTATİSTİKLERİ

2024-2025 EĞİTİM ÖĞRETİM YILI GÜZ DÖNEMİ

GELEN GİDEN ÖĞRENCİ SAYILARI

	Gelen Öğrenci Sayısı	Giden Öğrenci Sayısı
ERASMUS	0	0
Merkezi Yerleştirme Puanıyla Yatay Geçiş	2	0
Kurumlararası yatay geçiş	0	0
Kurum içi yatay geçiş	0	0
Dikey Geçiş	0	
Özel Öğrenci	0	0
İlişik kesen öğrenci sayısı		

Gelen/Giden Öğrenci Sayılarının Değerlendirilmesi

ORTAK EĞİTİM PROGRAMLARI

Çift Anadal Öğrenci Sayısı	0
Yandal Öğrenci Sayısı	0

Çift Anadal/Yandal Öğrenci Sayısı Değerlendirmesi (Sorunlar ve İyileştirme Önerileri)

DEZAVANTAJLI GRUPLAR

Özel Gereksinimli Öğrenci Sayısı	0
----------------------------------	---

Özel Gereksinimli Öğrencilere (varsa) Yönelik Uygulamalar/Tedbirler

Programımıza kayıtlı özel gereksinimli öğrenci bulunmamaktadır.

Uluslararası Öğrenci Sayısı	
-----------------------------	--

Uluslararası Öğrencilere Yönelik Uygulamalar/Tedbirler

Programımıza kayıtlı uluslararası öğrenci bulunmakta fakat öğrenciler eğitim öğretime devam etmemektedirler.

Tablo 9: Engelli Bakım ve Rehabilitasyon Ön Lisans Programında 2024-2025 Eğitim Öğretim Yılı Güz Dönemine İlişkin Öğrenci İstatistikleri

I. ÖĞRENCİ İSTATİSTİKLERİ

2024-2025 EĞİTİM ÖĞRETİM YILI GÜZ DÖNEMİ

ÖĞRENCİ FAALİYETLERİ

Sosyal Faaliyetler (Faaliyet adı ve varsa faaliyet linki)

- 3 Aralık Dünya Engelliler Günü kapsamında Eğirdir Sağlık Hizmetleri Meslek Yüksekokulu Engelli Bakım ve Rehabilitasyon programı öğrencileri ve Isparta Özel Huzur Engellilere Bakım ve Rehabilitasyon Merkezi kurum sakinleri ile birlikte Isparta Özel Huzur Engellilere Bakım ve Rehabilitasyon Merkezi'nde "Sevgi Varsa Engel Yok" programı düzenlenmiştir. Kurum sakinlerinin ve öğrencilerin kaynaşması sağlanmış ve keyifli sohbet ve aktivitelerle birlikte keyifli zaman geçirmişlerdir. Programımızda öğrencilerimiz ve kurum sakinlerimiz ile birlikte hazırlamış olduğumuz müzik dinletisi, eğlenceli sosyal aktiviteler ve sosyal becerilerini geliştirmelerine yönelik aktiviteler ile kurum sakinleri ve öğrenciler keyifli zamanlar geçirmişlerdir.
- 3 Aralık Dünya Engelliler Günü kapsamında Isparta Karınca Zihinsel Engelliler Eğitim ve İstihdam Derneği'ne üye 27 anne ve 25 özel öğrencimizin üniversiteli akrabaları ile buluşacakları "Birlik, Beraberlik ve Kardeşlik" temalı, "Kampüs Özellere Açılıyor" isimli Atölye ve Spor etkinlikleri okulumuz Spor Odası'nda ve yapılmıştır. İş bu etkinlikler sayesinde üniversite öğrencilerimiz ile ve akrabaları zihinsel engelli bireylerin kaynaşması sağlanmış ve keyifli zaman geçirmişlerdir. Programa okulumuz öğrencileri, akademisyenleri katılmıştır. Programımızda öğrencilerimiz ile birlikte hazırlamış olduğumuz 11 etkinlik sergilenmiş keyifli zamanlar geçirmişlerdir. Ziyaretçi annelerimiz ile de Okulumuz Kütüphane'sinde misafir edilmiş olup okulumuzu ve bölümümüzü tanıtıcı kısa bir sunum yapılmış ve bölüm öğrencilerimizle sohbet etme imkanı bulunmuştur. Spor odası çalışmalarından sonra okulumuz kantininde öğle yemeği ikramı gerçekleşmiş okulumuz programımızı bitirdikten sonra programımız Akpınar Seyir Tepesi'nde eğlence ve çay ikramımız ile sona ermiştir.

Bilimsel Faaliyetler (Faaliyet adı ve varsa faaliyet linki)

Kültürel Faaliyetler (Faaliyet adı ve varsa faaliyet linki)

Sportif Faaliyetler (Faaliyet adı ve varsa faaliyet linki)

Bitirme Projesi Sayısı	0
Panel/Sergi Sayısı	0
Proje Sayısı (TÜBİTAK 2209 vb.)	0

Öğrencileri Araştırmaya Yönlendirici Diğer Uygulamalar

Öğrenci Faaliyetleri İle İlgili Genel Değerlendirme (Sorunlar ve İyileştirme Önerileri)

İ. PROGRAM BAZINDA ALINAN NOTLARIN BİRİM ORTALAMASI İLE KARŞILAŞTIRMALI DEĞERLENDİRİLMESİ

[2023-2024 Eğitim Öğretim Yılı Bahar Dönemi](#)

için **Birim Geneli** ve **Program Düzeyi** not dağılımlarına ilişkin veriler Öğrenci Bilgi Sisteminden temin edilerek sunulmuştur. Tek programlı birimler özelinde karşılaştırma verisi olmadığı için altta yer alan 'kök neden' ile 'iyileştirme önerisi' için ayrılmış boşlukların tek programlı birimlerde doldurulması zorunlu değildir.

Alınan notlar kapsamında programdaki öğrencilerin puanının birim puanından düşük olduğu hususlara ilişkin kök neden tespitlerinizi sununuz:

- ..
- ..
- ..
- ..

Alınan notlar kapsamında programdaki öğrencilerin puanının birim puanından düşük olduğu hususlara ilişkin iyileştirme önerilerinizi sununuz:

- Ölçme ve değerlendirme veri kaynakları çeşitlendirilebilir.
- ..
- ..
- ..
- ..

SÜLEYMAN DEMİREL ÜNİVERSİTESİ

EĞİRDİR SAĞLIK HİZMETLERİ MESLEK YÜKSEKOKULU
TERAPİ VE REHABİLİTASYON BÖLÜMÜ
TERAPİ VE REHABİLİTASYON ÖN LİSANS PROGRAMI
2024 YILI
EĞİTİM ÖĞRETİM ÖZ DEĞERLENDİRME RAPORU

1

2

3