



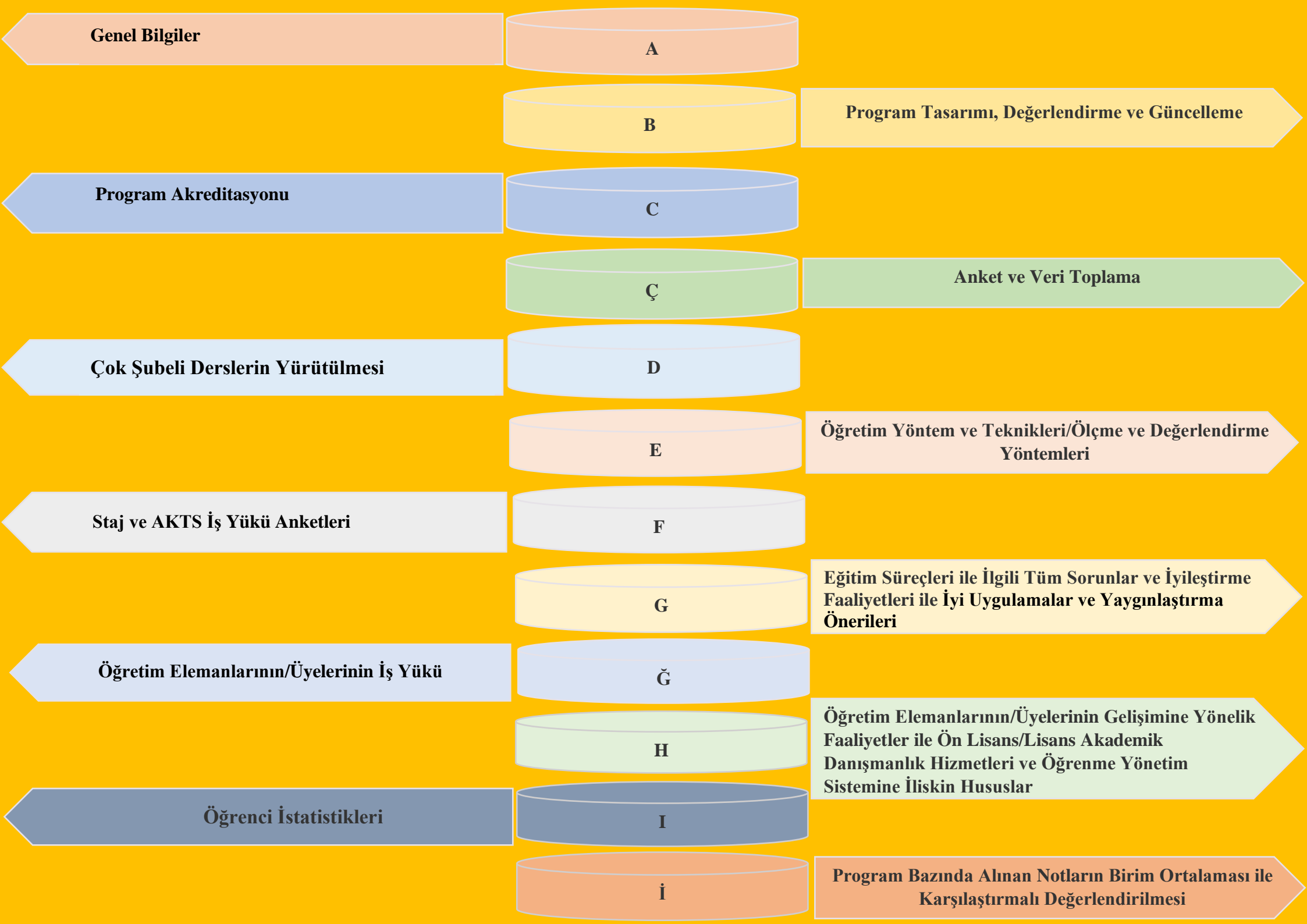
SÜLEYMAN DEMİREL ÜNİVERSİTESİ
EĞİRDİR SAĞLIK HİZMETLERİ MESLEK YÜKSEKOKULU
TIBBİ HİZMETLER VE TEKNİKLER BÖLÜMÜ

İLK VE ACİL YARDIM ÖN LİSANS PROGRAMI
2023 YILI
EĞİTİM ÖĞRETİM ÖZ DEĞERLENDİRME RAPORU
NİSAN - 2024



SÜLEYMAN DEMİREL ÜNİVERSİTESİ
EĞİRDİR SAĞLIK HİZMETLERİ MESLEK YÜKSEKOKULU
TIBBİ HİZMETLER VE TEKNİKLER BÖLÜMÜ
İLK VE ACİL YARDIM ÖN LİSANS PROGRAMI
2023 YILI
EĞİTİM ÖĞRETİM ÖZ DEĞERLENDİRME RAPORU

NİSAN - 2024



Genel Bilgiler

A

B

Program Tasarımı, Değerlendirme ve Güncelleme

Program Akreditasyonu

C

Ç

Anket ve Veri Toplama

Çok Şubeli Derslerin Yürütülmesi

D

E

Öğretim Yöntem ve Teknikleri/Ölçme ve Değerlendirme Yöntemleri

Staj ve AKTS İş Yüğü Anketleri

F

G

Eğitim Süreçleri ile İlgili Tüm Sorunlar ve İyileştirme Faaliyetleri ile İyi Uygulamalar ve Yaygınlaştırma Önerileri

Öğretim Elemanlarının/Üyelerinin İş Yüğü

Ğ

H

Öğretim Elemanlarının/Üyelerinin Gelişimine Yönelik Faaliyetler ile Ön Lisans/Lisans Akademik Danışmanlık Hizmetleri ve Öğrenme Yönetim Sistemine İlişkin Hususlar

Öğrenci İstatistikleri

I

İ

Program Bazında Alınan Notların Birim Ortalaması ile Karşılaştırmalı Değerlendirilmesi

ŞEMALAR LİSTESİ

Şema 1: İlk ve Acil Yardım Ön Lisans Programının “Vizyon” Belirlenimine İlişkin Durum

Şema 2: İlk ve Acil Yardım Ön Lisans Programının “Misyon” Belirlenimine İlişkin Durum

Şema 3: İlk ve Acil Yardım Ön Lisans Programının “Program Amaçları” Belirlenimine İlişkin Durum

Şema 4: İlk ve Acil Yardım Ön Lisans Programının “Program Yeterlilikleri” Belirlenimine İlişkin Durum

Şema 5: İlk ve Acil Yardım Ön Lisans Programının “Program Yeterlilikleri ile TYYÇ İlişkilendirmesi” Belirlenimine İlişkin Durum

Şema 6: İlk ve Acil Yardım Ön Lisans Programının “SWOT Analizi” Belirlenimine İlişkin Durum

Şema 7: İlk ve Acil Yardım Ön Lisans Programının “Program Paydaşları” Belirlenimine İlişkin Durum

Şema 8: İlk ve Acil Yardım Ön Lisans Programının “Program Danışma Kurulu” Belirlenimine İlişkin Durum

Şema 9: İlk ve Acil Yardım Ön Lisans Programının “Program Bilgi Paketi” Belirlenimine İlişkin Durum

Şema 10: İlk ve Acil Yardım Ön Lisans Programının “Karar Süreçlerinde Paydaş Katılımı” Belirlenimine İlişkin Durum

Şema 11: İlk ve Acil Yardım Ön Lisans Programının “Program/AKTS Değerlendirme/Güncelleme” Durumu ve Çalışma Takvimi

Şema 12: İlk ve Acil Yardım Ön Lisans Programının “Program Akreditasyonu” ve “Dünya Sıralamalarında Yer Alan Muadilleri ile Karşılaştırmalı” Durumu

Şema 13: İlk ve Acil Yardım Ön Lisans Programının Yürütmekte Olduğu “Anket Çalışmaları”nın Durumu

Şema 14: İlk ve Acil Yardım Ön Lisans Programının Müfredatındaki “Çok Şubeli Dersler”in Durumu

Şema 15: İlk ve Acil Yardım Ön Lisans Programında Uygulanmakta Olan “Öğretim Yöntem Ve Teknikleri/Ölçme ve Değerlendirme Yöntemleri” Durumu

Şema 16: İlk ve Acil Yardım Ön Lisans Programında “Staj Dersleri” ve “AKTS İş Yüğü Anketleri” Durumu

TABLolar LİSTESİ

Tablo 1: İlk ve Acil Yardım Ön Lisans Programında Eğitim Süreçleri ile İlgili Tüm Sorunlar ve İyileştirme Faaliyetleri

Tablo 2: İlk ve Acil Yardım Ön Lisans Programında Eğitim Süreçleri ile İlgili İyi Uygulamalar ve Yaygınlaştırma Önerileri

Tablo 3: İlk ve Acil Yardım Ön Lisans Programında 2022-2023 Eğitim Öğretim Yılı Bahar Döneminde Öğretim Elemanlarının/Üyelerinin İş Yükü

Tablo 4: İlk ve Acil Yardım Ön Lisans Programında 2023-2024 Eğitim Öğretim Yılı Güz Döneminde Öğretim Elemanlarının/Üyelerinin İş Yükü

Tablo 5: İlk ve Acil Yardım Ön Lisans Programında 2022-2023 Eğitim Öğretim Yılı Bahar Döneminde Öğretim Elemanlarının/Üyelerinin Gelişimine Yönelik Faaliyetler ile Ön Lisans/Lisans Akademik Danışmanlık Hizmetleri ve Öğrenme Yönetim Sistemine İlişkin Hususlar

Tablo 6: İlk ve Acil Yardım Ön Lisans Programında 2023-2024 Eğitim Öğretim Yılı Güz Döneminde Öğretim Elemanlarının/Üyelerinin Gelişimine Yönelik Faaliyetler ile Ön Lisans/Lisans Akademik Danışmanlık Hizmetleri ve Öğrenme Yönetim Sistemine İlişkin Hususlar

Tablo 7: İlk ve Acil Yardım Ön Lisans Programında 2022-2023 Eğitim Öğretim Yılı Bahar Dönemine İlişkin Öğrenci İstatistikleri

Tablo 8: İlk ve Acil Yardım Ön Lisans Programında 2022-2023 Eğitim Öğretim Yılı Bahar Dönemine İlişkin Öğrenci Faaliyetleri İstatistikleri

Tablo 9: İlk ve Acil Yardım Ön Lisans Programında 2023-2024 Eğitim Öğretim Yılı Güz Dönemine İlişkin Öğrenci İstatistikleri

Tablo 10: İlk ve Acil Yardım Ön Lisans Programında 2023-2024 Eğitim Öğretim Yılı Güz Dönemine İlişkin Öğrenci Faaliyetleri İstatistikleri

A. GENEL BİLGİLER

Program Amacı ve İçeriği

Programın amacı, Hastane öncesi acil sağlık hizmetlerinde, sağlık sorunlarını en iyi şekilde saptayıp çözebilecek yeterliliğe ulaşmış, hasta ve yaralılara temel ve ileri yaşam desteği verebilen, her türlü sistem travmasını tanıyıp uygun acil yaklaşımı yapabilen; ilk müdahaleleri yapılmış hasta ya da yaralıların ambulansla güvenli bir şekilde hastanelere ulaşmasını sağlayan, ekiple işbirliği içinde çalışabilen nitelikli sağlık teknikeri yetiştirmektir.

Programın İçeriği: İlk ve Acil Yardım Programında eğitim süresi içerisinde öğrenciler; acil yardım ve kurtarma çalışmaları, acil hasta bakımı, kanama kontrolü, damar yolu açma ve bazı temel ilaç uygulamaları konularında eğitim görürler.

Programın Önemi: Kaza sonrası ilk yardım, kurtarma ve taşıma hizmetlerindeki yetersizlik nedeniyle meydana gelen can kaybı ve sakatlıklar göz önüne alındığında, programın önemi daha iyi anlaşılmaktadır.

Öğrenciler İlk ve Acil Yardım Programına Yükseköğretim Kurumları Sınavı (YKS) Temel Yeterlilik Testi (TYT) puanına göre yerleştirilmektedirler.

Unvan ve Çalışma Alanı

Sağlık Bakanlığı'nın yayınladığı acil servisler, 112 merkezleri ve ambulans hizmetleri yönetmeliklerinde bu bölüm mezunlarının çalıştırılmasını şart koşan hukuksal düzenlemeler bulunmaktadır. Önemi ve etkinliği giderek artan bir meslek olması nedeniyle iş bulma imkanı oldukça geniştir. Devlet sektöründe 112 ambulanslarında veya özel ambulans şirketlerinde ve özel hastane acil servislerinde iş olanakları bulunmaktadır. Bu personel gerektiğinde (güvenli sürüş eğitimi sonrası), acil yardım aracı olan ambulansların kullanılmasından da sorumludurlar.

Programı bitirenlere “Ön Lisans Diploması” ve Acil Yardım Teknikeri” unvanı verilir.

Lisans Tamamlama

İlk ve Acil Yardım programından mezun olan öğrencilerimizin “Dikey Geçiş Sınavı (DGS)” ile Hemşirelik, Hemşirelik ve Sağlık Hizmetleri, Acil Yardım ve Afet Yönetimi, Sağlık Yönetimi ve Sosyal Hizmetler bölümlerine geçiş yapabilmeleri mümkündür.

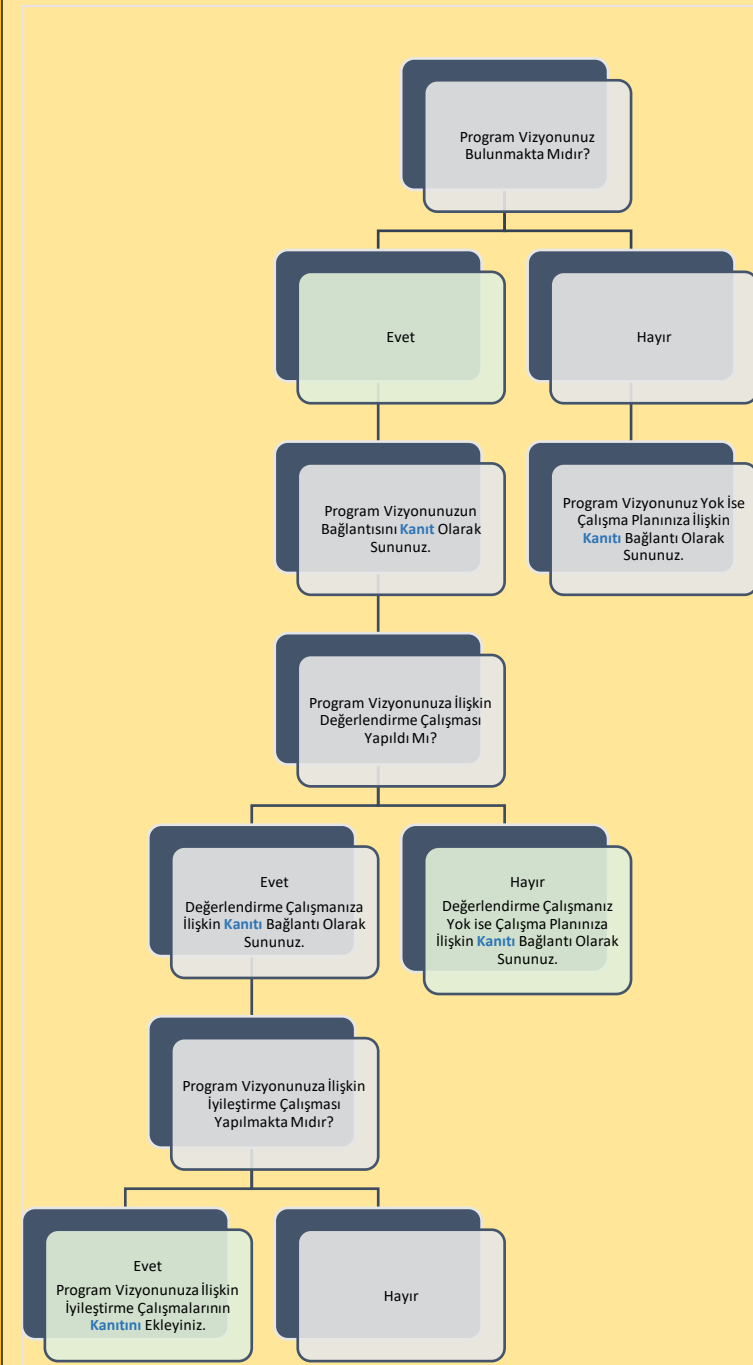
Staj

Programımızda 8 akts’lik zorunlu kurum stajı uygulaması bulunmakta olup, staj süresi toplam 30 işgünüdür.

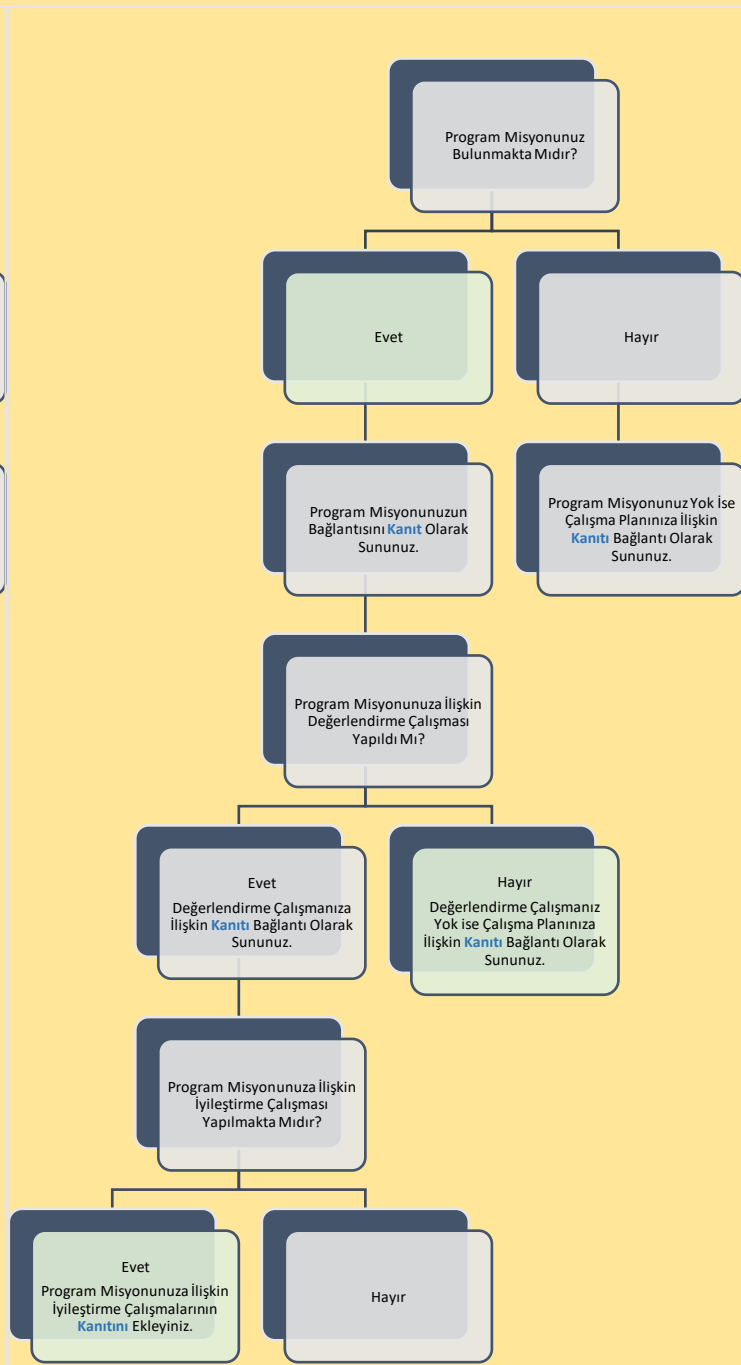
Mezuniyet Koşulları

Bir öğrencinin izlemekte olduğu programdan mezun olabilmesi için;, kanuni süre içinde, en az 120 AKTS eşdeğerinde eğitim-öğretim ders planında yer alan sayıda zorunlu/seçmeli ders almak ve bu derslerden başarılı olmak koşulu ile devam etmekte olduğu programı en az 2.00 GNO ile bitiren ve diğer yükümlülükleri (kurum stajı) yerine getiren öğrenciler mezun olabilirler. Yükseköğretim süreç ve çıktı göstergelerine göre programa 2024 itibariyle 97 öğrenci kayıtlıdır. Program doluluk oranı %100’dür.

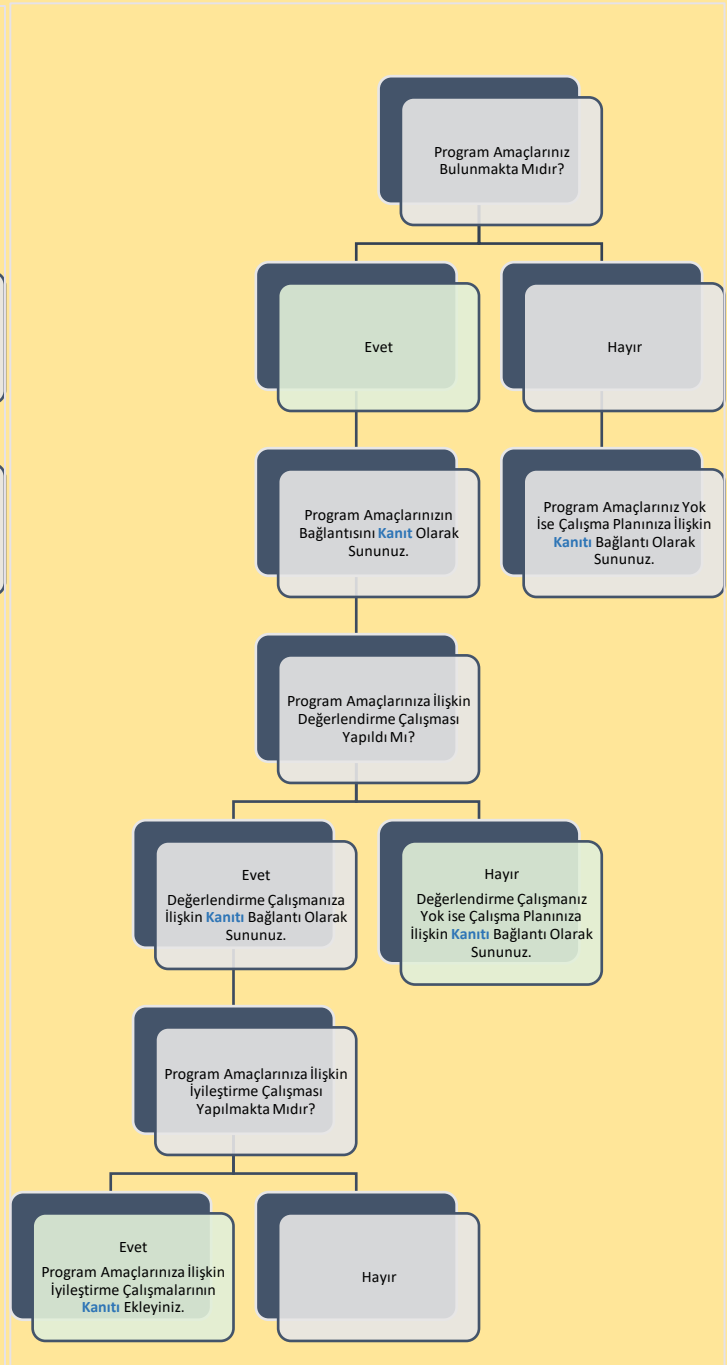
B. PROGRAM TASARIMI, DEĞERLENDİRME VE GÜNCELLEME



Şema 1: İlk ve Acil Yardım Ön Lisans Programının “Vizyon” Belirlenimine İlişkin Durum

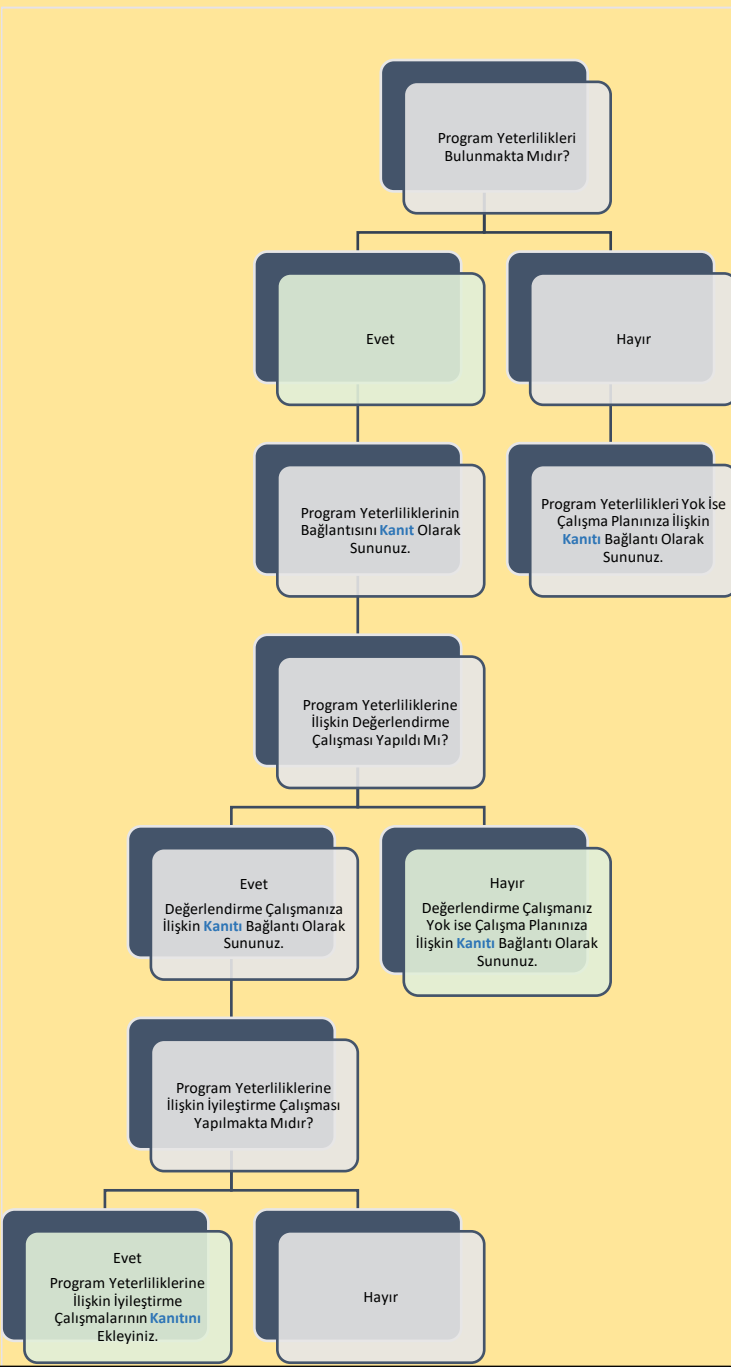


Şema 2: İlk ve Acil Yardım Ön Lisans Programının “Misyon” Belirlenimine İlişkin Durum

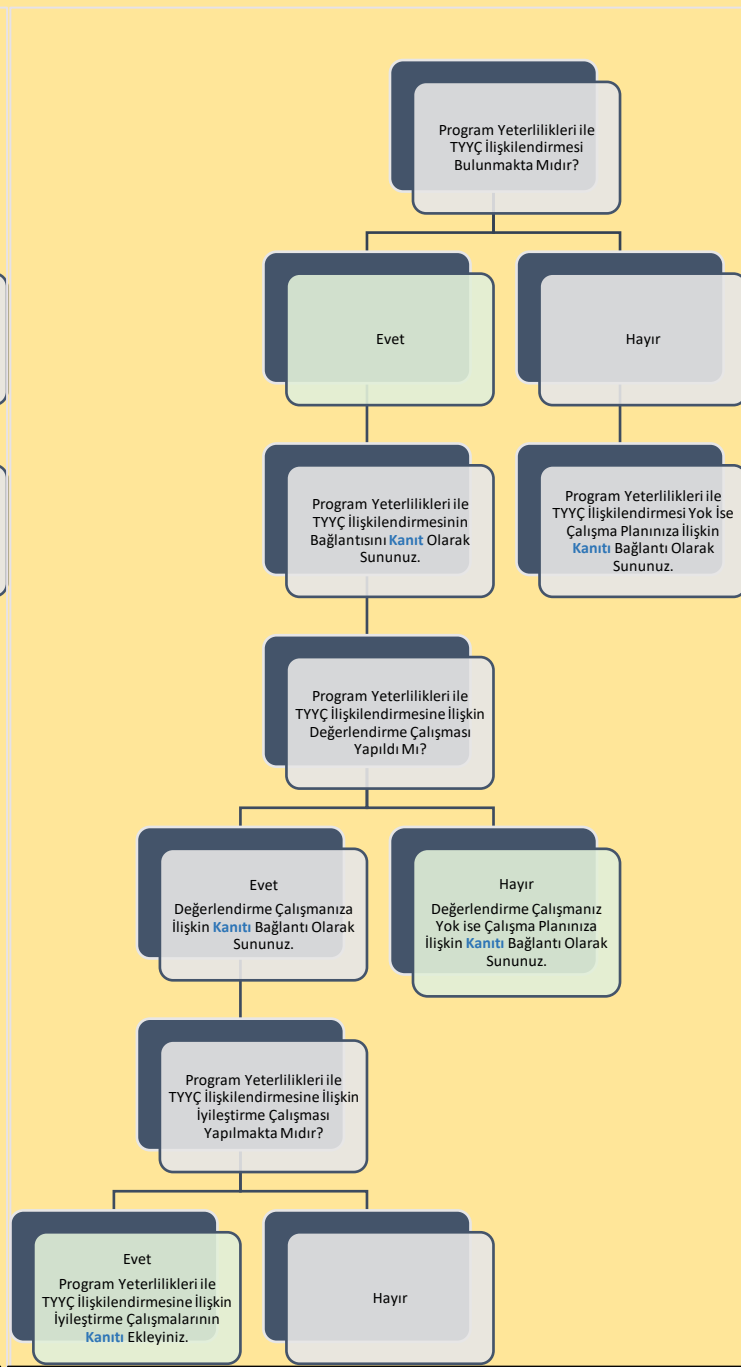


Şema 3: İlk ve Acil Yardım Ön Lisans Programının “Program Amaçları” Belirlenimine İlişkin Durum

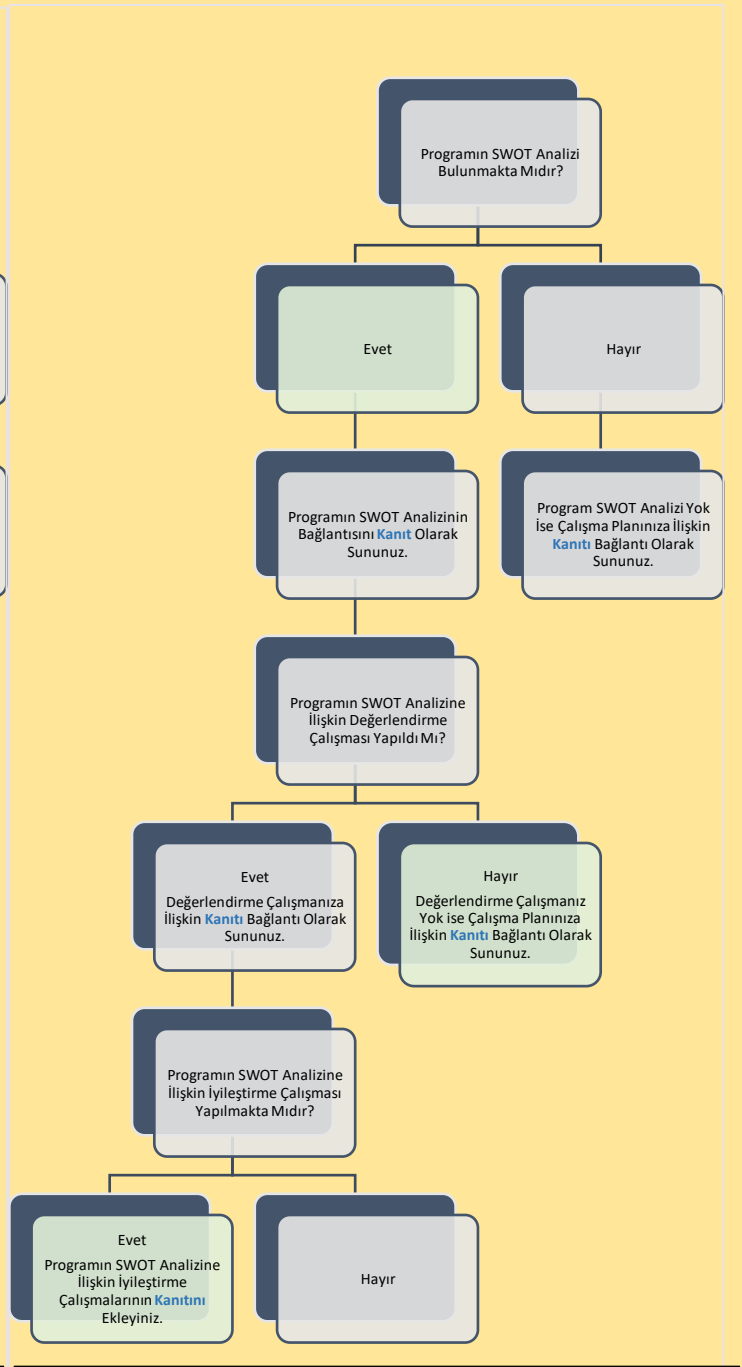
B. PROGRAM TASARIMI, DEĞERLENDİRME VE GÜNCELLEME



Şema 4: İlk ve Acil Yardım Ön Lisans Programının “Program Yeterlilikleri” Belirlenimine İlişkin Durum

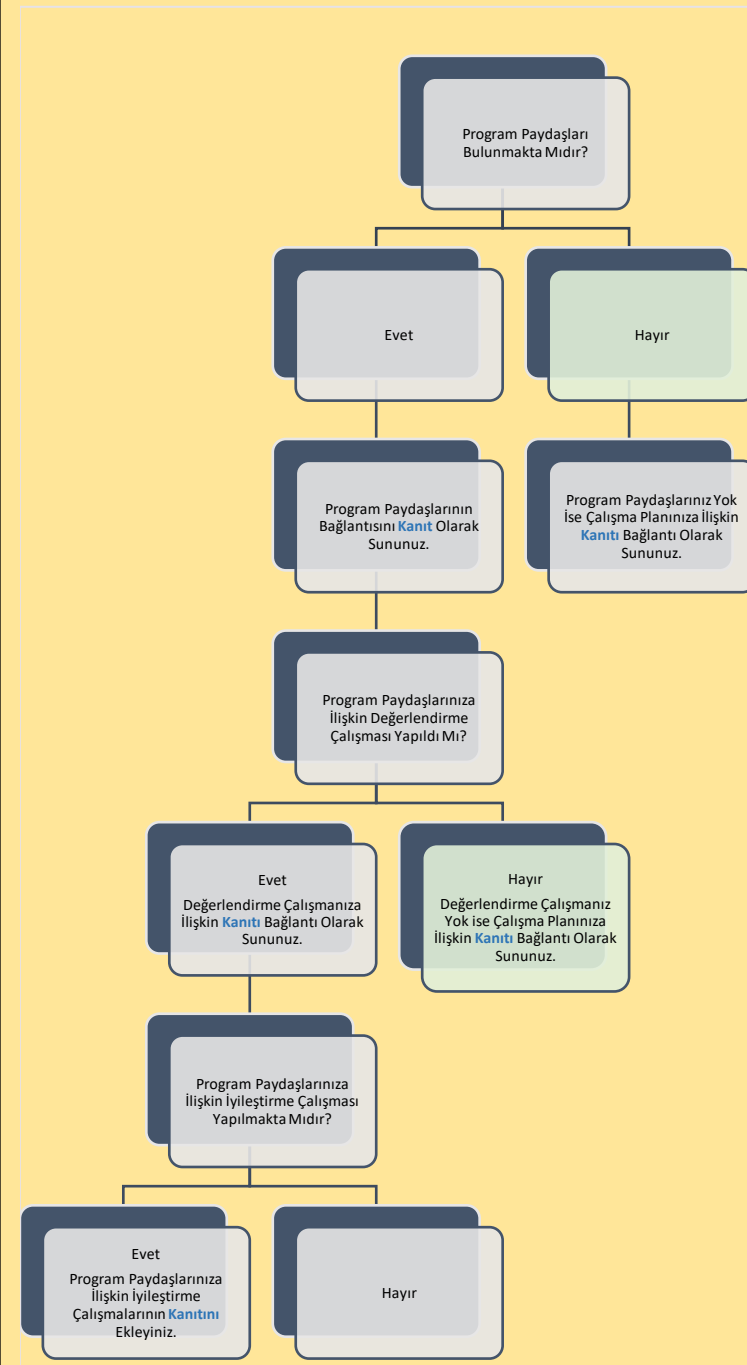


Şema 5: İlk ve Acil Yardım Ön Lisans Programının “Program Yeterlilikleri ile TYÇ İlişkilendirmesi” Belirlenimine İlişkin Durum

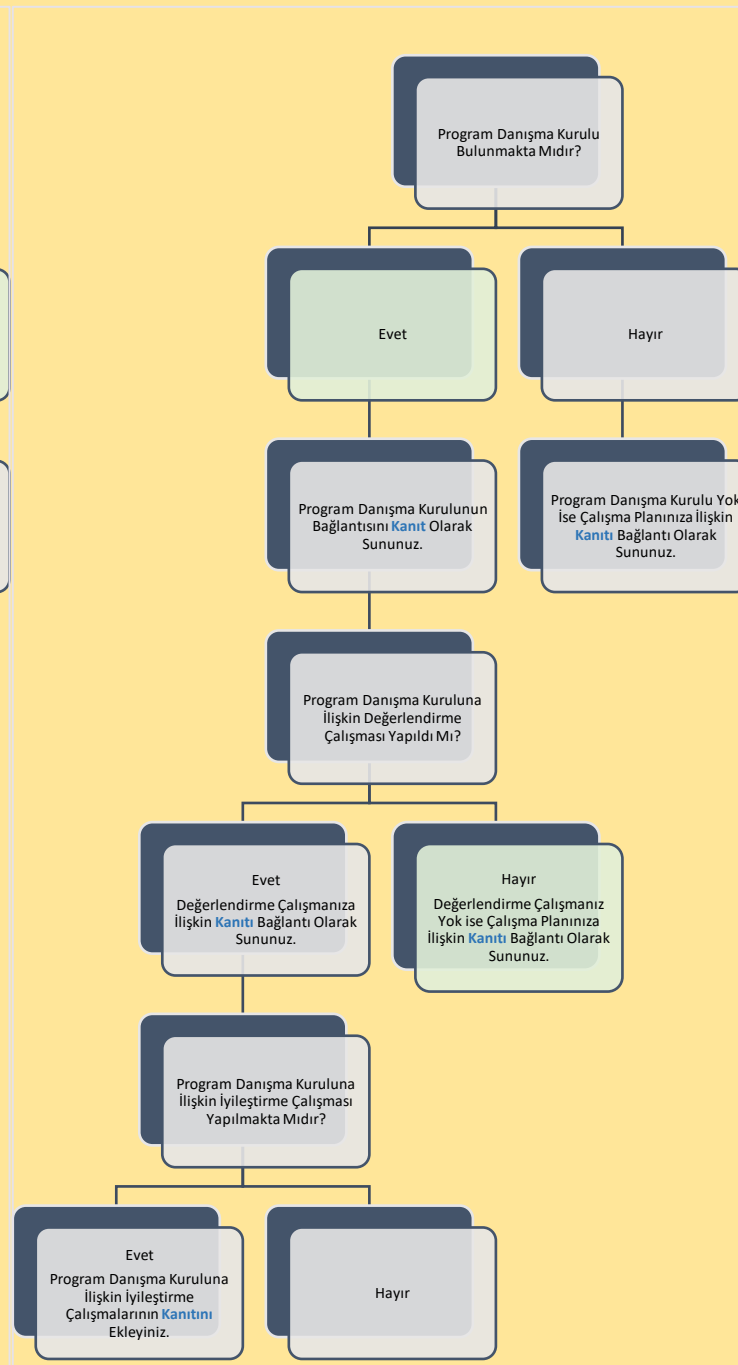


Şema 6: İlk ve Acil Yardım Ön Lisans Programının “SWOT Analizi” Belirlenimine İlişkin Durum

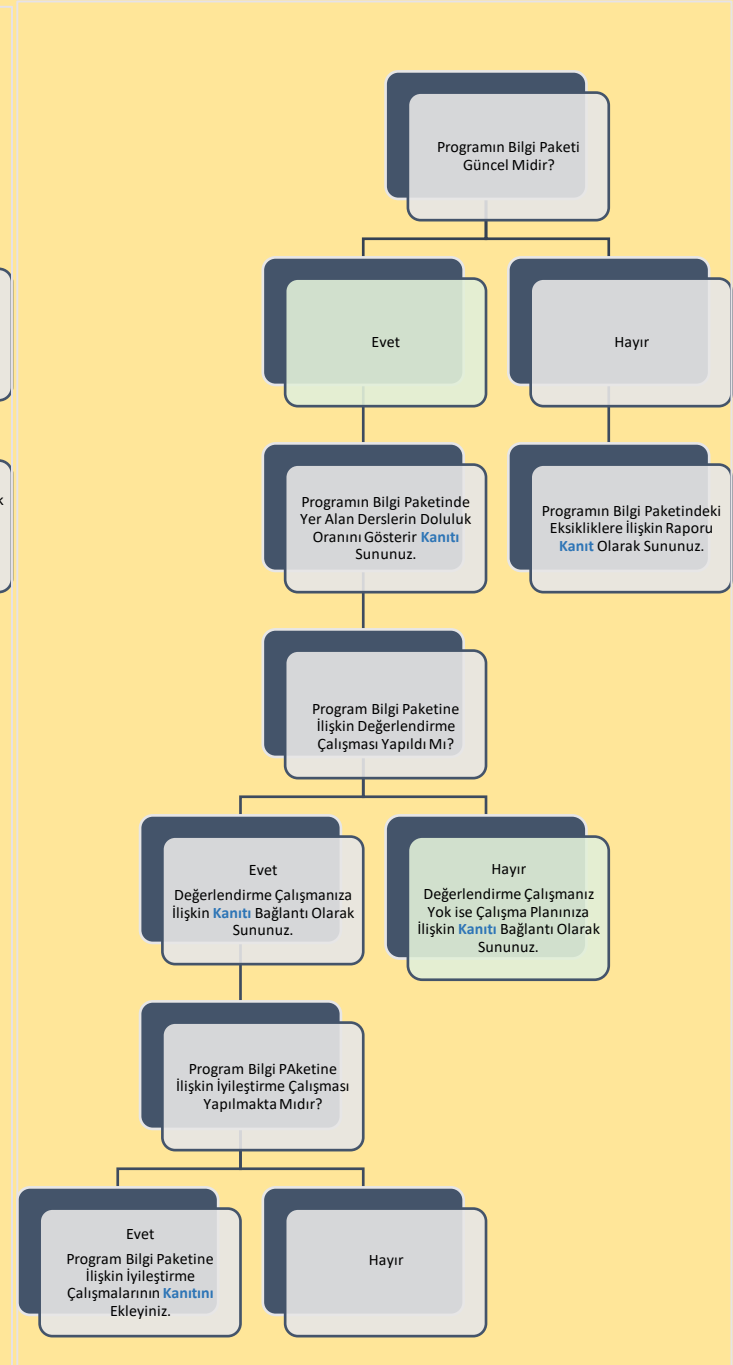
B. PROGRAM TASARIMI, DEĞERLENDİRME VE GÜNCELLEME



Şema 7: İlk ve Acil Yardım Ön Lisans Programının “Program Paydaşları” Belirlenimine İlişkin Durum

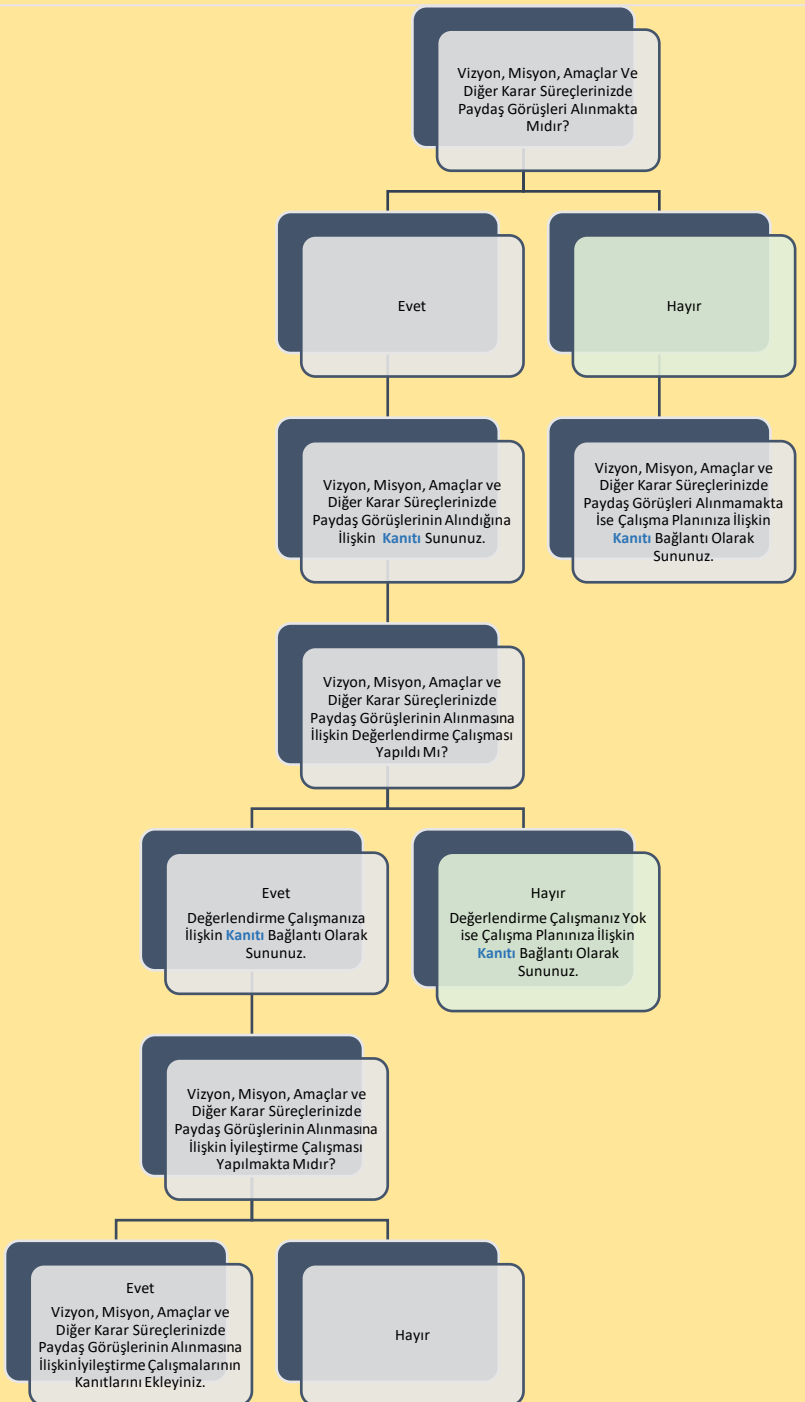


Şema 8: İlk ve Acil Yardım Ön Lisans Programının “Program Danışma Kurulu” Belirlenimine İlişkin Durum



Şema 9: İlk ve Acil Yardım Ön Lisans Programının “Program Bilgi Paketi” Belirlenimine İlişkin Durum

B. PROGRAM TASARIMI, DEĞERLENDİRME VE GÜNCELLEME



Şema 10: İlk ve Acil Yardım Ön Lisans Programının “Karar Süreçlerinde Paydaş Katılımı” Belirlenimine İlişkin Durum

- Programın en son tam güncellenme tarihini belirtiniz: **22.05.2024**
- İlgili güncellemeye dair kurul kararını **kanıt** olarak sununuz.
- Programın en son AKTS değerlendirme tarihini belirtiniz: 22.05.2024
- İlgili AKTS değerlendirmesine dair kurul kararını **kanıt** olarak sununuz.
- Öngörülen Program değerlendirme/güncelleme tarihinizi belirtiniz: **15.03.2025**
- Öngörülen AKTS değerlendirme/güncelleme tarihinizi belirtiniz: 15.03.2025

Şema 11: İlk ve Acil Yardım Ön Lisans Programının “Program/AKTS Değerlendirme/Güncelleme” Durumu ve Çalışma Takvimi

C. PROGRAM AKREDİTASYONU

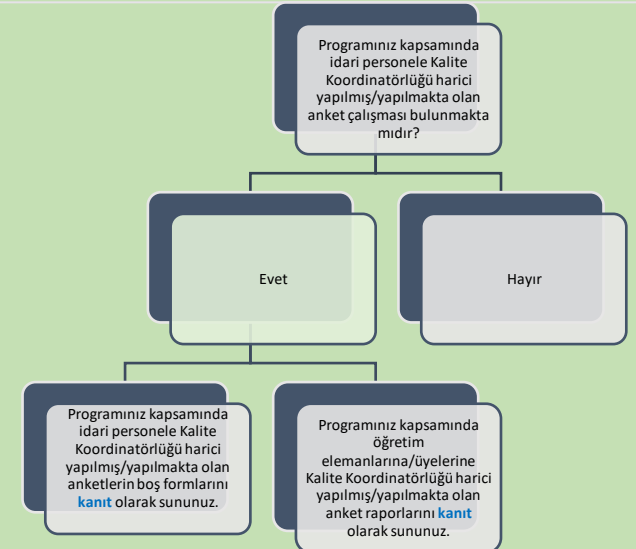
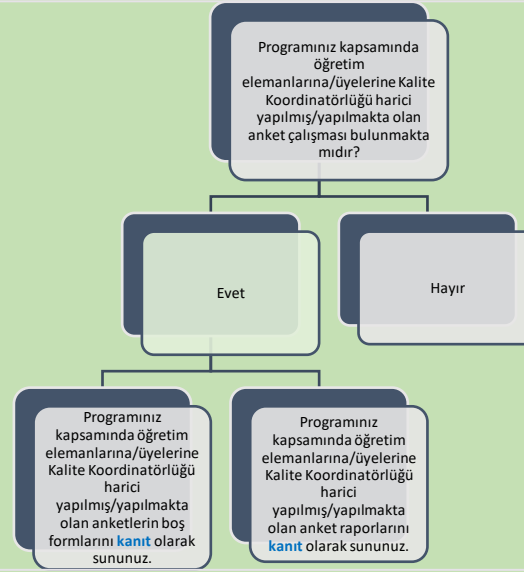
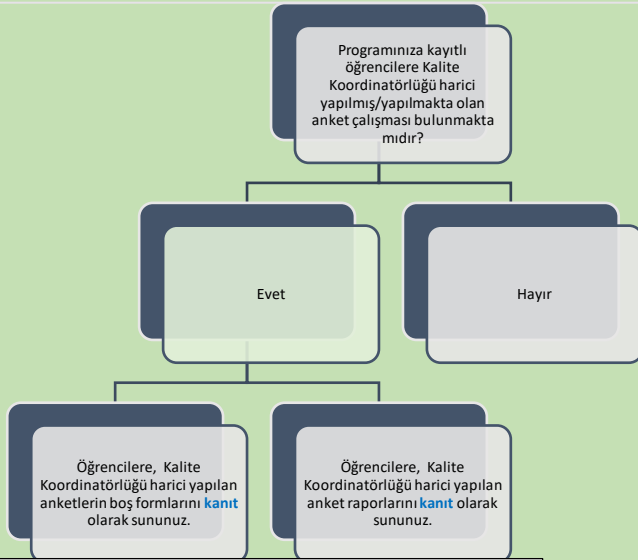


Dünya Sıralamalarında İlk 400'de Yer Alan Üniversitelerden Programınızın Öne Çıktığını Düşündüğünüz 3 Tanesi ile Program Tasarımı, Değerlendirmesi ve Güncellemesi, Vizyon, Misyon, Program Amaçları, Ölçme ve Değerlendirme vb. Bağlamlarda İyi Uygulama Örneklerini Belirtiniz:

Akreditasyon başvurunuzun/çalışmanızın güncel durumuna ilişkin bilgi sununuz:

- İlk ve Acil Yardım programının akredite olabilmesi için gerekli işlemler başlatılmış ve program talebi Üniversitemiz akreditasyon kuruluna değerlendirilmek üzere gönderilmiştir. (773647 sayılı evrak)

Ç. ANKET VE VERİ TOPLAMA



Programınıza kayıtlı öğrencilere Kalite Koordinatörlüğü harici yapılmış/yapılmakta olan anket çalışmalarının kapsamı hakkında bilgi sununuz:

Kurum tarafından öğrenci memnuniyet anketi öğrencilere uygulanmakta ve eğitim süreçleri ile ilgili geri bildirimler alınmaktadır.

(<https://eshmyo.sdu.edu.tr/assets/uploads/sites/177/files/ogrenci-memnuniyet-anket-raporu-2023-22122023.pdf>)

Programınız kapsamında öğretim elemanlarına/üyelerine Kalite Koordinatörlüğü harici yapılmış/yapılmakta olan anket çalışmalarının kapsamı hakkında bilgi sununuz:

Kurum tarafından öğretim elemanlarına yönelik memnuniyet anketi uygulanmakta ve eğitim-öğretim süreci ile ilgili geri bildirimler alınmaktadır.

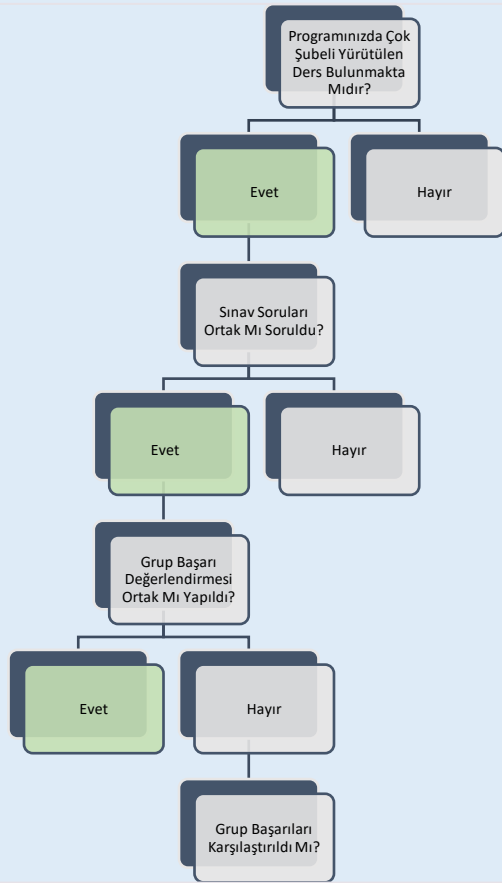
(<https://eshmyo.sdu.edu.tr/assets/uploads/sites/177/files/akademik-personel-memnuniyet-anket-raporu-2023-22122023.pdf>)

Programınız kapsamında idari personele Kalite Koordinatörlüğü harici yapılmış/yapılmakta olan anket çalışmalarının kapsamı hakkında bilgi sununuz:

Kurum tarafından idare personellere yönelik memnuniyet anketi uygulanmakta ve kurumdan memnuniyet ve beklenti düzeylerini belirlemek için geri bildirimler alınmaktadır.

(<https://eshmyo.sdu.edu.tr/assets/uploads/sites/177/files/idari-personel-memnuniyet-anket-raporu-2023-22122023.pdf>)

D. ÇOK ŞUBELİ DERSLERİN YÜRÜTÜLMESİ



Çok Şubeli Derslerin Yürütülmesi ile İlgili Tespit Etmiş Olduğunuz Sorunlar ve İyileştirme Önerilerine Dair Bilgi Sununuz:

Öğrencilerin Gruplara Ayrılma Yöntemine İlişkin Bilgi Sununuz:

Çok şubeli yürütülen derste öğrenciler öğretim elemanlarına göre eşit ve rastgele dağılım yapılmaktadır.

Şema 14: İlk ve Acil Yardım Ön Lisans Programının Müfredatındaki “Çok Şubeli Dersler”in Durumu

E. ÖĞRETİM YÖNTEM VE TEKNİKLERİ/ÖLÇME VE DEĞERLENDİRME YÖNTEMLERİ

Programınız Kapsamında Kullanılan Öğretim Yöntem ve Tekniklerine İlişkin Bilgi Sununuz:

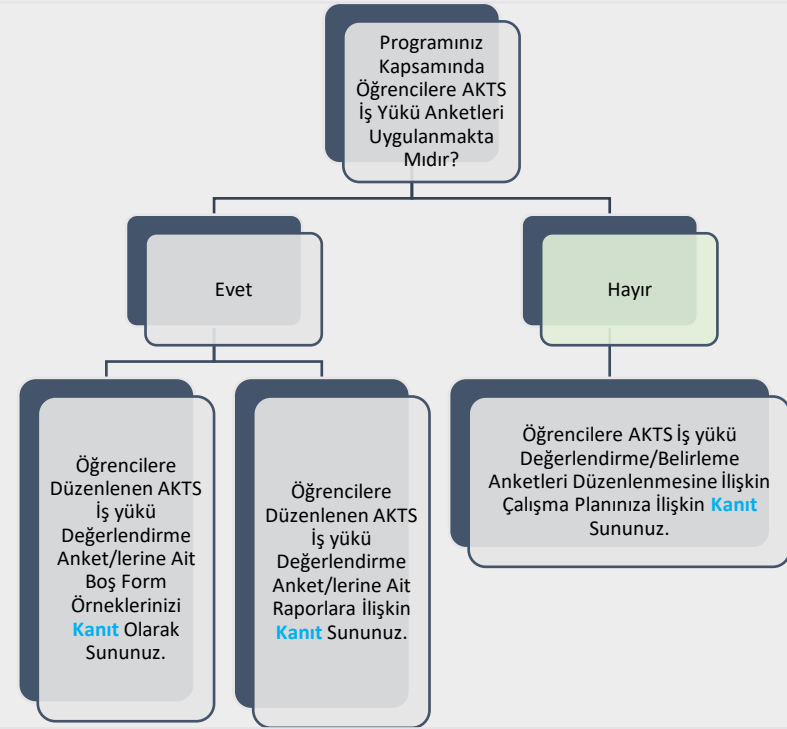
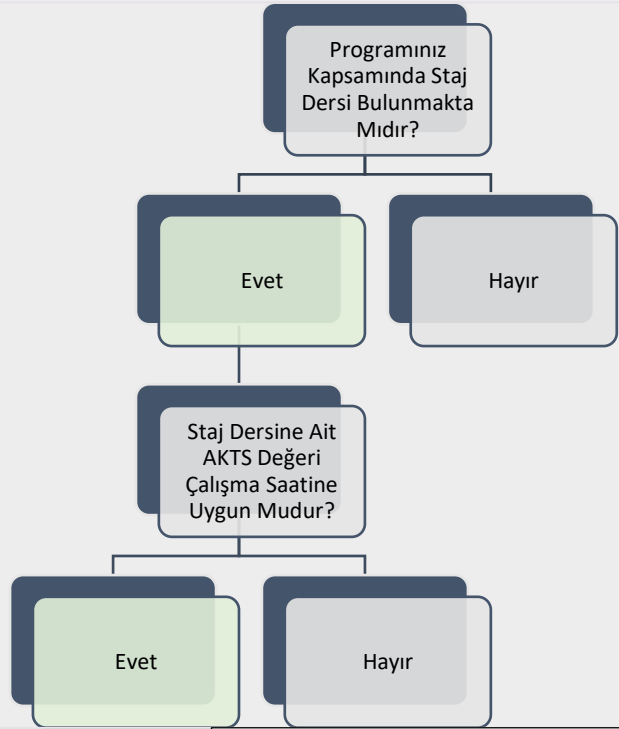
İlk ve Acil Yardım programında kullanılan öğretim yöntem ve teknikleri anlatım, sunum, uygulamalı eğitim, vaka sunumları (Örnek olay yöntemi), problem çözme yöntemi, ödev tekniği, soru cevap, tartışma şeklindedir.

Programınız Kapsamında Kullanılan Ölçme ve Değerlendirme Yöntemlerine İlişkin Bilgi Sununuz:

İlk ve Acil Yardım programı kapsamında klasik, boşluk doldurma, doğru-yanlış soruları, kısa cevaplı sorular, çoktan seçmeli ölçme ve değerlendirme yöntemleri bulunmaktadır.

Şema 15: İlk ve Acil Yardım Ön Lisans Programında Uygulanmakta Olan “Öğretim Yöntem Ve Teknikleri/Ölçme ve Değerlendirme Yöntemleri” Durumu

F. STAJ VE AKTS İŞ YÜKÜ ANKETLERİ



Staj Dersine Ait AKTS Değeri Çalışma Saatine Uygun Değilse Nedenlerini Belirtiniz:

G. EĞİTİM SÜREÇLERİ İLE İLGİLİ TÜM SORUNLAR VE İYİLEŞTİRME FAALİYETLERİ İLE İYİ UYGULAMALAR VE YAYGINLAŞTIRMA ÖNERİLERİ

01.01.2023-31.12.2023 Tarih Aralığı Kapsamında

EĞİTİM SÜREÇLERİ İLE İLGİLİ TÜM SORUNLAR ve İYİLEŞTİRME FAALİYETLERİ

1-SORUN	2-KARAR VERİLEN İYİLEŞTİRME FAALİYETİ	3-İYİLEŞTİRME BİRİMİ/MAKAMI /SORUMLUSU	4-TAMAMLANMA TARİHİ	5-ÖNGÖRÜLEN TAMAMLANMA TARİHİ*
Tıbbi İlk ve Acil Yardım Programı öğrencilerinin primer sorumluluklarını yerine getirebilme becerisini kazanmak için için simülasyon odası talepleri vardı	Okulun bahçesine taşıma teknikleri için uygulama parkuru, okul içine ilk ve acil yardım programına özgü acil servis simülasyon odası yapılacaktır.	Yüksekokul Yönetimi		01.10.2024

*İyileştirmeye ilişkin çalışmaların henüz tamamlanmadığı ("4- Tamamlanma Tarihi"ne ilişkin bilginin sunulamadığı) "Sorun"lara ilişkin öngörülen tamamlanma tarihinin girilmesi beklenmektedir.

Tablo 1: İlk ve Acil Yardım Ön Lisans Programında Eğitim Süreçleri ile İlgili Tüm Sorunlar ve İyileştirme Faaliyetleri

G. EĞİTİM SÜREÇLERİ İLE İLGİLİ TÜM SORUNLAR VE İYİLEŞTİRME FAALİYETLERİ

01.01.2023-31.12.2023 Tarih Aralığı Kapsamında

EĞİTİM SÜREÇLERİ İLE İLGİLİ İYİ UYGULAMALAR VE YAYGINLAŞTIRMA ÖNERİLERİ

İYİ UYGULAMA	YAYGINLAŞTIRMA ÖNERİSİ
Staj imkanlarımızın geniş olması	Mevcut durumun devamlılığının sağlanması
Ders uygulamalarının fazla olması	Acil servis simülasyon odası ve okul dışına travma parkur alanı ile yaygınlaştırılacaktır.

Tablo 2: İlk ve Acil Yardım Ön Lisans Programında Eğitim Süreçleri ile İlgili İyi Uygulamalar ve Yaygınlaştırma Önerileri

Ğ. ÖĞRETİM ELEMANLARININ/ÜYELERİNİN İŞ YÜKÜ

2022-2023 EĞİTİM ÖĞRETİM YILI BAHAR YARIYILI					
ÖĞRETİM ELEMANLARININ/ ÜYELERİNİN İŞ YÜKÜ					
ÜN VAN	AD SOYAD	ÖN LİSANS /LİSANS DERS SAATİ	LİSANSÜSTÜ DERS SAATİ	LİSANSÜSTÜ DANIŞMANLIK SAYISI	İDARİ GÖREVLER
Doç. Dr.	Selda LİMON	4/0			Bölüm Başkanı Ulusal Proje Koordinatörlüğü
Öğr. Gör.	Hande ÖZGÖRÜ	24 (Ön lisans)+ 6 (Lisans)			Program Başkanı
Öğr. Gör.	Pınar KAYA	18/0			
Öğr. Gör.	Ümmüham OKUR	Doğum izni			
Dr. Öğr. Üyesi	Şerife TUTAR	4/0			
KURUM DIŞINDAN GÖREVLENDİRİLEN ÖĞRETİM ELEMANLARI/ÜYELERİ					
DERS ADI		ÖĞRETİM ELEMANI/ÜYESİ		TERCİH EDİLME NEDENİ VE DEĞERLENDİRME	
Sağlık Psikolojisi		Aleyna ÖZDAMAR		Alan Deneyimi	
YABANCI UYRUKLU ÖĞRETİM ELEMANLARI/ÜYELERİ					
ÜN VAN	AD SOYAD			UYRUK	

Tablo 3: İlk ve Acil Yardım Ön Lisans Programında 2022-2023 Eğitim Öğretim Yılı Bahar Döneminde Öğretim Elemanlarının/Üyelerinin İş Yükü

H. ÖĞRETİM ELEMANLARININ/ÜYELERİNİN GELİŞİMİNE YÖNELİK FAALİYETLER İLE ÖN LİSANS/LİSANS AKADEMİK DANIŞMANLIK HİZMETLERİ VE ÖĞRENME YÖNETİM SİSTEMİNE İLİŞKİN HUSUSLAR

2022-2023 EĞİTİM ÖĞRETİM YILI BAHAR YARIYILI	
ÖĞRETİM ELEMANLARININ/ÜYELERİNİN GELİŞİMİNE YÖNELİK FAALİYETLER	
Öğretim Elemanlarının/Üyelerinin Akademik Gelişimi İçin Yapılan Faaliyetler (Eğitim/etkinlik duyurusu, eğitim/etkinlik katılımcı listesi vb. gibi kanıtların sunulması beklenmektedir.)	Üniversitenin düzenlediği eğitim ve öğretim ile ilgili faaliyetler
Öğretim Elemanlarının/Üyelerinin Eğitsel Gelişimi İçin Yapılan Faaliyetler (Eğitim/etkinlik duyurusu, eğitim/etkinlik katılımcı listesi vb. gibi kanıtların sunulması beklenmektedir.)	Üniversitenin düzenlediği eğitim ve öğretim ile ilgili faaliyetler
Eğiticilerin Eğitimi Katılımcı Listesi Bulunmakta mıdır? (Kanıtın sunulması beklenmektedir.)	Üniversitenin düzenlediği eğitim ve öğretim ile ilgili faaliyetler
ÖN LİSANS/LİSANS AKADEMİK DANIŞMANLIK HİZMETLERİ VE ÖĞRENME YÖNETİM SİSTEMİNE İLİŞKİN HUSUSLAR	
Programınızda Öğrenme Yönetim Sistemi kullanılan ders sayısı nedir?	Deprem nedeniyle 2023 bahar yarı yılında tüm dersler ÖYS üzerinden işlenmiştir.
Programınıza kayıtlı her öğrencinin akademik danışmanı bulunmakta mıdır?	Evet
Programınıza kayıtlı her öğrencinin akademik danışmanlık saati bulunmakta mıdır?	Evet
Programınıza kayıtlı her öğrencinin akademik danışmanlık uygulamasına ilişkin geri bildirim toplanmakta mıdır?	Evet
Verilen Yüz Yüze Danışmanlık Hizmeti (belge ile kayıt altına alınan bireysel görüşme) Sayısı	0
Verilen Yüz Yüze Danışmanlık Hizmeti (toplantı) Sayısı	4
Verilen Çevrimiçi Danışmanlık (mail, zoom, whatsapp) Sayısı	Öğrencilerin whatsapp, mail, sdü mobil üzerinden soruları sürekli yanıtlanmaktadır.
Verilen Çevrimiçi Danışmanlık (toplantı) Sayısı	0
<u>Danışmanlık Hizmetleri Süreçlerinde Tespit Edilen Genel Sorunlar ve Yapılan İyileştirmeler</u> Kurum Stajı ile ilgili yüz yüze yapılan danışmanlık toplantılarının öğrencilerin süreci yönetebilmesi için yetersiz olduğu görüldü. Kurum stajı başvuru süreci ve sonrası ile ilgili basamakların yer aldığı bir sunum hazırlığı yapıp öğrencilerle paylaşıldı. Önemli işlem tarihleri için düzenli öğrencileri duyuru yapılarak hatırlatmalar yapıldı.	

Tablo 5: İlk ve Acil Yardım Ön Lisans Programında 2022-2023 Eğitim Öğretim Yılı Bahar Döneminde Öğretim Elemanlarının/Üyelerinin Gelişimine Yönelik Faaliyetler ile Ön Lisans/Lisans Akademik Danışmanlık Hizmetleri ve Öğrenme Yönetim Sistemine İlişkin Hususlar

H. ÖĞRETİM ELEMANLARININ/ÜYELERİNİN GELİŞİMİNE YÖNELİK FAALİYETLER İLE ÖN LİSANS/LİSANS AKADEMİK DANIŞMANLIK HİZMETLERİ VE ÖĞRENME YÖNETİM SİSTEMİNE İLİŞKİN HUSUSLAR

2023-2024 EĞİTİM ÖĞRETİM YILI GÜZ YARIYILI	
ÖĞRETİM ELEMANLARININ/ÜYELERİNİN GELİŞİMİNE YÖNELİK FAALİYETLER	
Öğretim Elemanlarının/Üyelerinin Akademik Gelişimi İçin Yapılan Faaliyetler (Eğitim/etkinlik duyurusu, eğitim/etkinlik katılımcı listesi vb. gibi kanıtların sunulması beklenmektedir.)	Üniversitenin düzenlediği eğitim ve öğretim ile ilgili faaliyetler
Öğretim Elemanlarının/Üyelerinin Eğitsel Gelişimi İçin Yapılan Faaliyetler (Eğitim/etkinlik duyurusu, eğitim/etkinlik katılımcı listesi vb. gibi kanıtların sunulması beklenmektedir.)	Üniversitenin düzenlediği eğitim ve öğretim ile ilgili faaliyetler
Eğiticilerin Eğitimi Katılımcı Listesi Bulunmakta mıdır? (Kanıtın sunulması beklenmektedir.)	Üniversitenin düzenlediği eğitim ve öğretim ile ilgili faaliyetler
ÖN LİSANS/LİSANS AKADEMİK DANIŞMANLIK HİZMETLERİ VE ÖĞRENME YÖNETİM SİSTEMİNE İLİŞKİN HUSUSLAR	
Programınızda Öğrenme Yönetim Sistemi kullanılan ders sayısı nedir?	Deprem nedeniyle 2023 bahar yarı yılında tüm dersler ÖYS üzerinden işlenmiştir.
Programınıza kayıtlı her öğrencinin akademik danışmanı bulunmakta mıdır?	Evet
Programınıza kayıtlı her öğrencinin akademik danışmanlık saati bulunmakta mıdır?	Hayır
Programınıza kayıtlı her öğrencinin akademik danışmanlık uygulamasına ilişkin geri bildirim toplanmakta mıdır?	Evet
Verilen Yüz Yüze Danışmanlık Hizmeti (belge ile kayıt altına alınan bireysel görüşme) Sayısı	0
Verilen Yüz Yüze Danışmanlık Hizmeti (toplantı) Sayısı	4
Verilen Çevrimiçi Danışmanlık (mail, zoom, whatsapp) Sayısı	Öğrencilerin whatsapp, mail, sdü mobil üzerinden soruları sürekli yanıtlanmaktadır.
Verilen Çevrimiçi Danışmanlık (toplantı) Sayısı	0
Danışmanlık Hizmetleri Süreçlerinde Tespit Edilen Genel Sorunlar ve Yapılan İyileştirmeler	

Tablo 6: İlk ve Acil Yardım Ön Lisans Programında 2023-2024 Eğitim Öğretim Yılı Güz Döneminde Öğretim Elemanlarının/Üyelerinin Gelişimine Yönelik Faaliyetler ile Ön Lisans/Lisans Akademik Danışmanlık Hizmetleri ve Öğrenme Yönetim Sistemine İlişkin Hususlar

I. ÖĞRENCİ İSTATİSTİKLERİ

2022-2023 EĞİTİM ÖĞRETİM YILI BAHAR DÖNEMİ

GELEN GİDEN ÖĞRENCİ SAYILARI

	Gelen Öğrenci Sayısı	Giden Öğrenci Sayısı
ERASMUS	0	0
Merkezi Yerleştirme Puanıyla Yatay Geçiş	0	0
Kurumlararası yatay geçiş	1	3
Kurum içi yatay geçiş	0	0
Dikey Geçiş	0	
Özel Öğrenci	0	0
İlişik kesen öğrenci sayısı		0

Gelen/Giden Öğrenci Sayılarının Değerlendirilmesi

ORTAK EĞİTİM PROGRAMLARI

Çift Anadal Öğrenci Sayısı	0
Yandal Öğrenci Sayısı	0

Çift Anadal/Yandal Öğrenci Sayısı Değerlendirmesi (Sorunlar ve İyileştirme Önerileri)

DEZAVANTAJLI GRUPLAR

Özel Gereksinimli Öğrenci Sayısı	0
----------------------------------	---

Özel Gereksinimli Öğrencilere (varsa) Yönelik Uygulamalar/Tedbirler

Uluslararası Öğrenci Sayısı	0
-----------------------------	---

Uluslararası Öğrencilere Yönelik Uygulamalar/Tedbirler

Tablo 7: İlk ve Acil Yardım Ön Lisans Programında 2022-2023 Eğitim Öğretim Yılı Bahar Dönemine İlişkin Öğrenci İstatistikleri

I. ÖĞRENCİ İSTATİSTİKLERİ

2022-2023 EĞİTİM ÖĞRETİM YILI BAHAR DÖNEMİ

ÖĞRENCİ FAALİYETLERİ

Sosyal Faaliyetler (Faaliyet adı ve varsa faaliyet linki)

Bilimsel Faaliyetler (Faaliyet adı ve varsa faaliyet linki)

Kültürel Faaliyetler (Faaliyet adı ve varsa faaliyet linki)

Telsiz eğitimi-İlçe Sağlık müdürlüğünden görevlendirilen kişi konuşmacı

Sportif Faaliyetler (Faaliyet adı ve varsa faaliyet linki)

Bitirme Projesi Sayısı

0

Panel/Sergi Sayısı

1

Proje Sayısı (TÜBİTAK 2209 vb.)

0

Öğrencileri Araştırmaya Yönlendirici Diğer Uygulamalar

Öğrenci Faaliyetleri İle İlgili Genel Değerlendirme (Sorunlar ve İyileştirme Önerileri)

Tablo 8: İlk ve Acil Yardım Ön Lisans Programında 2022-2023 Eğitim Öğretim Yılı Bahar Dönemine İlişkin Öğrenci Faaliyetleri İstatistikleri

I. ÖĞRENCİ İSTATİSTİKLERİ

2023-2024 EĞİTİM ÖĞRETİM YILI GÜZ DÖNEMİ

ÖĞRENCİ FAALİYETLERİ

Sosyal Faaliyetler (Faaliyet adı ve varsa faaliyet linki)

Bilimsel Faaliyetler (Faaliyet adı ve varsa faaliyet linki)

TÜBİTAK 2237-A Deprem Sonrası İlk Yardım Kampüsü, Proje Yürütücüsü Doç. Dr. Selda LİMON, 12.09.2023-15.09.2023
TÜBİTAK 2209-A Doç. Dr. Selda LİMON Danışmanlığında 02.10.2023
Üniversitemiz Ulusal Proje Koordinatörlüğü tarafından program öğrencilerine TÜBİTAK Öğrenci Projeleri (2209-A, 2209- B) bilgilendirme toplantısı gerçekleştirildi. (https://www.instagram.com/p/C0rRk_oNptN/?img_index=1).

Kültürel Faaliyetler (Faaliyet adı ve varsa faaliyet linki)

KBRN Eğitimi-ATT Arzu TELLİ Konuşmacı
Taşıma Teknikleri- ATT Arzu TELLİ Konuşmacı
Adli delilleri koruma-Olay yeri inceleme şube müdürlüğünden görevli kişiler konuşmacı

Sportif Faaliyetler (Faaliyet adı ve varsa faaliyet linki)

Bitirme Projesi Sayısı	1
------------------------	---

Panel/Sergi Sayısı	3
--------------------	---

Proje Sayısı (TÜBİTAK 2209 vb.)	1
---------------------------------	---

Öğrencileri Araştırmaya Yönlendirici Diğer Uygulamalar

Öğrenci Faaliyetleri İle İlgili Genel Değerlendirme (Sorunlar ve İyileştirme Önerileri)

Tablo 10: İlk ve Acil Yardım Ön Lisans Programında 2023-2024 Eğitim Öğretim Yılı Güz Dönemine İlişkin Öğrenci Faaliyetleri İstatistikleri

SÜLEYMAN DEMİREL ÜNİVERSİTESİ

EĞİRDİR SAĞLIK HİZMETLERİ MESLEK YÜKSEKOKULU
TIBBİ HİZMETLER VE TEKNİKLER BÖLÜMÜ
İLK VE ACİL YARDIM ÖN LİSANS PROGRAMI
2023 YILI
EĞİTİM ÖĞRETİM ÖZ DEĞERLENDİRME RAPORU