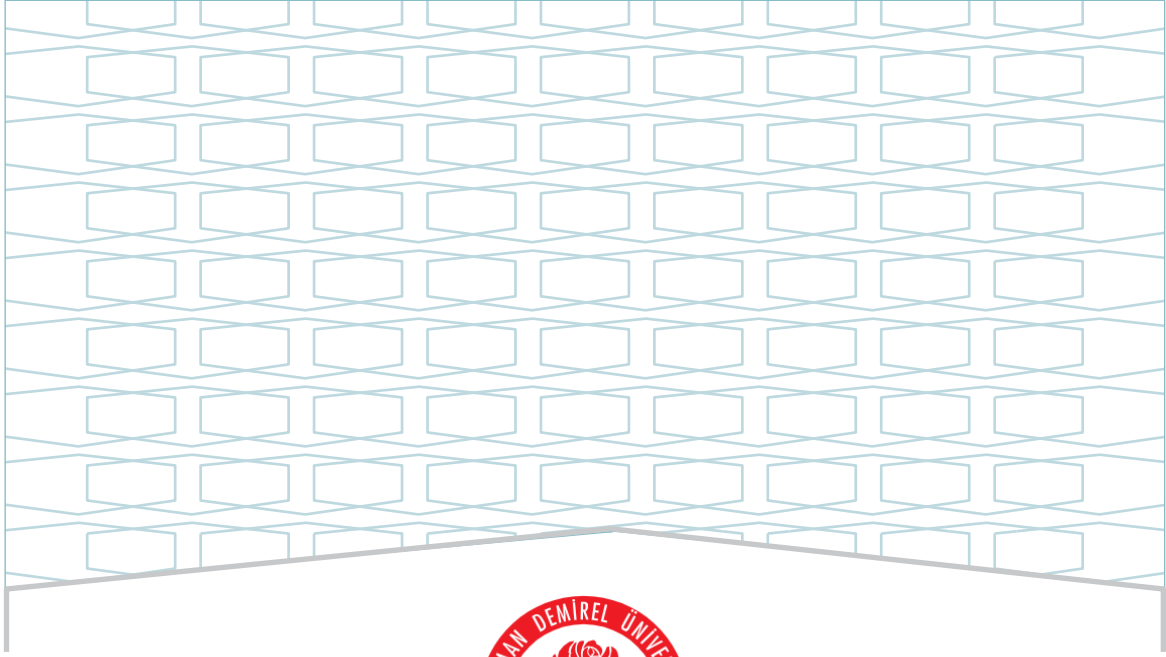




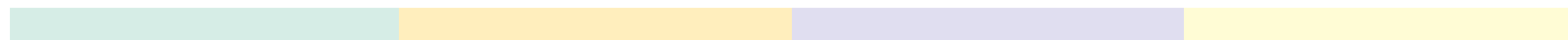
SÜLEYMAN DEMİREL ÜNİVERSİTESİ
SAĞLIK HİZMETLERİ MESLEK YÜKSEKOKULU
TIBBİ HİZMETLER VE TEKNİKLER BÖLÜMÜ
İLK VE ACİL YARDIM ÖN LİSANS PROGRAMI 2024 YILI
EĞİTİM ÖĞRETİM ÖZ DEĞERLENDİRME RAPORU

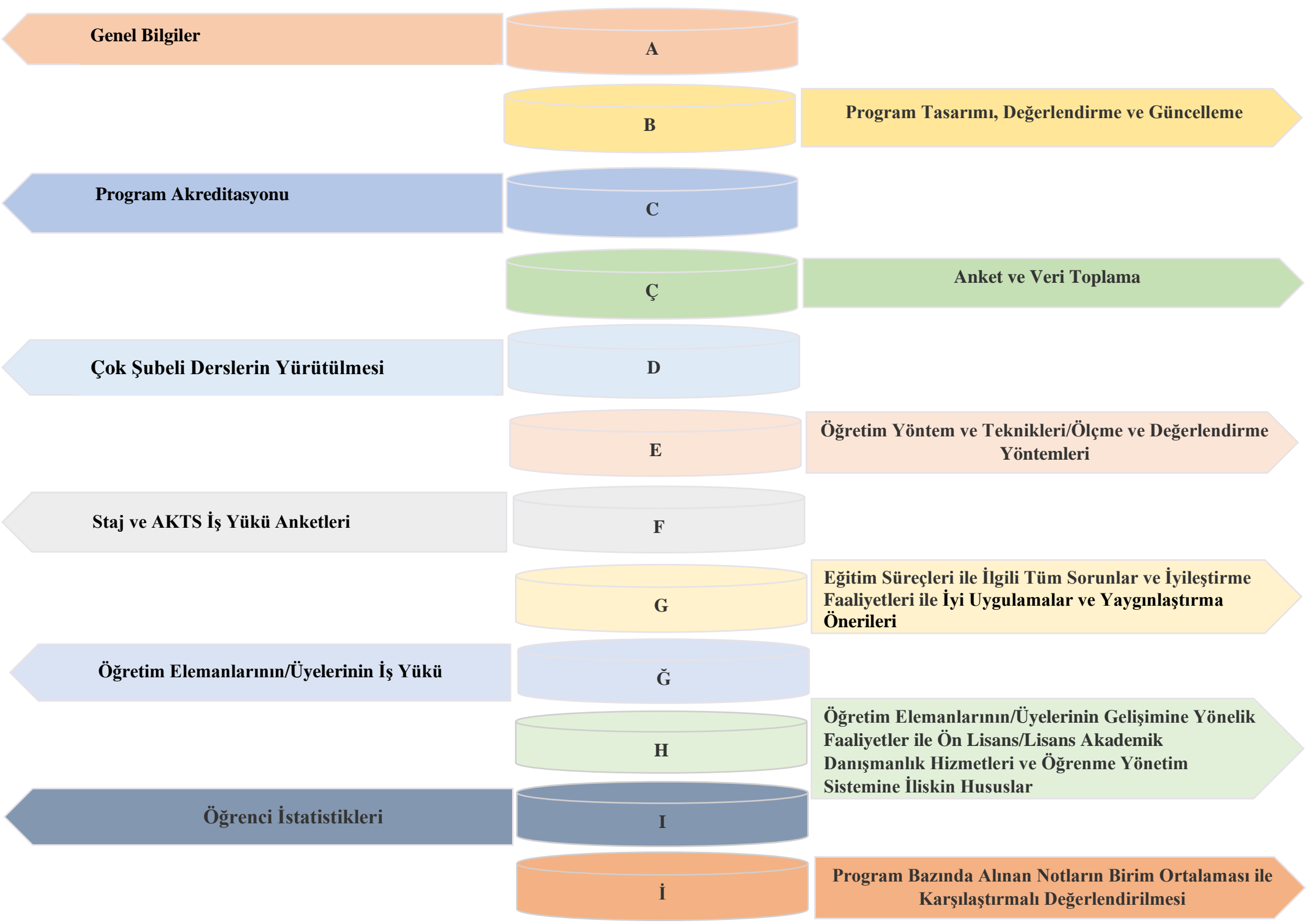
ŞUBAT - 2025



SÜLEYMAN DEMİREL ÜNİVERSİTESİ
SAĞLIK HİZMETLERİ MESLEK YÜKSEKOKULU
TIBBİ HİZMETLER VE TEKNİKLER BÖLÜMÜ
2024 YILI
EĞİTİM ÖĞRETİM ÖZ DEĞERLENDİRME RAPORU

ŞUBAT - 2025





Genel Bilgiler

A

Program Tasarımı, Değerlendirme ve Güncelleme

B

Program Akreditasyonu

C

Anket ve Veri Toplama

Ç

Çok Şubeli Derslerin Yürütülmesi

D

Öğretim Yöntem ve Teknikleri/Ölçme ve Değerlendirme Yöntemleri

E

Staj ve AKTS İş Yükü Anketleri

F

Eğitim Süreçleri ile İlgili Tüm Sorunlar ve İyileştirme Faaliyetleri ile İyi Uygulamalar ve Yaygınlaştırma Önerileri

G

Öğretim Elemanlarının/Üyelerinin İş Yükü

Ğ

Öğretim Elemanlarının/Üyelerinin Gelişimine Yönelik Faaliyetler ile Ön Lisans/Lisans Akademik Danışmanlık Hizmetleri ve Öğrenme Yönetim Sistemine İlişkin Hususlar

H

Öğrenci İstatistikleri

I

Program Bazında Alınan Notların Birim Ortalaması ile Karşılaştırmalı Değerlendirilmesi

İ

ŞEMALAR LİSTESİ

Şema 1: İlk ve Acil Yardım, Tıbbi Dokümantasyon ve Sekreterlik Ön Lisans Programlarının “Vizyon” Belirlenimine İlişkin Durum

Şema 2: İlk ve Acil Yardım, Tıbbi Dokümantasyon ve Sekreterlik Ön Lisans Programlarının “Misyon” Belirlenimine İlişkin Durum

Şema 3: İlk ve Acil Yardım, Tıbbi Dokümantasyon ve Sekreterlik Ön Lisans Programlarının “Program Amaçları” Belirlenimine İlişkin Durum

Şema 4: İlk ve Acil Yardım, Tıbbi Dokümantasyon ve Sekreterlik Ön Lisans Programlarının “Program Yeterlilikleri” Belirlenimine İlişkin Durum

Şema 5: İlk ve Acil Yardım, Tıbbi Dokümantasyon ve Sekreterlik Ön Lisans Programlarının “Program Yeterlilikleri ile TYYÇ İlişkilendirmesi” Belirlenimine İlişkin Durum

Şema 6: İlk ve Acil Yardım, Tıbbi Dokümantasyon ve Sekreterlik Ön Lisans Programlarının “SWOT Analizi” Belirlenimine İlişkin Durum

Şema 7: İlk ve Acil Yardım, Tıbbi Dokümantasyon ve Sekreterlik Ön Lisans Programlarının “Program Paydaşları” Belirlenimine İlişkin Durum

Şema 8: İlk ve Acil Yardım, Tıbbi Dokümantasyon ve Sekreterlik Ön Lisans Programlarının “Program Danışma Kurulu” Belirlenimine İlişkin Durum

Şema 9: İlk ve Acil Yardım, Tıbbi Dokümantasyon ve Sekreterlik Ön Lisans Programlarının “Program Bilgi Paketi” Belirlenimine İlişkin Durum

Şema 10: İlk ve Acil Yardım, Tıbbi Dokümantasyon ve Sekreterlik Ön Lisans Programlarının “Karar Süreçlerinde Paydaş Katılımı” Belirlenimine İlişkin Durum

Şema 11: İlk ve Acil Yardım, Tıbbi Dokümantasyon ve Sekreterlik Ön Lisans Programlarının “Program/AKTS Değerlendirme/Güncelleme” Durumu ve Çalışma Takvimi

Şema 12: İlk ve Acil Yardım, Tıbbi Dokümantasyon ve Sekreterlik Ön Lisans Programlarının “Program Akreditasyonu” ve “Dünya Sıralamalarında Yer Alan Muadilleri ile Karşılaştırmalı” Durumu

Şema 13: İlk ve Acil Yardım, Tıbbi Dokümantasyon ve Sekreterlik Ön Lisans Programlarının Yürütmekte Olduğu “Anket Çalışmaları”nın Durumu

Şema 14: İlk ve Acil Yardım, Tıbbi Dokümantasyon ve Sekreterlik Ön Lisans Programlarının Müfredatındaki “Çok Şubeli Dersler”in Durumu

Şema 15: İlk ve Acil Yardım, Tıbbi Dokümantasyon ve Sekreterlik Ön Lisans Programlarında Uygulanmakta Olan “Öğretim Yöntem Ve Teknikleri/Ölçme ve Değerlendirme Yöntemleri” Durumu

Şema 16: İlk ve Acil Yardım, Tıbbi Dokümantasyon ve Sekreterlik Ön Lisans Programlarında “Staj Dersleri” ve “AKTS İş Yükü Anketleri” Durumu

TABLolar LİSTESİ

Tablo 1: İlk ve Acil Yardım, Tıbbi Dokümantasyon ve Sekreterlik Ön Lisans Programlarında Eğitim Süreçleri ile İlgili Tüm Sorunlar ve İyileştirme Faaliyetleri

Tablo 2: İlk ve Acil Yardım, Tıbbi Dokümantasyon ve Sekreterlik Ön Lisans Programlarında Eğitim Süreçleri ile İlgili İyi Uygulamalar ve Yaygınlaştırma Önerileri

Tablo 3: İlk ve Acil Yardım, Tıbbi Dokümantasyon ve Sekreterlik Ön Lisans Programlarında 2023-2024 Eğitim Öğretim Yılı Bahar Döneminde Öğretim Elemanlarının/Üyelerinin İş Yükü

Tablo 4: İlk ve Acil Yardım, Tıbbi Dokümantasyon ve Sekreterlik Ön Lisans Programlarında 2024-2025 Eğitim Öğretim Yılı Güz Döneminde Öğretim Elemanlarının/Üyelerinin İş Yükü

Tablo 5: İlk ve Acil Yardım, Tıbbi Dokümantasyon ve Sekreterlik Ön Lisans Programlarında 2023-2024 Eğitim Öğretim Yılı Bahar Döneminde Öğretim Elemanlarının/Üyelerinin Gelişimine Yönelik Faaliyetler ile Ön Lisans/Lisans Akademik Danışmanlık Hizmetleri ve Öğrenme Yönetim Sistemine İlişkin Hususlar

Tablo 6: İlk ve Acil Yardım, Tıbbi Dokümantasyon ve Sekreterlik Ön Lisans Programlarında 2024-2025 Eğitim Öğretim Yılı Güz Döneminde Öğretim Elemanlarının/Üyelerinin Gelişimine Yönelik Faaliyetler ile Ön Lisans/Lisans Akademik Danışmanlık Hizmetleri ve Öğrenme Yönetim Sistemine İlişkin Hususlar

Tablo 7: İlk ve Acil Yardım, Tıbbi Dokümantasyon ve Sekreterlik Ön Lisans Programlarında 2023-2024 Eğitim Öğretim Yılı Bahar Dönemine İlişkin Öğrenci İstatistikleri

Tablo 8: İlk ve Acil Yardım, Tıbbi Dokümantasyon ve Sekreterlik Ön Lisans Programlarında 2023-2024 Eğitim Öğretim Yılı Bahar Dönemine İlişkin Öğrenci Faaliyetleri İstatistikleri

Tablo 9: İlk ve Acil Yardım, Tıbbi Dokümantasyon ve Sekreterlik Ön Lisans Programlarında 2024-2025 Eğitim Öğretim Yılı Güz Dönemine İlişkin Öğrenci İstatistikleri

Tablo 10: İlk ve Acil Yardım, Tıbbi Dokümantasyon ve Sekreterlik Ön Lisans Programlarında 2024-2025 Eğitim Öğretim Yılı Güz Dönemine İlişkin Öğrenci Faaliyetleri İstatistikleri

A. GENEL BİLGİLER

Bölüm Amacı ve İçeriği

Tıbbi Hizmetler ve Teknikler Bölümü kendi içerisinde ilk ve acil yardım programı, tıbbi dökümantasyon ve sekreterlik programı olmak üzere iki programdan oluşmaktadır. İlk ve Acil Yardım Programının Amacı: Hastane öncesi acil sağlık hizmetlerinde, sağlık sorunlarını en iyi şekilde saptayıp çözebilecek yeterliliğe ulaşmış, hasta ve yaralılara temel ve ileri yaşam desteği verebilen, her türlü sistem travmasını tanıyıp uygun acil yaklaşımı yapabilen; ilk müdahaleleri yapılmış hasta ya da yaralıların ambulansla güvenli bir şekilde hastanelere ulaşmasını sağlayan, ekiple işbirliği içinde çalışabilen nitelikli sağlık teknikeri yetiştirmektir. Tıbbi Dökümantasyon ve Sekreterlik Programının Amacı: Sağlık kurum ve kuruluşlarında tıbbi sekreterlik hizmetlerini yürütebilen, hastaların tanı, teşhis ve tedavileri ile ilgili kayıt işlemlerini yapabilen, tıbbi dokümanları hazırlayabilen, hazırlanan dokümanları düzenleyerek arşivleyebilen ve arşiv düzenleyip geliştirebilen, hasta kabul ve dosya işlemleri ile hastaları muayeneye hazırlayan, ilgili kayıt işlemlerini yapabilen, çalıştığı birimin yazılı ve sözlü iletişimini sağlayan, sağlık hizmetlerinin temel ilke, süreç ve yönetimine vakıf, etkin iletişim kuran nitelikli insan kaynağı yetiştirmektir.

Programın Önemi: Kaza sonrası ilk yardım, kurtarma ve taşıma hizmetlerindeki yetersizlik nedeniyle meydana gelen can kaybı ve sakatlıklar göz önüne alındığında, programın önemi daha iyi anlaşılmaktadır.

Unvan ve Çalışma Alanı

İlk ve Acil Yardım Programı'na yönelik Sağlık Bakanlığı'nın yayınladığı acil servisler, 112 merkezleri ve ambulans hizmetleri yönetmeliklerinde bu bölüm mezunlarının çalıştırılmasını şart koşan hukuksal düzenlemeler bulunmaktadır. Önemi ve etkinliği giderek artan bir meslek olması nedeniyle iş bulma imkanı oldukça geniştir. Devlet sektöründe 112 ambulanslarında veya özel ambulans şirketlerinde ve özel hastane acil servislerinde iş olanakları bulunmaktadır. Bu personel gerektiğinde (güvenli sürüş eğitimi sonrası), acil yardım aracı olan ambulansların kullanılmasından da sorumludurlar. Programı bitirenlere "Ön Lisans Diploması" ve Acil Yardım Teknikeri" unvanı verilir.

Tıbbi Dokümantasyon ve Sekreterlik Önlisans Programını başarı ile tamamlayan mezunlar, özel ve kamuya ait sağlık kuruluşlarının klinik, poliklinik, laboratuvar, ameliyathane, acil servis gibi tıbbi birimlerde çalışmaktadırlar. Bunun yanında sağlık kurulu, hasta kabul, hasta dosyaları arşivi gibi idari birimlerde de görev yapmaktadırlar. Kamu Personel Seçme Sınavı'na (KPSS) göre Sağlık Teknikeri (Tıbbi Sekreter) olarak atanabilmektedirler. Tıbbi Dokümantasyon ve Sekreterlik programından mezun olan öğrencilere "Sağlık Teknikeri (Tıbbi Sekreter)" unvanı verilmektedir.

Tarihçe

Eğirdir Sağlık Hizmetleri Meslek Yüksekokulu, Yükseköğretim Kurulu Genel Kurulunun 25.08.2011 tarihli kararı ile onaylanarak, 2547 Sayılı Kanunun 2880 Sayılı Kanunla değişik 7/b-2 maddesi uyarınca kurulmuştur. Eğirdir Sağlık Hizmetleri Meslek Yüksekokulu İlk ve Acil Yardım Programı 2013-2014 Eğitim Öğretim yılından itibaren Tıbbi Dokümantasyon ve Sekreterlik Programı ise 2019-2020 Eğitim Öğretim yılından itibaren öğrenci kabulüne başlamıştır.

Kazanılan Derece

İlk ve Acil Yardım Önlisans Programını tüm gereksinimlerini yerine getirerek başarı ile tamamlayan (toplam 120 AKTS karşılığı) öğrencilerimiz "İlk ve Acil Yardım alanında önlisans diploması" almaktadır. Aynı zamanda Acil Tıp Teknikeri/Paramedik unvanına sahip olmaktadır.

Tıbbi Dokümantasyon ve Sekreterlik Programını tüm gereksinimlerini yerine getirerek başarı ile tamamlayan (toplam 120 AKTS karşılığı) öğrencilerimiz "Tıbbi Dokümantasyon ve Sekreterlik alanında önlisans diploması" almaktadır.

Kabul Koşulları

-Lise mezuniyeti

-ÖSYM tarafından belirlenen puan türünde yeterli başarı

Üst Kademeye Geçiş

İlk ve Acil Yardım ön lisans programını başarı ile bitirenler ÖSYM tarafından açılan Dikey Geçiş sınavında başarılı oldukları takdirde Acil Yardım ve Afet Yönetimi, Hemşirelik, Sağlık Yönetimi ve Sosyal Hizmet lisans programına dikey geçiş yapabilmektedir.

Tıbbi Dokümantasyon ve Sekreterlik ön lisans programını başarı ile bitirenler Dikey Geçiş Sınavı (DGS) ile İşletme, Sağlık Yönetimi, Uluslararası İşletme Yönetimi gibi lisans programlarına geçiş yapabilir.

Mezuniyet Koşulları

-Tüm derslerden başarılı olmak.

-En az 120 AKTS'yi tamamlamak. (Zorunlu stajları ve uygulama derslerini başarıyla tamamlamak. (Programımızda 8 akts'lik zorunlu kurum stajı uygulaması bulunmakta olup, staj süresi toplam 30 işgünüdür.)

Mezun İstihdam Olanakları

İlk ve Acil Yardım programı mezunları;

Program mezunları, hastanelerde, ambulans hizmetlerinde, acil yardım ve afet yönetim merkezlerinde görev alır. Ayrıca özel sağlık kuruluşlarında ve ilk yardım eğitim merkezlerinde çalışma olanaklarına sahip olur. Mezunlar, kritik durumlarda hızlı ve etkili kararlar alır ve ekip çalışması içinde etkin bir şekilde görev yapar. Program mezunları, Sağlık Bakanlığı'na bağlı 112 Acil Yardım Kurtarma İstasyonlarında, kamu ve özel hastanelerin acil servislerinde, özel ambulans şirketlerinde veya hasta nakil ambulanslarında, 112 komuta kontrol merkezlerinde, Ulusal Medikal Kurtarma Ekipleri (UMKE) ve AFAD gibi kuruluşların arama kurtarma birimlerinde sağlık personeli olarak görev alabilmektedir.

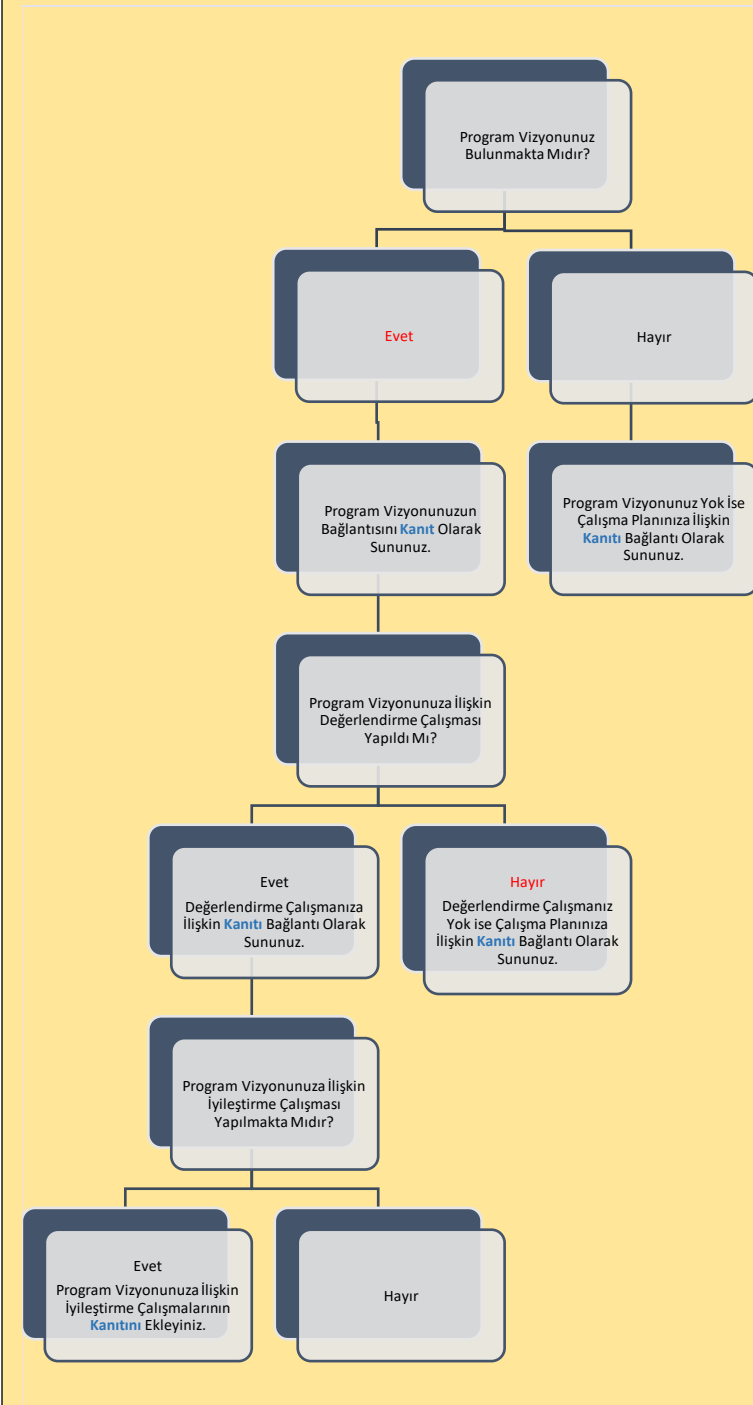
Tıbbi Dokümantasyon ve Sekreterlik programı mezunları;

Özel veya kamuya ait sađlık kuruluşlarının tıbbi birimlerinde (poliklinik, laboratuvar, acil servis gb.) çalışabildikleri gibi idari birimlerde de (hasta kabul, hasta dosyaları arşivi gibi) görev yapabilmektedir. Program mezunları, kamu ve özel sađlık kuruluşlarında, polikliniklerde, laboratuvarlarda, hasta kabul birimlerinde ve tıbbi arşivlerde görev alır. Mezunlar, sađlık sektöründe idari görevleri üstlenir, hastane otomasyon sistemlerini kullanır, tıbbi dokümantasyon ve yazışma işlemlerini yürütür. Ayrıca, hasta haklarını gözeterek etkili iletişim becerileriyle hasta ve hasta yakınlarına hizmet sunar.

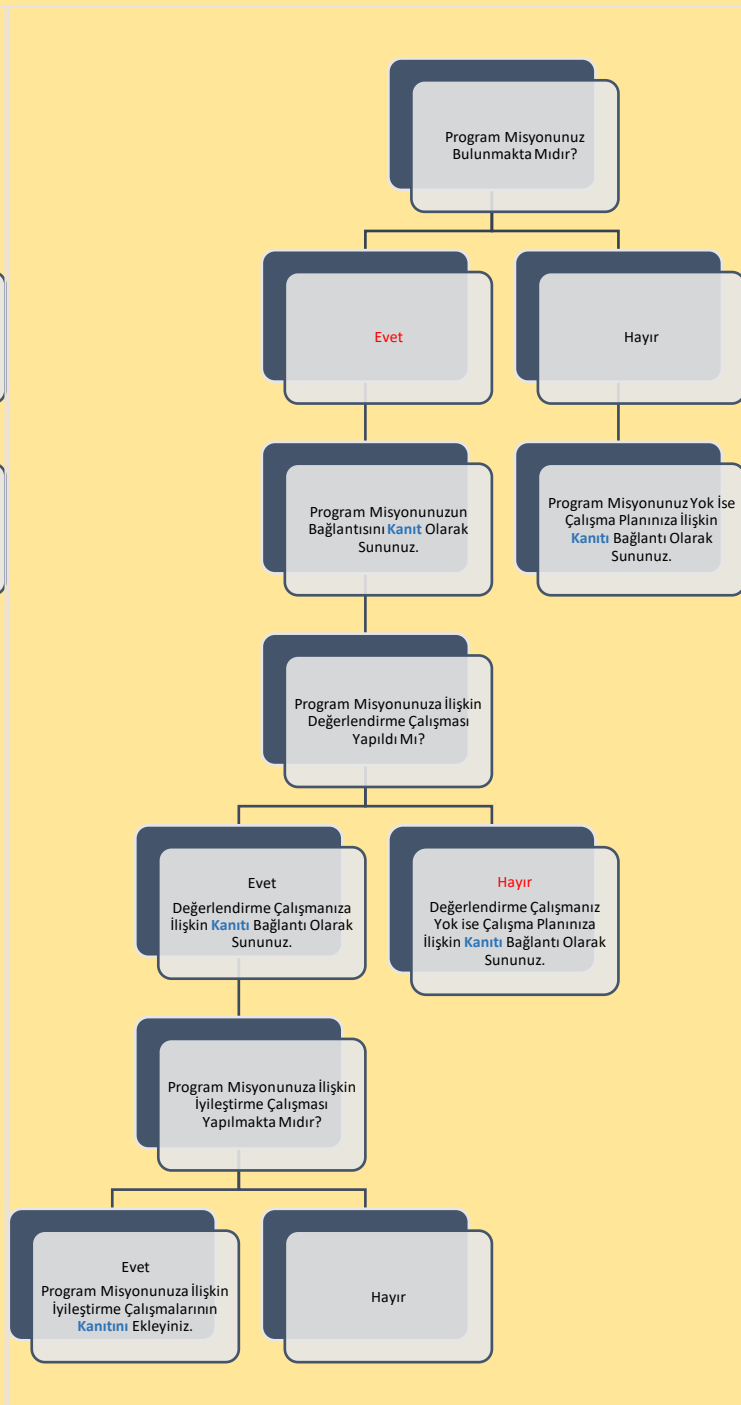
Ölçme ve Deđerlendirme

Her dersin ölçme ve deđerlendirme yöntemleri ders bilgi paketinde tanımlanmıştır. İlgili yönetmelikler uygulanır.

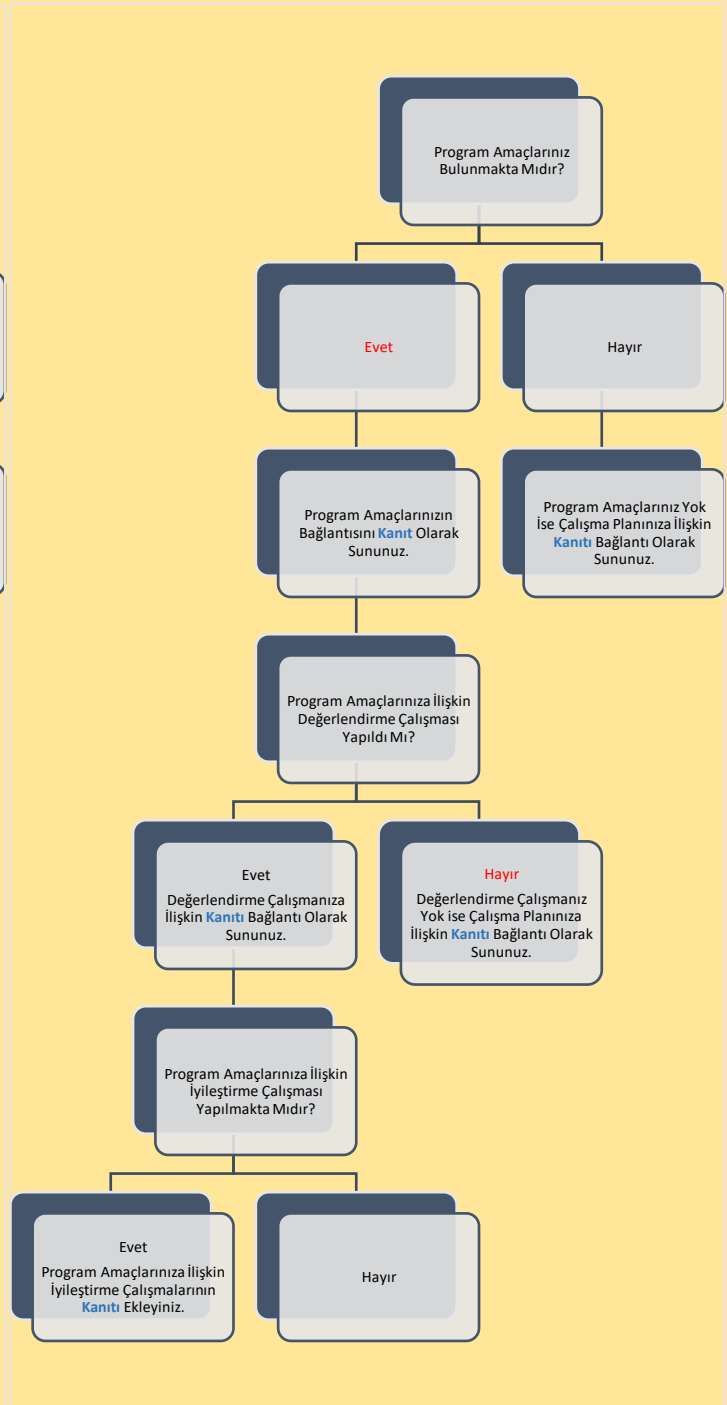
B. PROGRAM TASARIMI, DEĞERLENDİRME VE GÜNCELLEME



Şema 1: İlk ve Acil Yardım Ön Lisans Programının “Vizyon” Belirlenimine İlişkin Durum

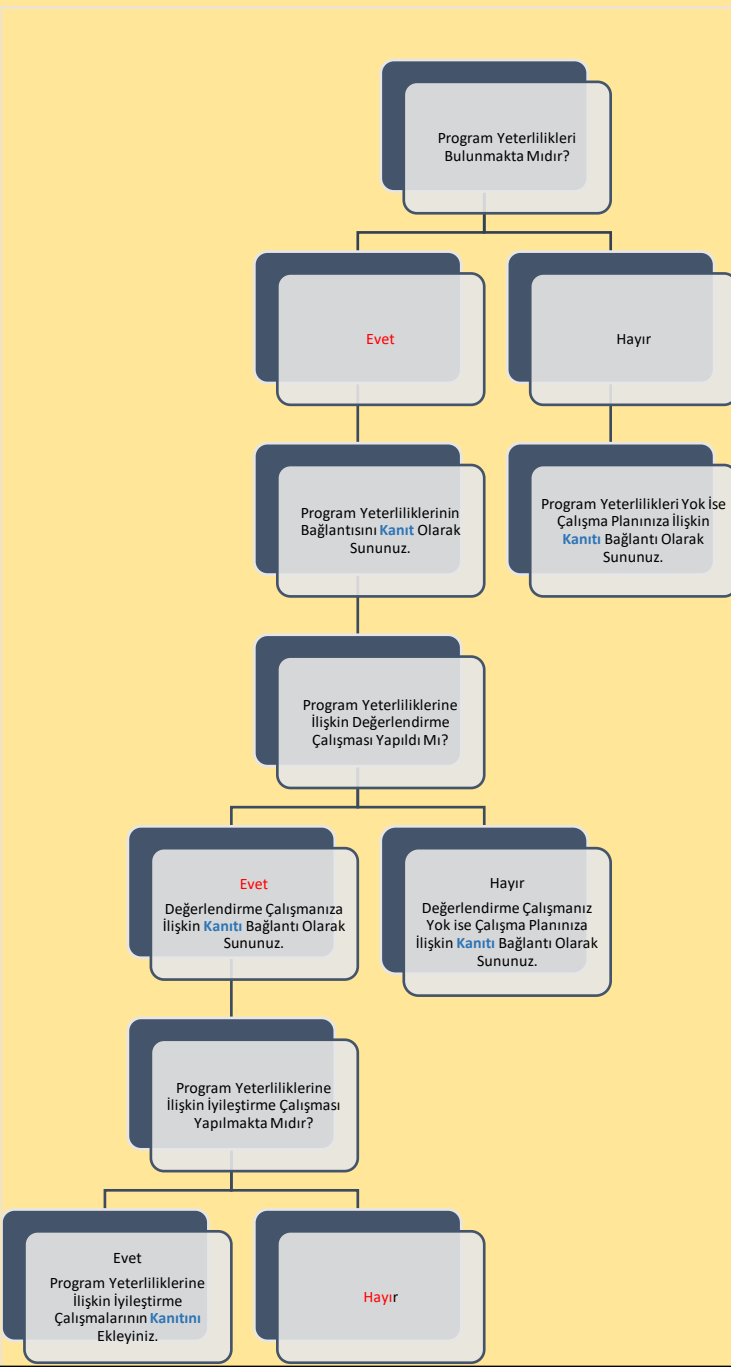


Şema 2: İlk ve Acil Yardım Ön Lisans Programının “Misyon” Belirlenimine İlişkin Durum

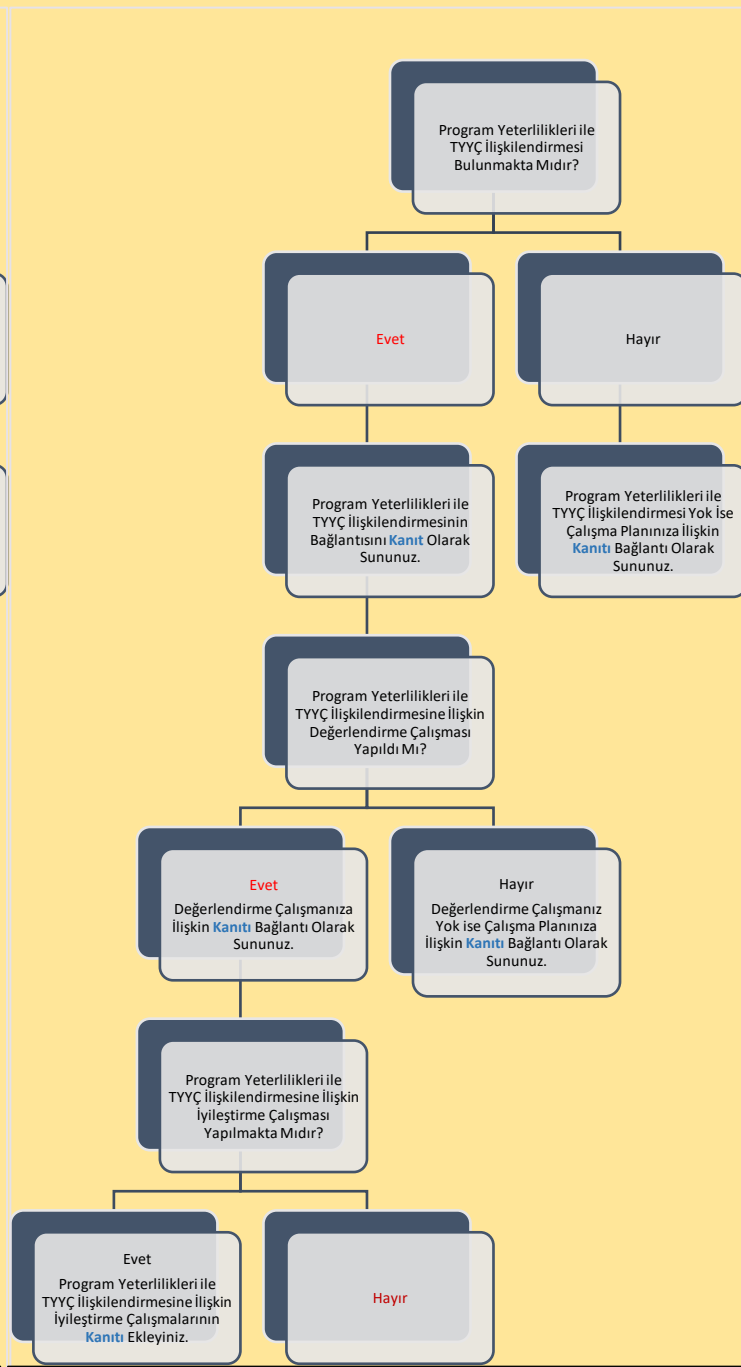


Şema 3: İlk ve Acil Yardım Ön Lisans Programının “Program Amaçları” Belirlenimine İlişkin Durum

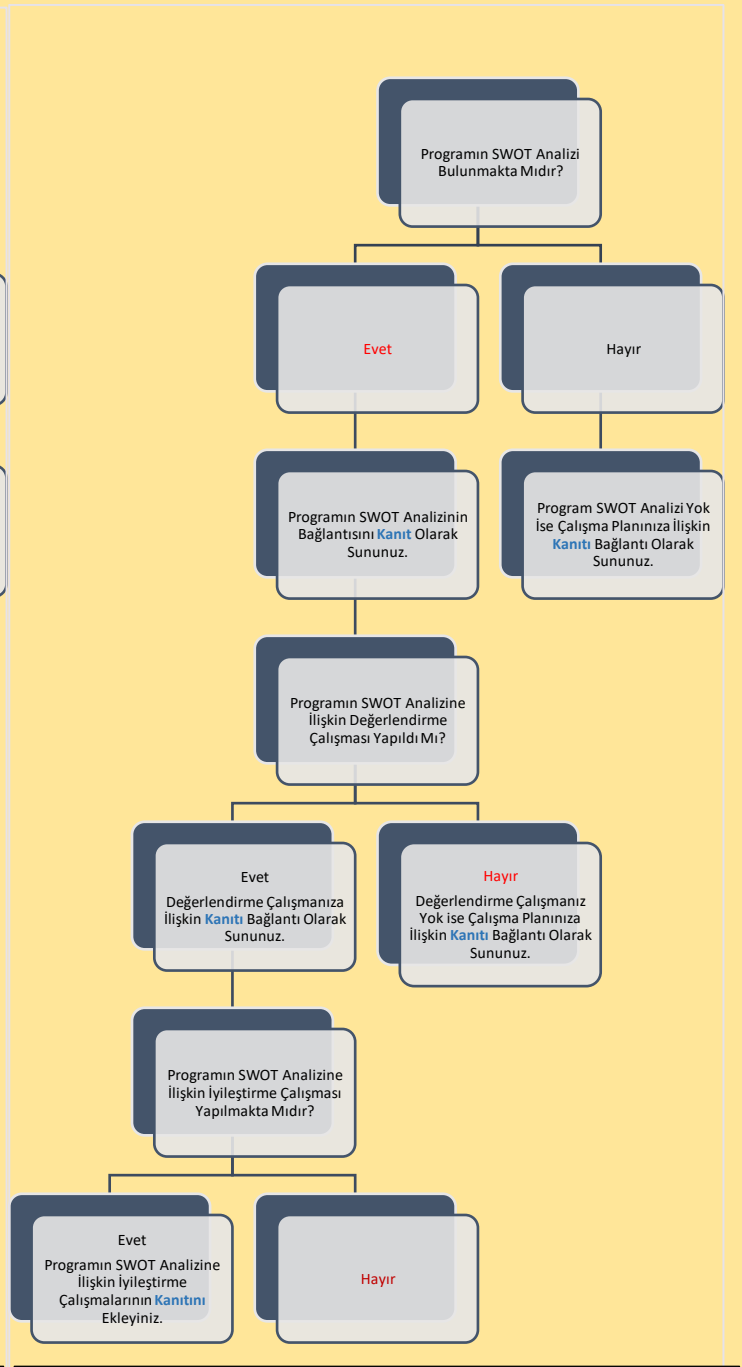
B. PROGRAM TASARIMI, DEĞERLENDİRME VE GÜNCELLEME



Şema 4: İlk ve Acil Yardım Ön Lisans Programının “Program Yeterlilikleri” Belirlenimine İlişkin Durum

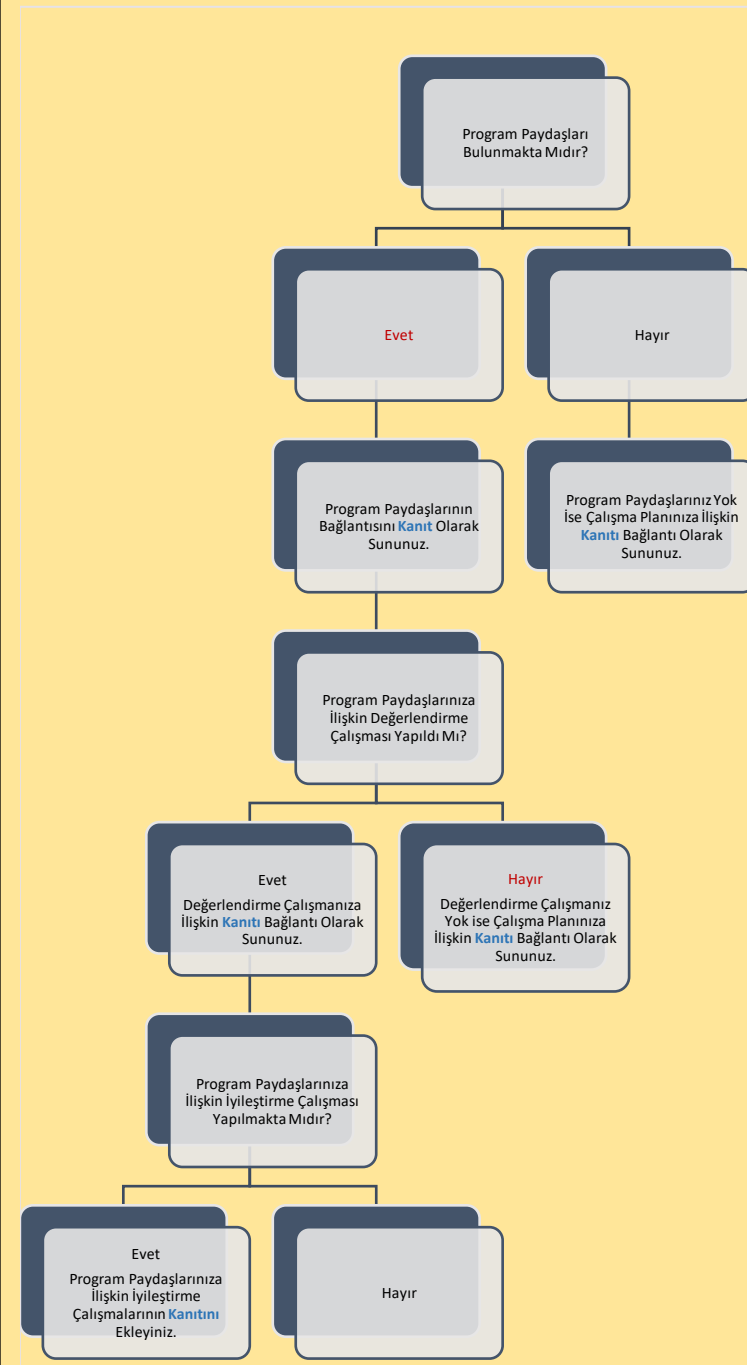


Şema 5: İlk ve Acil Yardım Ön Lisans Programının “Program Yeterlilikleri ile TYÇ İlişkilendirmesi” Belirlenimine İlişkin Durum

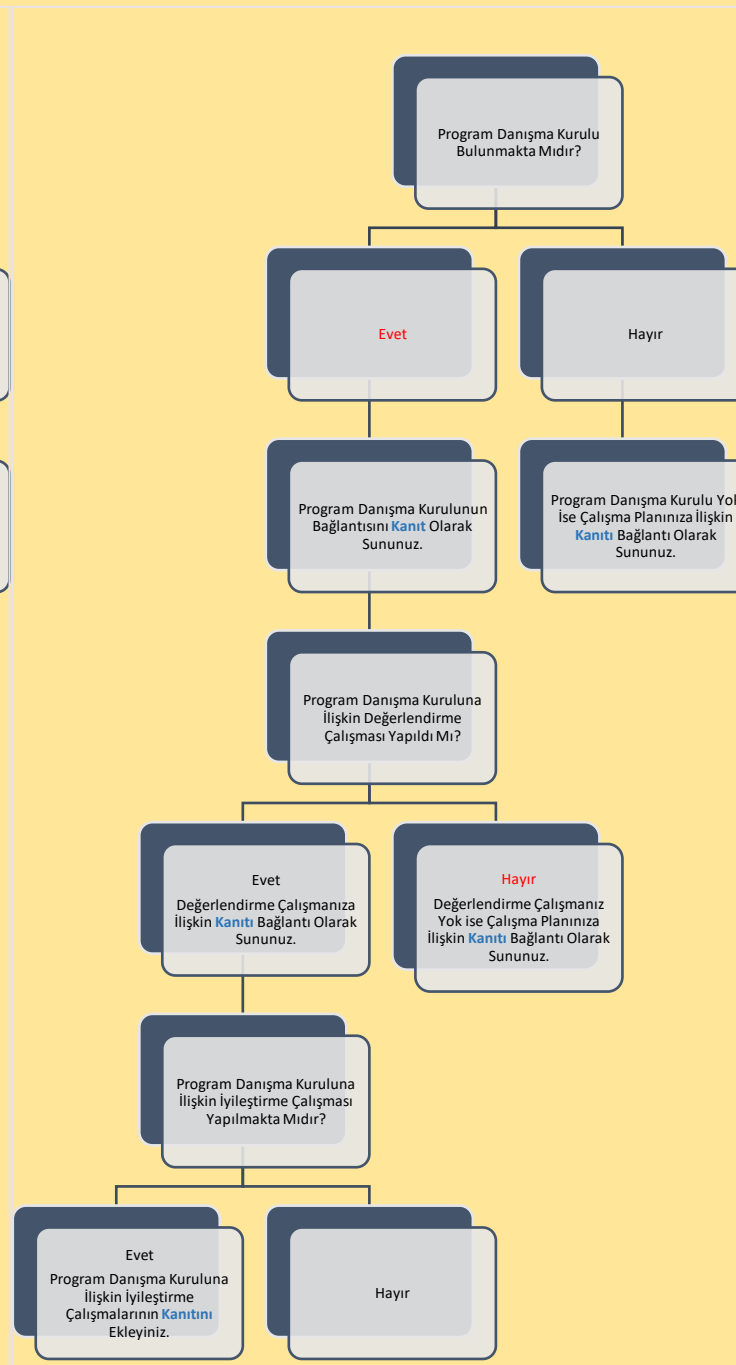


Şema 6: İlk ve Acil Yardım Ön Lisans Programının “SWOT Analizi” Belirlenimine İlişkin Durum

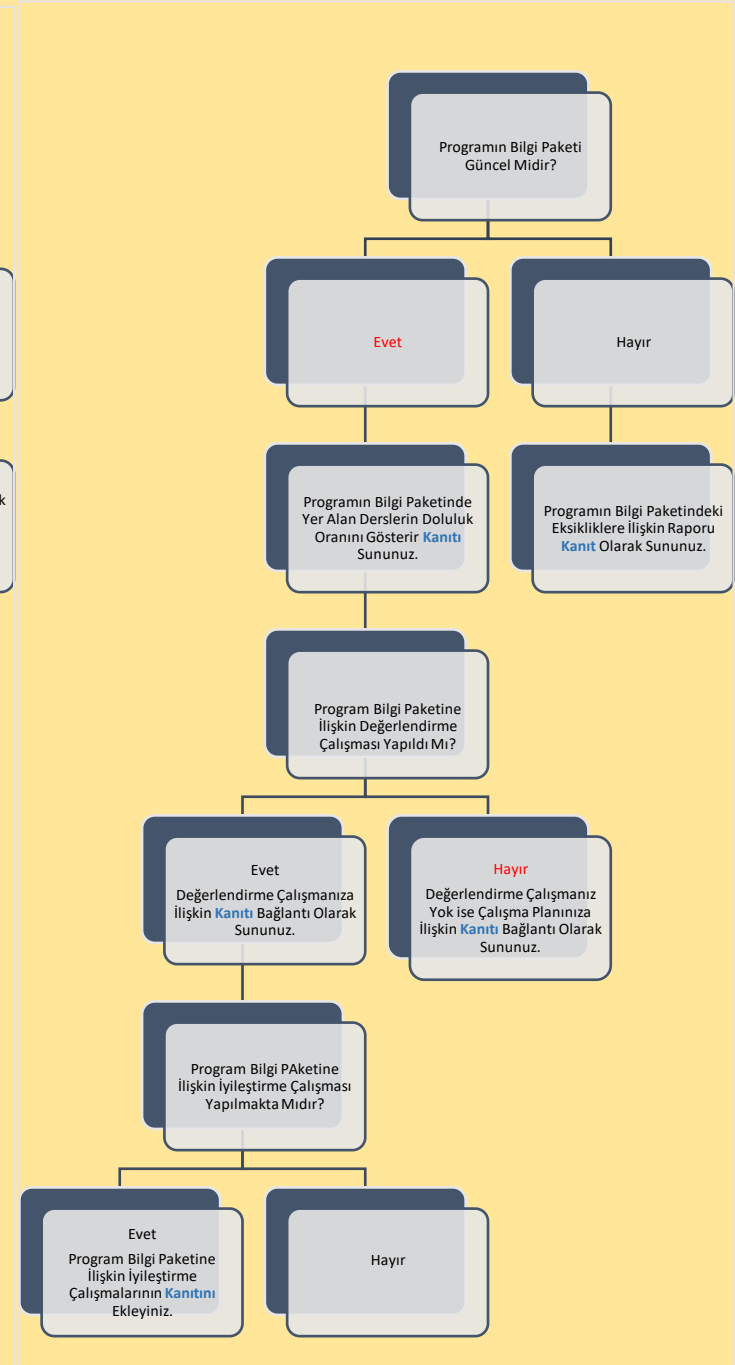
B. PROGRAM TASARIMI, DEĞERLENDİRME VE GÜNCELLEME



Şema 7: İlk ve Acil Yardım Ön Lisans Programının “Program Paydaşları” Belirlenimine İlişkin Durum

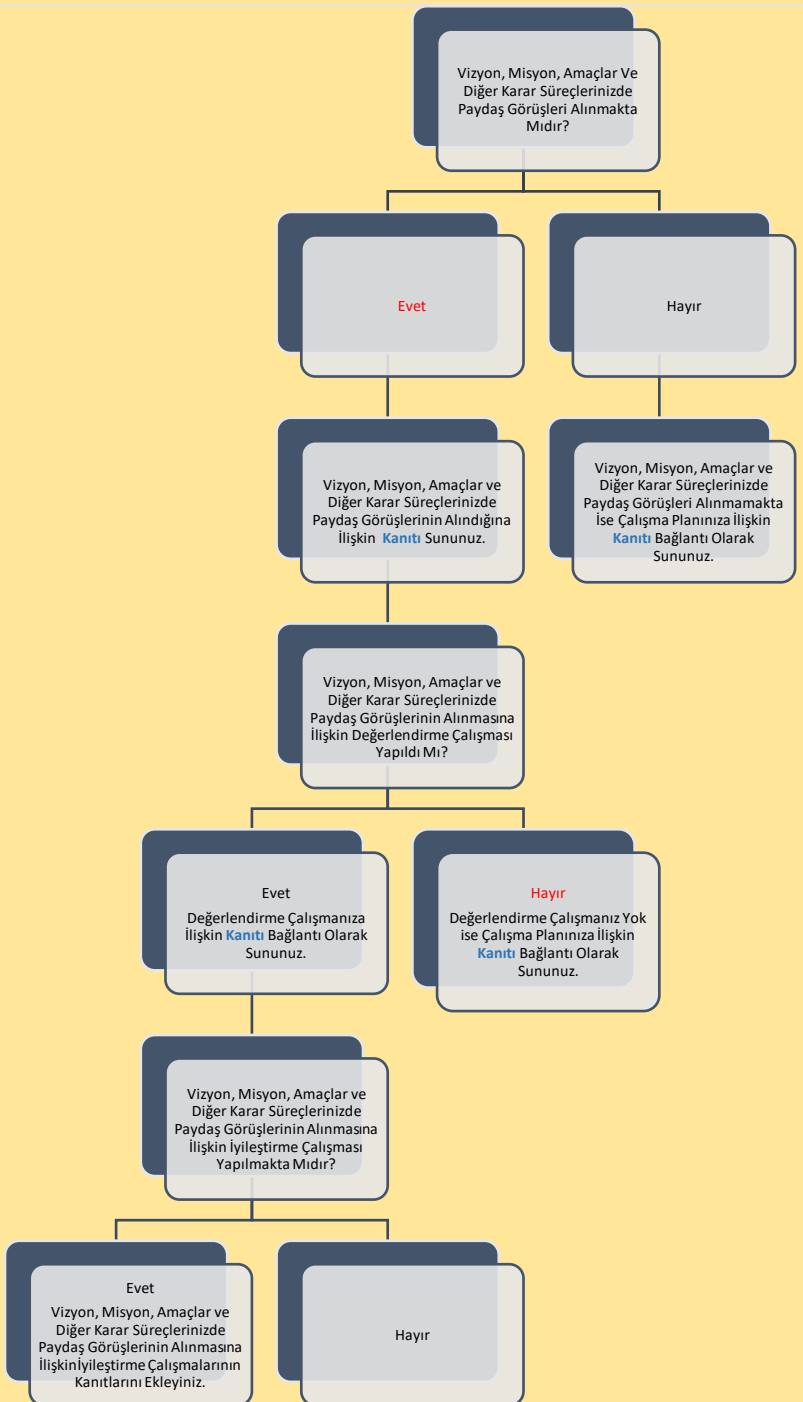


Şema 8: İlk ve Acil Yardım Ön Lisans Programının “Program Danışma Kurulu” Belirlenimine İlişkin Durum

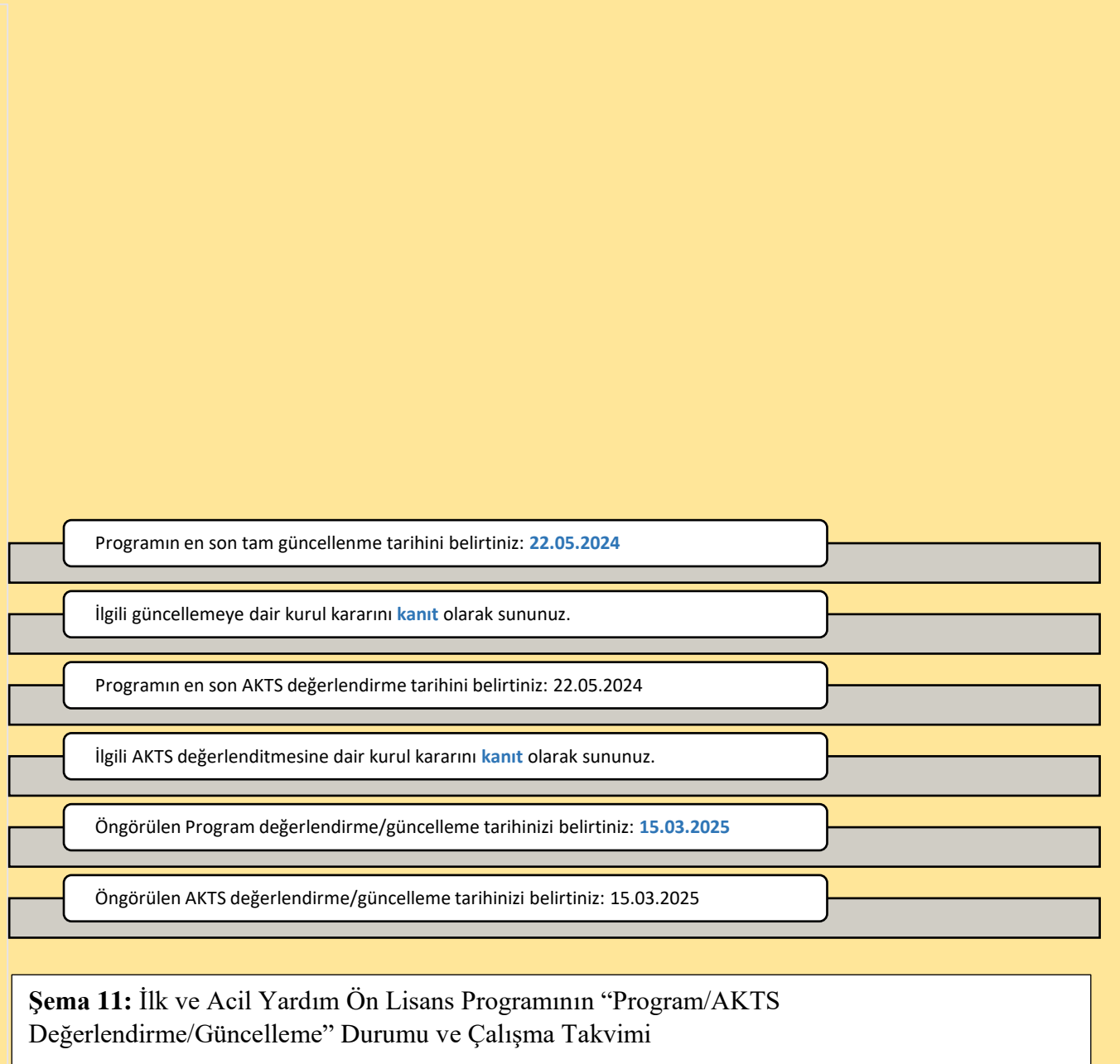


Şema 9: İlk ve Acil Yardım Ön Lisans Programının “Program Bilgi Paketi” Belirlenimine İlişkin Durum

B. PROGRAM TASARIMI, DEĞERLENDİRME VE GÜNCELLEME



Şema 10: İlk ve Acil Yardım Ön Lisans Programının “Karar Süreçlerinde Paydaş Katılımı” Belirlenimine İlişkin Durum



Şema 11: İlk ve Acil Yardım Ön Lisans Programının “Program/AKTS Değerlendirme/Güncelleme” Durumu ve Çalışma Takvimi

C. PROGRAM AKREDİTASYONU



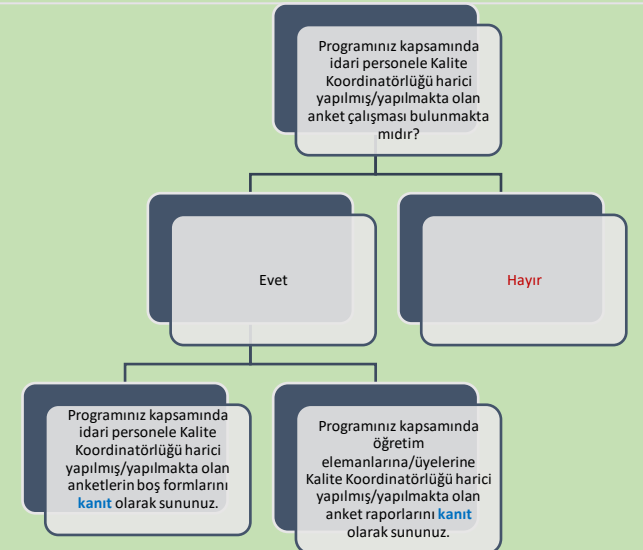
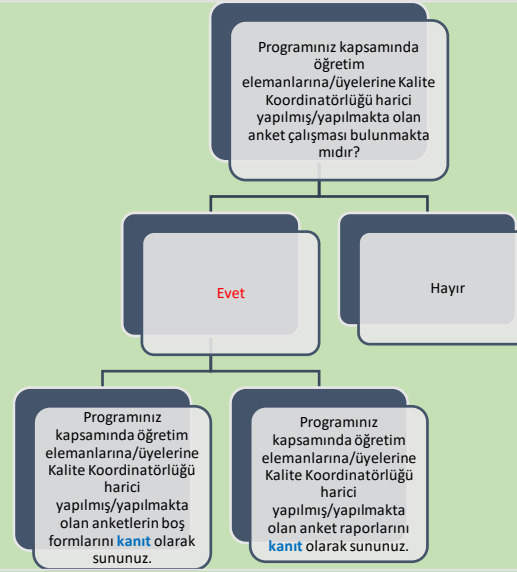
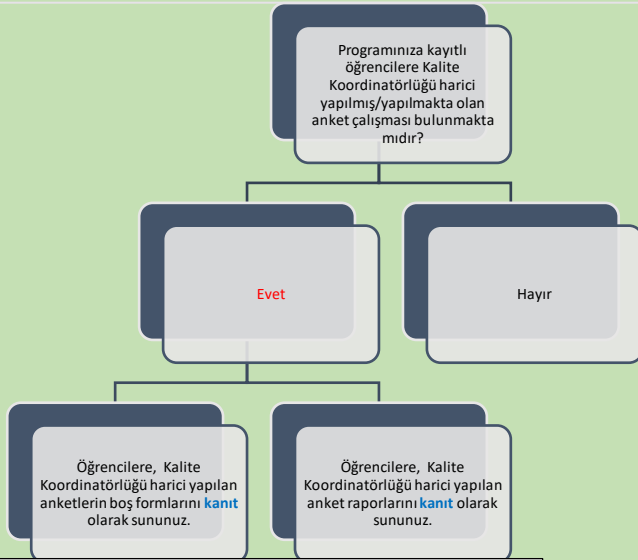
Akreditasyon başvurunuzun/çalışmanızın güncel durumuna ilişkin bilgi sununuz:

MEDEK'in akredite ettiği programlar arasında İlk ve Acil Yardım programı yer almaktadır. Akreditasyon başvurusu 22.01.2025 tarihinde yapılmıştır. Program başvurusu MEDEK tarafından incelenmiş 21 Şubat 2025 tarihinde ön inceleme sürecini başarı ile tamamlamış, akreditasyon başvurusu kabul edilmiştir. MEDEK akreditasyon süreç takvimi kapsamında Haziran ayında sunulacak olan "Program Öz Değer Değerlendirme Raporu" hazırlıklarına başlanmıştır.

Akreditasyon çalışmanızın bulunmamasına ilişkin nedenleri belirtiniz:

Dünya Sıralamalarında İlk 400'de Yer Alan Üniversitelerden Programınızın Öne Çıktığını Düşündüğünüz 3 Tanesi ile Program Tasarımı, Değerlendirmesi ve Güncellemesi, Vizyon, Misyon, Program Amaçları, Ölçme ve Değerlendirme vb. Bağlamlarda İyi Uygulama Örneklerini Belirtiniz:

Ç. ANKET VE VERİ TOPLAMA



Programınıza kayıtlı öğrencilere Kalite Koordinatörlüğü harici yapılmış/yapılmakta olan anket çalışmalarının kapsamı hakkında bilgi sununuz:

İAY programı ders ve öğretim elemanı değerlendirme anketi:
<https://anket.sdu.edu.tr/index.php/144198?lang=tr>

<https://anket.sdu.edu.tr/index.php/385295?lang=tr>

Kurum tarafından öğrenci memnuniyet anketi öğrencilere uygulanmakta ve eğitim süreçleri ile ilgili geri bildirimler alınmaktadır.

<https://eshmyo.sdu.edu.tr/tr/organizasyon-semasi/kurum-uygulamaları-memnuniyet-anketi-raporu-16773s.html>

<https://eshmyo.sdu.edu.tr/assets/uploads/sites/177/files/2024-ogrenci-memnuniyet-anket-raporu-05112024.pdf>

Programınız kapsamında öğretim elemanlarına/üyelerine Kalite Koordinatörlüğü harici yapılmış/yapılmakta olan anket çalışmalarının kapsamı hakkında bilgi sununuz:

Kurum tarafından öğretim elemanlarına yönelik memnuniyet anketi uygulanmakta ve eğitim-öğretim süreci ile ilgili geri bildirimler alınmaktadır.

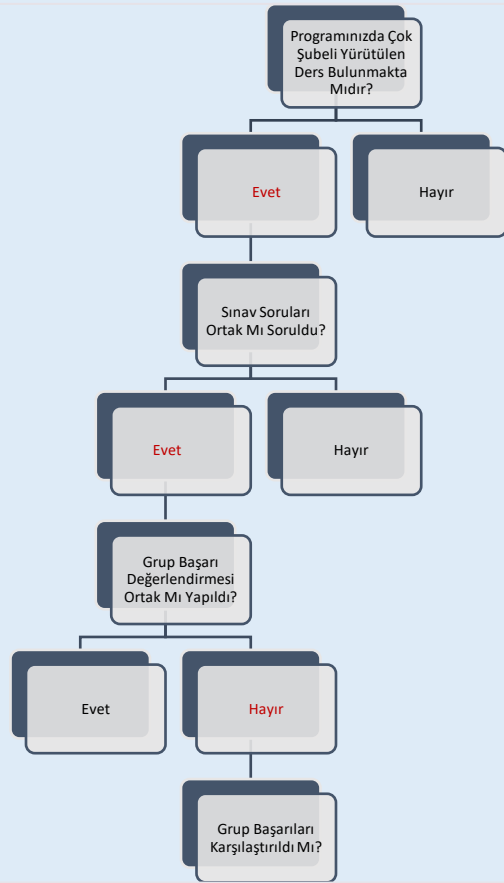
<https://eshmyo.sdu.edu.tr/assets/uploads/sites/177/files/2024-yili-akademik-personel-memnuniyet-anket-24102024.pdf>

Programınız kapsamında idari personele Kalite Koordinatörlüğü harici yapılmış/yapılmakta olan anket çalışmalarının kapsamı hakkında bilgi sununuz:

Birimde programımız kapsamında görevlendirilen idari personel bulunmamaktadır. MYO kapsamında genel idari personel memnuniyet anketleri uygulanmaktadır.

<https://eshmyo.sdu.edu.tr/assets/uploads/sites/177/files/2024-yili-idari-personel-memnuniyet-anketi-22102024.pdf>

D. ÇOK ŞUBELİ DERSLERİN YÜRÜTÜLMESİ



Çok Şubeli Derslerin Yürütülmesi ile İlgili Tespit Etmiş Olduğunuz Sorunlar ve Çözüm Önerilerine Dair Bilgi Sununuz:

Öğrencilerin Gruplara Ayrılmaması İçin Yöntemine İlişkin Bilgi Sununuz:

E. ÖĞRETİM YÖNTEM VE TEKNİKLERİ/ÖLÇME VE DEĞERLENDİRME YÖNTEMLERİ

Programınız Kapsamında Kullanılan Öğretim Yöntem ve Tekniklerine İlişkin Bilgi Sununuz:

İlk ve Acil Yardım programında kullanılan öğretim yöntem ve teknikleri anlatım, sunum, uygulamalı eğitim, vaka sunumları (Örnek olay yöntemi), problem çözme yöntemi, ödev tekniği, soru cevap, tartışma şeklindedir.

Okulumuzda bulunan iç ve dış simülasyon laboratuvarlarında senaryolar doğrultusunda simüle edilmiş klinik canlandırma yapılmaktadır.

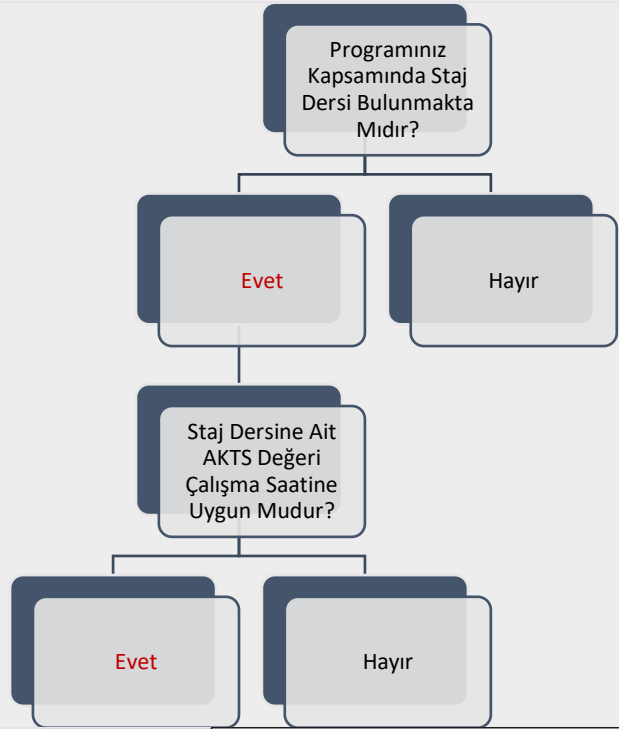
Programınız Kapsamında Kullanılan Ölçme ve Değerlendirme Yöntemlerine İlişkin Bilgi Sununuz:

İlk ve Acil Yardım programı kapsamında klasik, boşluk doldurma, doğru-yanlış soruları, kısa cevaplı sorular, çoktan seçmeli ölçme ve değerlendirme yöntemleri bulunmaktadır.

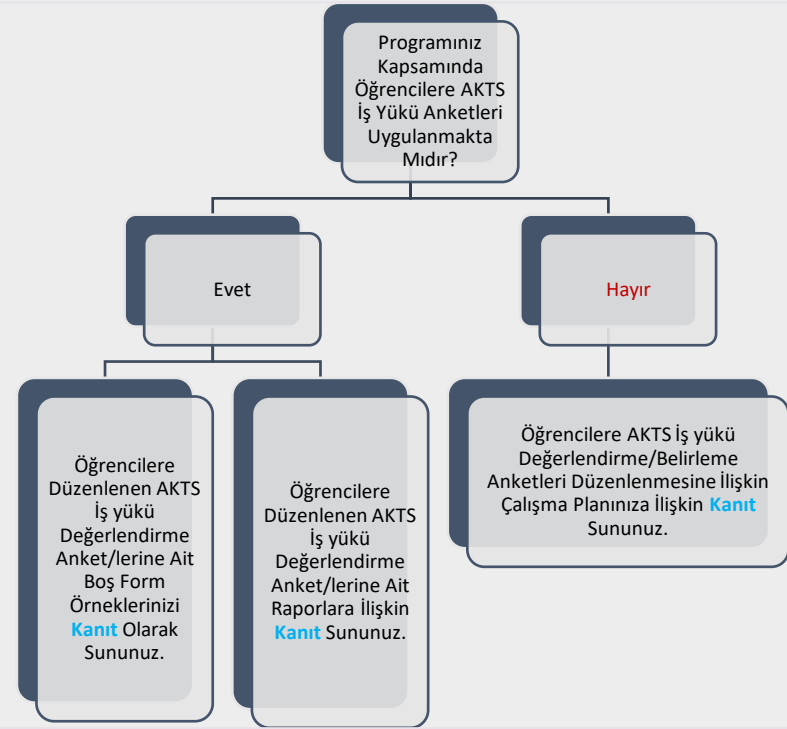
Şema 14: İlk ve Acil Yardım Ön Lisans Programının Müfredatındaki “Çok Şubeli Dersler”in Durumu

Şema 15: İlk ve Acil Yardım Ön Lisans Programında Uygulanmakta Olan “Öğretim Yöntem Ve Teknikleri/Ölçme ve Değerlendirme Yöntemleri” Durumu

F. STAJ VE AKTS İŞ YÜKÜ ANKETLERİ



Staj Dersine Ait AKTS Değeri Çalışma Saatine Uygun Değilse Nedenlerini Belirtiniz:



Şema 16: İlk ve Acil Yardım Ön Lisans Programında “Staj Dersleri” ve “AKTS İş Yükü Anketleri” Durumu

EĞİTİM SÜREÇLERİ İLE İLGİLİ TÜM SORUNLAR VE İYİLEŞTİRME FAALİYETLERİ İLE İYİ UYGULAMALAR VE YAYGINLAŞTIRMA FAALİYETLERİ

01.01.2024-31.12.2024 Tarih Aralığı Kapsamında

EĞİTİM SÜREÇLERİ İLE İLGİLİ TÜM SORUNLAR ve İYİLEŞTİRME FAALİYETLERİ

| 1-SORUN | 2-KARAR VERİLEN İYİLEŞTİRME FAALİYETİ | 3-İYİLEŞTİRME BİRİMİ/MAKAMI /SORUMLUSU | 4-TAMAMLANMA TARİHİ | 5-ÖNGÖRÜLEN TAMAMLANMA TARİHİ* |
|--|--|---|---------------------|--------------------------------|
| Meslek Yüksekokulumuz Tıbbi Hizmetler ve Teknikler Bölüm'ü öğretim elemanı ve öğrencilerimizin Bilimsel ve Akademik gelişimini teşvik etmek amacıyla öğrenci öğretim elemanı Erasmus Hareketliliği, Proje Ajansı, Ulusal Ajans Formları Başvuruları ve Tanıtımları için Uluslararası İlişkiler Koordinatörlüğü'nden bilgilendirme toplantısı talep etmiştir. | 09.07.2024 tarihinde Uluslararası İlişkiler Koordinatörlüğü'nden bilgilendirme toplantısı talep edilmiştir | 03.10.2024 tarihinde Erasmus Koordinatörlüğü tarafından organize edilen "Erasmus Değişim Programları" tanıtımı Doç. Dr. İbrahim Kubilay TÜRKAY ve Öğr. Gör. İpek GÜMÜŞCAN tarafından Meslek Yüksekokulumuzda yapılmıştır. | 03.10.2024 | |
| Acil Yardım programı öğretim elemanları Öğr. Gör. Selda Limon Özgörü ve Öğr. Gör. Pınar Kaya laboratuvarında, simülasyon ortamında kullanılacak ekipman, teçhizat malzeme talep etmiştir. | 03.12.2025 tarihinde Tıbbi Hizmetler ve Teknikler Bölüm Toplantısında talep edilmiştir. | Bölüm başkanı Doç. Dr. Selda Limon SDÜ Bilimsel Araştırma Koordinatörlüğüne TSTK-2025-9605 proje kodlu "Sağlıkta Nitelikli Yetiştirme: İlk Yardım ve Yaşlı Bakımında Simülasyon Tabanlı Uygulamalar" başlıklı proje önerisinde bulunmuştur." 11.02.2025 tarihinde proje kabul edilmiş, 20 Şubat 2025 tarihinde malzeme, ekipman alım talepleri oluşturulmuştur. | | 10.04.2025 |
| | | | | |
| | | | | |
| | | | | |

İyileştirmeye ilişkin çalışmaların henüz tamamlanmadığı ("4- Tamamlanma Tarihi"ne ilişkin bilginin sunulmadığı) "Sorun"lara ilişkin öngörülen tamamlanma tarihinin girilmesi gerekmektedir.

Blo 1: İlk ve Acil Yardım Ön Lisans Programında Eğitim Süreçleri ile İlgili Tüm Sorunlar ve İyileştirme Faaliyetleri

G. EĞİTİM SÜREÇLERİ İLE İLGİLİ TÜM SORUNLAR VE İYİLEŞTİRME FAALİYETLERİ

01.01.2024-31.12.2024 Tarih Aralığı Kapsamında

EĞİTİM SÜREÇLERİ İLE İLGİLİ İYİ UYGULAMALAR VE YAYGINLAŞTIRMA ÖNERİLERİ

| İYİ UYGULAMA | YAYGINLAŞTIRMA ÖNERİSİ |
|--|---|
| Yeni kurulan iç ve dış simülasyon laboratuvarlarında senaryolar doğrultusunda simüle edilmiş klinik canlandırmalar yapılmaya başlanmıştır. | Hazırlanan güncel senaryolarla birçok ders kapsamında uygulamak ve yaygınlaştırmak. |
| | |

Tablo 2: İlk ve Acil Yardım Ön Lisans Programında Eğitim Süreçleri ile İlgili İyi Uygulamalar ve Yaygınlaştırma Önerileri

H. ÖĞRETİM ELEMANLARININ/ÜYELERİNİN GELİŞİMİNE YÖNELİK FAALİYETLER İLE ÖN LİSANS/LİSANS AKADEMİK DANIŞMANLIK HİZMETLERİ VE ÖĞRENME YÖNETİM SİSTEMİNE İLİŞKİN HUSUSLAR

| 2023-2024 EĞİTİM ÖĞRETİM YILI BAHAR YARIYILI | |
|--|--|
| ÖĞRETİM ELEMANLARININ/ÜYELERİNİN GELİŞİMİNE YÖNELİK FAALİYETLER | |
| Öğretim Elemanlarının/Üyelerinin Akademik Gelişimi İçin Yapılan Faaliyetler (Eğitim/etkinlik duyurusu, eğitim/etkinlik katılımcı listesi vb. gibi kanıtların sunulması beklenmektedir.) | |
| Öğretim Elemanlarının/Üyelerinin Eğitsel Gelişimi İçin Yapılan Faaliyetler (Eğitim/etkinlik duyurusu, eğitim/etkinlik katılımcı listesi vb. gibi kanıtların sunulması beklenmektedir.) | Ölçme ve değerlendirme konusunda eğiticilerin eğitimi için eğitim düzenlenmiştir. Kanıt linki: https://eshmyo.sdu.edu.tr/assets/uploads/sites/177/files/egiticilerin-egitimi-olcme-ve-degerlendirme-09102024.pdf |
| Eğiticilerin Eğitimi Katılımcı Listesi Bulunmakta mıdır? (Kanıtın sunulması beklenmektedir.) | |
| ÖN LİSANS/LİSANS AKADEMİK DANIŞMANLIK HİZMETLERİ VE ÖĞRENME YÖNETİM SİSTEMİNE İLİŞKİN HUSUSLAR | |
| Programınızda Öğrenme Yönetim Sistemi kullanılan ders sayısı nedir? | YÖK ve UOS dersleri ÖYS üzerinden işlenmiştir. |
| Programınıza kayıtlı her öğrencinin akademik danışmanı bulunmakta mıdır? | Evet |
| Programınıza kayıtlı her öğrencinin akademik danışmanlık saati bulunmakta mıdır? | Hayır |
| Programınıza kayıtlı her öğrencinin akademik danışmanlık uygulamasına ilişkin geri bildirim toplanmakta mıdır? | Evet |
| Verilen Yüz Yüze Danışmanlık Hizmeti (belge ile kayıt altına alınan bireysel görüşme) Sayısı | 0 |
| Verilen Yüz Yüze Danışmanlık Hizmeti (toplantı) Sayısı | 4 |
| Verilen Çevrimiçi Danışmanlık (mail, zoom, whatsapp) Sayısı | Öğrencilerin whatsapp, mail, sdü mobil üzerinden soruları sürekli yanıtlanmaktadır. |
| Verilen Çevrimiçi Danışmanlık (toplantı) Sayısı | 0 |
| Danışmanlık Hizmetleri Süreçlerinde Tespit Edilen Genel Sorunlar ve Yapılan İyileştirmeler | |

Tablo 5: İlk ve Acil Yardım Ön Lisans Programında 2023-2024 Eğitim Öğretim Yılı Bahar Döneminde Öğretim Elemanlarının/Üyelerinin Gelişimine Yönelik Faaliyetler ile Ön Lisans/Lisans Akademik Danışmanlık Hizmetleri ve Öğrenme Yönetim Sistemine İlişkin Hususlar

H. ÖĞRETİM ELEMANLARININ/ÜYELERİNİN GELİŞİMİNE YÖNELİK FAALİYETLER İLE ÖN LİSANS/LİSANS AKADEMİK DANIŞMANLIK HİZMETLERİ VE ÖĞRENME YÖNETİM SİSTEMİNE İLİŞKİN HUSUSLAR

| 2024-2025 EĞİTİM ÖĞRETİM YILI GÜZ YARIYILI | |
|--|--|
| ÖĞRETİM ELEMANLARININ/ÜYELERİNİN GELİŞİMİNE YÖNELİK FAALİYETLER | |
| Öğretim Elemanlarının/Üyelerinin Akademik Gelişimi İçin Yapılan Faaliyetler (Eğitim/etkinlik duyurusu, eğitim/etkinlik katılımcı listesi vb. gibi kanıtların sunulması beklenmektedir.) | |
| Öğretim Elemanlarının/Üyelerinin Eğitsel Gelişimi İçin Yapılan Faaliyetler (Eğitim/etkinlik duyurusu, eğitim/etkinlik katılımcı listesi vb. gibi kanıtların sunulması beklenmektedir.) | Ölçme ve değerlendirme konusunda eğiticilerin eğitimi için eğitim düzenlenmiştir. Kanıt linki: https://eshmyo.sdu.edu.tr/assets/uploads/sites/177/files/egiticilerin-egitimi-olcme-ve-degerlendirme-09102024.pdf |
| Eğiticilerin Eğitimi Katılımcı Listesi Bulunmakta mıdır? (Kanıtın sunulması beklenmektedir.) | |
| ÖN LİSANS/LİSANS AKADEMİK DANIŞMANLIK HİZMETLERİ VE ÖĞRENME YÖNETİM SİSTEMİNE İLİŞKİN HUSUSLAR | |
| Programınızda Öğrenme Yönetim Sistemi kullanılan ders sayısı nedir? | YÖK ve UOS dersleri ÖYS üzerinden işlenmiştir. |
| Programınıza kayıtlı her öğrencinin akademik danışmanı bulunmakta mıdır? | Evet |
| Programınıza kayıtlı her öğrencinin akademik danışmanlık saati bulunmakta mıdır? | Hayır |
| Programınıza kayıtlı her öğrencinin akademik danışmanlık uygulamasına ilişkin geri bildirim toplanmakta mıdır? | Evet |
| Verilen Yüz Yüze Danışmanlık Hizmeti (belge ile kayıt altına alınan bireysel görüşme) Sayısı | 0 |
| Verilen Yüz Yüze Danışmanlık Hizmeti (toplantı) Sayısı | 4 |
| Verilen Çevrimiçi Danışmanlık (mail, zoom, whatsapp) Sayısı | Öğrencilerin whatsapp, mail, sdü mobil üzerinden soruları sürekli yanıtlanmaktadır. |
| Verilen Çevrimiçi Danışmanlık (toplantı) Sayısı | 0 |
| Danışmanlık Hizmetleri Süreçlerinde Tespit Edilen Genel Sorunlar ve Yapılan İyileştirmeler | |

Tablo 6: İlk ve Acil Yardım Ön Lisans Programında 2024-2025 Eğitim Öğretim Yılı Güz Döneminde Öğretim Elemanlarının/Üyelerinin Gelişimine Yönelik Faaliyetler ile Ön Lisans/Lisans Akademik Danışmanlık Hizmetleri ve Öğrenme Yönetim Sistemine İlişkin Hususlar

I. ÖĞRENCİ İSTATİSTİKLERİ

2023-2024 EĞİTİM ÖĞRETİM YILI BAHAR DÖNEMİ

GELEN GİDEN ÖĞRENCİ SAYILARI

| | Gelen Öğrenci Sayısı | Giden Öğrenci Sayısı |
|--|----------------------|----------------------|
| ERASMUS | 0 | 0 |
| Merkezi Yerleştirme Puanıyla Yatay Geçiş | 1 | 0 |
| Kurumlararası yatay geçiş | 0 | 5 |
| Kurum içi yatay geçiş | 0 | 0 |
| Dikey Geçiş | 0 | |
| Özel Öğrenci | 0 | 0 |
| İlişik kesen öğrenci sayısı | | 0 |

Gelen/Giden Öğrenci Sayılarının Değerlendirilmesi

ORTAK EĞİTİM PROGRAMLARI

| | |
|----------------------------|---|
| Çift Anadal Öğrenci Sayısı | 0 |
| Yandal Öğrenci Sayısı | 0 |

Çift Anadal/Yandal Öğrenci Sayısı Değerlendirmesi (Sorunlar ve İyileştirme Önerileri)

DEZAVANTAJLI GRUPLAR

| | |
|----------------------------------|---|
| Özel Gereksinimli Öğrenci Sayısı | 0 |
|----------------------------------|---|

Özel Gereksinimli Öğrencilere (varsa) Yönelik Uygulamalar/Tedbirler

| | |
|-----------------------------|---|
| Uluslararası Öğrenci Sayısı | 0 |
|-----------------------------|---|

Uluslararası Öğrencilere Yönelik Uygulamalar/Tedbirler

Tablo 7: İlk ve Acil Yardım Ön Lisans Programında 2023-2024 Eğitim Öğretim Yılı Bahar Dönemine İlişkin Öğrenci İstatistikleri

I. ÖĞRENCİ İSTATİSTİKLERİ

2023-2024 EĞİTİM ÖĞRETİM YILI BAHAR DÖNEMİ

ÖĞRENCİ FAALİYETLERİ

Sosyal Faaliyetler (Faaliyet adı ve varsa faaliyet linki)

Bilimsel Faaliyetler (Faaliyet adı ve varsa faaliyet linki)

Kültürel Faaliyetler (Faaliyet adı ve varsa faaliyet linki)

26.09.2024 tarihinde Paramedik Doğan Mutlu tarafından ilk ve acil yardım programı öğrencilerimize Acil Olgu Yönetimi ve EKG Eğitimi gerçekleştirilmiştir.

Sportif Faaliyetler (Faaliyet adı ve varsa faaliyet linki)

Bitirme Projesi Sayısı

Panel/Sergi Sayısı

Proje Sayısı (TÜBİTAK 2209 vb.)

1

Öğrencileri Araştırmaya Yönlendirici Diğer Uygulamalar

Öğrenci Faaliyetleri İle İlgili Genel Değerlendirme (Sorunlar ve İyileştirme Önerileri)

Tablo 8: İlk ve Acil Yardım Ön Lisans Programında 2023-2024 Eğitim Öğretim Yılı Bahar Dönemine İlişkin Öğrenci Faaliyetleri İstatistikleri

I. ÖĞRENCİ İSTATİSTİKLERİ

2024-2025 EĞİTİM ÖĞRETİM YILI GÜZ DÖNEMİ

GELEN GİDEN ÖĞRENCİ SAYILARI

| | Gelen Öğrenci Sayısı | Giden Öğrenci Sayısı |
|--|----------------------|----------------------|
| ERASMUS | 0 | 0 |
| Merkezi Yerleştirme Puanıyla Yatay Geçiş | 1 | 0 |
| Kurumlararası yatay geçiş | 0 | 5 |
| Kurum içi yatay geçiş | 0 | 0 |
| Dikey Geçiş | 0 | |
| Özel Öğrenci | 0 | 0 |
| İlişik kesen öğrenci sayısı | | 0 |

Gelen/Giden Öğrenci Sayılarının Değerlendirilmesi

ORTAK EĞİTİM PROGRAMLARI

| | |
|----------------------------|---|
| Çift Anadal Öğrenci Sayısı | 0 |
| Yandal Öğrenci Sayısı | 0 |

Çift Anadal/Yandal Öğrenci Sayısı Değerlendirmesi (Sorunlar ve İyileştirme Önerileri)

DEZAVANTAJLI GRUPLAR

| | |
|---|--|
| Özel Gereksinimli Öğrenci Sayısı | |
| Özel Gereksinimli Öğrencilere (varsa) Yönelik Uygulamalar/Tedbirler | |
| Uluslararası Öğrenci Sayısı | |

Uluslararası Öğrencilere Yönelik Uygulamalar/Tedbirler

Tablo 9: İlk ve Acil Yardım Ön Lisans Programında 2024-2025 Eğitim Öğretim Yılı Güz Dönemine İlişkin Öğrenci İstatistikleri

I. ÖĞRENCİ İSTATİSTİKLERİ

2024-2025 EĞİTİM ÖĞRETİM YILI GÜZ DÖNEMİ

ÖĞRENCİ FAALİYETLERİ

Sosyal Faaliyetler (Faaliyet adı ve varsa faaliyet linki)

Bilimsel Faaliyetler (Faaliyet adı ve varsa faaliyet linki)

Kültürel Faaliyetler (Faaliyet adı ve varsa faaliyet linki)

26.09.2024 tarihinde Paramedik Doğan Mutlu tarafından ilk ve acil yardım programı öğrencilerimize Acil Olgu Yönetimi ve EKG Eğitimi gerçekleştirilmiştir.

Sportif Faaliyetler (Faaliyet adı ve varsa faaliyet linki)

Bitirme Projesi Sayısı

0

Panel/Sergi Sayısı

1

Proje Sayısı (TÜBİTAK 2209 vb.)

0

Öğrencileri Araştırmaya Yönlendirici Diğer Uygulamalar

Öğrenci Faaliyetleri İle İlgili Genel Değerlendirme (Sorunlar ve İyileştirme Önerileri)

Tablo 10: İlk ve Acil Yardım Ön Lisans Programında 2024-2025 Eğitim Öğretim Yılı Güz Dönemine İlişkin Öğrenci Faaliyetleri İstatistikleri

İ. PROGRAM BAZINDA ALINAN NOTLARIN BİRİM ORTALAMASI İLE KARŞILAŞTIRMALI DEĞERLENDİRİLMESİ

2023-2024 Eğitim Öğretim Yılı Bahar Dönemi

için **Birim Geneli** ve **Program Düzeyi** not dağılımlarına ilişkin veriler Öğrenci Bilgi Sisteminden temin edilerek sunulmuştur. Tek programlı birimler özelinde karşılaştırma verisi olmadığı için altta yer alan 'kök neden' ile 'iyileştirme önerisi' için ayrılmış boşlukların tek programlı birimlerde doldurulması zorunlu değildir.

Alınan notlar kapsamında programdaki öğrencilerin puanının birim puanından düşük olduğu hususlara ilişkin kök neden tespitlerinizi sununuz:

● ..

● ..

● ..

● ..

Alınan notlar kapsamında programdaki öğrencilerin puanının birim puanından düşük olduğu hususlara ilişkin iyileştirme önerilerinizi sununuz:

● ..

● ..

● ..

● ..

SÜLEYMAN DEMİREL ÜNİVERSİTESİ

EĞİRDİR SAĞLIK HİZMETLERİ MESLEK YÜKSEKOKULU
TIBBİ HİZMETLER VE TEKNİKLER BÖLÜMÜ
İLK VE ACİL YARDIM ÖN LİSANS PROGRAMI
2024 YILI
EĞİTİM ÖĞRETİM ÖZ DEĞERLENDİRME RAPORU