



**SÜLEYMAN DEMİREL ÜNİVERSİTESİ**

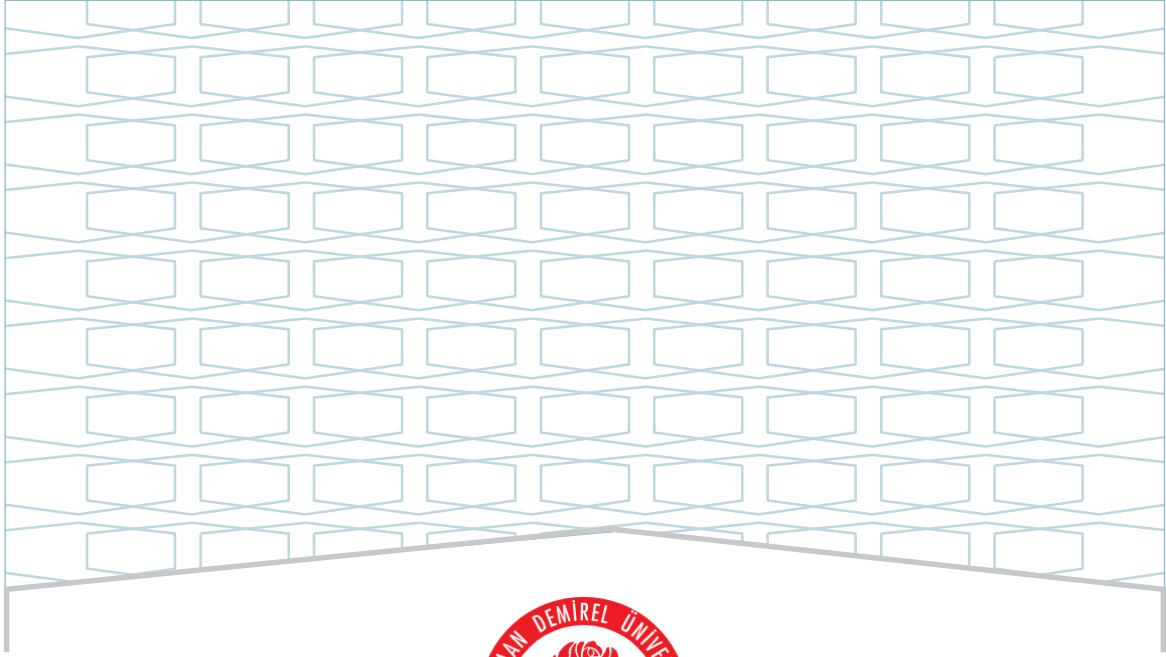
**EĞİRDİR SAĞLIK HİZMETLERİ MESLEK  
YÜKSEKOKULU**

**SAĞLIK BAKIM HİZMETLERİ BÖLÜMÜ**

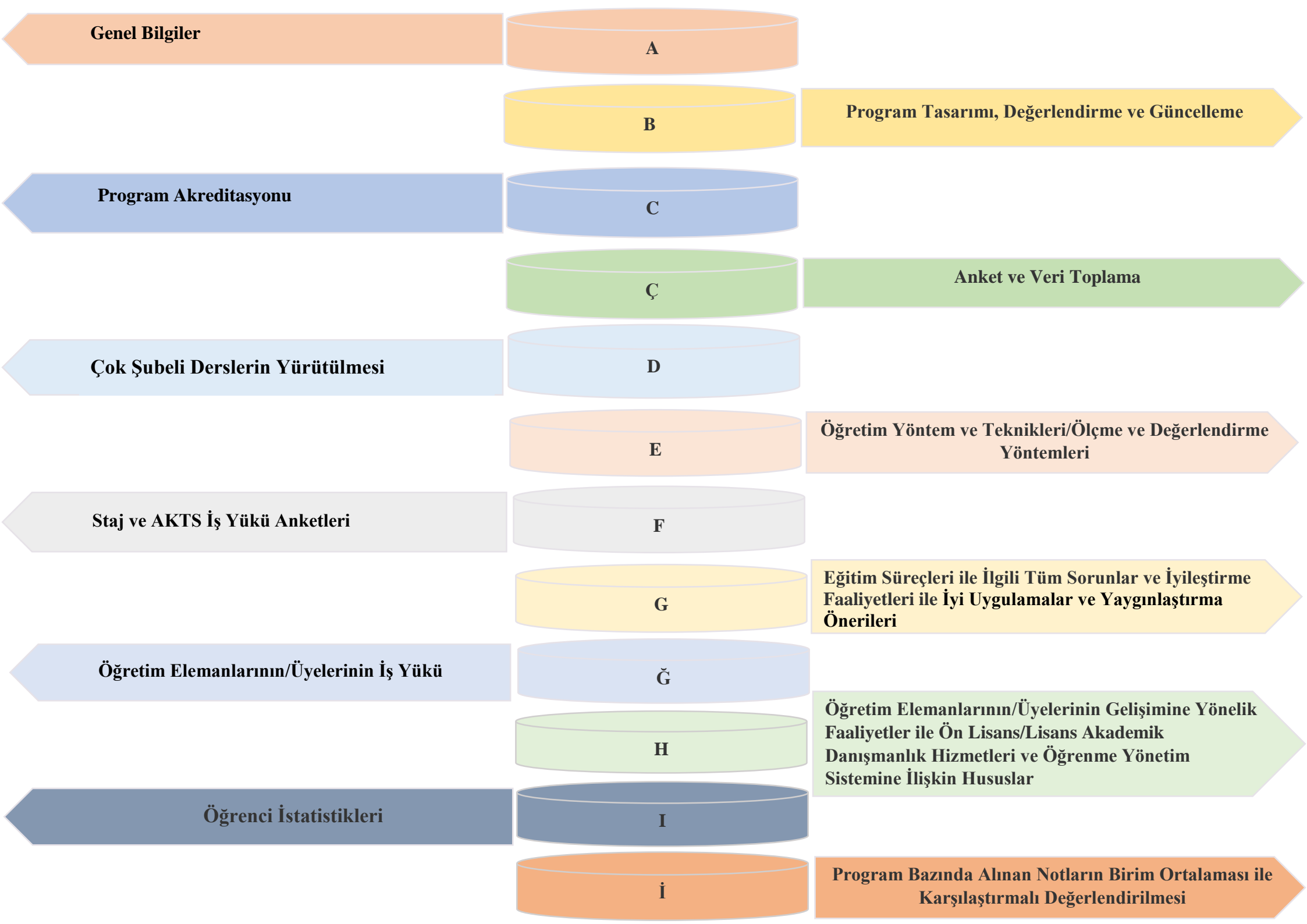
**2024 YILI**

**EĞİTİM ÖĞRETİM ÖZ DEĞERLENDİRME RAPORU**

**ŞUBAT - 2025**



**SÜLEYMAN DEMİREL ÜNİVERSİTESİ**  
**EĞİRDİR SAĞLIK HİZMETLERİ MESLEK YÜKSEKOKULU**  
**SAĞLIK BAKIM HİZMETLERİ BÖLÜMÜ**  
**YAŞLI BAKIM ÖN LİSANS PROGRAMI**  
**2024 YILI**  
**EĞİTİM ÖĞRETİM ÖZ DEĞERLENDİRME RAPORU**



## **ŞEMALAR LİSTESİ**

**Şema 1** Sağlık Bakım Hizmetleri Bölümünün “Vizyon” Belirlenimine İlişkin Durum

**Şema 2:** Sağlık Bakım Hizmetleri Bölümünün “Misyon” Belirlenimine İlişkin Durum

## TABLolar LİSTESİ

**Tablo 1: Sağlık Bakım Hizmetleri Bölümünde Yürütülmekte Olan Ön Lisans Programlarının Program Tasarımı, Değerlendirme ve Güncelleme Durumu**

**Tablo 2: Sağlık Bakım Hizmetleri Bölümünde Yürütülmekte Olan Ön Lisans Programlarının “Program Akreditasyonu” ve “Dünya Sıralamalarında Yer Alan Muadilleri ile Karşılaştırmalı” Durumu**

**Tablo 3: Sağlık Bakım Hizmetleri Bölümünde Yürütülmekte Olan Ön Lisans Programları Kapsamında Uygulanan “Anket Çalışmaları”nın Durumu**

**Tablo 4: Sağlık Bakım Hizmetleri Bölümünde Yürütülmekte Olan Ön Lisans Programları Müfredatındaki “Çok Şubeli Dersler”in Durumu**

**Tablo 5: Sağlık Bakım Hizmetleri Bölümünde Yürütülmekte Olan Ön Lisans Programlarında Uygulanmakta Olan “Öğretim Yöntem Ve Teknikleri/Ölçme ve Değerlendirme Yöntemleri”**

**Tablo 6: Sağlık Bakım Hizmetleri Bölümünde Yürütülmekte Olan Ön Lisans Programları Müfredatındaki Staj Uygulamaları ve AKTS İş Yükü Anketlerinin Durumu**

**Tablo 7: Sağlık Bakım Hizmetleri Bölümünde Yürütülmekte Olan Ön Lisans Programlarında Eğitim Süreçleri ile İlgili Tüm Sorunlar ve İyileştirme Faaliyetleri ile İyi Uygulama Örnekleri ve Yaygınlaştırma Önerileri**

**Tablo 8: Sağlık Bakım Hizmetleri Bölümünde Yürütülmekte Olan Ön Lisans Programlarında 2023-2024 Eğitim Öğretim Yılı Bahar ile 2024-2025 Eğitim Öğretim Yılı Güz Dönemlerinde Öğretim Elemanlarının/Üyelerinin İş Yükü**

**Tablo 9: Sağlık Bakım Hizmetleri Bölümünde Yürütülmekte Olan Ön Lisans Programlarında Öğretim Elemanlarının/Üyelerinin Gelişimine Yönelik Faaliyetler İle Ön Lisans/Lisans Akademik Danışmanlık Hizmetleri Ve Öğrenme Yönetim Sistemine İlişkin Hususlar**

**Tablo 10: Sağlık Bakım Hizmetleri Bölümünde Yürütülmekte Olan Ön Lisans Programlarında 2023-2024 Bahar ve 2024-2025 Eğitim Öğretim Yılı Güz Dönemine İlişkin Öğrenci Faaliyetleri İstatistikleri**

**Tablo 11: Sağlık Bakım Hizmetleri Bölümünde Yürütülmekte Olan Ön Lisans Programlarında 2023-2024 Bahar ve 2024-2025 Eğitim Öğretim Yılı Güz Dönemine İlişkin Notların Karşılaştırmalı Değerlendirilmesi**

## A. GENEL BİLGİLER

### Tarihçe

Eğirdir Sağlık Hizmetleri Meslek Yüksekokulu, Yükseköğretim Kurulu Genel Kurulunun 25.08.2011 tarihli kararı ile onaylanarak, 2547

Sayılı Kanununun 2880 Sayılı Kanunla değişik 7/b-2 maddesi uyarınca kurulmuştur.

Eğirdir Sağlık Hizmetleri Meslek Yüksekokulu 2013-2014 Eğitim Öğretim yılından itibaren öğrenci kabulüne başlamıştır.

Yüksekokul bünyesinde açılacak bölüm ve programlar Yüksek Öğretim Kuruluna teklif edilmiş olup Yüksek Öğretim Kurulu Başkanlığının 01.02.2012 tarihli Yürütme Kurulu toplantısında; 2547 Sayılı Kanununun 2880 Sayılı Kanunla değişik 7/b-2 maddesi uyarınca aşağıdaki bölüm ve programların açılması uygun görülmüştür.

### Kazanılan Derece

Öncelikli olarak çalışma ortamında sağlık ve iş güvenliğine ilişkin önlemleri alan, bakım hizmetleri ile ilgili çalışma planlarını hazırlayan,

uygulayan, yaşlı bireylere yönelik bakım planı hazırlayan,

yaşlı bireylerin çevreleri ile iletişim kurmalarını sağlayan,

yaşlı ve bakıma muhtaç bireyin kişisel bakımını yapan, mesleki hizmet içi etkinliklere katılan, teknolojik gelişmeleri izleyen,

bilgi, deneyim ve uygulama becerilerine sahip bireyler yetiştirilmektedir.

### Kabul Koşulları

-Sağlık Meslek Lisesi mezunu olanlar Yalı Bakım programına sınavsız olarak girebilirler. Meslek liselerinin sınavsız geçiş için belirlenen bölümleri dışındaki bölümlerden ya da liselerden mezun olanlar/olacaklar ise sınavsız yerleştirme sonunda, kontenjan kalırsa ek yerleştirme ile açık olan programlara isteklerine ve

YKS puanlarına göre yerleştirilebileceklerdir. Bunun için bu kişilerin ÖSYM Başkanlığınca yapılan YKS den TYT puanı almaları gerekir.

### Üst Kademeye Geçiş

-İki yılı tamamlayan öğrenciler DGS ye girerek Fizik Tedavi ve Rehabilitasyon (Fizyoterapist), Beslenme ve Diyetetik (Diyetisyen), Gerontoloji ve Hemşirelik Bölümüne geçerek lisans eğitimlerine devam edebilirler.

### Mezuniyet Koşulları

-Eğitim süresi boyunca zorunlu olan tüm dersleri almış olmak Eğitim sırasında ve sonunda verilen stajı tamamlamış olmak Programı en az 2.00 genel not ortalaması ile tamamlamış olmak

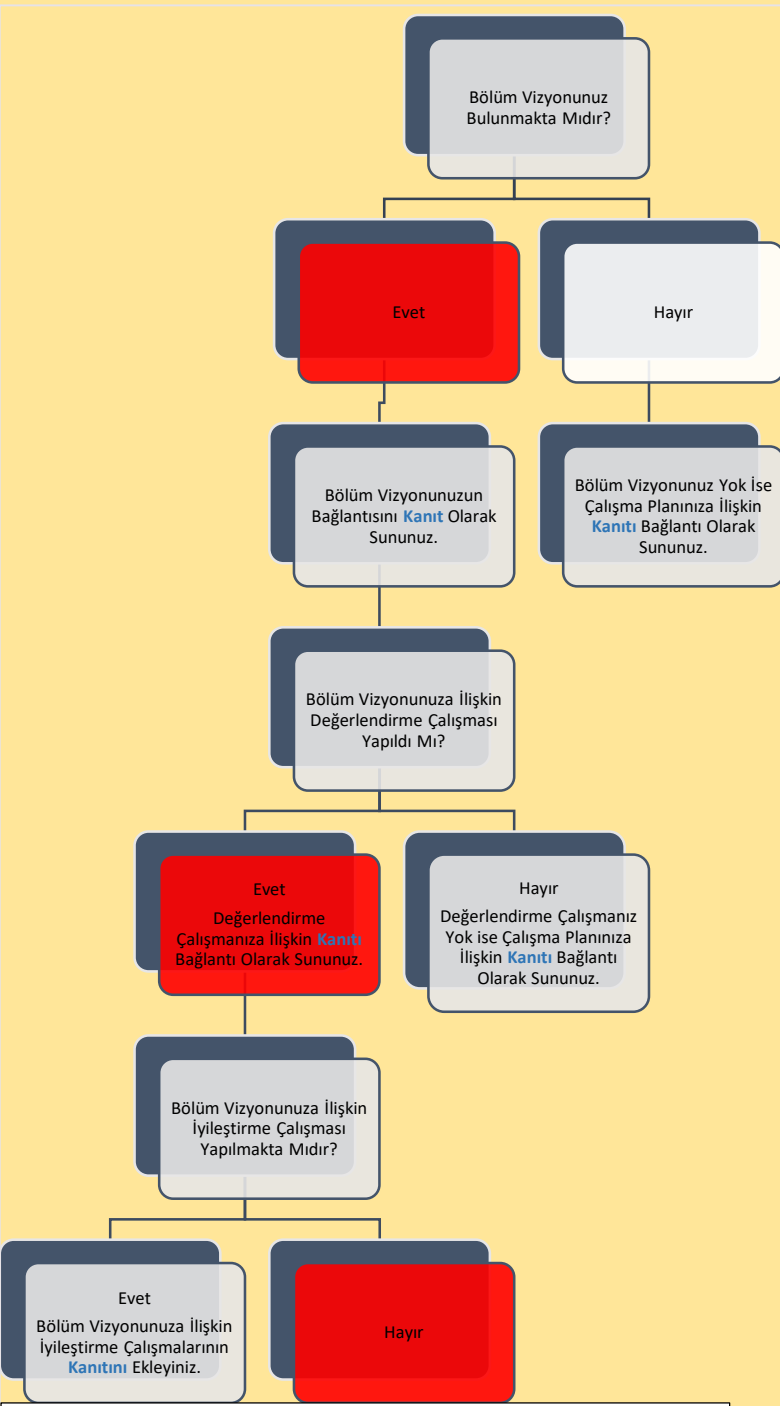
### Mezun İstihdam Olanakları

Programdan mezun olanlar “Yaşlı Bakımı Teknikeri” ünvanı almaktadırlar. Mezunlar; yaşlı bakım hizmetlerinin yürütüldüğü Sosyal Hizmetler ve Çocuk Esirgeme Kurumu, belediyeler, hastaneler, huzurevleri, yaşlı bakımevleri, güçsüzler yurdu, yaşlı için gündüz merkezleri, hospice (terminal dönemde bakılan yaşlı bakım evi), sağlık birimlerindeki yaşlıya yönelik uygulamalar, evde bakım hizmetleri, yaşlının evini düzenleme, korumalı meskenler gibi yerlerde uzman gözetiminde çalışabilirler

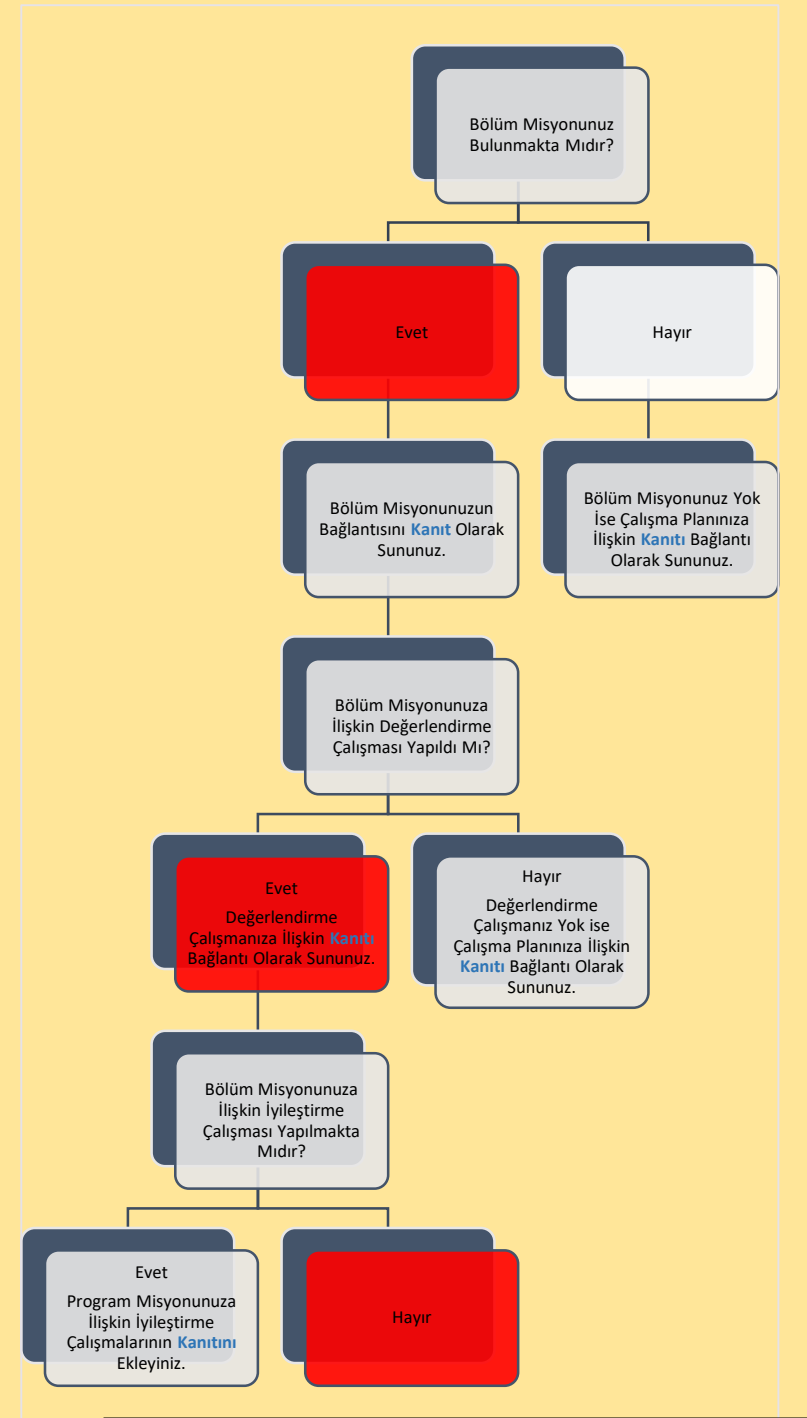
### 2024 Yüksek Öğretim Süreci ve Çıktı Göstergeleri

Kayıtlı Öğrenci Sayısı	199
Yatay Geçiş ile Giden Öğrenci sayısı	2
Yeni kayı Yaptıran Öğrenci sayısını	84
Yerleşen son kişinin Puanı	283,91083

## B. PROGRAM TASARIMI, DEĞERLENDİRME VE GÜNCELLEME



Şema 1:Sağlık Bakım Hizmetleri Bölümünün “Vizyon” Belirlenimine İlişkin Durum



Şema 2: Sağlık Bakım Hizmetleri Bölümünün “Misyon” Belirlenimine İlişkin Durum

## B. PROGRAM TASARIMI, DEĞERLENDİRME VE GÜNCELLEME

Bölümünüzde yürütülmekte olan ön lisans programı sayısı:1

Bölümünüzde yürütülmekte olan ön lisans programlarının adları:YAŞLI BAKIMI PROGRAMI

Yaşlı BakımÖn Lisans Programı	Olup olmadığı	Yok ise;				Var ise;			
		Çalışma yapıyor mu?	Çalışma Planı kanıt olarak sunuldu mu?	Çalışma yapılıyorsa tahmini tamamlanma zamanı (ay/yıl)	Çalışma yapılmadıysa ne zaman yapılacağı (ay/yıl)	Değerlendirme Çalışması yapıldı mı?	Değerlendirme Çalışması yapıldı ise kanıt sunuldu mu?	Değerlendirme çalışması yapıldıysa iyileştirmeye ihtiyaç duyuldu mu?	İyileştirme ihtiyacı duyuldu ise iyileştirme çalışmalarının kanıtı sunuldu mu?
Program Vizyonu	VAR					EVET	EVET	HAYIR	
Program Misyonu	VAR					EVET	EVET	HAYIR	
Program Amaçları	VAR					EVET	EVET	HAYIR	
Program Yeterlilikleri	VAR					EVET	EVET	HAYIR	
Program Yeterlilikleri ile TYYÇ ilişkilendirmesi	VAR					EVET	EVET	HAYIR	
Program SWOT Analizi	VAR					EVET	EVET	HAYIR	
Program Paydaşları	VAR					EVET	EVET	HAYIR	
Program Danışma Kurulu	VAR					EVET	EVET	HAYIR	
Vizyon, Misyon, Amaçlar Ve Diğer Karar Süreçlerinde Paydaş Görüşlerinin alınma durumu	VAR					EVET	EVET	HAYIR	
		Güncel ise;				Güncel değil ise;			
	Programın Bilgi Paketinde yer alan derslerin doluluk oranını gösterir kanıt sunulmuş mu?	Değerlendirme Çalışması yapıldı mı?	Değerlendirme Çalışması yapıldı ise kanıt sunuldu mu?	Değerlendirme Çalışması yapıldıysa iyileştirmeye ihtiyaç duyuldu mu?	İyileştirme ihtiyacı duyuldu ise iyileştirme çalışmalarının kanıtı sunuldu mu?	Çalışma yapılıyor mu?	Çalışma Planı kanıt olarak sunuldu mu?	Çalışma yapılıyorsa tahmini tamamlanma zamanı (ay/yıl)	
Program Bilgi Paketinin güncellik durumu	EVET	EVET	EVET	HAYIR					
		Belirtilmiş ise				Belirtilmemiş ise sebeplerine ilişkin bilgi sununuz:			
	Tarih	İlgili güncellemeye dair kurul kararı <b>kanıt</b> olarak sunulmuş mu?		Öngörülen değerlendirme/güncelleme tarihi					
Programın en son tam güncellenme tarihi	10.06.2024	EVET		22.09.2025					
Programın en son AKTS değerlendirme tarihi	10.06.2024	EVET		22.09.2025					

Tablo 1: Sağlık Bakım Hizmetleri Bölümünde Yürütülmekte Olan Ön Lisans Programlarının Program Tasarımı, Değerlendirme ve Güncelleme Durumu



## C. PROGRAM AKREDİTASYONU

Yaşlı Bakımı Ön Lisans Programı için		Yok ise;	Var ise;
	Olup olmadığı	Akreditasyon çalışmasının bulunmamasına ilişkin nedenleri aktarınız:	Akreditasyon başvurusunun/çalışmasının güncel durumuna ilişkin bilgi aktarınız:
Akreditasyon başvurusu bulunmakta mıdır?	YOK	2025 yılında akreditasyon başvurusu yapılacaktır.	

Dünya Sıralamalarında İlk 400'de Yer Alan Üniversitelerden Programın Öne Çıktığı Düşünülen 3 Tanesi ile Program Tasarımı, Değerlendirmesi ve Güncellemesi, Vizyon, Misyon, Program Amaçları, Ölçme ve Değerlendirme vb. Bağlamlarda Verilen İyi Uygulama Örneklerini Aktarınız:

Programımıza ait herhangi bir iyi uygulama örneği bulunmamaktadır.

Bu üzerinde çalıştığımız ve geliştirilmesini planladığımız bir yönümüzdür.

**Tablo 2: Sağlık Bakım Hizmetleri Bölümünde Yürütülmekte Olan Ön Lisans Programlarının “Program Akreditasyonu” ve “Dünya Sıralamalarında Yer Alan Muadilleri ile Karşılaştırmalı” Durumu**

## Ç. ANKET VE VERİ TOPLAMA

Yaşlı Bakımı Ön Lisans Programında		Var ise;	
	Olup olmadığı	Anketlerin boş formları kanıt olarak sunuldu mu?	Anket Raporları kanıt olarak sunuldu mu?
<b>Kayıtlı öğrencilere Kalite Koordinatörlüğü harici yapılmış/yapılmakta olan anket çalışması</b>	VAR	EVET	EVET
<b>Öğretim elemanlarına/üyelerine Kalite Koordinatörlüğü harici yapılmış/yapılmakta olan anket çalışması</b>	VAR	EVET	EVET
<b>İdari personele Kalite Koordinatörlüğü harici yapılmış/yapılmakta olan anket çalışması</b>	VAR	EVET	EVET

**Tablo 3: Sağlık Bakım Hizmetleri Bölümünde Yürütülmekte Olan Ön Lisans Programları Kapsamında Uygulanan “Anket Çalışmaları”nın Durumu**

## D. ÇOK ŞUBELİ DERSLERİN YÜRÜTÜLMESİ

Yaşlı bakımı Ön Lisans Programında

Çok Şubeli Derslerin Yürütülmesi ile ilgili varsa Sorunlar ve İyileştirme Önerilerini Aktarınız:

Çok şubeli derslerin yürütülmesinde bir sorun bulunmamaktadır.

**Tablo 4: Sağlık Bakım Hizmetleri Bölümünde Yürütülmekte Olan Ön Lisans Programları Müfredatındaki “Çok Şubeli Dersler”in Durumu**

## E. ÖĞRETİM YÖNTEM VE TEKNİKLERİ/ÖLÇME VE DEĞERLENDİRME YÖNTEMLERİ

Yaşlı bakımı Programı Kapsamında Kullanılan Ölçme ve Değerlendirme Yöntemlerine İlişkin Sunulan Bilgileri Aktarınız:

Vize-final sınavları haricinde öğrencilere seminer, ödev, uygulama sınavı ile puanlandırma yapılmaktadır. Öğrencilerin öğrenme kazanımlarını değerlendirebilmek amacıyla, açık uçlu, test, boşluk doldurma, vaka inceleme gibi farklı türde sorular hazırlanmaktadır. Bunun yanında uygulama içeren derslerde, öğrencilerin uygulamaları basamaklarına göre gerçekleştirip gerçekleştirmediği bireysel olarak takip edilmektedir.

Yaşlı bakımı Programı Kapsamında Kullanılan Öğretim Yöntem ve Tekniklerine İlişkin Sunulan Bilgileri Aktarınız:

- 1- Anlatım
2. Uygulamalı eğitim ve beceri laboratuvarı
3. Vaka çalışmaları
4. Rol yapma (Drama) teknikleri
5. Gözlem ve Staj Programları
6. Eğitim Teknolojileri Kullanımı

**Tablo 5: Sağlık Bakım Hizmetleri Bölümünde Yürütülmekte Olan Ön Lisans Programlarında Uygulanmakta Olan “Öğretim Yöntem Ve Teknikleri/Ölçme ve Değerlendirme Yöntemleri”**

## F. STAJ VE AKTS İŞ YÜKÜ ANKETLERİ

Yaşlı Bakımı Ön Lisans Programında		Var ise;		
	Olup olmadığı	Staj Dersi AKTS Değeri Çalışma Saatine Uygun Mudur?	Staj dersine ait AKTS Değeri Çalışma Saatine Uygun Değilse Hangi Nedenler Sıralanmıştır?	
Staj Dersi Bulunma Durumu	VAR	EVET		
		Var ise;		Yok ise;
	Olup olmadığı	AKTS İş Yükü Değerlendirme Anket/lerine Ait Boş Form Örnekleri Kanıt Olarak sunulmuş mudur?	AKTS İş Yükü Değerlendirme Anket/lerine Ait Raporlar Kanıt Olarak sunulmuş mudur?	AKTS İş Yükü anketleri Düzenlenmesine İlişkin Çalışma Planı Kanıt Olarak Sunulmuş Mudur?
AKTS İş Yükü Anketlerinin Uygulanma Durumu	YOK			EVET

**Tablo 6: Sağlık Bakım Hizmetleri Bölümünde Yürütülmekte Olan Ön Lisans Programları Müfredatındaki Staj Uygulamaları ve AKTS İş Yükü Anketlerinin Durumu**

## G. EĞİTİM SÜREÇLERİ İLE İLGİLİ TÜM SORUNLAR VE İYİLEŞTİRME FAALİYETLERİ İLE İYİ UYGULAMALAR VE YAYGINLAŞTIRMA ÖNERİLERİ

(Her bir ön lisans programı için altta yer alan tablo çoğaltılıp doldurulacaktır.)

Yaşlı Bakımı Ön Lisans Programı için;	
	Olup/Olmadığı
01.01.2024-31.12.2024 Tarih Aralığı Kapsamında Eğitim Süreçleri ile İlgili Sorunlar Belirtilmiş Midir?	HAYIR
01.01.2024-31.12.2024 Tarih Aralığı Kapsamında Karar Verilen İyileştirme Faaliyeti Belirtilmiş Midir?	EVET
01.01.2024-31.12.2024 Tarih Aralığı Kapsamında İyileştirme Birimi/Makamı /Sorumlusu Belirtilmiş Midir?	EVET
01.01.2024-31.12.2024 Tarih Aralığı Kapsamında İyileştirmelerin Tamamlanma Tarihi Belirtilmiş Midir?	EVET
01.01.2024-31.12.2024 Tarih Aralığı Kapsamında İyileştirmelerin Tamamlanma Tarihi Belirtilmiş Midir?	EVET
01.01.2024-31.12.2024 Tarih Aralığı Kapsamında Öngörülen İyileştirmelerin Tamamlanma Tarihi Belirtilmiş Midir?	EVET
01.01.2024-31.12.2024 Tarih Aralığı Kapsamında İyi Uygulama Örnekleri Belirtilmiş Midir?	EVET
01.01.2024-31.12.2024 Tarih Aralığı Kapsamında Yaygınlaştırma Önerileri Belirtilmiş Midir?	EVET
*İyileştirmeye ilişkin çalışmaların henüz tamamlanmadığı ("4- Tamamlanma Tarihi"ne ilişkin bilginin sunulamadığı) "Sorun"lara ilişkin öngörülen tamamlanma tarihinin girilmesi beklenmektedir.	

**Tablo 7: Sağlık Bakım Hizmetleri Bölümünde Yürütülmekte Olan Ön Lisans Programlarında Eğitim Süreçleri ile İlgili Tüm Sorunlar ve İyileştirme Faaliyetleri ile İyi Uygulama Örnekleri ve Yaygınlaştırma Önerileri**

## G. ÖĞRETİM ELEMANLARININ/ ÜYELERİNİN İŞ YÜKÜ

(Her bir ön lisans program için altta yer alan tablo çoğaltılıp doldurulacaktır.)

Yaşlı Bakımı Ön Lisans Programı için;		Olup/Olmadığı
2023-2024 Eğitim Öğretim Yılı Bahar İle 2024-2025 Eğitim Öğretim Yılı Güz Dönemleri Kapsamında “Öğretim Elemanlarının/ Üyelerinin İş Yükü” Belirtilmiş Midir?		VAR
2023-2024 Eğitim Öğretim Yılı Bahar İle 2024-2025 Eğitim Öğretim Yılı Güz Dönemleri Kapsamında Kurum Dışından Görevlendirilen Öğretim Elemanları/Üyeleri Belirtilmiş Midir?		VAR
2023-2024 Eğitim Öğretim Yılı Bahar İle 2024-2025 Eğitim Öğretim Yılı Güz Dönemleri Kapsamında Yabancı Uyruklu Öğretim Elemanları/Üyeleri Belirtilmiş Midir?		YOK

**Tablo 8:** Sağlık Bakım Hizmetleri Bölümünde Yürütülmekte Olan Ön Lisans Programlarında 2023-2024 Eğitim Öğretim Yılı Bahar İle 2024-2025 Eğitim Öğretim Yılı Güz Dönemlerinde Öğretim Elemanlarının/Üyelerinin İş Yükü

## H. ÖĞRETİM ELEMANLARININ/ÜYELERİNİN GELİŞİMİNE YÖNELİK FAALİYETLER İLE ÖN LİSANS/LİSANS AKADEMİK DANIŞMANLIK HİZMETLERİ VE ÖĞRENME YÖNETİM SİSTEMİNE İLİŞKİN HUSUSLAR

Yaşlı Bakımı Ön Lisans Programı için;		Olup/Olmadığı
2023-2024 Eğitim Öğretim Yılı Bahar İle 2024-2025 Eğitim Öğretim Yılı Güz Dönemleri Kapsamında Öğretim Elemanlarının/Üyelerinin Akademik Gelişimi İçin Yapılan Faaliyetler belirtilmiş midir?		EVET
2023-2024 Eğitim Öğretim Yılı Bahar İle 2024-2025 Eğitim Öğretim Yılı Güz Dönemleri Kapsamında Öğretim Elemanlarının/Üyelerinin Eğitsel Gelişimi İçin Yapılan Faaliyetler belirtilmiş midir?		EVET
2023-2024 Eğitim Öğretim Yılı Bahar İle 2024-2025 Eğitim Öğretim Yılı Güz Dönemleri Kapsamında Eğitimcilerin Eğitimi Katılımcı Listesi Bulunmakta mıdır ve kanıtı sunulmuş mudur?		EVET
Programda Öğrenme Yönetim Sistemi kullanılan ders sayısı belirtilmiş midir?		EVET
Programınıza kayıtlı her öğrencinin akademik danışmanı bulunup bulunmadığı belirtilmiş midir?		EVET
Programınıza kayıtlı her öğrencinin akademik danışmanlık saati bulunup bulunmadığı belirtilmiş midir?		HAYIR
Programınıza kayıtlı her öğrencinin akademik danışmanlık uygulamasına ilişkin geri bildirim toplandı mı toplandı mı belirtilmiş midir?		HAYIR
Verilen Yüz Yüze Danışmanlık Hizmeti (belge ile kayıt altına alınan bireysel görüşme) Sayısı belirtilmiş midir?		HAYIR
Verilen Yüz Yüze Danışmanlık Hizmeti (toplantı) Sayısı belirtilmiş midir?		EVET
Verilen Çevrimiçi Danışmanlık (mail, zoom, whatsapp) Sayısı belirtilmiş midir?		EVET
Verilen Çevrimiçi Danışmanlık (toplantı) Sayısı belirtilmiş midir?		HAYIR
Danışmanlık Hizmetleri Süreçlerinde Tespit Edilen Genel Sorunlar ve Yapılan İyileştirmeler belirtilmiş midir?		HAYIR

## H. ÖĞRETİM ELEMANLARININ/ÜYELERİNİN GELİŞİMİNE YÖNELİK FAALİYETLER İLE ÖN LİSANS/LİSANS AKADEMİK DANIŞMANLIK HİZMETLERİ VE ÖĞRENME YÖNETİM SİSTEMİNE İLİŞKİN HUSUSLAR

(Her bir ön lisans programı için altta yer alan tablo çoğaltılıp doldurulacaktır.)

Yaşlı BakımıÖn Lisans Programı için;	
	Olup/Olmadığı
2023-2024 Eğitim Öğretim Yılı Bahar İle 2024-2025 Eğitim Öğretim Yılı Güz Dönemleri Kapsamında Öğretim Elemanlarının/Üyelerinin Akademik Gelişimi İçin Yapılan Faaliyetler belirtilmiş midir?	
2023-2024 Eğitim Öğretim Yılı Bahar İle 2024-2025 Eğitim Öğretim Yılı Güz Dönemleri Kapsamında Öğretim Elemanlarının/Üyelerinin Eğitsel Gelişimi İçin Yapılan Faaliyetler belirtilmiş midir?	
2023-2024 Eğitim Öğretim Yılı Bahar İle 2024-2025 Eğitim Öğretim Yılı Güz Dönemleri Kapsamında Eğitimcilerin Eğitimi Katılımcı Listesi Bulunmakta mıdır ve kanıtı sunulmuş mudur?	
Programda Öğrenme Yönetim Sistemi kullanılan ders sayısı belirtilmiş midir?	
Programınıza kayıtlı her öğrencinin akademik danışmanı bulunup bulunmadığı belirtilmiş midir?	
Programınıza kayıtlı her öğrencinin akademik danışmanlık saati bulunup bulunmadığı belirtilmiş midir?	
Programınıza kayıtlı her öğrencinin akademik danışmanlık uygulamasına ilişkin geri bildirim toplanıp toplanmadığı belirtilmiş midir?	
Verilen Yüz Yüze Danışmanlık Hizmeti (belge ile kayıt altına alınan bireysel görüşme) Sayısı belirtilmiş midir?	
Verilen Yüz Yüze Danışmanlık Hizmeti (toplantı) Sayısı belirtilmiş midir?	
Verilen Çevrimiçi Danışmanlık (mail, zoom, whatsapp) Sayısı belirtilmiş midir?	
Verilen Çevrimiçi Danışmanlık (toplantı) Sayısı belirtilmiş midir?	
Danışmanlık Hizmetleri Süreçlerinde Tespit Edilen Genel Sorunlar ve Yapılan İyileştirmeler belirtilmiş midir?	

**Tablo 9: Sağlık Bakım Hizmetleri Bölümünde Yürütülmekte Olan Ön Lisans Programlarında Öğretim Elemanlarının/Üyelerinin Gelişimine Yönelik Faaliyetler İle Ön Lisans/Lisans Akademik Danışmanlık Hizmetleri Ve Öğrenme Yönetim Sistemine İlişkin Hususlar**

# I. ÖĞRENCİ İSTATİSTİKLERİ

(Her bir ön lisans programı için altta yer alan tablo çoğaltılıp doldurulacaktır.)

Yaşlı Bakım Ön Lisans Programı için;	
2023-2024 Eğitim Öğretim Yılı Bahar İle 2024-2025 Eğitim Öğretim Yılı Güz Dönemleri Kapsamında	<b>Olup/Olmadığı</b>
ERASMUS gelen öğrenci sayısı belirtilmiş midir?	<b>EVET</b>
ERASMUS giden öğrenci sayısı belirtilmiş midir?	<b>EVET</b>
Merkezi Yerleştirme Puanıyla Yatay Geçiş kapsamında gelen öğrenci sayısı belirtilmiş midir?	<b>EVET</b>
Merkezi Yerleştirme Puanıyla Yatay Geçiş kapsamında giden öğrenci sayısı belirtilmiş midir?	<b>EVET</b>
Kurumlararası yatay geçiş ile giden öğrenci sayısı belirtilmiş midir?	<b>EVET</b>
Kurumlararası yatay geçiş ile gelen öğrenci sayısı belirtilmiş midir?	<b>EVET</b>
Kurumiçi yatay geçiş ile giden öğrenci sayısı belirtilmiş midir?	<b>EVET</b>
Kurumiçi yatay geçiş ile gelen öğrenci sayısı belirtilmiş midir?	<b>EVET</b>
Dikey Geçiş yapan öğrenci sayısı belirtilmiş midir?	<b>EVET</b>
Özel Öğrencilik ile giden öğrenci sayısı belirtilmiş midir?	<b>EVET</b>
Özel Öğrencilik ile gelen öğrenci sayısı belirtilmiş midir?	<b>EVET</b>
İlişik kesen öğrenci sayısı belirtilmiş midir?	<b>EVET</b>
Gelen/Giden Öğrenci Sayılarının Değerlendirilmesi yapılmış mıdır?	<b>EVET</b>
Çift Anadal Öğrenci Sayısı belirtilmiş midir?	<b>EVET</b>
Yandal Öğrenci Sayısı belirtilmiş midir?	<b>EVET</b>
Çift Anadal/Yandal Öğrenci Sayısı Değerlendirmesi yapılmış mıdır?	<b>EVET</b>
Özel Gereksinimli Öğrenci Sayısı belirtilmiş midir?	<b>EVET</b>
Özel Gereksinimli Öğrencilere (varsa) Yönelik Uygulamalar/Tedbirler belirtilmiş midir?	<b>EVET</b>
Uluslararası Öğrenci Sayısı belirtilmiş midir?	<b>EVET</b>
Uluslararası Öğrencilere Yönelik Uygulamalar/Tedbirler belirtilmiş midir?	<b>EVET</b>
Sosyal Faaliyetler belirtilmiş midir?	<b>EVET</b>
Bilimsel Faaliyetler belirtilmiş midir?	<b>EVET</b>
Kültürel Faaliyetler belirtilmiş midir?	<b>EVET</b>
Sportif Faaliyetler belirtilmiş midir?	<b>EVET</b>
Bitirme Projesi Sayısı belirtilmiş midir?	<b>EVET</b>
Panel/Sergi Sayısı belirtilmiş midir?	<b>EVET</b>
Proje Sayısı (Tübitak v.b) belirtilmiş midir?	<b>EVET</b>
Öğrencileri Araştırmaya Yönlendirici Diğer Uygulamalar belirtilmiş midir?	<b>EVET</b>
Öğrenci Faaliyetleri İle İlgili Genel Değerlendirme yapılmış mıdır?	<b>EVET</b>

**Tablo 10:** Sağlık Bakım Hizmetleri Bölümünde Yürütülmekte Olan Ön Lisans Programlarında 2023-2024 Eğitim Öğretim Yılı Bahar İle 2024-2025 Eğitim Öğretim Yılı Güz Dönemine İlişkin Öğrenci Faaliyetleri İstatistikleri



# I. ÖĞRENCİ İSTATİSTİKLERİ

(Her bir program için ÜSTTE yer alan tablo çoğaltılıp doldurulacaktır.)

# İ. PROGRAM BAZINDA ALINAN NOTLARIN BİRİM ORTALAMASI İLE KARŞILAŞTIRMALI DEĞERLENDİRİLMESİ

Yaşlı Bakımı Ön Lisans Programı için;	
	Olup/Olmadığı
2023-2024 Eğitim Öğretim Yılı Bahar ile 2024-2025 Eğitim Öğretim Yılı Güz Dönemleri Kapsamında <b>Birim Geneli</b> ve <b>Program Düzeyi</b> not dağılımlarında programdaki öğrencilerin puanının birim puanından düşük olduğu hususlara ilişkin kök neden tespitleri sunulmuş mudur?	<b>EVET</b>
2023-2024 Eğitim Öğretim Yılı Bahar İle 2024-2025 Eğitim Öğretim Yılı Güz Dönemleri Kapsamında <b>Birim Geneli</b> ve <b>Program Düzeyi</b> not dağılımlarında programdaki öğrencilerin puanının birim puanından düşük olduğu hususlara ilişkin iyileştirme önerileri sunulmuş mudur?	<b>EVET</b>

**Tablo 11: Sağlık Bakım Hizmetleri .Bölümünde Yürütülmekte Olan Ön Lisans Programlarında 2023-2024 Bahar ve 2024-2025 Eğitim Öğretim Yılı Güz Dönemine İlişkin Notların Karşılaştırmalı Değerlendirilmesi**

# SÜLEYMAN DEMİREL ÜNİVERSİTESİ

EĞİRDİR SAĞLIK HİZMETLERİ MESLEK YÜKSEKOKULU  
SAĞLIK BAKIM HİZMETLERİ BÖLÜMÜ

2024 YILI

EĞİTİM ÖĞRETİM ÖZ DEĞERLENDİRME RAPORU

