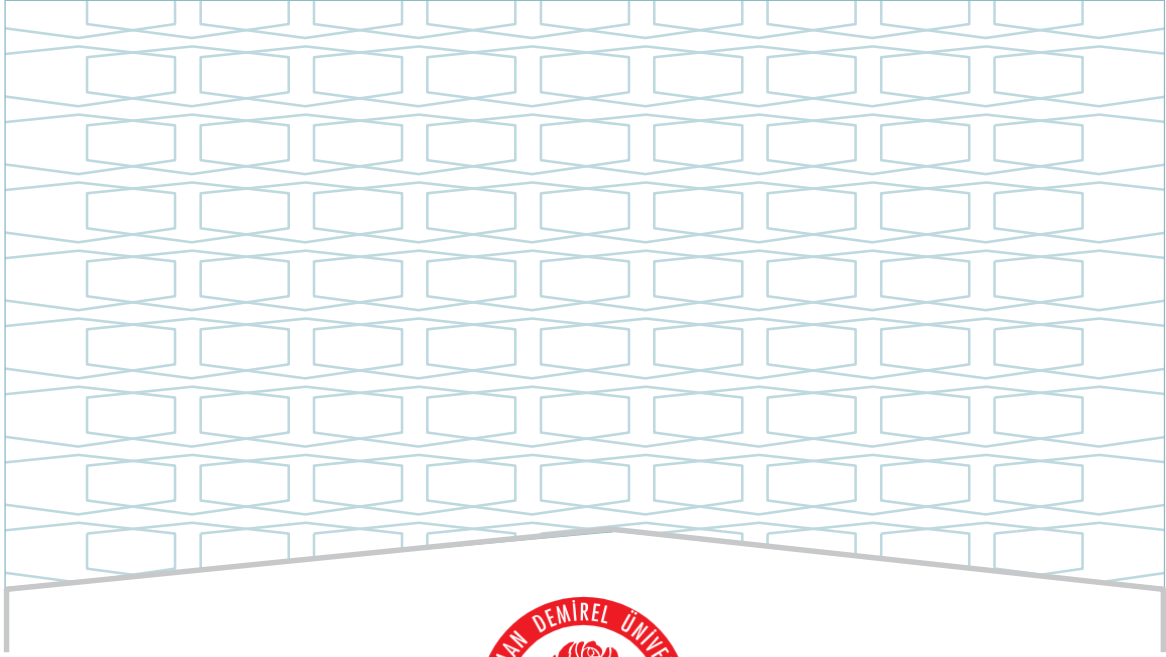




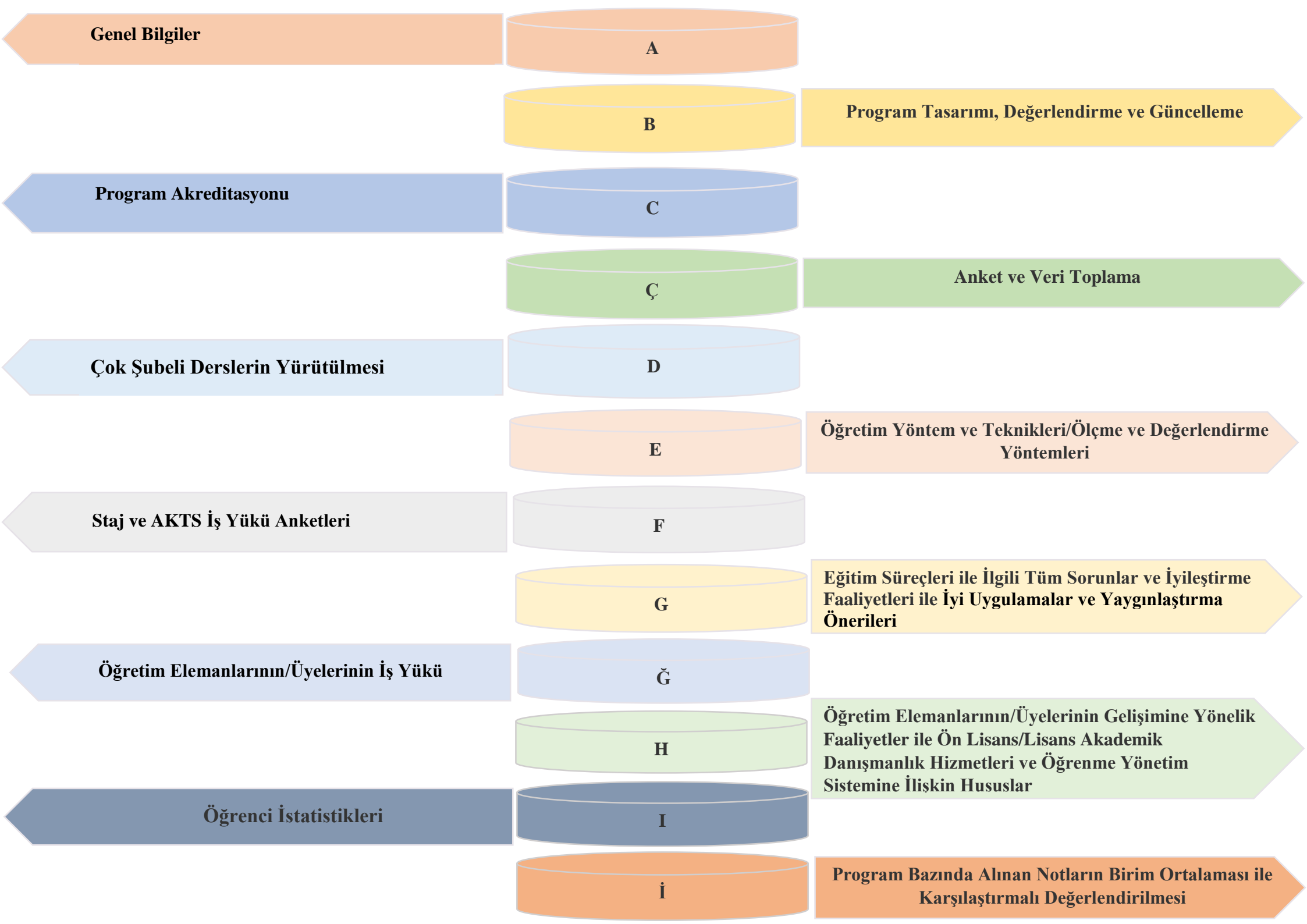
**SÜLEYMAN DEMİREL ÜNİVERSİTESİ**  
**EĞİRDİR SAĞLIK HİZMETLERİ MESLEK YÜKSEKOKULU**  
**SOSYAL HİZMETLER ve DANIŞMANLIK BÖLÜMÜ**  
**SOSYAL HİZMETLER ÖN LİSANS PROGRAMI**  
**2024 YILI**  
**EĞİTİM ÖĞRETİM ÖZ DEĞERLENDİRME RAPORU**

**ŞUBAT - 2025**



**SÜLEYMAN DEMİREL ÜNİVERSİTESİ**  
**EĞİRDİR SAĞLIK HİZMETLERİ MESLEK YÜKSEKOKULU**  
**SOSYAL HİZMETLER ve DANIŞMANLIK BÖLÜMÜ**  
**SOSYAL HİZMETLER ÖN LİSANS PROGRAMI**  
**2024 YILI**  
**EĞİTİM ÖĞRETİM ÖZ DEĞERLENDİRME RAPORU**

ŞUBAT - 2025



**Genel Bilgiler**

**A**

**Program Tasarımı, Değerlendirme ve Güncelleme**

**B**

**Program Akreditasyonu**

**C**

**Anket ve Veri Toplama**

**Ç**

**Çok Şubeli Derslerin Yürütülmesi**

**D**

**Öğretim Yöntem ve Teknikleri/Ölçme ve Değerlendirme Yöntemleri**

**E**

**Staj ve AKTS İş Yükü Anketleri**

**F**

**Eğitim Süreçleri ile İlgili Tüm Sorunlar ve İyileştirme Faaliyetleri ile İyi Uygulamalar ve Yaygınlaştırma Önerileri**

**G**

**Öğretim Elemanlarının/Üyelerinin İş Yükü**

**Ğ**

**Öğretim Elemanlarının/Üyelerinin Gelişimine Yönelik Faaliyetler ile Ön Lisans/Lisans Akademik Danışmanlık Hizmetleri ve Öğrenme Yönetim Sistemine İlişkin Hususlar**

**H**

**Öğrenci İstatistikleri**

**I**

**Program Bazında Alınan Notların Birim Ortalaması ile Karşılaştırmalı Değerlendirilmesi**

**İ**

## **ŞEMALAR LİSTESİ**

**Şema 1:** Sosyal Hizmetler Ön Lisans Programının “Vizyon” Belirlenimine İlişkin Durum

**Şema 2:** Sosyal Hizmetler Ön Lisans Programının “Misyon” Belirlenimine İlişkin Durum

**Şema 3:** Sosyal Hizmetler Ön Lisans Programının “Program Amaçları” Belirlenimine İlişkin Durum

**Şema 4:** Sosyal Hizmetler Ön Lisans Programının “Program Yeterlilikleri” Belirlenimine İlişkin Durum

**Şema 5:** Sosyal Hizmetler Ön Lisans Programının “Program Yeterlilikleri ile TYYÇ İlişkilendirmesi” Belirlenimine İlişkin Durum

**Şema 6:** Sosyal Hizmetler Ön Lisans Programının “SWOT Analizi” Belirlenimine İlişkin Durum

**Şema 7:** Sosyal Hizmetler Ön Lisans Programının “Program Paydaşları” Belirlenimine İlişkin Durum

**Şema 8:** Sosyal Hizmetler Ön Lisans Programının “Program Danışma Kurulu” Belirlenimine İlişkin Durum

**Şema 9:** Sosyal Hizmetler Ön Lisans Programının “Program Bilgi Paketi” Belirlenimine İlişkin Durum

**Şema 10:** Sosyal Hizmetler Ön Lisans Programının “Karar Süreçlerinde Paydaş Katılımı” Belirlenimine İlişkin Durum

**Şema 11:** Sosyal Hizmetler Ön Lisans Programının “Program/AKTS Değerlendirme/Güncelleme” Durumu ve Çalışma Takvimi

**Şema 12:** Sosyal Hizmetler Ön Lisans Programının “Program Akreditasyonu” ve “Dünya Sıralamalarında Yer Alan Muadilleri ile Karşılaştırmalı” Durumu

**Şema 13:** Sosyal Hizmetler Ön Lisans Programının Yürütmekte Olduğu “Anket Çalışmaları”nın Durumu

**Şema 14:** Sosyal Hizmetler Ön Lisans Programının Müfredatındaki “Çok Şubeli Dersler”in Durumu

**Şema 15:** Sosyal Hizmetler Ön Lisans Programında Uygulanmakta Olan “Öğretim Yöntem ve Teknikleri/Ölçme ve Değerlendirme Yöntemleri” Durumu

**Şema 16:** Sosyal Hizmetler Ön Lisans Programında “Staj Dersleri” ve “AKTS İş Yüğü Anketleri” Durumu

## TABLolar LİSTESİ

**Tablo 1:** Sosyal Hizmetler Ön Lisans Programında Eğitim Süreçleri ile İlgili Tüm Sorunlar ve İyileştirme Faaliyetleri

**Tablo 2:** Sosyal Hizmetler Ön Lisans Programında Eğitim Süreçleri ile İlgili İyi Uygulamalar ve Yaygınlaştırma Önerileri

**Tablo 3:** Sosyal Hizmetler Ön Lisans Programında 2023-2024 Eğitim Öğretim Yılı Bahar Döneminde Öğretim Elemanlarının/Üyelerinin İş Yükü

**Tablo 4:** Sosyal Hizmetler Ön Lisans Programında 2024-2025 Eğitim Öğretim Yılı Güz Döneminde Öğretim Elemanlarının/Üyelerinin İş Yükü

**Tablo 5:** Sosyal Hizmetler Ön Lisans Programında 2023-2024 Eğitim Öğretim Yılı Bahar Döneminde Öğretim Elemanlarının/Üyelerinin Gelişimine Yönelik Faaliyetler ile Ön Lisans/Lisans Akademik Danışmanlık Hizmetleri ve Öğrenme Yönetim Sistemine İlişkin Hususlar

**Tablo 6:** Sosyal Hizmetler Ön Lisans Programında 2024-2025 Eğitim Öğretim Yılı Güz Döneminde Öğretim Elemanlarının/Üyelerinin Gelişimine Yönelik Faaliyetler ile Ön Lisans/Lisans Akademik Danışmanlık Hizmetleri ve Öğrenme Yönetim Sistemine İlişkin Hususlar

**Tablo 7:** Sosyal Hizmetler Ön Lisans Programında 2023-2024 Eğitim Öğretim Yılı Bahar Dönemine İlişkin Öğrenci İstatistikleri

**Tablo 8:** Sosyal Hizmetler Ön Lisans Programında 2023-2024 Eğitim Öğretim Yılı Bahar Dönemine İlişkin Öğrenci Faaliyetleri İstatistikleri

**Tablo 9:** Sosyal Hizmetler Ön Lisans Programında 2024-2025 Eğitim Öğretim Yılı Güz Dönemine İlişkin Öğrenci İstatistikleri

**Tablo 10:** Sosyal Hizmetler Ön Lisans Programında 2024-2025 Eğitim Öğretim Yılı Güz Dönemine İlişkin Öğrenci Faaliyetleri İstatistikleri

## A. GENEL BİLGİLER

### Program İeriđi

Süleyman Demirel Üniversitesi Eđirdir Sađlık Hizmetleri Meslek Yüksekokulu Sosyal Hizmetler Programı önlisans eđitimi örgün olarak yürütmektedir. 2 yıl (4 yarıyıl) ders geme sistemi uygulanmakta olup GNO (Genel Not Ortalaması) 2 ve üzerinde olan öđrenciler mezun olmaktadır. Örgün öđretimde İngilizce hazırlık sınıfı yoktur. Yaz ayları içerisinde 30 iş günü olacak şekilde zorunlu staj uygulaması yapılmaktadır. Sosyal Hizmetler Programından mezun olan öđrencilere "Sosyal Hizmetler Ön Lisans Mezunu" ünvanı verilmekte ve Yükseköđretim Kurulu kararlarına göre "meslek elemanı" olarak deđerlendirilmektedir. Programdan mezunlar sosyal hizmetler alanında alıřma yařamına katılabilir.

### Kabul Kořulları

Sosyal Hizmetler ve Danıřmanlık Bölümü'ne giriş için ülkemizde ortaöđretim eđitimi tamamlamıř veya yurtdıřında eđitim almıř ve eřdeđerliđi kabul edilmiř olmak ve üniversite giriş sınavlarında yeterli puanı almıř olmak gerekmektedir. Kayıt ve kabul řartları, ilgili yılın Öđrenci Seçme ve Yerleřtirme Sistemi Kılavuzu'nda belirtilir.

### Üst Kademeye Geiř

Sosyal Hizmetler ve Danıřmanlık bölümünden mezun olan öđrencilerimizin "Dikey Geiř Sınavı (DGS)" ile "Sosyoloji" veya "Sosyal Hizmet" lisans programlarını tamamlamaları mümkündür.

### Mezuniyet Kořulları

Mezun olmak için toplam 120 AKTS kredi miktarının tamamlaması gerekmektedir. Programda yer alan bütün dersleri ve stajları başarı ile tamamlamaları gerekmektedir.

### Mezun İstihdam Olanakları

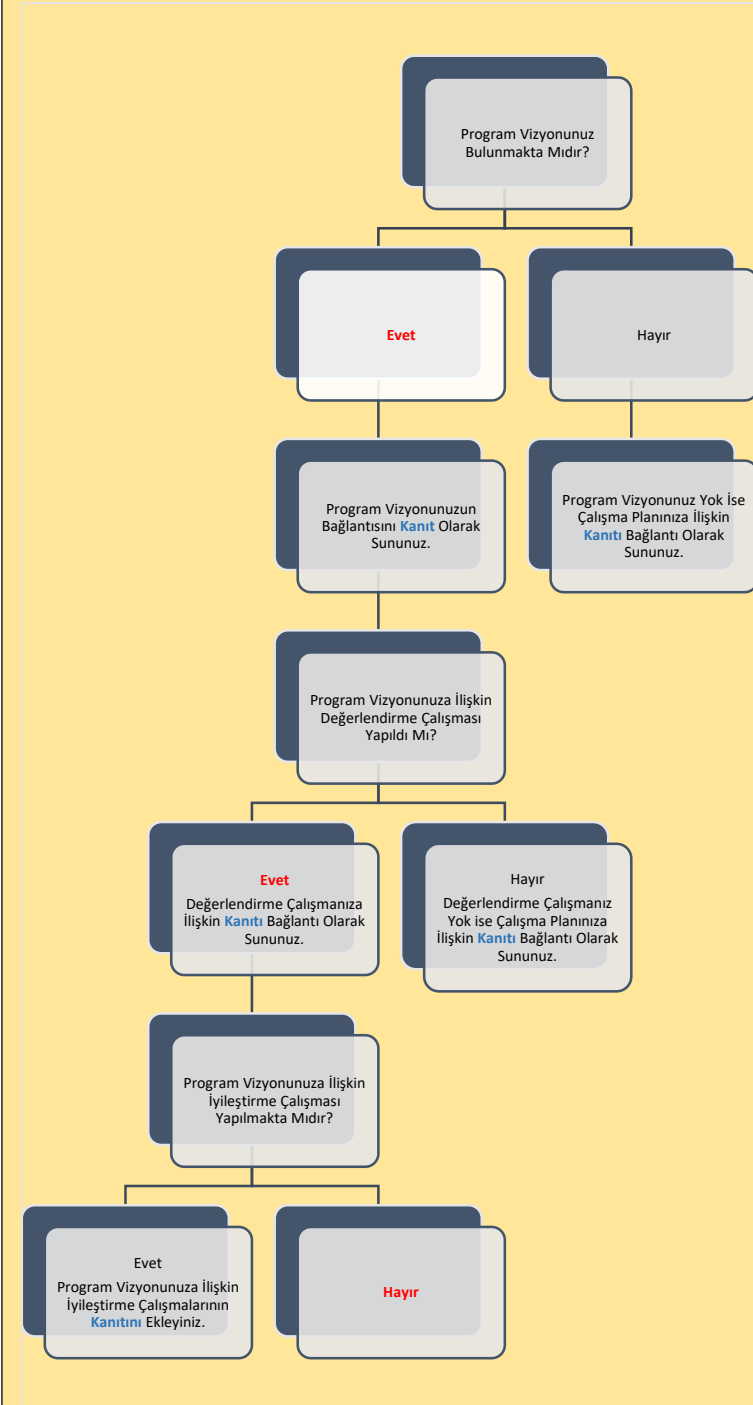
Sosyal Hizmet ve Danıřmanlık Bölümü mezunlarımız, sosyal hizmet sunumu gerekleřtirilen kamu sektörü bařta olmak üzere, özel sektör ve sivil toplum sektöründe ihtiyaç duyulan sosyal hizmet alanlarında istihdam edilebilmektedirler.

Bu programdan mezun olan öđrenciler sosyal alıřmacıların görev aldıđı, Aile ve Sosyal Politikalar Bakanlıđına bađlı kuruluşların eřitli birimlerinde (il/ile müdürlükleri, ocuk yuvaları, sevgi evleri, ocuk evleri, bakım ve rehabilitasyon merkezleri, vb.), Kredi ve Yurtlar Müdürlüđünde, Sađlık Bakanlıđına bađlı resmi ve özel hastanelerde, kamu hastaneler birliklerinde, Milli Eđitim Bakanlıđına bađlı rehberlik arařtırma merkezlerinde, özel eđitim ve rehabilitasyon merkezlerinde, kreř ve gündüz bakımevlerinde, kamu ve özel sektöre ait huzurevlerinde, sosyal yardımlařma ve dayanıřma vakıflarında, yerel yönetimlerin sosyal yardım ve hizmet birimlerinde, İl Afet ve Acil Durum Müdürlüklerinde, sivil toplum kuruluşlarında sosyal hizmetler yardımcı elemanı olarak alıřabilir.

### Yükseköđretim Girdi Göstergeleri

2024 YKS sonuçlarına göre; 2 okul birincisi kontenjanı, 82 genel kontenjan olmak üzere toplam 84 kontenjan için programımız ilk yerleřme oranı %100 olup, TYT 0,18 Katsayı ile Yerleřen Son Kiřinin Puanı 276,86384 başarı sırası 1.211.026 olarak tespit edilmiřtir

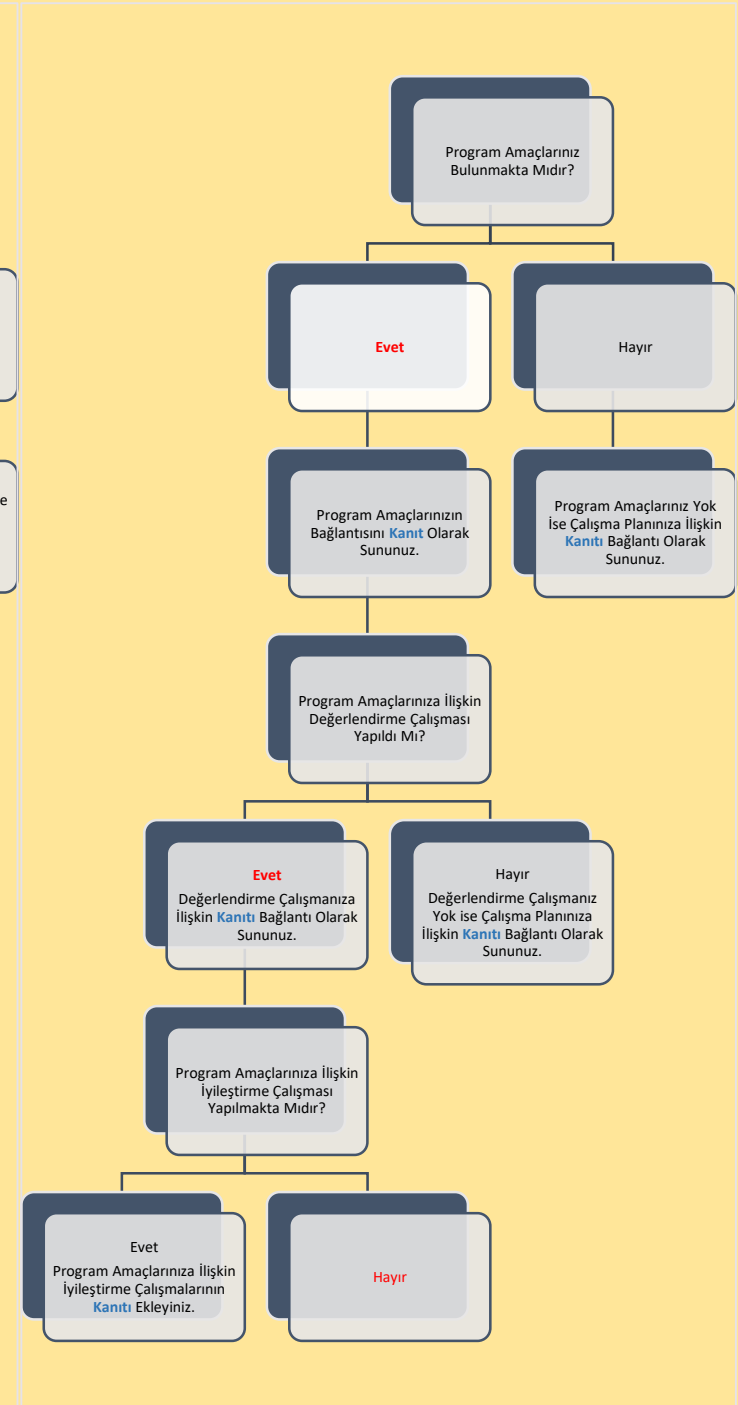
## B. PROGRAM TASARIMI, DEĞERLENDİRME VE GÜNCELLEME



Şema 1: Sosyal Hizmetler Ön Lisans Programının “Vizyon” Belirlenimine İlişkin Durum

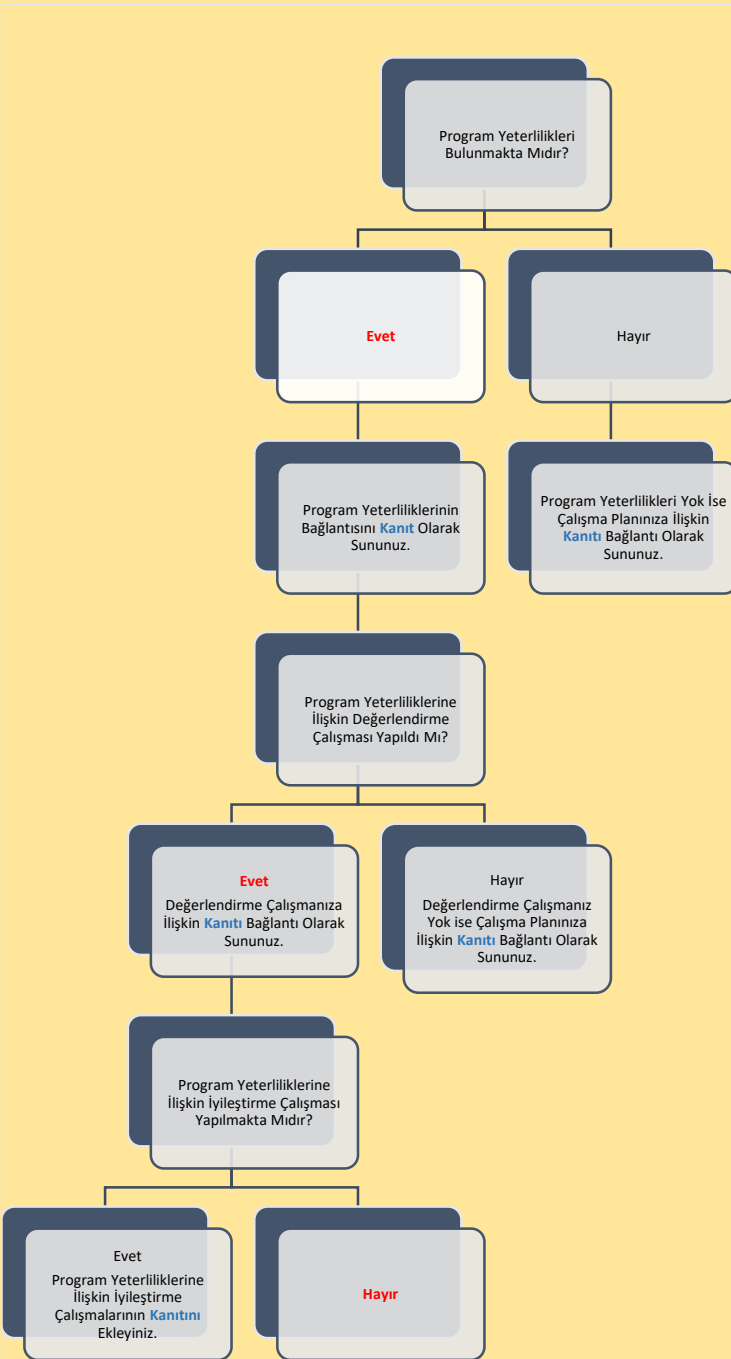


Şema 2: Sosyal Hizmetler Ön Lisans Programının “Miyon” Belirlenimine İlişkin Durum

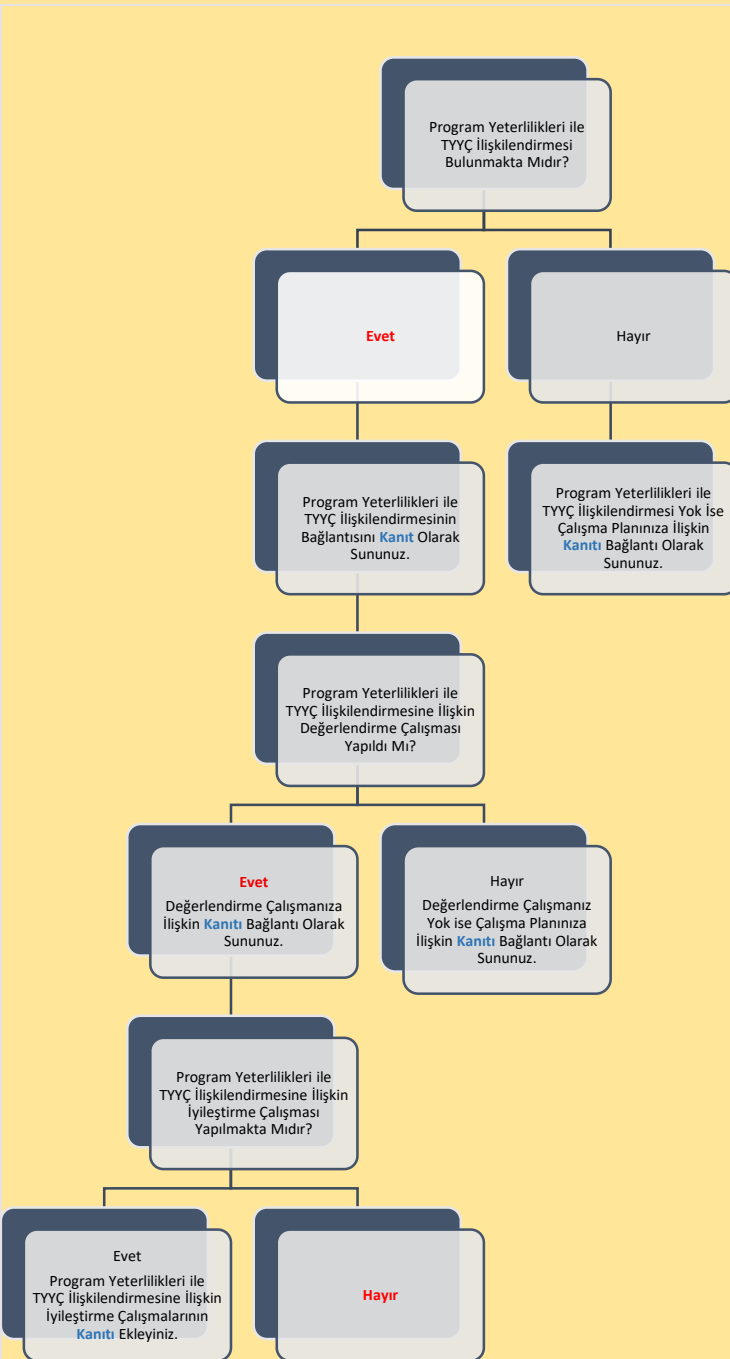


Şema 3: Sosyal Hizmetler Ön Lisans Programının “Program Amaçları” Belirlenimine İlişkin Durum

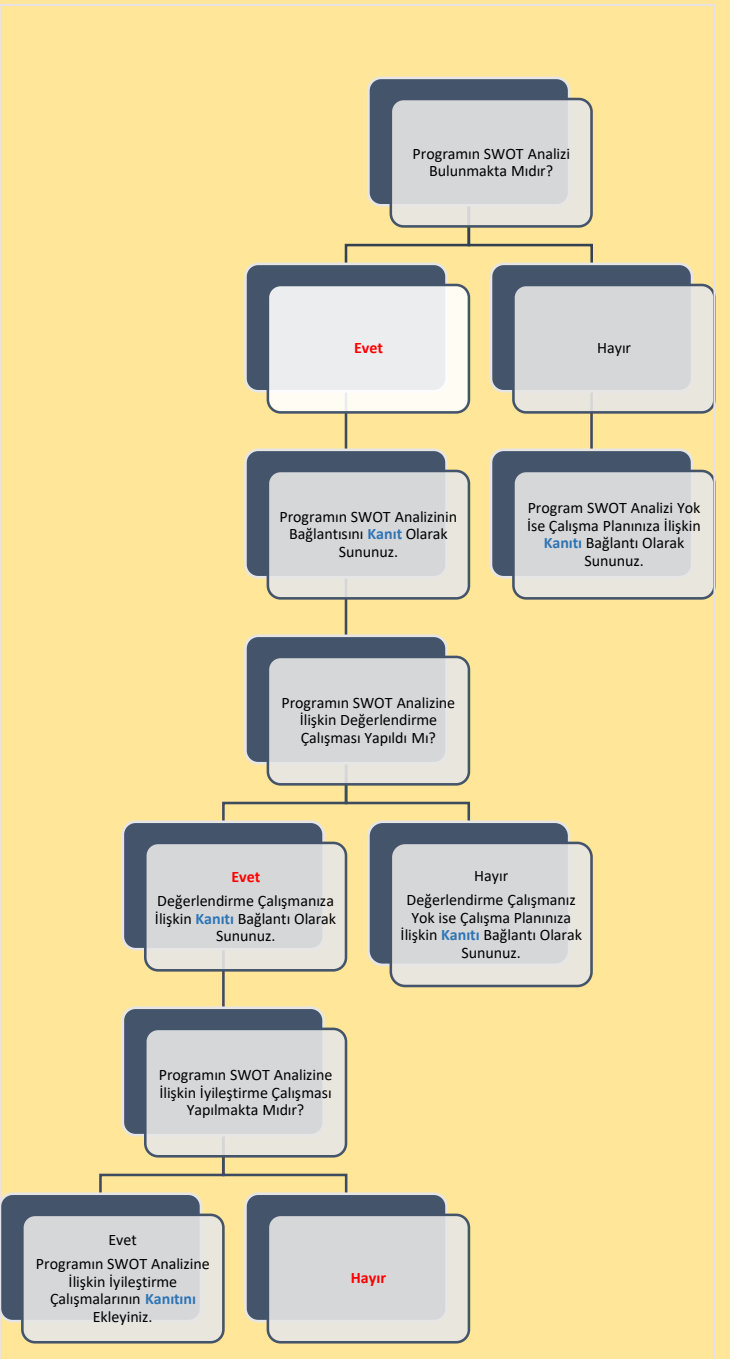
# B. PROGRAM TASARIMI, DEĞERLENDİRME VE GÜNCELLEME



**Şema 4: Sosyal Hizmetler Ön Lisans Programının “Program Yeterlilikleri” Belirlenimine İlişkin Durum**



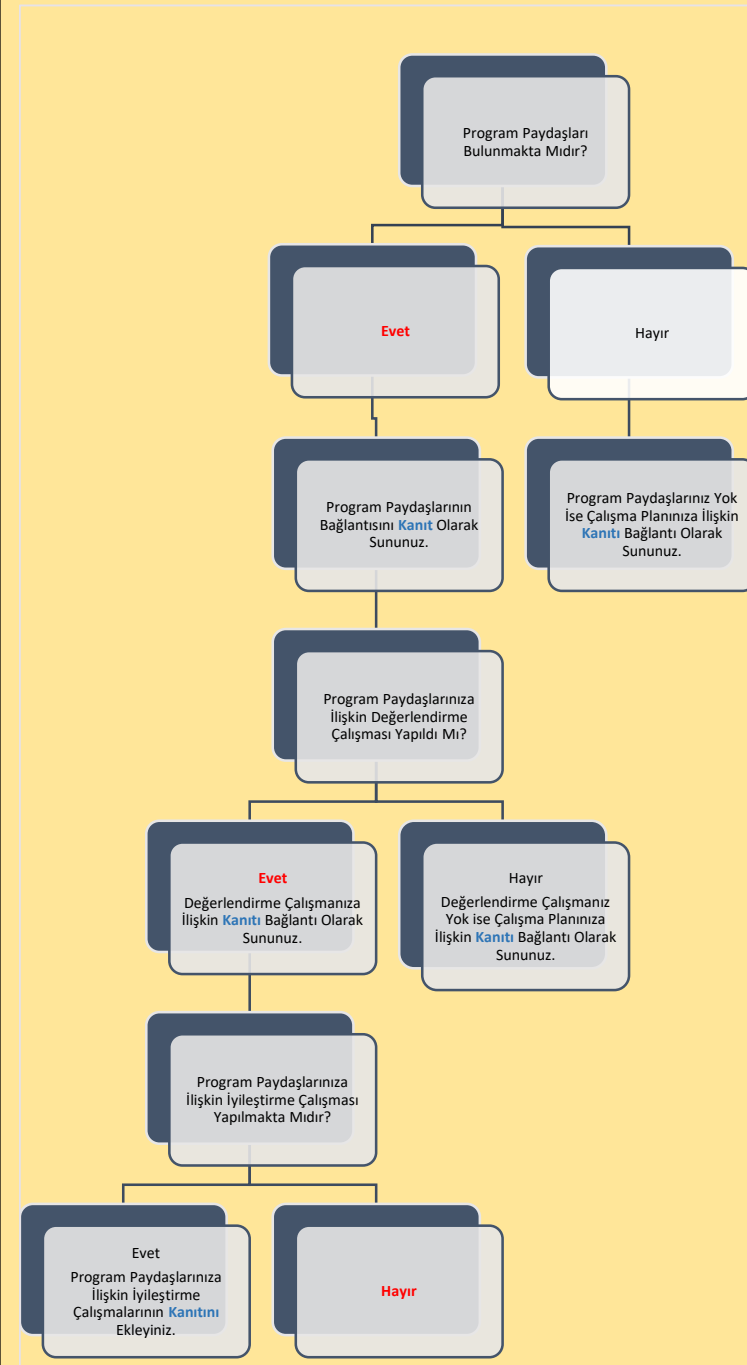
**Şema 5: Sosyal Hizmetler Ön Lisans Programının “Program Yeterlilikleri ile TYyÇ İlişkilendirmesi” Belirlenimine İlişkin Durum**



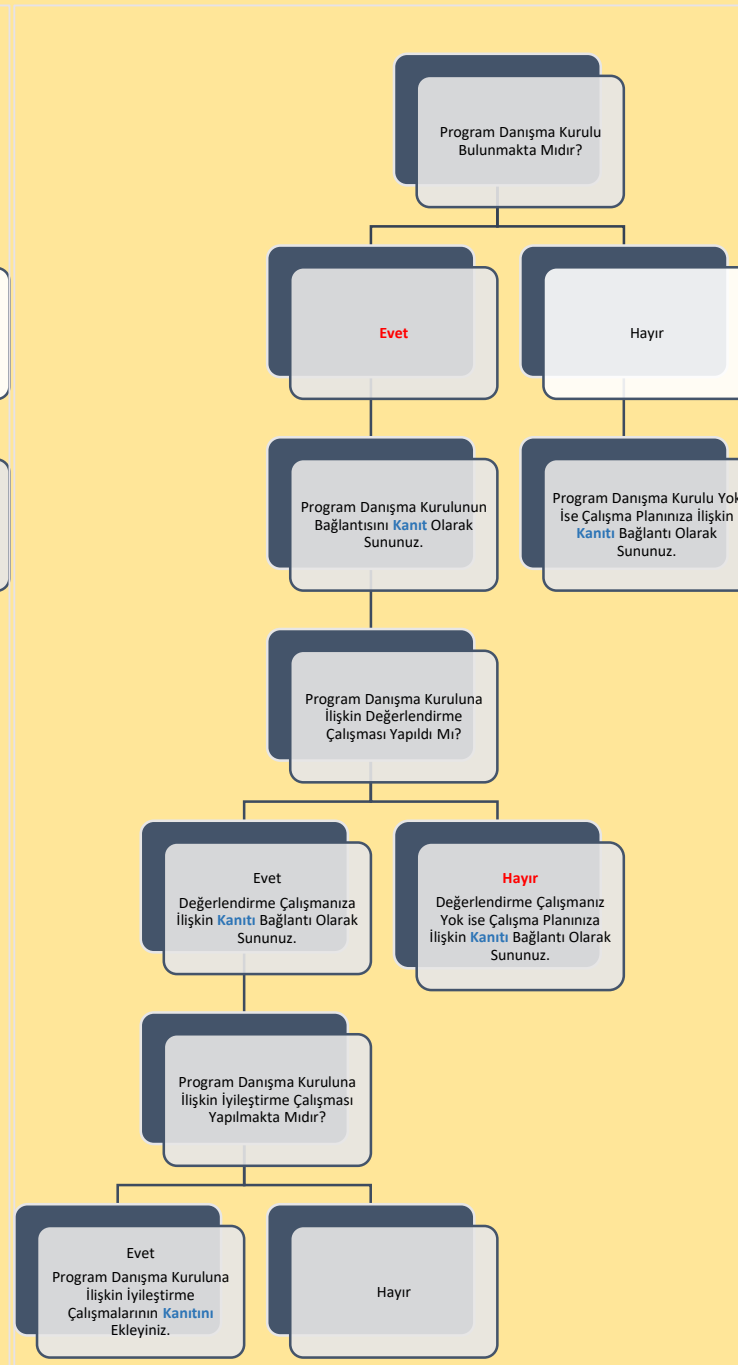
**Şema 6: Sosyal Hizmetler Ön Lisans Programının “SWOT Analizi” Belirlenimine İlişkin Durum**



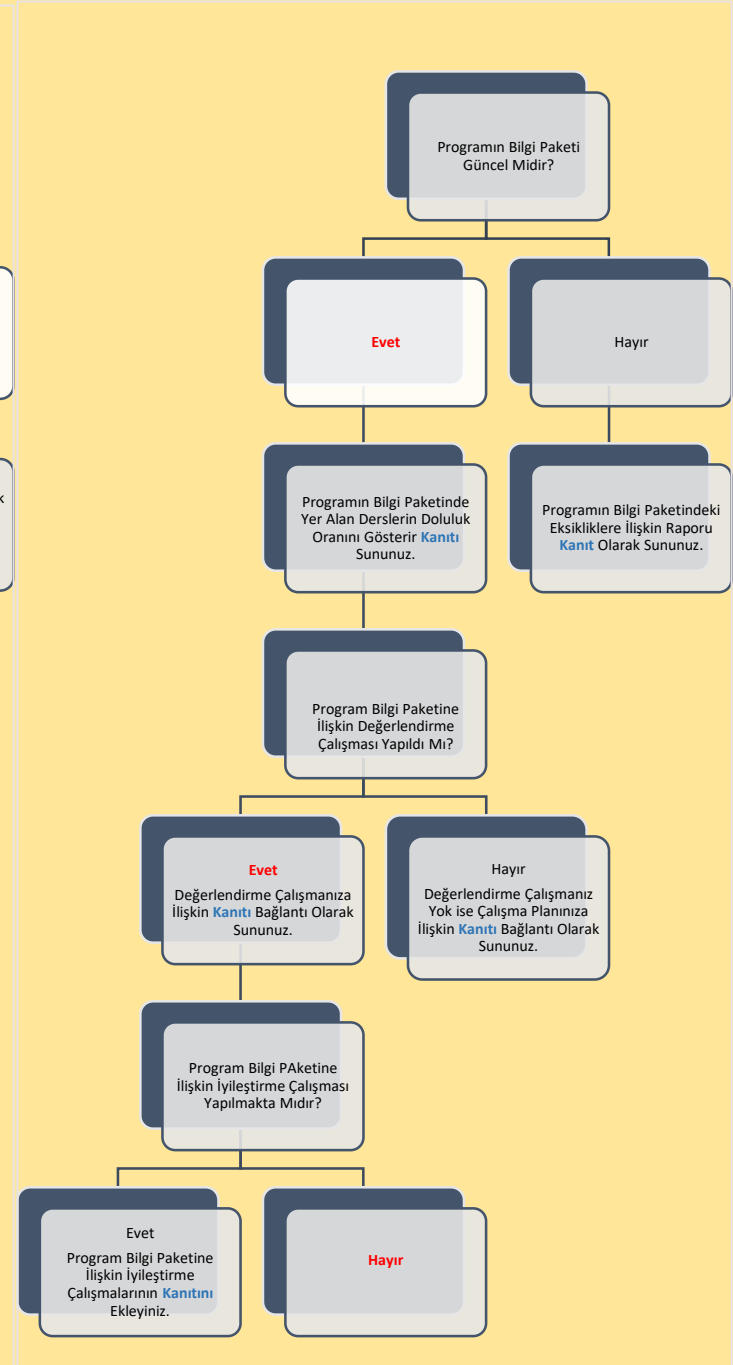
## B. PROGRAM TASARIMI, DEĞERLENDİRME VE GÜNCELLEME



Şema 7: Sosyal Hizmetler Ön Lisans Programının “Program Paydaşları” Belirlenimine İlişkin Durum

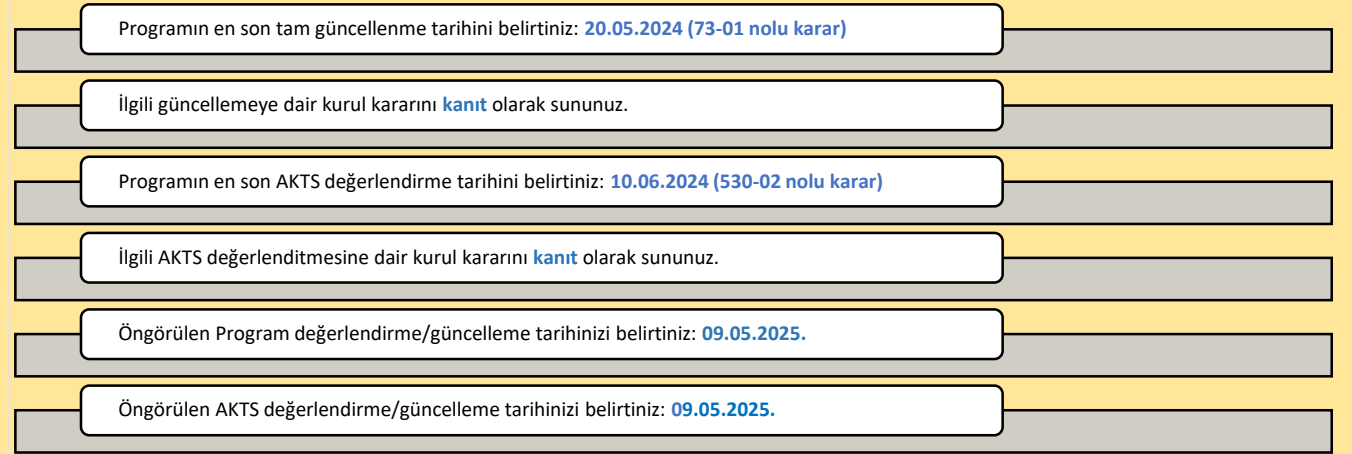
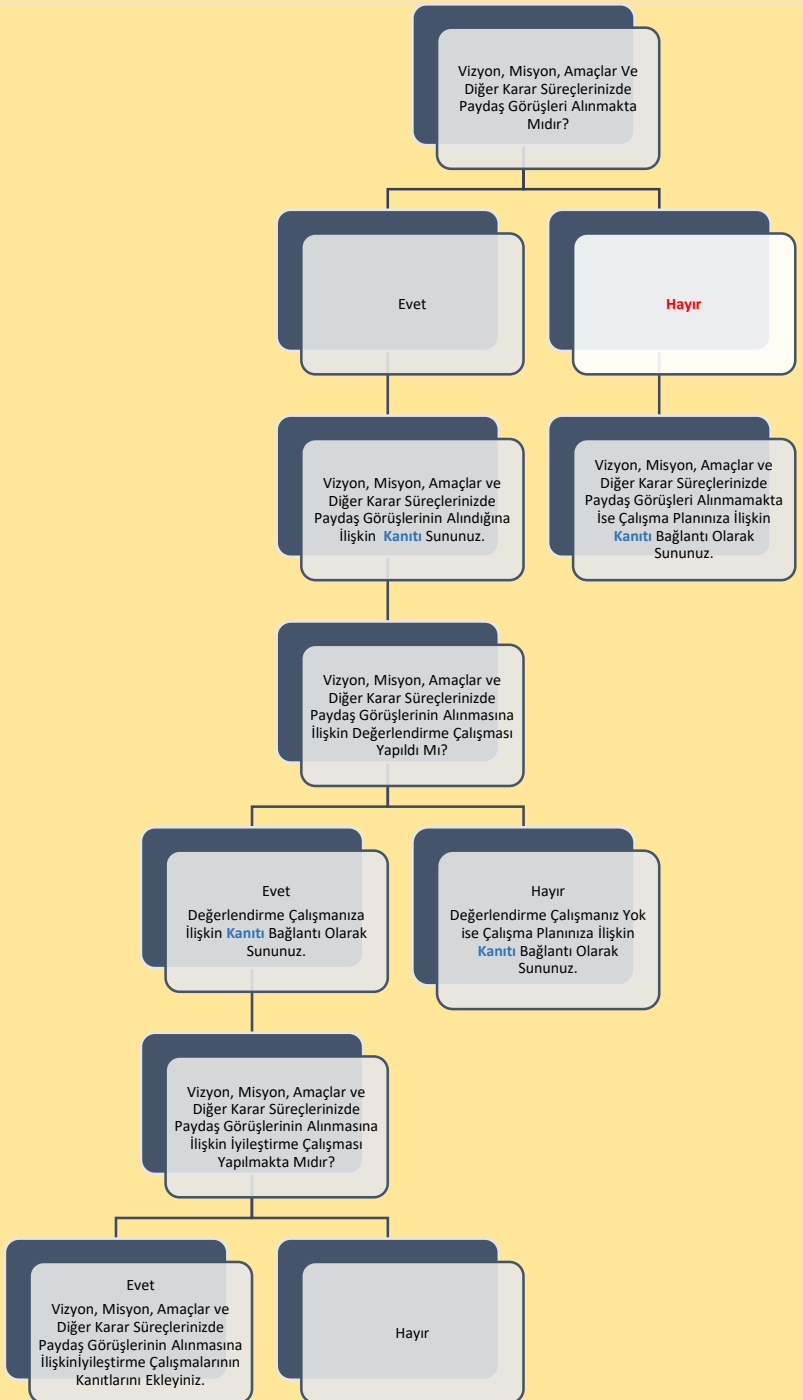


Şema 8: Sosyal Hizmetler Ön Lisans Programının “Program Danışma Kurulu” Belirlenimine İlişkin Durum



Şema 9: Sosyal Hizmetler Ön Lisans Programının “Program Bilgi Paketi” Belirlenimine İlişkin Durum

## B. PROGRAM TASARIMI, DEĞERLENDİRME VE GÜNCELLEME



**Şema 11: Sosyal Hizmetler Ön Lisans Programının “Program/AKTS Değerlendirme/Güncelleme” Durumu ve Çalışma Takvimi**

**Şema 10: Sosyal Hizmetler Ön Lisans Programının “Karar Süreçlerinde Paydaş Katılımı” Belirlenimine İlişkin Durum**

## C. PROGRAM AKREDİTASYONU



Akreditasyon başvurunuzun/çalışmanızın güncel durumuna ilişkin bilgi sununuz:

Akreditasyon çalışmanızın bulunmamasına ilişkin nedenleri belirtiniz:

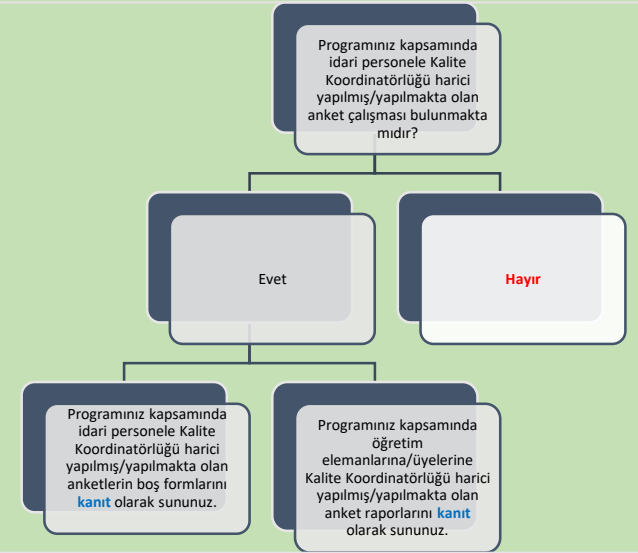
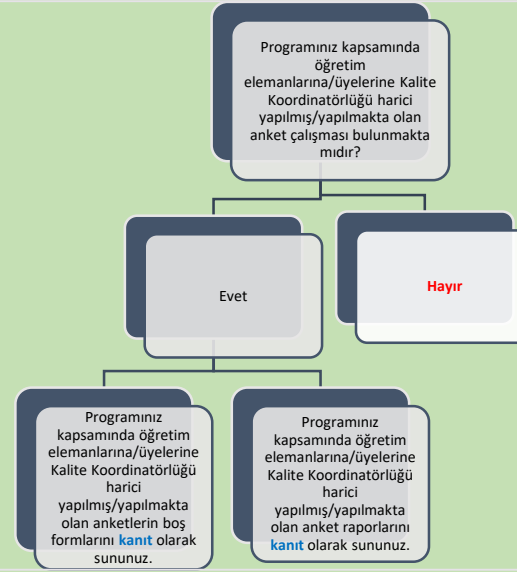
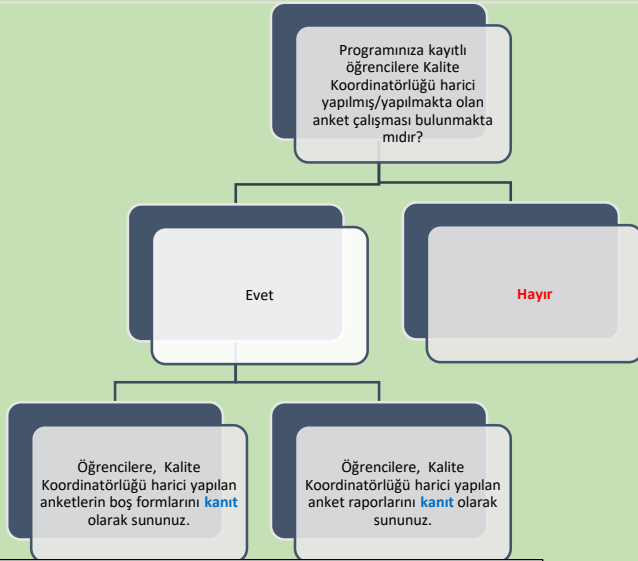
Mesleki Eğitim Değerlendirme ve Akreditasyon Derneği (MEDEK) tarafından akreditasyon için yetkilendirilen programlar içerisinde Sosyal Hizmetler Programı yer almamaktadır.

Programın diğer eksikleri tamamlandıktan sonra akreditasyon çalışmalarına başlanacaktır.

Dünya Sıralamalarında İlk 400'de Yer Alan Üniversitelerden Programınızın Öne Çıktığını Düşündüğünüz 3 Tanesini ile Program Tasarımı, Değerlendirmesi ve Güncellemesi, Vizyon, Misyon, Program Amaçları, Ölçme ve Değerlendirme vb. Bağlamlarda İyi Uygulama Örneklerini Belirtiniz:

**Programımıza ait herhangi bir iyi uygulama örneği bulunmamaktadır. Bu, üzerinde çalıştığımız ve geliştirilmesini planladığımız bir yönümüzdür.**

## Ç. ANKET VE VERİ TOPLAMA



Programınıza kayıtlı öğrencilere Kalite Koordinatörlüğü harici yapılmış/yapılmakta olan anket çalışmalarının kapsamı hakkında bilgi sununuz:

Programımız kapsamında öğrencilere uygulanmış bir anket bulunmamaktadır.

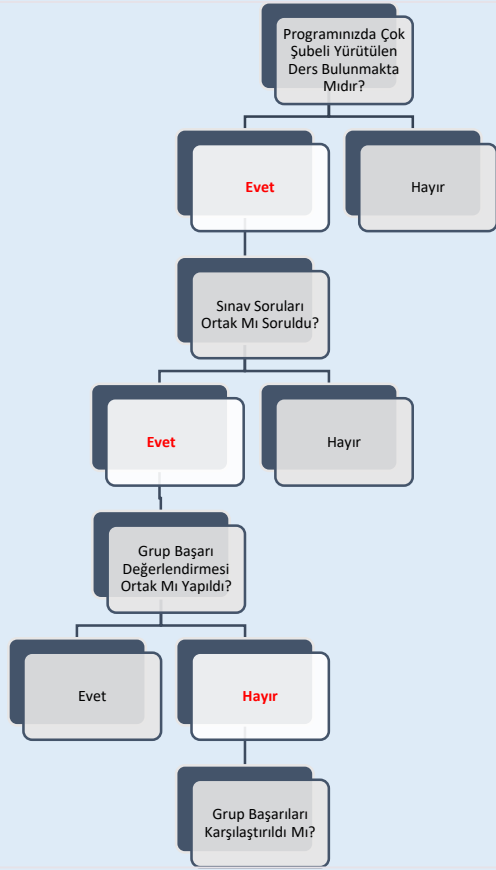
Programınız kapsamında öğretim elemanlarına/üyelerine Kalite Koordinatörlüğü harici yapılmış/yapılmakta olan anket çalışmalarının kapsamı hakkında bilgi sununuz:

Programımız kapsamında öğretim elemanlarına uygulanmış bir anket bulunmamaktadır.

Programınız kapsamında idari personele Kalite Koordinatörlüğü harici yapılmış/yapılmakta olan anket çalışmalarının kapsamı hakkında bilgi sununuz:

Program seviyesinde idari personelimiz bulunmamaktadır.

## D. ÇOK ŞUBELİ DERSLERİN YÜRÜTÜLMESİ



Çok Şubeli Derslerin Yürütülmesi ile İlgili Tespit Etmiş Olduğunuz Sorunlar ve İyileştirme Önerilerine Dair Bilgi Sununuz:

Okulumuzun fiziki yetersizlikleri nedeniyle şube yapılmaktadır.

Öğretim elemanlarının iş yükünde artışa sebep olmaktadır.

Tüm şubeler için standart bir müfredat ve değerlendirme kriterleri oluşturulmalıdır.

Öğrencilerin Gruplara Ayrılma Yöntemine İlişkin Bilgi Sununuz:

Öğrencilerin gruplara ayrılması, eğitim sürecinin daha verimli ve etkili hale getirilmesi için önemli bir stratejidir.

Okulumuzda öğrenci numaralarına göre gruplama yapılmaktadır.

## E. ÖĞRETİM YÖNTEM VE TEKNİKLERİ/ÖLÇME VE DEĞERLENDİRME YÖNTEMLERİ

Programınız Kapsamında Kullanılan Öğretme Yöntem ve Tekniklerine İlişkin Bilgi Sununuz:

Anlatım, ödev, kısa sunum, proje, uygulamalı eğitim...

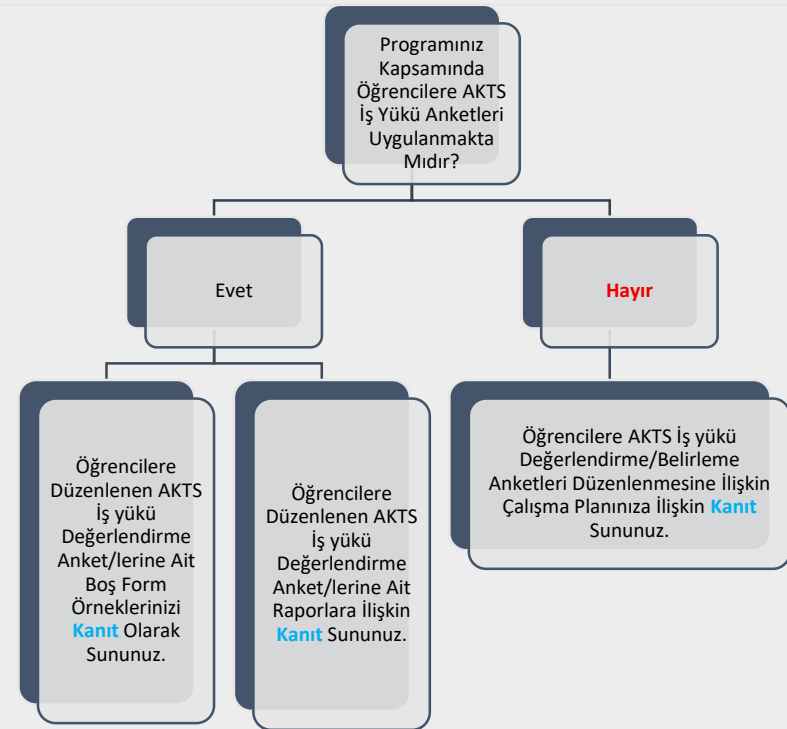
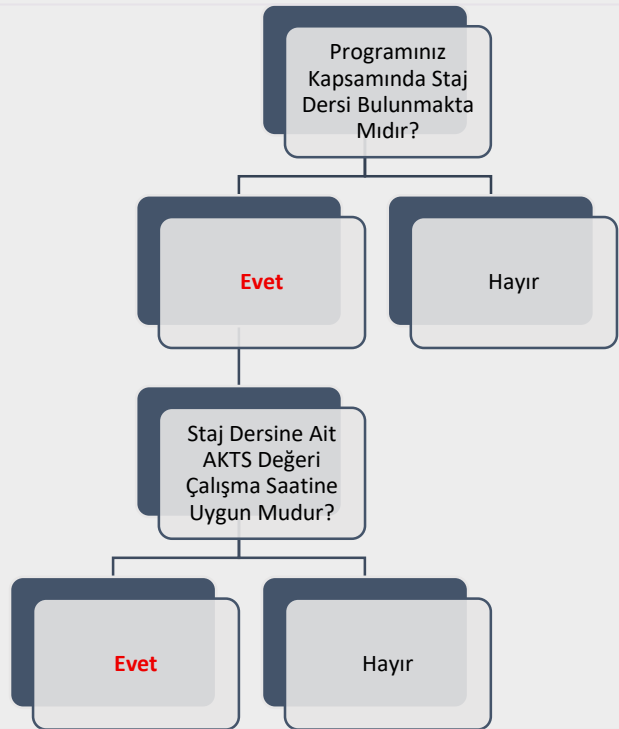
Programınız Kapsamında Kullanılan Ölçme ve Değerlendirme Yöntemlerine İlişkin Bilgi Sununuz:

Çoktan seçmeli, klasik, boşluk doldurma, doğru-yanlış

**Şema 14: Sosyal Hizmetler Ön Lisans Programının Müfredatındaki “Çok Şubeli Dersler”in Durumu**

**Şema 15: Sosyal Hizmetler Ön Lisans Programında Uygulanmakta Olan “Öğretim Yöntem Ve Teknikleri/Ölçme ve Değerlendirme Yöntemleri” Durumu**

## F. STAJ VE AKTS İŞ YÜKÜ ANKETLERİ



Staj Dersine Ait AKTS Değeri Çalışma Saatine Uygun Değilse Nedenlerini Belirtiniz:

Şema 16: Sosyal Hizmetler Ön Lisans Programında “Staj Dersleri” ve “AKTS İş Yükü Anketleri” Durumu

# G. EĞİTİM SÜREÇLERİ İLE İLGİLİ TÜM SORUNLAR VE İYİLEŞTİRME FAALİYETLERİ İLE İYİ UYGULAMALAR VE YAYGINLAŞTIRMA ÖNERİLERİ

01.01.2024-31.12.2024 Tarih Aralığı Kapsamında

## EĞİTİM SÜREÇLERİ İLE İLGİLİ TÜM SORUNLAR ve İYİLEŞTİRME FAALİYETLERİ

1-SORUN	2-KARAR VERİLEN İYİLEŞTİRME FAALİYETİ	3-İYİLEŞTİRME BİRİMİ/MAKAMI /SORUMLUSU	4-TAMAMLANMA TARİHİ	5-ÖNGÖRÜLEN TAMAMLANMA TARİHİ*
Öğrenciler için yeterli çalışma alanı bulunmaması	Kütüphane ve çalışma salonu yapımı	Okul İdaresi	08.02.2024	
Konferans salonu ve sahnesinin eski ve kullanışsız olması	Konferans salonunun yenilenmesi	Okul İdaresi	08.02.2024	
Sınıflarda projeksiyon perdelerinin olmaması ve bazı projeksiyonların çalışmaması	Sınıflara yeni projeksiyon ve projeksiyon perdesi alınması.	Okul İdaresi/ İdari Mali İşler	16.12.2024	

\*İyileştirmeye ilişkin çalışmaların henüz tamamlanmadığı ("4- Tamamlanma Tarihi"ne ilişkin bilginin sunulmadığı) "Sorun"lara ilişkin öngörülen tamamlanma tarihinin girilmesi beklenmektedir.

**Tablo 1:** Sosyal Hizmetler Ön Lisans Programında Eğitim Süreçleri ile İlgili Tüm Sorunlar ve İyileştirme Faaliyetleri

## G. EĞİTİM SÜREÇLERİ İLE İLGİLİ TÜM SORUNLAR VE İYİLEŞTİRME FAALİYETLERİ

01.01.2024-31.12.2024 Tarih Aralığı Kapsamında

### EĞİTİM SÜREÇLERİ İLE İLGİLİ İYİ UYGULAMALAR VE YAYGINLAŞTIRMA ÖNERİLERİ

İYİ UYGULAMA	YAYGINLAŞTIRMA ÖNERİSİ
Afetlerde Sosyal Hizmet dersi kapsamında AFAD Genel Müdürlüğü (ANKARA) ziyareti	Her dönem benzer uygulamalar ve ziyaretler gerçekleştirilebilir.
İnsan Hakları dersi kapsamında Ulucanlar Cezaevi (ANKARA) ziyareti	Her dönem benzer uygulamalar ve ziyaretler gerçekleştirilebilir.

**Tablo 2:** Sosyal Hizmetler Ön Lisans Programında Eğitim Süreçleri ile İlgili İyi Uygulamalar ve Yaygınlaştırma Önerileri



## Ğ. ÖĞRETİM ELEMANLARININ/ÜYELERİNİN İŞ YÜKÜ

2023-2024 EĞİTİM ÖĞRETİM YILI BAHAR YARIYILI					
ÖĞRETİM ELEMANLARININ/ ÜYELERİNİN İŞ YÜKÜ					
ÜN VAN	AD SOYAD	ÖN LİSANS	LİSANSÜSTÜ DERS SAATI	LİSANSÜSTÜ DANIŞMANLIK SAYISI	İDARİ GÖREVLER
Öğr. Gör.	Demir DİNİPAK	24			Sosyal Hizmetler ve Dan. Bölüm Bşk.
Öğr. Gör.	Muhammet BENER	26			
KURUM DIŞINDAN GÖREVLENDİRİLEN ÖĞRETİM ELEMANLARI/ÜYELERİ					
DERS ADI		ÖĞRETİM ELEMANI/ÜYESİ		TERCİH EDİLME NEDENİ VE DEĞERLENDİRME	
Selim SÖZER		20		Bölümdeki bir akademisyenin 13/b ile başka bir okulda görevli olması dolayısıyla oluşan ihtiyaç	
Fatmanur YAYLALI		6		Bölümdeki bir akademisyenin 13/b ile başka bir okulda görevli olması dolayısıyla oluşan ihtiyaç	
YABANCI UYRUKLU ÖĞRETİM ELEMANLARI/ÜYELERİ					
ÜN VAN	AD SOYAD	UYRUK			

**Tablo 3:** Sosyal Hizmetler Ön Lisans Programında 2023-2024 Eğitim Öğretim Yılı Güz Döneminde Öğretim Elemanlarının/Üyelerinin İş Yükü

## Ğ. ÖĞRETİM ELEMANLARININ/ ÜYELERİNİN İŞ YÜKÜ

2024-2025 EĞİTİM ÖĞRETİM YILI GÜZ YARIYILI					
ÖĞRETİM ELEMANLARININ/ÜYELERİNİN İŞ YÜKÜ					
ÜN VAN	AD SOYAD	ÖN LİSANS	LİSANSÜSTÜ DERS SAATİ	LİSANSÜSTÜ DANIŞMANLIK SAYISI	İDARİ GÖREVLER
Öğr. Gör.	Muhammet BENER	28	-	-	Sosyal Hizmetler ve Dan. Bölüm Bşk.
Öğr. Gör. Dr.	Muammer SALİM	26	-	-	
Öğr. Gör.	Demir DİNİPAK	28	-	-	
KURUM DIŞINDAN GÖREVLENDİRİLEN ÖĞRETİM ELEMANLARI/ÜYELERİ					
DERS ADI		ÖĞRETİM ELEMANI/ÜYESİ		TERCİH EDİLME NEDENİ VE DEĞERLENDİRME	
YABANCI UYUKLU ÖĞRETİM ELEMANLARI/ÜYELERİ					
ÜN VAN	AD SOYAD			UYUK	

**Tablo 4:** Sosyal Hizmetler Ön Lisans Programında 2024-2025 Eğitim Öğretim Yılı Güz Döneminde Öğretim Elemanlarının/Üyelerinin İş Yükü

## H. ÖĞRETİM ELEMANLARININ/ÜYELERİNİN GELİŞİMİNE YÖNELİK FAALİYETLER İLE ÖN LİSANS/LİSANS AKADEMİK DANIŞMANLIK HİZMETLERİ VE ÖĞRENME YÖNETİM SİSTEMİNE İLİŞKİN HUSUSLAR

2023-2024 EĞİTİM ÖĞRETİM YILI BAHAR YARIYILI	
ÖĞRETİM ELEMANLARININ/ÜYELERİNİN GELİŞİMİNE YÖNELİK FAALİYETLER	
Öğretim Elemanlarının/Üyelerinin Akademik Gelişimi İçin Yapılan Faaliyetler (Eğitim/etkinlik duyurusu, eğitim/etkinlik katılımcı listesi vb. gibi kanıtların sunulması beklenmektedir.)	Üniversitenin düzenlediği faaliyetler dışında programımız tarafından düzenlenmiş bir faaliyet bulunmamaktadır.
Öğretim Elemanlarının/Üyelerinin Eğitsel Gelişimi İçin Yapılan Faaliyetler (Eğitim/etkinlik duyurusu, eğitim/etkinlik katılımcı listesi vb. gibi kanıtların sunulması beklenmektedir.)	Üniversitenin ve okulumuzun düzenlediği faaliyetler dışında programımız tarafından düzenlenmiş bir faaliyet bulunmamaktadır.
Eğiticilerin Eğitimi Katılımcı Listesi Bulunmakta mıdır? (Kanıtın sunulması beklenmektedir.)	Üniversitenin ve okulumuzun düzenlediği faaliyetler dışında programımız tarafından düzenlenmiş bir faaliyet bulunmamaktadır.
ÖN LİSANS/LİSANS AKADEMİK DANIŞMANLIK HİZMETLERİ VE ÖĞRENME YÖNETİM SİSTEMİNE İLİŞKİN HUSUSLAR	
Programınızda Öğrenme Yönetim Sistemi kullanılan ders sayısı nedir?	4
Programınıza kayıtlı her öğrencinin akademik danışmanı bulunmakta mıdır?	EVET
Programınıza kayıtlı her öğrencinin akademik danışmanlık saati bulunmakta mıdır?	HAYIR
Programınıza kayıtlı her öğrencinin akademik danışmanlık uygulamasına ilişkin geri bildirim toplanmakta mıdır?	HAYIR
Verilen Yüz Yüze Danışmanlık Hizmeti (belge ile kayıt altına alınan bireysel görüşme) Sayısı	-
Verilen Yüz Yüze Danışmanlık Hizmeti (toplantı) Sayısı	3
Verilen Çevrimiçi Danışmanlık (mail, zoom, whatsapp) Sayısı	27
Verilen Çevrimiçi Danışmanlık (toplantı) Sayısı	-
Danışmanlık Hizmetleri Süreçlerinde Tespit Edilen Genel Sorunlar ve Yapılan İyileştirmeler	

**Tablo 5:** Sosyal Hizmetler Ön Lisans Programında 2022-2023 Eğitim Öğretim Yılı Bahar Döneminde Öğretim Elemanlarının/Üyelerinin Gelişimine Yönelik Faaliyetler ile Ön Lisans/Lisans Akademik Danışmanlık Hizmetleri ve Öğrenme Yönetim Sistemine İlişkin Hususlar

## H. ÖĞRETİM ELEMANLARININ/ÜYELERİNİN GELİŞİMİNE YÖNELİK FAALİYETLER İLE ÖN LİSANS/LİSANS AKADEMİK DANIŞMANLIK HİZMETLERİ VE ÖĞRENME YÖNETİM SİSTEMİNE İLİŞKİN HUSUSLAR

2024-2025 EĞİTİM ÖĞRETİM YILI GÜZ YARIYILI	
ÖĞRETİM ELEMANLARININ/ÜYELERİNİN GELİŞİMİNE YÖNELİK FAALİYETLER	
Öğretim Elemanlarının/Üyelerinin Akademik Gelişimi İçin Yapılan Faaliyetler (Eğitim/etkinlik duyurusu, eğitim/etkinlik katılımcı listesi vb. gibi kanıtların sunulması beklenmektedir.)	Üniversitenin düzenlediği faaliyetler dışında programımız tarafından düzenlenmiş bir faaliyet bulunmamaktadır.
Öğretim Elemanlarının/Üyelerinin Eğitsel Gelişimi İçin Yapılan Faaliyetler (Eğitim/etkinlik duyurusu, eğitim/etkinlik katılımcı listesi vb. gibi kanıtların sunulması beklenmektedir.)	Üniversitenin ve okulumuzun düzenlediği faaliyetler dışında programımız tarafından düzenlenmiş bir faaliyet bulunmamaktadır.
Eğiticilerin Eğitimi Katılımcı Listesi Bulunmakta mıdır? (Kanıtın sunulması beklenmektedir.)	Üniversitenin ve okulumuzun düzenlediği faaliyetler dışında programımız tarafından düzenlenmiş bir faaliyet bulunmamaktadır.
ÖN LİSANS/LİSANS AKADEMİK DANIŞMANLIK HİZMETLERİ VE ÖĞRENME YÖNETİM SİSTEMİNE İLİŞKİN HUSUSLAR	
Programınızda Öğrenme Yönetim Sistemi kullanılan ders sayısı nedir?	3
Programınıza kayıtlı her öğrencinin akademik danışmanı bulunmakta mıdır?	EVET
Programınıza kayıtlı her öğrencinin akademik danışmanlık saati bulunmakta mıdır?	HAYIR
Programınıza kayıtlı her öğrencinin akademik danışmanlık uygulamasına ilişkin geri bildirim toplanmakta mıdır?	HAYIR
Verilen Yüz Yüze Danışmanlık Hizmeti (belge ile kayıt altına alınan bireysel görüşme) Sayısı	-
Verilen Yüz Yüze Danışmanlık Hizmeti (toplantı) Sayısı	3
Verilen Çevrimiçi Danışmanlık (mail, zoom, whatsapp) Sayısı	35
Verilen Çevrimiçi Danışmanlık (toplantı) Sayısı	-
Danışmanlık Hizmetleri Süreçlerinde Tespit Edilen Genel Sorunlar ve Yapılan İyileştirmeler	

**Tablo 6:** Sosyal Hizmetler Ön Lisans Programında 2023-2024 Eğitim Öğretim Yılı Güz Döneminde Öğretim Elemanlarının/Üyelerinin Gelişimine Yönelik Faaliyetler ile Ön Lisans/Lisans Akademik Danışmanlık Hizmetleri ve Öğrenme Yönetim Sistemine İlişkin Hususlar

# I. ÖĞRENCİ İSTATİSTİKLERİ

2023-2024 EĞİTİM ÖĞRETİM YILI BAHAR DÖNEMİ

## GELEN GİDEN ÖĞRENCİ SAYILARI

	Gelen Öğrenci Sayısı	Giden Öğrenci Sayısı
ERASMUS	0	0
Merkezi Yerleştirme Puanıyla Yatay Geçiş	0	0
Kurumlararası yatay geçiş	0	0
Kurum içi yatay geçiş	0	0
Dikey Geçiş	0	
Özel Öğrenci	0	0
İlişik kesen öğrenci sayısı		-
Gelen/Giden Öğrenci Sayılarının Değerlendirilmesi		

## ORTAK EĞİTİM PROGRAMLARI

Çift Anadal Öğrenci Sayısı	0
Yandal Öğrenci Sayısı	0
Çift Anadal/Yandal Öğrenci Sayısı Değerlendirmesi (Sorunlar ve İyileştirme Önerileri)	

## DEZAVANTAJLI GRUPLAR

Özel Gereksinimli Öğrenci Sayısı	1
Özel Gereksinimli Öğrencilere (varsa) Yönelik Uygulamalar/Tedbirler	
Ortopedik engelli öğrencimizin tekerlekli sandalye ile derslere katılımının sağlanması amacıyla özel bir sıra yaptırılmıştır. Okula giriş çıkışları için akademik personel giriş kapısının anahtarı verilmiştir. (Engelli asansörüne yakınlığı sebebiyle)	
Uluslararası Öğrenci Sayısı	9
Uluslararası Öğrencilere Yönelik Uygulamalar/Tedbirler	

**Tablo 7:** Sosyal Hizmetler Ön Lisans Programında 2023-2024 Eğitim Öğretim Yılı Bahar Dönemine İlişkin Öğrenci İstatistikleri

# I. ÖĞRENCİ İSTATİSTİKLERİ

## 2023-2024 EĞİTİM ÖĞRETİM YILI BAHAR DÖNEMİ

### ÖĞRENCİ FAALİYETLERİ

Sosyal Faaliyetler (Faaliyet adı ve varsa faaliyet linki)

Bilimsel Faaliyetler (Faaliyet adı ve varsa faaliyet linki)

#### ÇOCUK İHMAL VE İSTİSMARI

Sosyal Hizmet Uzmanı Ali YILDIRIM tarafından Çocuk ihmal ve istismarı konusunda seminer verilmiştir.

<https://eshmyo.sdu.edu.tr/sosyalhizmetler/tr/haber/cocuk-ihmal-ve-istismari-50603h.html>

#### ADLİ SOSYAL HİZMET

Ders kapsamında Isparta Cumhuriyet Başsavcılığı Denetimli Serbestlik Müdürlüğü ziyareti gerçekleştirilmiştir.

<https://eshmyo.sdu.edu.tr/sosyalhizmetler/tr/haber/adli-sosyal-hizmet-dersi-teknik-gezi-50604h.html>

Kültürel Faaliyetler (Faaliyet adı ve varsa faaliyet linki)

#### Güney Kariyer Fuarı

2024 Güney Kariyer Fuarına katılım için öğrencilerle birlikte Antalya ve Akdeniz Üniversitesi ziyareti gerçekleştirilmiştir.

<https://eshmyo.sdu.edu.tr/sosyalhizmetler/tr/haber/2024-guney-kariyer-fuari-50602h.html>

Sportif Faaliyetler (Faaliyet adı ve varsa faaliyet linki)

Bitirme Projesi Sayısı

Panel/Sergi Sayısı

Proje Sayısı (TÜBİTAK 2209 vb.)

Öğrencileri Araştırmaya Yönlendirici Diğer Uygulamalar

Öğrenci Faaliyetleri İle İlgili Genel Değerlendirme (Sorunlar ve İyileştirme Önerileri)

# I. ÖĞRENCİ İSTATİSTİKLERİ

2024-2025 EĞİTİM ÖĞRETİM YILI GÜZ DÖNEMİ

## GELEN GİDEN ÖĞRENCİ SAYILARI

	Gelen Öğrenci Sayısı	Giden Öğrenci Sayısı
ERASMUS	0	0
Merkezi Yerleştirme Puanıyla Yatay Geçiş	0	0
Kurumlararası yatay geçiş	0	0
Kurum içi yatay geçiş	0	0
Dikey Geçiş	0	
Özel Öğrenci	0	0
İlişik kesen öğrenci sayısı		-

Gelen/Giden Öğrenci Sayılarının Değerlendirilmesi

## ORTAK EĞİTİM PROGRAMLARI

Çift Anadal Öğrenci Sayısı	0
Yandal Öğrenci Sayısı	0

Çift Anadal/Yandal Öğrenci Sayısı Değerlendirmesi (Sorunlar ve İyileştirme Önerileri)

## DEZAVANTAJLI GRUPLAR

Özel Gereksinimli Öğrenci Sayısı	1
----------------------------------	---

Özel Gereksinimli Öğrencilere (varsa) Yönelik Uygulamalar/Tedbirler

Öğrenci %90 ortopedik engelli olduğu için sınıfa ayrı sıra yapılmıştır. Kapı girişi ve engelli WC yeniden düzenlenmiştir.

Uluslararası Öğrenci Sayısı	
-----------------------------	--

Uluslararası Öğrencilere Yönelik Uygulamalar/Tedbirler

**Tablo 9:** Sosyal Hizmetler Ön Lisans Programında 2024-2025 Eğitim Öğretim Yılı Güz Dönemine İlişkin Öğrenci İstatistikleri

# I. ÖĞRENCİ İSTATİSTİKLERİ

2023-2024 EĞİTİM ÖĞRETİM YILI GÜZ DÖNEMİ

## ÖĞRENCİ FAALİYETLERİ

Sosyal Faaliyetler (Faaliyet adı ve varsa faaliyet linki)

Bilimsel Faaliyetler (Faaliyet adı ve varsa faaliyet linki)

**“AFETLERDE SOSYAL HİZMET” ve “İNSAN HAKLARI” DERSLERİ KAPSAMINDA ANKARA GEZİSİ**

<https://eshmyo.sdu.edu.tr/sosyalhizmetler/tr/haber/ankara-afad-ve-ulucanlar-cezaevi-gezisi-50605h.html>

Kültürel Faaliyetler (Faaliyet adı ve varsa faaliyet linki)

Sportif Faaliyetler (Faaliyet adı ve varsa faaliyet linki)

Bitirme Projesi Sayısı

Panel/Sergi Sayısı

Proje Sayısı (TÜBİTAK 2209 vb.)

Öğrencileri Araştırmaya Yönlendirici Diğer Uygulamalar

Öğrenci Faaliyetleri İle İlgili Genel Değerlendirme (Sorunlar ve İyileştirme Önerileri)

**Tablo 10:** Sosyal Hizmetler Ön Lisans Programında 2023-2024 Eğitim Öğretim Yılı Güz Dönemine İlişkin Öğrenci Faaliyetleri İstatistikleri



# İ. PROGRAM BAZINDA ALINAN NOTLARIN BİRİM ORTALAMASI İLE KARŞILAŞTIRMALI DEĞERLENDİRİLMESİ

2023-2024 Eğitim Öğretim Yılı Bahar Dönemi

İçin **Birim Geneli** ve **Program Düzeyi** not dağılımlarına ilişkin veriler Öğrenci Bilgi Sisteminden temin edilerek sunulmuştur. Tek programlı birimler özelinde karşılaştırma verisi olmadığı için altta yer alan 'kök neden' ile 'iyileştirme önerisi' için ayrılmış boşlukların tek programlı birimlerde doldurulması zorunlu değildir.

Alınan notlar kapsamında programdaki öğrencilerin puanının birim puanından düşük olduğu hususlara ilişkin kök neden tespitlerinizi sununuz:

● ..

● ..

● ..

● ..

Alınan notlar kapsamında programdaki öğrencilerin puanının birim puanından düşük olduğu hususlara ilişkin iyileştirme önerilerinizi sununuz:

● ..

● ..

● ..

● ..

# SÜLEYMAN DEMİREL ÜNİVERSİTESİ

EĞİRDİR SAĞLIK HİZMETLERİ MESLEK YÜKSEKOKULU

SOSYAL HİZMET ve DANIŞMANLIK BÖLÜMÜ

SOSYAL HİZMETLER ÖN LİSANS PROGRAMI

2024YILI

EĞİTİM ÖĞRETİM ÖZ DEĞERLENDİRME RAPORU

