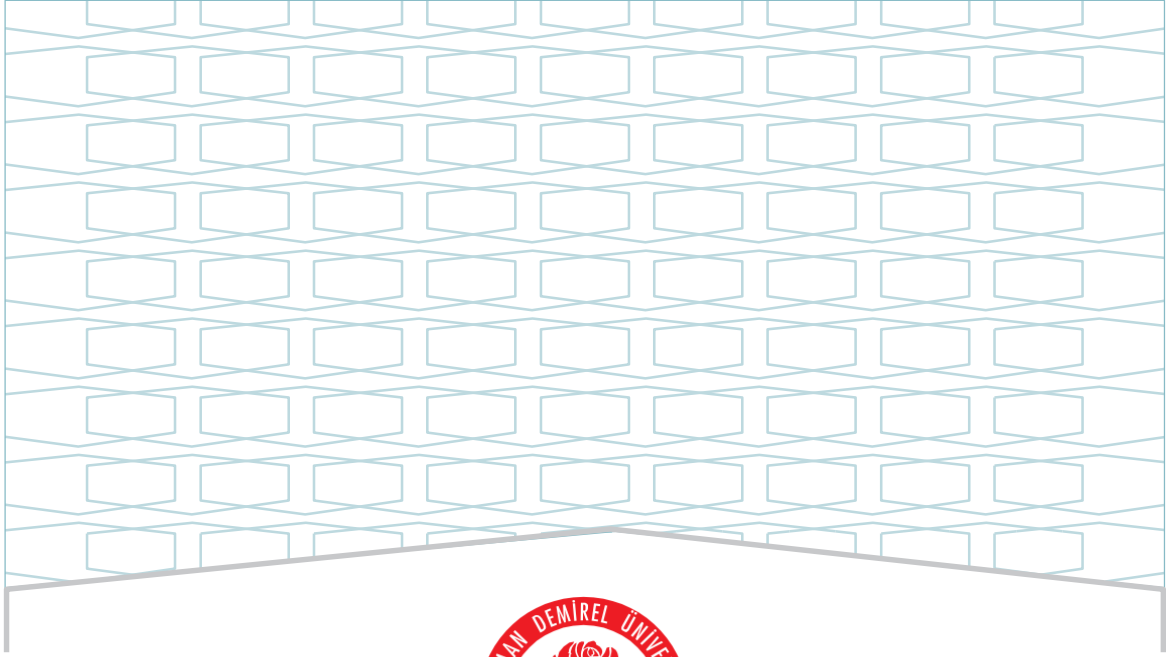




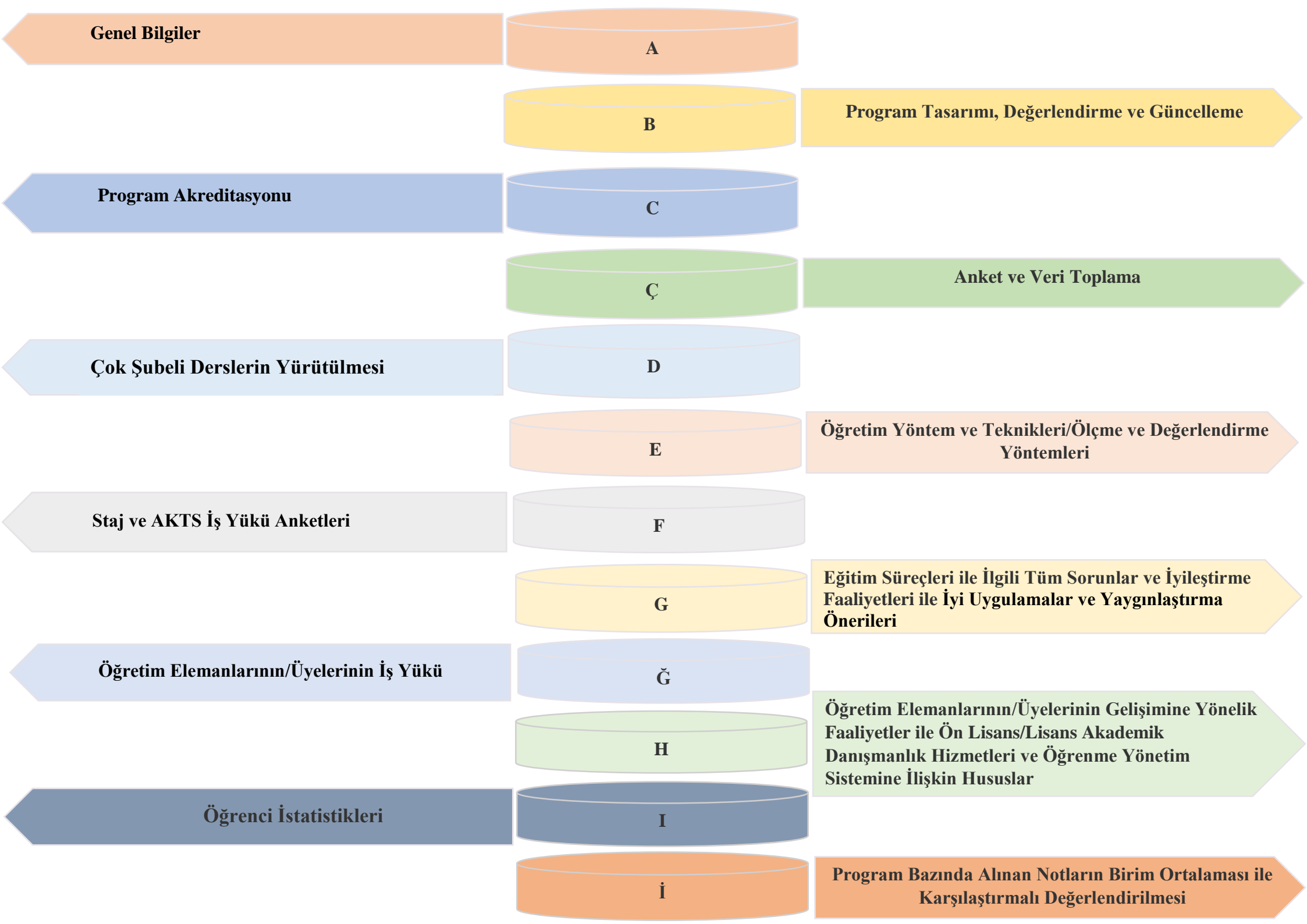
**SÜLEYMAN DEMİREL ÜNİVERSİTESİ**  
**EĞİRDİR SAĞLIK HİZMETLERİ MESLEK YÜKSEKOKULU**  
**SOSYAL HİZMETLER ve DANIŞMANLIK BÖLÜMÜ**  
**2024 YILI**  
**EĞİTİM ÖĞRETİM ÖZ DEĞERLENDİRME RAPORU**

**ŞUBAT - 2025**



**SÜLEYMAN DEMİREL ÜNİVERSİTESİ**  
**EĞİRDİR SAĞLIK HİZMETLERİ MESLEK YÜKSEKOKULU**  
**SOSYAL HİZMETLER ve DANIŞMANLIK BÖLÜMÜ**

**2024 YILI**  
**EĞİTİM ÖĞRETİM ÖZ DEĞERLENDİRME RAPORU**



**Genel Bilgiler**

**A**

**Program Tasarımı, Değerlendirme ve Güncelleme**

**B**

**Program Akreditasyonu**

**C**

**Anket ve Veri Toplama**

**Ç**

**Çok Şubeli Derslerin Yürütülmesi**

**D**

**Öğretim Yöntem ve Teknikleri/Ölçme ve Değerlendirme Yöntemleri**

**E**

**Staj ve AKTS İş Yükü Anketleri**

**F**

**Eğitim Süreçleri ile İlgili Tüm Sorunlar ve İyileştirme Faaliyetleri ile İyi Uygulamalar ve Yaygınlaştırma Önerileri**

**G**

**Öğretim Elemanlarının/Üyelerinin İş Yükü**

**Ğ**

**Öğretim Elemanlarının/Üyelerinin Gelişimine Yönelik Faaliyetler ile Ön Lisans/Lisans Akademik Danışmanlık Hizmetleri ve Öğrenme Yönetim Sistemine İlişkin Hususlar**

**H**

**Öğrenci İstatistikleri**

**I**

**Program Bazında Alınan Notların Birim Ortalaması ile Karşılaştırmalı Değerlendirilmesi**

**İ**

## **ŞEMALAR LİSTESİ**

**Şema 1:** Sosyal Hizmetler ve Danışmanlık Bölümünün “Vizyon” Belirlenimine İlişkin Durum

**Şema 2:** Sosyal Hizmetler ve Danışmanlık Bölümünün “Misyon” Belirlenimine İlişkin Durum

## TABLolar LİSTESİ

**Tablo 1:** Sosyal Hizmetler ve Danışmanlık Bölümünde Yürütülmekte Olan Ön Lisans Programlarının Program Tasarımı, Değerlendirme ve Güncelleme Durumu

**Tablo 2:** Sosyal Hizmetler ve Danışmanlık Bölümünde Yürütülmekte Olan Ön Lisans Programlarının “Program Akreditasyonu” ve “Dünya Sıralamalarında Yer Alan Muadilleri ile Karşılaştırmalı” Durumu

**Tablo 3:** Sosyal Hizmetler ve Danışmanlık Bölümünde Yürütülmekte Olan Ön Lisans Programları Kapsamında Uygulanan “Anket Çalışmaları”nın Durumu

**Tablo 4:** Sosyal Hizmetler ve Danışmanlık Bölümünde Yürütülmekte Olan Ön Lisans Programları Müfredatındaki “Çok Şubeli Dersler”in Durumu

**Tablo 5:** Sosyal Hizmetler ve Danışmanlık Bölümünde Yürütülmekte Olan Ön Lisans Programlarında Uygulanmakta Olan “Öğretim Yöntem Ve Teknikleri/Ölçme ve Değerlendirme Yöntemleri”

**Tablo 6:** Sosyal Hizmetler ve Danışmanlık Bölümünde Yürütülmekte Olan Ön Lisans Programları Müfredatındaki Staj Uygulamaları ve AKTS İş Yüğü Anketlerinin Durumu

**Tablo 7:** Sosyal Hizmetler ve Danışmanlık Bölümünde Yürütülmekte Olan Ön Lisans Programlarında Eğitim Süreçleri ile İlgili Tüm Sorunlar ve İyileştirme Faaliyetleri ile İyi Uygulama Örnekleri ve Yaygınlaştırma Önerileri

**Tablo 8:** Sosyal Hizmetler ve Danışmanlık Bölümünde Yürütülmekte Olan Ön Lisans Programlarında 2023-2024 Eğitim Öğretim Yılı Bahar ile 2024-2025 Eğitim Öğretim Yılı Güz Dönemlerinde Öğretim Elemanlarının/Üyelerinin İş Yüğü

**Tablo 9:** Sosyal Hizmetler ve Danışmanlık Bölümünde Yürütülmekte Olan Ön Lisans Programlarında Öğretim Elemanlarının/Üyelerinin Gelişimine Yönelik Faaliyetler İle Ön Lisans/Lisans Akademik Danışmanlık Hizmetleri Ve Öğrenme Yönetim Sistemine İlişkin Hususlar

**Tablo 10:** Sosyal Hizmetler ve Danışmanlık Bölümünde Yürütülmekte Olan Ön Lisans Programlarında 2023-2024 Bahar ve 2024-2025 Eğitim Öğretim Yılı Güz Dönemine İlişkin Öğrenci Faaliyetleri İstatistikleri

**Tablo 11:** Sosyal Hizmetler ve Danışmanlık Bölümünde Yürütülmekte Olan Ön Lisans Programlarında 2023-2024 Bahar ve 2024-2025 Eğitim Öğretim Yılı Güz Dönemine İlişkin Notların Karşılaştırmalı Değerlendirilmesi

## A. GENEL BİLGİLER

Sosyal Hizmetler ve Danışmanlık Bölümü, 2011 yılında kurulmuş olup 2013-2014 Eğitim Öğretim yılında ilk öğrencilerini almıştır. 2015 yılından bu yana mezun veren bölümümüz, her yıl 85 öğrenci olarak eğitim öğretime devam etmektedir. Bölümde Sosyal Hizmetler Programı olarak tek program bulunmaktadır. Bölümde 2 öğretim görevlisi, 1 Öğretim Görevlisi Doktor olmak üzere 3 öğretim elemanı görev yapmaktadır.

### Kabul Koşulları

Sosyal Hizmetler ve Danışmanlık Bölümü'ne giriş için ülkemizde ortaöğretim eğitimini tamamlamış veya yurtdışında eğitim almış ve eşdeğerliği kabul edilmiş olmak ve üniversite giriş sınavlarında yeterli puanı almış olmak gerekmektedir. Kayıt ve kabul şartları, ilgili yılın Öğrenci Seçme ve Yerleştirme Sistemi Kılavuzu'nda belirtilir.

### Üst Kademeye Geçiş

Sosyal Hizmetler ve Danışmanlık bölümünden mezun olan öğrencilerimizin "Dikey Geçiş Sınavı (DGS)" ile "Sosyoloji" veya "Sosyal Hizmet" lisans programlarını tamamlamaları mümkündür.

### Mezuniyet Koşulları

Mezun olmak için toplam 120 AKTS kredi miktarının tamamlaması gerekmektedir. Programda yer alan bütün dersleri ve stajları başarı ile tamamlamaları gerekmektedir.

### Mezun İstihdam Olanakları

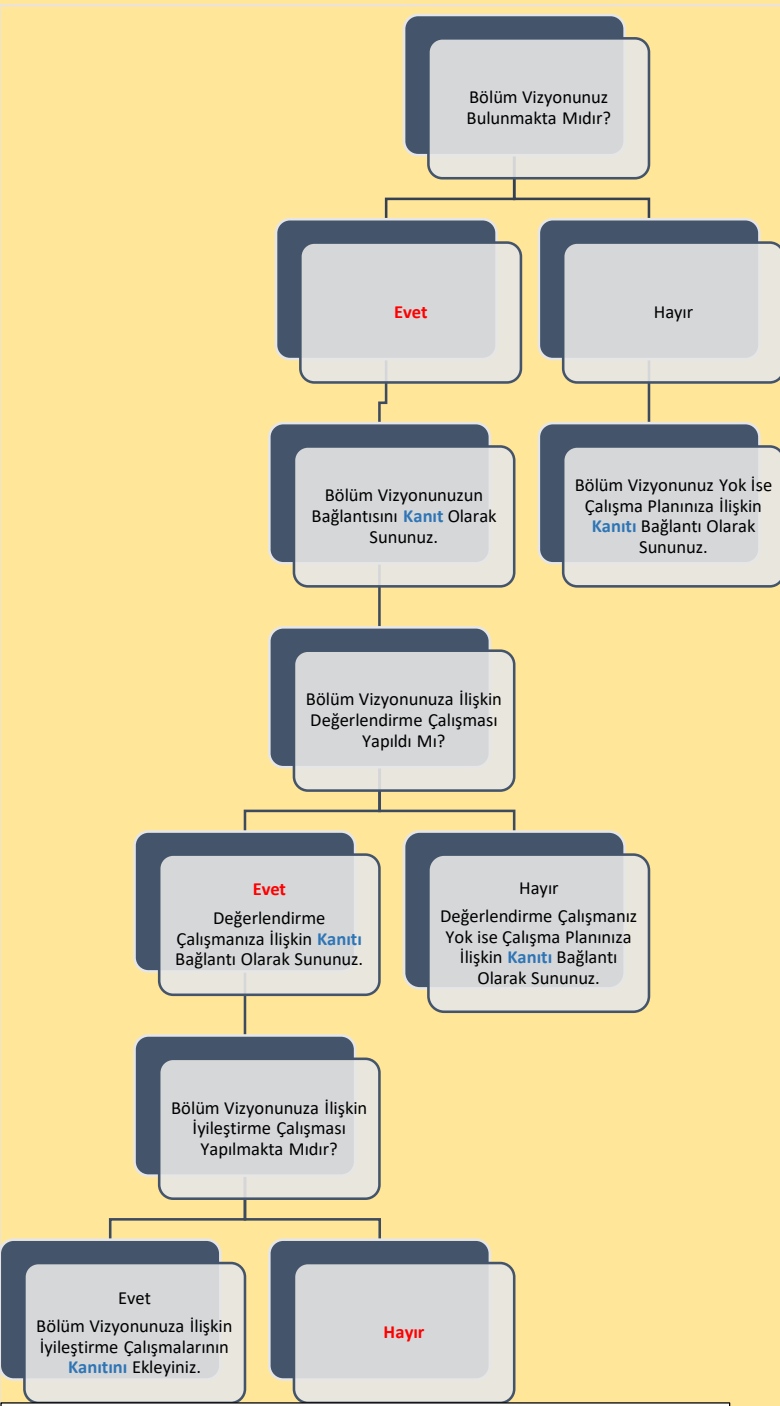
Sosyal Hizmet ve Danışmanlık Bölümü mezunlarımız, sosyal hizmet sunumu gerçekleştirilen kamu sektörü başta olmak üzere, özel sektör ve sivil toplum sektöründe ihtiyaç duyulan sosyal hizmet alanlarında istihdam edilebilmektedirler.

Bu bölümden mezun olan öğrenciler sosyal çalışmacıların görev aldığı, Aile ve Sosyal Politikalar Bakanlığına bağlı kuruluşların çeşitli birimlerinde (İl/ilçe müdürlükleri, çocuk yuvaları, sevgi evleri, çocuk evleri, bakım ve rehabilitasyon merkezleri, vb.), Kredi ve Yurtlar Müdürlüğünde, Sağlık Bakanlığına bağlı resmi ve özel hastanelerde, kamu hastaneler birliklerinde, Milli Eğitim Bakanlığına bağlı rehberlik araştırma merkezlerinde, özel eğitim ve rehabilitasyon merkezlerinde, kreş ve gündüz bakımevlerinde, kamu ve özel sektöre ait huzurevlerinde, sosyal yardımlaşma ve dayanışma vakıflarında, yerel yönetimlerin sosyal yardım ve hizmet birimlerinde, İl Afet ve Acil Durum Müdürlüklerinde, sivil toplum kuruluşlarında sosyal hizmetler yardımcı elemanı olarak çalışabilir.

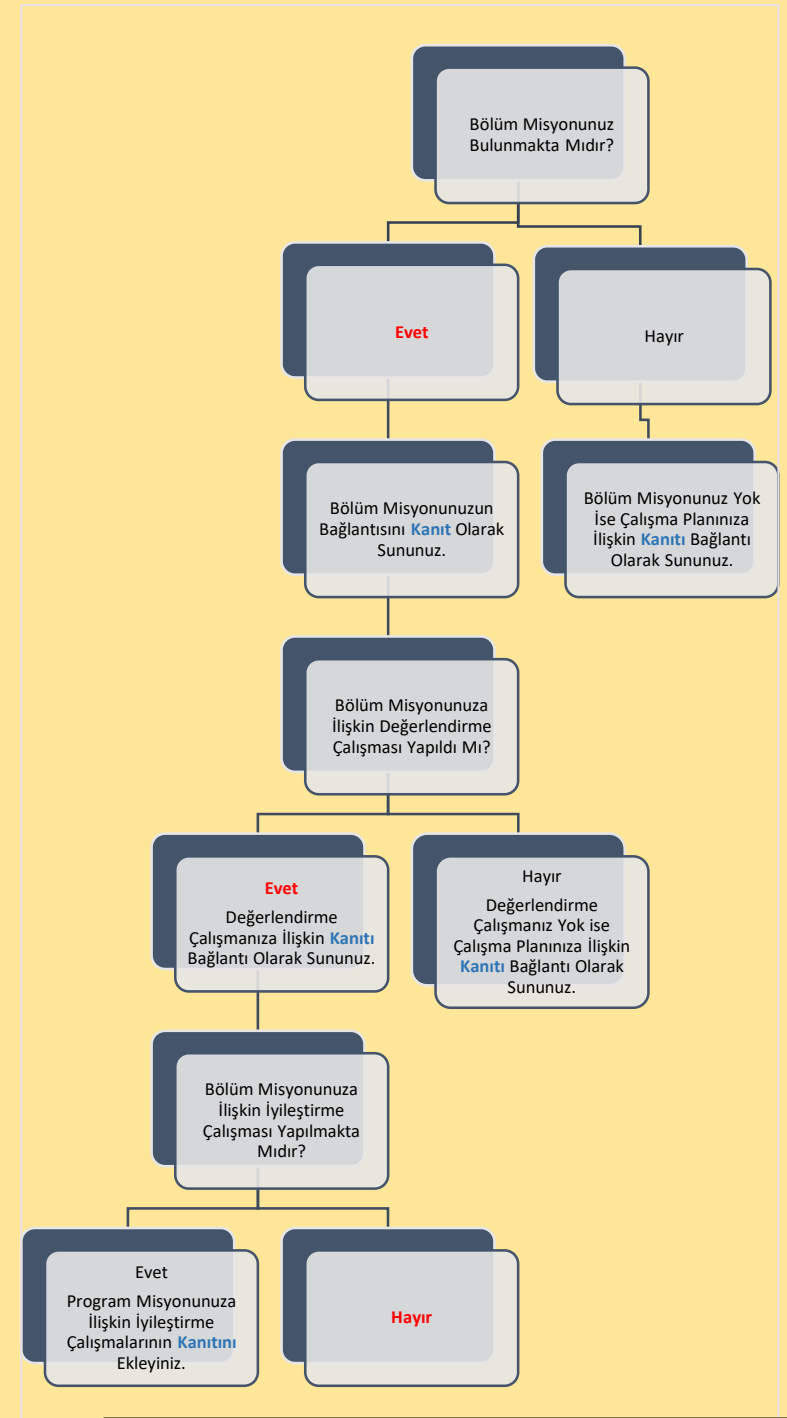
### Yükseköğretim Girdi Göstergeleri

2024 YKS sonuçlarına göre; 2 okul birincisi kontenjanı, 82 genel kontenjan olmak üzere toplam 84 kontenjan için programımız ilk yerleşme oranı %100 olup, TYT 0,18 Katsayı ile Yerleşen Son Kişinin Puanı 276,86384 başarı sırası 1.211.026 olarak tespit edilmiştir.

## B. PROGRAM TASARIMI, DEĞERLENDİRME VE GÜNCELLEME



**Şema 1:** Sosyal Hizmetler ve Danışmanlık Bölümünün “Vizyon” Belirlenimine İlişkin Durum



**Şema 2:** Sosyal Hizmetler ve Danışmanlık Bölümünün “Miyon” Belirlenimine İlişkin Durum

## B. PROGRAM TASARIMI, DEĞERLENDİRME VE GÜNCELLEME

Bölümünüzde yürütülmekte olan ön lisans programı sayısı: 1 (Bir)

Bölümünüzde yürütülmekte olan ön lisans programlarının adları: Sosyal Hizmetler Programı

Sosyal Hizmetler Ön Lisans Programı	Yok ise;					Var ise;			
	Olup olmadığı	Çalışma yapıyor mu?	Çalışma Planı kanıt olarak sunuldu mu?	Çalışma yapılıyorsa tahmini tamamlanma zamanı (ay/yıl)	Çalışma yapılmadıysa ne zaman yapılacağı (ay/yıl)	Değerlendirme Çalışması yapıldı mı?	Değerlendirme Çalışması yapıldı ise kanıt sunuldu mu?	Değerlendirme çalışması yapıldıysa iyileştirmeye ihtiyaç duyuldu mu?	İyileştirme ihtiyacı duyuldu ise iyileştirme çalışmalarının kanıtı sunuldu mu?
Program Vizyonu	Var					Evet	Evet	Hayır	
Program Misyonu	Var					Evet	Evet	Hayır	
Program Amaçları	Var					Evet	Evet	Hayır	
Program Yeterlilikleri	Var					Evet	Evet	Hayır	
Program Yeterlilikleri ile TYYÇ ilişkilendirmesi	Var					Evet	Evet	Hayır	
Program SWOT Analizi	Var					Evet	Evet	Hayır	
Program Paydaşları	Var					Evet	Evet	Hayır	
Program Danışma Kurulu	Var					Hayır			
Vizyon, Misyon, Amaçlar Ve Diğer Karar Süreçlerinde Paydaş Görüşlerinin alınma durumu	Var					Hayır			
	Güncel ise;					Güncel değil ise;			
	Programın Bilgi Paketinde yer alan derslerin doluluk oranını gösterir kanıt sunulmuş mu?	Değerlendirme Çalışması yapıldı mı?	Değerlendirme Çalışması yapıldı ise kanıt sunuldu mu?	Değerlendirme Çalışması yapıldıysa iyileştirmeye ihtiyaç duyuldu mu?	İyileştirme ihtiyacı duyuldu ise iyileştirme çalışmalarının kanıtı sunuldu mu?	Çalışma yapılıyor mu?	Çalışma Planı kanıt olarak sunuldu mu?	Çalışma yapılıyorsa tahmini tamamlanma zamanı (ay/yıl)	
Program Bilgi Paketinin güncellik durumu	Evet	Hayır							
		Belirtilmiş ise				Belirtilmemiş ise sebeplerine ilişkin bilgi sununuz:			
	Tarih	İlgili güncellemeye dair kurul kararı <b>kanıt</b> olarak sunulmuş mu?		Öngörülen değerlendirme/güncelleme tarihi					
Programın en son tam güncellenme tarihi	20.05.2024	Evet		09.05.2025					
Programın en son AKTS değerlendirme tarihi	10.06.2024	Evet		09.05.2025					

**Tablo 1:** Sosyal Hizmetler ve Danışmanlık Bölümünde Yürütülmekte Olan Ön Lisans Programlarının Program Tasarımı, Değerlendirme ve Güncelleme Durumu



## C. PROGRAM AKREDİTASYONU

(Her bir ön lisans program için altta yer alan tablo çoğaltılıp doldurulacaktır.)

Sosyal Hizmetler ve Danışmanlık Ön Lisans Programı için		Yok ise;	Var ise;
	Olup olmadığı	Akreditasyon çalışmasının bulunmamasına ilişkin nedenleri aktarınız:	Akreditasyon başvurusunun/çalışmasının güncel durumuna ilişkin bilgi aktarınız:
Akreditasyon başvurusu bulunmakta mıdır?	Yok	Mesleki Eğitim Değerlendirme ve Akreditasyon Derneği (MEDEK) tarafından akreditasyon için yetkilendirilen programlar içerisinde Sosyal Hizmetler Programı yer almamaktadır.	

Dünya Sıralamalarında İlk 400'de Yer Alan Üniversitelerden Programın Öne Çıktığı Düşünülen 3 Tanesi ile Program Tasarımı, Değerlendirmesi ve Güncellemesi, Vizyon, Misyon, Program Amaçları, Ölçme ve Değerlendirme vb. Bağlamlarda Verilen İyi Uygulama Örneklerini Aktarınız:

Programımıza ait herhangi bir iyi uygulama örneği bulunmamaktadır. Bu, üzerinde çalıştığımız ve geliştirilmesini planladığımız bir yönümüzdür.

**Tablo 2:** Sosyal Hizmetler ve Danışmanlık Bölümünde Yürütülmekte Olan Ön Lisans Programlarının “Program Akreditasyonu” ve “Dünya Sıralamalarında Yer Alan Muadilleri ile Karşılaştırmalı” Durumu

### Ç. ANKET VE VERİ TOPLAMA

(Her bir ön lisans program için altta yer alan tablo çoğaltılıp doldurulacaktır.)

Sosyal Hizmetler Ön Lisans Programında		Var ise;	
	Olup olmadığı	Anketlerin boş formları kanıt olarak sunuldu mu?	Anket Raporları kanıt olarak sunuldu mu?
<b>Kayıtlı öğrencilere Kalite Koordinatörlüğü harici yapılmış/yapılmakta olan anket çalışması</b>	Yok		
<b>Öğretim elemanlarına/üyelerine Kalite Koordinatörlüğü harici yapılmış/yapılmakta olan anket çalışması</b>	Yok		
<b>İdari personele Kalite Koordinatörlüğü harici yapılmış/yapılmakta olan anket çalışması</b>	Yok		

**Tablo 3:** Sosyal Hizmetler ve Danışmanlık Bölümünde Yürütülmekte Olan Ön Lisans Programları Kapsamında Uygulanan “Anket Çalışmaları”nın Durumu

## D. ÇOK ŞUBELİ DERSLERİN YÜRÜTÜLMESİ

(Her bir ön lisans programı için altta yer alan tablo çoğaltılıp doldurulacaktır.)

Sosyal Hizmetler Ön Lisans Programında	
Çok Şubeli Derslerin Yürütülmesi ile ilgili varsa Sorunlar ve İyileştirme Önerilerini Aktarınız:	
Çok şubeli derslerin yürütülmesinde herhangi bir sorun bulunmamaktadır.	

**Tablo 4:** Sosyal Hizmetler ve Danışmanlık Bölümünde Yürütülmekte Olan Ön Lisans Programları Müfredatındaki “Çok Şubeli Dersler”in Durumu

## E. ÖĞRETİM YÖNTEM VE TEKNİKLERİ/ÖLÇME VE DEĞERLENDİRME YÖNTEMLERİ (Her bir ön lisans programı için altta yer alan metin kutularında ayrı paragrafta ilgili bilgiler özetlenecektir.)

Sosyal Hizmetler Programı Kapsamında Kullanılan Ölçme ve Değerlendirme Yöntemlerine İlişkin Sunulan Bilgileri Aktarınız: Çoktan seçmeli, klasik, boşluk doldurma, doğru-yanlış	Sosyal Hizmetler Programı Kapsamında Kullanılan Öğretim Yöntem ve Tekniklerine İlişkin Sunulan Bilgileri Aktarınız: Anlatım, ödev, kısa sunum, proje, uygulamalı eğitim...
---	---

**Tablo 5:** Sosyal Hizmetler ve Danışmanlık Bölümünde Yürütülmekte Olan Ön Lisans Programlarında Uygulanmakta Olan “Öğretim Yöntem Ve Teknikleri/Ölçme ve Değerlendirme Yöntemleri”

## F. STAJ VE AKTS İŞ YÜKÜ ANKETLERİ

(Her bir ön lisans programı için altta yer alan tablo çoğaltılıp doldurulacaktır.)

Sosyal Hizmetler Ön Lisans Programında		Var ise;		
	Olup olmadığı	Staj Dersi AKTS Değeri Çalışma Saatine Uygun Mudur?	Staj dersine ait AKTS Değeri Çalışma Saatine Uygun Değilse Hangi Nedenler Sıralanmıştır?	
Staj Dersi Bulunma Durumu	Var	Evet		
		Var ise;		Yok ise;
	Olup olmadığı	AKTS İş Yüğü Değerlendirme Anket/lerine Ait Boş Form Örnekleri Kanıt Olarak sunulmuş mudur?	AKTS İş Yüğü Değerlendirme Anket/lerine Ait Raporlar Kanıt Olarak sunulmuş mudur?	AKTS İş Yüğü anketleri Düzenlenmesine İlişkin Çalışma Planı Kanıt Olarak Sunulmuş Mudur?
AKTS İş Yüğü Anketlerinin Uygulanma Durumu	Yok			Evet

**Tablo 6:** Sosyal Hizmetler ve Danışmanlık Bölümünde Yürütülmekte Olan Ön Lisans Programları Müfredatındaki Staj Uygulamaları ve AKTS İş Yüğü Anketlerinin Durumu

## G. EĞİTİM SÜREÇLERİ İLE İLGİLİ TÜM SORUNLAR VE İYİLEŞTİRME FAALİYETLERİ İLE İYİ UYGULAMALAR VE YAYGINLAŞTIRMA ÖNERİLERİ

(Her bir ön lisans programı için altta yer alan tablo çoğaltılıp doldurulacaktır.)

Sosyal Hizmetler Ön Lisans Programı için;	
	Olup/Olmadığı
01.01.2024-31.12.2024 Tarih Aralığı Kapsamında Eğitim Süreçleri ile İlgili Sorunlar Belirtilmiş Midir?	Hayır
01.01.2024-31.12.2024 Tarih Aralığı Kapsamında Karar Verilen İyileştirme Faaliyeti Belirtilmiş Midir?	Evet
01.01.2024-31.12.2024 Tarih Aralığı Kapsamında İyileştirme Birimi/Makamı /Sorumlusu Belirtilmiş Midir?	Evet
01.01.2024-31.12.2024 Tarih Aralığı Kapsamında İyileştirmelerin Tamamlanma Tarihi Belirtilmiş Midir?	Evet
01.01.2024-31.12.2024 Tarih Aralığı Kapsamında İyi Uygulama Örnekleri Belirtilmiş Midir?	Evet
01.01.2024-31.12.2024 Tarih Aralığı Kapsamında Yaygınlaştırma Önerileri Belirtilmiş Midir?	Evet
*İyileştirmeye ilişkin çalışmaların henüz tamamlanmadığı ("4- Tamamlanma Tarihi"ne ilişkin bilginin sunulmadığı) "Sorun"lara ilişkin öngörülen tamamlanma tarihinin girilmesi beklenmektedir.	

**Tablo 7:** Sosyal Hizmetler ve Danışmanlık Bölümünde Yürütülmekte Olan Ön Lisans Programlarında Eğitim Süreçleri ile İlgili Tüm Sorunlar ve İyileştirme Faaliyetleri ile İyi Uygulama Örnekleri ve Yaygınlaştırma Önerileri

## G. ÖĞRETİM ELEMANLARININ/ ÜYELERİNİN İŞ YÜKÜ

(Her bir ön lisans program için altta yer alan tablo çoğaltılıp doldurulacaktır.)

Sosyal Hizmetler Ön Lisans Programı için;	
	Olup/Olmadığı
2023-2024 Eğitim Öğretim Yılı Bahar Dönemi ile 2024-2025 Eğitim Öğretim Yılı Güz Dönemleri Kapsamında “Öğretim Elemanlarının/ Üyelerinin İş Yükü” Belirtilmiş Midir?	Evet
2023-2024 Eğitim Öğretim Yılı Bahar İle 2024-2025 Eğitim Öğretim Yılı Güz Dönemleri Kapsamında Kurum Dışından Görevlendirilen Öğretim Elemanları/Üyeleri Belirtilmiş Midir?	Evet
2023-2024 Eğitim Öğretim Yılı Bahar İle 2024-2025 Eğitim Öğretim Yılı Güz Dönemleri Kapsamında Yabancı Uyruklu Öğretim Elemanları/Üyeleri Belirtilmiş Midir?	Yok

**Tablo 8:** Sosyal Hizmetler ve Danışmanlık Bölümünde Yürütülmekte Olan Ön Lisans Programlarında 2023-2024 Eğitim Öğretim Yılı Bahar İle 2024-2025 Eğitim Öğretim Yılı Güz Dönemlerinde Öğretim Elemanlarının/Üyelerinin İş Yükü

## H. ÖĞRETİM ELEMANLARININ/ÜYELERİNİN GELİŞİMİNE YÖNELİK FAALİYETLER İLE ÖN LİSANS/LİSANS AKADEMİK DANIŞMANLIK HİZMETLERİ VE ÖĞRENME YÖNETİM SİSTEMİNE İLİŞKİN HUSUSLAR

(Her bir ön lisans programı için altta yer alan tablo çoğaltılıp doldurulacaktır.)

Sosyal Hizmetler Ön Lisans Programı için;	
	Olup/Olmadığı
2023-2024 Eğitim Öğretim Yılı Bahar ile 2024-2025 Eğitim Öğretim Yılı Güz Dönemleri Kapsamında Öğretim Elemanlarının/Üyelerinin Akademik Gelişimi İçin Yapılan Faaliyetler belirtilmiş midir?	Yok
2023-2024 Eğitim Öğretim Yılı Bahar İle 2024-2025 Eğitim Öğretim Yılı Güz Dönemleri Kapsamında Öğretim Elemanlarının/Üyelerinin Eğitsel Gelişimi İçin Yapılan Faaliyetler belirtilmiş midir?	Yok
2023-2024 Eğitim Öğretim Yılı Bahar İle 2024-2025 Eğitim Öğretim Yılı Güz Dönemleri Kapsamında Eğitimcilerin Eğitimi Katılımcı Listesi Bulunmakta mıdır ve kanıtı sunulmuş mudur?	Yok
Programda Öğrenme Yönetim Sistemi kullanılan ders sayısı belirtilmiş midir?	Evet
Programınıza kayıtlı her öğrencinin akademik danışmanı bulunup bulunmadığı belirtilmiş midir?	Evet
Programınıza kayıtlı her öğrencinin akademik danışmanlık saati bulunup bulunmadığı belirtilmiş midir?	Evet
Programınıza kayıtlı her öğrencinin akademik danışmanlık uygulamasına ilişkin geri bildirim toplandı mı toplandı mı belirtilmiş midir?	Evet
Verilen Yüz Yüze Danışmanlık Hizmeti (belge ile kayıt altına alınan bireysel görüşme) Sayısı belirtilmiş midir?	Evet
Verilen Yüz Yüze Danışmanlık Hizmeti (toplantı) Sayısı belirtilmiş midir?	Evet
Verilen Çevrimiçi Danışmanlık (mail, zoom, whatsapp) Sayısı belirtilmiş midir?	Evet
Verilen Çevrimiçi Danışmanlık (toplantı) Sayısı belirtilmiş midir?	Yok
Danışmanlık Hizmetleri Süreçlerinde Tespit Edilen Genel Sorunlar ve Yapılan İyileştirmeler belirtilmiş midir?	Hayır

## H. ÖĞRETİM ELEMANLARININ/ÜYELERİNİN GELİŞİMİNE YÖNELİK FAALİYETLER İLE ÖN LİSANS/LİSANS AKADEMİK DANIŞMANLIK HİZMETLERİ VE ÖĞRENME YÖNETİM SİSTEMİNE İLİŞKİN HUSUSLAR

(Her bir ön lisans programı için altta yer alan tablo çoğaltılıp doldurulacaktır.)

Sosyal Hizmetler Ön Lisans Programı için;	
	Olup/Olmadığı
2023-2024 Eğitim Öğretim Yılı Bahar İle 2024-2025 Eğitim Öğretim Yılı Güz Dönemleri Kapsamında Öğretim Elemanlarının/Üyelerinin Akademik Gelişimi İçin Yapılan Faaliyetler belirtilmiş midir?	
2023-2024 Eğitim Öğretim Yılı Bahar İle 2024-2025 Eğitim Öğretim Yılı Güz Dönemleri Kapsamında Öğretim Elemanlarının/Üyelerinin Eğitsel Gelişimi İçin Yapılan Faaliyetler belirtilmiş midir?	
2023-2024 Eğitim Öğretim Yılı Bahar İle 2024-2025 Eğitim Öğretim Yılı Güz Dönemleri Kapsamında Eğitimcilerin Eğitimi Katılımcı Listesi Bulunmakta mıdır ve kanıtı sunulmuş mudur?	
Programda Öğrenme Yönetim Sistemi kullanılan ders sayısı belirtilmiş midir?	
Programınıza kayıtlı her öğrencinin akademik danışmanı bulunup bulunmadığı belirtilmiş midir?	
Programınıza kayıtlı her öğrencinin akademik danışmanlık saati bulunup bulunmadığı belirtilmiş midir?	
Programınıza kayıtlı her öğrencinin akademik danışmanlık uygulamasına ilişkin geri bildirim toplanıp toplanmadığı belirtilmiş midir?	
Verilen Yüz Yüze Danışmanlık Hizmeti (belge ile kayıt altına alınan bireysel görüşme) Sayısı belirtilmiş midir?	
Verilen Yüz Yüze Danışmanlık Hizmeti (toplantı) Sayısı belirtilmiş midir?	
Verilen Çevrimiçi Danışmanlık (mail, zoom, whatsapp) Sayısı belirtilmiş midir?	
Verilen Çevrimiçi Danışmanlık (toplantı) Sayısı belirtilmiş midir?	
Danışmanlık Hizmetleri Süreçlerinde Tespit Edilen Genel Sorunlar ve Yapılan İyileştirmeler belirtilmiş midir?	

**Tablo 9:** Sosyal Hizmetler ve Danışmanlık Bölümünde Yürütülmekte Olan Ön Lisans Programlarında Öğretim Elemanlarının/Üyelerinin Gelişimine Yönelik Faaliyetler İle Ön Lisans/Lisans Akademik Danışmanlık Hizmetleri Ve Öğrenme Yönetim Sistemine İlişkin Hususlar

# I. ÖĞRENCİ İSTATİSTİKLERİ

(Her bir ön lisans programı için altta yer alan tablo çoğaltılıp doldurulacaktır.)

Sosyal Hizmetler Ön Lisans Programı için;	
2023-2024 Eğitim Öğretim Yılı Bahar İle 2024-2025 Eğitim Öğretim Yılı Güz Dönemleri Kapsamında	<b>Olup/Olmadığı</b>
ERASMUS gelen öğrenci sayısı belirtilmiş midir?	<b>Evet</b>
ERASMUS giden öğrenci sayısı belirtilmiş midir?	<b>Evet</b>
Merkezi Yerleştirme Puanıyla Yatay Geçiş kapsamında gelen öğrenci sayısı belirtilmiş midir?	<b>Evet</b>
Merkezi Yerleştirme Puanıyla Yatay Geçiş kapsamında giden öğrenci sayısı belirtilmiş midir?	<b>Evet</b>
Kurumlararası yatay geçiş ile giden öğrenci sayısı belirtilmiş midir?	<b>Evet</b>
Kurumlararası yatay geçiş ile gelen öğrenci sayısı belirtilmiş midir?	<b>Evet</b>
Kurumiçi yatay geçiş ile giden öğrenci sayısı belirtilmiş midir?	<b>Evet</b>
Kurumiçi yatay geçiş ile gelen öğrenci sayısı belirtilmiş midir?	<b>Evet</b>
Dikey Geçiş yapan öğrenci sayısı belirtilmiş midir?	<b>Evet</b>
Özel Öğrencilik ile giden öğrenci sayısı belirtilmiş midir?	<b>Evet</b>
Özel Öğrencilik ile gelen öğrenci sayısı belirtilmiş midir?	<b>Evet</b>
İlişik kesen öğrenci sayısı belirtilmiş midir?	<b>Evet</b>
Gelen/Giden Öğrenci Sayılarının Değerlendirilmesi yapılmış mıdır?	<b>Evet</b>
Çift Anadal Öğrenci Sayısı belirtilmiş midir?	<b>Evet</b>
Yandal Öğrenci Sayısı belirtilmiş midir?	<b>Evet</b>
Çift Anadal/Yandal Öğrenci Sayısı Değerlendirmesi yapılmış mıdır?	<b>Evet</b>
Özel Gereksinimli Öğrenci Sayısı belirtilmiş midir?	<b>Evet</b>
Özel Gereksinimli Öğrencilere (varsa) Yönelik Uygulamalar/Tedbirler belirtilmiş midir?	<b>Evet</b>
Uluslararası Öğrenci Sayısı belirtilmiş midir?	<b>Evet</b>
Uluslararası Öğrencilere Yönelik Uygulamalar/Tedbirler belirtilmiş midir?	<b>Evet</b>
Sosyal Faaliyetler belirtilmiş midir?	<b>Evet</b>
Bilimsel Faaliyetler belirtilmiş midir?	<b>Evet</b>
Kültürel Faaliyetler belirtilmiş midir?	<b>Evet</b>
Sportif Faaliyetler belirtilmiş midir?	<b>Evet</b>
Bitirme Projesi Sayısı belirtilmiş midir?	<b>Evet</b>
Panel/Sergi Sayısı belirtilmiş midir?	<b>Evet</b>
Proje Sayısı (Tübitak v.b) belirtilmiş midir?	<b>Evet</b>
Öğrencileri Araştırmaya Yönlendirici Diğer Uygulamalar belirtilmiş midir?	<b>Evet</b>
Öğrenci Faaliyetleri İle İlgili Genel Değerlendirme yapılmış mıdır?	<b>Evet</b>

**Tablo 10:** Sosyal Hizmetler ve Danışmanlık Bölümünde Yürütülmekte Olan Ön Lisans Programlarında 2023-2024 Eğitim Öğretim Yılı Bahar İle 2024-2025 Eğitim Öğretim Yılı Güz Dönemine İlişkin Öğrenci Faaliyetleri İstatistikleri



# I. ÖĞRENCİ İSTATİSTİKLERİ

(Her bir program için ÜSTTE yer alan tablo çoğaltılıp doldurulacaktır.)

## İ. PROGRAM BAZINDA ALINAN NOTLARIN BİRİM ORTALAMASI İLE KARŞILAŞTIRMALI DEĞERLENDİRİLMESİ

Sosyal Hizmetler Ön Lisans Programı için;	
	Olup/Olmadığı
2023-2024 Eğitim Öğretim Yılı Bahar ile 2024-2025 Eğitim Öğretim Yılı Güz Dönemleri Kapsamında <b>Birim Geneli</b> ve <b>Program Düzeyi</b> not dağılımlarında programdaki öğrencilerin puanının birim puanından düşük olduğu hususlara ilişkin kök neden tespitleri sunulmuş mudur?	Evet
2023-2024 Eğitim Öğretim Yılı Bahar İle 2024-2025 Eğitim Öğretim Yılı Güz Dönemleri Kapsamında <b>Birim Geneli</b> ve <b>Program Düzeyi</b> not dağılımlarında programdaki öğrencilerin puanının birim puanından düşük olduğu hususlara ilişkin iyileştirme önerileri sunulmuş mudur?	Evet

**Tablo 11:** Sosyal Hizmetler ve Danışmanlık Bölümünde Yürütülmekte Olan Ön Lisans Programlarında 2023-2024 Bahar ve 2024-2025 Eğitim Öğretim Yılı Güz Dönemine İlişkin Notların Karşılaştırmalı Değerlendirilmesi

# SÜLEYMAN DEMİREL ÜNİVERSİTESİ

EĞİRDİR SAĞLIK HİZMETLERİ MESLEK YÜKSEKOKULU  
SOSYAL HİZMETLER ve DANIŞMANLIK BÖLÜMÜ  
2024 YILI  
EĞİTİM ÖĞRETİM ÖZ DEĞERLENDİRME RAPORU

1

2

3