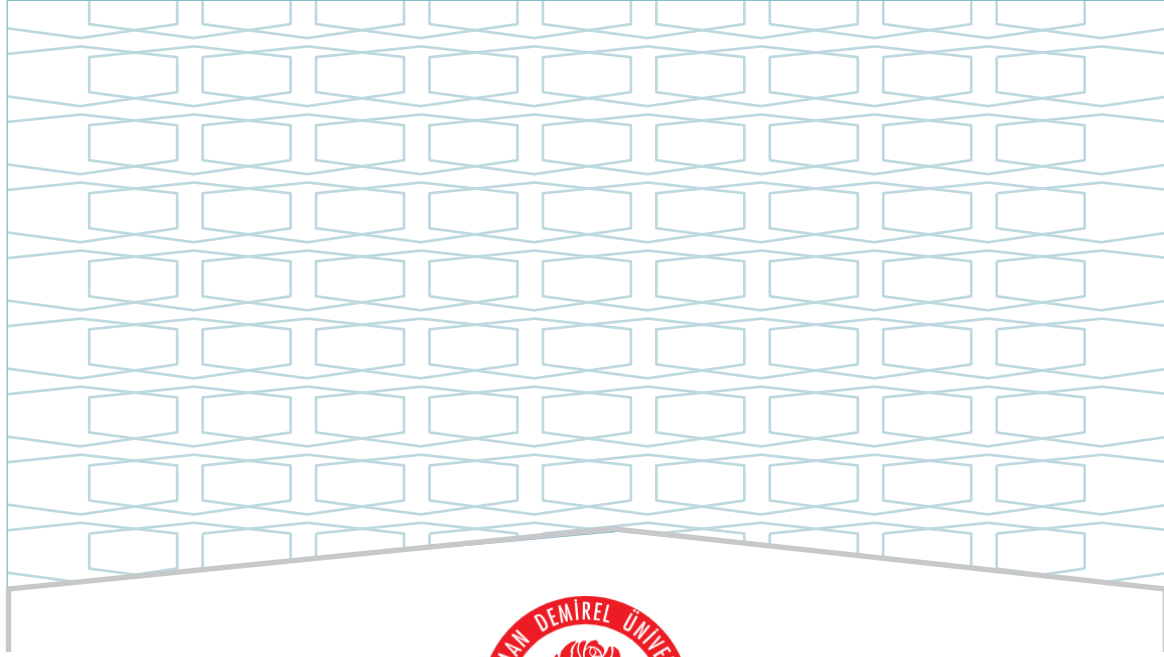




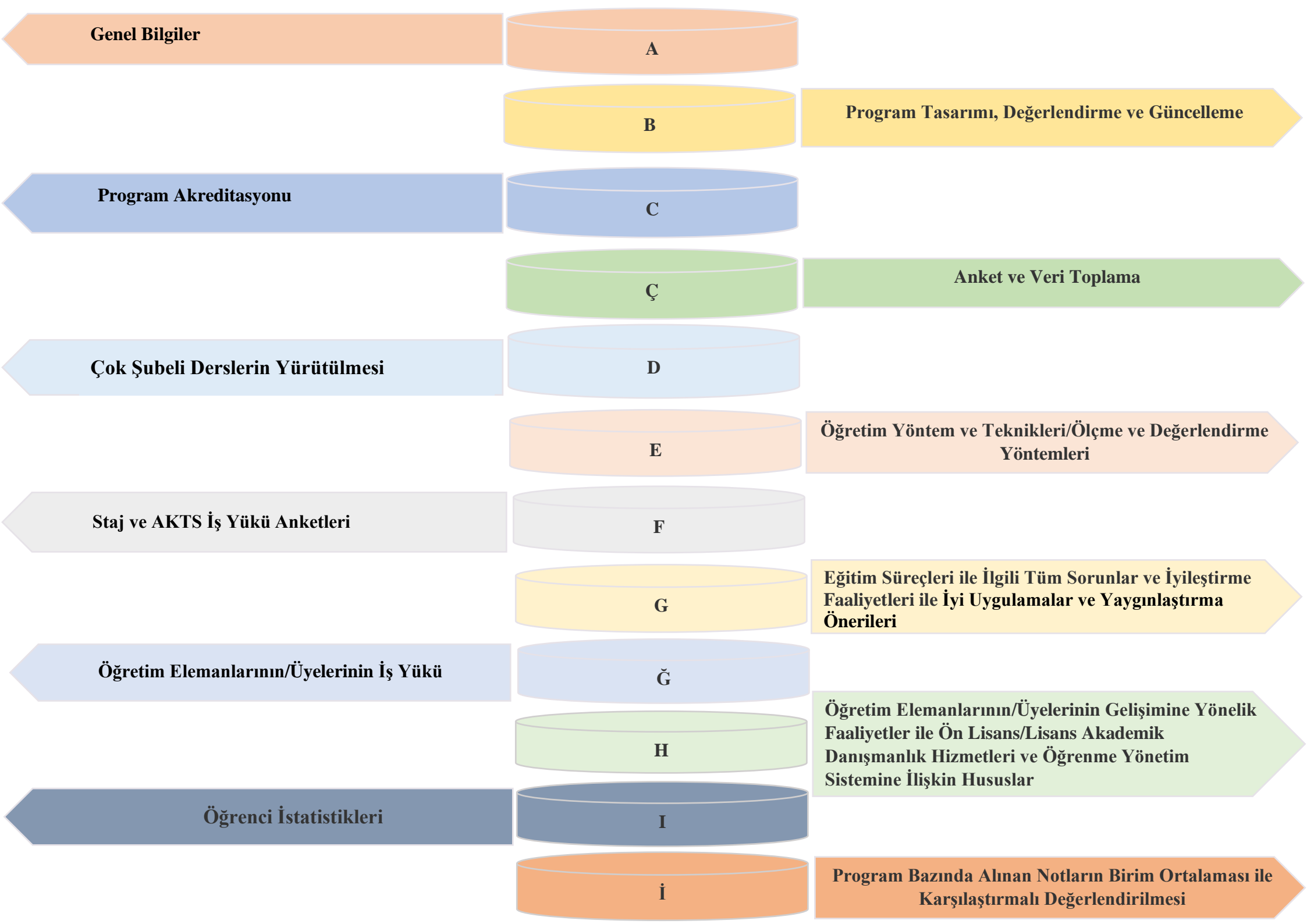
SÜLEYMAN DEMİREL ÜNİVERSİTESİ
EĞİRDİR SAĞLIK HİZMETLERİ MESLEK YÜKSEKOKULU
TIBBİ HİZMETLER VE TEKNİKLER BÖLÜMÜ
2024 YILI
EĞİTİM ÖĞRETİM ÖZ DEĞERLENDİRME RAPORU

ŞUBAT - 2025



SÜLEYMAN DEMİREL ÜNİVERSİTESİ
EĞİRDİR SAĞLIK HİZMETLERİ MESLEK YÜKSEKOKULU
TIBBİ HİZMETLER VE TEKNİKLER BÖLÜMÜ

2024 YILI
EĞİTİM ÖĞRETİM ÖZ DEĞERLENDİRME RAPORU



Genel Bilgiler

A

Program Tasarımı, Değerlendirme ve Güncelleme

B

Program Akreditasyonu

C

Anket ve Veri Toplama

Ç

Çok Şubeli Derslerin Yürütülmesi

D

Öğretim Yöntem ve Teknikleri/Ölçme ve Değerlendirme Yöntemleri

E

Staj ve AKTS İş Yüğü Anketleri

F

Eğitim Süreçleri ile İlgili Tüm Sorunlar ve İyileştirme Faaliyetleri ile İyi Uygulamalar ve Yaygınlaştırma Önerileri

G

Öğretim Elemanlarının/Üyelerinin İş Yüğü

Ğ

Öğretim Elemanlarının/Üyelerinin Gelişimine Yönelik Faaliyetler ile Ön Lisans/Lisans Akademik Danışmanlık Hizmetleri ve Öğrenme Yönetim Sistemine İlişkin Hususlar

H

Öğrenci İstatistikleri

I

Program Bazında Alınan Notların Birim Ortalaması ile Karşılaştırmalı Değerlendirilmesi

İ

ŞEMALAR LİSTESİ

Şema 1: Tıbbi Hizmetler ve Teknikler Bölümünün “Vizyon” Belirlenimine İlişkin Durum

Şema 2: Tıbbi Hizmetler ve Teknikler Bölümünün “Misyon” Belirlenimine İlişkin Durum

TABLolar LİSTESİ

Tablo 1: Tıbbi Hizmetler ve Teknikler Bölümünde Yürütülmekte Olan Ön Lisans Programlarının Program Tasarımı, Değerlendirme ve Güncelleme Durumu

Tablo 2: Tıbbi Hizmetler ve Teknikler Bölümünde Yürütülmekte Olan Ön Lisans Programlarının “Program Akreditasyonu” ve “Dünya Sıralamalarında Yer Alan Muadilleri ile Karşılaştırmalı” Durumu

Tablo 3: Tıbbi Hizmetler ve Teknikler Bölümünde Yürütülmekte Olan Ön Lisans Programları Kapsamında Uygulanan “Anket Çalışmaları”nın Durumu

Tablo 4: Tıbbi Hizmetler ve Teknikler Bölümünde Yürütülmekte Olan Ön Lisans Programları Müfredatındaki “Çok Şubeli Dersler”in Durumu

Tablo 5: Tıbbi Hizmetler ve Teknikler Bölümünde Yürütülmekte Olan Ön Lisans Programlarında Uygulanmakta Olan “Öğretim Yöntem Ve Teknikleri/Ölçme ve Değerlendirme Yöntemleri”

Tablo 6: Tıbbi Hizmetler ve Teknikler Bölümünde Yürütülmekte Olan Ön Lisans Programları Müfredatındaki Staj Uygulamaları ve AKTS İş Yükü Anketlerinin Durumu

Tablo 7: Tıbbi Hizmetler ve Teknikler Bölümünde Yürütülmekte Olan Ön Lisans Programlarında Eğitim Süreçleri ile İlgili Tüm Sorunlar ve İyileştirme Faaliyetleri ile İyi Uygulama Örnekleri ve Yaygınlaştırma Önerileri

Tablo 8: Tıbbi Hizmetler ve Teknikler Bölümünde Yürütülmekte Olan Ön Lisans Programlarında 2023-2024 Eğitim Öğretim Yılı Bahar ile 2024-2025 Eğitim Öğretim Yılı Güz Dönemlerinde Öğretim Elemanlarının/Üyelerinin İş Yükü

Tablo 9: Tıbbi Hizmetler ve Teknikler Bölümünde Yürütülmekte Olan Ön Lisans Programlarında Öğretim Elemanlarının/Üyelerinin Gelişimine Yönelik Faaliyetler İle Ön Lisans/Lisans Akademik Danışmanlık Hizmetleri Ve Öğrenme Yönetim Sistemine İlişkin Hususlar

Tablo 10: Tıbbi Hizmetler ve Teknikler Bölümünde Yürütülmekte Olan Ön Lisans Programlarında 2023-2024 Bahar ve 2024-2025 Eğitim Öğretim Yılı Güz Dönemine İlişkin Öğrenci Faaliyetleri İstatistikleri

Tablo 11: Tıbbi Hizmetler ve Teknikler Bölümünde Yürütülmekte Olan Ön Lisans Programlarında 2023-2024 Bahar ve 2024-2025 Eğitim Öğretim Yılı Güz Dönemine İlişkin Notların Karşılaştırmalı Değerlendirilmesi

A. GENEL BİLGİLER



Tıbbi Hizmetler ve Teknikler

☎ SANTRAL: 0246 211 85 70

☎ 0246 211 86 70 (Öğrenci İşleri Çağrı Merkezi)

📧 ...

@ eiay@sdu.edu.tr tds@sdu.edu.tr

📍 Süleyman Demirel Üniversitesi Eğirdir Sağlık Hizmetleri Meslek Yüksekokulu 32500/Eğirdir

SDUnet



Sıkça Sorulan Sorular



Doküman Arşivi



Ders İçerikleri



Kütüphane



Akademik Takvim



Birim Kalite Çalışmaları

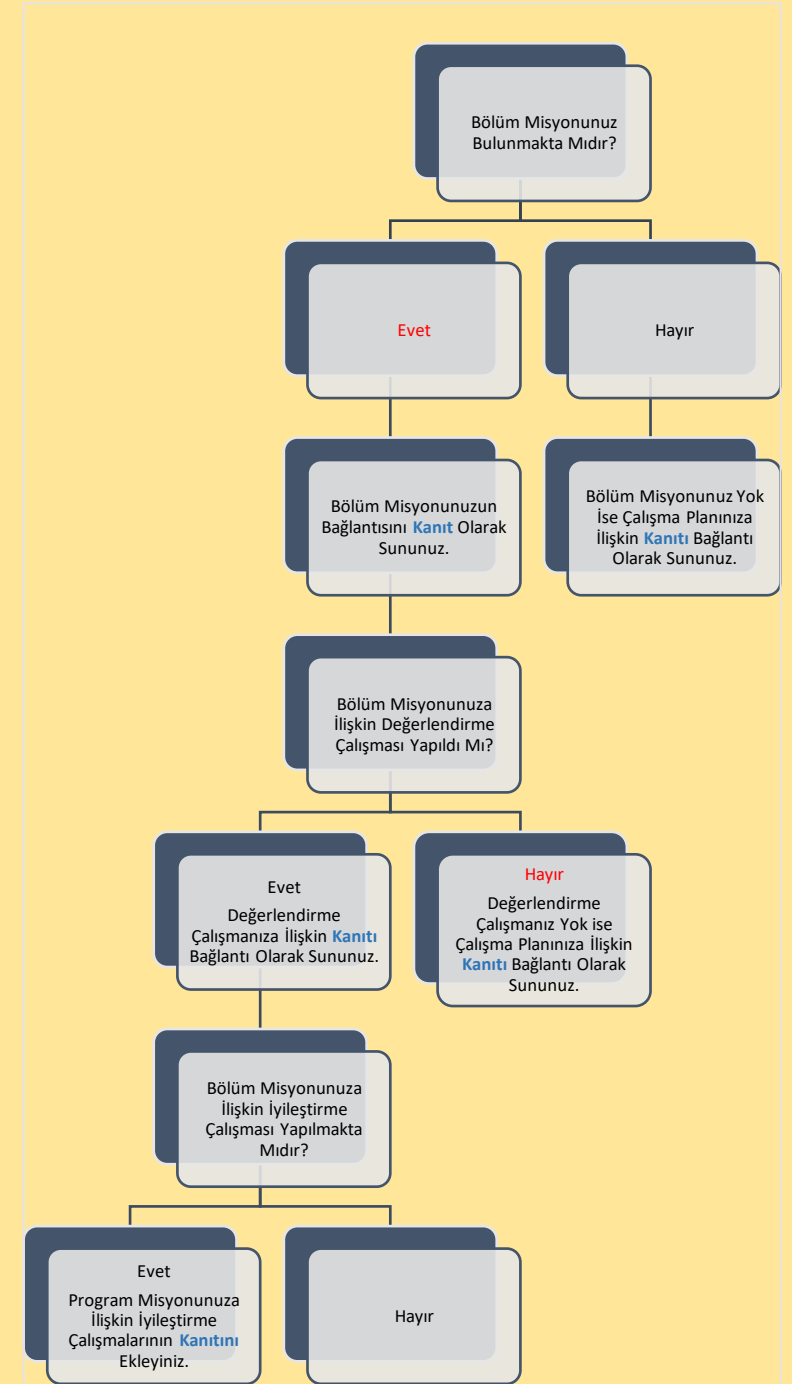
HAKKIMIZDA

Tıbbi Hizmetler ve Teknikler Bölümü kendi içerisinde ilk ve acil yardım programı, tıbbi dökümantasyon ve sekreterlik programı olmak üzere iki programdan oluşmaktadır. İlk ve Acil Yardım Programının Amacı: Hastane öncesi acil sağlık hizmetlerinde, sağlık sorunlarını en iyi şekilde saptayıp çözebilecek yeterliliğe ulaşmış, hasta ve yaralılara temel ve ileri yaşam desteği verebilen, her türlü sistem travmasını tanıyıp uygun acil yaklaşımı yapabilen; ilk müdahaleleri yapılmış hasta ya da yaralıların ambulansla güvenli bir şekilde hastanelere ulaşmasını sağlayan, ekiple işbirliği içinde çalışabilen nitelikli sağlık teknikeri yetiştirmektir. Tıbbi Dökümantasyon ve Sekreterlik Programının Amacı: Sağlık kurum ve kuruluşlarında tıbbi sekreterlik hizmetlerini yürütebilen, hastaların tanı, teşhis ve tedavileri ile ilgili kayıt işlemlerini yapabilen, tıbbi dokümanları hazırlayabilen, hazırlanan dokümanları düzenleyerek arşivleyebilen ve arşiv düzenleyip geliştirebilen, hasta kabul ve dosya işlemleri ile hastaları muayeneye hazırlayan, ilgili kayıt işlemlerini yapabilen, çalıştığı birimin yazılı ve sözlü iletişimini sağlayan, sağlık hizmetlerinin temel ilke, süreç ve yönetimine vakıf, etkin iletişim kuran nitelikli insan kaynağı yetiştirmektir.

B. PROGRAM TASARIMI, DEĞERLENDİRME VE GÜNCELLEME



Şema 1: Tıbbi Hizmetler ve Teknikler Bölümünün “Vizyon” Belirlenimine İlişkin Durum



Şema 2: Tıbbi Hizmetler ve Teknikler Bölümünün “Miyon” Belirlenimine İlişkin Durum

B. PROGRAM TASARIMI, DEĞERLENDİRME VE GÜNCELLEME

Bölümünüzde yürütülmekte olan ön lisans programı sayısı:2

Bölümünüzde yürütülmekte olan ön lisans programlarının adları: İlk ve Acil Yardım, Tıbbi Dokümantasyon ve Sekreterlik

İlk ve Acil Yardım Ön Lisans Programı		Yok ise;				Var ise;			
		Olup olmadığı	Çalışma yapıyor mu?	Çalışma Planı kanıt olarak sunuldu mu?	Çalışma yapılıyorsa tahmini tamamlanma zamanı (ay/yıl)	Çalışma yapılmadıysa ne zaman yapılacağı (ay/yıl)	Değerlendirme Çalışması yapıldı mı?	Değerlendirme Çalışması yapıldı ise kanıt sunuldu mu?	Değerlendirme çalışması yapıldıysa iyileştirmeye ihtiyaç duyuldu mu?
Program Vizyonu	Var	-	-	-	-	Hayır			
Program Misyonu	Var	-	-	-	-	Hayır			
Program Amaçları	Var					Hayır			
Program Yeterlilikleri	Var					Evet	Evet		
Program Yeterlilikleri ile TYYÇ ilişkilendirmesi	Var					Hayır			
Program SWOT Analizi	Var					Hayır			
Program Paydaşları	Var					Evet	Evet		
Program Danışma Kurulu	Var					Evet	Evet		
Vizyon, Misyon, Amaçlar Ve Diğer Karar Süreçlerinde Paydaş Görüşlerinin alınma durumu	Var					Evet	Evet		
		Güncel ise;				Güncel değil ise;			
	Programın Bilgi Paketinde yer alan derslerin doluluk oranını gösterir kanıt sunulmuş mu?	Değerlendirme Çalışması yapıldı mı?	Değerlendirme Çalışması yapıldı ise kanıt sunuldu mu?	Değerlendirme Çalışması yapıldıysa iyileştirmeye ihtiyaç duyuldu mu?	İyileştirme ihtiyacı duyuldu ise iyileştirme çalışmalarının kanıtı sunuldu mu?	Çalışma yapıyor mu?	Çalışma Planı kanıt olarak sunuldu mu?	Çalışma yapılıyorsa tahmini tamamlanma zamanı (ay/yıl)	
Program Bilgi Paketinin güncellik durumu	Evet	Hayır							
		Belirtilmiş ise				Belirtilmemiş ise sebeplerine ilişkin bilgi sununuz:			
	Tarih	İlgili güncellemeye dair kurul kararı kanıt olarak sunulmuş mu?		Öngörülen değerlendirme/güncelleme tarihi					
Programın en son tam güncellenme tarihi	15 Mart 2024	Evet							
Programın en son AKTS değerlendirme tarihi	15 Mart 2024	Evet							

B. PROGRAM TASARIMI, DEĞERLENDİRME VE GÜNCELLEME

Tıbbi Dokümantasyon ve Sekreterlik Ön Lisans Programı	Yok ise;					Var ise;			
	Olup olmadığı	Çalışma yapıyor mu?	Çalışma Planı kanıt olarak sunuldu mu?	Çalışma yapılıyorsa tahmini tamamlanma zamanı (ay/yıl)	Çalışma yapılmadıysa ne zaman yapılacağı (ay/yıl)	Değerlendirme Çalışması yapıldı mı?	Değerlendirme Çalışması yapıldı ise kanıt sunuldu mu?	Değerlendirme çalışması yapıldıysa iyileştirmeye ihtiyaç duyuldu mu?	İyileştirme ihtiyacı duyuldu ise iyileştirme çalışmalarının kanıtı sunuldu mu?
Program Vizyonu	Var	-	-	-	-	Hayır			
Program Misyonu	Var	-	-	-	-	Hayır			
Program Amaçları	Var					Hayır			
Program Yeterlilikleri	Var					Evet	Evet		
Program Yeterlilikleri ile TYYÇ İlişkilendirmesi	Var					Hayır			
Program SWOT Analizi	Var					Hayır			
Program Paydaşları	Var					Evet	Evet		
Program Danışma Kurulu	Var					Evet	Evet		
Vizyon, Misyon, Amaçlar Ve Diğer Karar Süreçlerinde Paydaş Görüşlerinin alınma durumu	Var					Evet	Evet		
	Güncel ise;					Güncel değil ise;			
	Programın Bilgi Paketinde yer alan derslerin doluluk oranını gösterir kanıt sunulmuş mu?	Değerlendirme Çalışması yapıldı mı?	Değerlendirme Çalışması yapıldı ise kanıt sunuldu mu?	Değerlendirme Çalışması yapıldıysa iyileştirmeye ihtiyaç duyuldu mu?	İyileştirme ihtiyacı duyuldu ise iyileştirme çalışmalarının kanıtı sunuldu mu?	Çalışma yapılıyor mu?	Çalışma Planı kanıt olarak sunuldu mu?	Çalışma yapılıyorsa tahmini tamamlanma zamanı (ay/yıl)	
Program Bilgi Paketinin güncellik durumu	Evet	Hayır							
		Belirtilmiş ise			Belirtilmemiş ise sebeplerine ilişkin bilgi sununuz:				
	Tarih	İlgili güncellemeye dair kurul kararı kanıt olarak sunulmuş mu?		Öngörülen değerlendirme/güncelleme tarihi					
Programın en son tam güncellenme tarihi	15 Mart 2024	Evet							
Programın en son AKTS değerlendirme tarihi	15 Mart 2024	Evet							

Tablo 1: Tıbbi Hizmetler ve Teknikler Bölümünde Yürütülmekte Olan Ön Lisans Programlarının Program Tasarımı, Değerlendirme ve Güncelleme Durumu

C. PROGRAM AKREDİTASYONU

İlk ve Acil Yardım Ön Lisans Programı için		Yok ise;	Var ise;
	Olup olmadığı	Akreditasyon çalışmasının bulunmamasına ilişkin nedenleri aktarınız:	Akreditasyon başvurusunun/çalışmasının güncel durumuna ilişkin bilgi aktarınız:
Akreditasyon başvurusu bulunmakta mıdır?	Başvuru Yapıldı	-	Akreditasyon başvurusu MEDEK tarafından incelenmiş 21 Şubat 2025 tarihinde ön inceleme sürecini başarı ile tamamlamış, akreditasyon başvurusu kabul edilmiştir. MEDEK akreditasyon süreç takvimi kapsamında Haziran ayında sunulacak olan “Program Öz Değer Değerlendirme Raporu” hazırlıklarına başlanmıştır.
Tıbbi Dokümantasyon ve Sekreterlik Ön Lisans Programı		Yok ise;	Var ise;
Akreditasyon başvurusu bulunmakta mıdır?	Yok	MEDEK tarafından akredite edilen programlar kapsamında Tıbbi Dokümantasyon ve Sekreterlik programı bulunmamaktadır.	-

Dünya Sıralamalarında İlk 400'de Yer Alan Üniversitelerden Programın Öne Çıktığı Düşünülen 3 Tanesi ile Program Tasarımı, Değerlendirmesi ve Güncellemesi, Vizyon, Misyon, Program Amaçları, Ölçme ve Değerlendirme vb. Bağlamlarda Verilen İyi Uygulama Örneklerini Aktarınız:

Tablo 2: Tıbbi Hizmetler ve Teknikler Bölümünde Yürütülmekte Olan Ön Lisans Programlarının “Program Akreditasyonu” ve “Dünya Sıralamalarında Yer Alan Muadilleri ile Karşılaştırmalı” Durumu

Ç. ANKET VE VERİ TOPLAMA

İlk ve Acil Yardım Ön Lisans Programında		Var ise;	
		Anketlerin boş formları kanıt olarak sunuldu mu?	Anket Raporları kanıt olarak sunuldu mu?
	Olup olmadığı		
Kayıtlı öğrencilere Kalite Koordinatörlüğü harici yapılmış/yapılmakta olan anket çalışması	Var	Hayır	Evet
Öğretim elemanlarına/üyelerine Kalite Koordinatörlüğü harici yapılmış/yapılmakta olan anket çalışması	Var	Hayır	Evet
İdari personele Kalite Koordinatörlüğü harici yapılmış/yapılmakta olan anket çalışması	Var	Hayır	Evet
Tıbbi Dokümantasyon ve Sekreterlik Ön Lisans Programı		Var ise;	
	Olup olmadığı	Anketlerin boş formları kanıt olarak sunuldu mu?	Anket Raporları kanıt olarak sunuldu mu?
Kayıtlı öğrencilere Kalite Koordinatörlüğü harici yapılmış/yapılmakta olan anket çalışması	Var	Hayır	Evet
Öğretim elemanlarına/üyelerine Kalite Koordinatörlüğü harici yapılmış/yapılmakta olan anket çalışması	Var	Hayır	Evet
İdari personele Kalite Koordinatörlüğü harici yapılmış/yapılmakta olan anket çalışması	Var	Hayır	Evet

Tablo 3: Tıbbi Hizmetler ve Teknikler Bölümünde Yürütülmekte Olan Ön Lisans Programları Kapsamında Uygulanan “Anket Çalışmaları”nın Durumu

D. ÇOK ŞUBELİ DERSLERİN YÜRÜTÜLMESİ

İlk ve Acil Yardım Ön Lisans Programında: 2 şube bulunmaktadır.	
Çok Şubeli Derslerin Yürütülmesi ile ilgili varsa Sorunlar ve İyileştirme Önerilerini Aktarınız:	
Herhangi bir sorun bulunmamaktadır.	

Tablo 4: Tıbbi Hizmetler ve Teknikler Bölümünde Yürütülmekte Olan Ön Lisans Programları Müfredatındaki “Çok Şubeli Dersler”in Durumu

E. ÖĞRETİM YÖNTEM VE TEKNİKLERİ/ÖLÇME VE DEĞERLENDİRME YÖNTEMLERİ

<p>İlk ve Acil Yardım Programı Kapsamında Kullanılan Ölçme ve Değerlendirme Yöntemlerine İlişkin Sunulan Bilgileri Aktarınız:</p> <p>İlk ve Acil Yardım programı kapsamında klasik, boşluk doldurma, doğru-yanlış soruları, kısa cevaplı sorular, çoktan seçmeli ölçme ve değerlendirme yöntemleri bulunmaktadır.</p> <p>Tıbbi Dokümantasyon ve Sekreterlik programı kapsamında klasik, boşluk doldurma, doğru-yanlış soruları, kısa cevaplı sorular, çoktan seçmeli ölçme ve değerlendirme yöntemleri bulunmaktadır.</p>	<p>İlk ve Acil Yardım Programı Kapsamında Kullanılan Öğretme Yöntem ve Tekniklerine İlişkin Sunulan Bilgileri Aktarınız:</p> <p>İlk ve Acil Yardım programında kullanılan öğretim yöntem ve teknikleri anlatım, sunum, uygulamalı eğitim, vaka sunumları (Örnek olay yöntemi), problem çözme yöntemi, ödev tekniği, soru cevap, tartışma şeklindedir. Okulumuzda bulunan iç ve dış simülasyon laboratuvarlarında senaryolar doğrultusunda simüle edilmiş klinik canlandırma yapılmaktadır.</p> <p>Tıbbi Dokümantasyon ve Sekreterlik programında kullanılan öğretim yöntem ve teknikleri anlatım, sunum, uygulamalı eğitim, vaka sunumları (örnek olay yöntemi), problem çözme yöntemi, ödev tekniği, soru cevap, tartışma şeklindedir.</p>
---	---

Tablo 5: Tıbbi Hizmetler ve Teknikler Bölümünde Yürütülmekte Olan Ön Lisans Programlarında Uygulanmakta Olan “Öğretim Yöntem Ve Teknikleri/Ölçme ve Değerlendirme Yöntemleri”

F. STAJ VE AKTS İŞ YÜKÜ ANKETLERİ

İlk ve Acil Yardım Ön Lisans Programında		Var ise;		
	Olup olmadığı	Staj Dersi AKTS Değeri Çalışma Saatine Uygun Mudur?	Staj dersine ait AKTS Değeri Çalışma Saatine Uygun Değilse Hangi Nedenler Sıralanmıştır?	
Staj Dersi Bulunma Durumu	Var	Uygun		
		Var ise;		Yok ise;
	Olup olmadığı	AKTS İş Yükü Değerlendirme Anket/lerine Ait Boş Form Örnekleri Kanıt Olarak sunulmuş mudur?	AKTS İş Yükü Değerlendirme Anket/lerine Ait Raporlar Kanıt Olarak sunulmuş mudur?	AKTS İş Yükü anketleri Düzenlenmesine İlişkin Çalışma Planı Kanıt Olarak Sunulmuş Mudur?
AKTS İş Yükü Anketlerinin Uygulanma Durumu	Yok			Evet

Tablo 6: Tıbbi Hizmetler ve Teknikler Bölümünde Yürütülmekte Olan Ön Lisans Programları Müfredatındaki Staj Uygulamaları ve AKTS İş Yükü Anketlerinin Durumu

F. STAJ VE AKTS İŞ YÜKÜ ANKETLERİ

Tıbbi Dokümantasyon ve Sekreterlik Ön Lisans Programında		Var ise;		
	Olup olmadığı	Staj Dersi AKTS Değeri Çalışma Saatine Uygun Mudur?	Staj dersine ait AKTS Değeri Çalışma Saatine Uygun Değilse Hangi Nedenler Sıralanmıştır?	
Staj Dersi Bulunma Durumu	Var	Uygun		
		Var ise;		Yok ise;
	Olup olmadığı	AKTS İş Yüğü Değerlendirme Anket/lerine Ait Boş Form Örnekleri Kanıt Olarak sunulmuş mudur?	AKTS İş Yüğü Değerlendirme Anket/lerine Ait Raporlar Kanıt Olarak sunulmuş mudur?	AKTS İş Yüğü anketleri Düzenlenmesine İlişkin Çalışma Planı Kanıt Olarak Sunulmuş Mudur?
AKTS İş Yüğü Anketlerinin Uygulanma Durumu	Yok			Evet

Tablo 6: Tıbbi Hizmetler ve Teknikler Bölümünde Yürütülmekte Olan Ön Lisans Programları Müfredatındaki Staj Uygulamaları ve AKTS İş Yüğü Anketlerinin Durumu

G. EĞİTİM SÜREÇLERİ İLE İLGİLİ TÜM SORUNLAR VE İYİLEŞTİRME FAALİYETLERİ İLE İYİ UYGULAMALAR VE YAYGINLAŞTIRMA ÖNERİLERİ

İlk ve Acil Yardım Ön Lisans Programı için;		Tıbbi Dokümantasyon ve Sekreterlik Programı için;
	Olup/Olmadığı	Olup/Olmadığı
01.01.2024-31.12.2024 Tarih Aralığı Kapsamında Eğitim Süreçleri ile İlgili Sorunlar Belirtilmiş Midir?	Yok	Yok
01.01.2024-31.12.2024 Tarih Aralığı Kapsamında Karar Verilen İyileştirme Faaliyeti Belirtilmiş Midir?	Evet	Evet
01.01.2024-31.12.2024 Tarih Aralığı Kapsamında İyileştirme Birimi/Makamı /Sorumlusu Belirtilmiş Midir?	Evet	Evet
01.01.2024-31.12.2024 Tarih Aralığı Kapsamında İyileştirmelerin Tamamlanma Tarihi Belirtilmiş Midir?	Evet	Evet
01.01.2024-31.12.2024 Tarih Aralığı Kapsamında İyileştirmelerin Tamamlanma Tarihi Belirtilmiş Midir?	Evet	Evet
01.01.2024-31.12.2024 Tarih Aralığı Kapsamında Öngörülen İyileştirmelerin Tamamlanma Tarihi Belirtilmiş Midir?	Evet	Evet
01.01.2024-31.12.2024 Tarih Aralığı Kapsamında İyi Uygulama Örnekleri Belirtilmiş Midir?	Evet	Hayır
01.01.2024-31.12.2024 Tarih Aralığı Kapsamında Yaygınlaştırma Önerileri Belirtilmiş Midir?	Hayır	Hayır
*İyileştirmeye ilişkin çalışmaların henüz tamamlanmadığı ("4- Tamamlanma Tarihi"ne ilişkin bilginin sunulmadığı) "Sorun"lara ilişkin öngörülen tamamlanma tarihinin girilmesi beklenmektedir.		

Tablo 7: Tıbbi Hizmetler ve Teknikler Bölümünde Yürütülmekte Olan Ön Lisans Programlarında Eğitim Süreçleri ile İlgili Tüm Sorunlar ve İyileştirme Faaliyetleri ile İyi Uygulama Örnekleri ve Yaygınlaştırma Önerileri

G. ÖĞRETİM ELEMANLARININ/ ÜYELERİNİN İŞ YÜKÜ

İlk ve Acil Yardım Ön Lisans Programı için;	
	Olup/Olmadığı
2023-2024 Eğitim Öğretim Yılı Bahar İle 2024-2025 Eğitim Öğretim Yılı Güz Dönemleri Kapsamında “Öğretim Elemanlarının/ Üyelerinin İş Yükü” Belirtilmiş Midir?	Evet
2023-2024 Eğitim Öğretim Yılı Bahar İle 2024-2025 Eğitim Öğretim Yılı Güz Dönemleri Kapsamında Kurum Dışından Görevlendirilen Öğretim Elemanları/Üyeleri Belirtilmiş Midir?	Evet
2023-2024 Eğitim Öğretim Yılı Bahar İle 2024-2025 Eğitim Öğretim Yılı Güz Dönemleri Kapsamında Yabancı Uyruklu Öğretim Elemanları/Üyeleri Belirtilmiş Midir?	-
Tıbbi Dokümantasyon ve Sekreterlik Ön Lisans Programı için;	
2023-2024 Eğitim Öğretim Yılı Bahar İle 2024-2025 Eğitim Öğretim Yılı Güz Dönemleri Kapsamında “Öğretim Elemanlarının/ Üyelerinin İş Yükü” Belirtilmiş Midir?	Evet
2023-2024 Eğitim Öğretim Yılı Bahar İle 2024-2025 Eğitim Öğretim Yılı Güz Dönemleri Kapsamında Kurum Dışından Görevlendirilen Öğretim Elemanları/Üyeleri Belirtilmiş Midir?	Evet
2023-2024 Eğitim Öğretim Yılı Bahar İle 2024-2025 Eğitim Öğretim Yılı Güz Dönemleri Kapsamında Yabancı Uyruklu Öğretim Elemanları/Üyeleri Belirtilmiş Midir?	-

Tablo 8: Tıbbi Hizmetler ve Teknikler Bölümünde Yürütülmekte Olan Ön Lisans Programlarında 2023-2024 Eğitim Öğretim Yılı Bahar İle 2024-2025 Eğitim Öğretim Yılı Güz Dönemlerinde Öğretim Elemanlarının/Üyelerinin İş Yükü

H. ÖĞRETİM ELEMANLARININ/ÜYELERİNİN GELİŞİMİNE YÖNELİK FAALİYETLER İLE ÖN LİSANS/LİSANS AKADEMİK DANIŞMANLIK HİZMETLERİ VE ÖĞRENME YÖNETİM SİSTEMİNE İLİŞKİN HUSUSLAR

İlk ve Acil Yardım Ön Lisans Programı için;	
	Olup/Olmadığı
2023-2024 Eğitim Öğretim Yılı Bahar İle 2024-2025 Eğitim Öğretim Yılı Güz Dönemleri Kapsamında Öğretim Elemanlarının/Üyelerinin Akademik Gelişimi İçin Yapılan Faaliyetler belirtilmiş midir?	Evet
2023-2024 Eğitim Öğretim Yılı Bahar İle 2024-2025 Eğitim Öğretim Yılı Güz Dönemleri Kapsamında Öğretim Elemanlarının/Üyelerinin Eğitsel Gelişimi İçin Yapılan Faaliyetler belirtilmiş midir?	Evet
2023-2024 Eğitim Öğretim Yılı Bahar İle 2024-2025 Eğitim Öğretim Yılı Güz Dönemleri Kapsamında Eğiticilerin Eğitimi Katılımcı Listesi Bulunmakta mıdır ve kanıtı sunulmuş mudur?	Evet
Programda Öğrenme Yönetim Sistemi kullanılan ders sayısı belirtilmiş midir?	Evet
Programınıza kayıtlı her öğrencinin akademik danışmanı bulunup bulunmadığı belirtilmiş midir?	Evet
Programınıza kayıtlı her öğrencinin akademik danışmanlık saati bulunup bulunmadığı belirtilmiş midir?	Evet
Programınıza kayıtlı her öğrencinin akademik danışmanlık uygulamasına ilişkin geri bildirim toplanıp toplanmadığı belirtilmiş midir?	Hayır
Verilen Yüz Yüze Danışmanlık Hizmeti (belge ile kayıt altına alınan bireysel görüşme) Sayısı belirtilmiş midir?	Evet
Verilen Yüz Yüze Danışmanlık Hizmeti (toplantı) Sayısı belirtilmiş midir?	Evet
Verilen Çevrimiçi Danışmanlık (mail, zoom, whatsapp) Sayısı belirtilmiş midir?	Evet
Verilen Çevrimiçi Danışmanlık (toplantı) Sayısı belirtilmiş midir?	Evet
Danışmanlık Hizmetleri Süreçlerinde Tespit Edilen Genel Sorunlar ve Yapılan İyileştirmeler belirtilmiş midir?	Evet

H. ÖĞRETİM ELEMANLARININ/ÜYELERİNİN GELİŞİMİNE YÖNELİK FAALİYETLER İLE ÖN LİSANS/LİSANS AKADEMİK DANIŞMANLIK HİZMETLERİ VE ÖĞRENME YÖNETİM SİSTEMİNE İLİŞKİN HUSUSLAR

Tıbbi Dokümantasyon ve Sekreterlik Ön Lisans Programı için;	
	Olup/Olmadığı
2023-2024 Eğitim Öğretim Yılı Bahar İle 2024-2025 Eğitim Öğretim Yılı Güz Dönemleri Kapsamında Öğretim Elemanlarının/Üyelerinin Akademik Gelişimi İçin Yapılan Faaliyetler belirtilmiş midir?	Evet
2023-2024 Eğitim Öğretim Yılı Bahar İle 2024-2025 Eğitim Öğretim Yılı Güz Dönemleri Kapsamında Öğretim Elemanlarının/Üyelerinin Eğitsel Gelişimi İçin Yapılan Faaliyetler belirtilmiş midir?	Evet
2023-2024 Eğitim Öğretim Yılı Bahar İle 2024-2025 Eğitim Öğretim Yılı Güz Dönemleri Kapsamında Eğitimcilerin Eğitimi Katılımcı Listesi Bulunmakta mıdır ve kanıtı sunulmuş mudur?	Evet
Programda Öğrenme Yönetim Sistemi kullanılan ders sayısı belirtilmiş midir?	Evet
Programınıza kayıtlı her öğrencinin akademik danışmanı bulunup bulunmadığı belirtilmiş midir?	Evet
Programınıza kayıtlı her öğrencinin akademik danışmanlık saati bulunup bulunmadığı belirtilmiş midir?	Evet
Programınıza kayıtlı her öğrencinin akademik danışmanlık uygulamasına ilişkin geri bildirim toplandı mı toplandı belirtilmiş midir?	Hayır
Verilen Yüz Yüze Danışmanlık Hizmeti (belge ile kayıt altına alınan bireysel görüşme) Sayısı belirtilmiş midir?	Evet
Verilen Yüz Yüze Danışmanlık Hizmeti (toplantı) Sayısı belirtilmiş midir?	Evet
Verilen Çevrimiçi Danışmanlık (mail, zoom, whatsapp) Sayısı belirtilmiş midir?	Evet
Verilen Çevrimiçi Danışmanlık (toplantı) Sayısı belirtilmiş midir?	Evet
Danışmanlık Hizmetleri Süreçlerinde Tespit Edilen Genel Sorunlar ve Yapılan İyileştirmeler belirtilmiş midir?	Evet

Tablo 9: Tıbbi Hizmetler ve Teknikler Bölümünde Yürütülmekte Olan Ön Lisans Programlarında Öğretim Elemanlarının/Üyelerinin Gelişimine Yönelik Faaliyetler İle Ön Lisans/Lisans Akademik Danışmanlık Hizmetleri Ve Öğrenme Yönetim Sistemine İlişkin Hususlar

I. ÖĞRENCİ İSTATİSTİKLERİ

İlk ve Acil Yardım Ön Lisans Programı için;

2023-2024 Eğitim Öğretim Yılı Bahar İle 2024-2025 Eğitim Öğretim Yılı Güz Dönemleri Kapsamında	Olup/Olmadığı
ERASMUS gelen öğrenci sayısı belirtilmiş midir?	
ERASMUS giden öğrenci sayısı belirtilmiş midir?	
Merkezi Yerleştirme Puanıyla Yatay Geçiş kapsamında gelen öğrenci sayısı belirtilmiş midir?	
Merkezi Yerleştirme Puanıyla Yatay Geçiş kapsamında giden öğrenci sayısı belirtilmiş midir?	
Kurumlararası yatay geçiş ile giden öğrenci sayısı belirtilmiş midir?	
Kurumlararası yatay geçiş ile gelen öğrenci sayısı belirtilmiş midir?	
Kurumiçi yatay geçiş ile giden öğrenci sayısı belirtilmiş midir?	
Kurumiçi yatay geçiş ile gelen öğrenci sayısı belirtilmiş midir?	
Dikey Geçiş yapan öğrenci sayısı belirtilmiş midir?	
Özel Öğrencilik ile giden öğrenci sayısı belirtilmiş midir?	
Özel Öğrencilik ile gelen öğrenci sayısı belirtilmiş midir?	
İlişik kesen öğrenci sayısı belirtilmiş midir?	
Gelen/Giden Öğrenci Sayılarının Değerlendirilmesi yapılmış mıdır?	
Çift Anadal Öğrenci Sayısı belirtilmiş midir?	
Yandal Öğrenci Sayısı belirtilmiş midir?	
Çift Anadal/Yandal Öğrenci Sayısı Değerlendirmesi yapılmış mıdır?	
Özel Gereksinimli Öğrenci Sayısı belirtilmiş midir?	
Özel Gereksinimli Öğrencilere (varsa) Yönelik Uygulamalar/Tedbirler belirtilmiş midir?	
Uluslararası Öğrenci Sayısı belirtilmiş midir?	
Uluslararası Öğrencilere Yönelik Uygulamalar/Tedbirler belirtilmiş midir?	
Sosyal Faaliyetler belirtilmiş midir?	
Bilimsel Faaliyetler belirtilmiş midir?	
Kültürel Faaliyetler belirtilmiş midir?	
Sportif Faaliyetler belirtilmiş midir?	
Bitirme Projesi Sayısı belirtilmiş midir?	
Panel/Sergi Sayısı belirtilmiş midir?	
Proje Sayısı (Tübitak v.b) belirtilmiş midir?	
Öğrencileri Araştırmaya Yönlendirici Diğer Uygulamalar belirtilmiş midir?	
Öğrenci Faaliyetleri İle İlgili Genel Değerlendirme yapılmış mıdır?	

Tablo 10: Tıbbi Hizmetler ve Teknikler Bölümünde Yürütülmekte Olan Ön Lisans Programlarında 2023-2024 Eğitim Öğretim Yılı Bahar İle 2024-2025 Eğitim Öğretim Yılı Güz Dönemine İlişkin Öğrenci Faaliyetleri İstatistikleri

I. ÖĞRENCİ İSTATİSTİKLERİ

Tıbbi Dokümantasyon ve Sekreterlik Ön Lisans Programı için;	
2023-2024 Eğitim Öğretim Yılı Bahar İle 2024-2025 Eğitim Öğretim Yılı Güz Dönemleri Kapsamında	Olup/Olmadığı
ERASMUS gelen öğrenci sayısı belirtilmiş midir?	Evet
ERASMUS giden öğrenci sayısı belirtilmiş midir?	Evet
Merkezi Yerleştirme Puanıyla Yatay Geçiş kapsamında gelen öğrenci sayısı belirtilmiş midir?	Evet
Merkezi Yerleştirme Puanıyla Yatay Geçiş kapsamında giden öğrenci sayısı belirtilmiş midir?	Evet
Kurumlararası yatay geçiş ile giden öğrenci sayısı belirtilmiş midir?	Evet
Kurumlararası yatay geçiş ile gelen öğrenci sayısı belirtilmiş midir?	Evet
Kurumiçi yatay geçiş ile giden öğrenci sayısı belirtilmiş midir?	Evet
Kurumiçi yatay geçiş ile gelen öğrenci sayısı belirtilmiş midir?	Evet
Dikey Geçiş yapan öğrenci sayısı belirtilmiş midir?	Evet
Özel Öğrencilik ile giden öğrenci sayısı belirtilmiş midir?	-
Özel Öğrencilik ile gelen öğrenci sayısı belirtilmiş midir?	-
İlişik kesen öğrenci sayısı belirtilmiş midir?	Evet
Gelen/Giden Öğrenci Sayılarının Değerlendirilmesi yapılmış mıdır?	Hayır
Çift Anadal Öğrenci Sayısı belirtilmiş midir?	Evet
Yandal Öğrenci Sayısı belirtilmiş midir?	Evet
Çift Anadal/Yandal Öğrenci Sayısı Değerlendirmesi yapılmış mıdır?	-
Özel Gereksinimli Öğrenci Sayısı belirtilmiş midir?	Evet
Özel Gereksinimli Öğrencilere (varsa) Yönelik Uygulamalar/Tedbirler belirtilmiş midir?	
Uluslararası Öğrenci Sayısı belirtilmiş midir?	Evet
Uluslararası Öğrencilere Yönelik Uygulamalar/Tedbirler belirtilmiş midir?	Hayır
Sosyal Faaliyetler belirtilmiş midir?	Evet
Bilimsel Faaliyetler belirtilmiş midir?	Evet
Kültürel Faaliyetler belirtilmiş midir?	Evet
Sportif Faaliyetler belirtilmiş midir?	Evet
Bitirme Projesi Sayısı belirtilmiş midir?	Hayır
Panel/Sergi Sayısı belirtilmiş midir?	Hayır
Proje Sayısı (Tübitak v.b) belirtilmiş midir?	Evet
Öğrencileri Araştırmaya Yönlendirici Diğer Uygulamalar belirtilmiş midir?	Evet
Öğrenci Faaliyetleri İle İlgili Genel Değerlendirme yapılmış mıdır?	Hayır

Tablo 10: Tıbbi Hizmetler ve Teknikler Bölümünde Yürütülmekte Olan Ön Lisans Programlarında 2023-2024 Eğitim Öğretim Yılı Bahar İle 2024-2025 Eğitim Öğretim Yılı Güz Dönemine İlişkin Öğrenci Faaliyetleri İstatistikleri

İ. PROGRAM BAZINDA ALINAN NOTLARIN BİRİM ORTALAMASI İLE KARŞILAŞTIRMALI DEĞERLENDİRİLMESİ

İlk ve Acil Yardım Ön Lisans Programı için;	
	Olup/Olmadığı
2023-2024 Eğitim Öğretim Yılı Bahar ile 2024-2025 Eğitim Öğretim Yılı Güz Dönemleri Kapsamında Birim Geneli ve Program Düzeyi not dağılımlarında programdaki öğrencilerin puanının birim puanından düşük olduğu hususlara ilişkin kök neden tespitleri sunulmuş mudur?	Hayır
2023-2024 Eğitim Öğretim Yılı Bahar İle 2024-2025 Eğitim Öğretim Yılı Güz Dönemleri Kapsamında Birim Geneli ve Program Düzeyi not dağılımlarında programdaki öğrencilerin puanının birim puanından düşük olduğu hususlara ilişkin iyileştirme önerileri sunulmuş mudur?	Hayır

Tıbbi Dokümantasyon ve Sekreterlik Ön Lisans Programı için;	
	Olup/Olmadığı
2023-2024 Eğitim Öğretim Yılı Bahar ile 2024-2025 Eğitim Öğretim Yılı Güz Dönemleri Kapsamında Birim Geneli ve Program Düzeyi not dağılımlarında programdaki öğrencilerin puanının birim puanından düşük olduğu hususlara ilişkin kök neden tespitleri sunulmuş mudur?	Hayır
2023-2024 Eğitim Öğretim Yılı Bahar İle 2024-2025 Eğitim Öğretim Yılı Güz Dönemleri Kapsamında Birim Geneli ve Program Düzeyi not dağılımlarında programdaki öğrencilerin puanının birim puanından düşük olduğu hususlara ilişkin iyileştirme önerileri sunulmuş mudur?	Hayır

Tablo 11: Tıbbi Hizmetler ve Teknikler Bölümünde Yürütülmekte Olan Ön Lisans Programlarında 2023-2024 Bahar ve 2024-2025 Eğitim Öğretim Yılı Güz Dönemine İlişkin Notların Karşılaştırmalı Değerlendirilmesi

SÜLEYMAN DEMİREL ÜNİVERSİTESİ

EĞİRDİR SAĞLIK HİZMETLERİ MESLEK YÜKSEKOKULU
TIBBİ HİZMETLER ve TEKNİKLER BÖLÜMÜ
2024 YILI
EĞİTİM ÖĞRETİM ÖZ DEĞERLENDİRME RAPORU

1

2

3