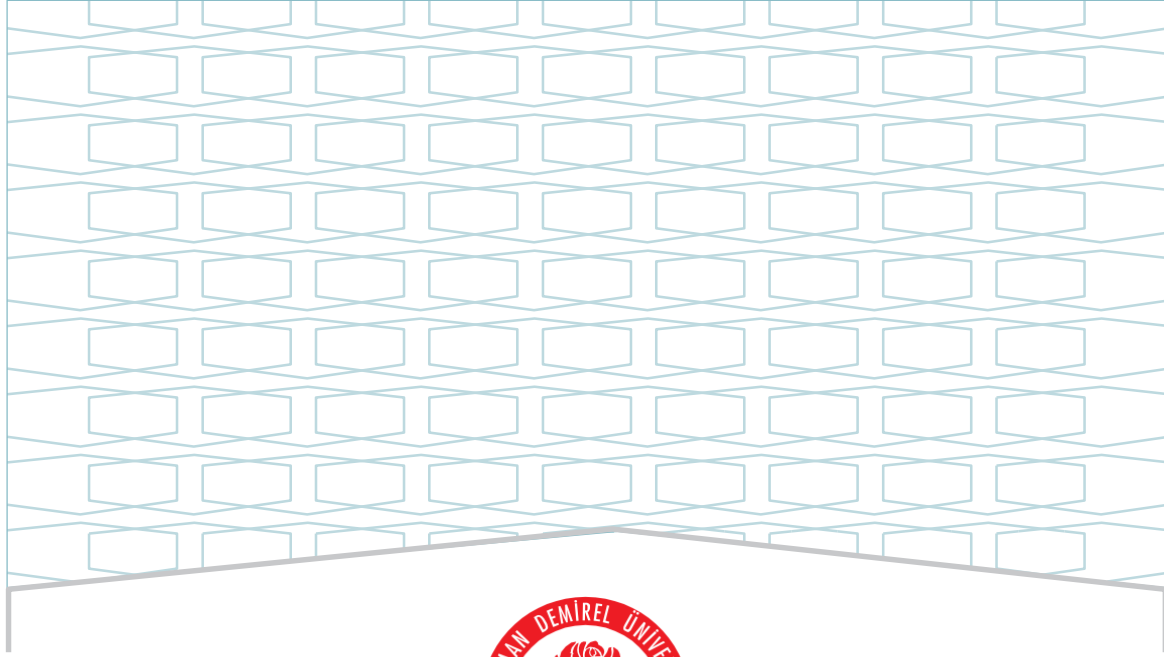




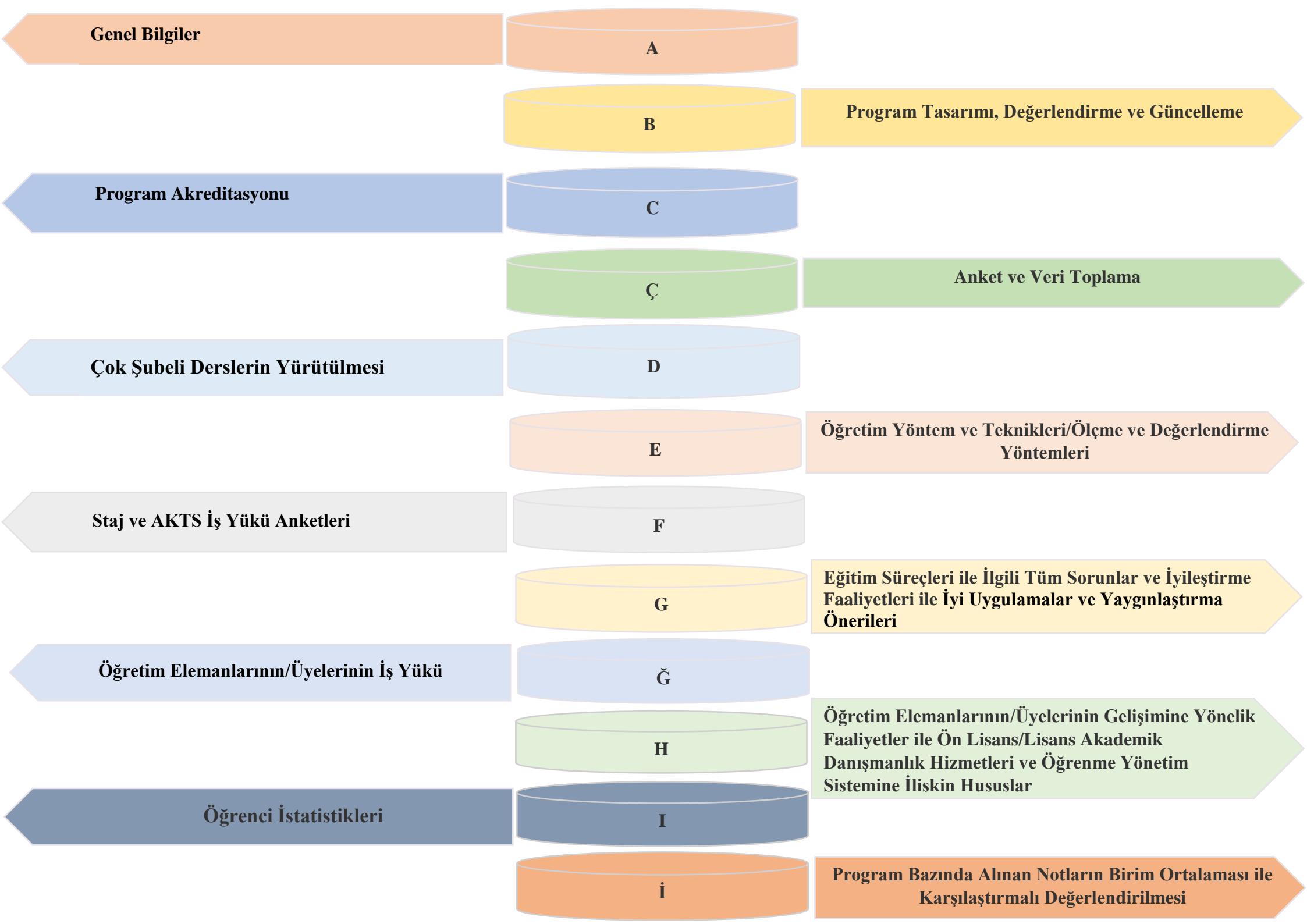
SÜLEYMAN DEMİREL ÜNİVERSİTESİ
EĞİRDİR SAĞLIK HİZMETLERİ MESLEK YÜKSEKOKULU
SAĞLIK BAKIM HİZMETLERİ BÖLÜMÜ
YAŞLI BAKIM ÖN LİSANS PROGRAMI
2024 YILI
EĞİTİM ÖĞRETİM ÖZ DEĞERLENDİRME RAPORU

ŞUBAT - 2025



SÜLEYMAN DEMİREL ÜNİVERSİTESİ
EĞİRDİR SAĞLIK HİZMETLERİ MESLEK YÜKSEKOKULU
SAĞLIK BAKIM HİZMETLERİ BÖLÜMÜ
YAŞLI BAKIM ÖN LİSANS PROGRAMI
2024 YILI
EĞİTİM ÖĞRETİM ÖZ DEĞERLENDİRME RAPORU

ŞUBAT - 2025



Genel Bilgiler

A

Program Tasarımı, Değerlendirme ve Güncelleme

B

Program Akreditasyonu

C

Anket ve Veri Toplama

Ç

Çok Şubeli Derslerin Yürütülmesi

D

Öğretim Yöntem ve Teknikleri/Ölçme ve Değerlendirme Yöntemleri

E

Staj ve AKTS İş Yükü Anketleri

F

Eğitim Süreçleri ile İlgili Tüm Sorunlar ve İyileştirme Faaliyetleri ile İyi Uygulamalar ve Yaygınlaştırma Önerileri

G

Öğretim Elemanlarının/Üyelerinin İş Yükü

Ğ

Öğretim Elemanlarının/Üyelerinin Gelişimine Yönelik Faaliyetler ile Ön Lisans/Lisans Akademik Danışmanlık Hizmetleri ve Öğrenme Yönetim Sistemine İlişkin Hususlar

H

Öğrenci İstatistikleri

I

Program Bazında Alınan Notların Birim Ortalaması ile Karşılaştırmalı Değerlendirilmesi

İ

ŞEMALAR LİSTESİ

- Şema 1 Yaşlı Bakımı** Ön Lisans Programının “Vizyon” Belirlenimine İlişkin Durum
- Şema 2: Yaşlı Bakımı** Ön Lisans Programının “Misyon” Belirlenimine İlişkin Durum
- Şema 3: Yaşlı Bakımı** Ön Lisans Programının “Program Amaçları” Belirlenimine İlişkin Durum
- Şema 4: Yaşlı Bakımı** Ön Lisans Programının “Program Yeterlilikleri” Belirlenimine İlişkin Durum
- Şema 5: Yaşlı Bakımı** Ön Lisans Programının “Program Yeterlilikleri ile TYYÇ İlişkilendirmesi” Belirlenimine İlişkin Durum
- Şema 6: Yaşlı Bakımı** Ön Lisans Programının “SWOT Analizi” Belirlenimine İlişkin Durum
- Şema 7:Ö Yaşlı Bakımı** n Lisans Programının “Program Paydaşları” Belirlenimine İlişkin Durum
- Şema 8: Yaşlı Bakımı** Ön Lisans Programının “Program Danışma Kurulu” Belirlenimine İlişkin Durum
- Şema 9: Yaşlı Bakımı** Ön Lisans Programının “Program Bilgi Paketi” Belirlenimine İlişkin Durum
- Şema 10: Yaşlı Bakımı** Ön Lisans Programının “Karar Süreçlerinde Paydaş Katılımı” Belirlenimine İlişkin Durum
- Şema 11: Yaşlı Bakımı** Ön Lisans Programının “Program/AKTS Değerlendirme/Güncelleme” Durumu ve Çalışma Takvimi
- Şema 12: Yaşlı Bakımı** Ön Lisans Programının “Program Akreditasyonu” ve “Dünya Sıralamalarında Yer Alan Muadilleri ile Karşılaştırmalı” Durumu
- Şema 13: Yaşlı Bakımı** Ön Lisans Programının Yürütmekte Olduğu “Anket Çalışmaları”nın Durumu
- Şema 14: Yaşlı Bakımı** Ön Lisans Programının Müfredatındaki “Çok Şubeli Dersler”in Durumu
- Şema 15: Yaşlı Bakımı** Ön Lisans Programında Uygulanmakta Olan “Öğretim Yöntem Ve Teknikleri/Ölçme ve Değerlendirme Yöntemleri” Durumu
- Şema 16: Yaşlı Bakımı** Ön Lisans Programında “Staj Dersleri” ve “AKTS İş Yüğü Anketleri” Durumu

TABLolar LİSTESİ

Tablo 1: Yaşlı Bakımı Ön Lisans Programında Eğitim Süreçleri ile İlgili Tüm Sorunlar ve İyileştirme Faaliyetleri

Tablo 2: . Yaşlı Bakımı Ön Lisans Programında Eğitim Süreçleri ile İlgili İyi Uygulamalar ve Yaygınlaştırma Önerileri

Tablo 3: Yaşlı Bakımı Ön Lisans Programında 2023-2024 Eğitim Öğretim Yılı Bahar Döneminde Öğretim Elemanlarının/Üyelerinin İş Yükü

Tablo 4: Yaşlı Bakımı Ön Lisans Programında 2024-2025 Eğitim Öğretim Yılı Güz Döneminde Öğretim Elemanlarının/Üyelerinin İş Yükü

Tablo 5: Yaşlı Bakımı Ön Lisans Programında 2023-2024 Eğitim Öğretim Yılı Bahar Döneminde Öğretim Elemanlarının/Üyelerinin Gelişimine Yönelik Faaliyetler ile Ön Lisans/Lisans Akademik Danışmanlık Hizmetleri ve Öğrenme Yönetim Sistemine İlişkin Hususlar

Tablo 6: Yaşlı Bakımı Ön Lisans Programında 2024-2025 Eğitim Öğretim Yılı Güz Döneminde Öğretim Elemanlarının/Üyelerinin Gelişimine Yönelik Faaliyetler ile Ön Lisans/Lisans Akademik Danışmanlık Hizmetleri ve Öğrenme Yönetim Sistemine İlişkin Hususlar

Tablo 7: Yaşlı Bakımı Ön Lisans Programında 2023-2024 Eğitim Öğretim Yılı Bahar Dönemine İlişkin Öğrenci İstatistikleri

Tablo 8: Yaşlı Bakımı Ön Lisans Programında 2023-2024 Eğitim Öğretim Yılı Bahar Dönemine İlişkin Öğrenci Faaliyetleri İstatistikleri

Tablo 9: Yaşlı Bakımı Ön Lisans Programında 2024-2025 Eğitim Öğretim Yılı Güz Dönemine İlişkin Öğrenci İstatistikleri

Tablo 10: Yaşlı Bakımı Ön Lisans Programında 2024-2025 Eğitim Öğretim Yılı Güz Dönemine İlişkin Öğrenci Faaliyetleri İstatistikleri

A. GENEL BİLGİLER

Tarihçe

Eğirdir Sağlık Hizmetleri Meslek Yüksekokulu, Yükseköğretim Kurulu Genel Kurulunun 25.08.2011 tarihli kararı ile onaylanarak, 2547

Sayı Kanununun 2880 Sayılı Kanunla değişik 7/b-2 maddesi uyarınca kurulmuştur.

Eğirdir Sağlık Hizmetleri Meslek Yüksekokulu 2013-2014 Eğitim Öğretim yılından itibaren öğrenci kabulüne başlamıştır.

Yüksekokul bünyesinde açılacak bölüm ve programlar Yüksek Öğretim Kuruluna teklif edilmiş olup Yüksek Öğretim Kurulu Başkanlığının 01.02.2012 tarihli Yürütme Kurulu toplantısında; 2547 Sayılı Kanununun 2880 Sayılı Kanunla değişik 7/b-2 maddesi uyarınca aşağıdaki bölüm ve programların açılması uygun görülmüştür.

Kazanılan Derece

Öncelikli olarak çalışma ortamında sağlık ve iş güvenliğine ilişkin önlemleri alan, bakım hizmetleri ile ilgili çalışma planlarını hazırlayan, uygulayan, yaşlı bireylere yönelik bakım planı hazırlayan, yaşlı bireylerin çevreleri ile iletişim kurmalarını sağlayan, yaşlı ve bakıma muhtaç bireyin kişisel bakımını yapan, mesleki hizmet içi etkinliklere katılan, teknolojik gelişmeleri izleyen bilgi, deneyim ve uygulama becerilerine sahip bireyler yetiştirilmektedir.

Kabul Koşulları

-Sağlık Meslek Lisesi mezunu olanlar Yalı Bakım programına sınavsız olarak girebilirler. Meslek liselerinin sınavsız geçiş için belirlenen bölümleri dışındaki bölümlerden ya da liselerden mezun olanlar/olacaklar ise sınavsız yerleştirme sonunda, kontenjan kalırsa ek yerleştirme ile açık olan programlara isteklerine ve YKS puanlarına göre yerleştirilebileceklerdir. Bunun için bu kişilerin ÖSYM Başkanlığınca yapılan YKS den TYT puanı almaları gerekir.

Üst Kademeye Geçiş

-İki yılı tamamlayan öğrenciler DGS ye girerek Fizik Tedavi ve Rehabilitasyon (Fizyoterapist), Beslenme ve Diyetetik (Diyetisyen), Gerontoloji ve Hemşirelik Bölümüne geçerek lisans eğitimlerine devam edebilirler.

Mezuniyet Koşulları

-Eğitim süresi boyunca zorunlu olan tüm dersleri almış olmak Eğitim sırasında ve sonunda verilen stajı tamamlamış olmak Programı en az 2.00 genel not ortalaması ile tamamlamış olmak

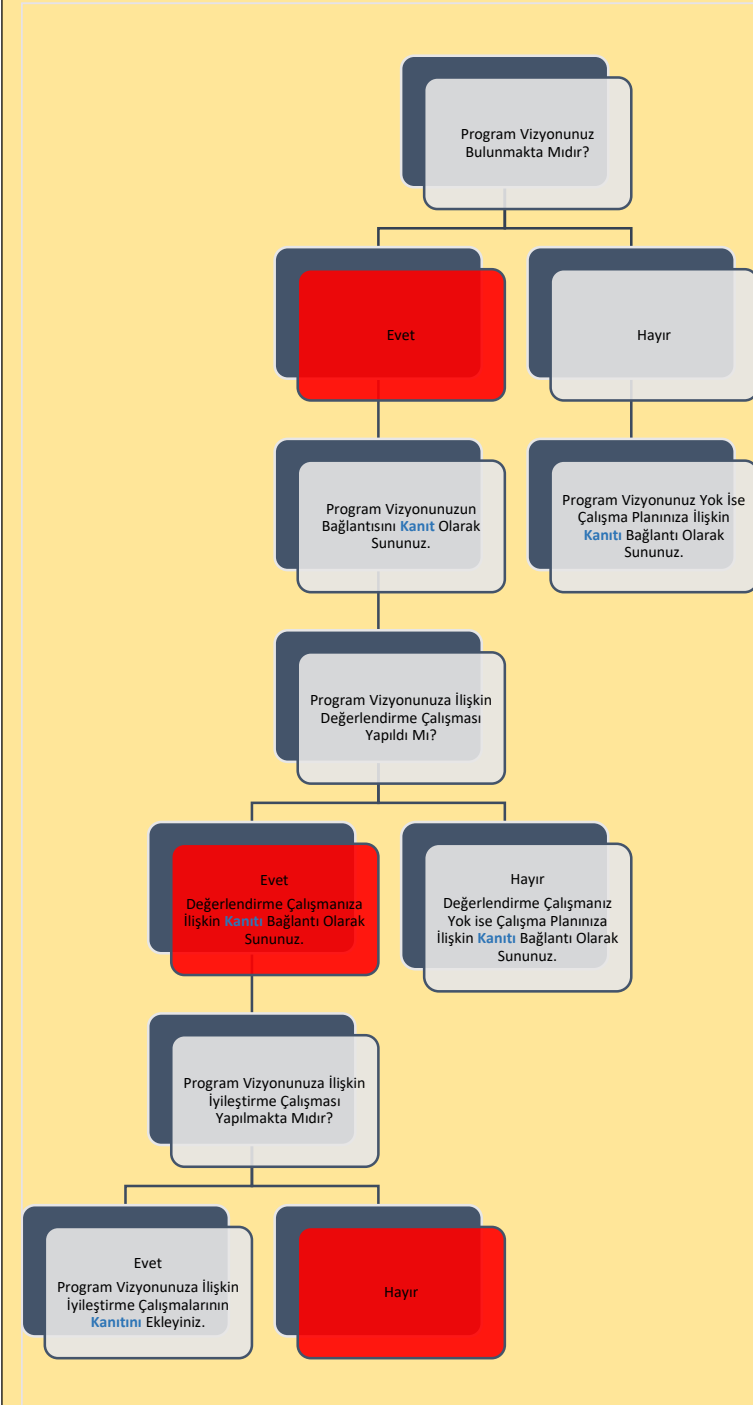
Mezun İstihdam Olanakları

Programdan mezun olanlar “Yaşlı Bakımı Teknikeri” ünvanı almaktadırlar. Mezunlar; yaşlı bakım hizmetlerinin yürütüldüğü Sosyal Hizmetler ve Çocuk Esirgeme Kurumu, belediyeler, hastaneler, huzurevleri, yaşlı bakımevleri, güçsüzler yurdu, yaşlı için gündüz merkezleri, hospice (terminal dönemde bakılan yaşlı bakım evi), sağlık birimlerindeki yaşlıya yönelik uygulamalar, evde bakım hizmetleri, yaşlının evini düzenleme, korumalı meskenler gibi yerlerde uzman gözetiminde çalışabilirler

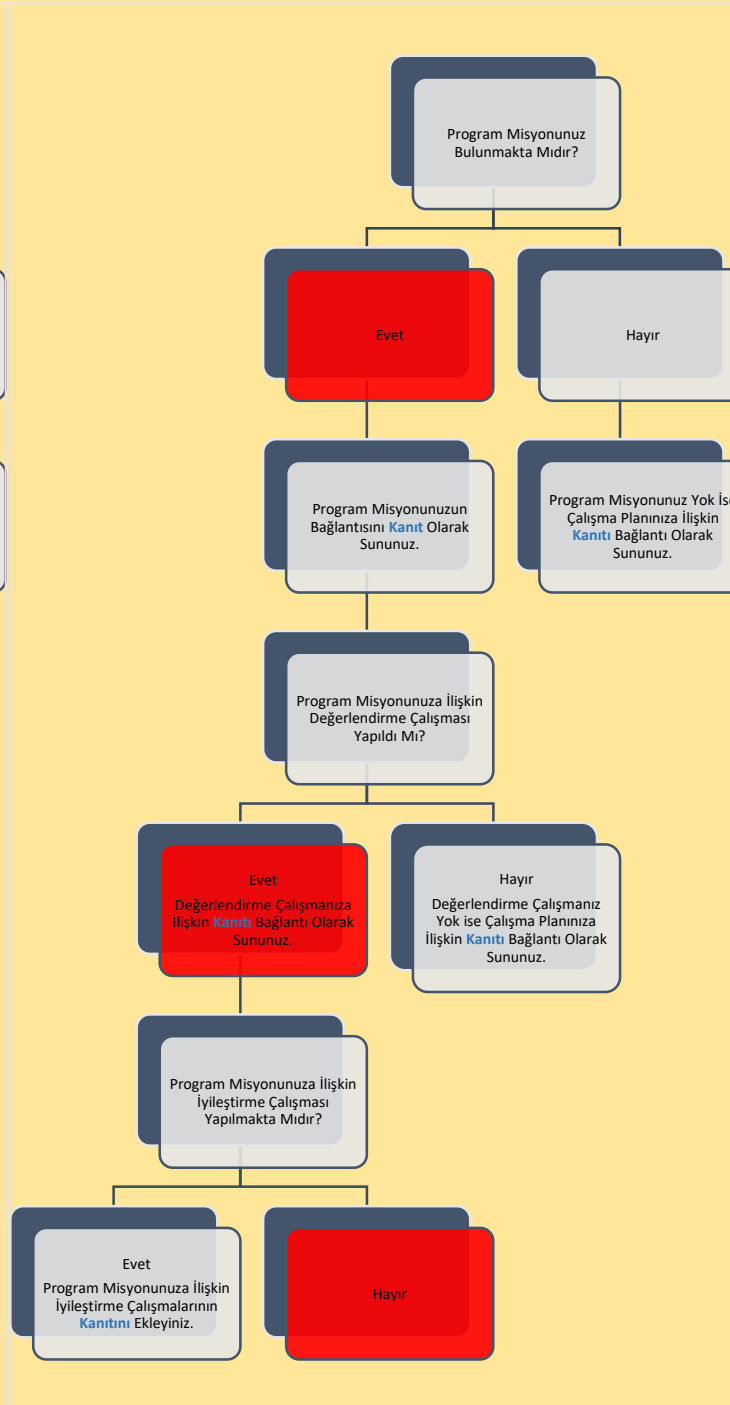
2024 Yüksek Öğretim Süreç ve Çıktı Göstergeleri

Kayıtlı Öğrenci Sayısı	199
Yatay Geçiş ile Giden Öğrenci sayısı	2
Yeni kayı Yaptıran Öğrenci sayısın	84
Yerleşen son kişinin Puanı	283,91083

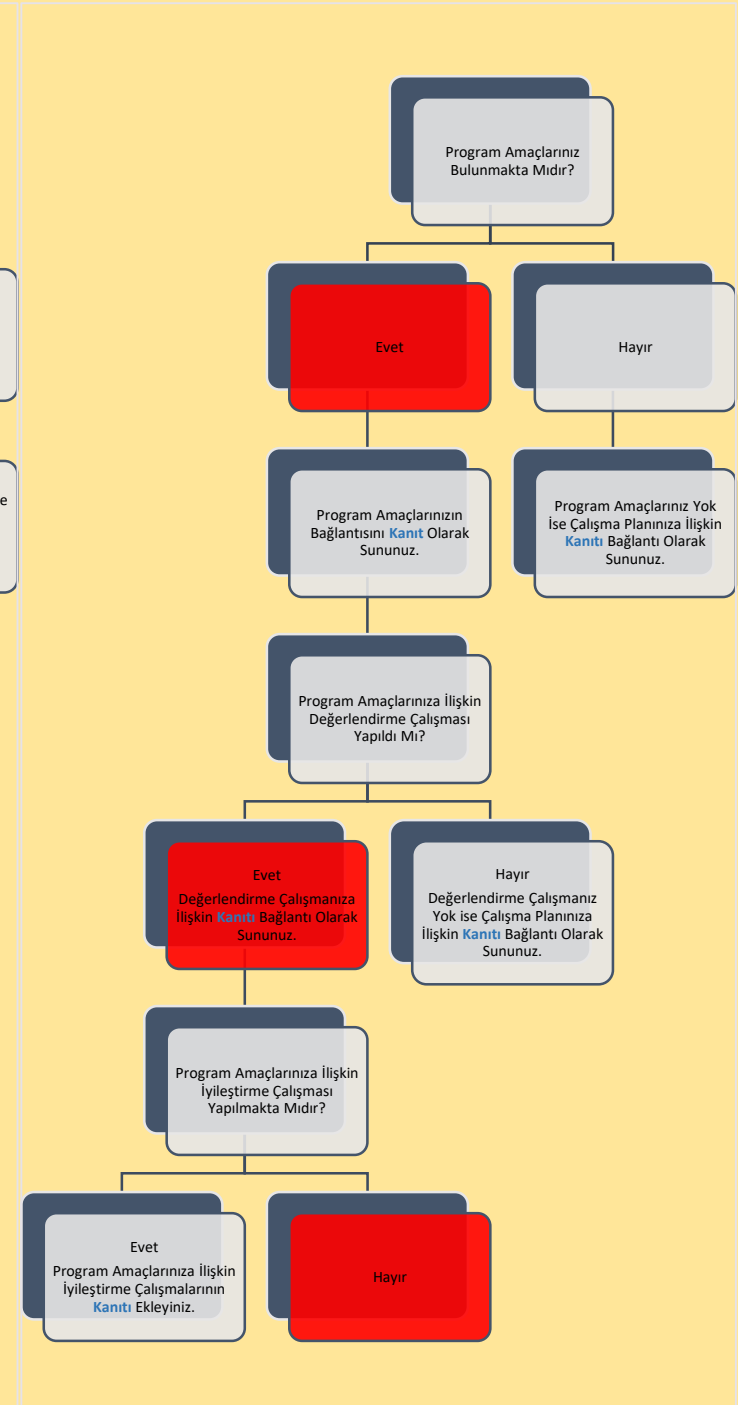
B. PROGRAM TASARIMI, DEĞERLENDİRME VE GÜNCELLEME



Şema 1: Yaşlı Bakımı Ön Lisans Programının “Vizyon” Belirlenimine İlişkin Durum

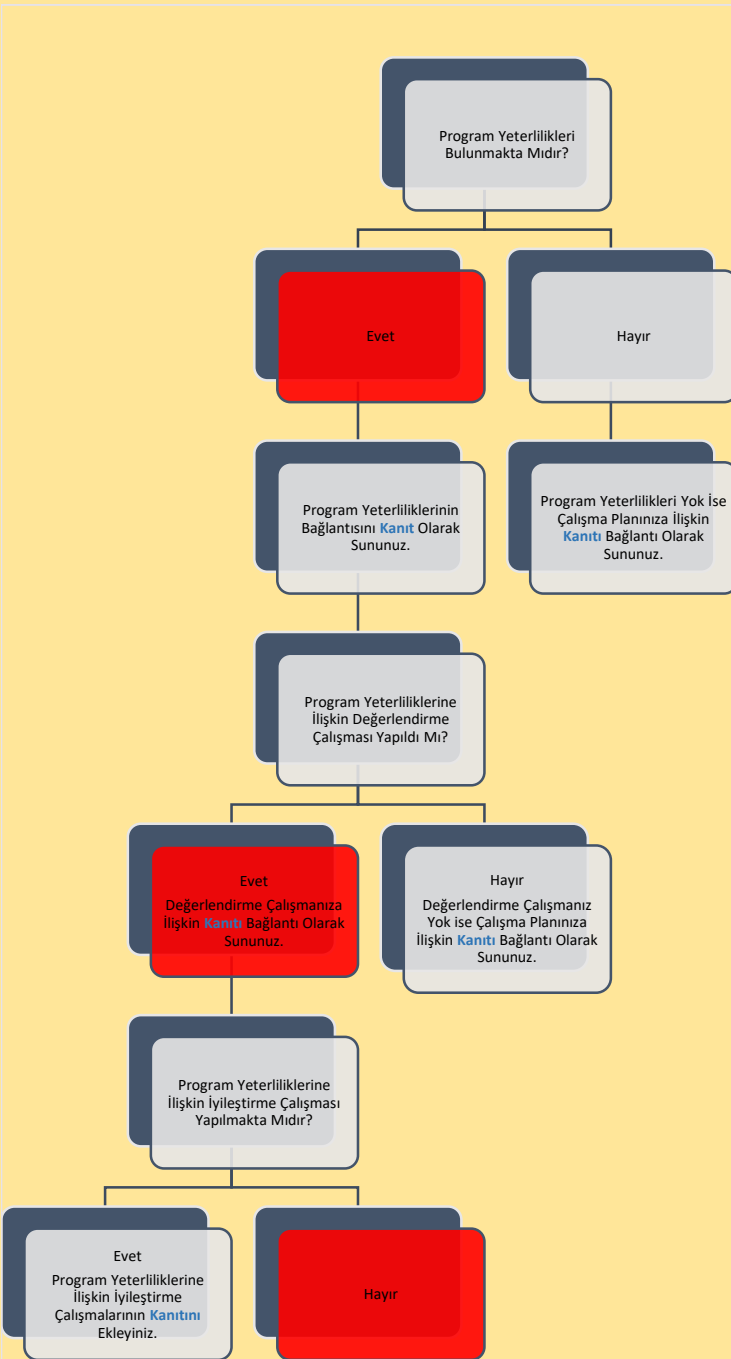


Şema 2: Yaşlı Bakımı Ön Lisans Programının “Misyon” Belirlenimine İlişkin Durum

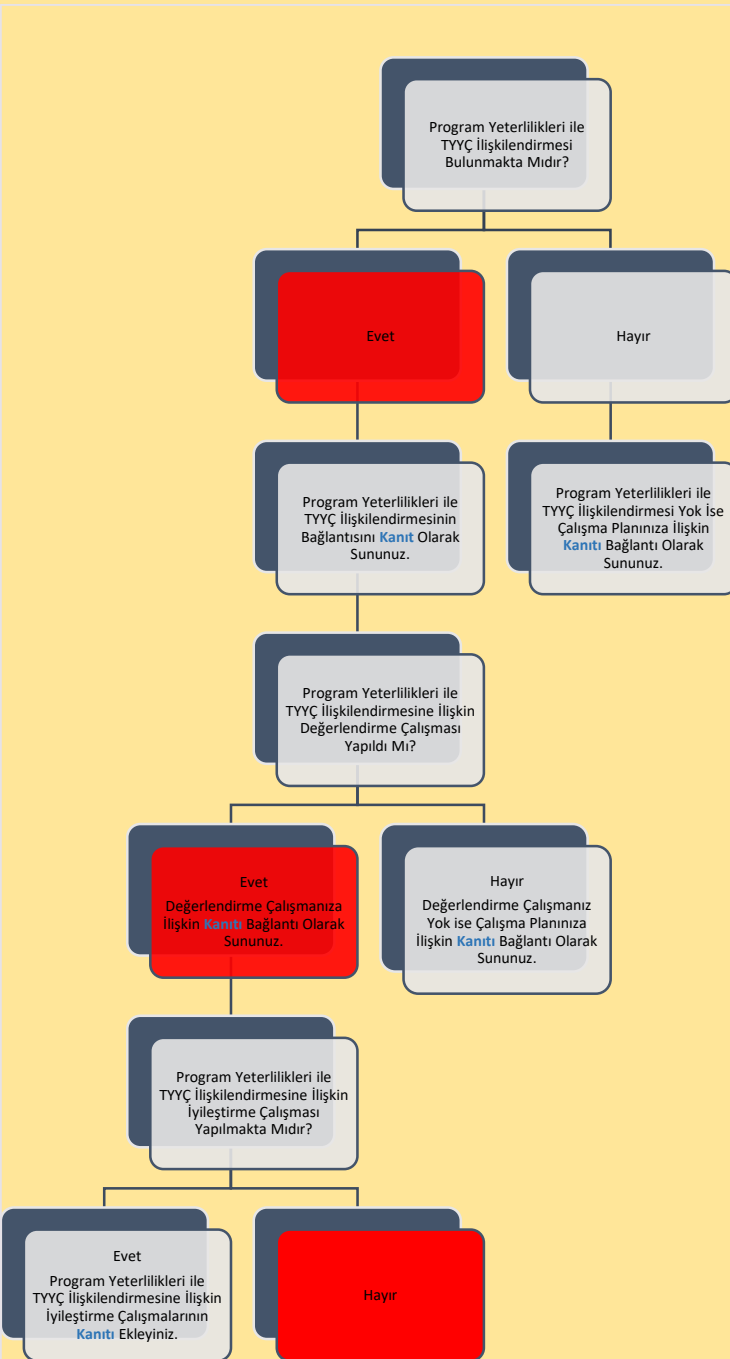


Şema 3: Yaşlı Bakımı Ön Lisans Programının “Program Amaçları” Belirlenimine İlişkin Durum

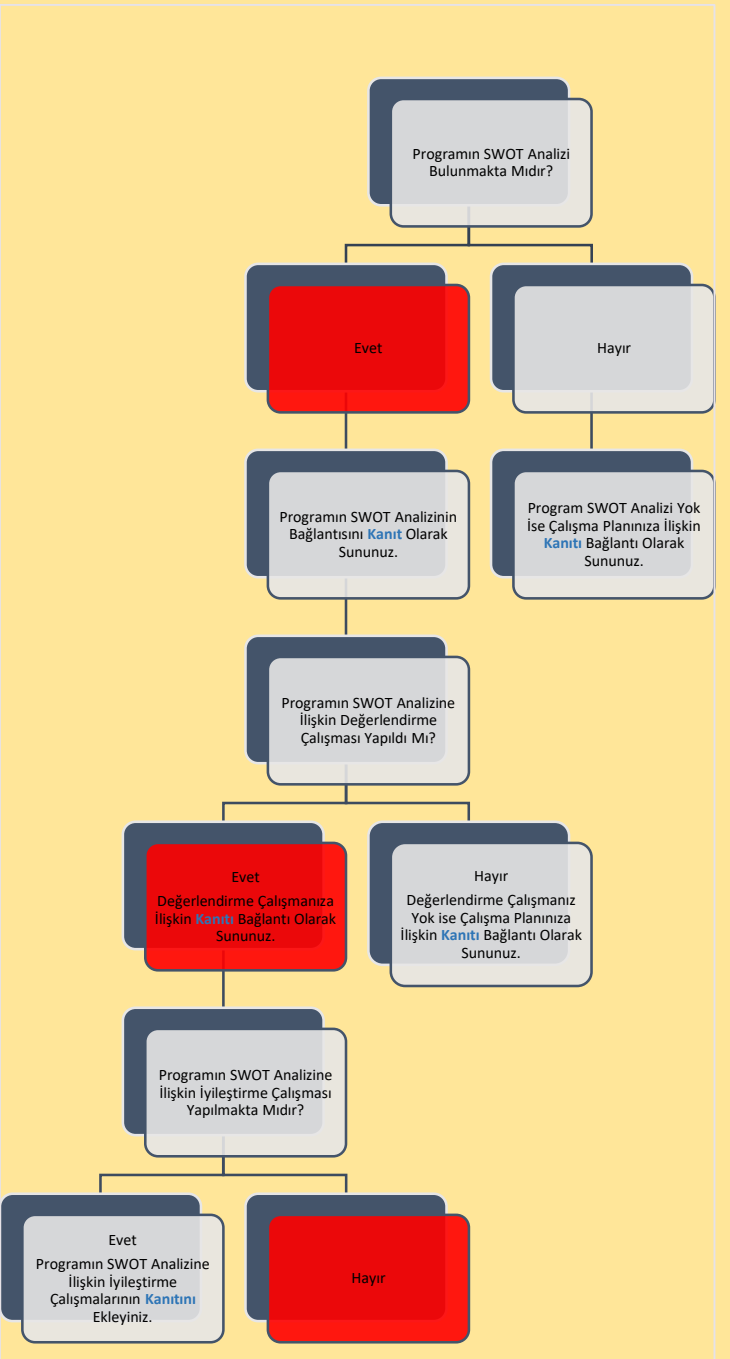
B. PROGRAM TASARIMI, DEĞERLENDİRME VE GÜNCELLEME



Şema 4:Yaşlı Bakımı Ön Lisans Programının “Program Yeterlilikleri” Belirlenimine İlişkin Durum

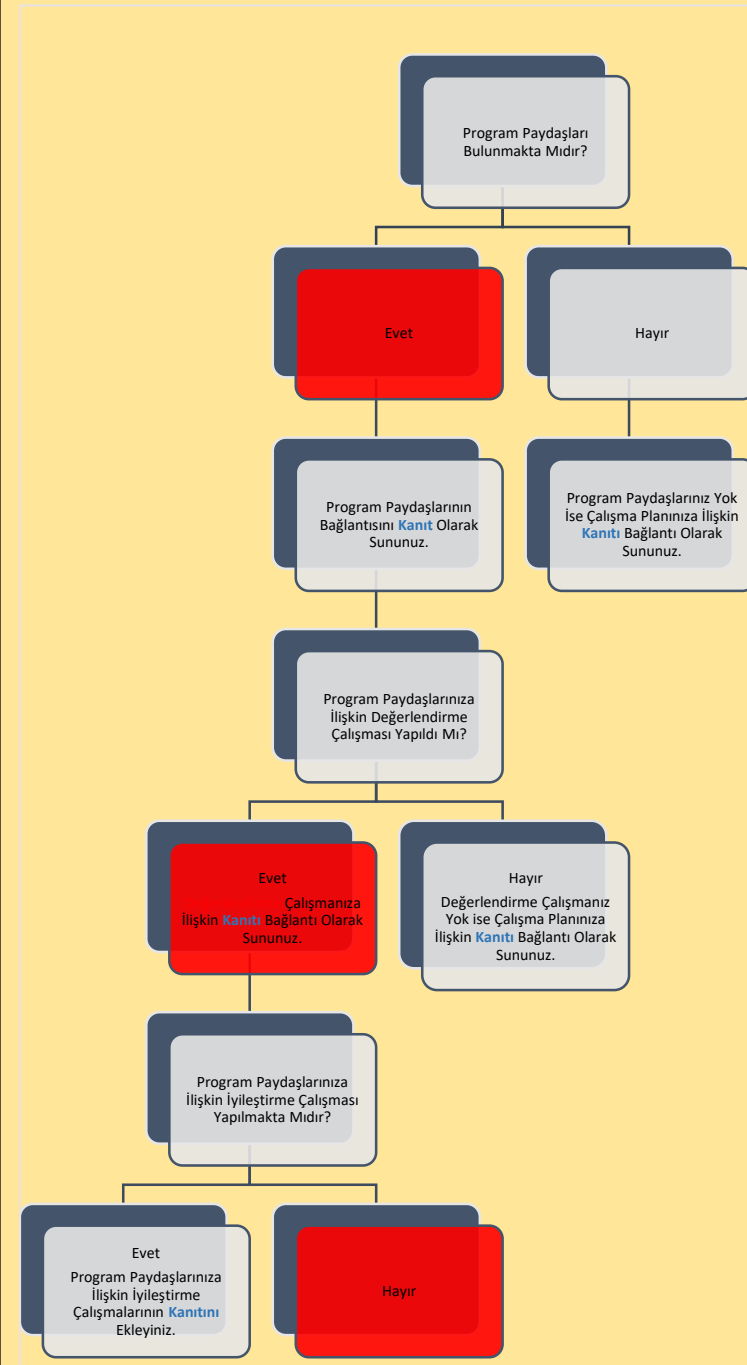


Şema 5:Yaşlı Bakımı Ön Lisans Programının “Program Yeterlilikleri ile TYÇ İlişkilendirmesi” Belirlenimine İlişkin Durum

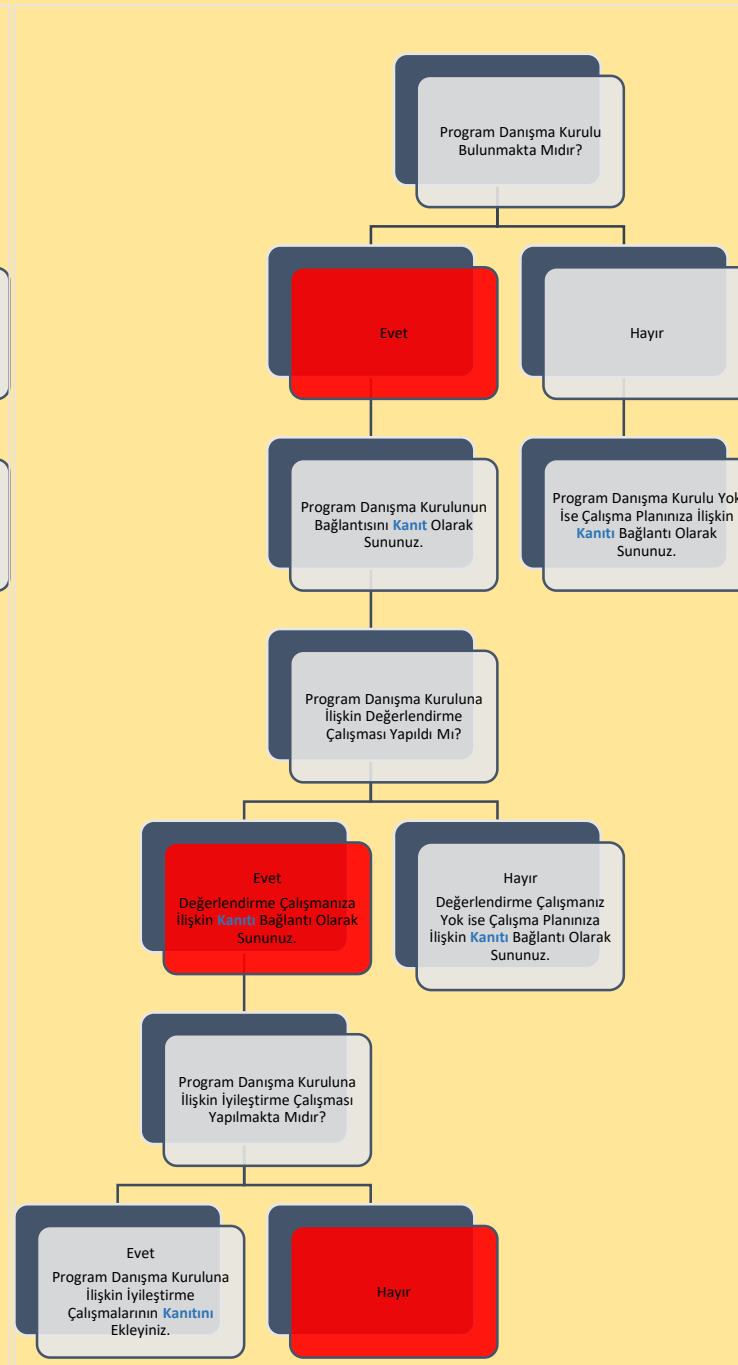


Şema 6:Yaşlı Bakımı Ön Lisans Programının “SWOT Analizi” Belirlenimine İlişkin Durum

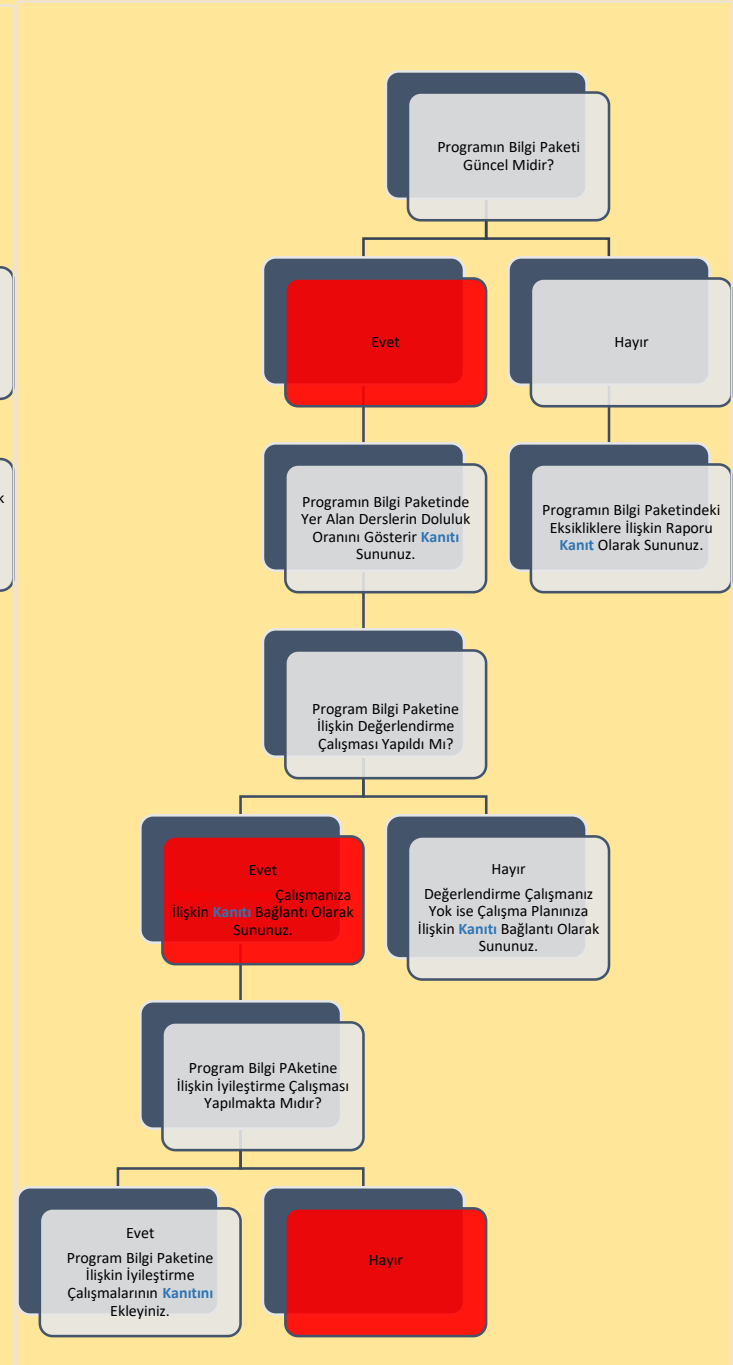
B. PROGRAM TASARIMI, DEĞERLENDİRME VE GÜNCELLEME



Şema 7: Yaşlı Bakımı Ön Lisans Programının “Program Paydaşları” Belirlenimine İlişkin Durum

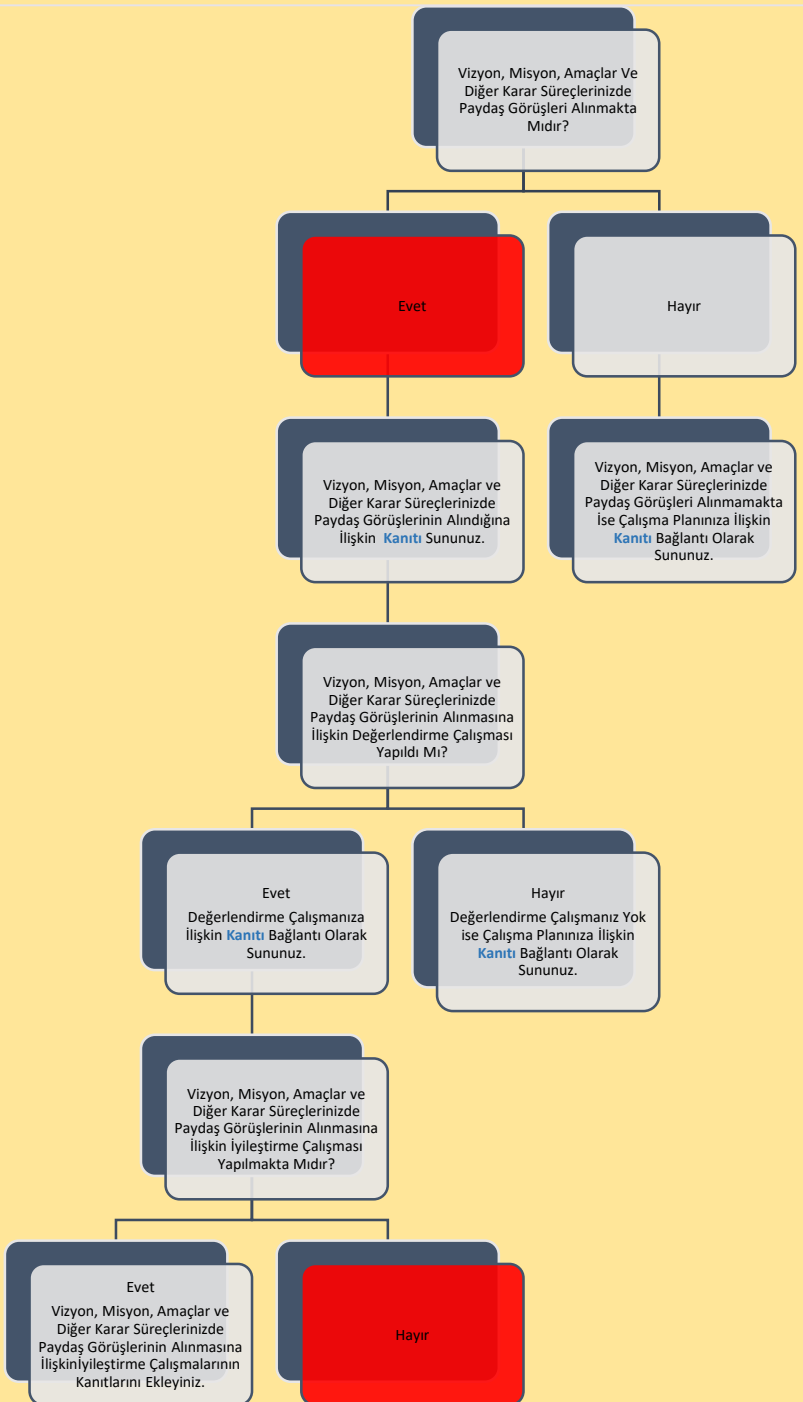


Şema 8: Yaşlı Bakımı Ön Lisans Programının “Program Danışma Kurulu” Belirlenimine İlişkin Durum



Şema 9: Yaşlı Bakımı Ön Lisans Programının “Program Bilgi Paketi” Belirlenimine İlişkin Durum

B. PROGRAM TASARIMI, DEĞERLENDİRME VE GÜNCELLEME

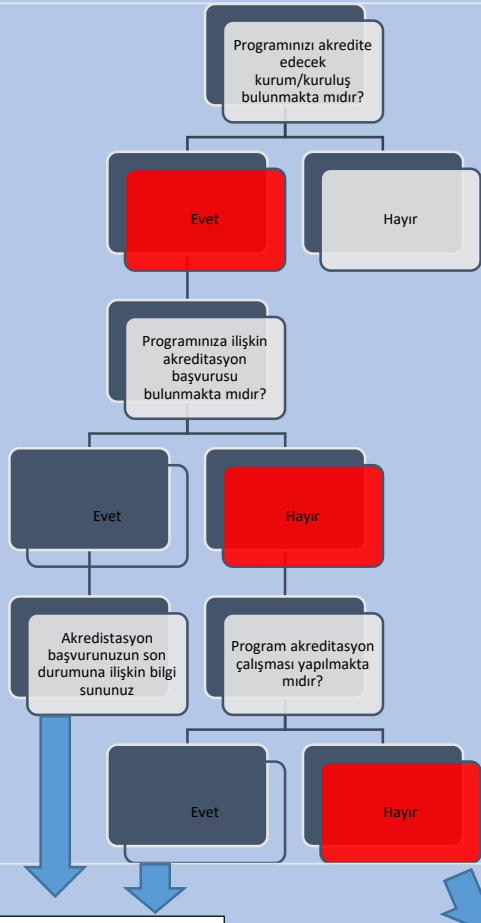


Şema 10: Yaşlı Bakımı Ön Lisans Programının “Karar Süreçlerinde Paydaş Katılımı” Belirlenimine İlişkin Durum

- Programın en son tam güncellenme tarihini belirtiniz: 10.06.2024
- İlgili güncellemeye dair kurul kararını **kanıt** olarak sununuz.
- Programın en son AKTS değerlendirme tarihini belirtiniz:25.11.2024..
- İlgili AKTS değerlendirmesine dair kurul kararını **kanıt** olarak sununuz.
- Öngörülen Program değerlendirme/güncelleme tarihini belirtiniz: **22.09.2025**
- Öngörülen AKTS değerlendirme/güncelleme tarihini belirtiniz: 22.09.2025

Şema 11: Yaşlı Bakımı Ön Lisans Programının “Program/AKTS Değerlendirme/Güncelleme” Durumu ve Çalışma Takvimi

C. PROGRAM AKREDİTASYONU



Dünya Sıralamalarında İlk 400'de Yer Alan Üniversitelerden Programınızın Öne Çıktığını Düşündüğünüz 3 Tanesini ile Program Tasarımı, Değerlendirmesi ve Güncellemesi, Vizyon, Misyon, Program Amaçları, Ölçme ve Değerlendirme vb. Bağlamlarda İyi Uygulama Örneklerini Belirtiniz:

Bu konu üzerinde çalışma yapılması planlanmıştır. Henüz Dünya Sıralamalarında İlk 400'de Yer Alan Üniversitelerin ilgili programları incelenmemiştir.

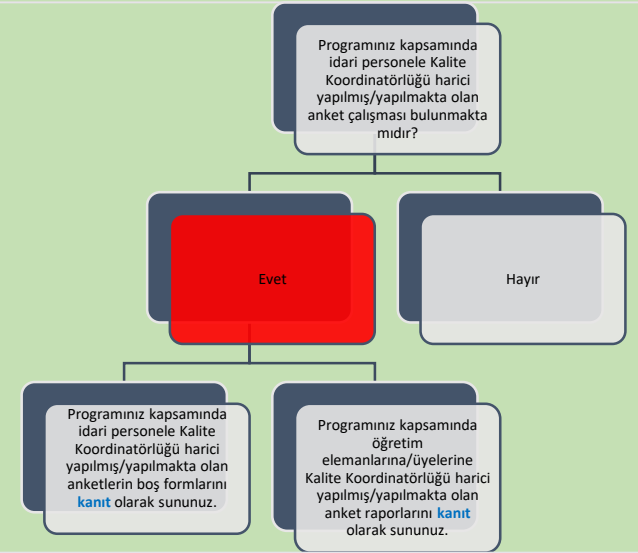
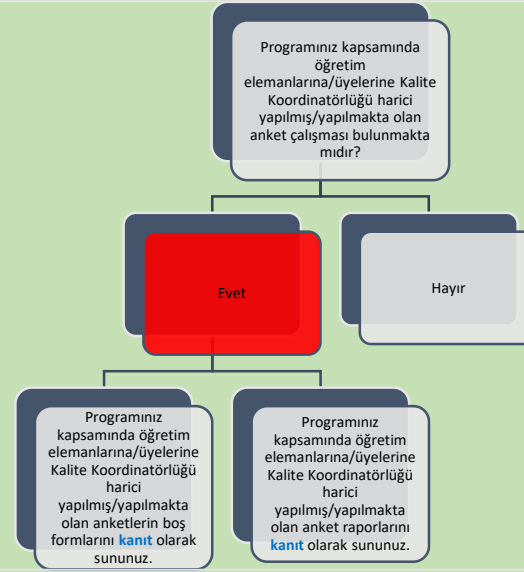
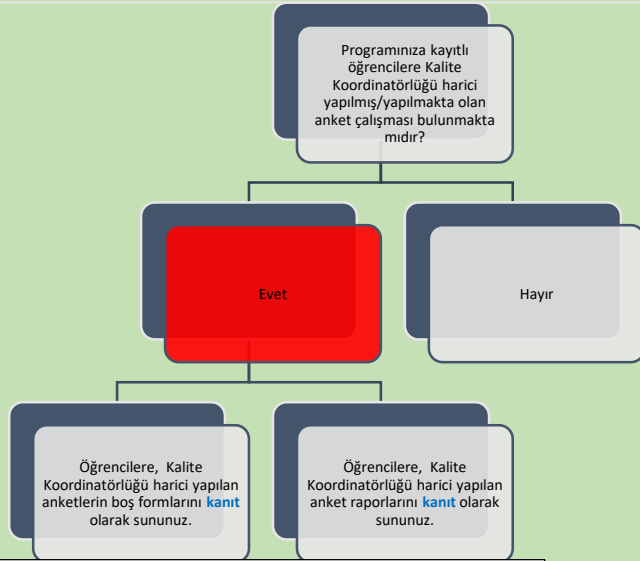
Akreditasyon başvurunuzun/çalışmanızın güncel durumuna ilişkin bilgi sununuz:

2025 Yılında Akreditasyon başvurusu yapılacaktır.

Akreditasyon çalışmanızın bulunmamasına ilişkin nedenleri belirtiniz:

2025 Yılında Akreditasyon başvurusu yapılacaktır.

Ç. ANKET VE VERİ TOPLAMA



Programınıza kayıtlı öğrencilere Kalite Koordinatörlüğü harici yapılmış/yapılmakta olan anket çalışmalarının kapsamı hakkında bilgi sununuz:

Öğrencilerimize dönem içi saha uygulamaları, uygulama yaptıkları kurum, uygulamadaki görevli öğretim görevlisi vs. konularını kapsayan anket uygulandı ve sonuçları değerlendirildi.

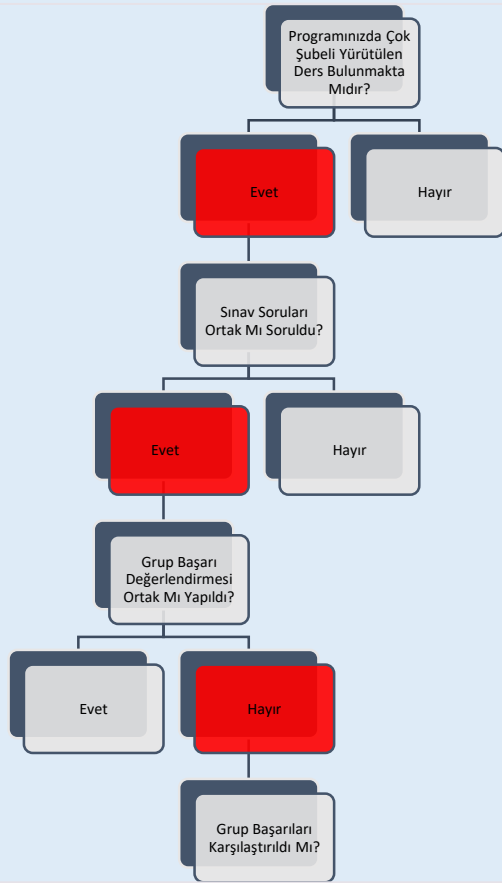
Programınız kapsamında öğretim elemanlarına/üyelerine Kalite Koordinatörlüğü harici yapılmış/yapılmakta olan anket çalışmalarının kapsamı hakkında bilgi sununuz:

Yaşlı bakımı programı öğrencilerinin klinik uygulamadan sorumlu olan hocaları tarafından teorik, profesyonellik, mesleki beceri, uygulama, iletişim gibi yetilerini değerlendirmeleri amacıyla anket uygulandı ve sonuçları değerlendirildi.

Programınız kapsamında idari personele Kalite Koordinatörlüğü harici yapılmış/yapılmakta olan anket çalışmalarının kapsamı hakkında bilgi sununuz:

Eğirdir Sağlık Hizmetleri Meslek Yüksekokulu'nda görev yapmakta olan idari personelin kurumdan memnuniyet ve beklenti düzeylerini belirlemek amacıyla memnuniyet anketi uygulandı ve sonuçları değerlendirildi.

D. ÇOK ŞUBELİ DERSLERİN YÜRÜTÜLMESİ



Çok Şubeli Derslerin Yürütülmesi ile İlgili Tespit Etmiş Olduğunuz Sorunlar ve İyileştirme Önerilerine Dair Bilgi Sununuz: Okulumuzun fiziki yetersizlikleri nedeniyle şube yapılmaktadır. Öğretim elemanlarının iş yükünde artışa sebep olmaktadır.

Uygulama dersleri kurumlarda çok şubeli olarak planlanmaktadır. Her kurumda eşit sayıda öğrenciye öğretim görevlisi atanmaktadır.

Öğrencilerin Gruplara Ayrılma Yöntemine İlişkin Bilgi Sununuz:

Çok şubeli yürütülen derste öğrenciler öğretim elemanlarına göre eşit ve rastgele dağılım yapılmaktadır. Kurumlara göndermiş olduğumuz ders kapsamında uygulama kısmı için bu şubelendirme işlemi gerçekleştirilmektedir, teorik kısmı için tek bir hocamız üzerine atanmıştır.

Şema 14: Yaşlı Bakımı Ön Lisans Programının Müfredatındaki “Çok Şubeli Dersler”in Durumu

E. ÖĞRETİM YÖNTEM VE TEKNİKLERİ/ÖLÇME VE DEĞERLENDİRME YÖNTEMLERİ

Programınız Kapsamında Kullanılan Öğretim Yöntem ve Tekniklerine İlişkin Bilgi Sununuz:

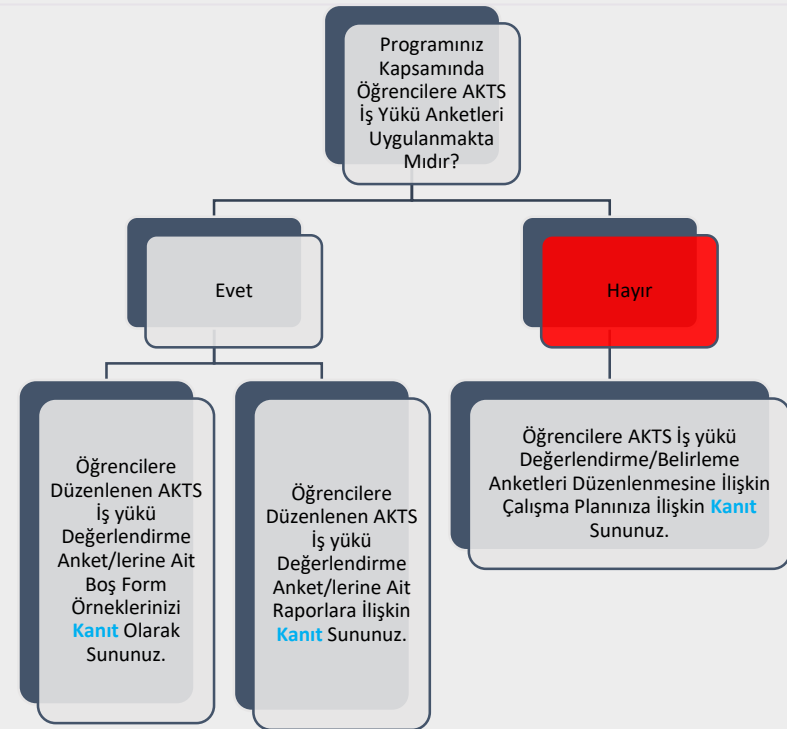
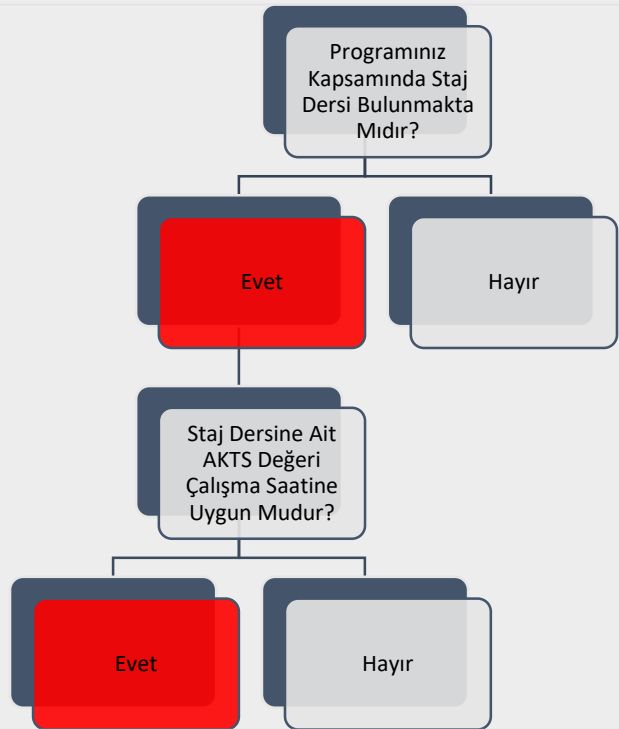
1. Düz anlatım yöntemi
2. Uygulamalı eğitim ve beceri laboratuvarı
3. Vaka çalışmaları
4. Rol yapma (Drama) teknikleri
5. Gözlem ve Staj Programları
6. Eğitim Teknolojileri Kullanımı

Programınız Kapsamında Kullanılan Ölçme ve Değerlendirme Yöntemlerine İlişkin Bilgi Sununuz:

Vize-final sınavları haricinde öğrencilere seminer, ödev, uygulama sınavı ile puanlandırma yapılmaktadır. Öğrencilerin öğrenme kazanımlarını değerlendirebilmek amacıyla, açık uçlu, test, boşluk doldurma, vaka inceleme gibi farklı türde sorular hazırlanmaktadır. Bunun yanında uygulama içeren derslerde, öğrencilerin uygulamaları basamaklarına göre gerçekleştirip gerçekleştirmediği bireysel olarak takip edilmektedir.

Şema 15: Yaşlı Bakımı Ön Lisans Programında Uygulanmakta Olan “Öğretim Yöntem Ve Teknikleri/Ölçme ve Değerlendirme Yöntemleri” Durumu

F. STAJ VE AKTS İŞ YÜKÜ ANKETLERİ



Staj Dersine Ait AKTS Değeri Çalışma Saatine Uygun Değilse Nedenlerini Belirtiniz:

Şema 16: Yaşlı Bakımı Lisans Programında “Staj Dersleri” ve “AKTS İş Yükü Anketleri” Durumu

H. ÖĞRETİM ELEMANLARININ/ÜYELERİNİN GELİŞİMİNE YÖNELİK FAALİYETLER İLE ÖN LİSANS/LİSANS AKADEMİK DANIŞMANLIK HİZMETLERİ VE ÖĞRENME YÖNETİM SİSTEMİNE İLİŞKİN HUSUSLAR

2023-2024 EĞİTİM ÖĞRETİM YILI BAHAR YARIYILI	
ÖĞRETİM ELEMANLARININ/ÜYELERİNİN GELİŞİMİNE YÖNELİK FAALİYETLER	
Öğretim Elemanlarının/Üyelerinin Akademik Gelişimi İçin Yapılan Faaliyetler (Eğitim/etkinlik duyurusu, eğitim/etkinlik katılımcı listesi vb. gibi kanıtların sunulması beklenmektedir.)	Üniversitenin düzenlediği eğitim ve öğretim ile ilgili faaliyetler
Öğretim Elemanlarının/Üyelerinin Eğitsel Gelişimi İçin Yapılan Faaliyetler (Eğitim/etkinlik duyurusu, eğitim/etkinlik katılımcı listesi vb. gibi kanıtların sunulması beklenmektedir.)	Üniversitenin düzenlediği eğitim ve öğretim ile ilgili faaliyetler
Eğiticilerin Eğitimi Katılımcı Listesi Bulunmakta mıdır? (Kanıtın sunulması beklenmektedir.)	Üniversitenin düzenlediği eğitim ve öğretim ile ilgili faaliyetler
ÖN LİSANS/LİSANS AKADEMİK DANIŞMANLIK HİZMETLERİ VE ÖĞRENME YÖNETİM SİSTEMİNE İLİŞKİN HUSUSLAR	
Programınızda Öğrenme Yönetim Sistemi kullanılan ders sayısı nedir?	4
Programınıza kayıtlı her öğrencinin akademik danışmanı bulunmakta mıdır?	EVET
Programınıza kayıtlı her öğrencinin akademik danışmanlık saati bulunmakta mıdır?	HAYIR
Programınıza kayıtlı her öğrencinin akademik danışmanlık uygulamasına ilişkin geri bildirim toplanmakta mıdır?	HAYIR
Verilen Yüz Yüze Danışmanlık Hizmeti (belge ile kayıt altına alınan bireysel görüşme) Sayısı	HAYIR
Verilen Yüz Yüze Danışmanlık Hizmeti (toplantı) Sayısı	3
Verilen Çevrimiçi Danışmanlık (mail, zoom, whatsapp) Sayısı	15
Verilen Çevrimiçi Danışmanlık (toplantı) Sayısı	HAYIR
Danışmanlık Hizmetleri Süreçlerinde Tespit Edilen Genel Sorunlar ve Yapılan İyileştirmeler	

Tablo 5: Yaşlı Bakımı Ön Lisans Programında 2023-2024 Eğitim Öğretim Yılı Bahar Döneminde Öğretim Elemanlarının/Üyelerinin Gelişimine Yönelik Faaliyetler ile Ön Lisans/Lisans Akademik Danışmanlık Hizmetleri ve Öğrenme Yönetim Sistemine İlişkin Hususlar

H. ÖĞRETİM ELEMANLARININ/ÜYELERİNİN GELİŞİMİNE YÖNELİK FAALİYETLER İLE ÖN LİSANS/LİSANS AKADEMİK DANIŞMANLIK HİZMETLERİ VE ÖĞRENME YÖNETİM SİSTEMİNE İLİŞKİN HUSUSLAR

2024-2025 EĞİTİM ÖĞRETİM YILI GÜZ YARIYILI	
ÖĞRETİM ELEMANLARININ/ÜYELERİNİN GELİŞİMİNE YÖNELİK FAALİYETLER	
Öğretim Elemanlarının/Üyelerinin Akademik Gelişimi İçin Yapılan Faaliyetler (Eğitim/etkinlik duyurusu, eğitim/etkinlik katılımcı listesi vb. gibi kanıtların sunulması beklenmektedir.)	Üniversitenin düzenlediği eğitim ve öğretim ile ilgili faaliyetler
Öğretim Elemanlarının/Üyelerinin Eğitsel Gelişimi İçin Yapılan Faaliyetler (Eğitim/etkinlik duyurusu, eğitim/etkinlik katılımcı listesi vb. gibi kanıtların sunulması beklenmektedir.)	Eğiticilerin Eğitimi (Ölçme ve Değerlendirme) https://eshmyo.sdu.edu.tr/assets/uploads/sites/177/files/egiticilerin-egitimi-olcme-ve-degerlendirme-09102024.pdf
Eğiticilerin Eğitimi Katılımcı Listesi Bulunmakta mıdır? (Kanıtın sunulması beklenmektedir.)	Eğiticilerin Eğitimi (Ölçme ve Değerlendirme) https://eshmyo.sdu.edu.tr/assets/uploads/sites/177/files/egiticilerin-egitimi-olcme-ve-degerlendirme-09102024.pdf
ÖN LİSANS/LİSANS AKADEMİK DANIŞMANLIK HİZMETLERİ VE ÖĞRENME YÖNETİM SİSTEMİNE İLİŞKİN HUSUSLAR	
Programınızda Öğrenme Yönetim Sistemi kullanılan ders sayısı nedir?	3
Programınıza kayıtlı her öğrencinin akademik danışmanı bulunmakta mıdır?	EVET
Programınıza kayıtlı her öğrencinin akademik danışmanlık saati bulunmakta mıdır?	HAYIR
Programınıza kayıtlı her öğrencinin akademik danışmanlık uygulamasına ilişkin geri bildirim toplanmakta mıdır?	HAYIR
Verilen Yüz Yüze Danışmanlık Hizmeti (belge ile kayıt altına alınan bireysel görüşme) Sayısı	HAYIR
Verilen Yüz Yüze Danışmanlık Hizmeti (toplantı) Sayısı	HAYIR
Verilen Çevrimiçi Danışmanlık (mail, zoom, whatsapp) Sayısı	15
Verilen Çevrimiçi Danışmanlık (toplantı) Sayısı	HAYIR
Danışmanlık Hizmetleri Süreçlerinde Tespit Edilen Genel Sorunlar ve Yapılan İyileştirmeler	

Tablo 6: Yaşlı Bakımı Ön Lisans Programında 2024-2025 Eğitim Öğretim Yılı Güz Döneminde Öğretim Elemanlarının/Üyelerinin Gelişimine Yönelik Faaliyetler ile Ön Lisans/Lisans Akademik Danışmanlık Hizmetleri ve Öğrenme Yönetim Sistemine İlişkin Hususlar

I. ÖĞRENCİ İSTATİSTİKLERİ

2023-2024 EĞİTİM ÖĞRETİM YILI BAHAR DÖNEMİ

GELEN GİDEN ÖĞRENCİ SAYILARI

	Gelen Öğrenci Sayısı	Giden Öğrenci Sayısı
ERASMUS	0	0
Merkezi Yerleştirme Puanıyla Yatay Geçiş	0	0
Kurumlararası yatay geçiş	0	2
Kurum içi yatay geçiş	0	0
Dikey Geçiş	0	
Özel Öğrenci	0	0
İlişik kesen öğrenci sayısı		0
Gelen/Giden Öğrenci Sayılarının Değerlendirilmesi		

ORTAK EĞİTİM PROGRAMLARI

Çift Anadal Öğrenci Sayısı	0
Yandal Öğrenci Sayısı	0
Çift Anadal/Yandal Öğrenci Sayısı Değerlendirmesi (Sorunlar ve İyileştirme Önerileri)	

DEZAVANTAJLI GRUPLAR

Özel Gereksinimli Öğrenci Sayısı	0
Özel Gereksinimli Öğrencilere (varsa) Yönelik Uygulamalar/Tedbirler	
Uluslararası Öğrenci Sayısı	0
Uluslararası Öğrencilere Yönelik Uygulamalar/Tedbirler	

Tablo 7: Yaşlı Bakımı Ön Lisans Programında 2023-2024 Eğitim Öğretim Yılı Bahar Dönemine İlişkin Öğrenci İstatistikleri

I. ÖĞRENCİ İSTATİSTİKLERİ

2023-2024 EĞİTİM ÖĞRETİM YILI BAHAR DÖNEMİ

ÖĞRENCİ FAALİYETLERİ

Sosyal Faaliyetler (Faaliyet adı ve varsa faaliyet linki)

Bilimsel Faaliyetler (Faaliyet adı ve varsa faaliyet linki)

Kültürel Faaliyetler (Faaliyet adı ve varsa faaliyet linki)

<https://eshmyo.sdu.edu.tr/assets/uploads/sites/177/files/istanbul-teknik-gezi-sonus-raporu-26082024.pdf>
Darülaceze Teknik Gezisi

Sportif Faaliyetler (Faaliyet adı ve varsa faaliyet linki)

Bitirme Projesi Sayısı

Panel/Sergi Sayısı

Proje Sayısı (TÜBİTAK 2209 vb.)

Öğrencileri Araştırmaya Yönlendirici Diğer Uygulamalar

Öğrenci Faaliyetleri İle İlgili Genel Değerlendirme (Sorunlar ve İyileştirme Önerileri)

I. ÖĞRENCİ İSTATİSTİKLERİ

2024-2025 EĞİTİM ÖĞRETİM YILI GÜZ DÖNEMİ

GELEN GİDEN ÖĞRENCİ SAYILARI

	Gelen Öğrenci Sayısı	Giden Öğrenci Sayısı
ERASMUS	0	0
Merkezi Yerleştirme Puanıyla Yatay Geçiş	0	0
Kurumlararası yatay geçiş	0	0
Kurum içi yatay geçiş	0	0
Dikey Geçiş	0	
Özel Öğrenci	0	0
İlişik kesen öğrenci sayısı		0

Gelen/Giden Öğrenci Sayılarının Değerlendirilmesi

ORTAK EĞİTİM PROGRAMLARI

Çift Anadal Öğrenci Sayısı	0
Yandal Öğrenci Sayısı	0

Çift Anadal/Yandal Öğrenci Sayısı Değerlendirmesi (Sorunlar ve İyileştirme Önerileri)

DEZAVANTAJLI GRUPLAR

Özel Gereksinimli Öğrenci Sayısı	0
----------------------------------	---

Özel Gereksinimli Öğrencilere (varsa) Yönelik Uygulamalar/Tedbirler

Uluslararası Öğrenci Sayısı	0
-----------------------------	---

Uluslararası Öğrencilere Yönelik Uygulamalar/Tedbirler

Tablo 9: Yaşlı Bakımı Ön Lisans Programında 2024-2025 Eğitim Öğretim Yılı Güz Dönemine İlişkin Öğrenci İstatistikleri

I. ÖĞRENCİ İSTATİSTİKLERİ

2024-2025 EĞİTİM ÖĞRETİM YILI GÜZ DÖNEMİ

ÖĞRENCİ FAALİYETLERİ

Sosyal Faaliyetler (Faaliyet adı ve varsa faaliyet linki)

Bilimsel Faaliyetler (Faaliyet adı ve varsa faaliyet linki)

SDÜ ARAŞTIRMA ve UYGULAMA HASTANESİ GERİATRİ KLİNİĞİ TEKNİK GEZİSİ

<https://eshmyo.sdu.edu.tr/saglikbakim/tr/bolum-kalite-calismalari/bolum-kalite-sayfasi-17196s.html>

Kültürel Faaliyetler (Faaliyet adı ve varsa faaliyet linki)

Sportif Faaliyetler (Faaliyet adı ve varsa faaliyet linki)

Bitirme Projesi Sayısı

Panel/Sergi Sayısı

Proje Sayısı (TÜBİTAK 2209 vb.)

Öğrencileri Araştırmaya Yönlendirici Diğer Uygulamalar

Öğrenci Faaliyetleri İle İlgili Genel Değerlendirme (Sorunlar ve İyileştirme Önerileri)

Tablo 10: Yaşlı Bakımı Ön Lisans Programında 2024-2025 Eğitim Öğretim Yılı Güz Dönemine İlişkin Öğrenci Faaliyetleri İstatistikleri

İ. PROGRAM BAZINDA ALINAN NOTLARIN BİRİM ORTALAMASI İLE KARŞILAŞTIRMALI DEĞERLENDİRİLMESİ

2023-2024 Eğitim Öğretim Yılı Bahar Dönemi

İçin **Birim Geneli** ve **Program Düzeyi** not dağılımlarına ilişkin veriler Öğrenci Bilgi Sisteminden temin edilerek sunulmuştur. Tek programlı birimler özelinde karşılaştırma verisi olmadığı için altta yer alan 'kök neden' ile 'iyileştirme önerisi' için ayrılmış boşlukların tek programlı birimlerde doldurulması zorunlu değildir.

Alınan notlar kapsamında programdaki öğrencilerin puanının birim puanından düşük olduğu hususlara ilişkin kök neden tespitlerinizi sununuz:

● ..

● ..

● ..

● ..

Alınan notlar kapsamında programdaki öğrencilerin puanının birim puanından düşük olduğu hususlara ilişkin iyileştirme önerilerinizi sununuz:

● ..

● ..

● ..

● ..

SÜLEYMAN DEMİREL ÜNİVERSİTESİ

EĞİRDİR SAĞLIK HİZMETLERİ MESLEK YÜKSEKOKULU
SAĞLIK BAKIM HİZMETLERİ BÖLÜMÜ
YAŞLI BAKIMI ÖN LİSANS PROGRAMI
2024 YILI
EĞİTİM ÖĞRETİM ÖZ DEĞERLENDİRME RAPORU

1

2

3