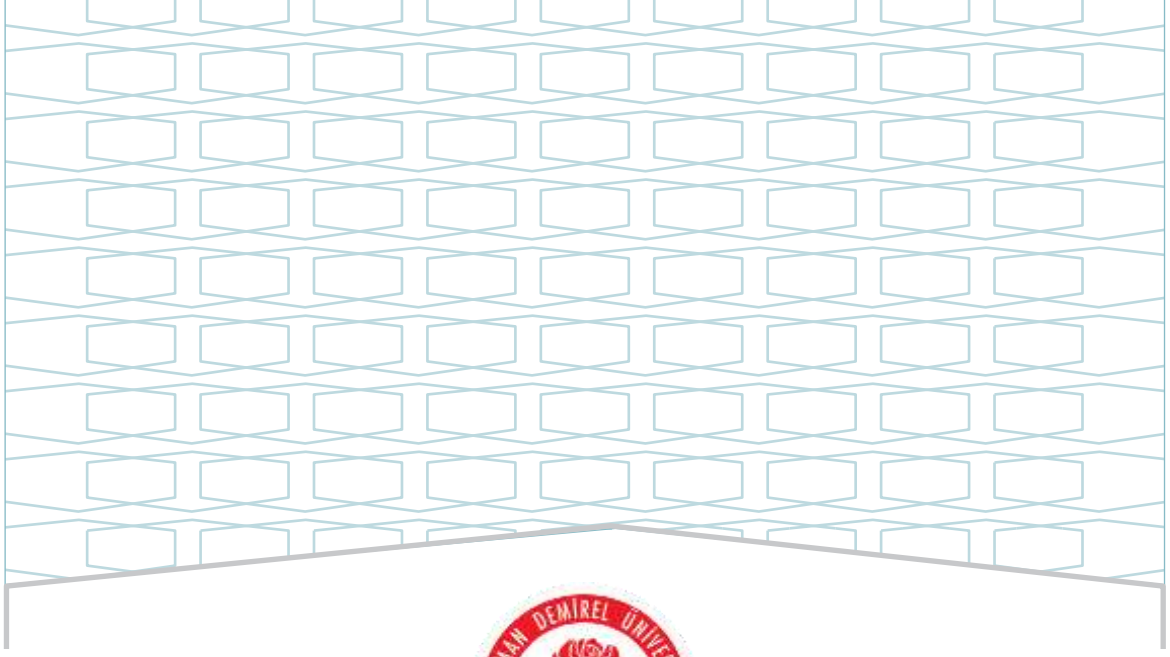




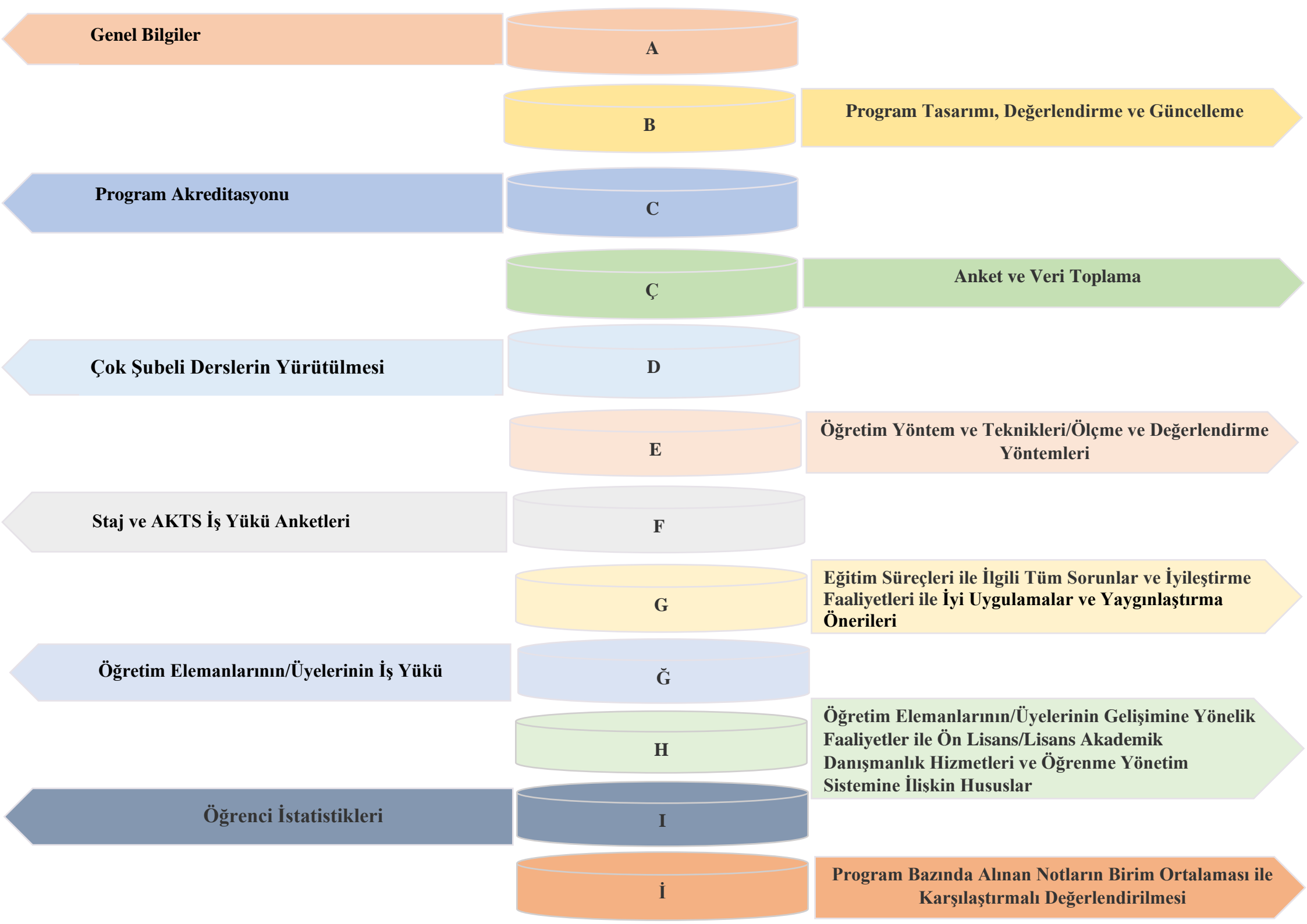
**SÜLEYMAN DEMİREL ÜNİVERSİTESİ**  
**EĞİRDİR SAĞLIK HİZMETLERİ MESLEK YÜKSEKOKULU**  
**SAĞLIK BAKIM HİZMETLERİ BÖLÜMÜ**  
**YAŞLI BAKIMI ÖN LİSANS PROGRAMI**  
**2023 YILI**  
**EĞİTİM ÖĞRETİM ÖZ DEĞERLENDİRME RAPORU**

**NİSAN - 2024**



**SÜLEYMAN DEMİREL ÜNİVERSİTESİ**  
**EĞİRDİR SAĞLIK HİZMETLERİ MESLEK YÜKSEKOKULU**  
**SAĞLIK BAKIM HİZMETLERİ BÖLÜMÜ**  
**YAŞLI BAKIM ÖN LİSANS PROGRAMI**  
**2023 YILI**  
**EĞİTİM ÖĞRETİM ÖZ DEĞERLENDİRME RAPORU**

**NİSAN - 2024**



## **ŞEMALAR LİSTESİ**

**Şema 1:** Yaşlı Bakım Ön Lisans Programının “Vizyon” Belirlenimine İlişkin Durum

**Şema 2:** Yaşlı Bakım Ön Lisans Programının “Misyon” Belirlenimine İlişkin Durum

**Şema 3:** Yaşlı Bakım Ön Lisans Programının “Program Amaçları” Belirlenimine İlişkin Durum

**Şema 4:** Yaşlı Bakım Ön Lisans Programının “Program Yeterlilikleri” Belirlenimine İlişkin Durum

**Şema 5:** Yaşlı Bakım Ön Lisans Programının “Program Yeterlilikleri ile TYYÇ İlişkilendirmesi” Belirlenimine İlişkin Durum

**Şema 6:** Yaşlı Bakım Ön Lisans Programının “SWOT Analizi” Belirlenimine İlişkin Durum

**Şema 7:** Yaşlı Bakım Ön Lisans Programının “Program Paydaşları” Belirlenimine İlişkin Durum

**Şema 8:** Yaşlı Bakım Ön Lisans Programının “Program Danışma Kurulu” Belirlenimine İlişkin Durum

**Şema 9:** Yaşlı Bakım Ön Lisans Programının “Program Bilgi Paketi” Belirlenimine İlişkin Durum

**Şema 10:** Yaşlı Bakım Ön Lisans Programının “Karar Süreçlerinde Paydaş Katılımı” Belirlenimine İlişkin Durum

**Şema 11:** Yaşlı Bakım Ön Lisans Programının “Program/AKTS Değerlendirme/Güncelleme” Durumu ve Çalışma Takvimi

**Şema 12:** Yaşlı Bakım Ön Lisans Programının “Program Akreditasyonu” ve “Dünya Sıralamalarında Yer Alan Muadilleri ile Karşılaştırmalı” Durumu

**Şema 13:** Yaşlı Bakım Ön Lisans Programının Yürütmekte Olduğu “Anket Çalışmaları”nın Durumu

**Şema 14:** Yaşlı Bakım Ön Lisans Programının Müfredatındaki “Çok Şubeli Dersler”in Durumu

**Şema 15:** Yaşlı Bakım Ön Lisans Programında Uygulanmakta Olan “Öğretim Yöntem Ve Teknikleri/Ölçme ve Değerlendirme Yöntemleri” Durumu

**Şema 16:** Yaşlı Bakım Ön Lisans Programında “Staj Dersleri” ve “AKTS İş Yüğü Anketleri” Durumu

## TABLolar LİSTESİ

**Tablo 1:** Yaşlı Bakım Ön Lisans Programında Eğitim Süreçleri ile İlgili Tüm Sorunlar ve İyileştirme Faaliyetleri

**Tablo 2:** Yaşlı Bakım Ön Lisans Programında Eğitim Süreçleri ile İlgili İyi Uygulamalar ve Yaygınlaştırma Önerileri

**Tablo 3:** Yaşlı Bakım Ön Lisans Programında 2022-2023 Eğitim Öğretim Yılı Bahar Döneminde Öğretim Elemanlarının/Üyelerinin İş Yükü

**Tablo 4:** Yaşlı Bakım Ön Lisans Programında 2023-2024 Eğitim Öğretim Yılı Güz Döneminde Öğretim Elemanlarının/Üyelerinin İş Yükü

**Tablo 5:** Yaşlı Bakım Ön Lisans Programında 2022-2023 Eğitim Öğretim Yılı Bahar Döneminde Öğretim Elemanlarının/Üyelerinin Gelişimine Yönelik Faaliyetler ile Ön Lisans/Lisans Akademik Danışmanlık Hizmetleri ve Öğrenme Yönetim Sistemine İlişkin Hususlar

**Tablo 6:** Yaşlı Bakım Ön Lisans Programında 2023-2024 Eğitim Öğretim Yılı Güz Döneminde Öğretim Elemanlarının/Üyelerinin Gelişimine Yönelik Faaliyetler ile Ön Lisans/Lisans Akademik Danışmanlık Hizmetleri ve Öğrenme Yönetim Sistemine İlişkin Hususlar

**Tablo 7:** Yaşlı Bakım Ön Lisans Programında 2022-2023 Eğitim Öğretim Yılı Bahar Dönemine İlişkin Öğrenci İstatistikleri

**Tablo 8:** Yaşlı Bakım Ön Lisans Programında 2022-2023 Eğitim Öğretim Yılı Bahar Dönemine İlişkin Öğrenci Faaliyetleri İstatistikleri

**Tablo 9:** Yaşlı Bakım Ön Lisans Programında 2023-2024 Eğitim Öğretim Yılı Güz Dönemine İlişkin Öğrenci İstatistikleri

**Tablo 10:** Yaşlı Bakım Ön Lisans Programında 2023-2024 Eğitim Öğretim Yılı Güz Dönemine İlişkin Öğrenci Faaliyetleri İstatistikleri

## A. GENEL BİLGİLER

### Tarihçe

Eğirdir Sağlık Hizmetleri Meslek Yüksekokulu, Yükseköğretim Kurulu Genel Kurulunun 25.08.2011 tarihli kararı ile onaylanarak, 2547

Sayılı Kanununun 2880 Sayılı Kanunla değişik 7/b-2 maddesi uyarınca kurulmuştur.

Eğirdir Sağlık Hizmetleri Meslek Yüksekokulu 2013-2014 Eğitim Öğretim yılından itibaren öğrenci kabulüne başlamıştır.

Yüksekokul bünyesinde açılacak bölüm ve programlar Yüksek Öğretim Kuruluna teklif edilmiş olup Yüksek Öğretim Kurulu Başkanlığının 01.02.2012 tarihli Yürütme Kurulu toplantısında; 2547 Sayılı Kanununun 2880 Sayılı Kanunla değişik 7/b-2 maddesi uyarınca aşağıdaki bölüm ve programların açılması uygun görülmüştür.

### Kazanılan Derece

Öncelikli olarak çalışma ortamında sağlık ve iş güvenliğine ilişkin önlemleri alan, bakım hizmetleri ile ilgili çalışma planlarını hazırlayan, uygulayan, yaşlı bireylere yönelik bakım planı hazırlayan, yaşlı bireylerin çevreleri ile iletişim kurmalarını sağlayan, yaşlı ve bakıma muhtaç bireyin kişisel bakımını yapan, mesleki hizmet içi etkinliklere katılan, teknolojik gelişmeleri izleyen, bilgi, deneyim ve uygulama becerilerine sahip bireyler yetiştirilmektedir.

### Kabul Koşulları

-Sağlık Meslek Lisesi mezunu olanlar Yalı Bakım programına sınavsız olarak girebilirler. Meslek liselerinin sınavsız geçiş için belirlenen bölümleri dışındaki bölümlerden ya da liselerden mezun olanlar/olacaklar ise sınavsız yerleştirme sonunda, kontenjan kalırsa ek yerleştirme ile açık olan programlara isteklerine ve

YKS puanlarına göre yerleştirilebileceklerdir. Bunun için bu kişilerin ÖSYM Başkanlığınca yapılan YKS den TYT puanı almaları gerekir.

### Üst Kademeye Geçiş

-İki yılı tamamlayan öğrenciler DGS ye girerek Fizik Tedavi ve Rehabilitasyon (Fizyoterapist), Beslenme ve Diyetetik (Diyetisyen), Gerontoloji ve Hemşirelik Bölümüne geçerek lisans eğitimlerine devam edebilirler.

### Mezuniyet Koşulları

-Eğitim süresi boyunca zorunlu olan tüm dersleri almış olmak Eğitim sırasında ve sonunda verilen stajı tamamlamış olmak Programı en az 2.00 genel not ortalaması ile tamamlamış olmak

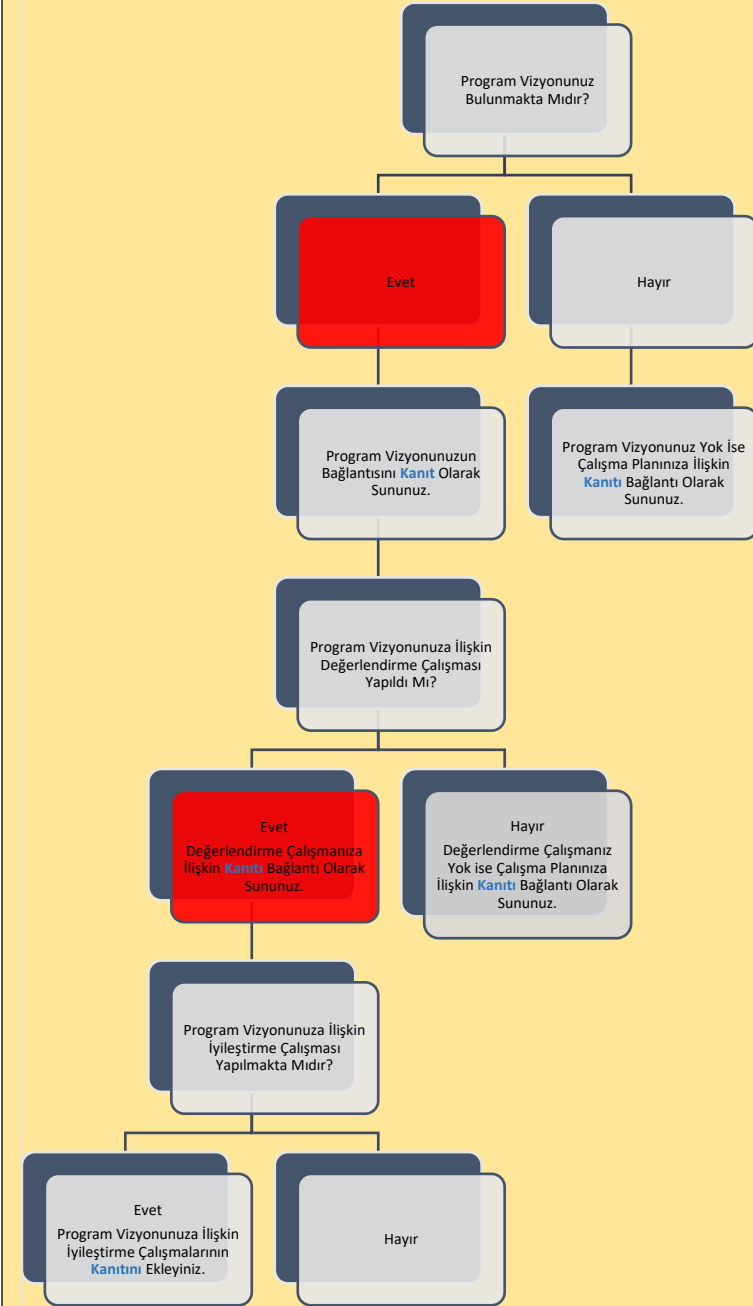
### Mezun İstihdam Olanakları

Programdan mezun olanlar "Yaşlı Bakımı Teknikeri" ünvanı almaktadırlar. Mezunlar; yaşlı bakım hizmetlerinin yürütüldüğü Sosyal Hizmetler ve Çocuk Esirgeme Kurumu, belediyeler, hastaneler, huzurevleri, yaşlı bakımevleri, güçsüzler yurdu, yaşlı için gündüz merkezleri, hospice (terminal dönemde bakılan yaşlı bakım evi), sağlık birimlerindeki yaşlıya yönelik uygulamalar, evde bakım hizmetleri, yaşlının evini düzenleme, korumalı meskenler gibi yerlerde uzman gözetiminde çalışabilirler

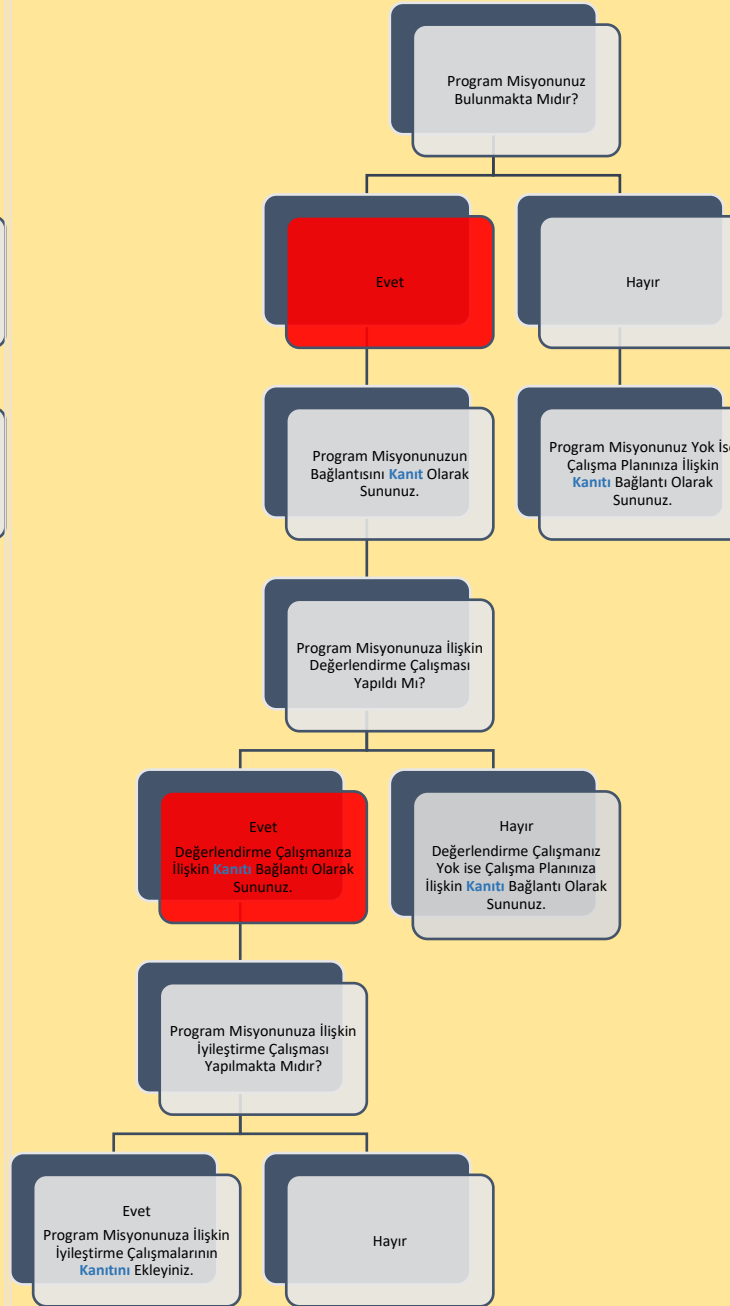
### Ölçme ve Değerlendirme

%40 VİZE VE %60 FİNAL UYGULAMASI İLE SDÜ SINAV YÖNERGESİ UYGULANMAKTADIR.

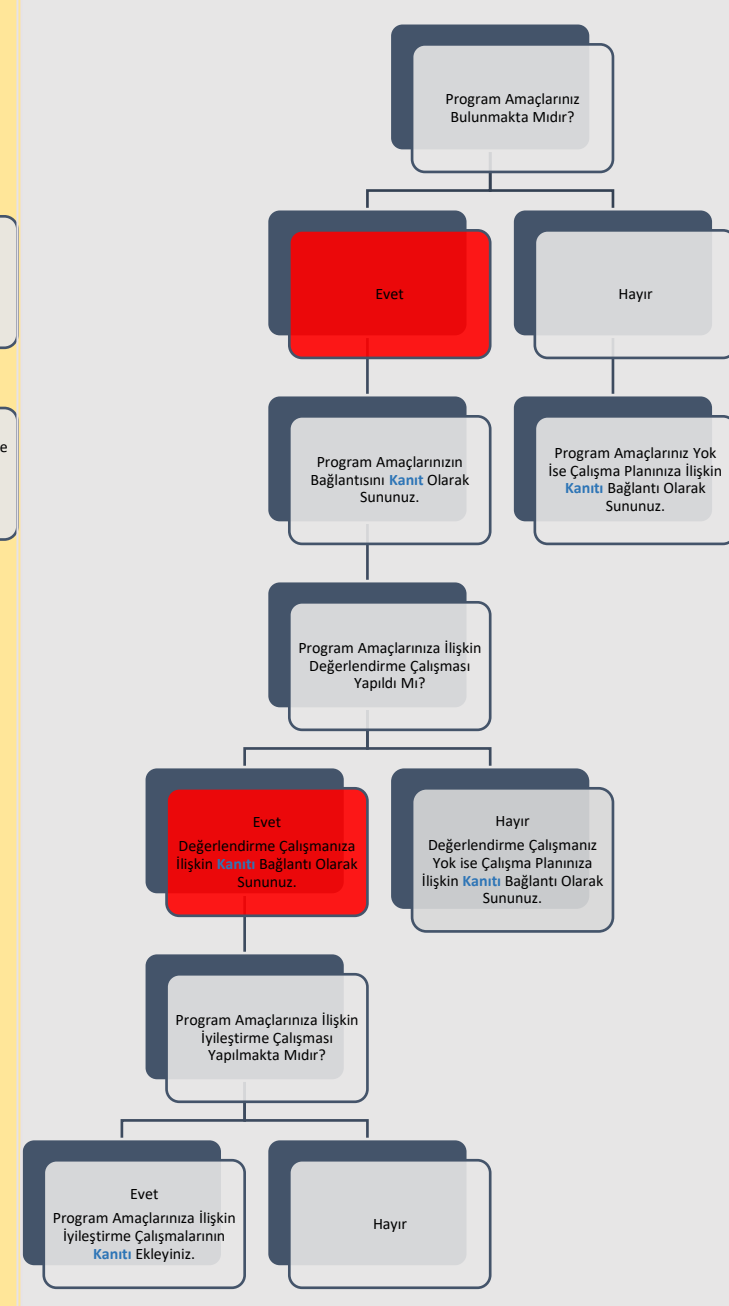
## B. PROGRAM TASARIMI, DEĞERLENDİRME VE GÜNCELLEME



Şema 1: Yaşlı Bakım Ön Lisans Programının “Vizyon” Belirlenimine İlişkin Durum

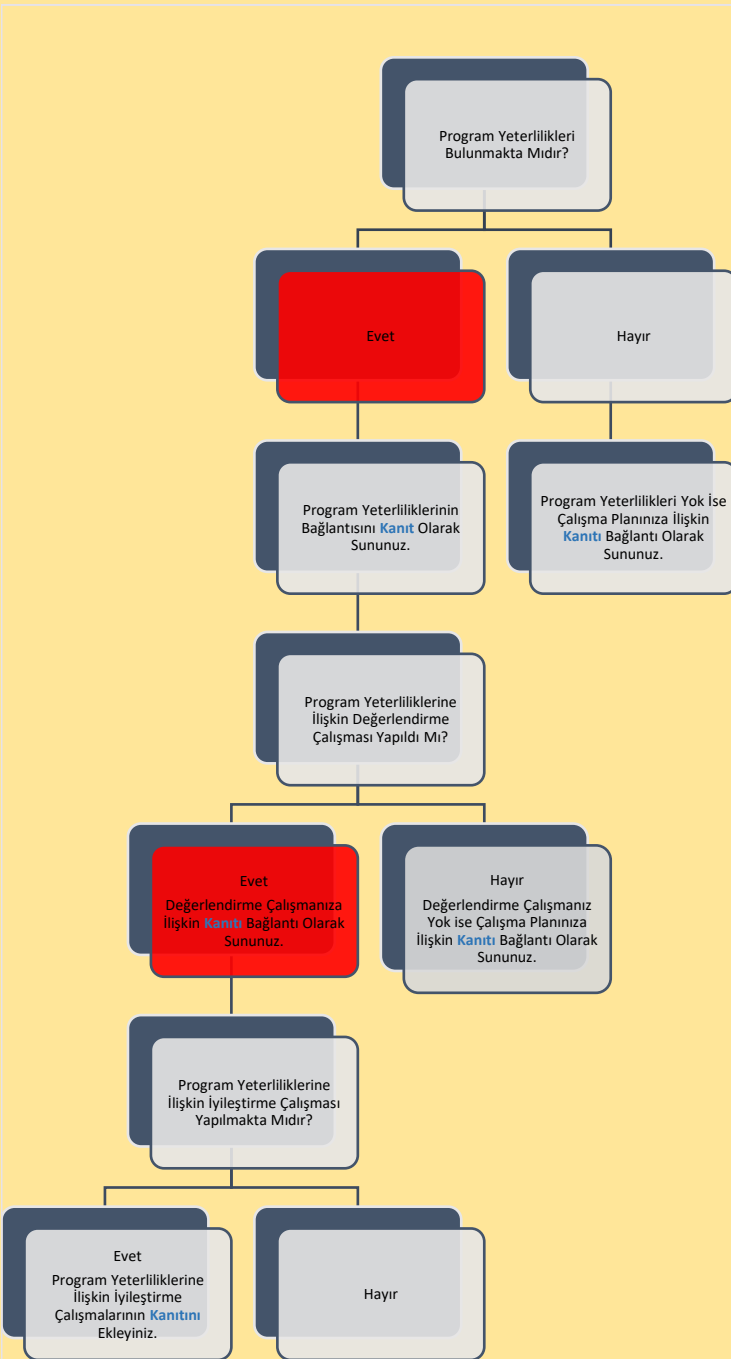


Şema 2: Yaşlı Bakım Ön Lisans Programının “Misyon” Belirlenimine İlişkin Durum

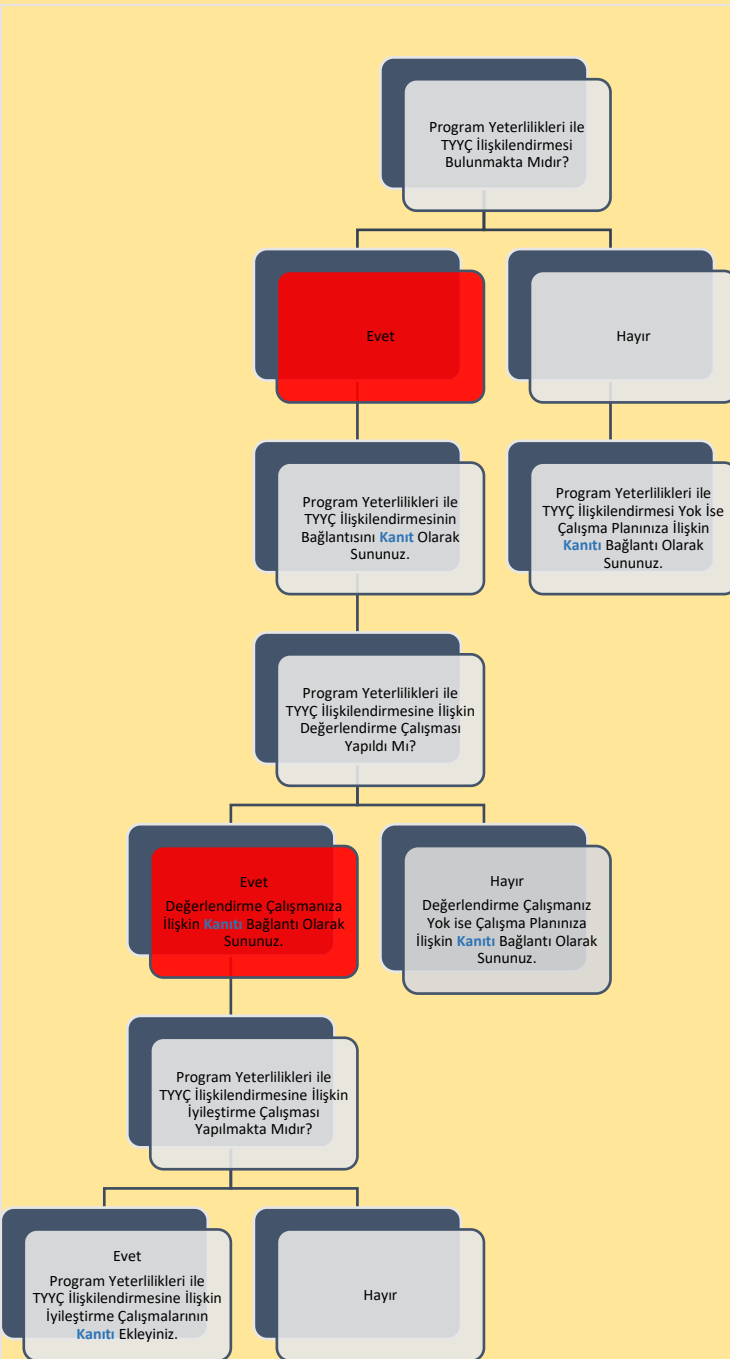


Şema 3: Yaşlı bakımı Ön Lisans Programının “Program Amaçları” Belirlenimine İlişkin Durum

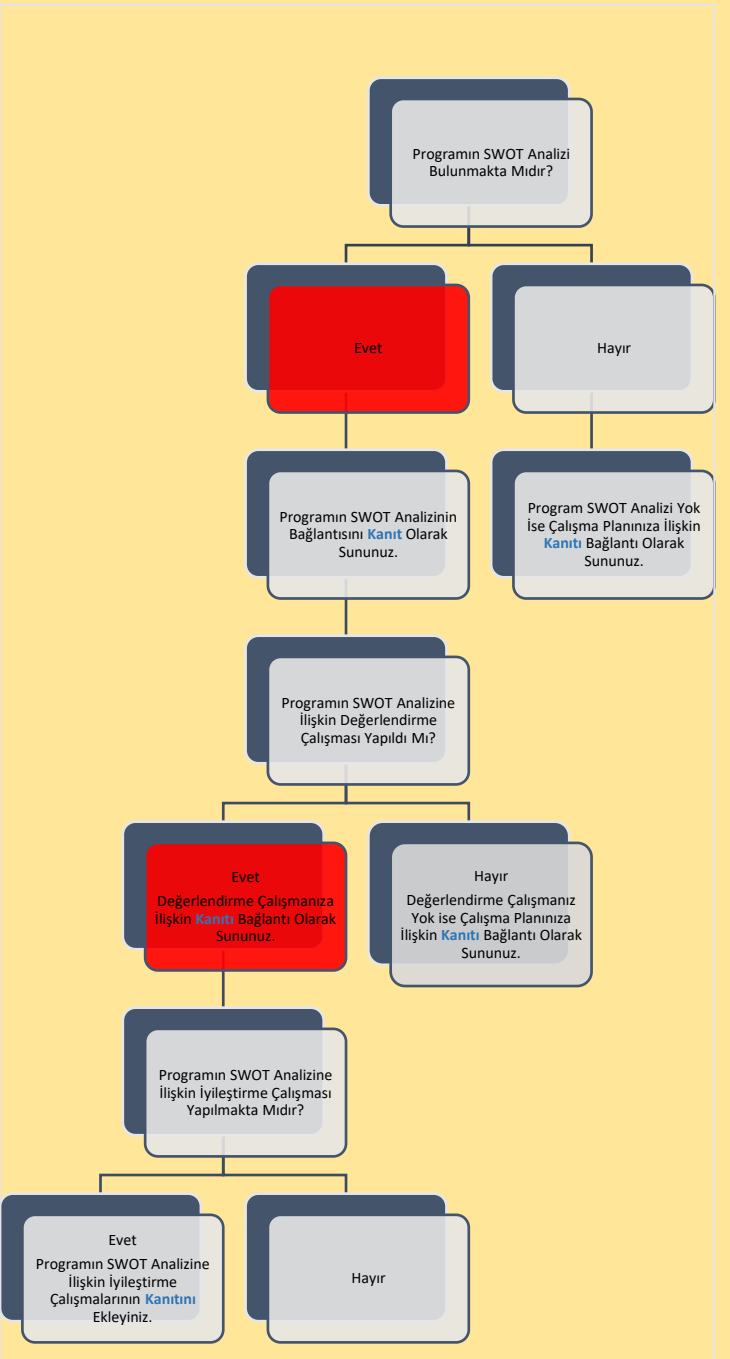
# B. PROGRAM TASARIMI, DEĞERLENDİRME VE GÜNCELLEME



Şema 4: Yaşlı bakımı Ön Lisans Programının “Program Yeterlilikleri” Belirlenimine İlişkin Durum



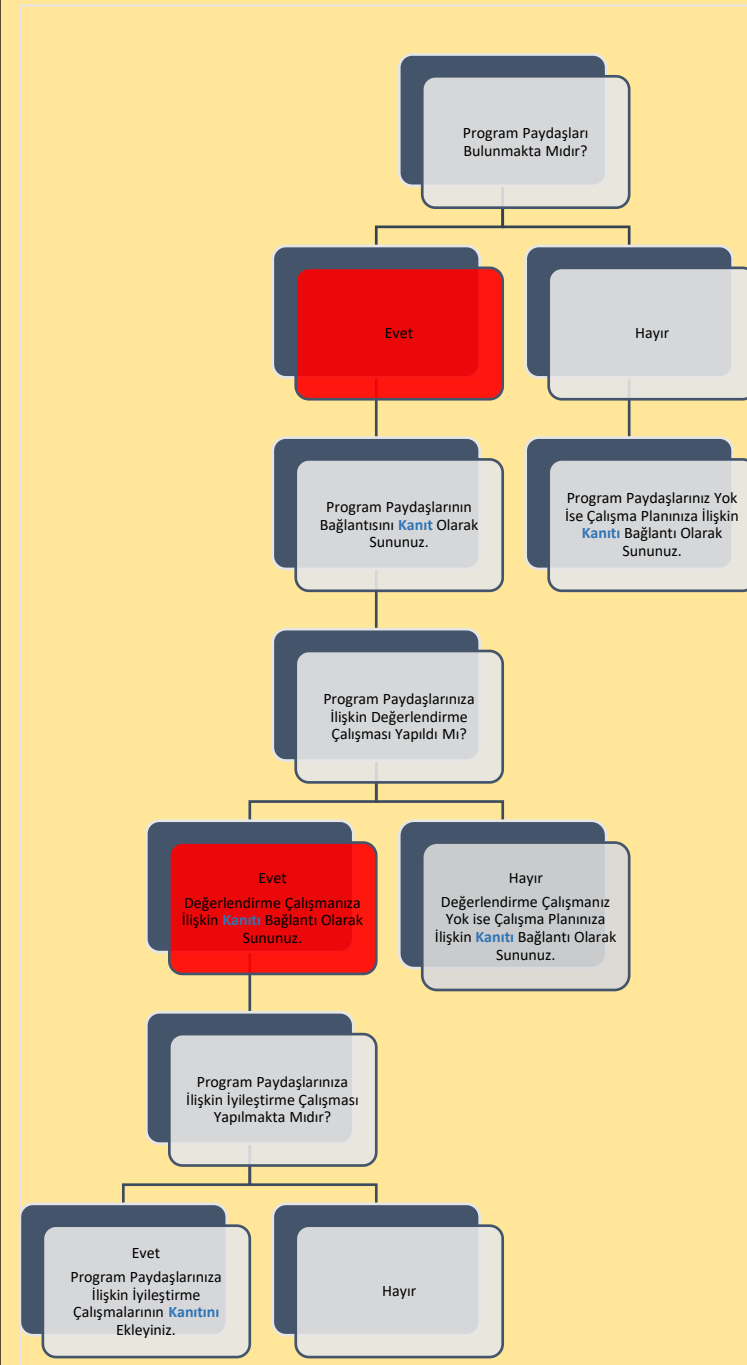
Şema 5: Yaşlı Bakımı Ön Lisans Programının “Program Yeterlilikleri ile TYyÇ İlişkilendirmesi” Belirlenimine İlişkin Durum



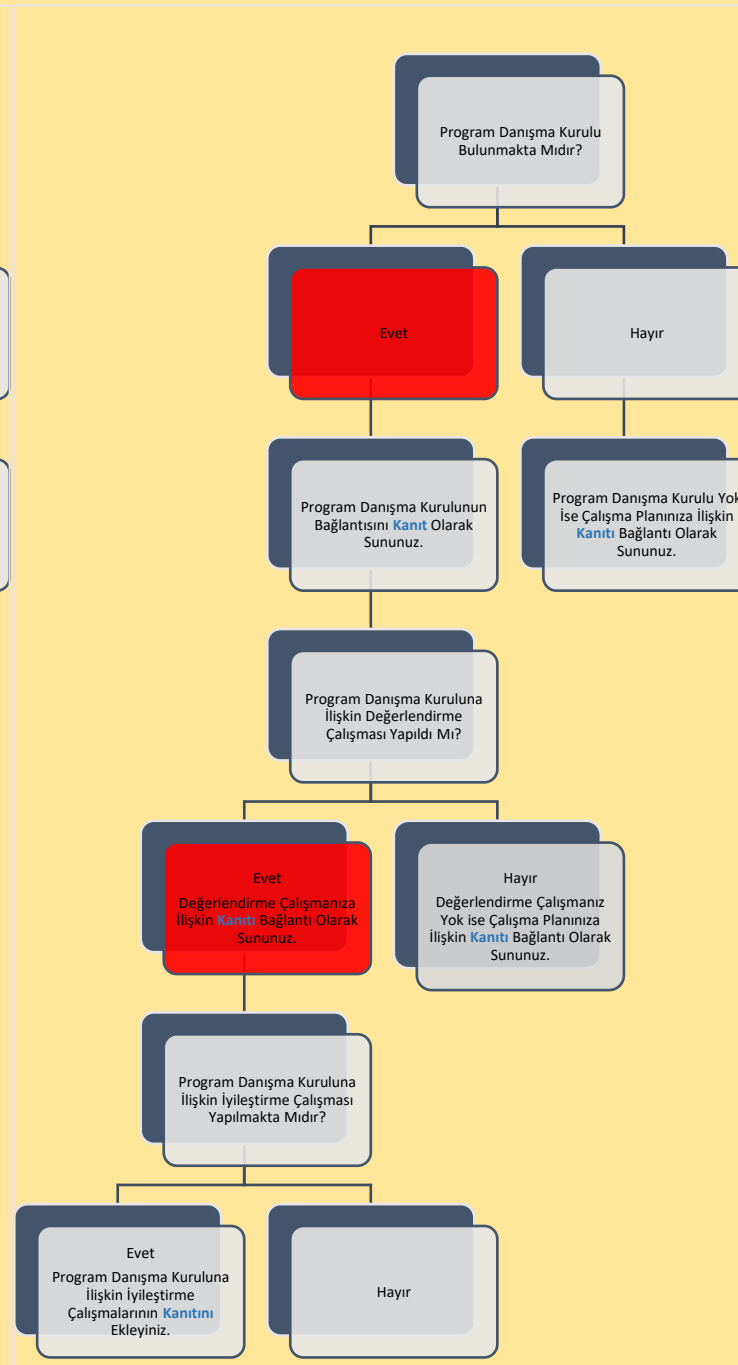
Şema 6: Yaşlı Bakım Ön Lisans Programının “SWOT Analizi” Belirlenimine İlişkin Durum



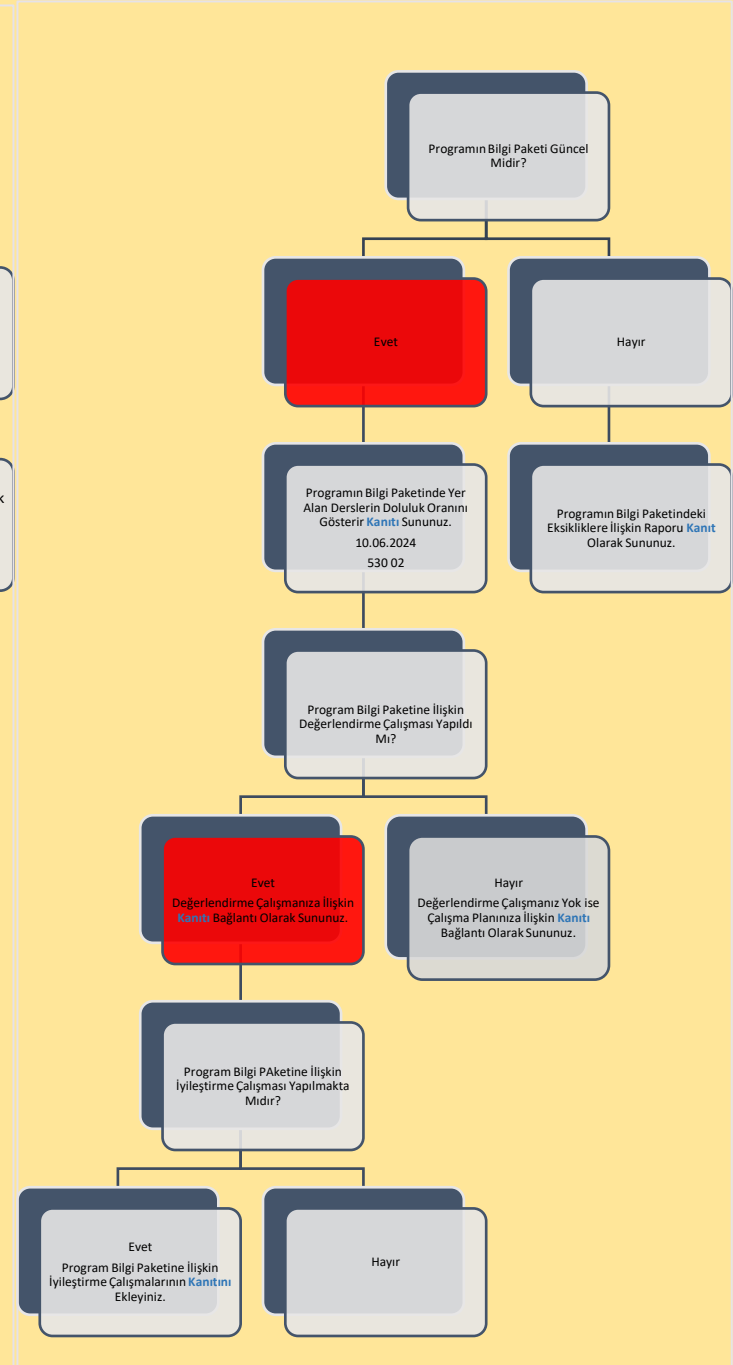
## B. PROGRAM TASARIMI, DEĞERLENDİRME VE GÜNCELLEME



Şema 7: Yaşlı bakımı Ön Lisans Programının “Program Paydaşları” Belirlenimine İlişkin Durum

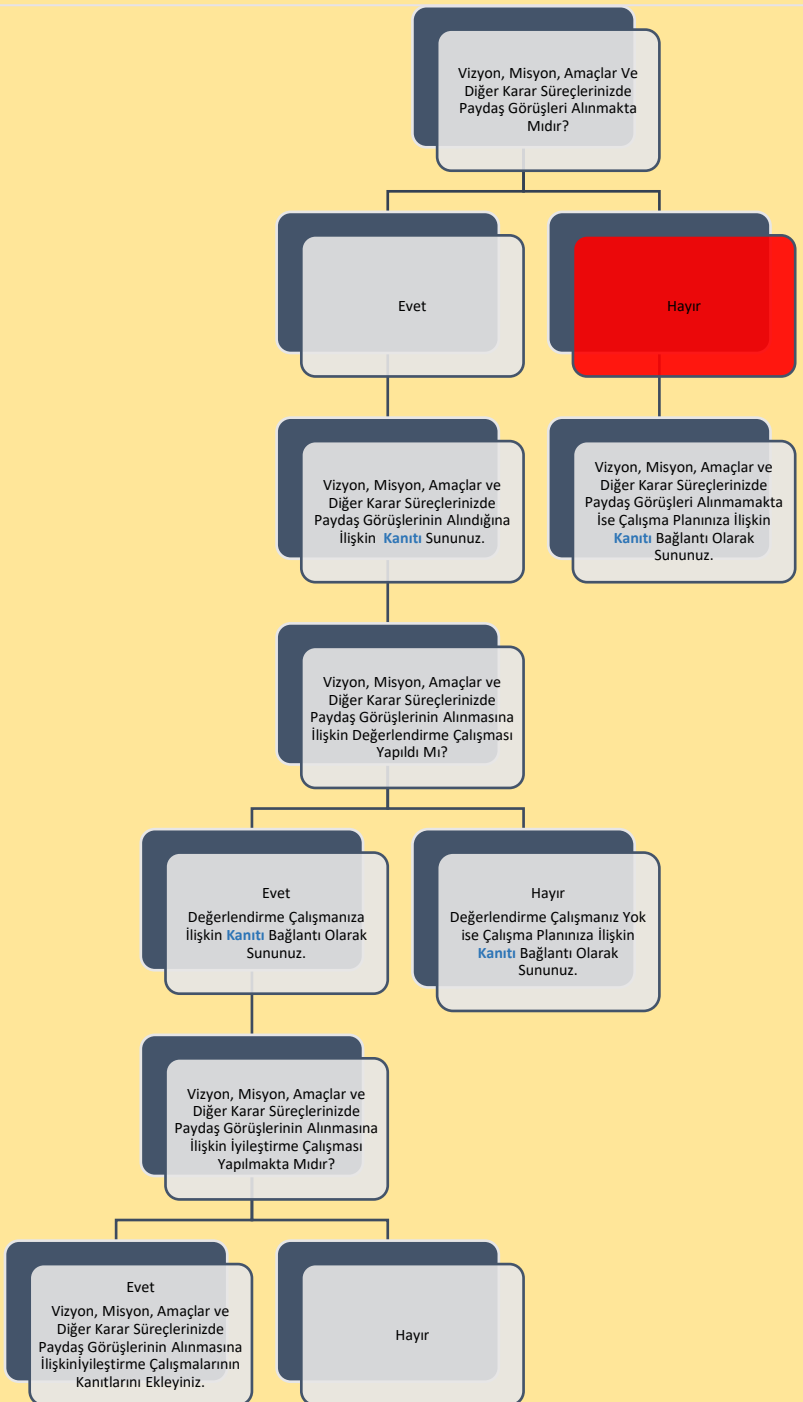


Şema 8: Yaşlı bakımı Ön Lisans Programının “Program Danışma Kurulu” Belirlenimine İlişkin Durum



Şema 9 Yaşlı bakımı Ön Lisans Programının “Program Bilgi Paketi” Belirlenimine İlişkin Durum

## B. PROGRAM TASARIMI, DEĞERLENDİRME VE GÜNCELLEME



Programın en son tam güncellenme tarihini belirtiniz: 20.05.2024 73 01	
İlgili güncellemeye dair kurul kararını kanıt olarak sununuz.	
Programın en son AKTS değerlendirme tarihini belirtiniz: 10.06.2024 530 02	
İlgili AKTS değerlendirmesine dair kurul kararını kanıt olarak sununuz.	
Öngörülen Program değerlendirme/güncelleme tarihinizi belirtiniz:09.05.2025	
Öngörülen AKTS değerlendirme/güncelleme tarihinizi belirtiniz: 09.05.2025	

**Şema 11: Yaşlı bakımı Ön Lisans Programının “Program/AKTS Değerlendirme/Güncelleme” Durumu ve Çalışma Takvimi**

**Şema 10: Yaşlı bakımı Ön Lisans Programının “Karar Süreçlerinde Paydaş Katılımı” Belirlenimine İlişkin Durum**

## C. PROGRAM AKREDİTASYONU



Dünya Sıralamalarında İlk 400'de Yer Alan Üniversitelerden Programınızın Öne Çıktığını Düşündüğünüz 3 Tanesi ile Program Tasarımı, Değerlendirmesi ve Güncellemesi, Vizyon, Misyon, Program Amaçları, Ölçme ve Değerlendirme vb. Bağlamlarda İyi Uygulama Örneklerini Belirtiniz:

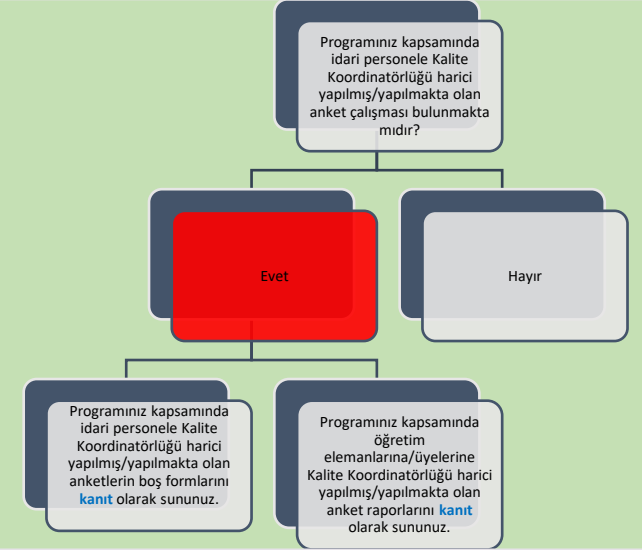
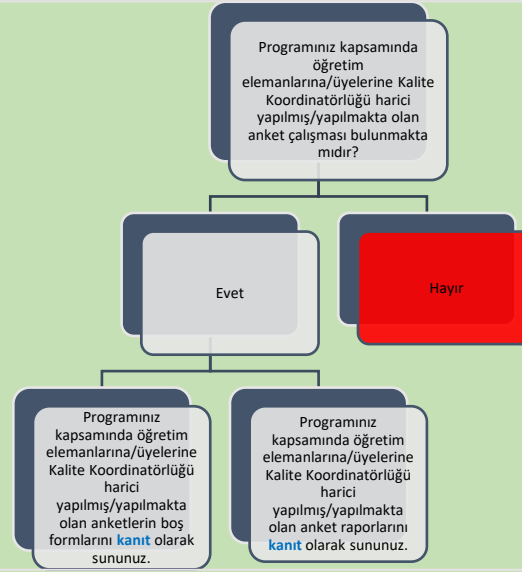
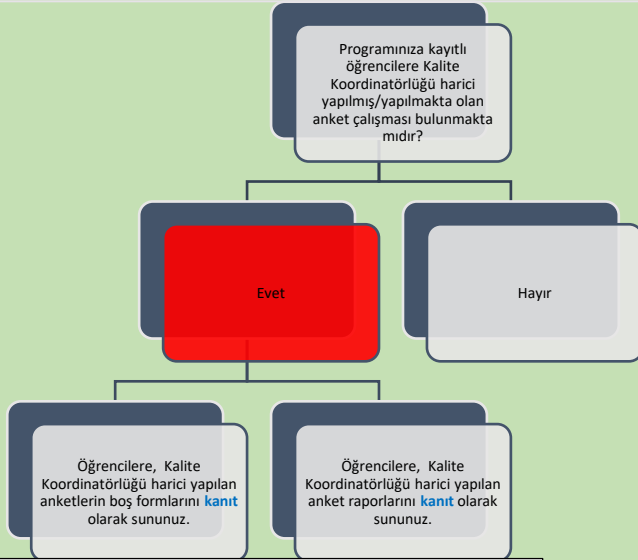
Bu konu üzerinde çalışma yapılması planlanmıştır. Henüz Dünya Sıralamalarında İlk 400'de Yer Alan Üniversitelerin ilgili programları incelenmemiştir.

Akreditasyon başvurunuzun/çalışmanızın güncel durumuna ilişkin bilgi sununuz:

Çalışmalara ders bilgi paketleri güncellemeleri ile başlanmıştır. Mesleki Eğitim Değerlendirme ve Akreditasyon Derneği (MEDEK) tarafından akreditasyon için yetkilendirilen programlar içerisinde Yaşlı Bakımı Programı'nda yer almaktadır. 2025 yılı için MEDEK akreditasyon süreç takvimi takip edilmektedir.

Akreditasyon çalışmanızın bulunmamasına ilişkin nedenleri belirtiniz:

## Ç. ANKET VE VERİ TOPLAMA



Programınıza kayıtlı öğrencilere Kalite Koordinatörlüğü harici yapılmış/yapılmakta olan anket çalışmalarının kapsamı hakkında bilgi sununuz:

2023-2024 Eğitim Öğretim Yılı Öğrenci Memnuniyet Anketi Okulumuz öğrencilerine yapılmış olup, Programız öğrencileri de bu ankete katılmıştır.

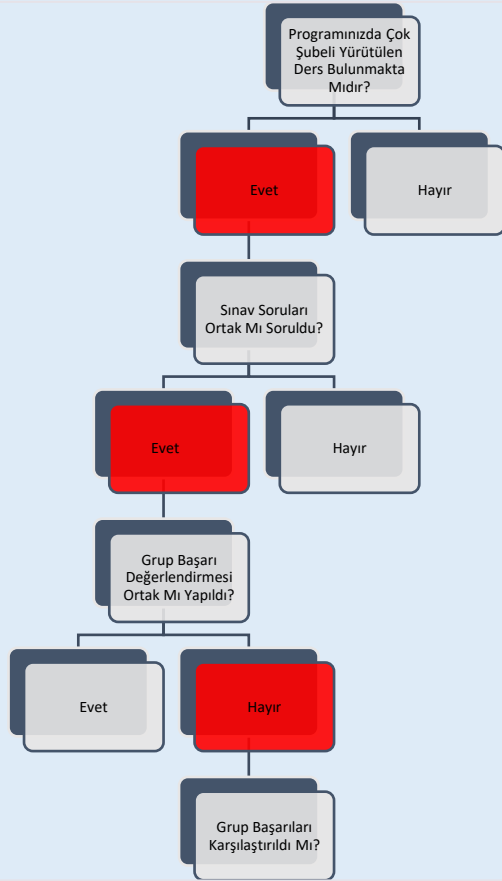
Programınız kapsamında öğretim elemanlarına/üyelerine Kalite Koordinatörlüğü harici yapılmış/yapılmakta olan anket çalışmalarının kapsamı hakkında bilgi sununuz:

2023-2024 Eğitim Öğretim Yılı Öğretim Elemanı Memnuniyet Anketi Okulumuz öğretim elemanlarına yapılmış olup, sonuçlar linkte sunulmuştur. Program öğretim elemanı az sayıda olduğu için program bazlı yapılmamıştır.

Programınız kapsamında idari personele Kalite Koordinatörlüğü harici yapılmış/yapılmakta olan anket çalışmalarının kapsamı hakkında bilgi sununuz:

Eğirdir Sağlık Hizmetleri MYO da tüm idari personele uygulanmıştır. Program seviyesinde idari personelimiz bulunmamaktadır.

## D. ÇOK ŞUBELİ DERSLERİN YÜRÜTÜLMESİ



Çok Şubeli Derslerin Yürütülmesi ile İlgili Tespit Etmiş Olduğunuz Sorunlar ve İyileştirme Önerilerine Dair Bilgi Sununuz:

Okulumuzun fiziki yetersizlikleri nedeniyle şube yapılmaktadır.

Öğretim elemanlarının iş yükünde artışa sebep olmaktadır.

Tüm şubeler için standart bir müfredat ve değerlendirme kriterleri oluşturulmalıdır.

Öğrencilerin Gruplara Ayrılma Yöntemine İlişkin Bilgi Sununuz:

Öğrencilerin gruplara ayrılması, eğitim sürecinin daha verimli ve etkili hale getirilmesi için önemli bir stratejidir.

Okulumuzda Rastgele Gruplama Yapılmaktadır

\* Yöntem: Öğrenciler rastgele seçilir ve gruplara yerleştirilir.

\* Uygulama: Bir yazılım kullanarak

**Şema 14:** Yaşlı bakımı Ön Lisans Programının Müfredatındaki “Çok Şubeli Dersler”in Durumu

## E. ÖĞRETİM YÖNTEM VE TEKNİKLERİ/ÖLÇME VE DEĞERLENDİRME YÖNTEMLERİ

Programınız Kapsamında Kullanılan Öğretme Yöntem ve Tekniklerine İlişkin Bilgi Sununuz:

Programınız kapsamında kullanılan öğretim yöntem ve teknikleri, eğitim sürecinin verimliliğini artırmak, öğrencilerin ilgisini çekmek ve öğrenme deneyimini zenginleştirmek amacıyla çeşitlendirilmiştir.

### 1. Anlatım Yöntemi (Lecturing)

\* Tanım: Öğretmenin ders konusunu düzenli bir şekilde öğrencilere aktardığı yöntemdir.

\* Kullanım Alanı: Özellikle teorik bilgilerin yoğun olduğu derslerde kullanılır.

\* Avantajları: Bilginin hızlı ve kapsamlı bir şekilde aktarılmasını sağlar.

### 2. Soru-Cevap Yöntemi

\* Tanım: Öğretmenin sorular sorarak öğrencileri düşünmeye ve öğrenmeye yönlendirdiği yöntemdir.

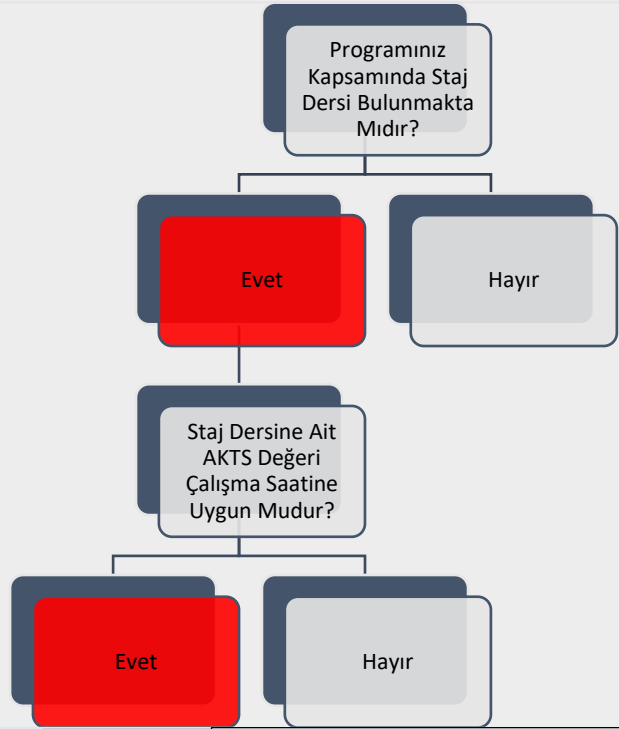
\* Kullanım Alanı: Öğrencilerin konuları derinlemesine öğrenmelerini sağlar.

Programınız Kapsamında Kullanılan Ölçme ve Değerlendirme Yöntemlerine İlişkin Bilgi Sununuz:

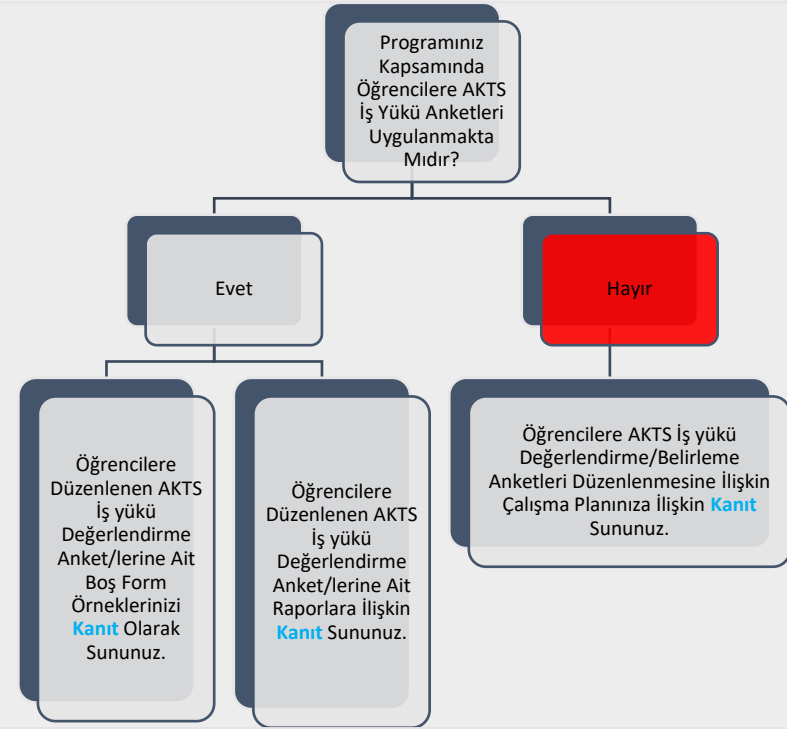
Vize-final sınavları haricinde öğrencilere seminer, ödev, uygulama sınavı ile puanlandırma yapılmaktadır. Öğrencilerin öğrenme kazanımlarını değerlendirebilmek amacıyla, açık uçlu, test, boşluk doldurma, vaka inceleme gibi farklı türde sorular hazırlanmaktadır. Bunun yanında uygulama içeren derslerde, öğrencilerin uygulamaları basamaklarına göre gerçekleştirip gerçekleştirmediği bireysel olarak takip edilmektedir.

**Şema 15:** Yaşlı bakımı. Ön Lisans Programında Uygulanmakta Olan “Öğretim Yöntem Ve Teknikleri/Ölçme ve Değerlendirme Yöntemleri” Durumu

## F. STAJ VE AKTS İŞ YÜKÜ ANKETLERİ



Staj Dersine Ait AKTS Değeri Çalışma Saatine Uygun Değilse Nedenlerini Belirtiniz:



Şema 16: Yaşlı bakımı Ön Lisans Programında “Staj Dersleri” ve “AKTS İş Yükü Anketleri” Durumu









## Ğ. ÖĞRETİM ELEMANLARININ/ ÜYELERİNİN İŞ YÜKÜ

2023-2024 EĞİTİM ÖĞRETİM YILI GÜZ YARIYILI					
ÖĞRETİM ELEMANLARININ/ÜYELERİNİN İŞ YÜKÜ					
ÜN VAN	AD SOYAD		LİSANSÜSTÜ DERS SAATI	LİSANSÜSTÜ DANIŞMANLIK SAYISI	İDARİ GÖREVLER
Öğr. Gör.	Faruk Yaşar GÜRDAL	24			Sağlık Bakım Hizmetleri Bölüm Başkanı Müdür Yardımcısı
Öğr. Gör.	Zehra KÜÇÜKCOŞKUN	24			Müdür Yardımcısı
Öğr. Gör.	Asuman KOCAKAYA	32			
KURUM DIŞINDAN GÖREVLENDİRİLEN ÖĞRETİM ELEMANLARI/ÜYELERİ					
DERS ADI		ÖĞRETİM ELEMANI/ÜYESİ		TERCİH EDİLME NEDENİ VE DEĞERLENDİRME	
YBP-229 Yaşlı Bakım Mesleki eğitim I		Öğr Gör.Ayşe ERKAN		Uygulama dersi kapsamında kurumda görevlendirme	
YBP-229 Yaşlı Bakım Mesleki eğitim I		Öğr. Gör.Hülya GÖK		Uygulama dersi kapsamında kurumda görevlendirme	
YBP-229 Yaşlı Bakım Mesleki eğitim I		Öğr. Gör. İsmihan SUNAR		Uygulama dersi kapsamında kurumda görevlendirme	
YABANCI UYRUKLU ÖĞRETİM ELEMANLARI/ÜYELERİ					
ÜN VAN	AD SOYAD			UYRUK	

**Tablo 4:Yaşlı Bakım** Ön Lisans Programında 2023-2024 Eğitim Öğretim Yılı Güz Döneminde Öğretim Elemanlarının/Üyelerinin İş Yükü

## H. ÖĞRETİM ELEMANLARININ/ÜYELERİNİN GELİŞİMİNE YÖNELİK FAALİYETLER İLE ÖN LİSANS/LİSANS AKADEMİK DANIŞMANLIK HİZMETLERİ VE ÖĞRENME YÖNETİM SİSTEMİNE İLİŞKİN HUSUSLAR

2022-2023 EĞİTİM ÖĞRETİM YILI BAHAR YARIYILI	
ÖĞRETİM ELEMANLARININ/ÜYELERİNİN GELİŞİMİNE YÖNELİK FAALİYETLER	
Öğretim Elemanlarının/Üyelerinin Akademik Gelişimi İçin Yapılan Faaliyetler (Eğitim/etkinlik duyurusu, eğitim/etkinlik katılımcı listesi vb. gibi kanıtların sunulması beklenmektedir.)	Üniversitenin düzenlediği eğitim ve öğretim ile ilgili faaliyetler
Öğretim Elemanlarının/Üyelerinin Eğitsel Gelişimi İçin Yapılan Faaliyetler (Eğitim/etkinlik duyurusu, eğitim/etkinlik katılımcı listesi vb. gibi kanıtların sunulması beklenmektedir.)	Üniversitenin düzenlediği eğitim ve öğretim ile ilgili faaliyetler
Eğiticilerin Eğitimi Katılımcı Listesi Bulunmakta mıdır? (Kanıtın sunulması beklenmektedir.)	Üniversitenin düzenlediği eğitim ve öğretim ile ilgili faaliyetler
ÖN LİSANS/LİSANS AKADEMİK DANIŞMANLIK HİZMETLERİ VE ÖĞRENME YÖNETİM SİSTEMİNE İLİŞKİN HUSUSLAR	
Programınızda Öğrenme Yönetim Sistemi kullanılan ders sayısı nedir?	12
Programınıza kayıtlı her öğrencinin akademik danışmanı bulunmakta mıdır?	EVET
Programınıza kayıtlı her öğrencinin akademik danışmanlık saati bulunmakta mıdır?	EVET
Programınıza kayıtlı her öğrencinin akademik danışmanlık uygulamasına ilişkin geri bildirim toplanmakta mıdır?	HAYIR
Verilen Yüz Yüze Danışmanlık Hizmeti (belge ile kayıt altına alınan bireysel görüşme) Sayısı	0
Verilen Yüz Yüze Danışmanlık Hizmeti (toplantı) Sayısı	0
Verilen Çevrimiçi Danışmanlık (mail, zoom, whatsapp) Sayısı	15
Verilen Çevrimiçi Danışmanlık (toplantı) Sayısı	2
Danışmanlık Hizmetleri Süreçlerinde Tespit Edilen Genel Sorunlar ve Yapılan İyileştirmeler Deprem nedeniyle dersler ve danışmanlıklar online yapılmıştır.	

**Tablo 5:** Yaşlı Bakım Ön Lisans Programında 2022-2023 Eğitim Öğretim Yılı Bahar Döneminde Öğretim Elemanlarının/Üyelerinin Gelişimine Yönelik Faaliyetler ile Ön Lisans/Lisans Akademik Danışmanlık Hizmetleri ve Öğrenme Yönetim Sistemine İlişkin Hususlar

## H. ÖĞRETİM ELEMANLARININ/ÜYELERİNİN GELİŞİMİNE YÖNELİK FAALİYETLER İLE ÖN LİSANS/LİSANS AKADEMİK DANIŞMANLIK HİZMETLERİ VE ÖĞRENME YÖNETİM SİSTEMİNE İLİŞKİN HUSUSLAR

2023-2024 EĞİTİM ÖĞRETİM YILI GÜZ YARIYILI	
ÖĞRETİM ELEMANLARININ/ÜYELERİNİN GELİŞİMİNE YÖNELİK FAALİYETLER	
Öğretim Elemanlarının/Üyelerinin Akademik Gelişimi İçin Yapılan Faaliyetler (Eğitim/etkinlik duyurusu, eğitim/etkinlik katılımcı listesi vb. gibi kanıtların sunulması beklenmektedir.)	Üniversitenin düzenlediği eğitim ve öğretim ile ilgili faaliyetler
Öğretim Elemanlarının/Üyelerinin Eğitsel Gelişimi İçin Yapılan Faaliyetler (Eğitim/etkinlik duyurusu, eğitim/etkinlik katılımcı listesi vb. gibi kanıtların sunulması beklenmektedir.)	Üniversitenin düzenlediği eğitim ve öğretim ile ilgili faaliyetler
Eğiticilerin Eğitimi Katılımcı Listesi Bulunmakta mıdır? (Kanıtın sunulması beklenmektedir.)	Üniversitenin düzenlediği eğitim ve öğretim ile ilgili faaliyetler
ÖN LİSANS/LİSANS AKADEMİK DANIŞMANLIK HİZMETLERİ VE ÖĞRENME YÖNETİM SİSTEMİNE İLİŞKİN HUSUSLAR	
Programınızda Öğrenme Yönetim Sistemi kullanılan ders sayısı nedir?	3
Programınıza kayıtlı her öğrencinin akademik danışmanı bulunmakta mıdır?	EVET
Programınıza kayıtlı her öğrencinin akademik danışmanlık saati bulunmakta mıdır?	EVET
Programınıza kayıtlı her öğrencinin akademik danışmanlık uygulamasına ilişkin geri bildirim toplanmakta mıdır?	HAYIR
Verilen Yüz Yüze Danışmanlık Hizmeti (belge ile kayıt altına alınan bireysel görüşme) Sayısı	2
Verilen Yüz Yüze Danışmanlık Hizmeti (toplantı) Sayısı	2
Verilen Çevrimiçi Danışmanlık (mail, zoom, whatsapp) Sayısı	15
Verilen Çevrimiçi Danışmanlık (toplantı) Sayısı	0
Danışmanlık Hizmetleri Süreçlerinde Tespit Edilen Genel Sorunlar ve Yapılan İyileştirmeler. Dönem içerisinde 2 danışmanlık toplantısı yapılmaktadır.	

**Tablo 6:** Yaşlı Bakım Ön Lisans Programında 2023-2024 Eğitim Öğretim Yılı Güz Döneminde Öğretim Elemanlarının/Üyelerinin Gelişimine Yönelik Faaliyetler ile Ön Lisans/Lisans Akademik Danışmanlık Hizmetleri ve Öğrenme Yönetim Sistemine İlişkin Hususlar

# I. ÖĞRENCİ İSTATİSTİKLERİ

2022-2023 EĞİTİM ÖĞRETİM YILI BAHAR DÖNEMİ

## GELEN GİDEN ÖĞRENCİ SAYILARI

	Gelen Öğrenci Sayısı	Giden Öğrenci Sayısı
ERASMUS	0	0
Merkezi Yerleştirme Puanıyla Yatay Geçiş	0	0
Kurumlararası yatay geçiş	0	0
Kurum içi yatay geçiş	0	0
Dikey Geçiş	0	
Özel Öğrenci	0	0
İlişik kesen öğrenci sayısı		3

Gelen/Giden Öğrenci Sayılarının Değerlendirilmesi

## ORTAK EĞİTİM PROGRAMLARI

Çift Anadal Öğrenci Sayısı	0
Yandal Öğrenci Sayısı	0

Çift Anadal/Yandal Öğrenci Sayısı Değerlendirmesi (Sorunlar ve İyileştirme Önerileri)

## DEZAVANTAJLI GRUPLAR

Özel Gereksinimli Öğrenci Sayısı	0
----------------------------------	---

Özel Gereksinimli Öğrencilere (varsa) Yönelik Uygulamalar/Tedbirler

Uluslararası Öğrenci Sayısı	0
-----------------------------	---

Uluslararası Öğrencilere Yönelik Uygulamalar/Tedbirler

**Tablo 7:** Yaşlı bakım Ön Lisans Programında 2022-2023 Eğitim Öğretim Yılı Bahar Dönemine İlişkin Öğrenci İstatistikleri

# I. ÖĞRENCİ İSTATİSTİKLERİ

## 2022-2023 EĞİTİM ÖĞRETİM YILI BAHAR DÖNEMİ

### ÖĞRENCİ FAALİYETLERİ

#### Sosyal Faaliyetler (Faaliyet adı ve varsa faaliyet linki)

05.05.2023 tarihinde yaşlı bakım bölüm öğrencilerimiz ile huzurevinde kalan yaşlılarımızla Hıdırellez kutlaması yapıldı.

10.03.2023-21.06.2023 tarihleri arasında deprem bölgesinden çevre illerimiz huzurevlerine nakil edilen hasta ve yaşlılara bakım hizmeti öğrencilerimiz tarafından sunulmuştur.

<https://www.eygev.org/duyuru/45/kamuoyuna-onemli-duyuru>

#### Bilimsel Faaliyetler (Faaliyet adı ve varsa faaliyet linki)

20.01.2023-21.06.2023 tarihleri arasında Kızılay Toplumsal Şenlendirme Programı Evden Biri Projesi kapsamında yaşlı bakım bölümü 2. Sınıf öğrencileri ile evde bakım hizmetleri yürütüldü.

#### Kültürel Faaliyetler (Faaliyet adı ve varsa faaliyet linki)

#### Sportif Faaliyetler (Faaliyet adı ve varsa faaliyet linki)

Bitirme Projesi Sayısı

Panel/Sergi Sayısı

Proje Sayısı (TÜBİTAK 2209 vb.)

Öğrencileri Araştırmaya Yönlendirici Diğer Uygulamalar

Öğrenci Faaliyetleri İle İlgili Genel Değerlendirme (Sorunlar ve İyileştirme Önerileri)

# I. ÖĞRENCİ İSTATİSTİKLERİ

2023-2024 EĞİTİM ÖĞRETİM YILI GÜZ DÖNEMİ

## GELEN GİDEN ÖĞRENCİ SAYILARI

	Gelen Öğrenci Sayısı	Giden Öğrenci Sayısı
ERASMUS	0	0
Merkezi Yerleştirme Puanıyla Yatay Geçiş	0	0
Kurumlararası yatay geçiş	0	0
Kurum içi yatay geçiş	0	0
Dikey Geçiş	0	
Özel Öğrenci	0	0
İlişik kesen öğrenci sayısı		3

Gelen/Giden Öğrenci Sayılarının Değerlendirilmesi

## ORTAK EĞİTİM PROGRAMLARI

Çift Anadal Öğrenci Sayısı	0
Yandal Öğrenci Sayısı	0

Çift Anadal/Yandal Öğrenci Sayısı Değerlendirmesi (Sorunlar ve İyileştirme Önerileri)

## DEZAVANTAJLI GRUPLAR

Özel Gereksinimli Öğrenci Sayısı	0
----------------------------------	---

Özel Gereksinimli Öğrencilere (varsa) Yönelik Uygulamalar/Tedbirler

Uluslararası Öğrenci Sayısı	
-----------------------------	--

Uluslararası Öğrencilere Yönelik Uygulamalar/Tedbirler

**Tablo 9:** Yaşlı bakım Ön Lisans Programında 2023-2024 Eğitim Öğretim Yılı Güz Dönemine İlişkin Öğrenci İstatistikleri

# I. ÖĞRENCİ İSTATİSTİKLERİ

2023-2024 EĞİTİM ÖĞRETİM YILI GÜZ DÖNEMİ	
ÖĞRENCİ FAALİYETLERİ	
Sosyal Faaliyetler (Faaliyet adı ve varsa faaliyet linki)	
30.10.2023 tarihinde yaşlı bakım bölümü 2. Sınıf öğrencilerimizle Isparta Gökçay'da piknik yapıldı. <a href="https://www.instagram.com/faruk_gurdal/">https://www.instagram.com/faruk_gurdal/</a>	
Bilimsel Faaliyetler (Faaliyet adı ve varsa faaliyet linki)	
21.11.2023 tarihinde Yaşlı Bakım Bölümü öğrencilerimiz Antalya Akdeniz Üniversitesi ev sahipliğinde düzenlenen 10. Uygulamalı Gerontoloji Sempozyumuna katıldı. <a href="https://www.instagram.com/faruk_gurdal/">https://www.instagram.com/faruk_gurdal/</a>	
Kültürel Faaliyetler (Faaliyet adı ve varsa faaliyet linki)	
26.12.2023 Isparta İl Jandarma Komutanlığı tarafından okulumuzda jandarmanın genel işleyişi, narkotik suçlarla mücadele ve KADES ile ilgili eğitim verildi. <a href="https://www.instagram.com/p/C1UK7ZlthYp/?igsh=N2x4NWR2cnViNDd5&amp;img_index=1">https://www.instagram.com/p/C1UK7ZlthYp/?igsh=N2x4NWR2cnViNDd5&amp;img_index=1</a>	
Sportif Faaliyetler (Faaliyet adı ve varsa faaliyet linki)	
Bitirme Projesi Sayısı	
Panel/Sergi Sayısı	
Proje Sayısı (TÜBİTAK 2209 vb.)	
Öğrencileri Araştırmaya Yönlendirici Diğer Uygulamalar	
Öğrenci Faaliyetleri İle İlgili Genel Değerlendirme (Sorunlar ve İyileştirme Önerileri)	

**Tablo 10:** Yaşlı Bakım Ön Lisans Programında 2023-2024 Eğitim Öğretim Yılı Güz Dönemine İlişkin Öğrenci Faaliyetleri İstatistikleri



# İ. PROGRAM BAZINDA ALINAN NOTLARIN BİRİM ORTALAMASI İLE KARŞILAŞTIRMALI DEĞERLENDİRİLMESİ

2022-2023 Eğitim Öğretim Yılı Bahar Dönemi

ile

2023-2024 Eğitim Öğretim Yılı Güz Dönemi

için **Birim Geneli** ve **Program Düzeyi** not dağılımlarına ilişkin veriler Öğrenci Bilgi Sisteminden temin edilerek sunulmuştur. Tek programlı birimler özelinde karşılaştırma verisi olmadığı için altta yer alan 'kök neden' ile 'iyileştirme önerisi' için ayrılmış boşlukların tek programlı birimlerde doldurulması zorunlu değildir.

Alınan notlar kapsamında programdaki öğrencilerin puanının birim puanından düşük olduğu hususlara ilişkin kök neden tespitlerinizi sununuz:

- ..
- ..
- ..
- ..

Alınan notlar kapsamında programdaki öğrencilerin puanının birim puanından düşük olduğu hususlara ilişkin iyileştirme önerilerinizi sununuz:

- ..
- ..
- ..
- ..

# SÜLEYMAN DEMİREL ÜNİVERSİTESİ

.....MESLEK YÜKSEKOKULU

..... BÖLÜMÜ

..... ÖN LİSANS PROGRAMI

2023 YILI

EĞİTİM ÖĞRETİM ÖZ DEĞERLENDİRME RAPORU

